

SYSTÈME DE LUBRIFICATION AUTOMATIQUE



JOHN DEERE

POUR GRANDES CHARGEUSES À ROUES ET CAMIONS ARTICULÉS À BENNE BASCULANTE



MAX

● Português
A parte inferior da placa reguladora não deve sobressair do nível máximo. Utilize apenas graxa de grau NLGI-2. O uso incorreto do produto anula a garantia.

● Français
La partie inférieure de la plaque réglable ne doit pas dépasser le niveau maximum. Utilisez uniquement une graisse NLGI-2. Le recours à la graisse d'autres marques en cas d'utilisation non autorisée.

● English
The lower edge of the follower plate should not exceed the maximum level. Use only NLGI-2 grade grease. Improper use will void the warranty rights.

● Español
La parte inferior del plato regulador no debe sobrepasar el nivel máximo. Utilice solo grasa tipo NLGI-2. Si usa incorrecto del material anula la garantía.

● Italiano
Rilevare la parte inferiore della piastrina regolatrice. Cambiare il tipo di lubrificante annulla la garanzia.

● Türkçe
Aşağıya doğru kayar plakayı kontrol edin. Sadece NLGI-2 sınıfındaki yağları kullanın. Yanlış kullanım garantiyi geçersiz kılar.

JOHN DEERE

Automatic greasing system

CE

Twin

TWIN3.1 PUMP
24V
CE

RETIREZ LE GRAISSAGE MANUEL DE VOTRE LISTE DE TÂCHES

GRÂCE À LA LUBRIFICATION AUTOMATIQUE SANS EFFORT.

Nous savons que vous cherchez sans cesse de meilleures manières de réduire les temps d'arrêt pour l'entretien de l'équipement. Notre option de lubrification automatique installée en usine est alimentée électriquement et intégrée aux diagnostics de la machine pour vous aider à vérifier que la lubrification quotidienne est bien effectuée. Vous pouvez maintenant utiliser votre temps de manière productive dans la cabine au lieu de le passer à graisser manuellement dans l'atelier ou sur le chantier.



OFFERTE SUR
LES CHARGEUSES
744L/824L/844L
ET LES CAMIONS
ARTICULÉS À BENNE
BASCULANTE
410E-II/460E-II



PLUS EFFICACE
ET MOINS COÛTEUX QUE
LE GRAISSAGE MANUEL

DÉCOUVREZ LES AVANTAGES DE L'OPTION DE LUBRIFICATION AUTOMATIQUE :



À VOS MARQUES, PRÊTS, PARTEZ!

Le système est installé en usine et intégré à la machine pour être prêt à l'utilisation dès le premier jour.



OPTIMISEZ LE TEMPS DE DISPONIBILITÉ

Le système de lubrification automatique de John Deere vous assure que votre machine est bien lubrifiée pour que vous puissiez l'utiliser plus longtemps, plus souvent.



SUIVRE LE COURANT

Les collecteurs de distribution comprennent des injecteurs pour offrir un flux de graisse constant et fiable.



SOYEZ DANS LE COUP

Les codes de défaillance de diagnostic de JDLink™ vous alertent lorsque le niveau de graisse est bas ou en cas de problème.



EN QUÊTE D'EXACTITUDE

Le système de lubrification automatique aide à préserver l'exactitude lorsque votre chargeuse à roues 744L, 824L ou 844L est équipée d'un capteur de mesure de la charge utile en option.



TRAVAILLEZ COMME VOUS LE VOULEZ

Contrairement à la plupart des systèmes de recharge, des graisseurs secondaires Zerk présents sur toutes les conduites permettent d'effectuer un graissage manuel si c'est nécessaire.



DEUX FOIS MIEUX

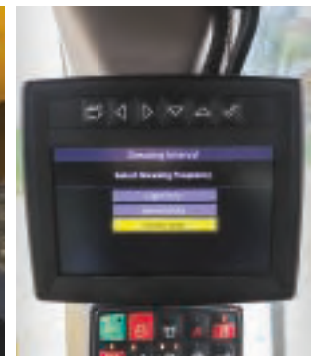
Si un point de graissage est endommagé, le reste du système fonctionnera tout de même normalement grâce au design à deux conduites.



▲ La pompe et le réservoir comprennent une conduite permettant un remplissage à partir d'un réservoir au niveau du sol. Le système comprend un filtre à l'entrée de la pompe, ainsi qu'un capteur de niveau et un interrupteur en cas de réservoir vide.



▲ Contrairement à plusieurs systèmes de recharge, qui comprennent des raccords de tuyaux complexes, l'option de lubrification automatique de John Deere comprend des conduites montées et des acheminements intégrés à la structure de la machine.



▲ Les paramètres relatifs au mode de fonctionnement et aux intervalles de graissage sont clairement affichés sur l'écran de la cabine. Un indicateur vous permet de surveiller l'interactivité du système.



SOUTIEN INTÉGRÉ
GRÂCE AU SYSTÈME
TÉLÉMATIQUE JDLINK™

LES TEMPS D'ARRÊT VOUS FONT PERDRE DE L'ARGENT

TOUS LES SYSTÈMES SONT IMPORTANTS

Plus efficace que le graissage manuel, l'option de lubrification automatique de John Deere aide à réduire le temps et les dépenses alloués à l'entretien. Les joints sont lubrifiés pendant que la machine est en mouvement, alors que la graisse est appliquée à petites doses selon de courts intervalles afin de permettre une lubrification uniforme et complète des surfaces des composants, ce qui prolonge leur durée utile. Le collet de graisse qui se forme au bord des axes et des bagues résiste à la saleté, à la poussière et à l'eau.

