

ANALYSE DES FLUIDES



JOHN DEERE



Le début d'une formidable relation

La première étape consiste à rencontrer votre concessionnaire local et à discuter de la manière dont un programme d'analyse des fluides pourrait vous aider. Ensemble, vous pouvez élaborer une stratégie qui vous aidera à maîtriser vos coûts de possession et d'exploitation, ce qui vous permettra d'augmenter à la fois votre productivité et vos profits.

C'est facile

La commodité est le principal objectif du programme d'analyse des fluides de John Deere, alors nous gardons les choses simples:

- Prélevez des échantillons de fluide.
- Consignez les données relatives aux fluides et à la machine à l'aide du formulaire, de l'application mobile, ou du Web.
- Envoyez le flacon d'échantillon et le formulaire au laboratoire.

C'est tout. Les résultats et les recommandations vous seront communiqués rapidement.

L'analyse des fluides offre des tests complets pour le moteur, le système hydraulique, le groupe motopropulseur, le système de refroidissement et le système de carburant. Les évaluations sont normalisées et offrent des indicateurs avancés pour la surveillance de la machine.

L'entretien passe en premier

Grâce à votre concessionnaire et au personnel d'assistance du laboratoire, vous pouvez compter sur toute l'attention personnelle dont vous avez besoin. Sept laboratoires régionaux traitent les échantillons rapidement et précisément, dans les 48 heures suivant leur réception. Vous obtiendrez ensuite un rapport complet sur votre machine avec des tableaux faciles à lire. Si vos échantillons indiquent un problème grave, vous serez averti immédiatement.

Deux autres solutions d'échantillonnage des fluides qui vous permettront de continuer à fonctionner

L'analyse du carburant diesel vous permet de vous sentir en confiance quant au carburant que vous utilisez dans vos machines. C'est un moyen facile de savoir si votre carburant est:

- Contaminé par de l'eau ou des particules.
- Adapté à votre application.
- Conforme aux spécifications de l'ASTM.
- Acceptable pour le fonctionnement par temps froid.

L'analyse du liquide de refroidissement fournit un système d'avertissement précoce qui peut prévenir jusqu'à 40 % des problèmes du moteur. Si votre liquide de refroidissement est anormal ou n'a pas les performances attendues, vous aurez suffisamment de temps pour agir. L'avertissement est présenté sous la forme d'un rapport détaillé qui contient des recommandations précises.





Savoir est synonyme de pouvoir

L'analyse des fluides vise à réduire considérablement les temps d'arrêt catastrophiques, à optimiser les intervalles de vidange et à vous faire économiser de l'argent. Avec un programme d'analyse des fluides, vous n'avez pas à deviner s'il est temps de changer les fluides, de réviser le moteur, la transmission ou le système hydraulique, ou même de procéder à une reprise de votre machine, vous le saurez! Il protège même la valeur de revente de votre équipement.

C'est pourquoi l'analyse d'huile est une partie importante de toute garantie prolongée et de tout accord d'entretien planifié. Elle établit un historique sur chaque machine qui vous aide à prendre des décisions éclairées et proactives à propos de l'entretien de la machine. Le résultat final est une réduction des temps d'arrêt et du stress, et de meilleurs résultats nets.

Analyse de pointe

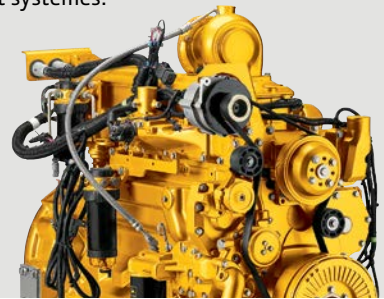


De nombreux programmes d'analyse des fluides ne rendent pas justice à votre équipement ou à votre entreprise, car ils ne vous donnent pas l'heure juste. Le programme d'analyse des fluides de John Deere surveille à la fois l'état de l'équipement pendant le fonctionnement et l'intégrité du fluide en service afin que vous sachiez ce qui se passe à l'intérieur de tous les principaux composants de votre machine. Si votre moteur, votre transmission ou votre pompe hydraulique commence à présenter une usure accélérée, vous le saurez, généralement avant de constater une baisse de performance.

Les spécialistes utilisent une technologie de pointe pour tester les propriétés chimiques et physiques des échantillons d'huile. Un spectromètre à émission analyse votre huile à la recherche de métaux d'usure, d'additifs et de contaminants. L'instrumentation moderne et

à jour mesure l'intégrité des fluides et l'état de l'équipement et fournit des données à ce sujet. Des essais supplémentaires sont effectués pour évaluer les indicateurs de dégradation des fluides.

L'analyse des fluides vous aide également à planifier les procédures d'entretien pendant les périodes de faible utilisation. Donc, au lieu de réagir aux temps d'arrêt, vous les gérez. En prévenant les temps d'arrêt catastrophiques, vous pouvez préserver la valeur de vos principaux composants et éviter les dommages indirects sur les autres pièces et systèmes.



DKE7440FR (23-10)



JOHN DEERE