

RÉTROCAVEUSES DE SÉRIE K

Profondeur de creusage de 4,34–5,44 m (14 pi 3 po–17 pi 10 po)



JOHN DEERE





Nous sommes toutes oreilles.

Nous ne demandons pas mieux que de vous écouter rouspéter. Même que nous vous encourageons à le faire. Après tout, ce sont les commentaires et les observations des propriétaires et des opérateurs comme vous qui nous poussent à construire de meilleures rétrocaveuses. Et qui contribuent aux améliorations favorisant la productivité et la disponibilité comme la transmission archidouce à 5 vitesses avec option Autoshift. Le système CVC plus efficace. Le module d'interrupteurs scellé avec démarrage sans clé et le système de sécurité-machine. Le groupe de refroidissement redessiné, plus facile à nettoyer. Et le modèle 310K EP qui respecte les normes de Niveau 4 provisoire (IT4) sans composants de post-traitement. Personne ne vous écoute mieux que John Deere.



La technologie IT4 EPA/Phase IIIB UE de nos 310K–710K est simple, efficace, entièrement intégrée et entièrement appuyée. Elle utilise la recirculation des gaz d'échappement refroidis (EGR) éprouvée pour la réduction des NO_x, et un filtre à particules diesel (DPF) et un catalyseur d'oxydation diesel (DOC) pour réduire la matière particulaire.

La 310K EP respectent les normes EPA IT4 sans composants de post-traitement ni DPF. C'est un excellent choix pour les grands parcs de machines et les entreprises de location.

Avec John Deere WorkSight[™], la surveillance JDLink[™] fournit une information en temps réel sur l'utilisation et l'état de santé de la machine, et sur son emplacement. Fleet Care suggère activement la maintenance requise pour corriger les problèmes avant qu'ils n'occasionnent une panne coûteuse. Et Service ADVISOR[™] à distance permet au concessionnaire de lire les codes diagnostiques, d'enregistrer les données de performance, et même d'effectuer une mise à jour logicielle sans avoir à se rendre sur le chantier. C'est la suite de technologies la plus complète et la plus facile à utiliser pour accroître la disponibilité et la productivité tout en abaissant les coûts d'exploitation journaliers. Et c'est une exclusivité de John Deere.

Caractéristiques de la série K	310K EP	310K	310SK	310SK TC	410K	410K TC	710K
Puissance nette	52 kW (70 HP)	66 kW (88 HP)	72 kW (97 HP)	76 kW (102 HP)	80 kW (107 HP)	79 kW (106 HP)	97 kW (130 HP)
Masse en opération	6310 kg (13 913 lb)	6363 kg (14 030 lb)	6670 kg (14 708 lb)	9004 kg (19 855 lb)	7433 kg (16 391 lb)	9294 kg (20 494 lb)	10 794 kg (23 802 lb)
Profondeur de creusage de la rétrocaveuse	4,34 m (14 pi 3 po)	4,34 m (14 pi 3 po)	4,42 m (14 pi 6 po)	4,55–5,61 m (14 pi 11 po–18 pi 5 po)	4,83 m (15 pi 10 po)	4,90–6,10 m (16 pi 1 po–20 pi 0 po)	5,44 m (17 pi 10 po)
Force d'arrachement de la chargeuse	41,6 kN (9350 lb)	41,6 kN (9350 lb)	49,2 kN (11 051 lb)	50,9 kN (11 450 lb)	45,8 kN (10 300 lb)	47,3 kN (10 640 lb)	69,1 kN (15 540 lb)
Capacité de levage de la chargeuse	2996 kg (6600 lb)	2996 kg (6600 lb)	3338 kg (7353 lb)	3276 kg (7215 lb)	3269 kg (7200 lb)	3094 kg (6815 lb)	4212 kg (9277 lb)



Vastes chantiers ou travaux spécialisés, à votre guise.

Certains exploitent un vaste parc de rétrocaveuses. D'autres n'en ont qu'une seule. De là l'importance de réagir aux besoins particuliers de nos clients, et la beauté de la série K. De la 310K EP de base jusqu'à l'incomparable 710K, notre gamme de sept modèles répond aux besoins de tous et chacun. Ce qui fait notre réussite dans le secteur des rétrocaveuses, c'est de pouvoir répondre à vos besoins à vous.



Choix de commandes pilotes, à deux leviers, trois leviers, quatre leviers ou de style excavatrice SAE. La conduite est docile et sans effort, quel que soit votre choix.

Vous utilisez déjà nos rétrocaveuses de série J? Les godets de chargeuse et de rétrocaveuse, et de nombreux autres outils frontaux et arrière, sont compatibles avec la série K.

Souvent décrite comme un croisement entre une chargeuse à 4 roues motrices et une excavatrice, notre 710K haut de gamme est une machine hautement productive.

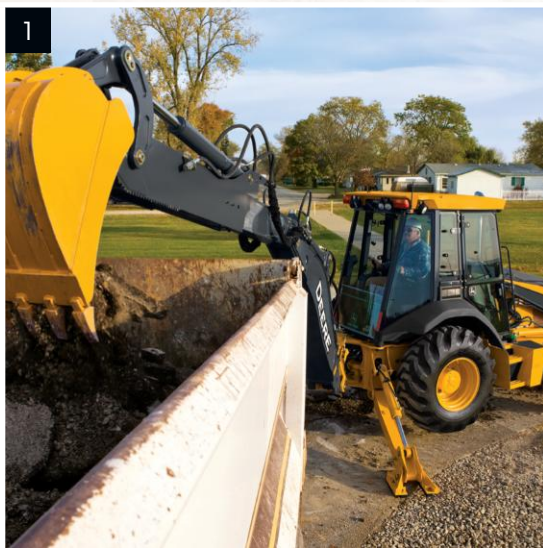
Ne vous fiez pas au prix compétitif de la 310K EP. Elle a les reins solides. De plus, elle est bien équipée et non pas déchargée. Ayant plusieurs des attributs de nos autres rétrocaveuses, elle représente une valeur imbattable dans la catégorie une valeur 4,26 m (14 pi).

La 310SK et la 410K regorgent d'aptitudes et d'options. Pour une polyvalence ultime, optez pour un modèle porte-outil. Ayant en équipement standard notre système de contrôle machine (TMC), elle élève le confort et la facilité de conduite à un niveau supérieur.

1. Le balancier extensible (standard sur les modèles porte-outil) accroît la profondeur de creusage, la portée et la capacité. Le caisson extérieur agrippe les objets comme les dalles de béton entre le godet et les dents du bord d'attaque pendant l'extension ou la rentrée.

2. Les dents de godet de série TK disponibles sont conçues pour un maximum de force et d'absorption d'impact. L'installation et la dépose sans marteau simplifient le remplacement et réduisent le temps d'arrêt.

3. Le coupleur Worksite Pro™ à crochet supérieur permet d'interchanger rapidement et facilement les godets à axe simple. Convient aux godets pour service dur de 305, 457 et 610 mm (12,18 et 24 po).



Élevez la productivité au niveau supérieur.

Allez-y — chargez à plein, creusez profondément, arrachez l'asphalte, ou posez des tuyaux. Le système hydraulique puissant et rapide fournit une généreuse capacité de levage et d'arrachement. Comme toujours, notre transmission PowerShift^{mc} permet d'effectuer en marche des changements de vitesse onctueux, sans débrayage. De plus, la 5^e vitesse des 310SK, 310SK TC, 410K et 410K TC rend ces machines encore plus agiles et rapides, permettant des vitesses de transport allant jusqu'à 40 km/h. Ajoutez Autoshift et vous aurez la rétrochargeuse la plus douce qui soit.

Convertisseur de couple serré, réserve de couple impressionnante, dosage onctueux des fonctions combinées, appareillage optimum de soulèvement/articulation — ces chargeuses sont agressives et nerveuses.

La courbure de la flèche de la chargeuse fournit une portée supérieure, permettant à la série K de déverser facilement la charge au centre de la plupart des camions.

Le couple de rotation et la capacité de levage de la flèche et du balancier permettent à la série K de manutentionner les objets lourds. Les stabilisateurs en caisson inclinés vers l'arrière et les vérins sans dérive fournissent une excellente stabilité.





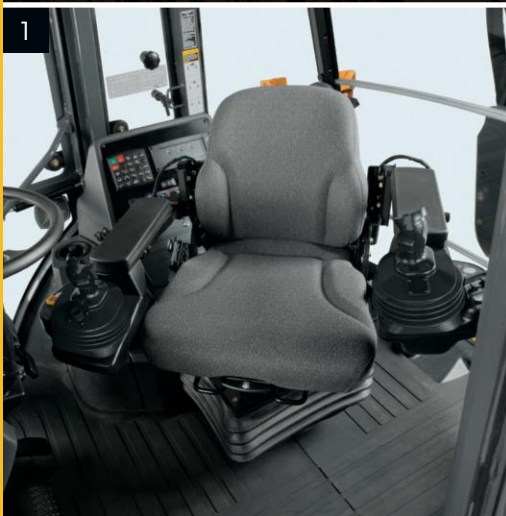
1. Le pont avant mécanique à patinage limité offert en option (standard sur porte-outil) fournit jusqu'à 65 % de la puissance disponible à la roue ayant la meilleure adhérence. Engagez-le en marche pour une véritable traction intégrale là et quand vous en avez besoin.

2. L'option de contrôle de suspension fonctionne comme un amortisseur de chocs, adoucissant les déplacements en terrain cahoteux. Toute la charge a donc de meilleures chances d'arriver à destination — plutôt qu'en chemin. Aide aussi à réduire la fatigue de l'opérateur.

3. La construction éprouvée de la flèche Power Curve^{mc} est large à la base et s'amincit à la ligne de vision pour une visibilité dégagée. Sa géométrie éprouvée fournit un contrôle doux et uniforme sur tout l'arc de creusage.

Une polyvalence optimisée.

Vous voulez tirer le maximum de votre rétrocaveuse ? Choisissez un modèle 310SK ou 410K TC (porte-outil). Vos opérateurs bénéficieront d'un contrôle presque sans effort de la rétrocaveuse et d'un relevage parallèle inégalé. La construction électrohydraulique (EH) unique en son genre fournit une capacité insurpassée. Grâce au relevage parallèle sur tout l'arc de levage, ils disposent d'une grande finesse pour la manutention des palettes, tuyaux, etc. Et contrairement aux tringleries mécaniques, notre chargeuse à commande EH exclusive comporte moins de pièces, ce qui en réduit la maintenance. Nul besoin non plus de remplacer vos outils actuels. Le coupleur rapide standard vous permet de raccorder une grande variété d'anciens outils de chargeuse de marque John Deere et autres.





En plus des fonctions de la rétrocaveuse et de la chargeuse, les manettes EH assurent un contrôle doux et précis des outils auxiliaires de chargeuse et de rétrocaveuse, du balancier extensible, du marteau et du pont avant mécanique

Le contrôle total machine (TMC) permet à l'opérateur de figurer la vitesse de la rétrocaveuse au travail. Rapide pour des cycles jusqu'à 20 % accélérés. Moyen pour le travail normal. Lent pour déplacer les objets ou pour travailler à l'étroit ou près des obstacles. Peu importe la vitesse hydraulique, la réaction demeure précise et à faible effort.

Passez des commandes de style rétrocaveuse à excavatrice au toucher d'un bouton. En changeant les instruments, le réglage de débit hydraulique se fait aussi par bouton-poussoir.

Grâce au ralenti automatique, le dégagement momentané des manettes ralentit automatiquement le régime moteur, ménageant le carburant et réduisant le bruit. La vitesse est rétablie dès que le levier est activé.

Contrairement au porte-outil traditionnel, le nôtre élimine la tringlerie à barre en Z, la tige d'autonivelage, et de nombreux raccords de graissage.

1. Les manettes EH réglables, intégrées aux accoudoirs, demandent peu d'effort et veillent au confort toute la journée.
2. Vous devez déplacer rapidement la machine ? La petite manette permet d'actionner simultanément la chargeuse et la rétrocaveuse d'un seul doigt, sans même tourner le siège.
3. L'interrupteur de la manette contrôle du bout du doigt les instruments hydrauliques. Position marche/arrêt, ou enfoncer/tenir pour un contrôle momentané. Les interrupteurs d'accoudoirs actionnent les stabilisateurs.
4. L'articulation de la chargeuse à profil bas est amincie à la ligne de vue, pour une vision claire du coupleur. La vue de la fourche à hauteur de camion est insurpassée.
5. Le coupleur rapide de chargeuse Worksite Pro^{mc} permet d'interchanger rapidement et facilement les outils, en restant bien assis. Peut prendre une grande variété d'outils.



4

5

La productivité en grand part d'ici.

La cabine spacieuse et bien équipée des rétrocaveuses de série K mène directement à la productivité. Son grand pare-brise incurvé donne une vue panoramique et pratiquement dégagée du travail à effectuer et du chantier avoisinant. Les bouches d'air repositionnées du système automatique de climatisation à haute vélocité dirigent plus efficacement l'air pour garder la vue dégagée et l'opérateur confortable. Nous avons ajouté plus d'espace de rangement, avec plus de compartiments verrouillables pour les effets personnels. Et il y a un nouveau module d'interrupteurs scellé permettant à l'opérateur d'activer sans effort de nombreuses fonctions incluant le démarrage sans clé. Plus de confort, d'efficacité et de commodité — voilà la série K.

Le système CVC entièrement redessiné dirige l'air chauffé ou refroidi là où il est le plus apprécié — vers l'opérateur, pour optimiser la production toute l'année.

Le confort et le soutien des fauteuils à suspension mécanique ou pneumatique se règle de multiples façons.

Avec des rampes pratiques, des marches autonettoyantes et de larges entrées, c'est un plaisir d'aller travailler. Les freins de service et de stationnement indépendants rehaussent la sécurité.

Le volant de direction inclinable est infiniment réglable. Il peut être éloigné pour faire pivoter le siège ou pour accéder librement à la cabine.

Vous avez un régulateur de vitesse dans votre camionnette — pourquoi ne pas l'ajouter à votre 310SK, 410K ou 710K? La commande rotative exclusive permet de régler la vitesse voulue.

Les prises de 12 volts des deux côtés de la console sont pratiques pour brancher un cellulaire ou tout autre appareil.





1. Le module d'interrupteurs scellés (non offert sur 310K EP/310K) donne accès au démarrage sans clé, au contrôle de suspension, à Autoshift, et au circuit hydraulique auxiliaire — et à d'autres fonctions. Le système de sécurité-machine à code de passe sur pavé tactile aide à prévenir l'utilisation non autorisée.
2. En plus des habituels porte-gobelets, il y a plus de casiers verrouillables, et amplement de compartiments sur la console de droite et au plafond pour le cellulaire, l'iPod®, et d'autres articles.
3. Le moniteur évolué fournit une mine de renseignements vitaux et généraux, et les diagnostics de bord de la plupart des capteurs et interrupteurs pour optimiser l'assiduité au travail
4. Les commandes ergonomiques de chargeuse (offertes sur 310SK-710K) utilisent un contrôleur électrohydraulique (EH) rotatif pour les circuits hydrauliques de troisième fonction de la chargeuse. Des boutons-poussoirs et une gâchette activent le débrayage ainsi que l'engagement du P.A.M.



Deere, c'est tout dire et la construction en dit long.

Construites avec des outils et des techniques de fine pointe, par une équipe motivée par la qualité, les rétrocaveuses de série K procurent un summum de fiabilité et de disponibilité. Du robuste châssis monopièce entièrement soudé jusqu'à la construction caissonnée de la chargeuse, de la flèche et du balancier, tout est conçu pour optimiser la fiabilité de l'équipement. En voyant comme elle est construite, vous choisirez une Deere.



Activée au moniteur, la protection de verrouillage du différentiel en prévient l'entrée en fonction aux vitesses rapides, réduisant ainsi l'usure des composants.

Les gros axes et les douilles remplaçables procurent une durabilité à long terme, aidant à maintenir la précision de la machine.

Le châssis principal entièrement soudé résiste à l'effort de torsion, absorbe les charges de choc, et fournit une force maximale. Simplifie aussi l'accès pour le service des principaux composants.

Le système électrique à semi-conducteurs élimine les nombreux relais et connecteurs en vue d'une meilleure fiabilité.

Les transmissions finales planétaires distribuent les charges sur plusieurs pignons en vue d'une durabilité à long terme.

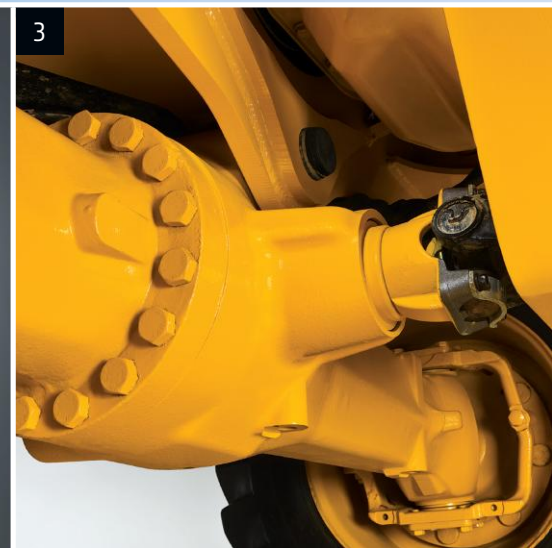
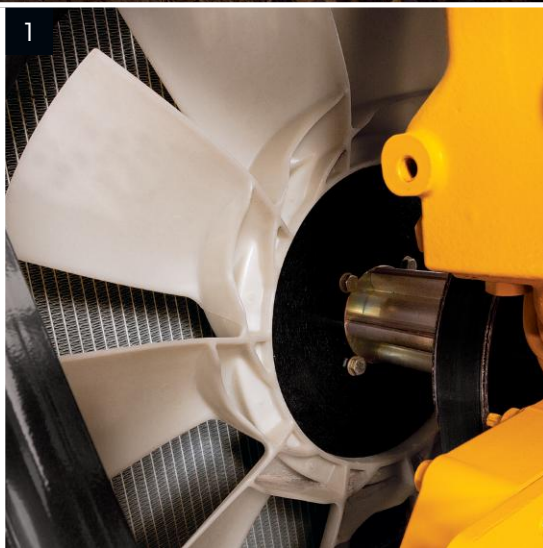
Les chemises de moteur humides assurent un refroidissement uniforme et sont plus durables que les constructions coulées dans le bloc.


L'autoralmati réduit le régime quand le système hydraulique n'est pas utilisé. Aide à réduire le bruit et à préserver le carburant précieux. Disponible sur les 310SK-710K.

Pour ménager le carburant et respecter la réglementation sur le bruit, l'opérateur peut régler l'arrêt automatique du moteur après une période d'inactivité sélectionnée.

Le capot du moteur est fabriqué de matière composite résiliente qui résiste à l'impact ; la grille renforcée aide à protéger les refroidisseurs.

1. Le ventilateur à vitesse variable électronique accélère ou ralentit automatiquement, ne fonctionnant qu'au besoin pour garder le moteur au frais. Aide à ménager la puissance et le carburant tout en réduisant le bruit.
2. La chargeuse, les stabilisateurs, le balancier et la flèche de la rétrocaveuse à construction en caisson sont en acier à faible alliage pour une force maximale.
3. Les grosses chevilles et le différentiel du pont avant mécanique scellé aident à assurer la durabilité.





Nous avons exploré chaque recoin pour réduire la maintenance.

De l'inclinaison accrue du capot facilitant l'accès au moteur, aux refroidisseurs à charnières donnant libre accès aux faisceaux — nos rétrocaveuse de série K regorge de caractéristiques simplifiant la maintenance et la conduite. Les points de service groupés accélèrent la routine journalière. D'autres commodités comme les filtres à échange rapide, les intervalles de service prolongés, les jauges à vue, et les raccords de graissage facilement accessible favorisent la disponibilité et réduisent les coûts d'exploitation journaliers. Et comme aucune maintenance est supérieure à une maintenance réduite, les courroies en serpentín à rattrapage de jeu, les freins de stationnement et les freins à disques humides demandent rarement, sinon jamais d'attention. Avec la série K, vous passez moins de temps à vous préparer — et plus de temps à travailler.

En comparant les coûts de maintenance à ceux des autres rétrocaveuse, vous découvrirez ce que d'autres savent déjà — il coûte moins cher d'utiliser une Deere.

Le réservoir de carburant à grande ouverture permet un remplissage rapide, au sol. Sa capacité généreuse prolonge l'autonomie de travail.

Les filtres verticaux vissés (moteur, transmission, hydraulique) et les filtres à carburant à dépose rapide se remplacent sans gâchis.

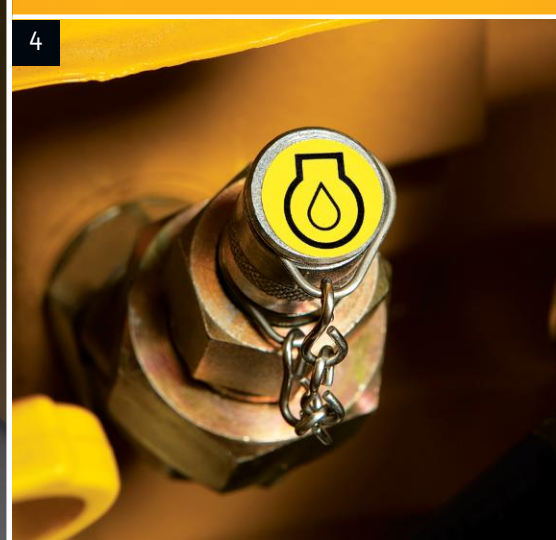
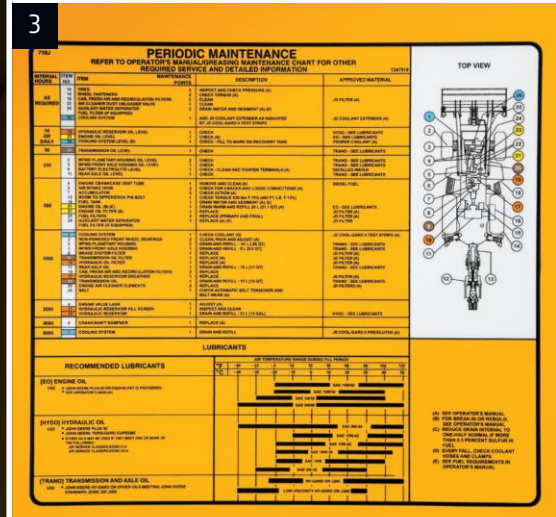
Les intervalles de vidange d'huile de 500 heures pour le moteur et 2000 heures pour le système hydraulique permettent aux rétrocaveuse de série K de rester plus longtemps au travail.

La lubrification des roulements de l'essieu arrière se fait automatiquement.

Les bagues synthétiques de la tringlerie de la chargeuse et du balancier extensible remplacent de nombreux raccords de graissage.

Le nettoyage de la suie du filtre à particules diesel (DPF) se fait automatiquement sans nuire à la productivité de la machine. L'élimination périodique de la cendre est basée sur la condition et doit être faite par le concessionnaire John Deere en réponse à un voyant lumineux ou un code diagnostique. Les intervalles réels peuvent dépasser les minimums EPA et varient selon l'application et les pratiques de maintenance.

1. En cas d'anomalie de fonctionnement, le moniteur évolué fournit un diagnostic facile à comprendre pour reprendre le travail au plus tôt.
2. Le groupe de refroidissement redessiné permet d'éloigner les refroidisseurs du radiateur pour un nettoyage plus facile.
3. Le tableau d'entretien périodique et de lubrification codé en couleur permet de s'assurer que rien n'a été oublié.
4. Les ports d'essai et d'échantillonnage de liquide disponibles aident à accélérer la maintenance préventive et les diagnostics.



310K EP/310K

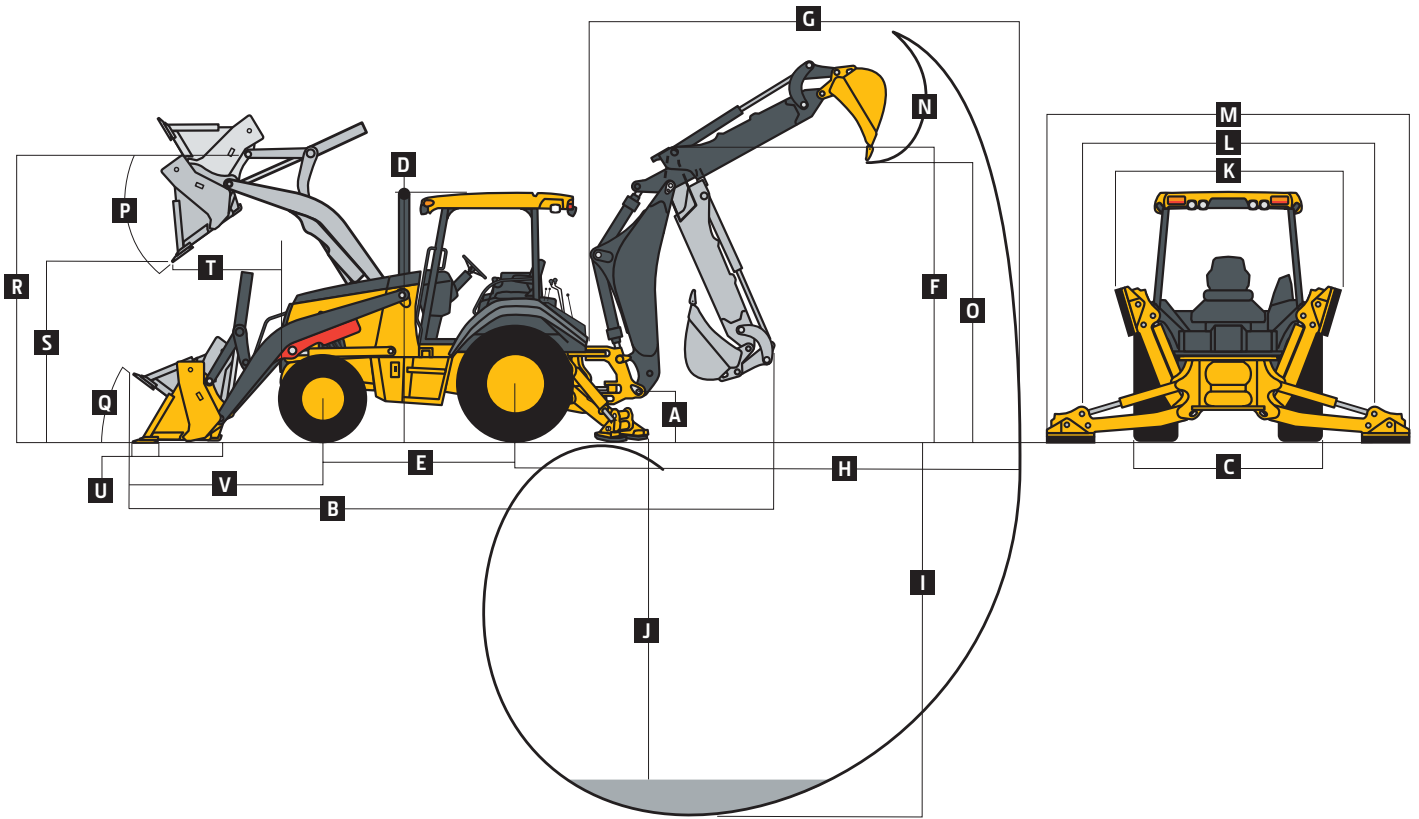
Moteur	310K EP			310K		
Fabricant et modèle	John Deere PowerTech [™] E 4045HT072 turbo, standard			John Deere PowerTech E 4045HT073 turbo, standard		
Normes antipollution hors route	Niveau 4 provisoire EPA/Phase IIIB UE			Niveau 4 provisoire EPA/Phase IIIB UE		
Cylindrée	4,5 L (276 po ³)			4,5 L (276 po ³)		
Puissance nette maximum (ISO 9249)	52 kW (70 HP) à 2000 tr/mn			66 kW (88 HP) à 2000 tr/mn		
Couple net maximum (ISO 9249)	304 Nm (224 pi-lb) à 1300 tr/mn			375 Nm (277 pi-lb) à 1400 tr/mn		
Élévation de couple nette	38 %			39 %		
Lubrification	Système pressurisé avec filtre vissé et refroidisseur			Système pressurisé avec filtre vissé et refroidisseur		
Épurateur d'air	Sec à deux éléments avec élément de sécurité et évacuateur			Sec à deux éléments avec élément de sécurité et évacuateur		
Refroidissement						
Type de ventilateur	Type aspirant			Type aspirant à vitesse variable, commande électronique		
Liquide de refroidissement	-40 degrés C (-40 degrés F)			-40 degrés C (-40 degrés F)		
Refroidisseur d'huile à moteur	Huile/air			Huile/air		
Groupe motopropulseur						
Transmission	PowerShift [™] entièrement automatique à 4 rapports à engrenages hélicoïdaux avec inverseur hydraulique standard ; débrayage électrique sur levier de chargeuse					
Convertisseur de couple	Un étage, deux phases, à rapport de calage de 2,63:1, 280 mm (11 po)					
Vitesse maximale de déplacement avec moteur standard mesurée avec pneus arrière 19,5L-24	<i>Avant</i>	<i>Arrière</i>		<i>Avant</i>	<i>Arrière</i>	
1 ^{er} rapport	5,2 km/h (3,3 mi/h)	6,6 km/h (4,1 mi/h)		5,6 km/h (3,5 mi/h)	7,0 km/h (4,4 mi/h)	
2 ^e rapport	9,6 km/h (5,9 mi/h)	12,0 km/h (7,5 mi/h)		10,2 km/h (6,3 mi/h)	12,9 km/h (8,0 mi/h)	
3 ^e rapport	19,4 km/h (12,1 mi/h)	—		20,9 km/h (13,0 mi/h)	—	
4 ^e rapport	29,9 km/h (18,6 mi/h)	—		33,1 km/h (20,6 mi/h)	—	
Essieux						
Oscillation de l'essieu avant de butée à butée	22 degrés			22 degrés		
Capacité des essieux	<i>Avant non mécanique</i>	<i>Pont avant mécanique (P.A.M.)</i>	<i>Arrière</i>	<i>Avant non mécanique</i>	<i>Pont avant mécanique (P.A.M.)</i>	<i>Arrière</i>
Statique	18 000 kg (39 683 lb)	12 000 kg (26 455 lb)	13 000 kg (28 660 lb)	18 000 kg (39 683 lb)	12 000 kg (26 455 lb)	13 000 kg (28 660 lb)
Dynamique	7200 kg (15 873 lb)	6000 kg (13 228 lb)	7000 kg (15 432 lb)	7200 kg (15 873 lb)	6000 kg (13 228 lb)	7000 kg (15 432 lb)
Ultime	32 950 kg (72 642 lb)	28 200 kg (62 170 lb)	30 600 kg (67 461 lb)	32 950 kg (72 642 lb)	28 200 kg (62 170 lb)	30 600 kg (67 461 lb)
Différentiels						
Pont avant mécanique (P.A.M.)	Ouvert			Ouvert standard ; régulation automatique de traction à patinage limité sur commande		
Pont arrière	Électrique actionné par pédale, verrouillage hydraulique à 100 %			Électrique actionné par pédale, verrouillage hydraulique à 100 %		
Direction (ISO 5010)	Servodirection hydrostatique et direction d'urgence					
Essieu	<i>Avant non mécanique</i>	<i>P.A.M.</i>		<i>Avant non mécanique</i>	<i>P.A.M.</i>	
Rayon de braquage						
Avec freinage	3,44 m (11 pi 4 po)		3,58 m (11 pi 9 po)	3,44 m (11 pi 4 po)		3,58 m (11 pi 9 po)
Sans freinage	3,94 m (12 pi 11 po)		4,08 m (13 pi 5 po)	3,94 m (12 pi 11 po)		4,08 m (13 pi 5 po)
Cercle de dégagement du godet						
Avec freinage	9,89 m (32 pi 5 po)		10,11 m (33 pi 2 po)	9,89 m (32 pi 5 po)		10,11 m (33 pi 2 po)
Sans freinage	10,76 m (35 pi 4 po)		11,05 m (36 pi 3 po)	10,76 m (35 pi 4 po)		11,05 m (36 pi 3 po)
Tours de volant (de butée à butée)	3,2		2,7	3,2		2,7
Transmission finale, pont avant mécanique et pont arrière	Planétaires externes pour service dur à répartition de charges de choc sur 3 roues dentées					
Freins (ISO 3450)						
De service	Servofreins à disque hydraulique en bain d'huile, montage interne, autorégulateurs et autocorrecteurs					
De stationnement	Disques multiples en bain d'huile, engagement par ressort/dégagement hydraulique / indépendant des freins de service à interrupteur électrique					
Système hydraulique						
Pompe principale	À engrenages, tandem, à centre ouvert avec sélecteur			Centre ouvert à engrenages		
Débit de la pompe à 2200 tr/mn						
Rétrocaveuse	119 L/mn (31,5 gal./mn)			106 L/mn (28 gal./mn)		
Chargeuse	98 L/mn (26 gal./mn)			106 L/mn (28 gal./mn)		
Décompression du système						
Rétrocaveuse	24 993 kPa (3625 lb/po ²)			24 993 kPa (3625 lb/po ²)		
Chargeuse	22 063 kPa (3200 lb/po ²)			22 063 kPa (3200 lb/po ²)		



Système hydraulique (suite)		310K EP	310K	
Commandes				
Rétrocaveuse	Deux leviers manuels standard ; pilotes à sélecteur de motif, manuelles à trois leviers avec articulation au pied, et option de fonctions auxiliaires manuelles et/ou électriques			
Chargeuse	Un seul levier avec interrupteur de débrayage électrique standard ; option de fonctions auxiliaires manuelles			
Vérins				
310K EP / 310K				
Type	Tiges de vérin en chrome poli traité à chaud ; axes d'articulation en acier trempé (coussinets remplaçables)			
	<i>Alésage</i>		<i>Diamètre de tige</i>	<i>Course</i>
Flèche de la chargeuse (2)	80 mm (3,15 po)		50 mm (1,97 po)	790 mm (31,10 po)
Godet de la chargeuse (1)	90 mm (3,54 po)		50 mm (1,97 po)	744 mm (29,29 po)
Flèche de la rétrocaveuse (1)	110 mm (4,33 po)		56 mm (2,20 po)	821 mm (32,32 po)
Articulation de la rétrocaveuse (1)	110 mm (4,33 po)		63 mm (2,48 po)	553 mm (21,77 po)
Godet de la rétrocaveuse (1)	80 mm (3,15 po)		50 mm (1,97 po)	892 mm (35,12 po)
Rotation de la rétrocaveuse (2)	80 mm (3,15 po)		45 mm (1,77 po)	310 mm (12,20 po)
Balancier extensible de la rétrocaveuse (1)	63 mm (2,48 po)		32 mm (1,26 po)	1062 mm (41,81 po)
Stabilisateur de la rétrocaveuse (2)	80 mm (3,15 po)		50 mm (1,97 po)	500 mm (19,69 po)
Essieu non mécanique (1)	70 mm (2,76 po)		42 mm (1,65 po)	213 mm (8,39 po)
P.A.M. (1)	67 mm (2,64 po)		42 mm (1,65 po)	210 mm (8,27 po)
Système électrique				
310K EP		310K		
Voltage	12 volts		12 volts	
Capacité de l'alternateur	90 ampères		120 ampères	
Phares				
10 halogènes : 4 avant, 4 arrière et 2 latéraux (32 500 cd chacun) ; indicateurs de direction et clignotants : 2 avant et 2 arrière ; feux de freinage et feux rouges arrière ; et 2 réflecteurs arrière				
Poste de conduite				
Type (SAE J1040)	Pavillon sur supports élastiques, ROPS/FOPS, accès à gauche/droite, toit moulé			
Pneus/roues				
	<i>Avant</i>	<i>Arrière</i>	<i>Avant</i>	<i>Arrière</i>
Essieu avant non mécanique	11L-16 F-3 (12)	19,5L-24 R-4 (10)	11L-16 F-3 (12)	19,5L-24 R-4 (10)
	11L-16 F-3 (12)	16,9-28 R-4 (10)	11L-16 F-3 (12)	16,9-28 R-4 (10)
P.A.M.	12-16,5 NHS (8)	19,5L-24 R-4 (10)	12-16,5 NHS (8)	19,5L-24 R-4 (10)
	305/70D16,5 NHS (10)	19,5L-24 R-4 (10)	305/70D16,5 NHS (10)	19,5L-24 R-4 (10)
	—	—	12,5/80-18 I-3 (12)	19,5L-24 R-4 (10)
	—	—	12,5/80-18 I-3 (12)	21L-24 R-4 (12)
Données de service				
310K EP / 310K		Filtration de 6 microns / 1000 heures de service		
Filtre à huile hydraulique vissé, élément remplaçable, vissé				
Capacités de remplissage (US)				
Système de refroidissement	32,9 L (34,8 ptes)			
Pont arrière	18 L (19 ptes)			
Huile à moteur (incluant filtre vissé vertical)	13 L (13,7 ptes)			
Convertisseur de couple et transmission	15,1 L (16 ptes)			
Réservoir de carburant (remplissage à hauteur d'homme)	155,2 L (41 gal.)			
Système hydraulique	89,3 L (23,6 gal.)			
Réservoir hydraulique	37,1 L (9,8 gal.)			
Carter de pont avant mécanique				
Essieu	6,5 L (6,9 ptes)			
Planétaire (chacun)	0,9 L (1 pte)			
Masses en opération				
310K EP		310K		
Avec plein réservoir de carburant, ayant à bord un opérateur de 79 kg (175 lb) et équipement standard	6310 kg (13 913 lb)		6363 kg (14 030 lb)	
Typique avec cabine, pont avant mécanique, balancier extensible et contrepoids de 454 kg (1000 lb)	7378 kg (16 270 lb)		7432 kg (16 387 lb)	
Ajustements aux masses en opération avec composants optionnels				
Cabine	263 kg (580 lb)		263 kg (580 lb)	
P.A.M. avec pneus	168 kg (370 lb)		168 kg (370 lb)	
Balancier extensible	200 kg (440 lb)		200 kg (440 lb)	
Coupleur de chargeuse frontale	286 kg (630 lb)		286 kg (630 lb)	
Coupleur de godet de rétrocaveuse	59 kg (130 lb)		59 kg (130 lb)	

Dimensions hors tout
310K EP / 310K

A Garde au sol minimum	305 mm (12 po)
B Longueur hors tout (transport)	7,09 m (23 pi 3 po)
C Largeur sur pneus	2,18 m (7 pi 2 po)
D Hauteur au sommet de la structure ROPS/cabine	2,74 m (9 pi 0 po)
E Longueur d'essieu à essieu	
Essieu avant non mécanique	2,11 m (6 pi 11 po)
Pont avant mécanique (P.A.M.)	2,14 m (7 pi 0 po)


Dimensions / performance de la rétrocaveuse
310K EP / 310K
Caractéristiques de la rétrocaveuse avec godet de 610 mm x 0,18 m³ (24 po x 6,5 pi³)

Gamme de godets	305–762 mm (12–30 po)
Force de creusage	
Vérin de godet	49,4 kN (11 106 lb)
Vérin d'articulation	31,2 kN (7006 lb)
Arc d'articulation	180 degrés
Commandes de l'opérateur	2 leviers
Angle de nivellement	14 degrés
Angle arrière des stabilisateurs	18 degrés

Avec balancier extensible en option

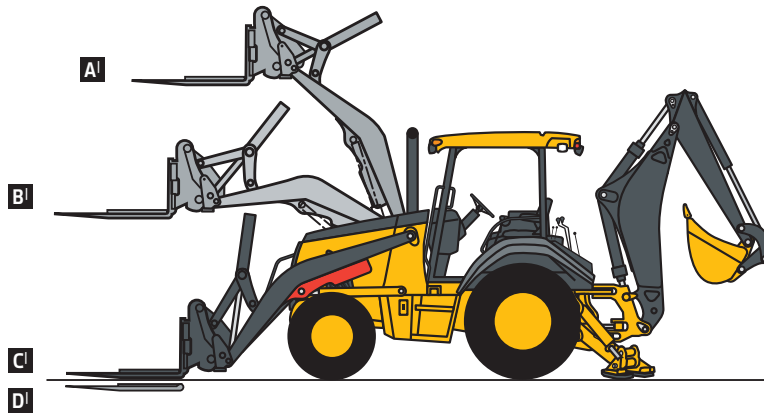
	<i>Avec rétrocaveuse standard</i>	<i>Rentré</i>	<i>Sorti</i>
F Hauteur de chargement (position de chargement de camion)	3,33 m (10 pi 11 po)	3,38 m (11 pi 1 po)	4,24 m (13 pi 11 po)
G Portée depuis le centre du pivot	5,44 m (17 pi 10 po)	5,51 m (18 pi 1 po)	6,53 m (21 pi 5 po)
H Portée depuis le centre de l'essieu arrière	6,50 m (21 pi 4 po)	6,58 m (21 pi 7 po)	7,59 m (24 pi 11 po)
I Profondeur de creusage (SAE maximum)	4,34 m (14 pi 3 po)	4,39 m (14 pi 5 po)	5,46 m (17 pi 11 po)
J Profondeur de creusage (SAE)			
À fond plat à 610 mm (2 pi)	4,32 m (14 pi 2 po)	4,37 m (14 pi 4 po)	5,44 m (17 pi 10 po)
À fond plat à 2440 mm (8 pi)	3,96 m (13 pi 0 po)	4,06 m (13 pi 4 po)	5,18 m (17 pi 0 po)
K Largeur aux stabilisateurs (transport)	2,18 m (7 pi 2 po)	2,18 m (7 pi 2 po)	2,18 m (7 pi 2 po)
L Écart des stabilisateurs (en ordre de marche)	3,10 m (10 pi 2 po)	3,10 m (10 pi 2 po)	3,10 m (10 pi 2 po)
M Largeur hors tout des stabilisateurs (en ordre de marche)	3,53 m (11 pi 7 po)	3,53 m (11 pi 7 po)	3,53 m (11 pi 7 po)
N Rotation du godet	190 degrés	190 degrés	190 degrés
O Hauteur de transport	3,43 m (11 pi 3 po)	3,40 m (11 pi 2 po)	3,40 m (11 pi 2 po)

Dimensions / performance de la chargeuse
310K EP / 310K

P Angle de déversement du godet (maximum)	45 degrés			
Q Angle de renversement au niveau du sol	40 degrés			
	<i>Service dur</i>	<i>Service dur</i>	<i>Long rebord, service dur</i>	<i>Usage multiple</i>
Capacité du godet	0,77 m ³ (1,00 vg ³)	0,86 m ³ (1,12 vg ³)	0,96 m ³ (1,25 vg ³)	0,96 m ³ (1,25 vg ³)
Largeur	2184 mm (86 po)	2184 mm (86 po)	2184 mm (86 po)	2184 mm (86 po)
Poids	363 kg (800 lb)	390 kg (860 lb)	405 kg (892 lb)	795 kg (1750 lb)
Force d'arrachement	41,6 kN (9350 lb)	42,3 kN (9500 lb)	39,9 kN (8975 lb)	36,4 kN (8175 lb)
Capacité de levage à hauteur maximale	2996 kg (6600 lb)	3076 kg (6775 lb)	2849 kg (6275 lb)	2283 kg (5028 lb)
R Hauteur à la goupille d'articulation du godet (maximum)	3,38 m (11 pi 1 po)	3,38 m (11 pi 1 po)	3,38 m (11 pi 1 po)	3,38 m (11 pi 1 po)
S Dégagement au déversement (godet à 45 degrés)	2,69 m (8 pi 10 po)	2,69 m (8 pi 10 po)	2,48 m (8 pi 2 po)	2,59 m (8 pi 6 po)
T Portée à pleine hauteur (godet à 45 degrés)	785 mm (30,9 po)	767 mm (30,2 po)	809 mm (31,9 po)	818 mm (32,2 po)
U Profondeur de creusage sous le niveau du sol (godet à niveau)	160 mm (6,3 po)	175 mm (6,9 po)	147 mm (5,8 po)	197 mm (7,8 po)
V Longueur de la ligne centrale de l'essieu avant au bord de coupe du godet	2,03 m (6 pi 8 po)	2,03 m (6 pi 8 po)	2,18 m (7 pi 2 po)	2,20 m (7 pi 3 po)

Capacité de levage avec fourche / coupleur rapide
Capacité hydraulique

	<i>Dents de 1219 mm (48 po)</i>	<i>Dents de 1524 mm (60 po)</i>
A' Hauteur maximum	1746 kg (3850 lb)	1556 kg (3430 lb)
B' Portée maximum	2688 kg (5925 lb)	2467 kg (5438 lb)
C' Au niveau du sol	3493 kg (7700 lb)	3269 kg (7207 lb)
D' Sous le niveau du sol	262 mm (10,3 po)	262 mm (10,3 po)

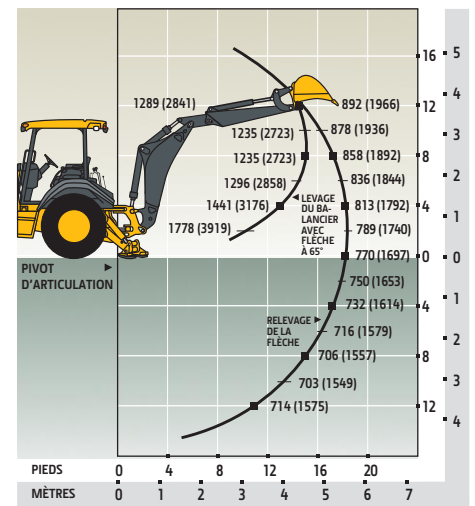
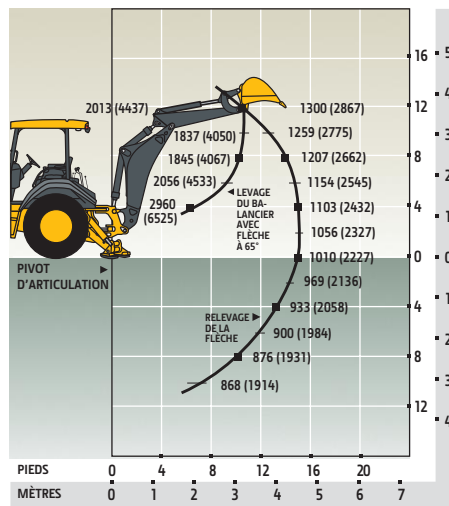
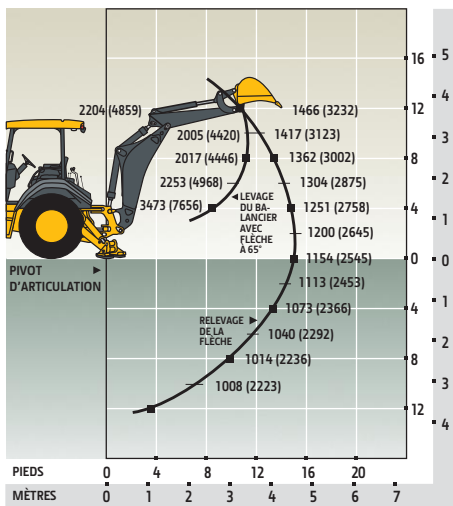


Capacités de levage en bout exprimées en kg (lb), selon la norme SAE J31. Les données fournies ici représentent 87 % de la capacité de levage maximale. La machine de base est équipée d'un contrepoids.

Rétrocaveuse 310K EP / 310K avec balancier standard

Rétrocaveuse 310K EP / 310K avec balancier extensible rentré de 1,07 m (3 pi 6 po)

Rétrocaveuse 310K EP / 310K avec balancier extensible sorti de 1,07 m (3 pi 6 po)



310SK/310SK TC

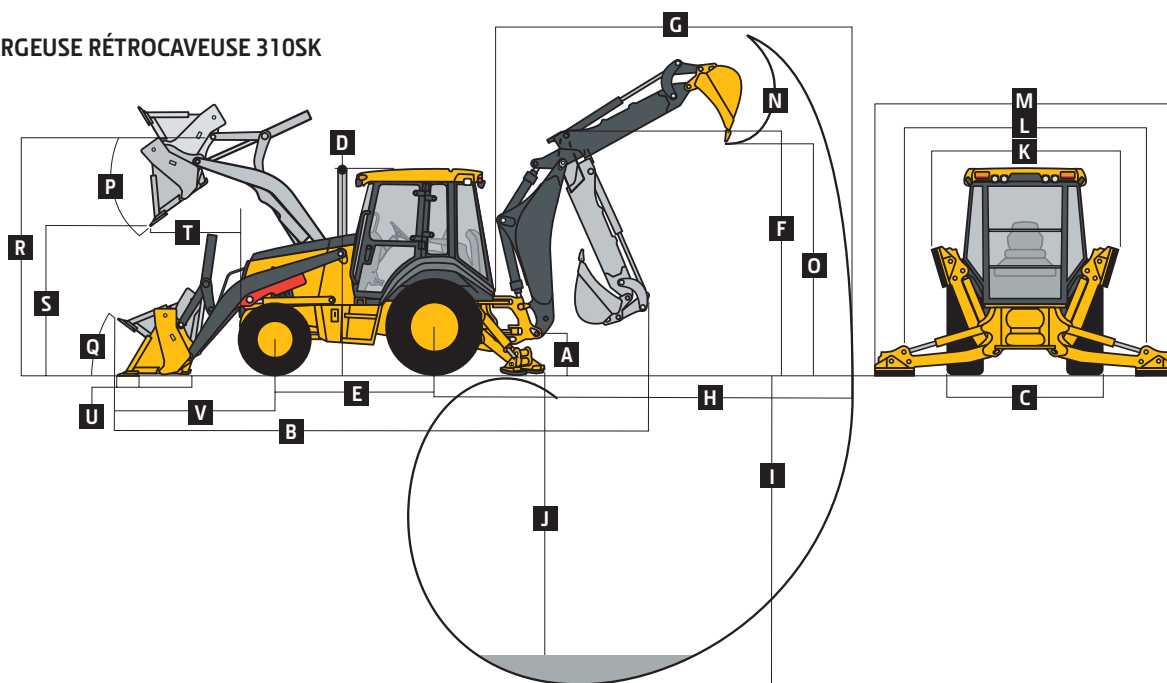
Moteur	310SK			310SK TC	
Fabricant et modèle	John Deere PowerTech ^{mc} E 4045HT073 turbo, standard			John Deere PowerTech E 4045HT063 turbo, standard	
Normes antipollution hors route	Niveau 4 provisoire EPA/Phase IIIB UE			Niveau 4 provisoire EPA/Phase IIIB UE	
Cylindrée	4,5 L (276 po ³)			4,5 L (276 po ³)	
Puissance nette maximum (ISO 9249)	72 kW (97 HP) à 2000 tr/mn			76 kW (102 HP) à 2000 tr/mn	
Couple net maximum (ISO 9249)	400 Nm (295 pi-lb) à 1400 tr/mn			408 Nm (301 pi-lb) à 1400 tr/mn	
Élévation de couple nette	40 %			32 %	
Lubrification	Système pressurisé avec filtre vissé et refroidisseur			Système pressurisé avec filtre vissé et refroidisseur	
Épurateur d'air	Sec à deux éléments avec élément de sécurité et évacuateur			Sec à deux éléments avec élément de sécurité, évacuateur et préfiltre	
Refroidissement	310SK / 310SK TC				
Type de ventilateur	Type aspirant à vitesse variable, commande électronique				
Liquide de refroidissement	-40 degrés C (-40 degrés F)				
Refroidisseur d'huile à moteur	Huile/air				
Groupe motopropulseur	310SK			310SK TC	
Transmission	PowerShift ^{mc} entièrement automatique à 5 rapports à engrenages hélicoïdaux avec inverseur hydraulique standard ; débrayage électrique sur levier de chargeuse				
Convertisseur de couple	Un étage, deux phases, à rapport de calage de 2,63:1, 280 mm (11 po)				
Vitesse maximale de déplacement avec moteur standard mesurée avec pneus arrière 19,5L-24	<i>Avant</i>	<i>Arrière</i>	<i>Avant</i>	<i>Arrière</i>	
1 ^{er} rapport	5,6 km/h (3,5 mi/h)	7,0 km/h (4,4 mi/h)	5,7 km/h (3,6 mi/h)	7,3 km/h (4,5 mi/h)	
2 ^e rapport	10,2 km/h (6,3 mi/h)	12,9 km/h (8,0 mi/h)	10,5 km/h (6,5 mi/h)	13,3 km/h (8,2 mi/h)	
3 ^e rapport	20,8 km/h (13,0 mi/h)	20,6 km/h (12,8 mi/h)	21,4 km/h (13,3 mi/h)	21,2 km/h (13,2 mi/h)	
4 ^e rapport	32,8 km/h (20,4 mi/h)	—	32,9 km/h (20,5 mi/h)	—	
5 ^e rapport	40,0 km/h (25,0 mi/h)	—	40,0 km/h (25,0 mi/h)	—	
Essieux					
Oscillation de l'essieu avant de butée à butée	22 degrés			22 degrés	
Capacité des essieux	<i>Avant non mécanique</i>	<i>Pont avant mécanique (P.A.M.)</i>	<i>Arrière</i>	<i>Pont avant mécanique (P.A.M.)</i>	<i>Arrière</i>
Statique	18 000 kg (39 683 lb)	12 000 kg (26 455 lb)	13 000 kg (28 660 lb)	12 000 kg (26 455 lb)	13 000 kg (28 660 lb)
Dynamique	7200 kg (15 873 lb)	6000 kg (13 228 lb)	7000 kg (15 432 lb)	6000 kg (13 228 lb)	7000 kg (15 432 lb)
Ultime	32 950 kg (72 642 lb)	28 200 kg (62 170 lb)	30 600 kg (67 461 lb)	28 200 kg (62 170 lb)	30 600 kg (67 461 lb)
Différentiels					
Pont avant mécanique (P.A.M.)	Automatique, régulation de traction à glissement limité			Automatique, régulation de traction à glissement limité	
Pont arrière	Électrique actionné par pédale, verrouillage hydraulique à 100 %			Électrique actionné par pédale, verrouillage hydraulique à 100 %	
Direction (ISO 5010)	Servodirection hydrostatique et direction d'urgence				
Essieu	<i>Avant non mécanique</i>	<i>P.A.M.</i>	<i>P.A.M.</i>		
Rayon de braquage					
Avec freinage	3,44 m (11 pi 4 po)	3,58 m (11 pi 9 po)	3,58 m (11 pi 9 po)		
Sans freinage	3,94 m (12 pi 11 po)	4,08 m (13 pi 5 po)	4,08 m (13 pi 5 po)		
Cercle de dégagement du godet					
Avec freinage	9,89 m (32 pi 5 po)	10,11 m (33 pi 2 po)	10,40 m (34 pi 1 po)		
Sans freinage	10,76 m (35 pi 4 po)	11,05 m (36 pi 3 po)	11,37 m (37 pi 4 po)		
Tours de volant (de butée à butée)	3,2	2,7	2,6 à 3,6		
Transmission finale, pont avant mécanique et pont arrière	Planétaires externes pour service dur à répartition de charges de choc sur 3 roues dentées				
Freins (ISO 3450)					
De service	Servofreins à disque hydraulique en bain d'huile, montage interne, autorégulateurs et autocorrecteurs				
De stationnement	Disques multiples en bain d'huile, engagement par ressort/dégagement hydraulique / indépendant des freins de service à interrupteur électrique				
Système hydraulique					
Pompe principale	À engrenages, tandem, à centre ouvert avec sélecteur			Détection de charge et compensation de pression (PCLS), piston axial	
Débit de la pompe à 2200 tr/mn					
Rétrocaveuse	136 L/mn (36 gal./mn)			159 L/mn (42 gal./mn)	
Chargeuse	106 L/mn (28 gal./mn)			159 L/mn (42 gal./mn)	
Décompression du système, rétrocaveuse et chargeuse	24 993 kPa (3625 lb/po ²)			24 993 kPa (3625 lb/po ²)	



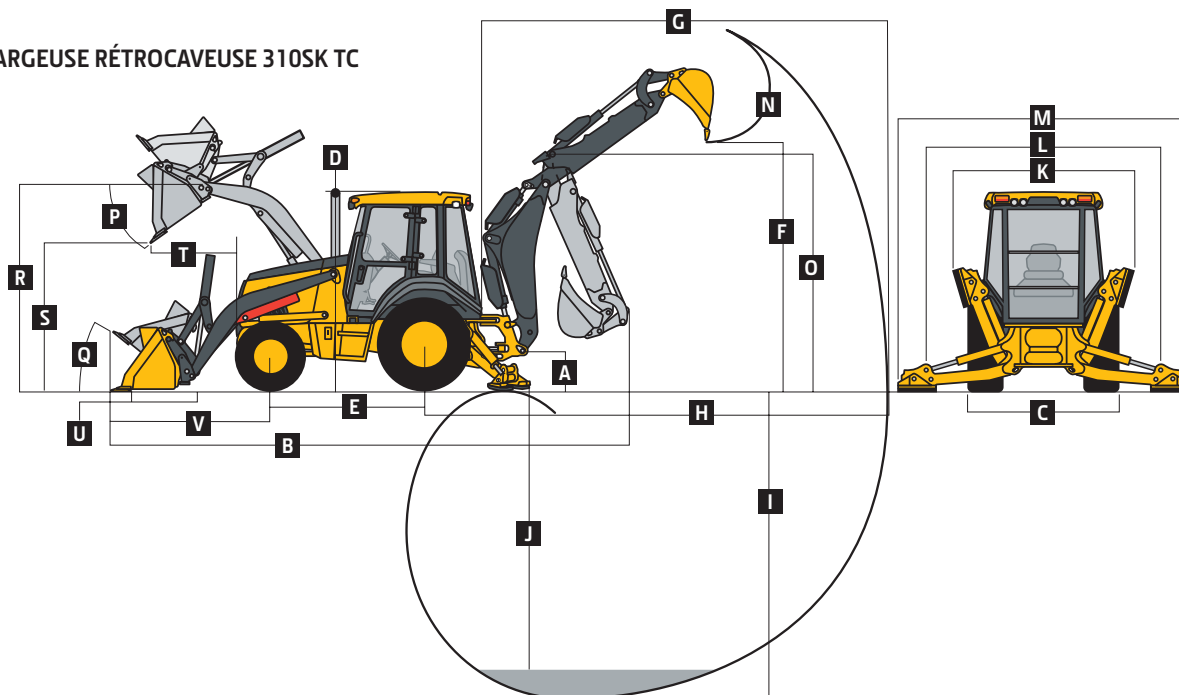
Système hydraulique (suite)		310SK	310SK TC
Commandes			
Rétrocaveuse		Commandes manuelles à 2 levier standard ; commandes pilotes à sélection de motif, commandes manuelles à 3 leviers avec pédale, et option de fonctions auxiliaires manuelles et/ou électriques	Commandes TMC électrohydrauliques (EH) avec fonctions auxiliaires standard
Chargeuse		Un seul levier avec interrupteur de débrayage électrique standard ; un seul levier avec interrupteur de débrayage électrique, Rouleau auxiliaire proportionnel EH, et P.A.M. (marche/arrêt/momentané) avec système hydraulique auxiliaire en option	Commandes EH TMC avec fonctions auxiliaires standard
Vérins			
Type	Tiges de vérin en chrome poli traité à chaud ; axes d'articulation en acier trempé (coussinets remplaçables)		
	<i>Alésage</i>	<i>Diamètre de tige</i>	<i>Course</i>
Flèche de la chargeuse (2)	80 mm (3,15 po)	50 mm (1,97 po)	790 mm (31,10 po)
Godet de la chargeuse (1)	90 mm (3,54 po)	50 mm (1,97 po)	744 mm (29,29 po)
Flèche de la rétrocaveuse (1)	120 mm (4,72 po)	56 mm (2,20 po)	795 mm (31,30 po)
Articulation de la rétrocaveuse (1)	115 mm (4,53 po)	63 mm (2,48 po)	602,5 mm (23,72 po)
Godet de la rétrocaveuse (1)	90 mm (3,54 po)	56 mm (2,20 po)	810 mm (31,89 po)
Godet de la rétrocaveuse, option service dur (1)	100 mm (3,94 po)	63 mm (2,48 po)	810 mm (31,89 po)
Rotation de la rétrocaveuse (2)	90 mm (3,54 po)	50 mm (1,97 po)	278 mm (10,94 po)
Balancier extensible de la rétrocaveuse (1)	70 mm (2,76 po)	40 mm (1,57 po)	1067 mm (42,01 po)
Stabilisateur de la rétrocaveuse, Standard (2)	90 mm (3,54 po)	50 mm (1,97 po)	500 mm (19,69 po)
Stabilisateur de la rétrocaveuse, plus long en option (2)	100 mm (3,94 po)	50 mm (1,97 po)	500 mm (19,69 po)
Essieu non mécanique (1)	70 mm (2,76 po)	42 mm (1,65 po)	213 mm (8,39 po)
P.A.M. (1)	67 mm (2,64 po)	42 mm (1,65 po)	210 mm (8,27 po)
Système électrique			
Voltage	12 volts		12 volts
Capacité de l'alternateur	120 ampères		200 ampères
Phares	10 halogènes : 4 avant, 4 arrière et 2 latéraux (32 500 cd chacun) ; indicateurs de direction et clignotants : 2 avant et 2 arrière ; feux de freinage et feux rouges arrière ; et 2 réflecteurs arrière		
Poste de conduite			
Type (SAE J1040)	310SK / 310SK TC Pavillon sur supports élastiques, ROPS/FOPS, accès à gauche/droite, toit moulé		
Pneus/roues			
	<i>310SK</i>	<i>310SK TC</i>	
	<i>Avant</i>	<i>Arrière</i>	<i>Avant</i>
Essieu avant non mécanique	11L-16 F-3 (12)	19,5L-24 R-4 (10)	—
P.A.M.	12,5/80-18 I-3 (14)	19,5L-24 R-4 (10)	12,5/80-18 I-3 (14)
	12,5/80-18 I-3 (12)	19,5L-24 R-4 (10)	12,5/80-18 I-3 (12)
	12,5/80-18 I-3 (12)	21L-24 R-4 (12)	12,5/80-18 I-3 (12)
	340/80R18 XMCL	500/70R24 XMCL	340/80R18 XMCL
			500/70R24 XMCL
Données de service			
310SK / 310SK TC	Filtration de 6 microns / 1000 heures de service		
Capacités de remplissage (US)			
310SK / 310SK TC	Filtration de 6 microns / 1000 heures de service		
Système de refroidissement	32,9 L (34,8 ptes)		
Pont arrière	18 L (19 ptes)		
Huile à moteur (incluant filtre vissé vertical)	13 L (13,7 ptes)		
Convertisseur de couple et transmission	15,1 L (16 ptes)		
Réservoir de carburant (remplissage à hauteur d'homme)	155,2 L (41 gal.)		
Système hydraulique	89,3 L (23,6 gal.)		
Réservoir hydraulique	37,1 L (9,8 gal.)		
Carter de pont avant mécanique			
Essieu	6,5 L (6,9 ptes)		
Planétaire (chacun)	0,9 L (1 pte)		

Masses en opération	310SK	310SK TC
Avec plein réservoir de carburant, ayant à bord un opérateur de 79 kg (175 lb) et équipement standard	6670 kg (14 708 lb)	—
Typique avec cabine, pont avant mécanique, balancier extensible et contrepoids de 454 kg (1000 lb)	7827 kg (17 258 lb)	—
Avec cabine, P.A.M., balancier extensible et contrepoids de 567 kg (1250 lb)	—	9004 kg (19 855 lb)
Ajustements aux masses en opération avec composants optionnels		
Cabine	263 kg (580 lb)	De base
P.A.M. avec pneus	220 kg (485 lb)	De base
Balancier extensible	222 kg (490 lb)	De base
Coupleur de chargeuse frontale	286 kg (630 lb)	De base
Coupleur de godet de rétrochargeuse	63 kg (138 lb)	63 kg (138 lb)
Dimensions hors tout	310SK	310SK TC
A Garde au sol minimum	330 mm (13 po)	330 mm (13 po)
B Longueur hors tout (transport)	7,16 m (23 pi 6 po)	7,27 m (23 pi 10 po)
C Largeur sur pneus	2,18 m (7 pi 2 po)	2,18 m (7 pi 2 po)
D Hauteur au sommet de la structure ROPS/cabine	2,79 m (9 pi 2 po)	2,79 m (9 pi 2 po)
E Longueur d'essieu à essieu		
Essieu avant non mécanique	2,11 m (6 pi 11 po)	—
Pont avant mécanique (P.A.M.)	2,14 m (7 pi 0 po)	2,14 m (7 pi 0 po)

CHARGEUSE RÉTROCAVEUSE 310SK



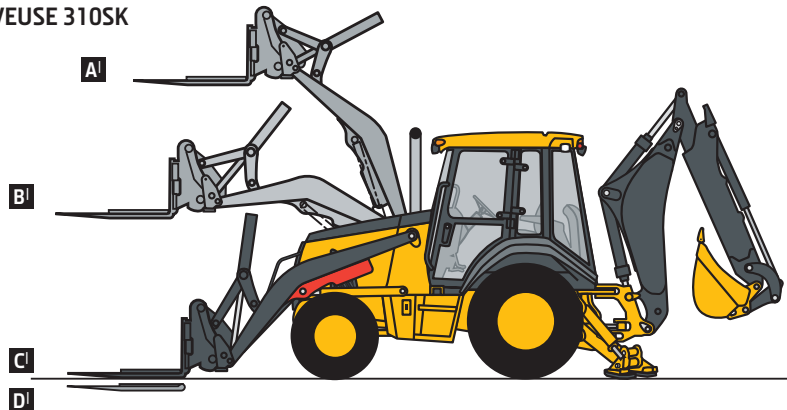
CHARGEUSE RÉTROCAVEUSE 310SK TC



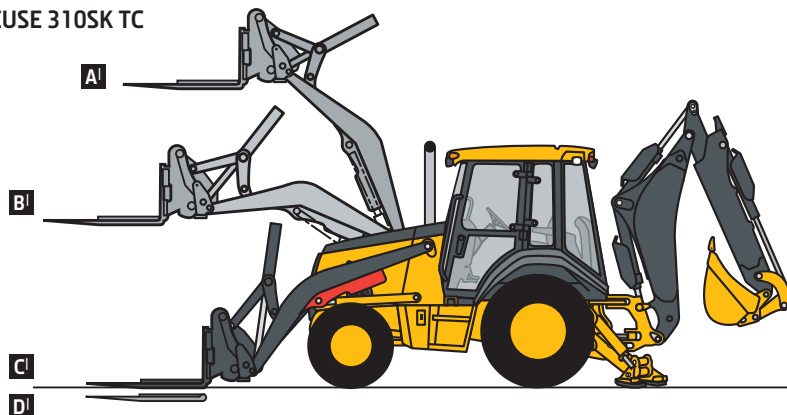
Dimensions / performance de la rétrocaveuse		310SK		310SK TC		
Caractéristiques de la rétrocaveuse avec godet de 610 mm x 0,21 m³ (24 po x 7,5 pi³)						
Gamme de godets	305–762 mm (12–30 po)			305–762 mm (12–30 po)		
Force de creusage						
Vérin de godet	53,3 kN (11 990 lb)			67,8 kN (15 236 lb)		
Avec option de vérin pour service dur	67,8 kN (15 236 lb)			—		
Vérin d'articulation	36,0 kN (8090 lb)			36,0 kN (8090 lb)		
Arc d'articulation	180 degrés			180 degrés		
Commandes de l'opérateur	2 leviers			2 manettes		
		<i>Avec option de balancier extensible</i>		<i>Avec balancier extensible</i>		
	<i>Avec rétrocaveuse standard</i>	<i>Rentré</i>	<i>Sorti</i>	<i>Rentré</i>	<i>Sorti</i>	
F Hauteur de chargement (en position de chargement de camion)	3,43 m (11 pi 3 po)	3,43 m (11 pi 3 po)	4,29 m (14 pi 1 po)	3,43 m (11 pi 3 po)	4,29 m (14 pi 1 po)	
G Portée depuis le centre du pivot	5,56 m (18 pi 3 po)	5,66 m (18 pi 7 po)	6,68 m (21 pi 11 po)	5,66 m (18 pi 7 po)	6,68 m (21 pi 11 po)	
H Portée depuis le centre de l'essieu arrière	6,63 m (21 pi 9 po)	6,73 m (22 pi 1 po)	7,72 m (25 pi 4 po)	6,73 m (22 pi 1 po)	7,72 m (25 pi 4 po)	
I Profondeur de creusage (SAE maximum)	4,42 m (14 pi 6 po)	4,55 m (14 pi 11 po)	5,61 m (18 pi 5 po)	4,55 m (14 pi 11 po)	5,61 m (18 pi 5 po)	
J Profondeur de creusage (SAE)						
À fond plat à 610 mm (2 pi)	4,37 m (14 pi 4 po)	4,50 m (14 pi 9 po)	5,56 m (18 pi 3 po)	4,50 m (14 pi 9 po)	5,56 m (18 pi 3 po)	
À fond plat à 2440 mm (8 pi)	4,06 m (13 pi 4 po)	4,19 m (13 pi 9 po)	5,33 m (17 pi 6 po)	4,19 m (13 pi 9 po)	5,33 m (17 pi 6 po)	
K Largeur aux stabilisateurs (transport)	2,18 m (7 pi 2 po)	2,18 m (7 pi 2 po)	2,18 m (7 pi 2 po)	2,18 m (7 pi 2 po)	2,18 m (7 pi 2 po)	
L Écart des stabilisateurs (en ordre de marche)						
Stabilisateurs standard	3,10 m (10 pi 2 po)	3,10 m (10 pi 2 po)	3,10 m (10 pi 2 po)	3,10 m (10 pi 2 po)	3,10 m (10 pi 2 po)	
Stabilisateurs allongés	3,45 m (11 pi 4 po)	3,45 m (11 pi 4 po)	3,45 m (11 pi 4 po)	3,45 m (11 pi 4 po)	3,45 m (11 pi 4 po)	
M Largeur hors tout des stabilisateurs (en ordre de marche)						
Stabilisateurs standard	3,53 m (11 pi 7 po)	3,53 m (11 pi 7 po)	3,53 m (11 pi 7 po)	3,53 m (11 pi 7 po)	3,53 m (11 pi 7 po)	
Stabilisateurs allongés	4,03 m (13 pi 3 po)	4,03 m (13 pi 3 po)	4,03 m (13 pi 3 po)	4,03 m (13 pi 3 po)	4,03 m (13 pi 3 po)	
N Rotation du godet	190 degrés	190 degrés	190 degrés	190 degrés	190 degrés	
O Hauteur de transport	3,51 m (11 pi 6 po)	3,48 m (11 pi 5 po)	3,48 m (11 pi 5 po)	3,48 m (11 pi 5 po)	3,48 m (11 pi 5 po)	
Dimensions / performance de la chargeuse						
P Angle de déversement du godet (maximum)	45 degrés			45 degrés		
Q Angle de renversement au niveau du sol	40 degrés			40 degrés		
	Option de chargeuse standard				Option de chargeuse porte-outil	
	<i>Service dur</i>	<i>Service dur</i>	<i>Service dur, long rebord</i>	<i>Usage multiple</i>	<i>Service dur</i>	<i>Usage multiple</i>
Capacité du godet	0,86 m ³ (1,12 vg ³)	0,96 m ³ (1,25 vg ³)	1,00 m ³ (1,31 vg ³)	1,00 m ³ (1,31 vg ³)	1,00 m ³ (1,31 vg ³)	1,00 m ³ (1,31 vg ³)
Largeur	2184 mm (86 po)	2184 mm (86 po)	2337 mm (92 po)	2337 mm (92 po)	2337 mm (92 po)	2337 mm (92 po)
Poids	390 kg (860 lb)	405 kg (892 lb)	521 kg (1148 lb)	817 kg (1800 lb)	493 kg (1085 lb)	789 kg (1737 lb)
Force d'arrachement	49,2 kN (11 051 lb)	45,4 kN (10 210 lb)	45,8 kN (10 300 lb)	42,9 kN (9650 lb)	50,9 kN (11 450 lb)	43,1 kN (9680 lb)
Capacité de levage à hauteur maximale	3338 kg (7353 lb)	3332 kg (7340 lb)	3269 kg (7200 lb)	2996 kg (6600 lb)	3276 kg (7215 lb)	2656 kg (5850 lb)
R Hauteur à la goupille d'articulation du godet (maximum)	3,40 m (11 pi 2 po)	3,40 m (11 pi 2 po)	3,40 m (11 pi 2 po)	3,40 m (11 pi 2 po)	3,40 m (11 pi 2 po)	3,40 m (11 pi 2 po)
S Dégagement au déversement (godet à 45 degrés)	2,69 m (8 pi 10 po)	2,48 m (8 pi 2 po)	2,64 m (8 pi 8 po)	2,62 m (8 pi 7 po)	2,59 m (8 pi 6 po)	2,50 m (8 pi 2 po)
T Portée à pleine hauteur (godet à 45 degrés)	767 mm (30,2 po)	911 mm (35,9 po)	765 mm (30,1 po)	818 mm (32,2 po)	762 mm (30,0 po)	836 mm (32,9 po)
U Profondeur de creusage sous le niveau du sol (godet à niveau)	175 mm (6,9 po)	147 mm (5,8 po)	206 mm (8,1 po)	185 mm (7,3 po)	140 mm (5,5 po)	152 mm (6,0 po)
V Longueur de la ligne centrale de l'essieu avant au bord de coupe du godet	2,03 m (6 pi 8 po)	2,18 m (7 pi 2 po)	2,03 m (6 pi 8 po)	2,15 m (7 pi 1 po)	2,15 m (7 pi 1 po)	2,27 m (7 pi 5 po)

Capacité de levage avec fourche / coupleur rapide	310SK		310SK TC	
Capacité hydraulique	Dents de 1219 mm (48 po)	Dents de 1524 mm (60 po)	Dents de 1219 mm (48 po)	Dents de 1524 mm (60 po)
A Hauteur maximum	2073 kg (4570 lb)	1891 kg (4170 lb)	2211 kg (4875 lb)	2053 kg (4526 lb)
B Portée maximum	3162 kg (6971 lb)	3003 kg (6621 lb)	3438 kg (7580 lb)	3294 kg (7261 lb)
C Au niveau du sol	4145 kg (9138 lb)	3883 kg (8561 lb)	4400 kg (9700 lb)	4180 kg (9215 lb)
D Sous le niveau du sol	211 mm (8,3 po)	211 mm (8,3 po)	211 mm (8,3 po)	211 mm (8,3 po)

CHARGEUSE RÉTROCAVEUSE 310SK

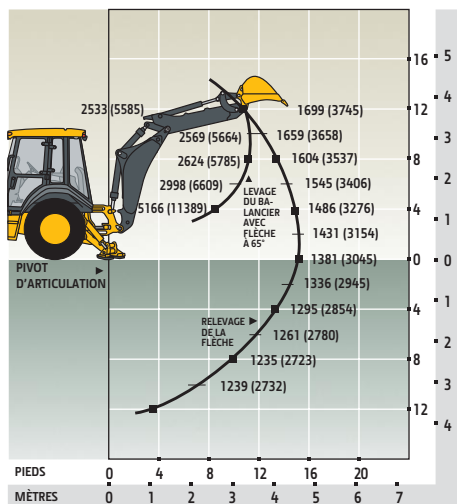


CHARGEUSE RÉTROCAVEUSE 310SK TC

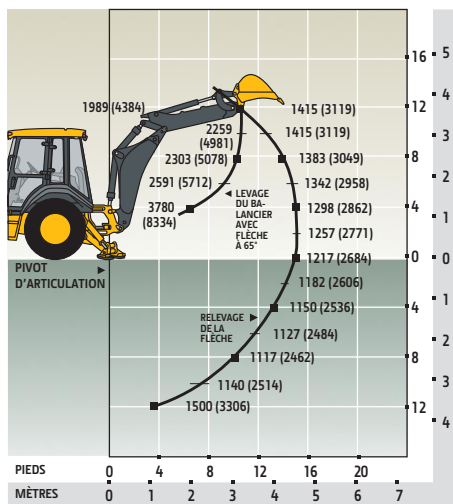


Capacités de levage en bout exprimées en kg (lb), selon la norme SAE J31. Les données fournies ici représentent 87 % de la capacité de levage maximale. La machine de base est équipée d'un contrepoids.

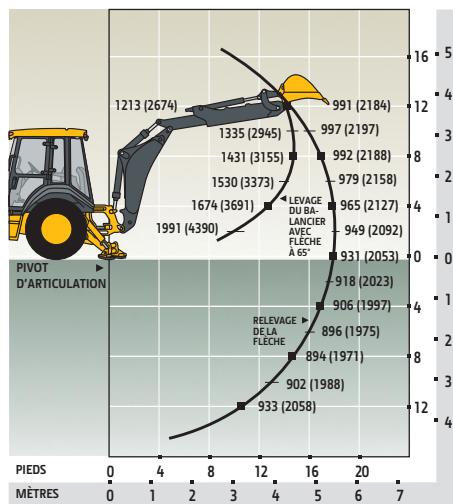
Rétrocaveuse avec balancier standard 310SK



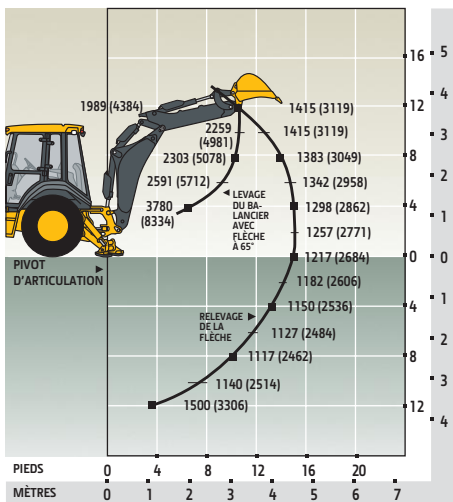
Rétrocaveuse 310SK avec balancier extensible rentré de 1,07 m (3 pi 6 po)



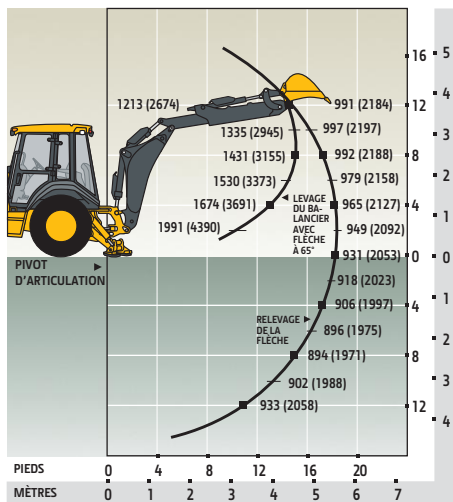
Rétrocaveuse 310SK avec balancier extensible sorti de 1,07 m (3 pi 6 po)



Rétrocaveuse 310SK TC avec balancier extensible rentré de 1,07 m (3 pi 6 po)



Rétrocaveuse 310SK TC avec balancier extensible sorti de 1,07 m (3 pi 6 po)



410K/410K TC

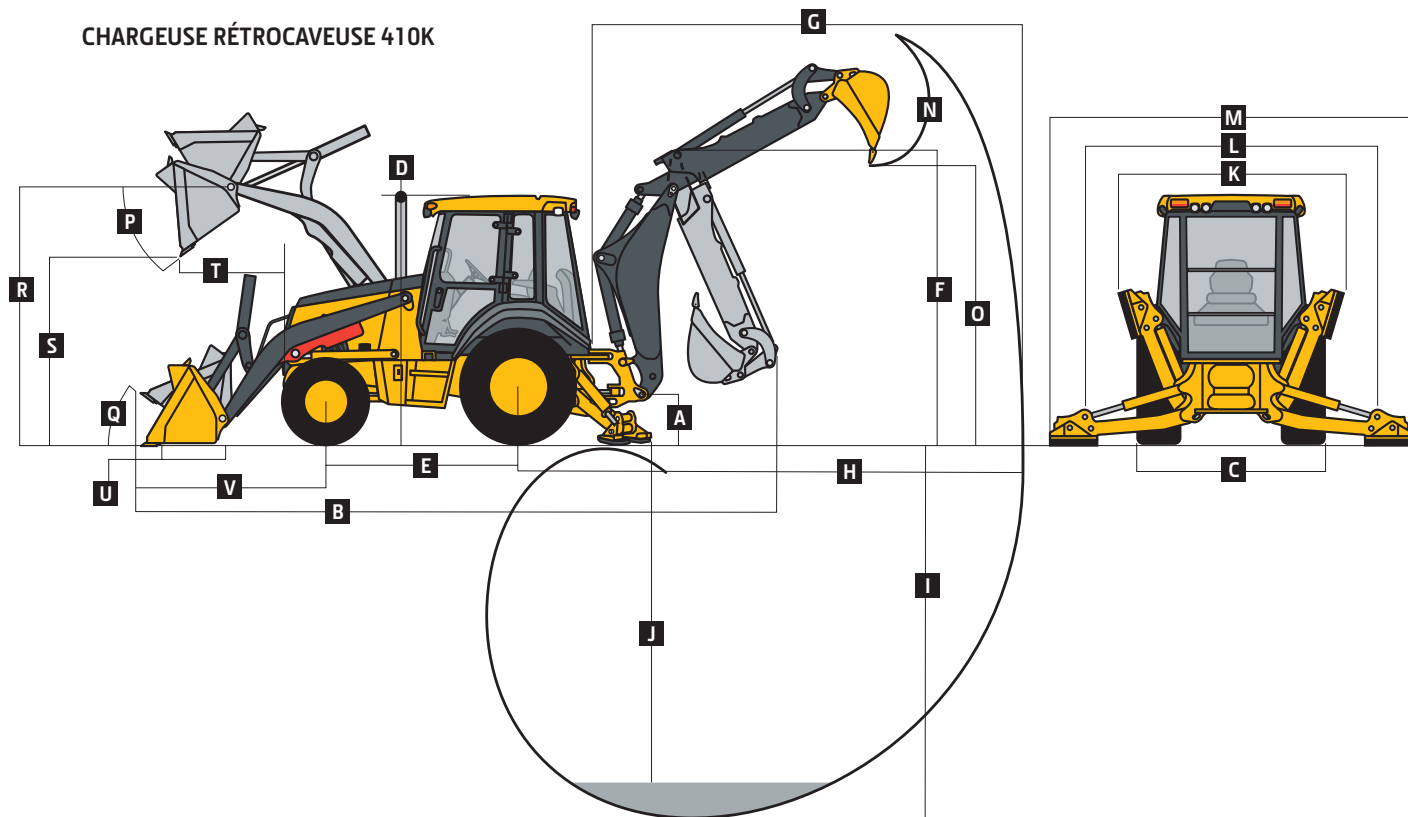
Moteur	410K			410K TC	
Fabricant et modèle	John Deere PowerTech [™] E 4045HT063 turbo, standard			John Deere PowerTech E 4045HT063 turbo, standard	
Normes antipollution hors route	Niveau 4 provisoire EPA/Phase IIIB UE			Niveau 4 provisoire EPA/Phase IIIB UE	
Cylindrée	4,5 L (276 po ³)			4,5 L (276 po ³)	
Puissance nette maximum (ISO 9249)	80 kW (107 HP) à 2000 tr/mn			79 kW (106 HP) à 2000 tr/mn	
Couple net maximum (ISO 9249)	430 Nm (317 pi-lb) à 1400 tr/mn			429 Nm (316 pi-lb) à 1400 tr/mn	
Élévation de couple nette	35 %			34 %	
Lubrification	Système pressurisé avec filtre vissé et refroidisseur			Système pressurisé avec filtre vissé et refroidisseur	
Épurateur d'air	Sec à deux éléments avec élément de sécurité et évacuateur			Sec à deux éléments avec élément de sécurité et évacuateur	
Refroidissement	410K / 410K TC				
Type de ventilateur	Type aspirant à vitesse variable, commande électronique				
Liquide de refroidissement	-40 degrés C (-40 degrés F)				
Refroidisseur d'huile à moteur	Huile/air				
Groupe motopropulseur	410K			410K TC	
Transmission	PowerShift [™] entièrement automatique à 5 rapports à engrenages hélicoïdaux avec inverseur hydraulique standard ; débrayage électrique sur levier de chargeuse				
Convertisseur de couple	Un étage, deux phases, à rapport de calage de 2,63:1, 280 mm (11 po)				
Vitesse maximale de déplacement avec moteur standard mesurée avec pneus arrière 21L-24	<i>Avant</i>	<i>Arrière</i>	<i>Avant</i>	<i>Arrière</i>	
1 ^{er} rapport	5,7 km/h (3,6 mi/h)	7,3 km/h (4,5 mi/h)	5,7 km/h (3,6 mi/h)	7,3 km/h (4,5 mi/h)	
2 ^e rapport	10,5 km/h (6,5 mi/h)	13,3 km/h (8,2 mi/h)	10,5 km/h (6,5 mi/h)	13,2 km/h (8,2 mi/h)	
3 ^e rapport	21,3 km/h (13,2 mi/h)	21,2 km/h (13,2 mi/h)	21,3 km/h (13,2 mi/h)	21,1 km/h (13,1 mi/h)	
4 ^e rapport	32,8 km/h (20,4 mi/h)	—	32,8 km/h (20,4 mi/h)	—	
5 ^e rapport	40,0 km/h (25,0 mi/h)	—	40,0 km/h (25,0 mi/h)	—	
Essieux					
Oscillation de l'essieu avant de butée à butée	22 degrés			22 degrés	
Capacité des essieux	<i>Avant non mécanique</i>	<i>Pont avant mécanique (P.A.M.)</i>	<i>Arrière</i>	<i>Pont avant mécanique (P.A.M.)</i>	<i>Arrière</i>
Statique	18 000 kg (39 683 lb)	12 000 kg (26 455 lb)	13 000 kg (28 660 lb)	12 000 kg (26 455 lb)	13 000 kg (28 660 lb)
Dynamique	7200 kg (15 873 lb)	6000 kg (13 228 lb)	7000 kg (15 432 lb)	6000 kg (13 228 lb)	7000 kg (15 432 lb)
Ultime	32 950 kg (72 642 lb)	28 200 kg (62 170 lb)	30 600 kg (67 461 lb)	28 200 kg (62 170 lb)	30 600 kg (67 461 lb)
Différentiels					
Pont avant mécanique (P.A.M.)	Automatique, régulation de traction à glissement limité			Automatique, régulation de traction à glissement limité	
Pont arrière	Électrique actionné par pédale, verrouillage hydraulique à 100 %			Électrique actionné par pédale, verrouillage hydraulique à 100 %	
Direction (ISO 5010)	Servodirection hydrostatique et direction d'urgence				
Essieu	<i>Avant non mécanique</i>	<i>P.A.M.</i>	<i>P.A.M.</i>		
Rayon de braquage					
Avec freinage	3,44 m (11 pi 4 po)	3,58 m (11 pi 9 po)	3,58 m (11 pi 9 po)		
Sans freinage	3,94 m (12 pi 11 po)	4,08 m (13 pi 5 po)	4,08 m (13 pi 5 po)		
Cercle de dégagement du godet					
Avec freinage	9,89 m (32 pi 5 po)	10,11 m (33 pi 2 po)	10,40 m (34 pi 1 po)		
Sans freinage	10,76 m (35 pi 4 po)	11,05 m (36 pi 3 po)	11,37 m (37 pi 4 po)		
Tours de volant (de butée à butée, débit amplifié)	3,1 à 4,3	2,6 à 3,6	2,6 à 3,6		
Transmission finale					
Pont avant mécanique	Planétaires externes pour service dur à répartition de charges de choc sur 3 roues dentées				
Pont arrière	Planétaires externes pour service dur à répartition de charges de choc sur 4 roues dentées				
Freins (ISO 3450)					
De service	Servofreins à disque hydraulique en bain d'huile, montage interne, autorégulateurs et autocorrecteurs				
De stationnement	Disques multiples en bain d'huile, engagement par ressort/dégagement hydraulique / indépendant des freins de service à interrupteur électrique				
Système hydraulique					
Pompe principale	Détection de charge et compensation de pression (PCLS), piston axial				
Débit de la pompe à 2200 tr/mn, rétrocaveuse et chargeuse	159 L/mn (42 gal./mn)			159 L/mn (42 gal./mn)	
Décompression du système, rétrocaveuse et chargeuse	24 993 kPa (3625 lb/po ²)			24 993 kPa (3625 lb/po ²)	



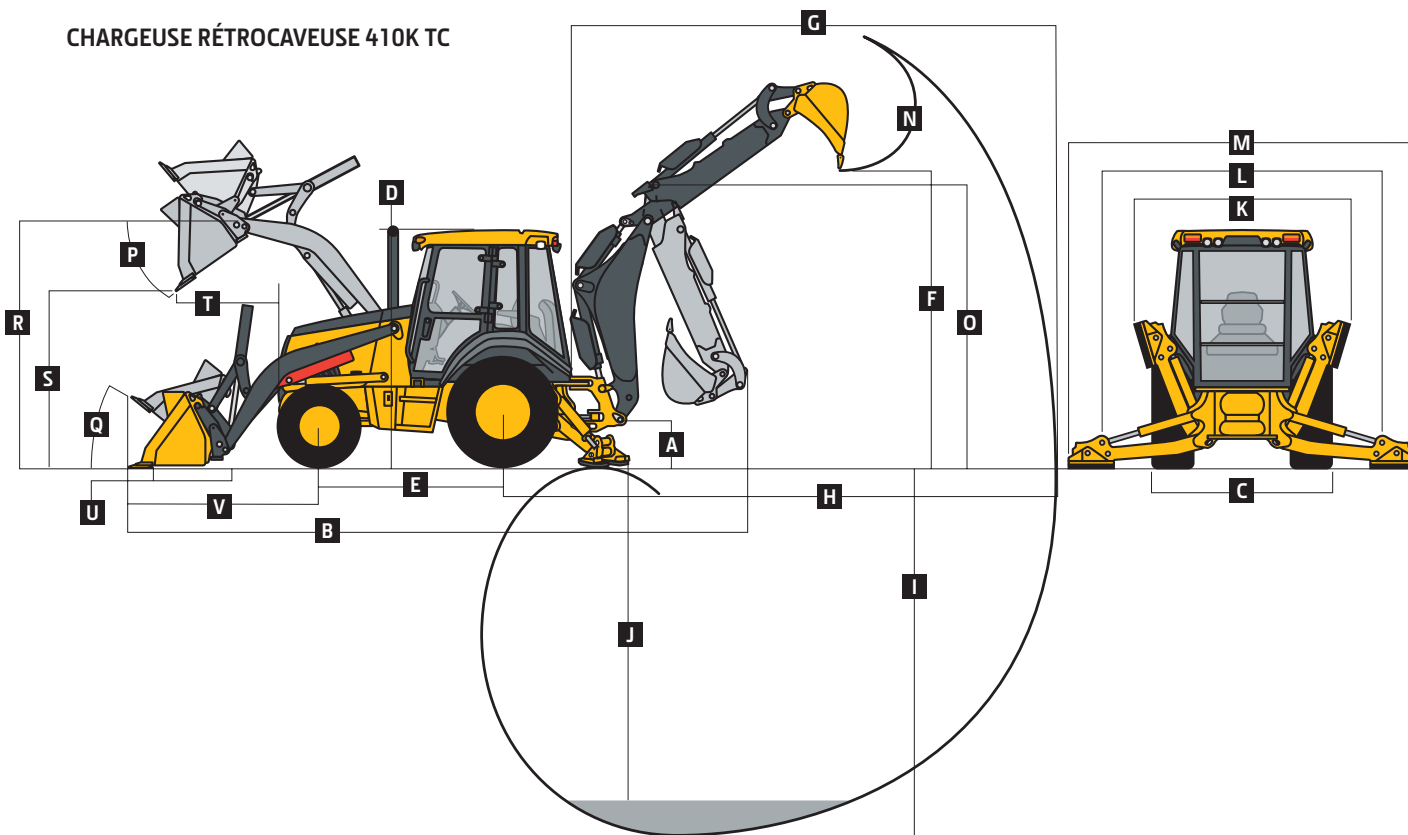
Système hydraulique (suite)	410K	410K TC				
Commandes						
Rétrocaveuse	Commandes manuelles à 2 levier standard ; commandes pilotes à sélection de motif, commandes manuelles à 3 leviers avec pédale, et option de fonctions auxiliaires manuelles et/ou électriques	Commandes TMC électrohydrauliques (EH) avec fonctions auxiliaires standard				
Chargeuse	Un seul levier avec interrupteur de débrayage électrique standard ; un seul levier avec interrupteur de débrayage électrique, Rouleau auxiliaire proportionnel EH, et P.A.M. (marche/arrêt/momentané) avec système hydraulique auxiliaire en option	Commandes EH TMC avec fonctions auxiliaires standard				
Vérins						
Type	Tiges de vérin en chrome poli traité à chaud ; axes d'articulation en acier trempé (coussinets remplaçables)					
	<i>Alésage</i>	<i>Diamètre de tige</i>	<i>Course</i>	<i>Alésage</i>	<i>Diamètre de tige</i>	<i>Course</i>
Flèche de la chargeuse (2)	80 mm (3,15 po)	50 mm (1,97 po)	790 mm (31,10 po)	90 mm (3,54 po)	50 mm (1,97 po)	672,9 mm (26,49 po)
Godet de la chargeuse (1)	90 mm (3,54 po)	50 mm (1,97 po)	744 mm (29,29 po)	100 mm (3,94 po)	56 mm (2,20 po)	729,8 mm (28,73 po)
Flèche de la rétrocaveuse (1)	125 mm (4,92 po)	63 mm (2,48 po)	897 mm (35,31 po)	125 mm (4,92 po)	63 mm (2,48 po)	897 mm (35,31 po)
Articulation de la rétrocaveuse (1)	115 mm (4,53 po)	63 mm (2,48 po)	698 mm (27,49 po)	115 mm (4,53 po)	63 mm (2,48 po)	698,2 mm (27,49 po)
Godet de la rétrocaveuse (1)	100 mm (3,94 po)	63 mm (2,48 po)	810 mm (31,89 po)	100 mm (3,94 po)	63 mm (2,48 po)	810 mm (31,89 po)
Rotation de la rétrocaveuse (2)	90 mm (3,54 po)	50 mm (1,97 po)	278 mm (10,94 po)	90 mm (3,54 po)	50 mm (1,97 po)	278 mm (10,94 po)
Balancier extensible de la rétrocaveuse (1)	70 mm (2,76 po)	40 mm (1,57 po)	1214 mm (47,78 po)	70 mm (2,76 po)	40 mm (1,57 po)	1214 mm (47,78 po)
Stabilisateur de la rétrocaveuse, Standard (2)	100 mm (3,94 po)	50 mm (1,97 po)	500 mm (19,69 po)	100 mm (3,94 po)	50 mm (1,97 po)	500 mm (19,69 po)
Essieu non mécanique (1)	70 mm (2,76 po)	42 mm (1,65 po)	213 mm (8,39 po)	70 mm (2,76 po)	42 mm (1,65 po)	213 mm (8,39 po)
P.A.M. (1)	67 mm (2,64 po)	42 mm (1,65 po)	210 mm (8,27 po)	67 mm (2,64 po)	42 mm (1,65 po)	210 mm (8,27 po)
Système électrique						
Voltage	12 volts		12 volts			
Capacité de l'alternateur	120 ampères		200 ampères			
Phares	10 halogènes : 4 avant, 4 arrière et 2 latéraux (32 500 cd chacun) ; indicateurs de direction et clignotants : 2 avant et 2 arrière ; feux de freinage et feux rouges arrière ; et 2 réflecteurs arrière					
Poste de conduite						
Type (SAE J1040)	410K / 410K TC Pavillon sur supports élastiques, ROPS/FOPS, accès à gauche/droite, toit moulé					
Pneus/roues						
	410K		410K TC			
	<i>Avant</i>	<i>Arrière</i>	<i>Avant</i>	<i>Arrière</i>		
Essieu avant non mécanique	14,5/75-16,1 SL F-3 (10)	21L-24 R-4 (10)	—	—		
P.A.M.	12,5/80-18 I-3 (14)	19,5L-24 R-4 (10)	12,5/80-18 I-3 (14)	19,5L-24 R-4 (10)		
	12,5/80-18 I-3 (14)	21L-24 R-4 (10)	12,5/80-18 I-3 (14)	21L-24 R-4 (10)		
	12,5/80-18 I-3 (12)	21L-24 R-4 (12)	12,5/80-18 I-3 (12)	21L-24 R-4 (12)		
	340/80R18 XMCL	500/70R24 XMCL	340/80R18 XMCL	500/70R24 XMCL		
Données de service						
	410K / 410K TC					
Filtre à huile hydraulique vissé, élément remplaçable, vissé	Filtration de 6 microns / 1000 heures de service					
Capacités de remplissage (US)						
Système de refroidissement	32,9 L (34,8 ptes)					
Pont arrière	18 L (19 ptes)					
Huile à moteur (incluant filtre vissé vertical)	13 L (13,7 ptes)					
Convertisseur de couple et transmission	15,1 L (16 ptes)					
Réservoir de carburant (remplissage à hauteur d'homme)	155,2 L (41 gal.)					
Système hydraulique	93,1 L (24,6 gal.)					
Réservoir hydraulique	37,1 L (9,8 gal.)					
Carter de pont avant mécanique						
Essieu	6,5 L (6,9 ptes)					
Planétaire (chacun)	0,9 L (1 pte)					
Masses en opération						
	410K		410K TC			
Avec plein réservoir de carburant, ayant à bord un opérateur de 79 kg (175 lb) et équipement standard	7433 kg (16 391 lb)		—			
Typique avec cabine, pont avant mécanique, balancier extensible et contrepoids de 454 kg (1000 lb)	8644 kg (19 061 lb)		—			
Avec cabine, P.A.M., balancier extensible et contrepoids de 567 kg (1250 lb)	—		9294 kg (20 494 lb)			
Ajustements aux masses en opération avec composants optionnels						
Cabine	263 kg (580 lb)		De base			
P.A.M. avec pneus	220 kg (485 lb)		De base			
Balancier extensible	289 kg (638 lb)		De base			
Coupleur de chargeuse frontale	286 kg (630 lb)		De base			
Coupleur de godet de rétrocaveuse	63 kg (138 lb)		63 kg (138 lb)			

Dimensions hors tout	410K	410K TC
A Garde au sol minimum	356 mm (14 po)	356 mm (14 po)
B Longueur hors tout (transport)	7,29 m (23 pi 11 po)	7,46 m (24 pi 6 po)
C Largeur sur pneus	2,18 m (7 pi 2 po)	2,18 m (7 pi 2 po)
D Hauteur au sommet de la structure ROPS/cabine	2,82 m (9 pi 3 po)	2,82 m (9 pi 3 po)
E Longueur d'essieu à essieu		
Essieu avant non mécanique	2,11 m (6 pi 11 po)	—
Pont avant mécanique (P.A.M.)	2,14 m (7 pi 0 po)	2,14 m (7 pi 0 po)

CHARGEUSE RÉTROCAVEUSE 410K



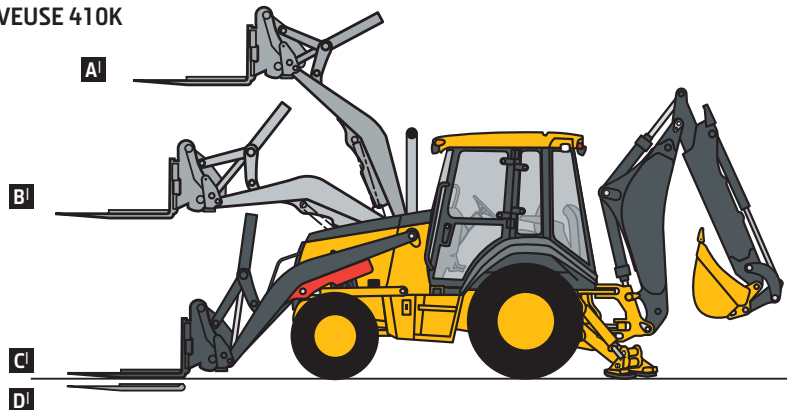
CHARGEUSE RÉTROCAVEUSE 410K TC



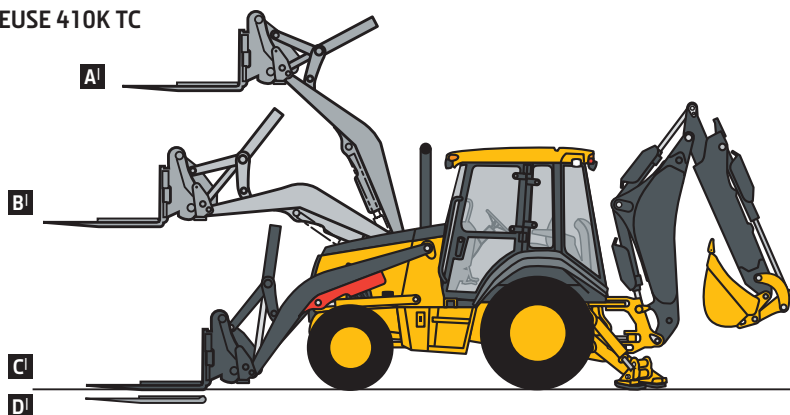
Dimensions / performance de la rétrocaveuse		410K			410K TC	
Caractéristiques de la rétrocaveuse avec godet de 610 mm x 0,21 m³ (24 po x 7,5 pi³)						
Gamme de godets	305–762 mm (12–30 po)			305–762 mm (12–30 po)		
Force de creusage						
Vérin de godet	65,8 kN (14 801 lb)			65,8 kN (14 801 lb)		
Vérin d'articulation	38,9 kN (8741 lb)			38,9 kN (8741 lb)		
Arc d'articulation	180 degrés			180 degrés		
Commandes de l'opérateur	2 leviers			2 manettes		
		<i>Avec option de balancier extensible</i>			<i>Avec balancier extensible</i>	
		<i>Avec rétrocaveuse standard</i>	<i>Rentré</i>	<i>Sorti</i>	<i>Rentré</i>	<i>Sorti</i>
F Hauteur de chargement (en position de chargement de camion)	3,81 m (12 pi 6 po)	3,86 m (12 pi 8 po)	4,72 m (15 pi 6 po)	3,86 m (12 pi 8 po)	4,72 m (15 pi 6 po)	
G Portée depuis le centre du pivot	5,99 m (19 pi 8 po)	6,07 m (19 pi 11 po)	7,21 m (23 pi 8 po)	6,07 m (19 pi 11 po)	7,21 m (23 pi 8 po)	
H Portée depuis le centre de l'essieu arrière	7,11 m (23 pi 4 po)	7,19 m (23 pi 7 po)	8,33 m (27 pi 4 po)	7,19 m (23 pi 7 po)	8,33 m (27 pi 4 po)	
I Profondeur de creusage (SAE maximum)	4,83 m (15 pi 10 po)	4,90 m (16 pi 1 po)	6,10 m (20 pi 0 po)	4,90 m (16 pi 1 po)	6,10 m (20 pi 0 po)	
J Profondeur de creusage (SAE)						
À fond plat à 610 mm (2 pi)	4,78 m (15 pi 8 po)	4,85 m (15 pi 11 po)	6,07 m (19 pi 11 po)	4,85 m (15 pi 11 po)	6,07 m (19 pi 11 po)	
À fond plat à 2440 mm (8 pi)	4,45 m (14 pi 7 po)	4,55 m (14 pi 11 po)	5,82 m (19 pi 1 po)	4,55 m (14 pi 11 po)	5,82 m (19 pi 1 po)	
K Largeur aux stabilisateurs (transport)	2,30 m (7 pi 7 po)	2,30 m (7 pi 7 po)	2,30 m (7 pi 7 po)	2,30 m (7 pi 7 po)	2,30 m (7 pi 7 po)	
				avec ROPS	avec ROPS	
L Écart des stabilisateurs (en ordre de marche)	3,45 m (11 pi 4 po)	3,45 m (11 pi 4 po)	3,45 m (11 pi 4 po)	3,45 m (11 pi 4 po)	3,45 m (11 pi 4 po)	
M Largeur hors tout des stabilisateurs (en ordre de marche)	4,03 m (13 pi 3 po)	4,03 m (13 pi 3 po)	4,03 m (13 pi 3 po)	4,03 m (13 pi 3 po)	4,03 m (13 pi 3 po)	
N Rotation du godet	190 degrés	190 degrés	190 degrés	190 degrés	190 degrés	
O Hauteur de transport	3,94 m (12 pi 11 po)	3,91 m (12 pi 10 po)	3,91 m (12 pi 10 po)	3,91 m (12 pi 10 po)	3,91 m (12 pi 10 po)	
Dimensions / performance de la chargeuse						
P Angle de déversement du godet (maximum)	45 degrés			45 degrés		
Q Angle de renversement au niveau du sol	40 degrés			40 degrés		
	Option de chargeuse standard			Option de chargeuse porte-outil		
	<i>Service dur</i>	<i>Service dur</i>	<i>Usage multiple</i>	<i>Service dur</i>	<i>Usage multiple</i>	
Capacité du godet	1,00 m ³ (1,31 vg ³)	1,15 m ³ (1,50 vg ³)	1,00 m ³ (1,31 vg ³)	1,15 m ³ (1,50 vg ³)	1,00 m ³ (1,31 vg ³)	
Largeur	2337 mm (92 po)	2388 mm (94 po)	2337 mm (92 po)	2388 mm (94 po)	2337 mm (92 po)	
Poids	521 kg (1148 lb)	548 kg (1208 lb)	817 kg (1800 lb)	520 kg (1145 lb)	789 kg (1737 lb)	
Force d'arrachement	45,8 kN (10 300 lb)	45,2 kN (10 170 lb)	42,9 kN (9650 lb)	47,3 kN (10 640 lb)	43,1 kN (9680 lb)	
Capacité de levage à hauteur maximale	3269 kg (7200 lb)	3210 kg (7070 lb)	2996 kg (6600 lb)	3094 kg (6815 lb)	2656 kg (5850 lb)	
R Hauteur à la goupille d'articulation du godet (maximum)	3,35 m (11 pi 0 po)	3,35 m (11 pi 0 po)	3,35 m (11 pi 0 po)	3,35 m (11 pi 0 po)	3,40 m (11 pi 2 po)	
S Dégagement au déversement (godet à 45 degrés)	2,69 m (8 pi 10 po)	2,67 m (8 pi 9 po)	2,62 m (8 pi 7 po)	2,57 m (8 pi 5 po)	2,50 m (8 pi 2 po)	
T Portée à pleine hauteur (godet à 45 degrés)	762 mm (30,0 po)	787 mm (31,0 po)	818 mm (32,2 po)	787 mm (31,0 po)	836 mm (32,9 po)	
U Profondeur de creusage sous le niveau du sol (godet à niveau)	170 mm (6,7 po)	157 mm (6,2 po)	182 mm (7,2 po)	140 mm (5,5 po)	152 mm (6,0 po)	
V Longueur de la ligne centrale de l'essieu avant au bord de coupe du godet	2,03 m (6 pi 8 po)	2,03 m (6 pi 8 po)	2,15 m (7 pi 1 po)	2,15 m (7 pi 1 po)	2,27 m (7 pi 5 po)	

Capacité de levage avec fourche / coupleur rapide	410K		410K TC	
Capacité hydraulique	Dents de 1219 mm (48 po)	Dents de 1524 mm (60 po)	Dents de 1219 mm (48 po)	Dents de 1524 mm (60 po)
A Hauteur maximum	2073 kg (4570 lb)	1891 kg (4170 lb)	2211 kg (4875 lb)	2053 kg (4526 lb)
B Portée maximum	3162 kg (6971 lb)	3003 kg (6621 lb)	3438 kg (7580 lb)	3294 kg (7261 lb)
C Au niveau du sol	4145 kg (9138 lb)	3883 kg (8561 lb)	4400 kg (9700 lb)	4180 kg (9215 lb)
D Sous le niveau du sol	211 mm (8,3 po)	211 mm (8,3 po)	211 mm (8,3 po)	211 mm (8,3 po)

CHARGEUSE RÉTROCAVEUSE 410K

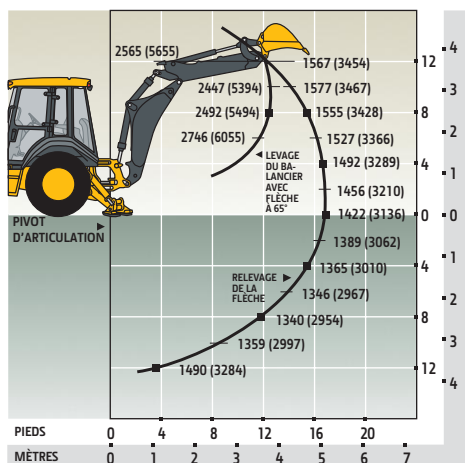


CHARGEUSE RÉTROCAVEUSE 410K TC

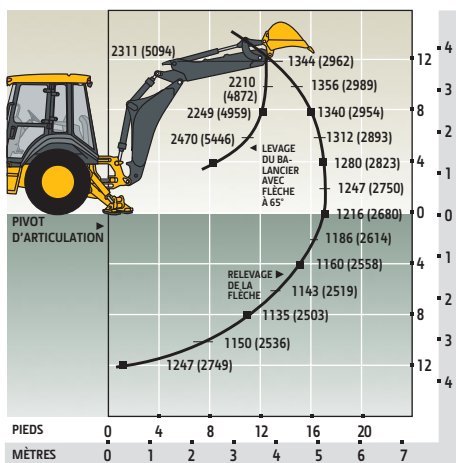


Capacités de levage en bout exprimées en kg (lb), selon la norme SAE J31. Les données fournies ici représentent 87 % de la capacité de levage maximale. La machine de base est équipée d'un contrepoids.

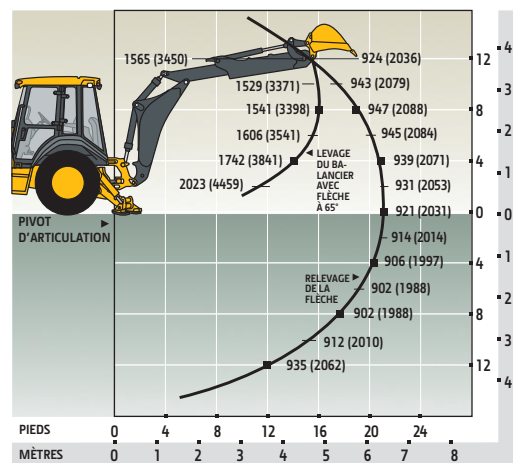
Rétrocaveuse avec balancier standard 410K



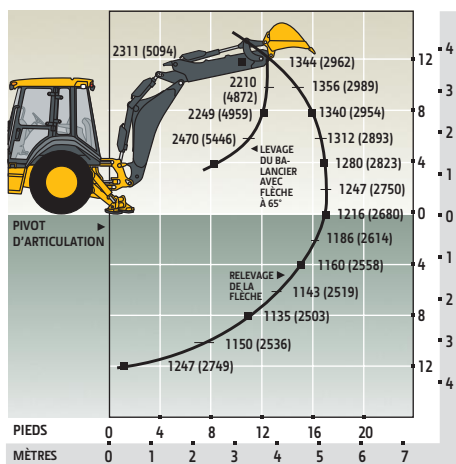
Rétrocaveuse 410K avec balancier extensible rentré de 1,22 m (4 pi)



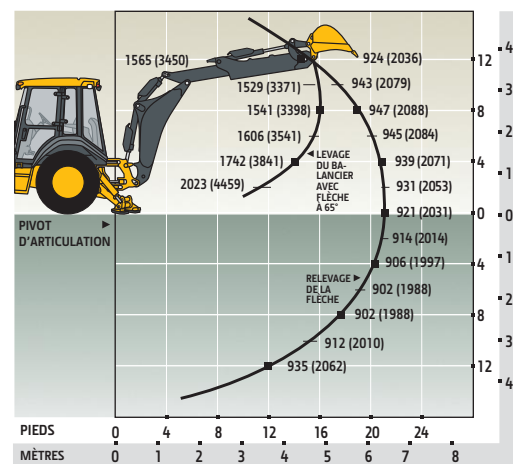
Rétrocaveuse 410K avec balancier extensible sorti de 1,22 m (4 pi)



Rétrocaveuse 410K TC avec balancier extensible rentré de 1,22 m (4 pi)



Rétrocaveuse 410K TC avec balancier extensible sorti de 1,22 m (4 pi)



710K



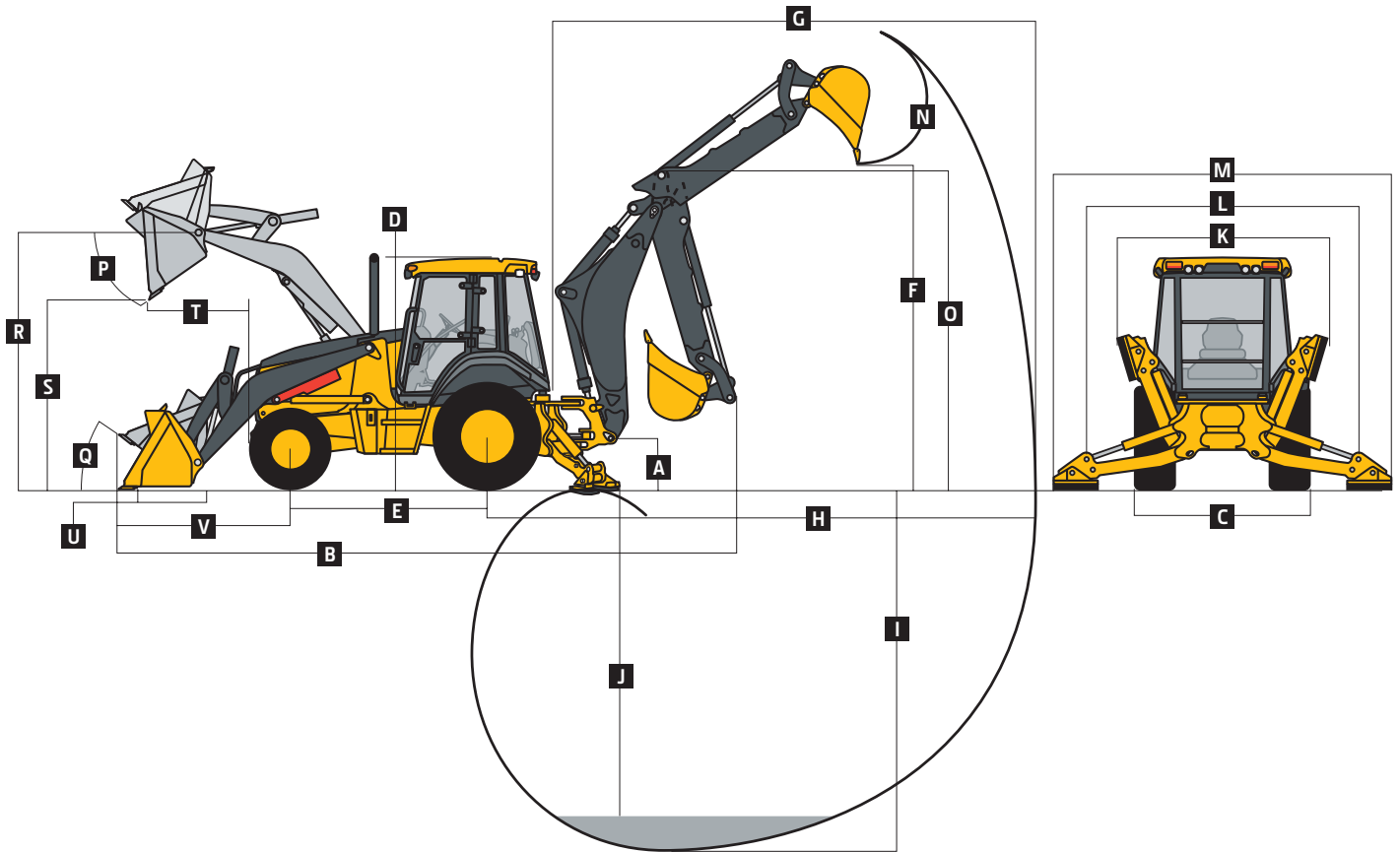
Moteur		710K	
Fabricant et modèle	John Deere PowerTech [™] E 6068HT079 turbo, standard		
Normes antipollution hors route	Niveau 4 provisoire EPA/Phase IIIB UE		
Cylindrée	6,8 L (414 po ³)		
Puissance nette maximum (ISO 9249)	97 kW (130 HP) à 2000 tr/mn		
Couple net maximum (ISO 9249)	550 Nm (405 pi-lb) à 1300 tr/mn		
Élévation de couple nette	32 %		
Lubrification	Système pressurisé avec filtre vissé et refroidisseur		
Épurateur d'air	Sec à deux éléments avec élément de sécurité et évacuateur		
Refroidissement			
Type de ventilateur	Type aspirant à vitesse variable, commande électronique		
Liquide de refroidissement	-40 degrés C (-40 degrés F)		
Refroidisseur d'huile à moteur	Huile/air		
Groupe motopropulseur			
Transmission	PowerShift [™] entièrement automatique à 4 rapports à engrenages hélicoïdaux avec inverseur hydraulique standard ; débrayage électrique sur levier de chargeuse		
Convertisseur de couple	Un étage, deux phases, à rapport de calage de 1,95:1, 280 mm (11 po)		
Vitesse maximale de déplacement avec moteur standard avec pont avant mécanique (P.A.M.) mesurée avec pneus arrière 21L-28	<i>Avant</i>	<i>Arrière</i>	
1 ^{er} rapport	6,0 km/h (3,7 mi/h)	6,7 km/h (4,2 mi/h)	
2 ^e rapport	10,0 km/h (6,2 mi/h)	11,1 km/h (6,9 mi/h)	
3 ^e rapport	23,9 km/h (14,8 mi/h)	26,5 km/h (16,5 mi/h)	
4 ^e rapport	35,2 km/h (21,8 mi/h)	—	
Essieux			
Oscillation de l'essieu avant de butée à butée	22 degrés		
Capacité des essieux	<i>Avant non mécanique</i>	<i>P.A.M.</i>	<i>Arrière</i>
Statique	22 950 kg (50 596 lb)	18 500 kg (40 786 lb)	19 700 kg (43 431 lb)
Dynamique	9200 kg (20 283 lb)	7700 kg (16 976 lb)	9800 kg (21 605 lb)
Ultime	41 000 kg (90 390 lb)	43 600 kg (96 122 lb)	46 400 kg (10 2295 lb)
Différentiels			
Pont avant mécanique (P.A.M.)	Automatique, régulation de traction à glissement limité		
Pont arrière	Électrique actionné par pédale, verrouillage hydraulique		
Direction (ISO 5010)	Servodirection hydrostatique et direction d'urgence		
Essieu	<i>Avant non mécanique</i>	<i>P.A.M.</i>	
Rayon de braquage			
Avec freinage	4,04 m (13 pi 3 po)	4,20 m (13 pi 9 po)	
Sans freinage	4,62 m (15 pi 2 po)	4,79 m (15 pi 9 po)	
Cercle de dégagement du godet			
Avec freinage	11,16 m (36 pi 7 po)	11,40 m (37 pi 5 po)	
Sans freinage	12,14 m (39 pi 10 po)	12,47 m (40 pi 11 po)	
Tours de volant (de butée à butée, débit amplifié)	2,9 à 4,7	2,7 à 4,4	
Transmission finale			
Pont avant mécanique	Planétaires externes pour service dur à répartition de charges de choc sur 3 roues dentées		
Pont arrière	Planétaires externes pour service dur à répartition de charges de choc sur 4 roues dentées		
Freins (ISO 3450)			
De service	Servofreins à disque hydraulique en bain d'huile, montage interne, autorégulateurs et autocorrecteurs		
De stationnement	Disques multiples en bain d'huile, engagement par ressort/dégagement hydraulique / indépendant des freins de service à interrupteur électrique		
Système hydraulique			
Pompe principale	Détection de charge et compensation de pression (PCLS), piston axial		
Débit de la pompe à 2200 tr/mn, rétrocaveuse et chargeuse	197 L/mn (52 gal./mn)		
Décompression du système, rétrocaveuse et chargeuse	24 993 kPa (3625 lb/po ²)		



Système hydraulique (suite)		710K	
Commandes			
Rétrocaveuse	Commandes pilotes à sélection de motif standard ; commandes manuelles à 2 leviers, commandes manuelles à 3 leviers avec pédale, et option de fonctions auxiliaires manuelles et/ou électriques		
Chargeuse	Un seul levier avec interrupteur de débrayage électrique standard ; un seul levier avec interrupteur de débrayage électrique, rouleau auxiliaire proportionnel EH, et P.A.M. (marche/arrêt/momentané) avec système hydraulique auxiliaire en option		
Vérins			
Type	Tiges de vérin en chrome poli traité à chaud ; axes d'articulation en acier trempé (coussinets remplaçables)		
	<i>Alésage</i>	<i>Diamètre de tige</i>	<i>Course</i>
Flèche de la chargeuse (2)	100 mm (3,94 po)	56 mm (2,20 po)	805 mm (31,69 po)
Godet de la chargeuse (1)	110 mm (4,33 po)	56 mm (2,20 po)	672 mm (26,44 po)
Flèche de la rétrocaveuse (1)	160 mm (6,30 po)	95 mm (3,74 po)	944 mm (37,17 po)
Articulation de la rétrocaveuse (1)	140 mm (5,51 po)	85 mm (3,35 po)	792 mm (31,16 po)
Godet de la rétrocaveuse (1)	110 mm (4,33 po)	70 mm (2,76 po)	939 mm (36,97 po)
Rotation de la rétrocaveuse (2)	110 mm (4,33 po)	56 mm (2,20 po)	308 mm (12,13 po)
Balancier extensible de la rétrocaveuse (1)	80 mm (3,15 po)	45 mm (1,77 po)	1372 mm (54,00 po)
Stabilisateur de la rétrocaveuse, Standard (2)	115 mm (4,53 po)	63 mm (2,48 po)	588 mm (23,15 po)
Essieu non mécanique (1)	75 mm (2,95 po)	45 mm (1,77 po)	230 mm (9,06 po)
P.A.M. (1)	75 mm (2,95 po)	50 mm (1,97 po)	260 mm (10,24 po)
Système électrique			
Voltage	12 volts		
Capacité de l'alternateur	120 ampères		
Phares	10 halogènes : 4 avant, 4 arrière et 2 latéraux (32 500 cd chacun) ; indicateurs de direction et clignotants : 2 avant et 2 arrière ; feux de freinage et feux rouges arrière ; et 2 réflecteurs arrière		
Poste de conduite			
Type (ISO 3471)	Pavillon sur supports élastiques, ROPS/FOPS, accès à gauche/droite, toit moulé		
Pneus/roues			
	<i>Avant</i>	<i>Arrière</i>	
Essieu avant non mécanique	14,5/75-16,1 F-3 (10)	21L-28 R-4 (14)	
	16,5L-16,1 I-1 (10)	21L-28 R-4 (14)	
P.A.M.	15-19,5 SS-1 (12)	21L-28 R-4 (14)	
	15-19,5 SS-1 (12)	20,5-25 L-2 (12)	
Données de service			
Filtre à huile hydraulique vissé, élément remplaçable, vissé	Filtration de 6 microns / 1000 heures de service		
Capacités de remplissage (US)			
Système de refroidissement	33,9 L (35,8 ptes)		
Pont arrière	16,1 L (17 ptes)		
Huile à moteur (incluant filtre vissé vertical)	19,5 L (20,6 ptes)		
Convertisseur de couple et transmission	15,1 L (16 ptes)		
Réservoir de carburant (remplissage à hauteur d'homme)	261,2 L (69 gal.)		
Système hydraulique	149,9 L (39,6 gal.)		
Réservoir hydraulique	45,4 L (12 gal.)		
Carter de pont avant mécanique			
Essieu	9 L (9,5 ptes)		
Planétaire (chacun)	0,8 L (0,9 ptes)		
Masses en opérations			
Avec plein réservoir de carburant, ayant à bord un opérateur de 79 kg (175 lb) et équipement standard	10 794 kg (23 802 lb)		
Typique avec cabine, pont avant mécanique, balancier extensible et contrepoids de 635 kg (1400 lb)	12 130 kg (26 747 lb)		
Ajustements aux masses en opération avec composants optionnels			
Cabine	293 kg (645 lb)		
P.A.M. avec pneus	373 kg (822 lb)		
Balancier extensible	317 kg (700 lb)		
Coupleur de chargeuse frontale	363 kg (800 lb)		

Dimensions hors tout
710K

A	Garde au sol minimum	356 mm (14 po)
B	Longueur hors tout (transport)	8,23 m (27 pi 0 po)
C	Largeur sur pneus	2,29 m (7 pi 6 po)
D	Hauteur au sommet de la structure ROPS/cabine	2,97 m (9 pi 9 po)
E	Longueur d'essieu à essieu	
	Essieu avant non mécanique	2,58 m (8 pi 6 po)
	Pont avant mécanique (P.A.M.)	2,55 m (8 pi 4 po)


Dimensions / performance de la rétrocaveuse
710K
Caractéristiques de la rétrocaveuse avec godet de 610 mm x 0,31 m³ (24 po x 11,1 pi³)

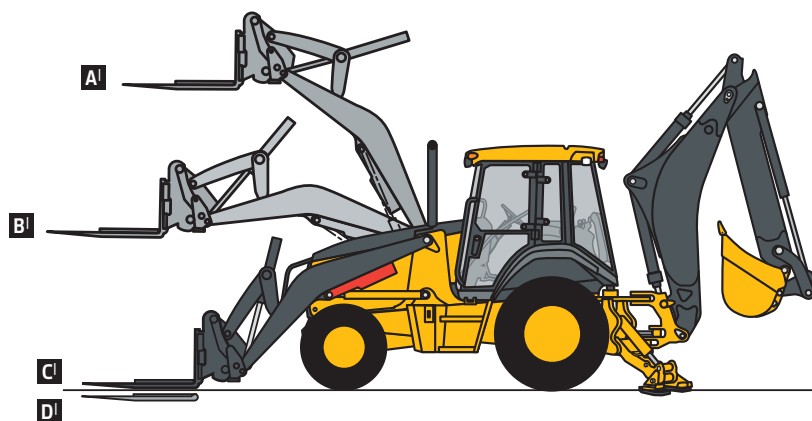
Gamme de godets	610–914 mm (24–36 po)
Force de creusage	
Vérin de godet	75,6 kN (17 000 lb)
Vérin d'articulation	52,3 kN (11 750 lb)
Arc d'articulation	180 degrés
Commandes de l'opérateur	Commande pilote

Avec balancier extensible en option

	<i>Avec rétrocaveuse standard</i>	<i>Rentré</i>	<i>Sorti</i>	
F	Hauteur de chargement (en position de chargement de camion)	4,34 m (14 pi 3 po)	4,34 m (14 pi 3 po)	5,18 m (17 pi 0 po)
G	Portée depuis le centre du pivot	6,86 m (22 pi 6 po)	6,86 m (22 pi 6 po)	8,19 m (26 pi 10 po)
H	Portée depuis le centre de l'essieu arrière	8,13 m (26 pi 8 po)	8,13 m (26 pi 8 po)	9,46 m (31 pi 0 po)
I	Profondeur de creusage (SAE maximum)	5,44 m (17 pi 10 po)	5,44 m (17 pi 10 po)	6,81 m (22 pi 4 po)
J	Profondeur de creusage (SAE)			
	À fond plat à 610 mm (2 pi)	5,41 m (17 pi 9 po)	5,41 m (17 pi 9 po)	6,83 m (22 pi 5 po)
	À fond plat à 2440 mm (8 pi)	5,18 m (17 pi 0 po)	5,18 m (17 pi 0 po)	6,58 m (21 pi 7 po)
K	Largeur aux stabilisateurs (transport)	2,41 m (7 pi 11 po)	2,41 m (7 pi 11 po)	2,41 m (7 pi 11 po)
L	Écart des stabilisateurs (en ordre de marche)	3,99 m (13 pi 1 po)	3,99 m (13 pi 1 po)	3,99 m (13 pi 1 po)
M	Largeur hors tout des stabilisateurs (en ordre de marche)	4,65 m (15 pi 3 po)	4,65 m (15 pi 3 po)	4,65 m (15 pi 3 po)
N	Rotation du godet	190 degrés	190 degrés	190 degrés
O	Hauteur de transport	4,17 m (13 pi 8 po)	4,22 m (13 pi 10 po)	4,22 m (13 pi 10 po)

Dimensions / performance de la chargeuse		710K			
P	Angle de déversement du godet (maximum)	45 degrés			
Q	Angle de renversement au niveau du sol	40 degrés			
		<i>Service standard</i>	<i>Service standard</i>	<i>Usage multiple</i>	<i>Service standard</i>
	Capacité du godet	1,24 m³ (1,62 vg³)	1,43 m³ (1,87 vg³)	1,05 m³ (1,38 vg³)	1,53 m³ (2,00 vg³)
	Largeur	2464 mm (97 po)	2464 mm (97 po)	2451 mm (96,5 po)	2545 mm (100 po)
	Poids	831 kg (1830 lb)	867 kg (1909 lb)	970 kg (2136 lb)	1260 kg (2775 lb)
	Force d'arrachement	69,1 kN (15 540 lb)	65,8 kN (14 800 lb)	69,8 kN (15 690 lb)	72,6 kN (16 312 lb)
	Capacité de levage à hauteur maximale	4212 kg (9277 lb)	3947 kg (8693 lb)	3964 kg (8732 lb)	3139 kg (6914 lb)
R	Hauteur à la goupille d'articulation du godet (maximum)	3,78 m (12 pi 5 po)	3,78 m (12 pi 5 po)	3,78 m (12 pi 5 po)	3,78 m (12 pi 5 po)
S	Dégagement au déversement (godet à 45 degrés)	2,92 m (9 pi 7 po)	2,84 m (9 pi 4 po)	2,95 m (9 pi 8 po)	2,56 m (8 pi 5 po)
T	Portée à pleine hauteur (godet à 45 degrés)	691 mm (27,2 po)	770 mm (30,3 po)	683 mm (26,9 po)	976 mm (38,4 po)
U	Profondeur de creusage sous le niveau du sol (godet à niveau)	104 mm (4,1 po)	104 mm (4,1 po)	81 mm (3,2 po)	183 mm (7,2 po)
V	Longueur de la ligne centrale de l'essieu avant au bord de coupe du godet	2,10 m (6 pi 11 po)	2,21 m (7 pi 3 po)	2,06 m (6 pi 9 po)	2,61 m (8 pi 7 po)

Capacité de levage avec fourche / coupleur rapide		Dents de 1219 mm (48 po)	
	Capacité hydraulique		
A'	Hauteur maximum	2632 kg (5803 lb)	
B'	Portée maximum	4378 kg (9651 lb)	
C'	Au niveau du sol	6057 kg (13 353 lb)	
D'	Sous le niveau du sol	140 mm (5,5 po)	

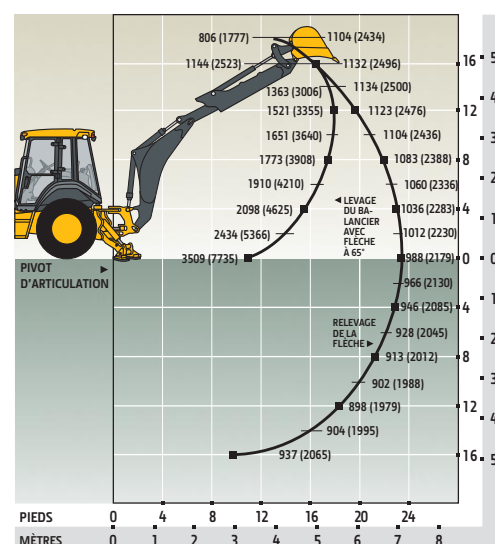
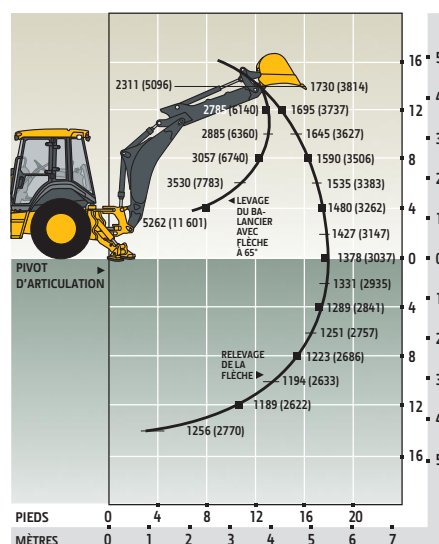
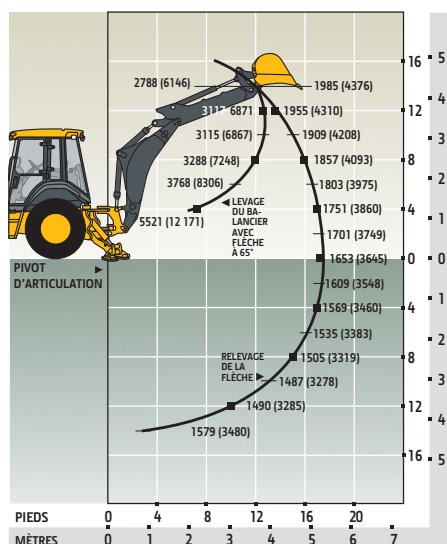


Capacités de levage en bout exprimées en kg (lb), selon la norme SAE J31. Les données fournies ici représentent 87 % de la capacité de levage maximale. La machine de base est équipée d'un contrepoids.

Rétrocaveuse avec balancier standard 710K

Rétrocaveuse 710K avec balancier extensible rentré de 1,37 m (4 pi 6 po)

Rétrocaveuse 710K avec balancier extensible sorti de 1,37 m (4 pi 6 po)



Équipement additionnel : 310K EP / 310K

Légende : ● Standard ▲ Spécial ou optionnel

Voyez le concessionnaire John Deere pour de plus amples renseignements.

310K EP	310K	Moteur
●	●	Conforme aux normes sur les émissions de Niveau 4 provisoire EPA/Phase IIB UE
●	●	Modèle John Deere 4045HT072 — 4,5L, puissance nette de 52 kW (70 HP), à turbocompresseur, sur supports élastiques
	●	Modèle John Deere 4045HT073 — 4,5L, puissance nette de 66 kW (88 HP), à turbocompresseur, sur supports élastiques
●	●	Filtre à huile à moteur vissé vertical
●	●	Filtre à huile à moteur vissé vertical avec séparateur d'eau
●	●	Refroidisseur d'huile à moteur huile/eau
●	●	Liquide de refroidissement -40 degrés C (-40 degrés F)
●	●	Réservoir de récupération de liquide de refroidissement
	●	Réservoir de récupération de liquide de refroidissement avec indicateur de niveau bas
●	●	Système de refroidissement monté à charnières
●	●	Courroie serpentine à tendeur automatique
●	●	Ventilateur de refroidissement de type aspirant
●	●	Ventilateur de refroidissement de type aspirant à vitesse variable, à commande électronique
●	●	Protège-ventilateur fermé de sécurité
●	●	Refroidissement moteur haute température ambiante
●	●	Épuration d'air sec à deux éléments
	●	Système de post-traitement d'échappement autonettoyant
●	●	Silencieux sous le capot à embout de tuyau d'échappement incurvé
	●	Bougies de préchauffage
▲		Auxiliaire de démarrage à l'éther
▲		Réchauffeur de liquide de refroidissement, 1000 watts
●	●	Pompe à carburant électronique
		Groupe motopropulseur
●	●	Transmission PowerShift™ : Convertisseur de couple avec levier de commande de transmission à torsion (TCL) et interrupteur de sécurité au point mort (du 1 ^{er} au 4 ^e rapport)
●	●	Refroidisseur d'huile de transmission
●	●	Filtre à huile vissé vertical de transmission
▲	▲	Port d'échantillonnage d'huile de transmission, à distance
●	●	Verrouillage électrique de différentiel actionné par pédale, protection activée/désactivée
●	●	Transmission finales planétaires
●	●	Servofreins de service hydrauliques (conformes à ISO 3450) : montage intérieur, disques multiples en bain d'huile, autorégulateurs et autocorrecteurs
●	●	Frein d'urgence/de stationnement à interrupteur électrique (conforme à ISO 3450) : disques multiples en bain d'huile, engagement par ressort/dégagement hydraulique / indépendant des freins de service
●	●	Servodirection hydrostatique avec mode manuel d'urgence
▲	▲	Essieu avant non mécanique
●	●	P.A.M. avec différentiel ouvert : sélecteur de marche/arrêt électrique / essieu scellé
	▲	P.A.M. avec différentiel à glissement limité : sélecteur de marche/arrêt électrique / essieu scellé
●	●	Freinage automatique de P.A.M. (4 ^e rapport seulement)
●	●	Freinage automatique de P.A.M. (4 ^e rapport surmultiplié seulement)
▲	▲	Roues arrière avec disque d'espacement pour utilisation de chaînes
▲	▲	Protecteur d'arbre de P.A.M.
		Rétrocaveuse
●	●	Balancier standard, profondeur de creusage de 4,34 m (14 pi 3 po)
▲	▲	Balancier extensible, rallonge de 1,07 m (3 pi 6 po)
●	●	Commandes mécaniques de rétrocaveuse ISO (Deere) à 2 leviers
▲	▲	Deux leviers de commandes pilotes avec sélection de motif
●	●	Levier de verrouillage de la rétrocaveuse en position de transport
●	●	Goupille de verrouillage de rotation rangée dans le poste de conduite

310K EP	310K	Rétrocaveuse (suite)
●	●	Soupages de stabilisateurs avec clapets antidérive bidirectionnels
●	●	Stabilisateurs pivotants avec tampons réversibles
●	●	Sans godet, avec axes de godet
▲	▲	Godet service standard avec crochets de levage
▲	▲	Godet service dur avec crochets de levage
▲	▲	Coupleur pour godets John Deere, Case et Cat
▲	▲	Distributeur auxiliaire pour équipement rotatif, pince, etc. avec tuyauterie auxiliaire
▲	▲	Distributeur auxiliaire pour marteaux, compacteurs avec tuyauterie auxiliaire
		Chargeuse ¹
●	●	Godet antidéversement
●	●	Retour à la position creusage
●	●	Commande à un levier avec coupure électrique d'embrayage
●	●	Indicateur de niveau de godet
●	●	Verrouillage de la flèche pour l'entretien
▲	▲	Système hydraulique auxiliaire avec commande à deux leviers
▲	▲	Coupleur hydraulique de chargeuse pour godet, fourches, etc.
●	●	Sans godet, avec axes de godet
●	●	Bras de chargeuse à grande visibilité
		Système hydraulique
●	●	Système à centre ouvert, pompe à engrenages tandem de 119 L/mn (31,5 gal./mn)
●	●	Système à centre ouvert, pompe à engrenages de 106 L/mn (28 gal./mn)
●	●	Mode économique
●	●	Réservoir d'huile hydraulique indépendant
●	●	Connecteurs à rondelle d'étanchéité à contact par surface plane
●	●	Filtre à huile vissé vertical, 6 microns
		Système électrique
●	●	Système de 12 volts
●	●	Alternateur de 90 ampères
●	●	Alternateur de 120 ampères
●	●	Batterie à capacité de réserve de 190 minutes, 950 CCA
▲	▲	Deux batterie à capacité de réserve de 380 minutes, 1900 CCA
●	●	Couvre-borne positive de batterie
●	●	Circuits à multifusible à lame
●	●	Couvercle antidémarrage court-circuité sur démarreur
▲	▲	Disjoncteur principal
		Éclairage
●	●	Phares halogènes (10), 32 500 cd chacun (4 de conduite/travail à l'avant, 4 de travail à l'arrière, et 2 latéraux)
●	●	Indicateurs de direction/clignotants (2 avant et 2 arrière)
●	●	Feux rouges et de freinage arrière (2)
●	●	Rélecteurs arrière (2)
		Poste de conduite
●	●	Pavillon modulaire ROPS/FOPS (Niveau 2) à toit moulé (conforme à ISO 3449 et ISO 3471/SAE J1040) : sur supports élastiques
●	●	Accès du côté gauche et du côté droit
●	●	Barres d'appui ergonomiques et marchepieds antidérapants (conforme à SAE J185)
●	●	Tapis moulés (avec commandes pilotes seulement)
▲	▲	Garniture de toit (avec cabine seulement)
●	●	Crochet pour vêtements
●	●	Prises de 12 volts (2)
●	●	Porte-gobelet intégré
●	●	Compartment de rangement pour manuel de l'opérateur
●	●	Rangement verrouillable sur le côté droit
▲	▲	Rangement verrouillable sur le côté gauche avec porte-gobelets
●	●	Rétroviseur intérieur, vue arrière
▲	▲	Rétroviseur intérieur, vue avant
▲	▲	Rétroviseurs extérieurs

310K EP	310K	Poste de conduite (suite)
●	●	Accélérateur à main, rotatif
●	●	Accélérateur au pied, suspendu
●	●	Klaxon
●	●	Ceinture de sécurité de 76 mm (3 po) avec enrouleur
●	●	Démarreur à clé avec arrêt électrique du carburant
▲	▲	Sécurité de la machine
●	●	Cadran de température de liquide de refroidissement moteur
●	●	Jauge de carburant
●	●	Affichage numérique du compteur d'heures, du régime moteur et du voltage
●	●	Système de surveillance avec signaux sonores et visuels : Colmatage du filtre à air du moteur / Voltage faible de l'alternateur / Pression d'huile du moteur / Colmatage du filtre à huile hydraulique/ Frein de stationnement en/hors fonction / Température de post-traitement / Température d'huile de transmission / Carburant / Compteur d'heures / Information diagnostique par interface ACL/4 boutons-poussoirs
●	●	Pavillon : Siège pivotant en vinyte à suspension mécanique de luxe avec support lombaire et accoudoirs (entièrement réglables)
▲	▲	Cabine partielle : Siège pivotant en vinyte à suspension mécanique de luxe avec support lombaire et accoudoirs (entièrement réglables), pare-brise, et essuie-glace (1 avant)
▲	▲	Cabine climatisée à deux portes : Siège pivotant en tissu à suspension mécanique de luxe avec support lombaire réglable / Climatiseur (7,6 kW [26 000 Btu/h] et réfrigérant R134a sans CFC), et Essuie-glace (1 arrière et 1 avant)
▲	▲	Cabine à deux portes : Siège pivotant en tissu à suspension mécanique de luxe avec support lombaire / Volant de direction inclinable, infiniment réglable / Radio AM/FM/Météo / Pare-soleil / Garniture de toit, Plafonnier, Portes de gauche et de droite, Vitrage teinté de sécurité, Essuie-glace (1 arrière et 1 avant), Lave-glace, Prise d'air frais, et chauffette/dégivreur/pressurisateur (chauffette de 11,7 kW [40 000 Btu/h])
▲	▲	Cabine ultime : Siège pivotant en tissu à suspension mécanique de luxe avec réglage lombaire / Volant de direction inclinable, infiniment réglable / Radio AM/FM/Météo avec lecteur CD / Pare-soleil / Garniture de toit, Plafonnier, Portes de gauche et de droite, Vitrage teinté de sécurité, Essuie-glace (1 arrière et 1 avant), Lave-glace, Prise d'air frais, et chauffette/dégivreur/pressurisateur (chauffette de 11,7 kW [40 000 Btu/h]) / Climatiseur (7,6 kW [26 000 Btu/h]) et réfrigérant R134a sans CFC
		Divers
●	●	Châssis principal monopièce autoportant
●	●	Points d'amarrage (2 avant et 2 arrière)
●	●	Graisser à distance d'essieu avant
●	●	Protection avant
▲	▲	Pare-chocs pour service dur
▲	▲	Contrepoids avant de 204 kg (450 lb)
▲	▲	Contrepoids avant de 340 kg (750 lb)
▲	▲	Contrepoids avant de 454 kg (1 000 lb)
▲	▲	Contrepoids avant de 567 kg (1 250 lb)
▲	▲	Pare-chocs à grille en caoutchouc
●	●	Réservoir à carburant de 155,2 L (41 gal.) à remplissage à hauteur d'homme
●	●	Capot à inclinaison facile, à 2 positions
●	●	Grille allongée de châssis
●	●	Coffre à outils verrouillable et amovible
●	●	Protection antivandalisme de verrouillage pour moteur, capot du moteur, coffre à outils, réservoir de liquide hydraulique et réservoir de carburant
●	●	Avertisseur de recul
●	●	Garde-boue arrière à couverture complète résistant aux bosselures
▲	▲	Plaque de protection de flèche
●	●	Système de communication sans fil JDLink™ Ultimate (disponible dans certains pays ; consultez votre concessionnaire pour les détails)

¹Voyez le concessionnaire pour la gamme de fourches et de coupleurs de godets pour service dur et usage multiple.

La puissance nette du moteur est valable pour une machine dotée de l'équipement standard, incluant l'épuration d'air, le système d'échappement, l'alternateur et le ventilateur de refroidissement, dans des conditions normales d'utilisation, selon la norme ISO 9249. Aucune réduction de puissance jusqu'à 1500 m (5000 pi) pour la 310K et jusqu'à 10 000 pi (3050 m) pour la 310K avec turbocompresseur pour compensation altimétrique optionnel. Les caractéristiques et la conception de la machine peuvent être modifiées sans préavis. Les caractéristiques sont conformes, s'il y a lieu, aux normes ISO. Sauf indication contraire, ces caractéristiques s'appliquent à une 310K EP et une 310K avec pneus arrière sans chambre 19,5L-24 po 10PR (R4) et pneus avant 11L-16 po 12PR (F3), godet de chargeuse de 0,77 m³ (1,00 vg³) et godet de rétrocaveuse de 610 mm x 0,18 m³ (24 po x 6,5 pi³).

710K

Légende : ● Standard ▲ Spécial ou optionnel Voyez le concessionnaire John Deere pour de plus amples renseignements.

710K	Moteur
●	Conforme aux normes sur les émissions de Niveau 4 provisoire EPA/Phase IIIB UE
●	Modèle John Deere 6068HT079 — 6,8L, puissance nette de 97 kW (130 HP), turbocompresseur à géométrie variable, sur supports élastiques
●	Filtre à huile à moteur vissé vertical
●	Filtre à huile à moteur vissé vertical avec séparateur d'eau
●	Refroidisseur d'huile à moteur huile/eau
●	Liquide de refroidissement -40 degrés C (-40 degrés F)
●	Réservoir de récupération de liquide de refroidissement avec indicateur de niveau bas
●	Système de refroidissement monté à charnières
●	Courroie serpentine à tendeur automatique
●	Ventilateur de refroidissement de type aspirant à vitesse variable, à commande électronique
●	Protège-ventilateur fermé de sécurité
●	Refroidissement moteur haute température ambiante
●	Épurateur d'air sec à deux éléments
●	Système de post-traitement d'échappement autonettoyant
●	Silencieux sous le capot à embout de tuyau d'échappement incurvé
▲	Rallonge chromée de tuyau d'échappement
●	Bougies de préchauffage
▲	Réchauffeur de liquide de refroidissement, 1000 watts
●	Pompe à carburant électronique
Groupe motopropulseur	
●	Transmission PowerShift [™] : Convertisseur de couple avec levier de commande de transmission à torsion (TCL) et interrupteur de sécurité au point mort (du 1 ^{er} au 4 ^e rapport)
●	Refroidisseur d'huile de transmission
●	Filtre à huile vissé vertical de transmission
▲	Port d'échantillonnage d'huile de transmission, à distance
●	Verrouillage électrique de différentiel actionné par pédale
●	Arrêt automatique
●	Transmission finales planétaires
●	Servofreins de service hydrauliques (conformes à ISO 3450) : Montage intérieur, disques multiples en bain d'huile, autorégulateurs et autocorrecteurs
●	Frein d'urgence/de stationnement à interrupteur électrique (conforme à ISO 3450) : disques multiples en bain d'huile, engagement par ressort/dégagement hydraulique / indépendant des freins de service
●	Servodirection hydrostatique avec mode manuel d'urgence
▲	Essieu avant non mécanique
●	P.A.M. avec différentiel à glissement limité : Sélecteur de marche/arrêt électrique / essieu scellé
●	Freinage automatique de P.A.M. (4 ^e rapport seulement)
▲	Roues arrière avec disque d'espacement pour utilisation de chaînes
Rétrocaveuse	
●	Balancier standard, profondeur de creusage de 5,44 m (17 pi 10 po)
▲	Balancier extensible, rallonge de 1,37 m (4 pi 6 po)
▲	Commandes mécaniques de rétrocaveuse ISO (Deere) à 2 leviers
●	Deux leviers de commandes pilotes avec sélection de motif
●	Levier de verrouillage de la rétrocaveuse en position de transport
●	Goupille de verrouillage de rotation rangée dans le poste de conduite
●	Soupapes de stabilisateurs avec clapets antidérive bidirectionnels
●	Stabilisateurs pivotants avec tampons réversibles
●	Sans godet, avec axes de godet

710K	Rétrocaveuse (suite)
▲	Godet service dur avec crochets de levage
▲	Godet pour service sévère avec crochets de levage
▲	Distributeur auxiliaire pour équipement rotatif, pince, etc. avec tuyauterie auxiliaire
▲	Distributeur auxiliaire pour marteaux, compacteurs avec tuyauterie auxiliaire
Chargeuse [†]	
●	Godet antidéversement
●	Retour à la position creusage
●	Commande à un levier avec coupure électrique d'embrayage
●	Indicateur de niveau de godet
●	Verrouillage de la flèche pour l'entretien
▲	Système hydraulique auxiliaire de chargeuse avec levier de commande unique à commande auxiliaire EH (P.A.M. et débrayage)
▲	Coupleur hydraulique de chargeuse pour godet, fourches, etc.
●	Sans godet, avec axes de godet
●	Contrôle de suspension
Système hydraulique	
●	Système PCLS à pompe à piston axial de 197 L/mn (52 gal./mn)
●	Ralenti automatique
●	Mode économique
●	Réservoir d'huile hydraulique indépendant
●	Connecteurs à rondelle d'étanchéité à contact par surface plane
●	Filtre à huile vissé vertical, 6 microns
Système électrique	
●	Système de 12 volts
●	Alternateur de 120 ampères
●	Deux batterie à capacité de réserve de 380 minutes, 1900 CCA
●	Couvre-borne positive de batterie
●	Circuits à multifusible à lame
●	Couvercle antidémarrage court-circuité sur démarreur
▲	Disjoncteur principal
Éclairage	
●	Phares halogènes (10), 32 500 cd chacun (4 de conduite/travail à l'avant, 4 de travail à l'arrière, et 2 latéraux)
●	Indicateurs de direction/clignotants (2 avant et 2 arrière)
●	Feux rouges et de freinage arrière (2)
●	Réflecteurs arrière (2)
Poste de conduite	
●	Pavillon modulaire ROPS/FOPS (Niveau 2) à toit moulé (conforme à ISO 3449 et ISO 3471/SAE J1040) : sur supports élastiques
●	Accès du côté gauche et du côté droit
●	Barres d'appui ergonomiques et marchepieds antidérapants (conforme à SAE J185)
●	Tapis moulés (avec commandes pilotes seulement)
▲	Garniture de toit (avec cabine seulement)
●	Crochet pour vêtements
●	Prises de 12 volts (2)
●	Porte-gobelet intégré
●	Compartment de rangement pour manuel de l'opérateur
●	Rangement verrouillable sur le côté droit
▲	Rangement verrouillable sur le côté gauche avec porte-gobelets
●	Rétroviseur intérieur, vue arrière
▲	Rétroviseur intérieur, vue avant

710K	Poste de conduite (suite)
▲	Rétroviseurs extérieurs
●	Accélérateur à main, rotatif
●	Accélérateur au pied, suspendu
●	Klaxon
●	Ceinture de sécurité de 76 mm (3 po) avec enrouleur
●	Démarrage sans clé
●	Sécurité de la machine
●	Cadran de température de liquide de refroidissement moteur
●	Jauge de température d'huile de transmission
●	Jauge de carburant
●	Affichage numérique du compteur d'heures, du régime moteur et du voltage
●	Module d'interrupteurs scellés
●	Système de surveillance avec signaux sonores et visuels : Colmatage du filtre à air du moteur / Voltage faible de l'alternateur / Pression d'huile du moteur / Colmatage du filtre à huile hydraulique/ Frein de stationnement en/hors fonction / Température de post-traitement / Température d'huile de transmission / Carburant / Compteur d'heures / Information diagnostique par interface ACL/4 boutons-poussoirs
●	Pavillon : Siège pivotant en vinyle à suspension mécanique de luxe avec support lombaire et accoudoirs (entièrement réglables)
▲	Cabine à deux portes : Siège pivotant en tissu à suspension mécanique de luxe avec support lombaire / Volant de direction inclinable, infiniment réglable / Radio AM/FM/Météo / Pare-soleil / Garniture de toit, Plafonnier, Portes de gauche et de droite, Vitrage teinté de sécurité, Essuie-glace (1 arrière et 1 avant), Lave-glace, Prise d'air frais, et chauffeferette/dégivreur/pressurisateur (chauffeferette de 11,7 kW [40 000 Btu/h])
▲	Cabine ultime : Siège pivotant en tissu à suspension pneumatique de luxe avec réglage lombaire / Volant de direction inclinable, infiniment réglable / Radio AM/FM/Météo avec lecteur CD / Pare-soleil / Garniture de toit, Plafonnier, Portes de gauche et de droite, Vitrage teinté de sécurité, Essuie-glace (1 arrière et 1 avant), Lave-glace, Prise d'air frais, et chauffeferette/dégivreur/pressurisateur (chauffeferette de 11,7 kW [40 000 Btu/h]) / Climatiseur (7,6 kW [26 000 Btu/h]) et réfrigérant R134a sans CFC
Divers	
●	Châssis principal monopièce autoportant
●	Points d'amarrage (2 avant et 2 arrière)
●	Graisser à distance d'essieu avant
●	Contrepoids avant de 272 kg (600 lb)
▲	Contrepoids avant de 635 kg (1400 lb)
●	Réservoir à carburant de 261,2 L (69 gal.) à remplissage à hauteur d'homme
●	Capot à inclinaison facile, à 2 positions
●	Grille allongée de châssis
●	Coffre à outils verrouillable et amovible
●	Protection antivandalisme de verrouillage pour moniteur, capot du moteur, coffre à outils, réservoir de liquide hydraulique et réservoir de carburant
●	Avertisseur de recul
●	Garde-boue arrière à couverture complète résistant aux bosselures
●	Système de communication sans fil JDLink [™] Ultimate (disponible dans certains pays ; consultez votre concessionnaire pour les détails)

[†]Voyez le concessionnaire pour la gamme de fourches et de coupleurs de godets pour service dur et usage multiple.

La puissance nette du moteur est valable pour une machine dotée de l'équipement standard, incluant l'épurateur d'air, le système d'échappement, l'alternateur et le ventilateur de refroidissement, dans des conditions normales d'utilisation, selon la norme ISO 9249. Aucune réduction de puissance jusqu'à 3050 m (10 000 pi). Les caractéristiques et la conception de la machine peuvent être modifiées sans préavis. Les caractéristiques sont conformes, s'il y a lieu, aux normes ISO. Sauf indication contraire, ces caractéristiques s'appliquent à une machine avec pneus arrière sans chambre 21L-28 po 14PR (R4) et pneus avant sans chambre 14,5/75-16,1 po 10PR (F3), un godet de chargeuse de 1,24 m³ (1,62 vg³) et un godet de rétrocaveuse de 610 mm x 0,31 m³ (24 po x 11,1 pi³).

