

# ACCESSOIRES JOHN DEERE



JOHN DEERE



**UN SEUL ACCESSOIRE  
PERMET D'EN FAIRE PLUS**



325G

DEERE

JOHN DEERE

**⚠ DANGER**  
Hand icon  
Wrench icon  
No part is to be removed or altered without the approval of the manufacturer.  
No part is to be altered.

PR

*PRODUCTIVITÉ INSTANTANÉE*  
*AJOUTEZ SIMPLEMENT DES*  
**ACCESSOIRES.**



**PLUS  
DE 100**

*MODÈLES D'ACCESSOIRES  
JOHN DEERE*



## LÉGENDE

SS	Chargeuse à direction différentielle	CEX	Excavatrice compacte
CWL	Chargeuse compacte à roues	CTL	Chargeuse compacte chenillée

Consultez les pages 16 à 19 pour obtenir une liste complète des accessoires offerts et de leur compatibilité.

# MAÎTRISE DU MULTITÂCHE. POLYVALENCE INTÉGRÉE

Pour accroître la productivité de votre chargeuse à direction différentielle, de votre chargeuse compacte chenillée, de votre chargeuse compacte à roues ou de votre excavatrice compacte, équipez-vous de l'un de nos nombreux accessoires faciles à utiliser. Notre gamme d'accessoires en pleine expansion comprend plus de 100 modèles. Vous êtes donc certain de trouver l'outil adapté à vos besoins. Les accessoires sont également compatibles avec de nombreuses marques de machines comparables. De plus, ils sont couverts par la garantie légendaire de John Deere sur les pièces et le service. Ajoutez un accessoire et voyez votre productivité s'accroître instantanément.

### 1. Quik-Tatch™

Grâce au système Quik-Tatch universel et autonettoyant qui se raccorde facilement, vous pouvez passer du godet à la pince et à une multitude d'autres options en un clin d'œil. Accessoires Quik-Tatch, productivité Quik-Tatch. C'est la gamme d'accessoires de John Deere.

SS CWL CTL



### 2. Angle-Tatch

Se raccordant au coupleur Quik-Tatch pour faire incliner des accessoires vers la gauche ou la droite jusqu'à 14 degrés, le système Angle-Tatch permet aux godets, aux lames et aux autres accessoires non hydrauliques de pivoter pour un nivellement et une mise à niveau plus précis, à partir du siège de la machine.

SS CWL CTL



### Marteaux hydrauliques

Conçus pour offrir deux à trois fois plus de coups-minute que les modèles précédents et avec 30 % moins de pièces que les modèles concurrents ou précédents, ces marteaux continuent de fonctionner là où les autres arrêtent.

SS CEX CTL





## LÉGENDE

<b>SS</b>	Chargeuse à direction différentielle	<b>CEX</b>	Excavatrice compacte
<b>CWL</b>	Chargeuse compacte à roues	<b>CTL</b>	Chargeuse compacte chenillée

Consultez les pages 16 à 19 pour obtenir une liste complète des accessoires offerts et de leur compatibilité.

# AUGMENTEZ VOTRE PRODUCTIVITÉ. FLEXIBILITÉ DE SÉRIE

Les accessoires John Deere sont conçus pour optimiser la performance et la productivité. Leur construction renforcée offre un temps de disponibilité maximal et une longue durée de vie, que vous souleviez des balles de foin, creusiez des fossés, enleviez des roches ou gériez des végétaux. De plus, ces accessoires sont compatibles avec un certain nombre de machines de la gamme d'équipement de construction compact de John Deere, ce qui vous permet d'augmenter l'utilisation dans une grande variété de tâches.

### Faucheuses rotatives

Les modèles RE sont conçus pour l'entretien de broussailles sur les remblais, au-dessus des clôtures, le long des emprises ferroviaires, dans des fossés et d'autres endroits difficiles à atteindre.

**CEX**





### 1. Pinces à ferraille

Deux pinces hydrauliques à action indépendante ramassent et agrippent des objets de tailles différentes. La large ouverture de la pince permet de prendre de grandes charges pour les tâches de manutention de la ferraille, de centre de recyclage, de nettoyage après sinistre et de nettoyage de chantier.

SS CWL CTL

### 3. Tiltrotateurs engcon®

Permet aux accessoires de tourner de 360 degrés autour de l'axe et de s'incliner jusqu'à 45 degrés d'un côté à l'autre — excellent pour travailler sur les chantiers étroits et difficiles.

CEX

### 2. Dessoucheuses

Conçues pour le défrichage, le nivelage du sol et le déplacement de matériaux à l'écart des obstacles avec des perturbations minimales sur le site. L'anneau soudé en « D » permet d'effectuer rapidement une grande variété de tâches.

SS CWL CTL

### 4. Faucheuses rotatives

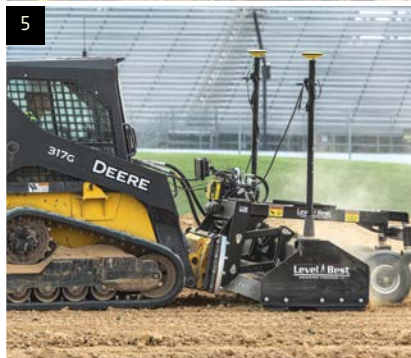
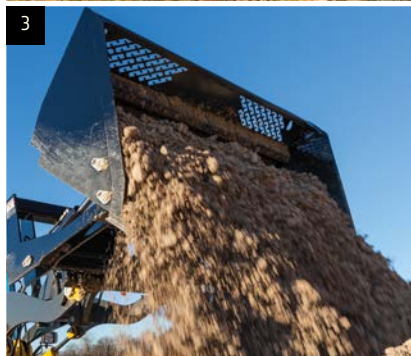
Les lames à double tranchant, la vitesse rapide de la pointe de la lame et la goulotte fuselée de déversement latéral assurent une coupe précise et un déchetage optimal des matériaux sur les modèles RC, RS et RX.

SS CTL

# FAITES-EN PLUS.

## ET ILS SONT FACILES À UTILISER

Compatibles avec plusieurs machines. Commandes intuitives. Nombreuses configurations. Notre gamme d'accessoires offre tout cela et plus encore. Les outils à entraînement hydraulique, tels que les trancheuses et les fraiseuses à froid, sont offerts en versions de série et à débit élevé, ce qui vous donne exactement ce dont vous avez besoin pour en faire plus. Vous recherchez la productivité? Les accessoires John Deere sauront répondre à vos besoins.



### 1. Têtes déchiqueteuses

Les dents de coupe de type couteau à denture hélicoïdale sur les modèles ME36 et ME50\* permettent de dégager les arbres et les broussailles debout ou abattus le long des clôtures, des bords de route, des voies navigables et d'autres zones difficiles d'accès.

CEX

\* La tête déchiqueteuse ME50 est compatible avec les excavatrices de taille moyenne 75 et 85 de catégorie P.

### 2. Pincés et pointes à balles

La pince à balles soulève, déplace et empile les balles rondes et rectangulaires jusqu'à une charge de 1 089 kg (2 400 lb). Les pointes à balles ayant la capacité de soulever et de transporter présentent des conceptions à profil bas pour une meilleure visibilité de l'accessoire.

SS CWL CTL

### 3. Godets

Un grand choix de godets à usages multiples, de construction, de terre, de fonderie, utilitaires, à dents, à roches, à talon de nivellement, pour matériaux légers et basculants est offert avec des largeurs et des capacités variées.

SS CWL CTL

### 4. Rouleaux compresseurs vibrants

Le puissant compacteur peut produire une force facile à contrôler allant jusqu'à 3 370 kg (9 370 lb). Choisissez la largeur et la force de compactage dont vous avez besoin selon une configuration rembourrée ou à pieds de mouton.

SS CWL CTL

### 5. Lames de boîtier Level Best®

De parcs de stationnement au nivellement laser à la reconstruction de terrains de golf, ces lames de boîtier de commandes de nivellement prêtes à l'utilisation sont disponibles en trois largeurs, ce qui permet aux opérateurs d'améliorer leur efficacité lors du nivellement du terrain.

SS CTL

### 6. Tête déchiqueteuse

Le rotor de 152 cm (60 po) et les 30 dents à double pointe en carbure permettent au MH60D de déchiqueter en quelques minutes les matériaux ligneux et d'enlever les broussailles, ainsi que les arbres d'une hauteur allant jusqu'à 20 cm (8 po) et les souches d'une hauteur allant jusqu'à 30 cm (12 po).

SS CTL



## LÉGENDE

**SS** Chargeuse à direction différentielle

**CEX** Excavatrice compacte

**CWL** Chargeuse compacte à roues

**CTL** Chargeuse compacte chenillée

Consultez les pages 16 à 19 pour obtenir une liste complète des accessoires offerts et de leur compatibilité.



### Fraiseuses à froid

Les nouvelles fraiseuses à froid compactes robustes sont optimisées par la machine de fraisage et la technologie de coupe de pointe dans le secteur du Groupe Wirtgen. La caractéristique exclusive de flottement et verrouillage d'inclinaison en fait un accessoire idéal pour tout, de la réparation de parcs de stationnement au nettoyage autour de machines de fraisage plus grandes.

**SS** **CTL**

**JOHN DEERE CP30G**

Cutting Technology by  
**WIRTGEN**

## LÉGENDE

SS	Chargeuse à direction différentielle	CEX	Excavatrice compacte
CWL	Chargeuse compacte à roues	CTL	Chargeuse compacte chenillée

Consultez les pages 16 à 19 pour obtenir une liste complète des accessoires offerts et de leur compatibilité.

# TRANQUILLITÉ D'ESPRIT. NOUS SOMMES LÀ POUR VOUS

N'importe quel accessoire peut vous aider à en faire plus. Mais seuls nos accessoires sont soutenus par près de 2 000 emplacements de concessionnaires d'équipements de construction compacts John Deere, un vaste stock de pièces dans 10 entrepôts de pièces en Amérique du Nord et une garantie illimitée d'un an. Lorsqu'il s'agit de vous fournir le temps de disponibilité et la réponse dont vous avez besoin, nous relevons le défi.





#### Fourches à palette

Offertes avec des longueurs de 107, 122 et 152 cm (42, 48 et 60 po), nos fourches à palette présentent une conception grillagée qui assure une protection contre les dommages lors du chargement et des marches antidérapantes des deux côtés du cadre de l'accessoire.

SS CWL CTL



#### 1. Râteaux mécaniques

Parfaits pour les lits de semence ou la préparation de sites, les râteaux mécaniques sont faciles à manier vers l'avant et vers l'arrière. Les plaques d'extrémité réglables permettent également de l'utiliser comme décapeuse.

SS CTL

#### 2. Vis sans fin

Grâce à la rotation inverse pour les retraits rapides, les vis sans fin de construction durable sont conçues pour augmenter l'efficacité opérationnelle tout en diminuant les contraintes sur les composants.

SS CWL CTL CEX

#### 3. Déchiqueteur de souches à couple élevé

Supprime les souches de 20 à 71 cm (8 à 28 po) de diamètre en un seul passage et broie les matériaux tout en projetant moins de débris dangereux que les broyeurs de souches conventionnels.

SS CTL

#### 4. Fourches pour pépinière

Saisissez et déplacez facilement de grosses roches, des petits blocs rocheux, des balles et le stock d'aménagement paysager emballé dans de la toile allant jusqu'à 1,1 m (44 po) de diamètre.

SS CWL CTL

#### 5. Pinces à roches

La grande puissance, les capacités et les bords tranchants soudés et dentés font des pinces à roches un outil idéal pour les tâches telles que le défrichage, le nettoyage du chantier et le retrait de branchages.

SS CWL CTL

# TIREZ LE MEILLEUR PARTI DE VOTRE INVESTISSEMENT PENDANT TOUTE L'ANNÉE. PRÊT PAR TOUS LES TEMPS

Ne laissez pas les conditions météorologiques gâcher vos plans. Équipez-vous de l'un de ces accessoires John Deere, et ni la pluie, ni la neige, ni le vent ne vous empêcheront d'accomplir rapidement vos tâches. De plus, ces amis des intempéries augmenteront les possibilités d'utilisation de vos machines tout au long de l'année, ce qui vous aidera à tirer le meilleur parti de votre investissement.



## 1. Pousse-neige

Enlevez rapidement et efficacement les grandes accumulations de neige des trottoirs, des stationnements et des allées. Le bord de rappel en option est idéal pour dégager les zones confinées et pour travailler près des obstructions.

SS CWL CTL

## 2. Balais

Un grand choix d'angles et de styles de ramassage est offert. Les moteurs bidirectionnels renforcés à couple élevé favorisent la fiabilité à long terme.

SS CWL CTL

## 3. Lames en V, utilitaires et de déneigement

La lame s'incline hydrauliquement à 30 degrés vers la droite ou vers la gauche. Les ressorts de déclenchement protègent le véhicule contre les chocs soudains. Des patins faciles à ajuster et des bords tranchants remplaçables d'une épaisseur de 1,5 cm (0,5 po) sont offerts de série; des bords en caoutchouc sont aussi disponibles.

SS CWL CTL

## LÉGENDE

SS	Chargeuse à direction différentielle	CEX	Excavatrice compacte
CWL	Chargeuse compacte à roues	CTL	Chargeuse compacte chenillée

Consultez les pages 16 à 19 pour obtenir une liste complète des accessoires offerts et de leur compatibilité.



### Souffleuses à neige

Cinq nouveaux modèles sont conçus pour s'attaquer aux pires conditions hivernales, allant d'une utilisation normale à des accumulations élevées et compactes. L'attelage flottant permet un contact inégalé avec le sol sur les surfaces inégales. Le traînage arrière en option optimise le déneigement à proximité des murs, des portes de garage et d'autres objets.

SS CWL CTL

## LÉGENDE

- SS** Chargeuse à direction différentielle
- CWL** Chargeuse compacte à roues
- CEX** Excavatrice compacte
- CTL** Chargeuse compacte chenillée

*Consultez les pages 16 à 19 pour obtenir une liste complète des accessoires offerts et de leur compatibilité.*



## Trancheuses

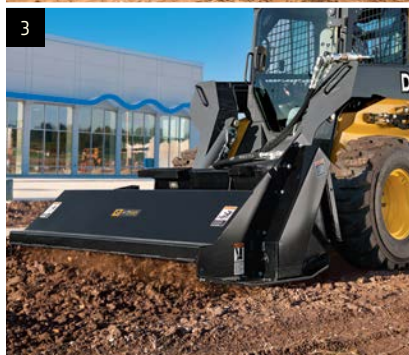
Choisissez entre des profondeurs d'excavation de 91, 122 et 152 cm (36, 48 et 60 po) et des versions à haut et à bas débit. La conception de la trancheuse facilite l'entrée et la sortie du poste de conduite de l'opérateur.

SS CTL

# À LA MAISON SUR LE TERRAIN

... À LA FERME OU SUR LE CHANTIER.

Les endroits où vous utilisez votre équipement peuvent être assez variés. C'est pourquoi vous avez besoin d'accessoires qui peuvent répondre à une variété d'applications. Que vous ayez besoin d'aménager ou de défricher un terrain, ou encore de labourer votre champ, nous avons l'équipement nécessaire pour vous aider à faire tout cela, et plus encore.



### 1. Plaques de compactage

Conçus pour le compactage de tranchées, de pentes et d'excavations, les nouveaux compacteurs à plaque sont offerts avec des largeurs allant de 33 à 61 cm (13 à 24 po).

CEX

### 2. Lames de buteur

Les lames de buteur durables sont équipées de série de bords tranchants réversibles et de patins pour une durabilité à long terme. La lame à inclinaison réglable vous permet d'effectuer des réglages à la volée.

SS CTL

### 3. Rotoculteurs

Les rotoculteurs présentent une construction robuste, des dents renforcées et une profondeur de labourage allant jusqu'à 15,2 cm (6 po). Le fonctionnement bidirectionnel en marche avant et arrière augmente la productivité.

SS CTL

### 4. Chenilles en acier

La conception autonettoyante réduit la pression au sol et améliore la traction et la flottaison sur les sols tendres, boueux ou meubles. Elle adoucit également le trajet sur les routes dures et en gravier.

SS

# COMPATIBILITÉ DES ACCESSOIRES JOHN DEERE

	Chargeuses à direction différentielle						Chargeuses compactes chenillées				Excavatrices compactes						Chargeuses compactes à roues					
	316GR	318G	320G	324G	330G	332G	317G	325G	331G	333G	17 de cat. P	26 de cat. P	30 de cat. P	35 de cat. P	50 de cat. P	60 de cat. P	184 de cat. G*	204 de cat. G*	244 de cat. P*	304 de cat. G*	324 de cat. P*	
<b>Système Angle-Tatch</b>																						
ATT4	*	*	*	*	*	*	*	*	*	*							*	*	*	*	*	
<b>Vis sans fin</b>																						
PA15B	*	*					*				*	*	*	*								
PA30B	*	*	*	*	*	*	*	*	*	*					*	*	*	*	*	*	*	*
PA40					•HF	•HF				•HF	•HF								•HF		•HF	
<b>Pince à balles</b>																						
AH80	*	*	*	*	*	*	*	*	*	*							*	*	*	*	*	*
<b>Pointes à balles</b>																						
AB21	*	*	*	*	*	*	*	*	*	*							*	*	*	*	*	*
AB31	*	*	*	*	*	*	*	*	*	*							*	*	*	*	*	*
AB32	*	*	*	*	*	*	*	*	*	*							*	*	*	*	*	*
AB42	*	*	*	*	*	*	*	*	*	*							*	*	*	*	*	*
AB43	*	*	*	*	*	*	*	*	*	*							*	*	*	*	*	*
<b>Balais orientables</b>																						
BA72C	*	*	*	*	*	*	*	*	*	*												
BA84C			*	*	*	*	*	*	*	*							*	*	*	*	*	*
BA96C					*	*			*	*							*	*	*	*	*	*
<b>Balais de ramassage</b>																						
BP72C	*	*	*	*	*	*	*	*	*	*												
BP84C	*	*	*	*	*	*	*	*	*	*												
BR60C	*	*	*	*	*	*	*	*	*	*												
BR72C	*	*	*	*	*	*	*	*	*	*							*	*			*	*
BR84C			*	*	*	*	*	*	*	*							*	*	*	*	*	*
<b>Godets</b>																						
De construction, 1,68 m (66 po)/avec bord			*	*																		
De construction, 1,83 m (72 po)/avec bord		*	*	*	*		*	*														
De construction, 1,98 m (78 po) (HD)/avec bord			*	*	*	*		*	*	*							*	*	*	*	*	*
De construction, 2,13 m (84 po) (HD)/avec bord			*	*	*	*		*	*	*							*	*	*	*	*	*
De construction, 2,29 m (90 po) (SD)/avec extrémité dentelée						*				*												
De terre, 1,52 m (56 po)/avec bord	*	*																				
De terre, 1,42 m (56 po) avec dents	*	*					*															
De terre, 1,52 m (60 po)/avec bord	*	*																				
De terre, 1,52 m (60 po) avec dents	*	*	*					*														
De terre, 1,68 m (66 po)/avec bord	*	*	*	*					*													
De terre, 1,68 m (66 po) avec dents	*	*	*	*				*														
De fonderie, 1,68 m (66 po)	*	*	*	*																		
De fonderie, 1,83 m (72 po)		*	*	*	*		*	*														
De fonderie, 1,98 m (78 po) (HD)			*	*	*	*		*	*	*												
À talon de nivellement, 1,52 m (60 po)/avec dents	*	*																				
À talon de nivellement, 1,68 m (78 po)/avec dents	*	*	*	*			*															
À talon de nivellement, 1,83 m (78 po)/avec dents		*	*	*			*	*														
À talon de nivellement, 1,98 m (78 po) (HD)/avec dents			*	*	*	*		*	*	*												
Pour matériaux légers, 2,29 m (90 po)					*	*			*	*							*	*	*	*	*	*

HD=Utilisation intensive

WT=Nécessite des poids supplémentaires

HF=Nécessite un débit élevé

■ Disponible (pas optimal)

\* Nécessite l'interface de chargeuse à direction différentielle pour fonctionner.



# COMPATIBILITÉ DES ACCESSOIRES JOHN DEERE

	Chargeuses à direction différentielle						Chargeuses compactes chenillées				Excavatrices compactes						Chargeuses compactes à roues					
	316GR	318G	320G	324G	330G	332G	317G	325G	331G	333G	17 de cat. P	26 de cat. P	30 de cat. P	35 de cat. P	50 de cat. P	60 de cat. P	184 de cat. G*	204 de cat. G*	244 de cat. P*	304 de cat. G*	324 de cat. P*	
<b>Godets (suite)</b>																						
À usages multiples, 1,68 m (66 po)	•	•	•	•			•															
À usages multiples, 1,83 m (72 po)		•	•	•	•		•	•														
À usages multiples, 1,98 m (78 po)			•	•	•	•	•	•	•													
À usages multiples, 2,13 m (84 po)					•	•		•	•													
À roches, 1,68 m (66 po)	•	•	•	•			•															
À roches, 1,91 m (75 po)			•	•	•	•	•	•	•													
À roches, 2,13 m (84 po)			•	•	•	•	•	•	•													
Basculants, 1,83 m (72 po) (RB72)	•	•	•	•			•	•														
Basculants, 2,13 m (84 po) (RB84)			•	•	•	•		•	•								•	•	•	•	•	•
Basculants, 2,44 m (96 po) (RB96)					•	•			•								•	•	•	•	•	•
À dents, 1,52 m (60 po)	•	•																				
À dents, 1,68 m (66 po)	•	•	•	•			•															
À dents, 1,83 m (72 po)		•	•	•			•	•														
À dents, 1,98 m (78 po) (HD)			•	•	•	•		•	•								•	•	•	•	•	•
À dents, 2,13 m (84 po) (HD)			•	•	•	•		•	•								•	•	•	•	•	•
À dents, 2,29 m (90 po) (SD)						•																•
Utilitaires, 1,68 m (66 po)/avec bord	•	•	•																			
Utilitaires, 1,83 m (72 po)/avec bord		•	•	•			•	•														
Utilitaires, 1,98 m (78 po) (HD)/avec bord			•	•	•	•		•	•								•	•	•	•	•	•
Utilitaires, 2,13 m (84 po) (HD)/avec bord					•	•			•								•	•	•	•	•	•
<b>Fraiseuses à froid</b>																						
CP18G			•HF	•HF	•HF	•HF		•HF	•HF	•HF												
CP24G			•HF	•HF	•HF	•HF		•HF	•HF	•HF												
CP30G					•HF	•HF			•HF	•HF												
<b>Lames de boteur</b>																						
DB84		•	•	•			•	•														
DB96					•	•			•	•												
<b>Tiltrotateurs engcon®</b>																						
EC204											•	•	•									
EC206														•	•							
<b>Pinces à roches</b>																						
GR66B	•	•					•															
GR72B	•	•	•	•	•	•	•	•														
GR78B			•	•	•	•		•	•	•												
GR84B								•	•	•							•	•	•	•	•	•
<b>Pinces à ferraille</b>																						
GS66B	•	•					•															
GS72B		•	•	•	•	•	•	•														
GS78B			•	•	•	•		•	•	•							•	•	•	•	•	•
GS84B			•	•	•	•		•	•	•							•	•	•	•	•	•
<b>Marteaux hydrauliques</b>																						
HH20C											•	•	•	•								
HH40C	•	•	•	•			•	■			•	•	•									
HH60C	■	■	•	•	•	■	■	•	■	■				•	•							
HH80C			■	■	•	•		•	•	•					•	•						
<b>Lames de boîtier Level Best®</b>																						
PD72	•	•					•															
PD84		•	•	•	•	•	•	•	•													
PD96			•	•	•	•		•	•	•												

HD=Utilisation intensive

WT=Nécessite des poids supplémentaires

HF=Nécessite un débit élevé

■ Disponible (pas optimal)

\* Nécessite l'interface de chargeuse à direction différentielle pour fonctionner.

# COMPATIBILITÉ DES ACCESSOIRES JOHN DEERE

	Chargeuses à direction différentielle						Chargeuses compactes chenillées				Excavatrices compactes						Chargeuses compactes à roues					
	316GR	318G	320G	324G	330G	332G	317G	325G	331G	333G	17 de cat. P	26 de cat. P	30 de cat. P	35 de cat. P	50 de cat. P	60 de cat. P	184 de cat. G*	204 de cat. G*	244 de cat. P*	304 de cat. G*	324 de cat. P*	
<b>Têtes déchargeuses</b>																						
ME36															•	•						
ME50 <sup>†</sup>																						
MH60D					•HF	•HF				•HF	•HF											
<b>Fourches pour pépinière</b>																						
NF44	•	•	•	•	•	•	•	•	•	•	•	•	•	•	•	•	•	•	•	•	•	•
<b>Fourches à palette, utilisation intensive</b>																						
P45	•	•	•	•	•	•	•	•	•	•	•	•	•	•	•	•	•	•	•	•	•	•
P60	•	•	•	•	•	•	•	•	•	•	•	•	•	•	•	•	•	•	•	•	•	•
<b>Fourches à palette, utilisation extrême</b>																						
PF45					•	•				•	•						•	•	•	•	•	•
PF60					•	•				•	•						•	•	•	•	•	•
<b>Plaques de compactage</b>																						
PC4												•	•	•								
PC7															•	•						
PC10 <sup>‡</sup>																•						
<b>Râteaux mécaniques</b>																						
PR60	•	•																				
PR72B	•	•																				
PR84B			•	•	•	•	•	•	•	•	•	•	•	•	•	•	•	•	•	•	•	•
PR96B			•	•	•	•				•	•	•	•	•	•	•	•	•	•	•	•	•
<b>Dessoucheuses</b>																						
RR72		•	•	•	•					•	•						•	•			•	•
RR78			•	•	•	•	•	•	•	•	•	•	•	•	•	•	•	•	•	•	•	•
RR84					•	•				•	•	•	•	•	•	•	•	•	•	•	•	•
<b>Faucheuses rotatives</b>																						
RC60B	•	•	•	•							•											
RC72B		•	•	•	•	•	•	•	•	•	•	•	•	•	•	•	•	•	•	•	•	•
RC78B					•	•	•	•	•	•	•	•	•	•	•	•	•	•	•	•	•	•
RE40														•								
RE50															•	•						
RS72					•HF	•HF				•HF	•HF											
RX72					•HF	•HF				•HF	•HF											
RX84					•HF	•HF				•HF	•HF											
<b>Rotoculteurs</b>																						
RT52		•	•	•	•	•				•	•	•	•	•	•	•	•	•	•	•	•	•
RT66		•	•	•	•	•				•	•	•	•	•	•	•	•	•	•	•	•	•

<sup>†</sup> La tête déchargeuse ME50 est compatible avec les excavatrices de taille moyenne 75 et 85 de catégorie P.

<sup>‡</sup> Le compacteur à plaque sPC10 est compatible avec les rétrochargeuses 310 de catégorie G, 310 de catégorie P, 320 de catégorie P et 410 de catégorie P.

HD=Utilisation intensive

WT=Nécessite des poids supplémentaires

HF=Nécessite un débit élevé

■ Disponible (pas optimal)

\* Nécessite l'interface de chargeuse à direction différentielle pour fonctionner.

# COMPATIBILITÉ DES ACCESSOIRES JOHN DEERE

	Chargeuses à direction différentielle						Chargeuses compactes chenillées				Excavatrices compactes						Chargeuses compactes à roues				
	316GR	318G	320G	324G	330G	332G	317G	325G	331G	333G	17 de cat. P	26 de cat. P	30 de cat. P	35 de cat. P	50 de cat. P	60 de cat. P	184 de cat. G*	204 de cat. G*	244 de cat. P*	304 de cat. G*	324 de cat. P*
<b>Souffleuses à neige</b>																					
SB72E	•	•	•	•			•	•									•	•		•	
SB84E	•	•	•	•			•	•									•	•	•	•	•
SB72M			•HF	•HF				•HF													
SB84M			•HF	•HF	•HF	•HF		•HF	•HF	•HF									•HF		•HF
SB84S					•HF	•HF		•HF	•HF												•HF
<b>Pousse-neige</b>																					
SP8C	•	•	•	•	•	•	•	•	•	•							•	•	•	•	•
SP10C					•	•				•	•						•	•	•	•	•
<b>Lames utilitaires et de déneigement</b>																					
BL68	•	•					•														
BL7B	•	•	•	•	•	•	•	•	•	•											
BL8B		•	•	•	•	•	•	•	•	•											
BL9B			•	•	•	•	•	•	•	•							•	•	•	•	•
BL10B					•	•		•	•	•							•	•	•	•	•
<b>Lames en V utilitaires et de déneigement</b>																					
BV6	•	•																			
BV8		•	•	•	•	•	•	•	•	•							•	•	•	•	•
BV9		•	•	•	•	•	•	•	•	•							•	•	•	•	•
<b>Chenilles en acier</b>																					
10 po Pneus poids lourd (HD)	•	•	•	•																	
12 po Pneus poids lourd			•	•	•																
14 po Pneus poids lourd					•	•															
<b>Déshiqueur de souches à couple élevé</b>																					
SS30			•	•	•	•		•	•	•											
<b>Trancheuses</b>																					
TC36	•	•	•	•			•	•													
TC48	•	•	•	•			•	•													
TR36B	•	•	•	•	•	•	•	•	•	•											
TR48B	•	•	•	•	•	•	•	•	•	•											
TR60B			•HF	•HF	•HF	•HF		•HF	•HF	•HF											
<b>Rouleaux compresseurs vibrants</b>																					
VR66C, tambour lisse	•WT	•WT	•WT	•WT	•	•	•WT	•	•	•											
VR73C, tambour lisse					•	•	•WT	•	•	•											
VR84C, tambour lisse					•	•	•	•	•	•											•
Tambour à pieds de mouton VR66C	•WT	•WT	•WT	•WT	•	•	•WT	•	•	•											•
Tambour à pieds de mouton VR73C					•	•	•WT	•	•	•											

HD=Utilisation intensive

WT=Nécessite des poids supplémentaires

HF=Nécessite un débit élevé

■ Disponible (pas optimal)

\* Nécessite l'interface de chargeuse à direction différentielle pour fonctionner.



DKAPROCCEFR (23-10)



**JOHN DEERE**