

PARC D'ÉQUIPEMENT

# DE FORESTERIE



JOHN DEERE

## LA BONNE MACHINE, QUELS QUE SOIENT VOS BESOINS

Dans le secteur de l'exploitation forestière, les concepts de tâche ordinaire ou de journée facile sont loin d'être la norme. C'est pourquoi nous vous offrons tout l'équipement et toute la technologie dont vous aurez besoin pour vous attaquer même aux projets les plus difficiles et surmonter tous les obstacles qui pourraient se dresser sur votre chemin.

Qu'il s'agisse d'obtenir de bons résultats lorsque vous faites du **tronçonnage**, de relever les défis que posent les **arbres entiers** lorsque vous utilisez de l'équipement chenillé ou de ne pas plier l'échine quand vous devez vous attaquer à des **arbres entiers** dans le cadre de l'**exploitation forestière**, nous avons les solutions éprouvées qui vous aideront à effectuer n'importe quelle tâche, du début à la fin.

Lorsque vous êtes dans le bois, vous devez obtenir d'excellents résultats. **ET NOUS SOMMES LÀ QUAND VOUS AVEZ BESOIN DE NOUS.**



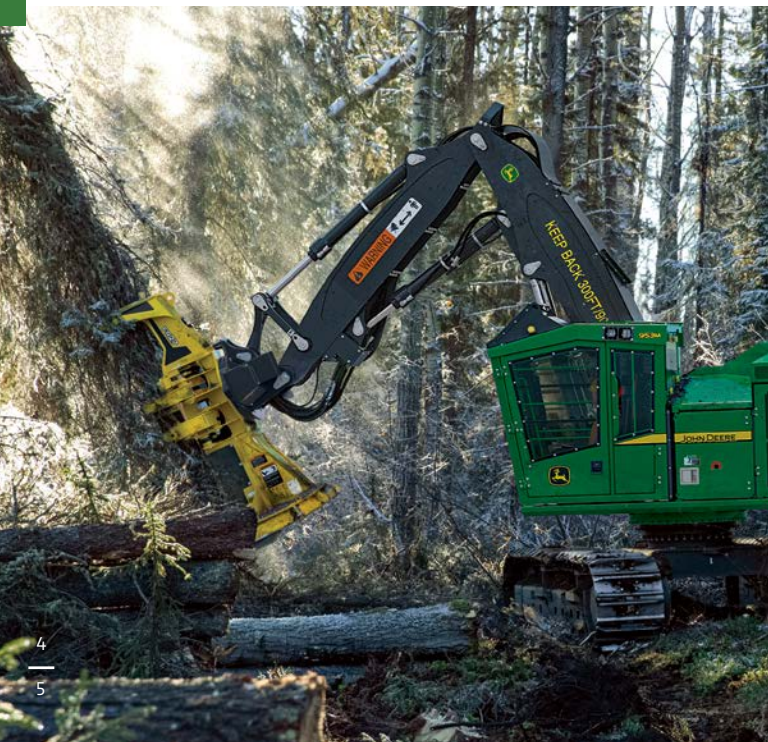
# Table des matières

Abatteuses-groupeuses chenillées ....	4
Chargeuses forestières.....	9
Abatteuses-groupeuses à roues .....	11
Engins pivotants à usage forestier.....	13
Porteurs .....	20
Abatteuses-façonneuses chenillées... 24	
Abatteuses-façonneuses à roues.....	28
Grues de chargement.....	31
Débardeuses.....	33
Débardeuse à bogie .....	37
Outils de travail John Deere.....	39
Accessoires Waratah .....	43
Foresterie de précision de John Deere .....	48
Caractéristiques de la technologie de base de John Deere .....	50
Aide à l'opérateur / Autres solutions de temps de disponibilité fournies par le concessionnaire .....	52

Abatteuses-groupeuses chenillées

# Cette fois encore, nous avons rempli les attentes.

Lorsque nous avons conçu nos machines des séries 800M et 900M de nouvelle génération, nous avons pu compter sur plus d'un demi-siècle d'expérience en matière d'équipement forestier et sur l'apport inestimable de gens comme vous qui les utilisent tous les jours. Ces modèles qui ont fait leurs preuves ont redéfini les temps de disponibilité, la productivité et les faibles coûts d'exploitation quotidiens pour répondre à vos exigences. Grâce aux différents modèles que l'on retrouve sur le terrain, dans la forêt et sur le site de débarquement, ces abatteuses-groupeuses chenillées continuent à changer la donne.





## Abatteuses- groupeuses à roues

# 803M

Moteur	224 kW (300 HP) PowerTech™ Plus 6090PSS de 9,0 L de John Deere
Train de roulement forestier	U6 EXD (utilisation extrême) : chaîne de chenille de 203,2 mm (8,0 po), (9) galets inférieurs de chaque côté
Mécanisme de mise à niveau de train de roulement	S.O.
Garde au sol	744 mm (29 po) avec chenilles à simples crampons
Effort de traction	Déplacement de série : 241 kN (54 224 lbf) Déplacement dédié : 225 kN (50 470 lbf)
Pression au sol, sans accessoire	59,4 kPa (8,6 lb/po <sup>2</sup> ) Comprend l'équipement de série, une flèche de série de 6,71 m, un contrepoids moyen, un réservoir de carburant à moitié rempli, des chenilles à simples crampons de 610 mm (24 po).
Flèche de série, 6,71 m	Portée maximale : 8,49 m (27 pi 10 po) jusqu'à l'extrémité de la lame de scie Capacité de levage maximale : 4 830 kg (10 650 lb), broche dénudée à la portée maximale
Flèche en option, 6,10 m	Portée maximale : 7,88 m (25 pi 10 po) jusqu'à la pointe de la lame de scie Capacité de levage maximale : 4 400 kg (9 700 lb), broche dénudée à la portée maximale
Poids, sans accessoire	29 030 kg (64 010 lb) Comprend l'équipement de série, une flèche de série de 6,71 m, un contrepoids de série, un réservoir de carburant à moitié rempli, des chenilles à simples crampons de 610 mm (24 po).
Têtes d'abattage	FS22B, capacité de coupe de 559 mm (22 po), rotation du tourillon de 30 degrés FR21B, capacité de coupe de 545 mm (21,5 po), rotation du tourillon de 302 degrés FR22B, capacité de coupe de 559 mm (22 po), rotation du tourillon de 312 degrés* FS50, capacité de coupe de 508 mm (20 po), rotation du tourillon de 30 degrés FR50, capacité de coupe de 508 mm (20 po), rotation du tourillon de 310 degrés* * Offert sur la flèche de 6,10 m uniquement.
Dimensions d'expédition	(H) 3,5 m (11 pi 6 po) (I) 3,28 m (10 pi 9 po) avec chenilles de 610 mm (24 po)* (L) 11,1 m (36 pi 5 po) avec la flèche déployée en position d'expédition * Avec une passerelle en option, la largeur est de 3,43 m (11 pi 3 po).



## Abatteuses- groupeuses à roues

### 853M

### 859M

Moteur	PowerTech™ PSS de 9,0 L de John Deere Déplacement de série : 224 kW (300 HP) Déplacement dédié : 246 kW (330 HP)	PowerTech PSS de 9,0 L de John Deere Déplacement de série : 224 kW (300 HP) Déplacement dédié : 246 kW (330 HP)
Train de roulement forestier	U7 EXD (utilisation extrême) : chenilles d'entraînement de 215,9 mm (8,5 po), (9) galets inférieurs de chaque côté	U7L EXD : chenilles d'entraînement de 215,9 mm (8,5 po), (10) galets inférieurs de chaque côté
Mécanisme de mise à niveau de train de roulement	S.O.	Avant : 26 degrés Arrière : 7 degrés Latéral : 14 degrés
Garde au sol	779 mm (31 po) avec chenilles à simples crampons	746 mm (29 po) avec chenilles à simples crampons
Effort de traction	Déplacement de série : 322 kN (72 299 lbf) Déplacement dédié : 308 kN (69 196 lbf)	Déplacement de série : 373 kN (83 876 lbf) Déplacement dédié : 357 kN (80 257 lbf)
Pression au sol, sans accessoire	62,0 kPa (9,0 lb/po <sup>2</sup> ) Comprend l'équipement de série, une flèche de série de 6,71 m, un contrepoids moyen déployé, un réservoir de carburant à moitié rempli, des chenilles à simples crampons de 610 mm (24 po).	71,9 kPa (10,4 lb/po <sup>2</sup> ) Comprend l'équipement de série, une flèche de série de 6,71 m, un contrepoids moyen déployé, un réservoir de carburant à moitié rempli, des chenilles à simples crampons de 610 mm (24 po).
Flèche de série, 6,71 m	Portée maximale : 7,88 m (25 pi 10 po) jusqu'à la pointe de la lame de scie; Capacité de levage maximale : 5 540 kg (12 220 lb), broche dénudée à la portée maximale	Portée maximale : 7,88 m (25 pi 10 po) jusqu'à la pointe de la lame de scie; Capacité de levage maximale : 5 540 kg (12 220 lb), broche dénudée à la portée maximale
Flèche en option, 6,10 m	Portée maximale : 8,49 m (27 pi 10 po) jusqu'à la pointe de la lame de scie; Capacité de levage maximale : 6 670 kg (14 710 lb), broche dénudée à la portée maximale	Portée maximale : 8,49 m (27 pi 10 po) jusqu'à la pointe de la lame de scie; Capacité de levage maximale : 6 670 kg (14 710 lb), broche dénudée à la portée maximale
Poids, sans accessoire	32 430 kg (71 510 lb) Comprend l'équipement de série, une flèche de série de 6,71 m, un contrepoids moyen déployé, un réservoir de carburant à moitié rempli, des chenilles à simples crampons de 610 mm (24 po).	37 410 kg (82 490 lb) Comprend l'équipement de série, une flèche de série de 6,71 m, un contrepoids moyen déployé, un réservoir de carburant à moitié rempli, des chenilles à simples crampons de 610 mm (24 po).
Têtes d'abattage	FS22B, capacité de coupe de 559 mm (22 po), rotation du tourillon de 30 degrés FR21B, capacité de coupe de 545 mm (21,5 po), rotation du tourillon de 302 degrés FR22B, capacité de coupe de 559 mm (22 po), rotation du tourillon de 312 degrés FR27, capacité de coupe de 686 mm (27 po), rotation du tourillon de 300 degrés* FS50, capacité de coupe de 508 mm (20 po), rotation du tourillon de 30 degrés FR50, capacité de coupe de 508 mm (20 po), rotation du tourillon de 312 degrés * Offert sur la flèche de 6,10 m uniquement.	FS22B, capacité de coupe de 559 mm (22 po), rotation du tourillon de 30 degrés FR21B, capacité de coupe de 545 mm (21,5 po), rotation du tourillon de 302 degrés FR22B, capacité de coupe de 559 mm (22 po), rotation du tourillon de 312 degrés FR27, capacité de coupe de 686 mm (27 po), rotation du tourillon de 300 degrés* FS50, capacité de coupe de 508 mm (20 po), rotation du tourillon de 30 degrés FR50, capacité de coupe de 508 mm (20 po), rotation du tourillon de 312 degrés * Offert sur la flèche de 6,10 m uniquement.
Dimensions d'expédition	(H) 3,5 m (11 pi 6 po) (l) 3,3 m (10 pi 10 po) avec chenilles de 610 mm (24 po)* (L) 11,3 m (37 pi 1 po) avec la flèche déployée en position d'expédition**	(H) 3,9 m (12 pi 10 po) (l) 3,33 m (10 pi 11 po) avec chenilles de 610 mm (24 po)* (L) 11,3 m (37 pi 1 po) avec la flèche déployée en position d'expédition**
	* Avec une passerelle en option, la largeur est de 3,49 m (11 pi 5 po). ** Avec flèche de série de 6,71 m.	* Avec une passerelle en option, la largeur est de 3,45 m (11 pi 4 po). ** Avec flèche de série de 6,71 m.



## Abatteuses- groupeuses à roues

### 903M

### 953M

Moteur	246 kW (330 HP) PowerTech™ Plus 6090PSS de 9,0 L de John Deere	246 kW (330 HP) PowerTech Plus 6090PSS de 9,0 L de John Deere
Train de roulement forestier	U7 EXD : chenilles d'entraînement de 215,9 mm (8,5 po), (9) galets inférieurs de chaque côté	U7 EXD : chenilles d'entraînement de 215,9 mm (8,5 po), (9) galets inférieurs de chaque côté
Garde au sol	779 mm (31 po) avec chenilles à simples crampons	779 mm (31 po) avec chenilles à simples crampons
Effort de traction	Déplacement de série : 322 kN (72 300 lbf)	Déplacement de série : 322 kN (72 300 lbf)
Pression au sol, sans accessoire	59,8 kPa (8,7 lb/po <sup>2</sup> ) Comprend l'équipement de série, une flèche de série de 7,01 m, un petit contrepoids, un réservoir de carburant à moitié rempli, des chenilles à simples crampons de 610 mm (24 po).	63,8 kPa (9,3 lb/po <sup>2</sup> ) Comprend l'équipement de série, une flèche de série de 7,01 m, un grand contrepoids, un réservoir de carburant à moitié rempli, des chenilles à doubles crampons de 610 mm (24 po).
Flèche de série, 7,01 m	Portée maximale : 8,88 m (29 pi 1 po) jusqu'à la pointe de la lame de scie; Capacité de levage maximale, de série : 5 890 kg (12 990 lb), broche dénudée à la portée maximale; Capacité de levage maximale avec système de cycle rapide (RCS) : 7 260 kg (16 010 lb), broche dénudée à la portée maximale	Portée maximale : 8,90 m (29 pi 4 po) jusqu'à la pointe de la lame de scie; Capacité de levage maximale, de série et avec système de cycle rapide : 7 970 kg (17 570 lb), broche dénudée à la portée maximale
Flèche en option, 8,08 m	Portée maximale : 9,82 m (32 pi 3 po) jusqu'à la pointe de la lame de scie; Capacité de levage maximale, de série et avec système de cycle rapide : 4 890 kg (10 780 lb), broche dénudée à la portée maximale	S.O.
Poids, sans accessoire	31 330 kg (69 080 lb) Comprend l'équipement de série, une flèche de série de 7,01 m, un petit contrepoids, un réservoir de carburant à moitié rempli, des chenilles à simples crampons de 610 mm (24 po).	33 330 kg (73 490 lb) Comprend l'équipement de série, une flèche de série de 7,01 m, un grand contrepoids, un réservoir de carburant à moitié rempli, des chenilles à doubles crampons de 610 mm (24 po).
Têtes d'abattage	Avec flèche de 7,01 m : FS22B, capacité de coupe de 559 mm (22 po), rotation du tourillon de 30 degrés FR22B, capacité de coupe de 559 mm (22 po), rotation du tourillon de 312 degrés FS50, capacité de coupe de 508 mm (20 po), rotation du tourillon de 30 degrés FR50, capacité de coupe de 508 mm (20 po), rotation du tourillon de 310 degrés Avec flèche de 8,08 m : FR21B, capacité de coupe de 545 mm (21,5 po), rotation du tourillon de 302 degrés	FS22B, capacité de coupe de 559 mm (22 po), rotation du tourillon de 30 degrés FR22B, capacité de coupe de 559 mm (22 po), rotation du tourillon de 312 degrés FR27, capacité de coupe de 686 mm (27 po), rotation du tourillon de 300 degrés FS50, capacité de coupe de 508 mm (20 po), rotation du tourillon de 30 degrés FR50, capacité de coupe de 508 mm (20 po), rotation du tourillon de 310 degrés
Dimensions d'expédition	(H) 3,55 m (11 pi 8 po) (l) 3,3 m (10 pi 10 po) avec chenilles de 610 mm (24 po)* (L) 12,6 m (41 pi 4 po) avec la flèche déployée en position d'expédition * Avec une passerelle en option, la largeur est de 3,33 m (10 pi 11 po).	(H) 3,55 m (11 pi 8 po) (l) 3,3 m (10 pi 10 po) avec chenilles de 610 mm (24 po)* (L) 12,6 m (41 pi 4 po) avec la flèche déployée en position d'expédition * Avec une passerelle en option, la largeur est de 3,33 m (10 pi 11 po).



## Abatteuses- groupeuses à roues

# 959M

Moteur	246 kW (330 HP) PowerTech™ Plus 6090PSS de 9,0 L de John Deere
Train de roulement forestier	U7L EXD (utilisation extrême) : chenilles d'entraînement de 215,9 mm (8,5 po), (10) galets inférieurs de chaque côté
Mécanisme de mise à niveau de train de roulement	Avant : 26 degrés Arrière : 7 degrés Latéral : 14 degrés
Garde au sol	770 mm (30 po) avec chenilles à simples crampons
Effort de traction	Déplacement de série : 373 kN (83 880 lbf)
Pression au sol, sans accessoire	72,6 kPa (10,5 lb/po <sup>2</sup> ) Comprend l'équipement de série, une flèche de série de 7,01 m, un contrepoids moyen, un réservoir de carburant à moitié rempli, des chenilles à doubles crampons de 610 mm (24 po).
Flèche de série, 7,01 m	Portée maximale : 8,90 m (29 pi 4 po) jusqu'à la pointe de la lame de scie Capacité de levage maximale, de série et avec système de cycle rapide : 7 970 kg (17 570 lb), broche dénudée à la portée maximale
Flèche en option	S.O.
Poids, sans accessoire	37 760 kg (83 260 lb) Comprend l'équipement de série, une flèche de série de 7,01 m, un contrepoids moyen, un réservoir de carburant à moitié rempli, des chenilles à doubles crampons de 610 mm (24 po).
Têtes d'abattage	FS22B, capacité de coupe de 559 mm (22 po), rotation du tourillon de 30 degrés FR22B, capacité de coupe de 559 mm (22 po), rotation du tourillon de 312 degrés FR27, capacité de coupe de 686 mm (27 po), rotation du tourillon de 300 degrés FS50, capacité de coupe de 508 mm (20 po), rotation du tourillon de 30 degrés FR50, capacité de coupe de 508 mm (20 po), rotation du tourillon de 310 degrés
Dimensions d'expédition	(H) 3,73 m (12 pi 3 po) (l) 3,33 m (10 pi 11 po) avec chenilles de 610 mm (24 po) (L) 12,6 m (41 pi 4 po) avec la flèche déployée en position d'expédition



## Chargeuses forestières

# Gagnez une rude bataille.

Que vous vous trouviez sur une pente abrupte ou dans un marécage, les chargeuses forestières John Deere sont conçues pour s'attaquer aux conditions difficiles. Si votre chantier est difficile, la 959ML, avec des configurations de chargeuse forestière et d'abatteuse directionnelle installées par le fabricant, peut vous aider à creuser sur ces pentes abruptes. La chargeuse forestière 959ML peut facilement saisir tous les rondins à portée de main lors de travaux en montée ou en descente, minimisant ainsi les perturbations globales du sol.





## Chargeuses forestières

## 959ML

	<b>Abatteuse directionnelle</b>	<b>Chargeuse forestière</b>
<b>Moteur</b>	246 kW (330 HP) PowerTech™ Plus 6090PSS de 9,0 L de John Deere	
<b>Train de roulement forestier</b>	U7L EXD : chenilles d'entraînement de 215,9 mm (8,5 po), (10) galets inférieurs de chaque côté	
<b>Garde au sol</b>	770 mm (30 po) avec chenilles à simples crampons	
<b>Effort de traction</b>	Déplacement de série : 373 kN (83 880 lbf)	Déplacement de série : 373 kN (83 880 lbf)
<b>Pression au sol, sans accessoire</b>	75,5 kPa (11,0 lb/po <sup>2</sup> ) Comprend l'équipement de série, une flèche de série de 11,0 m avec talon, un contrepoids moyen, un réservoir de carburant à moitié rempli, des chenilles à simples crampons de 610 mm (24 po).	
<b>Flèche de série</b>	Flèche de 10,34 m : Portée maximale : 10,34 m (33 pi 11 po) jusqu'à l'axe de l'accessoire; Capacité de levage maximale : 4 860 kg (10 720 lb), broche dénudée à la portée maximale	Flèche de 11,0 m avec talon articulé : Portée maximale : 11,0 m (36 pi 1 po) jusqu'à l'axe de l'accessoire; Capacité de levage maximale : 4 360 kg (9 610 lb), broche dénudée à la portée maximale
<b>Flèche en option</b>	Flèche de 9,12 m : Portée maximale : 9,12 m (29 pi 11 po) jusqu'à l'axe de l'accessoire; Capacité de levage maximale : 6 170 kg (13 600 lb), broche dénudée à la portée maximale	S.O.
<b>Poids, sans accessoire</b>	37 390 kg (82 440 lb)	39 360 kg (86 790 lb) Comprend l'équipement de série, une flèche de série de 9,12 m (abatteuse directionnelle) et une flèche de 11,0 m avec talon (chargeuse forestière), un contrepoids moyen, un réservoir de carburant à moitié rempli, des chenilles à simples crampons de 610 mm (24 po).
<b>Têtes d'abattage</b>	FL100, capacité de coupe de 1 000 mm (39,3 po), rotation continue	S.O.
<b>Dimensions d'expédition</b>	(H) 4,00 m (13 pi 1 po) (I) 3,33 m (10 pi 11 po) avec chenilles de 610 mm (24 po) (L) 13,9 m (45 pi 7 po) avec la flèche déployée en position d'expédition Avec flèche de 11,0 m avec talon articulé.	

Abatteuses-groupeuses à roues

# Elles ne vous laisseront jamais tomber.

Nos abatteuses-groupeuses à roues de la série L-II redéfinissent la fiabilité et la durabilité. Les systèmes électriques et hydrauliques redessinés prolongent la durée de vie et simplifient l'entretien. Les essieux renforcés assurent la stabilité et la puissance en pente sur les terrains difficiles. Les commandes électrohydrauliques configurables et la cabine extrêmement silencieuse améliorent le confort de l'opérateur. Ces machines sont construites pour travailler aussi longtemps et aussi dur que vous.





## Abatteuses- groupeuses à roues

### 643L-II

### 843L-II

Moteur	163 kW (219 HP) PowerTech™ PSS de 6,8 L de John Deere	201 kW (270 HP) PowerTech PSS de 6,8 L de John Deere
Transmission	Hydrostatique à réglage continu avec boîte de vitesse à deux vitesses	Hydrostatique à réglage continu avec boîte de vitesse à deux vitesses
Direction	Entièrement hydraulique, levier de commande; angle d'articulation de 45° dans chaque direction	Entièrement hydraulique, levier de commande; angle d'articulation de 45° dans chaque direction
Empattement	3 023 mm (119 po)	3 175 mm (125 po)
Garde au sol	484 mm (19 po)	484 mm (19 po)
Poids, sans tête	13 910 kg (30 704 lb)	13 910 kg (30 704 lb)
Capacité du réservoir de carburant	396 L (104,6 gal)	396 L (104,6 gal)
Têtes d'abattage	FD22B, tête d'abattage à scie circulaire à une tige, capacité de coupe de 559 mm (22 po) FD45, tête d'abattage à scie circulaire à deux tiges, capacité de coupe de 508 mm (20 po) FD55, tête d'abattage à scie circulaire à deux tiges, capacité de coupe de 584 mm (23 po)	FD22B, tête d'abattage à scie circulaire à une tige, capacité de coupe de 559 mm (22 po) FD45, tête d'abattage à scie circulaire à deux tiges, capacité de coupe de 508 mm (20 po) FD55, tête d'abattage à scie circulaire à deux tiges, capacité de coupe de 584 mm (23 po)
Dimensions d'expédition	Avec des pneus 28L-26 : Empattement : 3 023 mm (119 po) (H) 3 216 mm (126,6 po) (I) 2 913 mm (114,7 po) (L) 7 340 mm (289 po) avec la tête FD45	Avec des pneus 28L-26 : Empattement : 3 175 mm (125 po) (H) 3 216 mm (126,6 po) (I) 2 913 mm (114,7 po) (L) 7 416 mm (292 po) avec la tête FD22B

# Engins pivotants à usage forestier

## Faites feu de tout bois.

Lorsque vous avez besoin d'un réel avantage, comptez sur notre gamme complète d'engins pivotants à usage forestier. Vos commentaires ont fait évoluer la norme en matière de confort et de sécurité, notamment sous la forme d'une importante mise à jour de la cabine avec des améliorations dont vous ne voudrez plus vous passer. Le système électrique simplifié, les structures plus solides, le système de refroidissement plus robuste et le ventilateur réversible hydraulique qui combat les débris ne sont que quelques exemples de caractéristiques conçues pour accroître la productivité parmi tant d'autres. Laissez nos pelles forestières de la série G, nos chargeuses à grumes et nos ébrancheuses-tronçonneuses, y compris le nouveau modèle 2956G, changer vos attentes sur ce que peut faire un engin pivotant pour votre exploitation.





## Pelles forestières

### 2154G

### 2654G

Moteur	122 kW (164 HP) PowerTech™ PVS de 6,8 L de John Deere	145 kW (194 HP) PowerTech PVS de 6,8 L de John Deere
Débit total combiné de la pompe	472 L/min (124,6 gal/min)	496 L/min (131 gal/min)
Vitesse de pivotement	12,6 tr/min	10,6 tr/min
Couple de pivotement	74 376 N.m (54 857 lb-pi)	107 869 N.m (79 560 lb-pi)
Capacité en carburant	800 L (211 gal)	800 L (211 gal)
Poids en ordre de marche (sans accessoire)	28 000 kg (61 730 lb)	33 272 kg (73 353 lb)
Puissance à la barre d'attelage	De série : 22 634 kgf (49 900 lbf) En option : 30 350 kgf (66 910 lbf)	30 350 kgf (66 910 lbf)
Portée maximale	9,86 m (32 pi 4 po)	10,16 m (33 pi 4 po)
Capacité de levage sur le devant au niveau du sol, portée de 6,1 m (20 pi), broche dénudée	7 330 kg (16 160 lb)	8 550 kg (18 850 lb)
Dimensions d'expédition	(H) 3,78 m (12 pi 5 po) (I) 3,23 m (10 pi 7 po) (L) 9,83 m (32 pi 3 po)	(H) 3,84 m (12 pi 7 po) (I) 3,38 m (11 pi 1 po) (L) 10,16 m (33 pi 4 po)



## Pelles forestières

### 3154G

### 3754G

Moteur	186 kW (249 HP) PowerTech™ PSS de 9,0 L de John Deere	202 kW (271 HP) PowerTech PSS de 9,0 L de John Deere
Débit total combiné de la pompe	496 L/min (131,0 gal/min)	608 L/min (160,6 gal/min)
Vitesse de pivotement	8,7 tr/min	11,0 tr/min
Couple de pivotement	120 000 N.m (88 507 lb-pi)	120 000 N.m (88 507 lb-pi)
Capacité en carburant	1 080 L (285 gal)	1 080 L (285 gal)
Poids en ordre de marche (sans accessoire)	38 494 kg (84 865 lb)	43 143 kg (95 114 lb)
Puissance à la barre d'attelage	30 350 kgf (66 910 lbf)	36 102 kgf (79 590 lbf)
Portée maximale	10,80 m (35 pi 5 po)	11,05 m (36 pi 3 po)
Capacité de levage sur le devant au niveau du sol, portée de 6,1 m (20 pi), broche dénudée	10 810 kg (23 830 lb)	13 470 kg (29 700 lb)
Dimensions d'expédition	(H) 3,84 m (12 pi 7 po) (l) 3,48 m (11 pi 5 po) (L) 11,15 m (36 pi 7 po)	(H) 3,81 m (12 pi 6 po) (l) 3,48 m (11 pi 5 po) (L) 11,15 m (36 pi 7 po)



## Chargeuses à grumes

### 2156G

### 2656G

Moteur	122 kW (164 HP) PowerTech™ PVS de 6,8 L de John Deere	145 kW (194 HP) PowerTech PVS de 6,8 L de John Deere
Débit total combiné de la pompe	472 L/min (124,6 gal/min)	496 L/min (131 gal/min)
Vitesse de pivotement	12,6 tr/min	10,6 tr/min
Couple de pivotement	74 376 N.m (54 857 lb-pi)	107 869 N.m (79 560 lb-pi)
Capacité en carburant	800 L (211 gal)	800 L (211 gal)
Poids en ordre de marche (sans accessoire)	Soupape en tête : 30 882 kg (68 083 lb) Talon articulé : 31 169 kg (68 175 lb)	Soupape en tête : 35 925 kg (79 200 lb) Talon articulé : 36 252 kg (79 922 lb)
Puissance à la barre d'attelage	De série : 22 634 kgf (49 900 lbf) En option : 30 350 kgf (66 910 lbf)	30 350 kgf (66 910 lbf)
Portée maximale	Soupape en tête : 9,93 m (32 pi 7 po) Talon articulé : 10,97 m (36 pi 0 po)	Soupape en tête : 10,67 m (35 pi 0 po) Talon articulé : 11,71 m (38 pi 5 po)
Capacité de levage sur le devant au niveau du sol, portée de 6,1 m (20 pi), broche dénudée	Soupape en tête : 10 050 kg (22 150 lb) Talon articulé : 9 790 kg (21 570 lb)	Soupape en tête : 11 120 kg (24 510 lb) Talon articulé : 10 710 kg (23 600 lb)
Dimensions d'expédition	(H) 3,78 m (12 pi 5 po) (l) 3,23 m (10 pi 7 po) (L) Soupape en tête : 13,67 m (44 pi 10 po) Talon articulé : 13,49 m (44 pi 3 po)	(H) 3,84 m (12 pi 7 po) (l) 3,38 m (11 pi 1 po) (L) Soupape en tête : 14,25 m (46 pi 9 po) Talon articulé : 14,15 m (46 pi 5 po)





## Chargeuses à grumes

### 2956G

### 3156G

### 3756G

Moteur	166 kW (223 HP) PowerTech™ PSS de 6,8 L de John Deere	186 kW (249 HP) PowerTech PSS de 9,0 L de John Deere	202 kW (271 HP) PowerTech PSS de 9,0 L de John Deere
Débit total combiné de la pompe	496 L/min (131,0 gal/min)	496 L/min (131,0 gal/min)	608 L/min (160,6 gal/min)
Vitesse de pivotement	8,7 tr/min	8,7 tr/min	11,0 tr/min
Couple de pivotement	120 000 N.m (88 507 lb-pi)	120 000 N.m (88 507 lb-pi)	148 462 N.m (109 500 lb-pi)
Capacité en carburant	800 L (211 gal)	1 080 L (285 gal)	1 080 L (285 gal)
Poids en ordre de marche (sans accessoire)	Soupape en tête : 38 184 kg (84 181 lb) Talon articulé : 39 004 kg (85 989 lb)	Soupape en tête : 42 352 kg (93 371 lb) Talon articulé : 43 429 kg (95 745 lb)	Soupape en tête : 48 032 kg (105 893 lb) Talon articulé : 48 852 kg (107 700 lb)
Puissance à la barre d'attelage	30 350 kgf (66 910 lbf)	30 350 kgf (66 910 lbf)	36 102 kgf (79 590 lbf)
Portée maximale	Soupape en tête : 10,90 m (35 pi 9 po) Talon articulé : 11,91 m (39 pi 1 po)	Soupape en tête : 11,13 m (36 pi 6 po) Talon articulé : 12,55 m (41 pi 2 po)	Soupape en tête : 11,68 m (38 pi 4 po) Talon articulé : 13,13 m (43 pi 1 po)
Capacité de levage sur le devant au niveau du sol, portée de 6,1 m (20 pi), broche dénudée	Soupape en tête : 11 890 kg (26 210 lb) Talon articulé : 11 680 kg (25 750 lb)	Soupape en tête : 13 660 kg (30 100 lb) Talon articulé : 13 460 kg (29 660 lb)	Soupape en tête : 18 610 kg (41 020 lb) Talon articulé : 13 090 kg (28 840 lb)
Dimensions d'expédition	(H) 3,83 m (12 pi 7 po) (l) 3,40 m (11 pi 2 po) (L) Soupape en tête : 14,95 m (49 pi 0 po) Talon articulé : 14,98 m (49 pi 2 po)	(H) 3,86 m (12 pi 8 po) (l) 3,48 m (11 pi 5 po) (L) Soupape en tête : 15,39 m (50 pi 6 po) Talon articulé : 15,52 m (50 pi 11 po)	(H) 3,81 m (12 pi 6 po) (l) 3,48 m (11 pi 5 po) (L) Soupape en tête : 15,98 m (52 pi 5 po) Talon articulé : 16,59 m (54 pi 5 po)

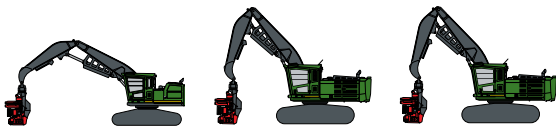


## Ébrancheuses- tronçonneuses

### 2154G

### 2654G

Moteur	122 kW (164 HP) PowerTech™ PVS de 6,8 L de John Deere	145 kW (194 HP) PowerTech PVS de 6,8 L de John Deere
Débit total combiné de la pompe	472 L/min (124,6 gal/min)	496 L/min (131,0 gal/min)
Vitesse de pivotement	12,6 tr/min	10,6 tr/min
Couple de pivotement	74 376 N.m (54 857 lb-pi)	107 869 N.m (79 560 lb-pi)
Capacité en carburant	800 L (211 gal)	800 L (211 gal)
Poids en ordre de marche (sans accessoire)	28 352 kg (62 505 lb)	34 317 kg (75 656 lb)
Puissance à la barre d'attelage	De série : 22 634 kgf (49 900 lbf) En option : 30 350 kgf (66 910 lbf)	30 350 kgf (66 910 lbf)
Portée maximale	8,74 m (28 pi 8 po)	8,94 m (29 pi 4 po)
Capacité de levage sur le devant au niveau du sol, portée de 6,1 m (20 pi), broche dénudée	7 400 kg (16 320 lb)	8 670 kg (19 120 lb)
Dimensions d'expédition	(H) 3,78 m (12 pi 5 po) (l) 3,23 m (10 pi 7 po) (L) 9,86 m (32 pi 4 po)	(H) 3,96 m (13 pi 0 po) (l) 3,38 m (11 pi 1 po) (L) 10,21 m (33 pi 6 po)



## Ébrancheuses-tronçonneuses

### 2956G

### 3156G

### 3756G

Moteur	166 kW (223 HP) PowerTech™ PSS de 6,8 L de John Deere	186 kW (249 HP) PowerTech PSS de 9,0 L de John Deere	202 kW (271 HP) PowerTech PSS de 9,0 L de John Deere
Débit total combiné de la pompe	496 L/min (131,0 gal/min)	496 L/min (131,0 gal/min)	608 L/min (160,6 gal/min)
Vitesse de pivotement	8,7 tr/min	8,7 tr/min	11,0 tr/min
Couple de pivotement	120 000 N.m (88 507 lb-pi)	120 000 N.m (88 507 lb-pi)	148 462 N.m (109 500 lb-pi)
Capacité en carburant	800 L (211 gal)	1 080 L (285 gal)	1 080 L (285 gal)
Poids en ordre de marche (sans accessoire)	38 961 kg (85 894 lb)	42 579 kg (93 870 lb)	48 471 kg (106 861 lb)
Puissance à la barre d'attelage	30 350 kgf (66 910 lbf)	30 350 kgf (66 910 lbf)	36 102 kgf (79 590 lbf)
Portée maximale	11,05 m (36 pi 3 po)	11,07 m (36 pi 4 po)	11,63 m (38 pi 2 po)
Capacité de levage sur le devant au niveau du sol, portée de 6,1 m (20 pi), broche dénudée	11 660 kg (25 700 lb)	13 350 kg (29 430 lb)	18 130 kg (39 970 lb)
Dimensions d'expédition	(H) 3,83 m (12 pi 7 po) (l) 3,40 m (11 pi 2 po) (L) 14,52 m (47 pi 7 po)	(H) 3,86 m (12 pi 8 po) (l) 3,48 m (11 pi 5 po) (L) 14,81 m (48 pi 7 po)	(H) 3,81 m (12 pi 6 po) (l) 3,48 m (11 pi 5 po) (L) 15,37 m (50 pi 5 po)

Porteurs

# Tirez pleinement parti de votre long voyage.

Des flèches robustes, des transmissions et des structures solides, un confort pratique pour l'opérateur et une commande de flèche intelligente ne sont que quelques-unes des caractéristiques fiables que vous attendez des porteurs de John Deere. Nos modèles de taille moyenne de la série G, y compris les modèles agiles 1110G, haute performance 1210G et puissants et efficaces 1510G, perpétuent la tradition. Leurs essieux et freins robustes, leur cabine rotative et à nivellement, leurs grands espaces de chargement et leurs forces de traction élevées accroissent la productivité. Le modèle 1910G éprouvé et les modèles compacts 910G et 1010G complètent la gamme de manière fiable. Quel que soit l'endroit dans les bois où votre travail vous amène, il y a un porteur John Deere qui correspond à votre application.





Porteurs	910G	1010G
Moteur	118 kW (160 HP) PowerTech™ Plus 4045 de John Deere	131 kW (178 HP) PowerTech Plus 4045 de John Deere
Groupe motopropulseur	Boîte hydrostatique-mécanique à 2 vitesses, 6 RM ou 8 RM	Boîte hydrostatique-mécanique à 2 vitesses, 6 RM ou 8 RM
Système hydraulique	Système de détection de charge	Système de détection de charge
Cabine de l'opérateur	Fixe, rotative ou rotative avec mise à niveau	Fixe, rotative ou rotative avec mise à niveau
Portée de la flèche	CF5, 8,5 m (27,9 pi) ou 10 m (32,8 pi)	CF5, 8,5 m (27,9 pi) ou 10 m (32,8 pi)
Capacité de charge	9 000 kg (19 842 lb) / 10 000 kg (22 046 lb)	11 000 kg (24 251 lb)
Poids minimal, 6 RM ou 8 RM, selon l'équipement	14 700 à 14 950 kg (32 408 à 32 959 lb)	14 950 à 16 050 kg (32 959 à 35 384 lb)
Dimensions d'expédition	(H) 3 672 mm (12,0 pi) avec des pneus de 22,5 po / 3 685 mm (12,1 pi) avec des pneus de 24,5 po (l) 2 553 à 2 570 mm (8,35 à 8,4 pi) avec des pneus de la série 600 (L) 8 655 à 9 055 mm (28,4 à 29,7 pi)	(H) 3 685 mm (12,1 pi) avec des pneus de 24,5 po / 3 712 mm (12,2 pi) avec des pneus de 26,5 po (l) 2 570 à 2 600 mm (8,4 à 8,5 pi) avec des pneus de la série 600 (L) 8 655 à 9 055 mm (28,4 à 29,7 pi)



Porteurs	1110G	1210G
Moteur	145 kW (194 HP) PowerTech™ Plus 6068 de John Deere	156 kW (209 HP) PowerTech Plus 6068 de John Deere
Groupe motopropulseur	Boîte hydrostatique-mécanique à 2 vitesses, 6 RM ou 8 RM	Boîte hydrostatique-mécanique à 2 vitesses, 6 RM ou 8 RM
Système hydraulique	Système de détection de charge	Système de détection de charge
Cabine de l'opérateur	Fixe, rotative ou rotative avec mise à niveau	Fixe, rotative ou rotative avec mise à niveau
Portée de la flèche	CF5/CF7, 8,5 m (27,9 pi)	CF7, 8,5 m (27,9 pi) ou 10 m (32,8 pi)
Capacité de charge	12 000 kg (26 455 lb)	13 000 kg (28 660 lb)
Poids minimal, 6 RM ou 8 RM, selon l'équipement	15 330 à 17 130 kg (33 797 à 37 765 lb)	16 180 à 18 080 kg (35 671 à 39 860 lb)
Dimensions d'expédition	(H) 3 870 mm (12,7 pi) (l) 2 700 mm (8,9 pi) avec des pneus de la série 600 (L) 9 820 à 10 820 mm (32,2 à 35,5 pi)	(H) 3 800 mm (12,5 pi) (l) 2 746 mm (9 pi) avec des pneus de la série 600 (L) 9 820 à 10 820 mm (32,2 à 35,5 pi)



## Porteurs

### 1510G

### 1910G

#### Moteur

164 kW (220 HP) PowerTech™ Plus  
6068 de John Deere

200 kW (268 HP) PowerTech Plus  
6090 de John Deere

#### Groupe motopropulseur

Boîte hydrostatique-mécanique à  
2 vitesses, 6 RM ou 8 RM

Boîte hydrostatique-mécanique à  
2 vitesses, 6 RM ou 8 RM

#### Système hydraulique

Système de détection de charge

Système de détection de charge

#### Cabine de l'opérateur

Fixe, rotative ou rotative avec mise  
à niveau

Fixe ou rotative avec mise à niveau

#### Portée de la flèche

CF7/CF7S, 8,5 m (27,9 pi) ou 10 m  
(32,8 pi)

CF8, 7,3 m (23,9 pi) ou 8,5 m (27,9 pi)

#### Capacité de charge

15 000 kg (33 069 lb)

19 000 kg (41 888 lb)

#### Poids minimal, 6 RM ou 8 RM, selon l'équipement

16 330 à 18 230 kg (36 001 à 40 190 lb)

19 485 à 22 227 kg (42 957 à 49 002 lb)

#### Dimensions d'expédition

(H) 3 800 mm (12,5 pi) (I) 2 956 mm  
(9,7 pi) avec des pneus de la série 700  
(L) 9 820 à 11 020 mm (32,2 à 36,1 pi)

(H) 4 039 mm (13,2 pi) (I) 3 090 mm  
(10,1 pi) avec des pneus de la série 700  
(L) 10 567 à 11 467 mm (34,7 à 37,6 pi)

Abatteuses-façonneuses chenillées

# Réécrivez les règles du métier.

Encore une fois, nous nous sommes adressés à nos clients les plus exigeants, des abatteurs comme vous, pour concevoir des machines robustes. Nos abatteuses-façonneuses chenillées de la série MH ont été conçues pour vous aider à prendre davantage de travail et à le faire jusqu'au bout. Les moteurs de grande cylindrée de 9,0 L fournissent la puissance et le couple pour se déplacer, pivoter et récolter plus rapidement que nos modèles précédents et tout cela à un faible coût de carburant journalier. Vous pouvez combiner divers ensembles de flèches et de têtes d'abattage-ébranchage pour convenir à une multitude d'applications. Le contrôle intelligent de la flèche (IBC) en option adoucit le fonctionnement de la flèche, la rendant plus précise et plus efficace. Et notre cabine remodelée vous offre tout le confort souhaité. Alors, asseyez-vous et faites votre travail.





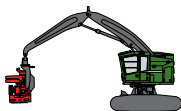


## Abatteuses- façonneuses chenillées

### 803MH

### 853MH

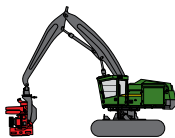
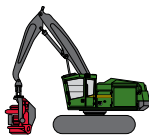
Moteur	224 kW (300 HP) PowerTech™ PSS de 90 L de John Deere	224 kW (300 HP) PowerTech PSS de 90 L de John Deere
Train de roulement forestier	U6 EXD (utilisation extrême) : chaîne de chenille de 203,2 mm (8,0 po), (9) galets inférieurs de chaque côté	U7 EXD : chenilles d'entraînement de 215,9 mm (8,5 po), (9) galets inférieurs de chaque côté
Garde au sol	744 mm (29 po) avec chenilles à simples crampons	779 mm (31 po) avec chenilles à simples crampons
Effort de traction	Déplacement de série : 241 kN (54 224 lbf) Déplacement dédié : 225 kN (50 470 lbf)	Déplacement de série : 322 kN (72 300 lbf) Déplacement dédié : 308 kN (69 196 lbf)
Pression au sol, sans accessoire	59,9 kPa (8,8 lb/po <sup>2</sup> ) Comprend l'équipement de série, une flèche de série de 8,84 m, un contrepoids moyen, un réservoir de carburant à moitié rempli, des chenilles à simples crampons de 610 mm (24 po).	59,8 kPa (8,7 lb/po <sup>2</sup> ) Comprend l'équipement de série, une flèche de série de 8,84 m, un contrepoids moyen déployé, un réservoir de carburant à moitié rempli, des chenilles à simples crampons de 610 mm (24 po).
Flèche de série, 8,84 m	Portée maximale : 8,84 m (29 pi 0 po) jusqu'à l'axe de l'accessoire; Capacité de levage maximale : 4 190 kg (9 240 lb), broche dénudée à la portée maximale	Portée maximale : 8,84 m (29 pi 0 po) jusqu'à l'axe de l'accessoire; Capacité de levage maximale : 4 190 kg (9 240 lb), broche dénudée à la portée maximale
Flèche en option	Flèche de 7,75 m : Portée maximale : 7,75 m (25 pi 5 po) jusqu'à l'axe de l'accessoire; Capacité de levage maximale : 5 520 kg (12 170 lb), broche dénudée à la portée maximale Flèche de 9,91 m : Portée maximale : 9,91 m (32 pi 6 po) jusqu'à l'axe de l'accessoire; Capacité de levage maximale : 3 500 kg (7 720 lb), broche dénudée à la portée maximale	Flèche de 7,75 m : Portée maximale : 7,75 m (25 pi 5 po) jusqu'à l'axe de l'accessoire; Capacité de levage maximale : 5 520 kg (12 170 lb), broche dénudée à la portée maximale Flèche de 9,91 m : Portée maximale : 9,91 m (32 pi 6 po) jusqu'à l'axe de l'accessoire; Capacité de levage maximale : 3 500 kg (7 718 lb), broche dénudée à la portée maximale
Poids, sans accessoire	28 400 kg (62 620 lb) Comprend l'équipement de série, une flèche de série de 8,84 m, un contrepoids moyen, un réservoir de carburant à moitié rempli, des chenilles à simples crampons de 610 mm (24 po).	31 240 kg (68 880 lb) Comprend l'équipement de série, une flèche de série de 8,84 m, un contrepoids moyen déployé, un réservoir de carburant à moitié rempli, des chenilles à simples crampons de 610 mm (24 po).
Têtes d'abattage- ébranchage	Capacité de coupe : flèches de 7,75 m/8,84 m : HTH616C, 550 mm (21,7 po) HTH622B, 750 mm (29,5 po) HTH623C, 750 mm (29,5 po) Flèche de 9,91 m : H425X, 710 mm (28,0 po)	Capacité de coupe : flèches de 7,75 m/8,84 m : HTH616C, 550 mm (21,7 po) HTH622B, 750 mm (29,5 po) HTH623C, 750 mm (29,5 po) HTH624C, 810 mm (31,9 po)* Flèche de 9,91 m : H425X, 710 mm (28,0 po) * Offert sur la flèche de 7,75 m uniquement.
Dimensions d'expédition	(H) 3,5 m (11 pi 6 po) / (l) 3,28 m (10 pi 9 po) avec chenilles de 610 mm (24 po)* (L) 11,3 m (37 pi 1 po) avec la flèche déployée en position d'expédition** * Avec une passerelle en option, la largeur est de 3,43 m (11 pi 3 po). ** Avec flèche de série de 8,84 m et contrepoids de série.	



## Abatteuses- façonneuses chenillées

### 859MH

<b>Moteur</b>	PowerTech™ PSS de 9,0 L de John Deere Déplacement de série : 224 kW (300 HP) Déplacement dédié : 246 kW (330 HP)	
<b>Train de roulement forestier</b>	U7L EXD (utilisation extrême) : chenilles d'entraînement de 215,9 mm (8,5 po), (10) galets inférieurs de chaque côté	
<b>Mécanisme de mise à niveau du train de roulement</b>	Avant : 26 degrés Arrière : 7 degrés Latéral : 14 degrés	
<b>Garde au sol</b>	748 mm (29 po) avec chenilles à simples crampons	
<b>Effort de traction</b>	Déplacement de série : 373 kN (83 876 lbf) Déplacement dédié : 357 kN (80 257 lbf)	
<b>Pression au sol, sans accessoire</b>	69,6 kPa (10,1 lb/po <sup>2</sup> ) Comprend l'équipement de série, une flèche de série de 7,75 m, un contrepoids moyen déployé, un réservoir de carburant à moitié rempli, des chenilles à simples crampons de 610 mm (24 po),	
<b>Flèche de série, 8,84 m</b>	Portée maximale : 8,84 m (29 pi 0 po) jusqu'à l'axe de l'accessoire; Capacité de levage maximale : 4 190 kg (9 240 lb), broche dénudée à la portée maximale	
<b>Flèche en option</b>	Flèche de 7,75 m : Portée maximale : 7,75 m (25 pi 5 po) jusqu'à l'axe de l'accessoire; Capacité de levage maximale : 5 520 kg (12 170 lb), broche dénudée à la portée maximale Flèche de 9,91 m : Portée maximale : 9,91 m (32 pi 6 po) jusqu'à l'axe de l'accessoire; Capacité de levage maximale : 3 500 kg (7 718 lb), broche dénudée à la portée maximale	
<b>Poids, sans accessoire</b>	36 220 kg (79 870 lb) Comprend l'équipement de série, une flèche de série de 8,84 m, un contrepoids moyen déployé, un réservoir de carburant à moitié rempli, des chenilles à simples crampons de 610 mm (24 po).	
<b>Têtes d'abattage-ébranchage</b>	Capacité de coupe : Flèches de 7,75 m ou de 8,84 m : HTH616C, 550 mm (21,7 po) HTH622B, 750 mm (29,5 po) HTH623C, 750 mm (29,5 po) HTH624C, 810 mm (31,9 po)* * Offert sur la flèche de 7,75 m uniquement.	Flèche de 9,91 m : HTH616C, 550 mm (21,7 po)
<b>Dimensions d'expédition</b>	(H) 3,9 m (12 pi 10 po) (I) 3,33 m (10 pi 11 po) avec chenilles de 610 mm (24 po)* (L) 11,6 m (38 pi 1 po) avec la flèche déployée en position d'expédition** * Avec une passerelle en option, la largeur est de 3,45 m (11 pi 4 po). ** Avec flèche de série de 8,84 m et contrepoids de série.	



## Abatteuses- façonneuses chenillées

### 953MH

### 959MH

Moteur	246 kW (330 HP) PowerTech™ Plus 6090PSS de 9,0 L de John Deere	246 kW (330 HP) PowerTech Plus 6090PSS de 9,0 L de John Deere
Train de roulement forestier	U7 EXD : chenilles d'entraînement de 215,9 mm (8,5 po), (9) galets inférieurs de chaque côté	U7L EXD : chenilles d'entraînement de 215,9 mm (8,5 po), (10) galets inférieurs de chaque côté
Mécanisme de mise à niveau du train de roulement	S.O.	Avant : 26 degrés Arrière : 7 degrés Latéral : 14 degrés
Garde au sol	779 mm (31 po) avec chenilles à simples crampons	770 mm (30 po) avec chenilles à simples crampons
Effort de traction	Déplacement de série : 322 kN (72 300 lbf)	Déplacement de série : 373 kN (83 880 lbf)
Pression au sol, sans accessoire	63,8 kPa (9,3 lb/po <sup>2</sup> ) Comprend l'équipement de série, une flèche de série de 10,34 m, un grand contrepoids, un réservoir de carburant à moitié rempli, des chenilles à simples crampons de 610 mm (24 po).	71,4 kPa (10,4 lb/po <sup>2</sup> ) Comprend l'équipement de série, une flèche de 10,34 m, un contrepoids moyen, un réservoir de carburant à moitié rempli et des chenilles à simples crampons de 610 mm (24 po).
Flèche de série, 9,12 m	Portée maximale : 9,12 m (29 pi 11 po) jusqu'à l'axe de l'accessoire; Capacité de levage maximale : 6 170 kg (13 600 lb), broche dénudée à la portée maximale	Portée maximale : 9,12 m (29 pi 11 po) jusqu'à l'axe de l'accessoire; Capacité de levage maximale : 6 170 kg (13 600 lb), broche dénudée à la portée maximale
Flèche en option, 10,34 m	Portée maximale : 10,34 m (33 pi 11 po) jusqu'à l'axe de l'accessoire; Capacité de levage maximale : 4 860 kg (10 720 lb), broche dénudée à la portée maximale	Portée maximale : 10,34 m (33 pi 11 po) jusqu'à l'axe de l'accessoire; Capacité de levage maximale : 4 860 kg (10 720 lb), broche dénudée à la portée maximale
Poids, sans accessoire	33 360 kg (73 560 lb) Comprend l'équipement de série, une flèche de série de 10,34 m, un grand contrepoids, un réservoir de carburant à moitié rempli, des chenilles à simples crampons de 610 mm (24 po).	37 770 kg (83 280 lb) Comprend l'équipement de série, une flèche de série de 10,34 m, un contrepoids moyen, un réservoir de carburant à moitié rempli, des chenilles à simples crampons de 610 mm (24 po).
Têtes d'abattage-ébranchage	Capacité de coupe : HTH622B, 750 mm (29,5 po) HTH623C, 750 mm (29,5 po) HTH624C*, 810 mm (31,9 po) HTH625C*, 900 mm (35,4 po) * Offert uniquement sur la flèche de 9,12 m.	Capacité de coupe : HTH622B, 750 mm (29,5 po) HTH623C, 750 mm (29,5 po) HTH624C*, 810 mm (31,9 po) HTH625C*, 900 mm (35,4 po) * Offert uniquement sur la flèche de 9,12 m.
Dimensions d'expédition	(H) 3,55 m (11 pi 8 po) (I) 3,3 m (10 pi 10 po) avec chenilles de 610 mm (24 po)* (L) 12,6 m (41 pi 4 po) avec la flèche déployée en position d'expédition** * Avec une passerelle en option, la largeur est de 3,33 m (10 pi 11 po). ** Avec flèche de série de 9,12 m.	(H) 3,73 m (12 pi 3 po) (I) 3,33 m (10 pi 11 po) avec chenilles de 610 mm (24 po) (L) 12,6 m (41 pi 4 po) avec la flèche déployée en position d'expédition** ** Avec flèche de série de 9,12 m.

Abatteuses-façonneuses à roues

# Puissance et visibilité autour de vous.

Notre série G redessinée offre plus d'économie de carburant, de productivité et de temps de disponibilité que les modèles précédents. Les modèles 1470G et 1270G et à six roues sont équipées d'un système à double pompe offrant une commande précise de la flèche et des têtes d'abattage-ébranchage efficaces. Les modèles 1270G et 1170G à huit roues permettent de grimper les pentes avec assurance et de manœuvrer sur les terrains difficiles. Offerte en configuration de quatre ou six roues, la machine 1070G est idéale pour les opérations d'éclaircie. Des cabines confortables avec un rayon de braquage de 160 degrés et des systèmes de nivellement ultramodernes offrent une visibilité et une productivité accrues. La commande de flèche intelligente (IBC) est maintenant offerte en option sur tous les modèles. Appliquez la puissance d'une abatteuse-façonneuse à roues de série G dans vos boisés.





## Abatteuses- façonneuses à roues

### 1070G

### 1170G

<b>Moteur</b>	136 kW (182 HP) PowerTech™ Plus 6068 de John Deere	155 kW (208 HP) PowerTech Plus 6068 de John Deere
<b>Groupe moto-propulseur</b>	Boîte hydrostatique-mécanique à 2 vitesses, 4 RM ou 6 RM	Boîte hydrostatique-mécanique à 2 vitesses, 6 RM ou 8 RM
<b>Essieux avant et arrière</b>	Verrouillage du différentiel électrohydraulique à l'avant et à l'arrière Avant : essieu rigide (4 roues), bogie équilibré (6 roues) Arrière : essieu rigide	Verrouillage du différentiel électrohydraulique à l'avant et à l'arrière Avant : bogie équilibré Arrière : essieu rigide (6 roues), bogie équilibré (8 roues)
<b>Pneus avant et arrière (communiquiez avec votre concessionnaire pour en savoir plus)</b>	Taille de jante Avant : 34 po ou 26,5 po (4 roues), 22,5 po (6 roues) Arrière : 34 po (4 roues), 26,5 po (6 roues) (I) 2 600 à 2 823 mm (8,53 à 9,26 pi)	Taille de jante Avant : 24,5 po ou 26,5 po (6 roues), 24,5 po (8 roues) Arrière : 34 po (6 roues), 24,5 po (8 roues) (I) 2 600 à 2 840 mm (8,50 à 9,32 pi)
<b>Têtes d'abattage-ébranchage</b>	H212, H423 et H424	H212, H423 et H424
<b>Portée maximale de la flèche</b>	180S, 8,6 m (28,2 pi) / 10 m (32,8 pi) / 10,8 m (35,5 pi) Angle de rotation de 220 degrés Angle d'inclinaison, avant/arrière -14 degrés/+28 degrés	CH6, 10 m (32,8 pi) / 11,3 m (37,1 pi) Angle de rotation de 220 degrés Angle d'inclinaison, avant/arrière -14 degrés/+28 degrés
<b>Cabine de l'opérateur</b>	Mise à niveau et rotation	Mise à niveau et rotation
<b>Poids minimal avec tête d'abattage-ébranchage</b>	4 RM : 15 200 kg (33 510 lb) 6 RM : 16 000 kg (35 274 lb)	6 RM : 17 800 kg (39 242 lb) 8 RM : 19 500 kg (42 990 lb)
<b>Dimensions d'expédition</b>	(H) avec cabine rotative et à nivellement : 3 708 à 3 730 mm (12,17 à 12,24 pi) (I) Voir les pneus (L) 11 424 à 11 435 mm (37,48 à 37,52 pi)	(H) avec cabine rotative et à nivellement : 3 756 à 3 933 mm (12,32 à 12,90 pi) (I) Voir les pneus (L) 11 797 à 11 868 mm (38,70 à 38,94 pi)



## Abatteuses- façonneuses à roues

### 1270G

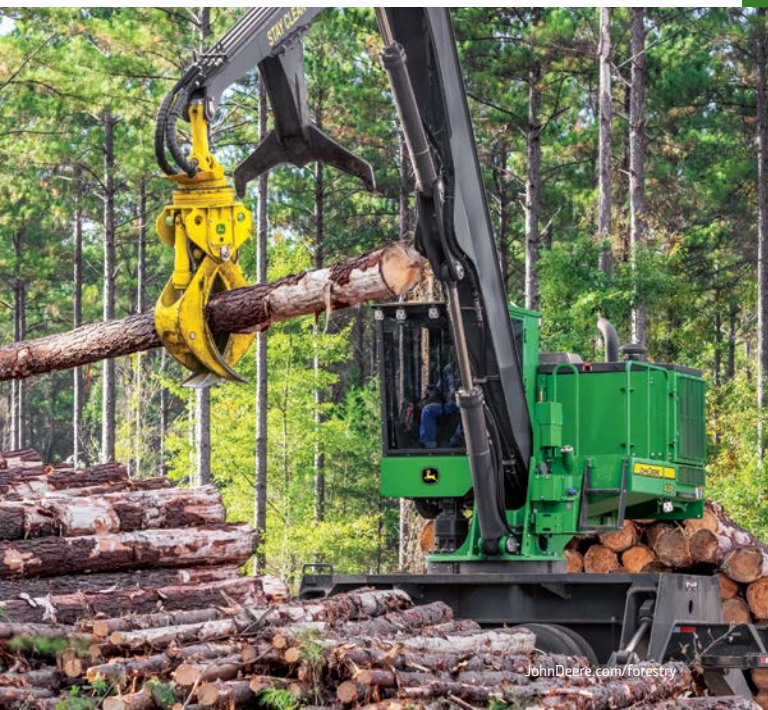
### 1470G

Moteur	200 kW (268 HP) PowerTech™ Plus 6090 6 RM et 8 RM de John Deere	200 kW (268 HP) PowerTech Plus 6090 de John Deere
Groupe moto- propulseur	Boîte hydrostatique-mécanique à 2 vitesses, 6 RM ou 8 RM	Boîte hydrostatique-mécanique à 2 vitesses, 6 RM
Essieux avant et arrière	Verrouillage du différentiel hydroméca- nique à l'avant et à l'arrière Avant : bogie équilibré Arrière : essieu rigide	Verrouillage du différentiel hydroméca- nique à l'avant et à l'arrière Avant : bogie équilibré Arrière : essieu rigide
Pneus avant et arrière (communiquiez avec votre concessionnaire pour en savoir plus)	Taille de jante Avant : 26,5 à 20 Arrière : 34 à 14 (6 roues), 26,5 à 20 (8 roues) Largeur : 2 746 à 2 960 mm (9,00 à 9,71 pi)	Taille de jante Avant : 26,5 à 20 Arrière : 34 à 16 Largeur : 2 990 mm (9,81 pi)
Têtes d'abattage- ébranchage	H270 série II, H215E, H423, H424, H425, H425HD et H480C	H270 série II, H215E, H219, H425, H425HD et H480C
Portée maximale de la flèche	CH7, 8,6 m (28,2 pi) / 10 m (32,8 pi) / 11,7 m (38,4 pi) Angle de rotation de 220 degrés Angle d'inclinaison, avant/arrière -15 degrés/+28 degrés	CH9, 8,6 m (28,2 pi) / 10 m (32,8 pi) / 11 m (36,1 pi) Angle de pivotement de 220 degrés Angle d'inclinaison, avant/arrière -18 degrés/+28 degrés
Cabine de l'opérateur	À mise à niveau et rotative ou fixe	À mise à niveau et rotative ou fixe
Poids minimal avec tête d'abat- tage-ébranchage	6 RM : 20 650 kg (45 525 lb) 8 RM : 24 450 kg (53 903 lb)	22 900 kg (50 486 lb)
Dimensions d'expédition	(H) avec cabine de nivellement : 6 RM : 3 810 mm (12,5 pi) 8 RM : 3 881 mm (12,73 pi) (I) Voir les pneus (L) 6 RM : 12 270 mm (40,25 pi) 8 RM : 12 560 mm (41,2 pi)	(H) avec cabine de nivellement : 3 910 mm (12,82 pi) (I) Voir les pneus (L) 12 280 mm (40,28 pi)

# Grues de chargement

## Accélérez le rythme.

Nos grues de chargement de la série E sont dotées d'un système hydraulique à pression de débit compensé et à cylindrée variable et de puissants moteurs diesel. Les pinces à grumes de John Deere qui peuvent atteindre 52 pouces disponibles sur le modèle 437E, réunis au couple de pivotement et à la capacité de levée de flèche améliorés, réduisent les temps d'ébranchage et de chargement des camions. Son système électrique mis au goût du jour comporte moins d'interrupteurs et de relais et offre ainsi une plus grande fiabilité. Ces machines au rythme soutenu sont prêtes à faire face à tout ce que votre journée vous réserve.





## Grues de chargement

### 337E

### 437E

Moteur	129 kW (173 HP) PowerTech™ PVS 6068 HTJ57 de John Deere	129 kW (173 HP) PowerTech PVS 6068 HTJ57 de John Deere
Système hydraulique	Pompe tandem à cylindrée variable et à pistons axiaux, avec système de détection de charge	Pompe tandem à cylindrée variable et à pistons axiaux, avec système de détection de charge
Portée de la flèche	9 144 mm (30 pi 0 po)	9 754 mm (32 pi 0 po)
Capacité de levage	8 980 kg (19 798 lb) à 3 m (10 pi)	8 980 kg (19 798 lb) à 3 m (10 pi)
Vitesse de pivotement	10,0 tr/min	10,0 tr/min
Couple de pivotement	44 038 N.m (32 500 lb-pi)	52 032 N.m (38 400 lb-pi)
Entraînement	Engrenage planétaire à 2 étages avec moteur à pistons	Engrenage planétaire à 2 étages avec moteur à pistons
Commandes	Leviers du pilote, course courte, faible effort	Leviers du pilote, course courte, faible effort
Poids, sans accessoire	13 871 kg (30 580 lb)	15 909 kg (35 073 lb)
Dimensions d'expédition	(H) 4 112 mm (13 pi 6 po) (l) 2 606 mm (8 pi 7 po) (L) 1 133 mm (37,2 pi)	(H) 4 112 mm (13 pi 6 po) (l) 2 606 mm (8 pi 7 po) (L) 1 230 mm (40,4 pi)



## Débardeuses

# Domptez les bois les plus durs.

Dotées d'une conception simplifiée et plus faciles à entretenir, nos débardeuses de la série L-II sont prêtes à rugir. Les essieux pour utilisation extrême Outboard Extreme™ (de série sur les modèles 948L-II et 848L-II, en option sur le modèle 748L-II) résistent aux conditions forestières difficiles. La force de serrage de la pince permet de déplacer plus de bois au site de débarquement, et de façon plus sécuritaire, que les modèles précédents. Les capteurs de direction contrôlent la vitesse de l'articulation à l'approche d'un contact, amortissant l'impact. La transmission à variation continue (CVT) combine l'efficacité d'une transmission à entraînement direct à la fluidité et à la facilité d'utilisation d'un entraînement hydrostatique. Vous avez donc ce qu'il faut pour vous attaquer aux bois, jour après jour.





## Débardeuses à pince

### 648L-II

### 748L-II

Moteur	177 kW (237 HP) PowerTech™ PSS de 6,8 L de John Deere	196 kW (263 HP) PowerTech PSS de 6,8 L de John Deere
Transmission	Transmission à variation continue (CVT)	CVT
Options d'essieu	1400 pour utilisation extrême et SWEDA™	1425 SWEDA et 1700 Outboard-Extreme™
Pinces	Capacité de série : Ouverture : 3 226 mm (127,0 po) Aire : 1,24 m <sup>2</sup> (13,3 pi <sup>2</sup> ) Capacité en option : Ouverture : 3 251 mm (128,0 po) Aire : 1,48 m <sup>2</sup> (15,9 pi <sup>2</sup> ) Capacité en option : Ouverture : 3 886 mm (153,0 po) Aire : 1,63 m <sup>2</sup> (17,5 pi <sup>2</sup> )	Capacité de série : Ouverture : 3 251 mm (128,0 po) Aire : 1,48 m <sup>2</sup> (15,9 pi <sup>2</sup> ) Capacité en option : Ouverture : 3 886 mm (153,0 po) Aire : 1,63 m <sup>2</sup> (17,5 pi <sup>2</sup> ) Capacité en option : Ouverture : 3 785 mm (149,0 po) Aire : 1,77 m <sup>2</sup> (19,1 pi <sup>2</sup> )
Treuil	Tambour à nu à l'arrêt avec treuil 4000 à 2 vitesses : Faible vitesse : 213,5 kN (47 997 lb) Vitesse élevée : 142,3 kN (31 990 lb) Tambour à nu à l'arrêt avec treuil 6000 à 2 vitesses : Faible vitesse : 221,0 kN (49 696 lb) Vitesse élevée : 147,3 kN (33 131 lb)	Tambour à nu à l'arrêt avec treuil 4000 à 2 vitesses : Faible vitesse : 213,5 kN (47 997 lb) Vitesse élevée : 142,3 kN (31 990 lb) Tambour à nu à l'arrêt avec treuil 6000 à 2 vitesses : Faible vitesse : 221,0 kN (49 696 lb) Vitesse élevée : 147,3 kN (33 131 lb)
Capacité du réservoir de carburant	391,8 L (103,5 gal)	391,8 L (103,5 gal)
Poids	19 054 kg (42 159 lb)	19 713 kg (43 460 lb)
Dimensions d'expédition	Avec pneus 30,5-32 : (H) 3 365 mm (132,5 po) (I) 3 233 mm (127,3 po) (L) 8 129 mm (320,0 po) * <i>* Longueur basée sur une flèche de 2,6 m (8,5 pi).</i>	Avec pneus 30,5-32 : (H) 3 365 mm (132,5 po) (I) 3 239 mm (127,5 po) (L) 8 384 mm (330,0 po) *



## Débardeuses à pince

### 848L-II

### 948L-II

Moteur	210 kW (281 HP) PowerTech™ PSS de 9,0 L de John Deere	224 kW (300 HP) PowerTech PSS de 9,0 L de John Deere
Transmission	CVT	CVT
Options d'essieu	1700 Outboard-Extreme™	1700 Outboard-Extreme
Pincés	Capacité de série : Ouverture : 3 785 mm (149,0 po) Aire : 1,77 m <sup>2</sup> (19,1 pi <sup>2</sup> ) Capacité en option : Ouverture : 3 886 mm (153,0 po) Aire : 1,63 m <sup>2</sup> (17,5 pi <sup>2</sup> )	Capacité de série : Ouverture : 3 886 mm (153,0 po) Aire : 2,07 m <sup>2</sup> (22,3 pi <sup>2</sup> ) Capacité en option : Ouverture : 3 785 mm (149,0 po) Aire : 1,77 m <sup>2</sup> (19,1 pi <sup>2</sup> ) Capacité en option : Ouverture : 3 886 mm (153,0 po) Aire : 1,63 m <sup>2</sup> (17,5 pi <sup>2</sup> )
Treuil	Tambour à nu à l'arrêt avec treuil 4000 à 2 vitesses : Faible vitesse : 213,5 kN (47 997 lb) Vitesse élevée : 142,3 kN (31 990 lb) Tambour à nu à l'arrêt avec treuil 6000 à 2 vitesses : Faible vitesse : 221,0 kN (49 696 lb) Vitesse élevée : 147,3 kN (33 131 lb)	Tambour à nu à l'arrêt avec treuil 4000 à 2 vitesses : Faible vitesse : 213,5 kN (47 997 lb) Vitesse élevée : 142,3 kN (31 990 lb) Tambour à nu à l'arrêt avec treuil 6000 à 2 vitesses : Faible vitesse : 221,0 kN (49 696 lb) Vitesse élevée : 147,3 kN (33 131 lb)
Capacité du réservoir de carburant	391,8 L (103,5 gal)	391,8 L (103,5 gal)
Poids	22 384 kg (49 499 lb)	22 484 kg (49 570 lb)
Dimensions d'expédition	Avec pneus 35,5-32 : (H) 3 454 mm (136,0 po) (I) 3 575 mm (140,7 po) (L) 8 469 mm (333,4 po)* <i>* Longueur basée sur une flèche de 2,6 m (8,5 pi).</i>	Avec pneus 35,5-32 : (H) 3 454 mm (136,0 po) (I) 3 575 mm (140,7 po) (L) 8 469 mm (333,4 po)*



## Débardeuse à câble

# 640L-II

Moteur	177 kW (237 HP) PowerTech™ PSS de 6,8 L de John Deere
Transmission	Transmission à variation continue (CVT)
Options d'essieu	1400 pour utilisation extrême et SWEDA™
Treuil	Tambour à nu à l'arrêt avec treuil 4000 à 2 vitesses : Faible vitesse : 213,3 kN (47 997 lb) Vitesse élevée : 142,3 kN (31 990 lb) Tambour à nu à l'arrêt avec treuil 6000 à 2 vitesses : Faible vitesse : 221,0 kN (49 696 lb) Vitesse élevée : 147,3 kN (33 131 lb)
Capacité du réservoir de carburant	342,2 L (90,4 gal)
Poids	16 686 kg (36 787 lb)
Dimensions d'expédition	Avec pneus 30,5-32 : (H) 3 365 mm (132,5 po) (I) 3 233 mm (127,3 po) (L) 7 591 mm (298,9 po)

Débardeuse à bogie

# Performance au sol.

Ne laissez pas le mauvais ou des terrains difficiles nuire à la productivité. La débardeuse à bogie 768L-II de John Deere à six roues fournit un niveau exceptionnel de traction, de stabilité et de flottaison pour que vous puissiez travailler dans des conditions humides et boueuses. Et sa conception robuste vous permet de transporter de lourdes charges sur de longues distances, ce qui aidera votre entreprise à atteindre son plein potentiel.





## Débardeuse à bogie 768L-II

**Moteur** 210 kW (281 HP) PowerTech™ PSS de 9,0 L de John Deere

**Transmission** Transmission à variation continue (CVT)

**Options d'essieu** SWEDA™

**Pincés** Capacité de série :  
Ouverture : 3 886 mm (153,0 po)  
Aire : 1,63 m<sup>2</sup> (17,5 pi<sup>2</sup>)  
Capacité en option :  
Ouverture : 3 785 mm (149,0 po)  
Aire : 1,77 m<sup>2</sup> (19,1 pi<sup>2</sup>)  
Capacité en option :  
Ouverture : 3 886 mm (153,0 po)  
Aire : 2,07 m<sup>2</sup> (22,3 pi<sup>2</sup>)

**Treuil** Tambour à nu à l'arrêt avec treuil 4000 à 2 vitesses :  
Faible vitesse : 213,5 kN (47 997 lb)  
Vitesse élevée : 142,3 kN (31 990 lb)

**Capacité du réservoir de carburant** 352,0 L (93,0 gal)

**Poids** 23 697 kg (52 245 lb)

**Dimensions d'expédition** Avec pneus 30,5-32 :  
(H) 3 365 mm (132,5 po)  
(I) 3 508 mm (138,1 po)  
(L) 9 075,3 mm (357,2 po)

Outils de travail John Deere

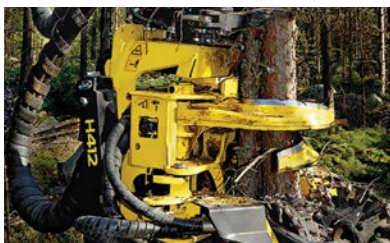
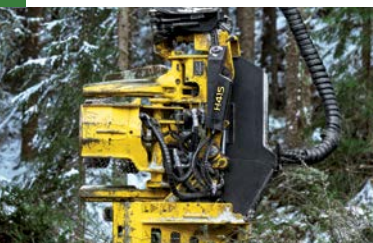
# Allez droit au but.

Nos accessoires exclusifs sont exactement ce qu'il vous faut. Que vous ayez besoin d'abatteuses-groupeuses à conduite jusqu'aux arbres ou de porte-arbres à pivotement jusqu'aux arbres, ces têtes polyvalentes peuvent accomplir une grande variété de tâches. Abattage de grands arbres, coupe sélective, récupération de bois endommagé par la tempête ou déboisement d'emprises – nos accessoires sont là pour vous. Notre gamme de têtes d'abattage comprend désormais la tête FR27, notre modèle ayant la plus grande capacité de coupe.



# Tête de traitement et d'abattage-ébranchage

	H423	H424	H425
Capacité de coupe	58 cm (22,8 po)	62 cm (24,4 po)	75 cm (29,5 po)
Ébranchage (d'un bout à l'autre)	42 cm (16,5 po)	43 cm (17 po)	46 cm (18,1 po)
Poids (sans rotateur ni maillon)	955 kg (2 105 lb)	1 105 kg (2 436 lb)	1 360 kg (2 998 lb)
	H425HD	H480C	
Capacité de coupe	75 cm (29,5 po)	71 cm (28 po)	
Capacité d'ébranchage maximale	46 cm (18,1 po)	48 cm (18,1 po)	
Poids (sans rotateur ni maillon)	1 390 kg (3 064 lb)	à partir de 1 350 kg (2 976 lb)	





## H212

Capacité de coupe 52 cm (20,5 po)

Capacité d'ébranchage maximale 36 cm (14,2 po)

Poids 770 kg (1 698 lb)  
(sans rotateur ni maillon)

## H225E

55 cm (21,7 po)

43 cm (16,9 po)

1 690 kg (3 726 lb)

## H219

Capacité de coupe 75 cm (29,5 po)

Capacité d'ébranchage maximale 51 cm (20,1 po)

Poids 1 970 kg (4 343 lb)  
(sans rotateur ni maillon)

## H270 de la série II

65 cm (25,6 po)

46 cm (18,1 po)

à partir de 1 350 kg (2 976 lb)



# Têtes d'abattage

Conduite jusqu'aux arbres

	FD22B	FD45	FD55
Capacité de coupe	55,9 cm (22 po)	50,8 cm (20 po)	58,4 cm (23 po)
Poids	3 071 kg (6 770 lb)	2 424 kg (5 345 lb)	2 971 kg (6 550 lb)
Capacité d'accumulation	0,48 m <sup>3</sup> (5,2 pi <sup>3</sup> )	0,65 m <sup>3</sup> (7,0 pi <sup>3</sup> )	0,63 m <sup>3</sup> (6,8 pi <sup>3</sup> )

Pivotement jusqu'aux arbres

	FS22B	FS50
Capacité de coupe	55,9 cm (22 po)	50,8 cm (20 po)
Poids	3 550 kg (7 830 lb)	3 370 kg (7 430 lb)
Capacité d'accumulation	0,48 m <sup>3</sup> (5,2 pi <sup>3</sup> )	0,64 m <sup>3</sup> (6,9 pi <sup>3</sup> )

	FR21B	FR22B	FR27	FR50
Capacité de coupe	54,5 mm (21,5 po)	55,9 cm (22 po)	68,6 cm (27 po)	50,8 cm (20 po)
Poids	3 140 kg (6 920 lb)	3 840 kg (8 470 lb)	4 220 kg (9 310 lb)	3 660 kg (8 070 lb)
Capacité d'accumulation	0,46 m <sup>3</sup> (5,0 pi <sup>3</sup> )	0,48 m <sup>3</sup> (5,2 pi <sup>3</sup> )	0,70 m <sup>3</sup> (7,5 pi <sup>3</sup> )	0,64 m <sup>3</sup> (6,9 pi <sup>3</sup> )

Tête d'abattage directionnelle

	FL100
Capacité de coupe	100 cm (39,3 po)
Poids	2 995 kg (6 600 lb)
Capacité d'accumulation	0,71 m <sup>3</sup> (7,6 pi <sup>3</sup> )



Accessoires Waratah

# L'outil multifonctions des bois.

Waratah a gagné sa réputation de « choix de l'abatteur ». Comme nous l'avons prouvé au fil des ans, ces têtes peuvent tout faire. Qu'il s'agisse du traitement du bois de terrasse, de l'abattage des arbres ou de la coupe à longueur, un Waratah vient à bout de tous vos travaux. Sa force d'agrippement brute, son excellent rapport poids/puissance et ses entraînements synchronisés par traction vous le garantissent.



# Tête de traitement et d'abattage-ébranchage

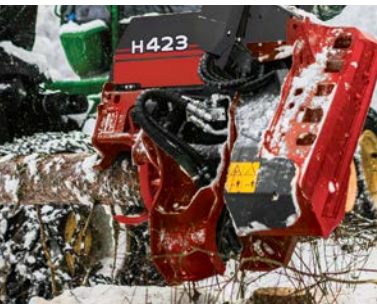
## Série 200

	H212	H225E	H219
Capacité de coupe	52 cm (20,5 po)	55 cm (21,7 po)	75 cm (29,5 po)
Ébranchage (d'un bout à l'autre)	36 cm (14,2 po)	43 cm (16,9 po)	51 cm (20,1 po)
Poids (sans rotateur ni maillon)	770 kg (1 698 lb)	1 690 kg (3 726 lb)	1 970 kg (4 343 lb)
	H219X	H270 de la série II	
Capacité de coupe	75 cm (29,5 po)	65 cm (25,6 po)	
Ébranchage (d'un bout à l'autre)	51 cm (20,1 po)	46 cm (18,1 po)	
Poids (sans rotateur ni maillon)	2 050 kg (4 519 lb)	1 350 kg (2 976 lb)	



## Série 400

	H423	H424	H425
Capacité de coupe	58 cm (22,8 po)	62 cm (24,4 po)	75 cm (29,5 po)
Ébranchage (d'un bout à l'autre)	42 cm (16,5 po)	43 cm (17 po)	46 cm (18,1 po)
Poids (sans rotateur ni maillon)	955 kg (2 105 lb)	1 105 kg (2 436 lb)	1 360 kg (2 998 lb)
	H425HD	H425X	
Capacité de coupe	75 cm (29,5 po)	75 cm (29,5 po)	
Ébranchage (d'un bout à l'autre)	46 cm (18,1 po)	46 cm (18,1 po)	
Poids (sans rotateur ni maillon)	1 390 kg (3 064 lb)	1 426 kg (3 144 lb)	



# Tête de traitement et d'abattage-ébranchage

## Série 600

	HTH616C de la série III	HTH618C de la série III	HTH622B de la série III	HTH622C 4x4	HTH623C
Capacité de coupe	55 cm (22 po)	55 cm (22 po)	75 cm (30 po)	75 cm (30 po)	75 cm (30 po)
Poids	1 800 kg (3 968 lb) / 2 000 kg (4 409 lb)	2 300 kg (5 071 lb)	2 450 kg (5 401 lb)	2 760 kg (6 085 lb)	3 040 kg (6 702 lb)
Ouverture maximale pour l'ébranchage	66 cm (26 po)	66 cm (26 po)	65 cm (26 po)	65 cm (26 po)	70 cm (28 po)



## HTH623C LP

75 cm (29 po)

3 140 kg  
(6 923 lb)

94 cm (37 po)

## HTH624C 4x4

82 cm (32 po)

3 560 kg  
(7 848 lb)

71 cm (28 po)

## HTH624C

82 cm (32 po)

3 530 kg  
(7 782 lb)

76 cm (30 po)

## HTH624C LP 4x4

81,5 cm (32 po)

3 560 kg  
(7 848 lb)

94 cm (37 po)

## HTH625C

Capacité de coupe

90 cm (35 po)

Poids

4 390 kg (9 678 lb)

Ouverture maximale pour  
l'ébranchage

80 cm (31 po)

## HTH626 de la série II

86 cm (34 po)

4 850 kg (10 692 lb)

90 cm (35 po)

## Tête d'abat- tage FL100

100 cm (39,3 po)

2 995 kg (6 600 lb)

Ouverture maximale  
de la pince  
147 cm (57,8 po)



Foresterie de précision de John Deere

# Transformez les données de machine en solutions de chantier.

Les outils de foresterie de précision John Deere sont mis au point à partir des caractéristiques technologiques de base qui sont offertes de série sur chaque machine pour obtenir un puissant éventail de possibilités. Simplifiez les opérations sur le chantier, dans l'arrière-boutique ou faites-les travailler en tandem pour vraiment faire avancer les choses.

Nos cartes TimberMatic™ et TimberManager™ peuvent révolutionner la façon dont vous planifiez, mettez en œuvre et surveillez les opérations d'exploitation forestière. Ce système cartographique de planification et de surveillance de la production permet aux entrepreneurs et aux opérateurs d'échanger des renseignements en temps réel, ce qui permet de prendre des décisions plus éclairées.





## **Surveillance à distance**

En plus d'utiliser la plateforme de cartes TimberMatic intégrée à la machine, les entrepreneurs et les superviseurs peuvent surveiller la progression en temps réel, partout et en tout temps, grâce à TimberManager, notre solution Web pour ordinateurs personnels, tablettes et téléphones mobiles. Sélectionnez un site d'exploitation forestière et visualisez en un coup d'œil la progression des abatteuses-façonneuses, des débardeuses et des porteurs, ainsi que d'autres renseignements détaillés, y compris la production et l'efficacité de chaque machine.

## **Surveillance précise des progrès**

Au fur et à mesure que le travail progresse, les données de production et les itinéraires d'exploitation sont mis à jour en temps réel sur le système de cartes TimberMatic, lequel affiche l'état actuel, à la minute près, du chantier. À l'aide des fonctions de zones et de points d'intérêt, les opérateurs et les entrepreneurs peuvent facilement indiquer les dangers, les obstacles, les sols mous et les terrains difficiles dans la cabine ou sur une tablette. Ces renseignements sont ensuite partagés en temps réel avec tous les membres de l'équipe, optimisant ainsi la connaissance du chantier et la productivité de tous.

## **Affichage de la production en temps réel**

Offrant une planification simple et efficace, le système de cartes TimberMatic montre l'emplacement GPS des arbres, une estimation de leur volume et jusqu'à deux essences d'arbres lors du comptage manuel des troncs à l'aide d'une abatteuse-groupeuse. Les opérateurs de porteurs peuvent voir immédiatement où se trouvent certaines essences et choisir l'itinéraire optimal pour ramasser et transporter un chargement complet d'un assortiment souhaité vers le site de débarquement.

## **Cartographie simplifiée**

Le système de cartes TimberMatic prend en charge tous les formats de carte communs, des simples cartes tracées à la main aux cartes complexes Shapefile ou PDF. Il est possible de charger directement l'imagerie satellite ou topographique de base par l'intermédiaire de la connectivité JDLINK™ intégrée à la machine. Grâce à TimberManager, les propriétaires peuvent modifier les entités de carte et partager les mises à jour à l'aide d'une solution en nuage. Ils n'ont donc plus à se rendre à chaque machine.

## **Mises à jour en temps réel**

Le système de cartes TimberMatic offre une façon innovante de voir le chantier. Les données de production et de localisation en direct sont transférées entre les machines de foresterie John Deere par l'intermédiaire d'un réseau mobile sans fil et d'une connexion en nuage en temps réel. Les opérateurs peuvent visualiser l'emplacement de toutes les machines et la situation actuelle du chantier en temps réel à l'aide du système de cartes TimberMatic, par l'intermédiaire du système de commande TimberMatic intégré à la cabine de la machine.

## **Optimisation du parc**

TimberManager et le système de cartes TimberMatic peuvent faire passer votre exploitation au-delà de la simple gestion des machines grâce à des renseignements et à des aperçus conçus pour améliorer la productivité sur le chantier et l'efficacité de votre entreprise.

## **Compatibilité du modèle**

Les systèmes de cartes TimberMatic et TimberManager sont offerts sur presque tous les modèles d'équipement de foresterie John Deere, y compris les débardeuses, les abatteuses-groupeuses chenillées et à roues, les abatteuses-façonneuses chenillées et à roues, les porteurs et les engins pivotants. De plus, il est possible de mettre à jour le système sur la plupart des machines existantes.

Caractéristiques de la technologie de base de John Deere

## Votre connexion à une rentabilité accrue.

Chaque machine forestière John Deere est équipée d'un ensemble puissant de technologies et de capacités intégrées. Chacune de ces caractéristiques joue un rôle très important dans la gestion de l'état et de la performance de l'ensemble de votre parc d'équipement.

### **John Deere Operations Center™**

Le Centre des opérations John Deere vous permet de faire le suivi de votre équipement, de voir quelles machines sont utilisées ainsi que de savoir si elles fonctionnent correctement et ont une productivité et une efficacité maximales.

### **John Deere Connected Support™**

Activée par l'intermédiaire de votre système JDLink™, la solution John Deere Connected Support tire parti d'outils de concessionnaires et d'usine conçus pour améliorer la productivité et le temps de disponibilité et réduire les coûts d'exploitations quotidiens. Les concessionnaires tirent parti de JDLink, des alertes d'experts et de la programmation et du diagnostic à distance pour garder les machines en état de fonctionnement maximal. Les équipes du concessionnaire et de l'usine travaillent ensemble par l'intermédiaire de John Deere Connected Support pour optimiser le temps de disponibilité et la rentabilité de la machine.



## **Programmation et diagnostics à distance**

Votre concessionnaire peut trouver des solutions de réparation sans avoir à se rendre sur le chantier et à vous facturer le temps de déplacement d'un technicien grâce à la programmation et au diagnostic à distance. En accédant aux codes de défaillance de diagnostic, en les réinitialisant et en enregistrant les données relatives aux performances à distance, votre concessionnaire peut vous aider à réduire les temps d'arrêt.

### *Gestion des diagnostics à distance*

Votre concessionnaire peut utiliser les diagnostics à distance pour lire, analyser et effacer les codes de la machine. Cela vous permet de rester sur le terrain pour ainsi travailler et gagner de l'argent plutôt que de devoir être au téléphone afin d'obtenir des réponses ou à l'atelier pour effectuer des réparations coûteuses.

### *Enregistrement de la performance de la machine à distance*

Si votre machine a une défaillance à 1 000 tr/min, par exemple, votre concessionnaire John Deere peut utiliser les diagnostics à distance pour enregistrer les paramètres de la machine à ce régime. Les enregistrements peuvent être pris quand la machine fonctionne à plein régime, ce qui évite les temps d'arrêt. Si des pièces sont nécessaires pour résoudre le problème détecté grâce au diagnostic à distance, le technicien peut arriver sur place avec les bonnes pièces.

### *Mises à jour logicielles à distance*

À l'aide de la programmation à distance, votre machine peut également recevoir des mises à jour logicielles sans fil, évitant ainsi le déplacement d'un technicien sur le chantier. Votre équipe de gestion et d'entretien du parc de véhicules est deux fois plus efficace lorsque le concessionnaire et vos machines sont connectés par la programmation et le diagnostic à distance.

## **Capacité de surveillance de l'état de la machine**

Afin de maximiser le temps de disponibilité de votre équipement, nous surveillons l'état de vos machines grâce à une approche avancée double :

- Les spécialistes du centre de surveillance des machines (MMC) de votre concessionnaire utilisent les derniers outils de connectivité et de gestion des alertes pour filtrer et analyser les données de JDLink générées par vos machines. Ils peuvent également incorporer des entrées plus habituelles, comme les résultats de l'analyse des fluides. Cela leur permet d'identifier rapidement les problèmes critiques et de réagir, parfois avant même de savoir qu'il y a un problème.
- Notre centre de surveillance de l'état des machines, situé au sein de l'usine John Deere Dubuque Works, analyse les données de milliers de machines connectées. Les analystes dégagent des tendances, déterminent les causes et élaborent de nouveaux protocoles d'entretien préventif et de réparation appelés « alertes d'experts ». Ces alertes sont déployées aux centres de surveillance des machines des concessionnaires pour améliorer continuellement la vitesse et la précision des solutions d'état des machines.

Aide à l'opérateur / Autres solutions de temps de disponibilité  
fournies par le concessionnaire

## Aide à l'opérateur

Non seulement les dernières innovations de John Deere facilitent le fonctionnement de la machine et la rendent plus précise, mais elles sont conçues pour augmenter la production et permettre de conserver les opérateurs à long terme.

### **Commande intelligente de la flèche (IBC)**

Intuitive et précise, l'IBC affine les opérations de la flèche pour en améliorer la précision et l'efficacité. En facilitant le contrôle de tous les mouvements de la flèche, l'IBC permet à l'utilisateur de mieux contrôler tant l'exploitation forestière que les résultats. L'IBC est disponible pour les porteurs et les abatteuses-façonneuses chenillées et à roues.

### **Commande fluide de la flèche (SBC)**

Les contrôleurs haute capacité, un réseau CAN simplifié et un système électrique épuré fournissent une commande précise de la flèche. Offert pour les abatteuses-empileuses et les abatteuses-façonneuses chenillées, le système SBC réduit l'usure de la machine et assure un fonctionnement en douceur pour l'opérateur.

## Notre soutien aux concessionnaires travaille pour vous.

### **Contrats de maintenance planifiée**

Établissez un contrat de maintenance planifiée de trois ans à l'achat de votre nouvelle machine pour déterminer les coûts au fil du temps afin d'augmenter vos résultats nets. Les contrats de maintenance planifiée s'accompagnent d'alertes sur l'état de la machine et de recommandations de la part de la foresterie de précision John Deere, un service qui se base sur JDLink™, des échantillons de fluide et des données d'inspection recueillies par des techniciens certifiés afin de favoriser l'état, le temps de disponibilité et la longévité de la machine.

### **Garanties prolongées**

Une couverture adaptée à vos activités avec une garantie prolongée John Deere qui établit un coût fixe pour la réparation de votre machine pendant une période déterminée. Les garanties prolongées sont un excellent moyen de protéger vos liquidités. Elles sont soutenues et honorées par tous les concessionnaires de la division Construction et Foresterie de John Deere.

## **Analyse des fluides**

Économisez temps et argent en prolongeant les intervalles de vidange. L'analyse des fluides est une partie importante des solutions de temps de disponibilité, en particulier lorsqu'elle est accompagnée d'une garantie prolongée et d'un contrat de maintenance planifiée. Elle fournit des données essentielles aux alertes sur l'état de la machine aux recommandations fournies par la foresterie de précision de John Deere.

## **Solutions personnalisées de temps de disponibilité**

Un prêt de machines, des garanties sur le temps de réponse ou le stock de pièces sur place : votre concessionnaire vous offrira ce dont vous avez besoin.

## **Disponibilité rapide des pièces**

Votre concessionnaire John Deere peut répondre tous les jours à vos besoins en pièces, que ce soit directement au comptoir, une livraison sur le chantier ou une commande en ligne. Si la pièce qu'il vous faut n'est pas en stock, les centres de distribution régionaux John Deere peuvent expédier la pièce le jour même\* au concessionnaire ou à vous, directement.

## **Pièces d'usure de machines forestières**

Les dents de scie, les lames, les chaînes et les couteaux d'ébranchage sont essentiels pour maximiser la performance et le rendement dans le bois. John Deere offre une gamme complète de scies de qualité. Pour les travaux susceptibles de causer des chocs importants sur l'outil, choisissez un en acier traité thermiquement. Pour les conditions abrasives, nous proposons des outils à pointe en carbure. Et, pour les abatteuses-groupeuses à roues et chenillées, les dents de scie à durée de vie prolongée sont également disponibles.

## **Pièces de machines forestières John Deere Reman**

Réduisez au minimum vos temps d'arrêt pour une fraction du prix de nouveaux composants. John Deere Reman offre une gamme complète de transmissions, de pompes hydrauliques, de moteurs et de composants de carburant pour votre machine forestière. Ces composants sont refabriqués selon les spécifications d'origine en utilisant des pièces du fabricant d'équipement d'origine, entièrement testées et soutenues par une garantie d'une année/ heures illimitées.

## **Solutions de train de roulement**

Choisissez parmi les trains de roulement de série, à durée de vie prolongée ou à durée de vie maximale celui qui convient à vos conditions de travail. Votre concessionnaire peut vous aider à choisir celui qui vous convient.

## **Pièces et fluides John Deere authentiques**

Les huiles, le liquide de refroidissement, les filtres, les batteries, les tuyaux hydrauliques et la graisse offerts chez votre concessionnaire John Deere sont spécialement formulés pour maximiser le temps de disponibilité et la performance de votre machine.

\* L'expédition le jour même dépend de la disponibilité du transporteur et de l'heure de la commande.



# #1 DANS LA FORÊT

[JohnDeere.com/OnInTheWoods](http://JohnDeere.com/OnInTheWoods)



JOHN DEERE

## DOIT-ON APPELER LES RENFORTS S'ILS SONT DÉJÀ EN ROUTE?

Équiper son parc de machines robustes n'est qu'une étape vers la conquête de la forêt. Il faut également trouver rapidement des techniciens expérimentés, Avoir toutes les pièces à portée de main. Ou tirer profit d'outils faisant appel à des technologies de pointe pour gagner du temps. Votre concessionnaire John Deere est toujours prêt à vous soutenir. Il vous aide à déplacer du bois et à atteindre vos quotas de production.

