

650 P

Bouteur



JOHN DEERE



LE FONDEMENT DE VOTRE TRAVAIL

Vous travaillez dans le secteur de la construction depuis longtemps. Vous savez donc que votre travail ne consiste pas seulement à déplacer des matériaux. Le succès de l'ensemble de votre exploitation peut dépendre de votre boueur ainsi que de la productivité et de la rétention des opérateurs compétents. Grâce aux commentaires de clients comme vous, John Deere conçoit et fabrique des boueurs depuis près de 75 ans. Doté de caractéristiques de série éprouvées et d'options innovantes qui améliorent l'expérience d'utilisation et améliorent l'économie de propriété, notre nouveau modèle 650 de catégorie P est conçu sur la base de certaines de vos meilleures idées.

À chacun ses préférences

Comme il n'y a pas deux opérateurs qui ont les mêmes compétences ou les mêmes techniques de travail, les réglages de la transmission et du système hydraulique peuvent être personnalisés selon les préférences de l'utilisateur, pour un contrôle réactif, une stabilité en douceur et des performances de nivellement précises.

Le confort de la cabine

La toute nouvelle cabine de nouvelle génération est 14 % plus grande que celle du modèle précédent, pour améliorer le confort de l'opérateur. Les commandes redessinées qui réduisent les mouvements des mains et des bras, les écrans tactiles avancés avec des réglages configurables, le siège chauffant et ventilé haut de gamme en option et le système de contrôle automatique de la température (ATC) permettent aux opérateurs de se lancer et de trouver rapidement leur zone de productivité.

L'importance de la visibilité

Une ligne de capot plus basse et une surface vitrée 14 % plus grande augmentent la visibilité sur la lame et le chantier. La caméra de rétrovisée en option permet de mieux voir ce qui se passe derrière la machine. Le nouvel ensemble d'éclairage à DEL illumine les environnements sombres.

Affichez les progrès réalisés

Offert de série sur les configurations électrohydrauliques, l'écran tactile principal de 20,32 cm (8 po) indique l'état de la machine et les réglages configurables, ainsi que la caméra de rétrovisée et le contrôle de dévers (si équipé). Un écran tactile supplémentaire de 25,4 cm (10 po) pour la navigation dans l'interface de commande de nivellement est ajouté lorsque la machine est équipée de récepteurs laser doubles.



BOUTEUR 650 DE CATÉGORIE P



SOLUTIONS DE GESTION DU NIVELLEMENT

Notre suite de technologies de gestion du nivellement intégrée en usine, y compris le système EZGrade de série et les options de contrôle de dévers 2D et de contrôle de dévers avec laser doubles, simplifie les tâches de nivellement difficiles. Ces offres intuitives sont faciles à maîtriser pour les opérateurs de tout niveau d'expérience. Toutes les options technologiques sont entièrement prises en charge par le réseau de concessionnaires John Deere et peuvent être efficacement mises à niveau à mesure que votre exploitation évolue :

- La toute nouvelle fonction **EZGrade** aide les opérateurs à niveler manuellement des passages de finition lisses en apportant automatiquement des petites corrections à la lame.
- Le **contrôle de dévers** aide au nivellement et au maintien de surfaces plates, lisses et en pente. Les opérateurs peuvent voir et régler l'inclinaison de la lame pendant que le système commande automatiquement la lame pour obtenir le pourcentage d'inclinaison souhaité, ce qui leur permet de régler automatiquement l'inclinaison de la lame.
- Le **contrôle de dévers avec laser doubles** permet aux opérateurs de contrôler automatiquement la lame sur une pente et une élévation spécifiques à l'aide d'un laser rotatif.



LES OPTIONS DE GESTION
DU NIVELLEMENT

**SIMPLIFIENT LES TÂCHES
DE NIVELLEMENT ET LES
COURBES D'APPRENTISSAGE**

Détection de l'opérateur

Le nouveau système de détection de la présence de l'opérateur utilise un capteur intégré pour vérifier si le siège est occupé avant que le frein de stationnement ne soit relâché afin d'éviter tout mouvement involontaire de la machine.

Principes fondamentaux de gestion

Il suffit de régler la vitesse au sol maximale selon les besoins pour que le système de gestion de la puissance maintienne automatiquement le régime du moteur et l'efficacité énergétique à leur maximum sans calage ni changement de vitesse brusque.

À votre tour

La rotation inverse augmente la productivité en permettant aux opérateurs de surmonter les lourdes charges d'angle et de repositionner rapidement la lame en déplacement.

Dur là où ça compte

Le revêtement SC-2 épais sur les bagues du train de roulement à durée de vie maximale en option permet de prolonger la durée de vie de jusqu'à 75 % par rapport aux trains de roulement étanches et lubrifiés (SALT) robustes de série afin de continuer à travailler plus longtemps. Les acheminements des tuyaux hydrauliques et des faisceaux électriques ont été optimisés afin de réduire les fuites, le frottement et le remplacement chronophage.

Économiseur de carburant

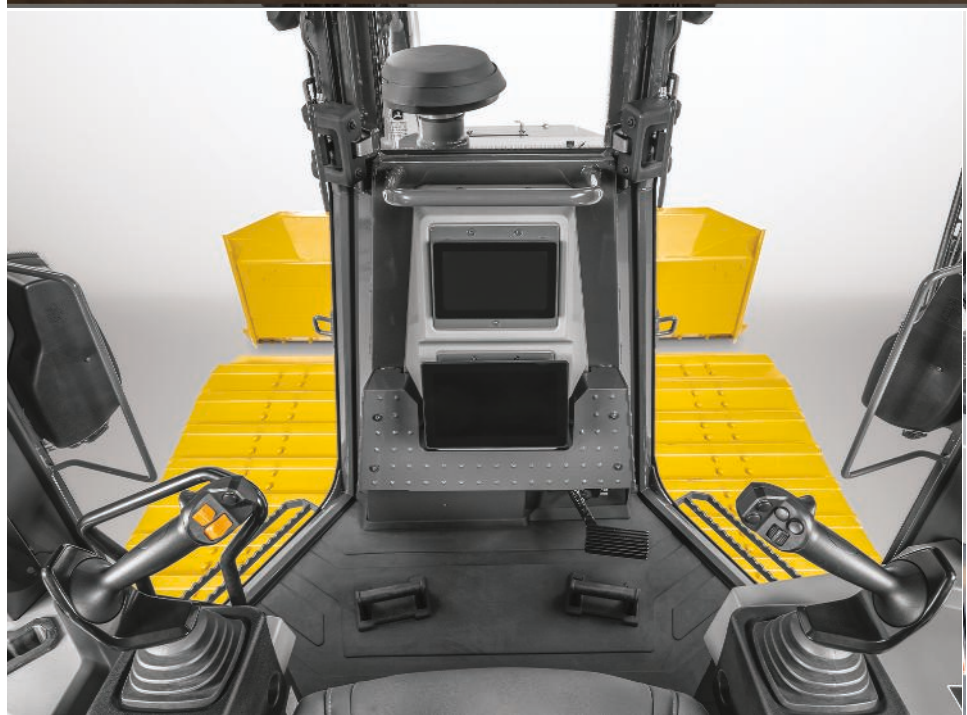
Le mode économique de série ajuste automatiquement le régime du moteur et les réglages du groupe motopropulseur en fonction de la charge afin de maximiser la consommation de carburant jusqu'à 20 % par rapport au mode de fonctionnement standard, sans perte de performance.

Prendre la mesure

La plaque anti-renversement intégrée soudée sur la grande lame de 325 cm (128 po) augmente la capacité et aide à réduire les dommages causés par le déversement de matériaux derrière la lame.



**LE REVÊTEMENT SC-2™ ÉPAIS À DURÉE DE VIE MAX
AUGMENTE LA DURÉE DE VIE DES B
PAR RAPPORT AUX TRAINS DE ROULEMENT ÉTANC**



BOUTEUR 650 DE CATÉGORIE P



FINALE EN OPTION
AGUES JUSQU'À 75 %
ES ET LUBRIFIÉS RENFORCÉS DE SÉRIE



Construction de précision

De la gestion du nivellement à la détection d'obstacles, en passant par les fonctions d'automatisation des produits et l'intelligence des chantiers, cette suite de technologies de construction offre des solutions de productivité pour vous aider à en faire plus, plus efficacement.

L'équipement de construction John Deere est offert avec une connectivité de base, sans abonnement ni renouvellement annuel. Analysez les données essentielles de la machine, faites le suivi de l'utilisation, examinez les alertes de diagnostic et plus encore à partir **du Centre des opérations John Deere™**. Le Centre des opérations active également **John Deere Connected Support™**, qui utilise les données de milliers de machines connectées pour résoudre de manière proactive les problèmes avant qu'ils surviennent. Votre concessionnaire peut également surveiller l'état de la machine à distance, diagnostiquer les problèmes et même mettre à jour le logiciel de la machine sans avoir à se déplacer sur le chantier*.

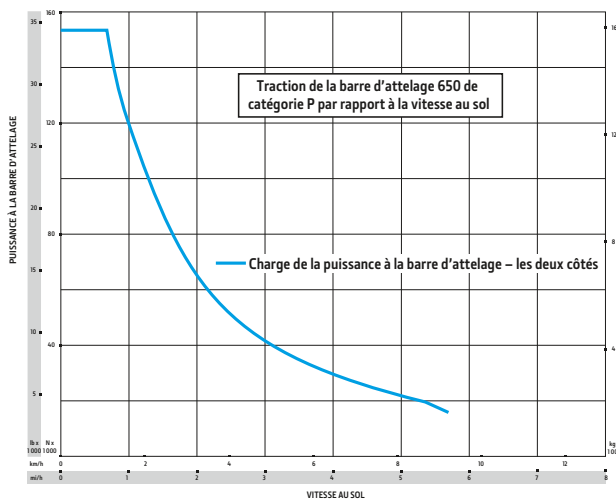
* La disponibilité varie selon les régions et les produits. Les options ne sont pas offertes dans tous les pays.



SPÉCIFICATIONS DU BOUTEUR 650 DE CATÉGORIE P

Bien que les renseignements, les images et les descriptions fournis soient d'ordre général, certains textes et illustrations peuvent contenir des options ou des accessoires qui NE sont PAS nécessairement offerts dans toutes les régions. De plus, dans certains pays, il peut être nécessaire de modifier les produits et accessoires ou d'en ajouter pour assurer la conformité avec les réglementations locales en vigueur.

Moteur		650 DE CATÉGORIE P XLT / 650 DE CATÉGORIE P LGP	
Modèle et fabricant	PowerTech™ PWS 4045 de John Deere	PowerTech™ PWX 4045 de John Deere	
Norme relative aux émissions hors route	Catégorie finale 4 de l'EPA/Phase V de l'UE	Catégorie 3 de l'EPA/Phase IIIA de l'UE	
Cylindrée	4,5 L (276 po³)	4,5 L (276 po³)	
Puissance nominale nette de la SAE	78 kW (104 HP) à 1 900 tr/min	78 kW (104 HP) à 1 900 tr/min	
Couple maximal net	492 Nm (363 lb-pi) à 1 400 tr/min	450 Nm (332 lb-pi) à 1 300 tr/min	
Aspiration	Turbocompressée avec refroidisseur d'air de suralimentation	Turbocompressée avec refroidisseur d'air de suralimentation	
Filtre à air	Tube à sec à deux éléments avec dispositif de déchargement tangentiel	Tube à sec à deux éléments avec dispositif de déchargement tangentiel	
Refroidissement			
Type	Ventilateur d'aspiration à vitesse variable avec inversion en option		
Capacité du liquide de refroidissement du moteur	-37 °C (-34 °F)		
Radiateur du moteur	8,47 ailettes par pouce		
Groupe motopropulseur			
Transmission		Entraînement automatique hydrostatique (HST) à double voie; la fonction de détection de charge ajuste automatiquement la vitesse et la puissance en fonction de l'évolution des conditions de charge; chaque voie à commande individuelle est alimentée par une combinaison de pompe à piston à cylindrée variable et de moteur à cylindrée variable; boutons de sélection de la vitesse au sol et interrupteur de commande de direction sur le levier directionnel unique et la commande de direction; rapports de vitesse inverse sélectionnables séparément de 100 %, de 115 % ou de 130 % de la vitesse au sol avant; la pédale de décélération réduit la vitesse au sol à zéro.	
Pression de décharge du système	42 692 kPa (6 192 lb/po²)		
Vitesses de déplacement			
Avant et arrière	8,0 km/h (5,0 mi/h)		
Maximum (facultatif)	9,7 km/h (6,0 mi/h)		
Direction		Direction à levier unique, régulation de la vitesse, contrôle de direction et contre-rotation; les virages à pleine puissance et les vitesses des chenilles en continu offrent une maniabilité illimitée et un contrôle optimal; la direction hydrostatique (HST) élimine les embrayages et les freins de direction	
Blocs d'entraînement d'essieu		Les transmissions finales à triple réduction, montées indépendamment du cadre des chenilles et du boteur, poussent les cadres pour les protéger des chocs causés par les charges	
Rapport total	De 52,13 à 1		
Puissance à la barre d'attelage			
Maximum	152 kN (34 250 lb)		
À 1,9 km/h (1,2 mi/h)	104 kN (23 330 lb)		
À 3,2 km/h (2,0 mi/h)	65 kN (14 685 lb)		
Freins			
De service	Le freinage hydrostatique (dynamique) arrête la machine lorsque l'interrupteur de commande de direction est mis au point mort ou que la pédale de décélération est enfoncée jusqu'au cran		
De stationnement	Engage les freins multidisques humides chaque fois que le moteur s'arrête, que la pédale de décélération est enfoncée jusqu'à la fin de la course ou qu'un mouvement est détecté pendant que le levier de commande de la transmission est placé en position neutre; la machine ne peut pas être conduite lorsque le frein est appliqué, ce qui réduit l'usure; actionné par ressort et desserré par pression hydraulique		
Système hydraulique			
Type	Système hydraulique à centre ouvert avec pompe à engrenage à cylindrée constante		
Cylindrée de la pompe	35,4 cm³		
Pression de décharge du système	20 684 kPa (3 000 lb/po²)		
Débit maximum au ralenti élevé sans chargement	71,5 L/min (19 gal/min)		
Commande	Prise en T à action directe à 3 fonctions avec fonction d'angle de galet proportionnelle		
Système électrique			
Tension	24 volts		
Capacité	Capacité de l'alternateur		
Batterie	Cabine 100 ampères		
Réserve	Toit-abri 100 ampères		
	Phares Montés sur la cabine (4) de série/DEL montés sur la cabine (8) en option		



SPÉCIFICATIONS DU BOUTEUR 650 DE CATÉGORIE P

650

P

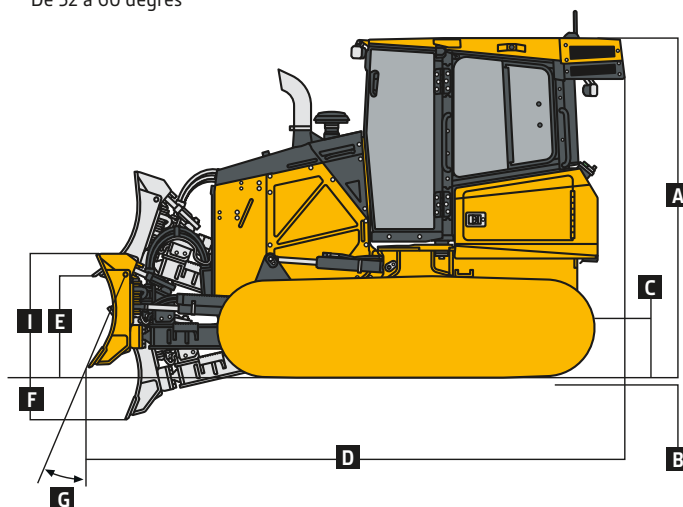
Bien que les renseignements, les images et les descriptions fournis soient d'ordre général, certains textes et illustrations peuvent contenir des options ou des accessoires qui NE sont PAS nécessairement offerts dans toutes les régions. De plus, dans certains pays, il peut être nécessaire de modifier les produits et accessoires ou d'en ajouter pour assurer la conformité avec les réglementations locales en vigueur.

Train de roulement		650 DE CATÉGORIE P XLT	650 DE CATÉGORIE P LGP
Chenilles	Le train de roulement John Deere est doté de grands composants traités thermiquement en profondeur; les axes et les bagues sont étanches à vie; les galets et les tendeurs sont étanches et lubrifiés de façon permanente		
Écartement de la voie	1 550 mm (61 po)	1 753 mm (69 po)	
Largeur des crampons	457 mm (18 po)	711 mm (28 po)	
Chaîne	Étanche et lubrifiée		
Patins, chaque côté	40	40	
Galets de chenille, chaque côté	7	7	
Longueur de la chenille au sol	2 626 mm (103 po)	2 626 mm (103 po)	
Surface de contact au sol	23 998 cm ² (3 720 po ²)	37 336 cm ² (5 787 po ²)	
Pression au sol	44,1 kPa (6,4 lb/po ²)	29,6 kPa (4,3 lb/po ²)	
Pas de la chenille	171 mm (6,7 po)	171 mm (6,7 po)	
Poste du conducteur		650 DE CATÉGORIE P XLT / 650 DE CATÉGORIE P LGP	
Cadre ROPS (ISO 3471 – 2008) et cadre FOPS (ISO 3449 – 2005)			
Facilité d'entretien			
Capacités de remplissage		Capacités de remplissage (suite)	
Réservoir de carburant avec bouchon verrouillable	202 L (53,45 gal)	Huile moteur avec filtre	14,7 L (15,5 pte)
Réservoir du fluide d'échappement diesel (FED)	12,4 L (3,3 gal)	Huile hydraulique/HST (réservoir commun) avec filtres	70,5 L (18,6 gal)
Système de refroidissement avec vase d'expansion	16,9 L (4,5 gal)	Bloc d'entraînement d'essieu (chaque)	8,5 L (2,3 gal)
Poids en ordre de marche		650 DE CATÉGORIE P LGP	
Poids de base (avec équipement de série, cadre de protection contre le renversement [ROPS], réservoir de carburant plein et opérateur de 79 kg [175 lb])		9 600 kg (21 165 lb)	
		10 198 kg (22 484 lb)	
Composants en option			
Cabine avec pressuriseur, chauffage et climatisation	361 kg (796 lb)	361 kg (796 lb)	
Écrans pour l'avant et la porte de cabine	88 kg (193 lb)	88 kg (193 lb)	
Écran pour l'arrière	50 kg (110 lb)	50 kg (110 lb)	
Écrans latéraux	60 kg (132 lb)	60 kg (132 lb)	
Montants pare-branches	239 kg (528 lb)	239 kg (528 lb)	
Protection du condensateur	53 kg (117 lb)	53 kg (117 lb)	
Toit-abri avec cadre ROPS			
Chauffage	62 kg (136 lb)	62 kg (136 lb)	
Écrans pour l'avant et la porte de cabine	74 kg (163 lb)	74 kg (163 lb)	
Écran pour l'arrière	28 kg (61 lb)	28 kg (61 lb)	
Écrans latéraux	37 kg (82 lb)	37 kg (82 lb)	
Montants pare-branches	239 kg (528 lb)	239 kg (528 lb)	
Contrepoids			
Avant	109 kg (240 lb)	109 kg (240 lb)	
Arrière	150 kg (330 lb)	150 kg (330 lb)	
Attelage de récupération	23 kg (50 lb)	23 kg (50 lb)	
Barre d'attelage rigide prolongée	33 kg (72 lb)	33 kg (72 lb)	
Treuil	652 kg (1 437 lb)	652 kg (1 437 lb)	
Guide-câble, 4 galets	85 kg (187 lb)	85 kg (187 lb)	
Guide de chaîne central	33 kg (73 lb)	33 kg (73 lb)	
Pare-pierres pleine longueur	41 kg (90 lb)	41 kg (90 lb)	
Train de roulement à durée de vie maximale	80 kg (175 lb)	80 kg (175 lb)	
Patins			
457 mm (18 po)			
Renforcé	De base	-464 kg (-1 023 lb)	
Durée de vie prolongée	16 kg (35 lb)	-448 kg (-988 lb)	
Durée de vie maximale	143 kg (315 lb)	-321 kg (-708 lb)	
508 mm (20 po)			
Renforcé	96 kg (212 lb)	-368 kg (-811 lb)	
Durée de vie prolongée	64 kg (141 lb)	-400 kg (-882 lb)	
Durée de vie maximale	192 kg (423 lb)	-272 kg (-600 lb)	
610 mm (24 po)			
Renforcé	—	-162 kg (-357 lb)	
Durée de vie prolongée	—	-187 kg (-412 lb)	
Durée de vie maximale	—	-60 kg (-132 lb)	
710 mm (28 po)			
Renforcé	—	De base	
Durée de vie prolongée	—	-42 kg (-93 lb)	
Durée de vie maximale	—	85 kg (187 lb)	

650 DE CATÉGORIE P

Bien que les renseignements, les images et les descriptions fournis soient d'ordre général, certains textes et illustrations peuvent contenir des options ou des accessoires qui NE sont PAS nécessairement offerts dans toutes les régions. De plus, dans certains pays, il peut être nécessaire de modifier les produits et accessoires ou d'en ajouter pour assurer la conformité avec les réglementations locales en vigueur.

Dimensions de la machine		650 DE CATÉGORIE P XLT / 650 DE CATÉGORIE P LGP
A	Hauteur totale jusqu'au toit (base de l'antenne et crampons compris)	2 899 mm (9 pi 6 po)
	Hauteur totale avec montants pare-branches (hauteur des crampons comprise)	2 928 mm (9 pi 7 po)
B	Profondeur de sculpture avec barre simple de crampons	49 mm (1,9 po)
C	Garde au sol dans la terre	345 mm (13,6 po)
D	Longueur totale	4 250 mm (13 pi 11 po)
	Longueur totale avec barre d'attelage de série	4 250 mm (13 pi 11 po)
	Longueur totale avec barre d'attelage prolongée	4 414 mm (14 pi 6 po)
	Longueur totale avec treuil et galets guide-câble	4 974 mm (16 pi 4 po)
E	Hauteur de levage de la lame	801 mm (31,5 po)
F	Profondeur d'excavation de la lame	538 mm (21,2 po)
G	Angle de coupe de la lame, réglable	De 52 à 60 degrés



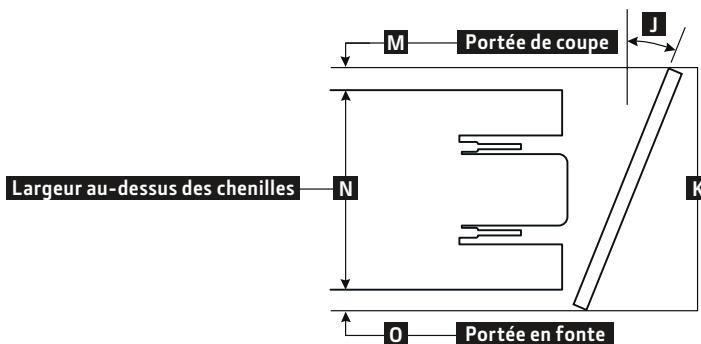
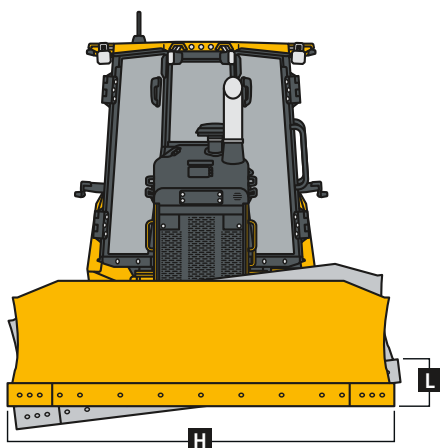
650 DE CATÉGORIE P XLT / 650 DE CATÉGORIE P LGP

Dimensions de la machine (suite)	650 DE CATÉGORIE P XLT	650 DE CATÉGORIE P LGP
Lame droite		
H	Largeur de la lame	2 667 mm (105 po) (8 pi 9 po)
I	Hauteur de la lame	1 067 mm (3 pi 6 po)
	Capacité de la SAE	2,2 m ³ (2,9 vg ³)
	Poids	608 kg (1 340 lb)
	Poids du cadre en C (sans lame)	512 kg (1 129 lb)
J	Angle de la lame	22,9 degrés
K	Largeur totale avec lame inclinée	2 456 mm (8 pi 1 po)
L	Inclinaison de la lame	363 mm (14,3 po)
M	Portée de coupe	81 mm (3,2 po)
N	Largeur au-dessus des chenilles	2 007 mm (6 pi 7 po)
O	Portée en fonte	368 mm (14,5 po)
Lame droite (en option)		
H	Largeur de la lame	2 921 mm (115 po) (9 pi 7 po)
I	Hauteur de la lame	955 mm (3 pi 2 po)
	Capacité de la SAE	2,0 m ³ (2,6 vg ³)
	Poids	628 kg (1 385 lb)
	Poids du cadre en C (sans lame)	512 kg (1 129 lb)
J	Angle de la lame	22,9 degrés
K	Largeur totale avec lame inclinée	2 689 mm (8 pi 10 po)
L	Inclinaison de la lame	393 mm (15,5 po)
M	Portée de coupe	193 mm (7,6 po)
N	Largeur au-dessus des chenilles	2 007 mm (6 pi 7 po)
O	Portée en fonte	490 mm (19,3 po)

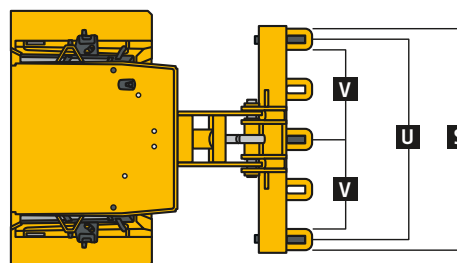
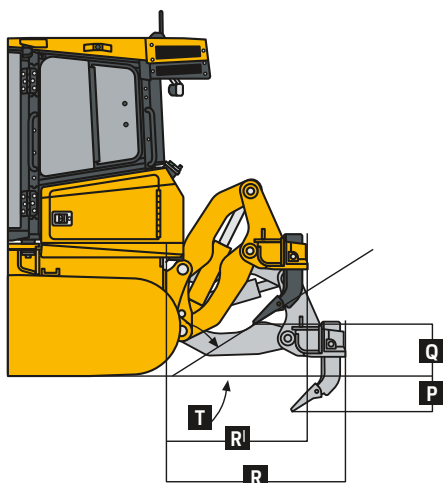
Bien que les renseignements, les images et les descriptions fournis soient d'ordre général, certains textes et illustrations peuvent contenir des options ou des accessoires qui NE sont PAS nécessairement offerts dans toutes les régions. De plus, dans certains pays, il peut être nécessaire de modifier les produits et accessoires ou d'en ajouter pour assurer la conformité avec les réglementations locales en vigueur.

650 DE CATÉGORIE P

Dimensions de la machine (suite)	650 DE CATÉGORIE P XLT	650 DE CATÉGORIE P LGP
Lame droite (en option)		
H Largeur de la lame	—	3 251 mm (128 po) (10 pi 8 po)
I Hauteur de la lame	—	1 126 mm (3 pi 8 po)
Capacité de la SAE	—	2,6 m ³ (3,4 vg ³)
Poids	—	714 kg (1 574 lb)
Poids du cadre en C (sans lame)	—	512 kg (1 129 lb)
J Angle de la lame	—	22,9 degrés
K Largeur totale avec lame inclinée	—	3 019 mm (9 pi 11 po)
L Inclinaison de la lame	—	433 mm (17 po)
M Portée de coupe	—	127 mm (5 po)
N Largeur au-dessus des chenilles	—	2 464 mm (8 pi 1 po)
O Portée en fonte	—	424 mm (16,7 po)



Défonceuse arrière	650 DE CATÉGORIE P XLT / 650 DE CATÉGORIE P LGP
Défonceuse à parallélogramme à plusieurs tiges avec 5 poches et 3 tiges	
Poids	981 kg (2 163 lb)
P Pénétration maximale	508 mm (20 po)
Q Dégagement maximal sous la pointe	508 mm (20 po)
R Longueur totale, position abaissée	1 450 mm (57 po) (4 pi 9 po)
R ⁱ Longueur totale, position soulevée	1 015 mm (40 po) (3 pi 4 po)
S Largeur totale de la barre	1 830 mm (6 pi 0 po)
T Angle de pente (élévation totale)	40 degrés
U Largeur de défonçage	1 670 mm (5 pi 6 po)
V Distance entre les tiges	806 mm (32 po)



Équipement supplémentaire

Légende : ● De série ▲ En option ou spécial Communiquez avec votre concessionnaire John Deere pour en savoir plus.

650 P Moteur

- Turbocompresseur, postrefroidisseur air-air
- Commande électronique avec protection automatique du moteur
- Mode économique
- Filtre à air de type sec à élément de sécurité double, soupape d'évacuation
- Filtre d'échappement sous le capot, avec cheminée verticale
- Système de démarrage avec bougie de préchauffage du moteur
- Minuterie de refroidissement automatique du turbocompresseur
- Ralenti automatique et arrêt automatique programmables
- Chemises de cylindre de type humide
- Filtres à carburant monté à distance avec amorçage électronique automatique
- ▲ Chauffe-rotte de liquide de refroidissement du moteur, 110 V
- ▲ Préfiltre d'air pour moteur à éjecteur rotatif
- ▲ Filtre à carburant et séparateur d'eau à usage intensif avec élément chauffant
- Alternateur de 100 A, cabine et toit-abri

Refroidissement

- Ventilateur de refroidissement à entraînement hydraulique et à aspiration à vitesse variable
- ▲ Ventilateur d'inversion automatique et programmable à entraînement
- Liquide de refroidissement pour moteur, jusqu'à -37 °C (-34 °F)
- Protecteur de ventilateur de sécurité encastrée (conforme aux normes SAE J1308 et ISO 3457)
- Protections latérales de moteur perforées

650 P Refroidissement (suite)

- Radiateur renforcé étanche à la poussière et dispositif de refroidissement ambiant
- ▲ Grille perforée renforcée

Groupe motopropulseur

- Transmission hydrostatique (HST) à deux vitesses
- Rapports de vitesse inverse (préréglages à 100 %, à 115 % et à 130 %)
- Ports de test de diagnostic à distance
- Fonction de décélération sélectionnable par l'opérateur (commande hydrostatique et moteur ou commande hydrostatique uniquement)
- Frein de stationnement à plusieurs disques humides
- Virages à pleine puissance avec vitesse des chenilles infiniment variable
- Direction à levier unique avec fonction de contre-rotation
- Freins de service HST (dynamiques)
- Système de chauffage automatique de la transmission par temps froid
- Allègement automatique du régime de la transmission en cas de surchauffe du système
- Filtre amovible vertical pour transmission de 2 000 heures

Système hydraulique

- Pompe hydraulique à engrenages à déplacement fixe et à centre ouvert
- Distributeur manuel à 3 tiroirs
- ▲ Soupape de commande électrohydraulique (EH) à 3 tiroirs
- ▲ Soupape de commande manuelle à 4 tiroirs
- ▲ Soupape de commande EH à 4 tiroirs, auxiliaire simple
- Filtre vertical amovible de système hydraulique de 2 000 heures

650 P Système hydraulique (suite)

- ▲ Pompe hydraulique traversante pour utilisation avec le treuil
- ▲ Commande électrohydraulique avec EZGrade
- ▲ Système de contrôle de pente
- ▲ Contrôle de dévers avec laser doubles

Ensemble du véhicule

- Boucle de remorquage avant, boulonnée
- Moteur renforcé et protections inférieures pour milieu de châssis
- Protection de transmission intégrale
- Protection contre le vandalisme : porte d'accès au moteur/portes latérales d'accès au réservoir/réservoir d'essence/réservoir de transmission/réservoir hydraulique
- ▲ Soupapes d'échantillon de fluide
- ▲ Ports de service rapide
- ▲ Montants pare-branches pour une utilisation en foresterie (socs)

Accessoires

- ▲ Contrepoids, avant, 109 kg (240 lb)
- ▲ Attelage de récupération avec goupille
- ▲ Barre d'attelage rigide étendue avec goupille pour les instruments de type à traction
- ▲ Barre d'attelage, prolongée pour le treuil (avec ou sans guide-câble)
- ▲ Défonceuse arrière, parallélogramme, 3 tiges, 5 poches
- ▲ Treuil, John Deere 4000, entrée de puissance/relâchement du tiroir OU sortie de puissance
- ▲ Treuil, John Deere 4000, faible vitesse, entrée de puissance/relâchement du tiroir OU sortie de puissance
- ▲ Guide-câble à 4 galets pour treuil
- ▲ Accessoire de lame pour dessoucheuse

Bien que les renseignements, les images et les descriptions fournis soient d'ordre général, certains textes et illustrations peuvent contenir des options ou des accessoires qui NE sont PAS nécessairement offerts dans toutes les régions. De plus, dans certains pays, il peut être nécessaire de modifier les produits et accessoires ou d'en ajouter pour assurer la conformité avec les réglementations locales en vigueur.

La puissance nette du moteur comprend les accessoires de série, y compris le filtre à air, le système d'échappement, l'alternateur et le ventilateur de refroidissement aux conditions d'essai indiquées dans la norme ISO9249. Les spécifications et les dessins peuvent être modifiés sans préavis. Dans la mesure du possible, les spécifications sont conformes aux normes de la SAE. Sauf indication contraire, ces spécifications s'appliquent à une machine équipée d'un équipement de série, d'un cadre de protection contre le renversement (ROPS), d'un réservoir d'essence plein et d'un opérateur de 79 kg (175 lb).

Équipement supplémentaire (suite)

Légende : ● De série ▲ En option ou spécial Communiquez avec votre concessionnaire John Deere pour en savoir plus.

650 P Train de roulement

- ▲ Protectors de tendeur avant
- Guides de chaîne arrière
- ▲ Guide de chaîne central
- Soupapes de sûreté du tendeur de chenille
- Système de train de roulement à durée de vie maximale avec bagues SC-2™
- ▲ Train de roulement à durée de vie prolongée avec bagues SC-2
- ▲ Train de roulement renforcé, scellé et lubrifié
- ▲ Pare-pierres pleine longueur
- Galets à double bride

XLT LGP Patins 650 de catégorie P

- ▲ Utilisation modérée, 457 mm (18 po)
- ▲ ▲ Utilisation modérée, 508 mm (20 po) avec coins taillés
- ▲ Utilisation modérée, 610 mm (24 po)
- Utilisation modérée, 710 mm (28 po) avec coins taillés

Poste de conduite de l'opérateur/Composants électriques

- ● Ceintures de sécurité rétractables, 76 mm (3 po) (conforme à la norme SAE J386)
- ● Accessoires : rétroviseur intérieur à grand angle convexe/coussins de cuisse (2)/Porte-gobelets (2)
- ● Port d'alimentation (la cabine comprend des ports d'alimentation [2])
- ● Compartiment de rangement dans le tableau de bord
- Climatiseur et chauffage de 24 000 BTU
- Plafonnier
- Essuie-glaces intermittents avec rondelles : vitre avant et portes gauche et droite
- ▲ Essuie-glace et lave-glace arrière

Poste de conduite de l'opérateur/Composants électriques (suite)

- | Toit-abri | Cabine | |
|-----------|--------|---|
| ▲ | ▲ | Caméra de rétrovisée |
| ▲ | ▲ | Marchepied de cabine (boulonné) |
| ▲ | ▲ | Feu anticollision (monté sur le toit) |
| ▲ | ▲ | Écrans complets |
| ▲ | ▲ | Écrans latéraux |
| ▲ | ▲ | Écran de protection, fenêtre arrière |
| ▲ | ● | Radiateur sous le siège |
| ● | ● | Interrupteur d'arrêt électrique principal verrouillable |
| ● | | Écran ACL multifonction et multilingue : Affichage analogique (niveau de carburant, température du liquide de refroidissement, pression d'huile moteur et tension)/affichage numérique (régime du moteur, pression de charge, heures, niveau de suie du filtre à particules diesel [FPD] et portée de la direction et de la vitesse de transmission) |
| ▲ | ● | Écran ACL tactile de 8 po multifonction et multilingue : Affichage numérique (niveau de carburant, température du liquide de refroidissement, pression d'huile moteur, régime du moteur, pression de charge, heures, niveau de suie du DPF et portée de la direction et de la vitesse de transmission, compteur des heures de fonctionnement du moteur et contrôle de dévers [si équipé]) |
| ● | ● | Diagnostics intégrés : détails du code de diagnostic, valeurs des capteurs, étalonnages et testeurs de circuits individuels |

Poste de conduite de l'opérateur/Composants électriques (suite)

- | Toit-abri | Cabine | |
|-----------|--------|--|
| ● | ● | Démarrage sans clé à plusieurs modes de sécurité |
| ● | ● | Batterie, double, 24 volts |
| | ▲ | Rétroviseur d'accessoire monté à l'extérieur |
| ● | ● | Système de communication sans fil JDLINK™ (offert dans certains pays seulement; communiquez avec votre concessionnaire pour connaître les détails) |
- ### Ensembles de garniture
- **Niveau 1 :** cheminée d'échappement noire, phares halogènes (avant de la cabine [4] et arrière de la cabine [2]), radio AM/FM/bande météorologique (WB) avec port USB et port auxiliaire, siège de série (tissu avec suspension pneumatique renforcée) et réglage manuel de la température du système CVCA
 - ▲ **Niveau 2 :** cheminée d'échappement chromée, phares à DEL (avant de la cabine [4], arrière de la cabine [4]), radio AM/FM/bande météorologique (WB) avec Bluetooth®, port USB monté à distance, port auxiliaire et microphone, siège chauffant/ventilé haut de gamme (cuir boulonné avec suspension pneumatique renforcée) et système CVCA à contrôle automatique de température
 - **Niveau 1 :** Phares d'échappement noirs et halogènes (avant [4] et arrière [2] de la cabine)
 - ▲ **Niveau 2 :** Pile d'échappement chromée et phares à DEL (avant de la cabine [4], arrière de la cabine [4])

Bien que les renseignements, les images et les descriptions fournis soient d'ordre général, certains textes et illustrations peuvent contenir des options ou des accessoires qui NE sont PAS nécessairement offerts dans toutes les régions. De plus, dans certains pays, il peut être nécessaire de modifier les produits et accessoires ou d'en ajouter pour assurer la conformité avec les réglementations locales en vigueur.

La puissance nette du moteur comprend les accessoires de série, y compris le filtre à air, le système d'échappement, l'alternateur et le ventilateur de refroidissement aux conditions d'essai indiquées dans la norme ISO9249. Les spécifications et les dessins peuvent être modifiés sans préavis. Dans la mesure du possible, les spécifications sont conformes aux normes de la SAE. Sauf indication contraire, ces spécifications s'appliquent à une machine équipée d'un équipement de série, d'un cadre de protection contre le renversement (ROPS), d'un réservoir d'essence plein et d'un opérateur de 79 kg (175 lb).



MD650PAUCF (23-03)



JOHN DEERE