

200 G

Excavatrice



JOHN DEERE





TRAVAILLEZ COMME VOUS LE VOULEZ

Si vous avez besoin d'une puissance fiable, d'un contrôle précis et de fonctions intuitives pour vous attaquer à des tâches difficiles, sachez que le modèle 200 de catégorie G a été repensé pour offrir une capacité sans compromis. Mettez ses impressionnantes forces d'excavation et capacités de levage à l'œuvre pour empiler du mort-terrain, excaver un sous-sol, charger des camions, manipuler des tuyaux ou effectuer d'autres tâches nécessaires. Équipée de caractéristiques de série inspirées par nos clients, y compris un interrupteur de commande de configuration qui facilite le fonctionnement et une soupape d'arrêt de carburant qui permet d'économiser de précieuses ressources, ainsi que d'options comme un système de propulsion hydraulique à pédale unique et un jeu de voyants LED de luxe, cette excavatrice économique et facile à transporter est conçue pour optimiser vos activités.

EXCAVATRICE 200 DE CATÉGORIE G

CARACTÉRISTIQUES

Passez à la vitesse supérieure

Une solution de remplacement abordable aux excavatrices de taille moyenne similaires de sa catégorie, le modèle 200 de catégorie G est parfait pour les petits entrepreneurs et les entreprises de location.

Amélioration des performances Le système de gestion hydraulique PowerWise Plus™ équilibre à la perfection les performances du moteur et le débit hydraulique pour un fonctionnement fiable. Le mode **Puissance** fournit un dosage fluide et équilibré pour un fonctionnement normal. Le mode **Économie** réduit le régime moteur et contribue à l'économie de carburant.

Des informations en temps réel

L'écran ACL multilingue utilise un cadran rotatif pour offrir un accès intuitif à de nombreuses informations et fonctions. Il suffit de tourner et d'appuyer sur le cadran rotatif pour sélectionner le mode de fonctionnement, accéder aux informations d'utilisation, vérifier les intervalles d'entretien, générer les codes de diagnostic, régler la température de la cabine et allumer la radio.

Le contrôle avant tout

Des leviers ergonomiques à course courte fournissent une commande à portée de main fluide et précise, nécessitant moins d'efforts. Les boutons-poussoirs du levier de droite offrent une commande prévisible du débit hydraulique auxiliaire pour l'utilisation des accessoires.

Dans votre zone de confort

La cabine spacieuse et silencieuse est dotée d'une caméra de rétrovisée de série pour vous offrir une visibilité complète impressionnante. Le siège à dossier haut et à suspension mécanique sculptée peut glisser avec la console du levier de commande ou de manière indépendante pour que les opérateurs profitent d'un soutien optimal.



FIABLE

+



FACILE
D'ENTRETIEN

TROUVEZ VOTRE MODÈLE



PERFORMANCE EXCEPTIONNELLE
Caractéristiques et performances avancées



ROBUSTE ET FIABLE
Capacités et valeur éprouvées

À vous de choisir

Faites votre choix parmi une variété de largeurs de chenilles, de longueurs de bras, de godets, d'ensembles de système hydraulique auxiliaire à haut débit et d'autres options adaptées à votre application.

Creusez!

Quand les choses se corsent, appuyez simplement sur le bouton d'augmentation de puissance sur la commande de droite et augmentez votre puissance hydraulique.

Prête à tout

Les grands tendeurs, les galets et les maillons à montant permettent au train de roulement lubrifié et étanche de résister à de dures conditions de travail. Le panneau de cadre des chenilles aide à empêcher les débris de s'accumuler. Les trois cloisons soudées dans la flèche augmentent la résistance à la tension de torsion.

Un chantier bien éclairé

Les phares de travail LED de série et les voyants LED haut de gamme en option à l'avant et à l'arrière de la cabine, sur la flèche et dans la boîte à outils s'allument lorsque votre journée de travail se prolonge après la tombée du jour. La technologie LED utilise moins d'énergie, produit plus de lumière et a une plus longue durée de vie que les systèmes d'éclairage halogènes, et elle est facile à remplacer quand c'est nécessaire.

Loin d'être du travail

Le grand réservoir de carburant et les intervalles d'entretien du moteur et de l'huile hydraulique de 500 et de 5 000 heures respectivement diminuent les temps d'arrêt nécessaires pour effectuer l'entretien de routine. Les jauges visuelles du niveau du fluide sont judicieusement situées afin que vous puissiez les vérifier en un coup d'œil.



+



ÉPROUVÉE
SUR LE
CHANTIER

FACILE À
UTILISER





EXCAVATRICE 200 DE CATÉGORIE G



Une construction de précision

Cette gamme de technologies de construction offre des **solutions de productivité** pour vous aider à en faire plus, plus efficacement. La connectivité de base au système télématique JDLink fournit l'emplacement de la machine, des données d'utilisation et des alertes pour vous aider à maximiser la productivité et l'efficacité. Pour maximiser le temps de disponibilité et réduire les coûts, JDLink active également **John Deere Connected Support™**. Les concessionnaires utilisent des alertes d'experts pour résoudre de manière proactive des situations qui, autrement, seraient susceptibles d'entraîner des temps d'arrêt. Votre concessionnaire peut aussi surveiller l'état de la machine et tirer avantage des capacités de programmation et de diagnostics à distance afin de mieux diagnostiquer les problèmes et même de mettre à jour le logiciel de certaines machines sans avoir à se déplacer sur le chantier*.

* La disponibilité varie selon la région. Les options ne sont pas offertes dans tous les pays.

Bien que les renseignements, les images et les descriptions fournis soient d'ordre général, certains textes et illustrations peuvent contenir des options ou des accessoires qui NE sont PAS nécessairement offerts dans toutes les régions. De plus, dans certains pays, il peut être nécessaire de modifier les produits et accessoires ou d'en ajouter pour assurer la conformité avec les réglementations locales en vigueur.

Moteur	200 DE CATÉGORIE G		
	<i>Moteur de base destiné à une utilisation aux États-Unis, dans les territoires des États-Unis et au Canada</i>		
Modèle et fabricant	PowerTech™ PWS de 4,5 l de John Deere		
Norme relative aux émissions hors route	Catégorie finale 4 de l'EPA/Phase IV de l'UE		
Puissance nominale nette (ISO 9249)	109 kW (146 HP) à 2 000 tr/min		
Cylindres	4		
Cylindrée	4,5 l (275 po ³)		
Capacité à ras bord	70 % (35 °)		
Aspiration	Turbocompresseur de série, refroidisseur d'air de suralimentation air-air		
Refroidissement			
	Ventilateur de refroidissement aspirant à vitesse variable et commande électronique		
Groupe motopropulseur			
	Propulsion à deux vitesses avec transmission automatique		
Vitesse de déplacement maximale			
Basse	3,4 km/h (2,1 mi/h)		
Élevée	5,3 km/h (3,3 mi/h)		
Puissance à la barre d'attelage	17 250 kg (38 030 livres)		
Système hydraulique			
	Centre ouvert, système de détection de charge		
Pompes principales	2 pompes à pistons axiaux à cylindrée variable		
Débit nominal maximal	191 l/min (50 gal/min) x 2		
Pompe pilote	1 vitesse		
Débit nominal maximal	33,6 l/min (8,9 gal/min)		
Réglage de la pression	3 930 kPa (570 lb/po ²)		
Pression de fonctionnement du système			
Circuits			
Instrument	34 336 kPa (4 980 lb/po ²)		
Déplacement	34 336 kPa (4 980 lb/po ²)		
Pivotement	34 336 kPa (4 980 lb/po ²)		
Augmentation de puissance	38 000 kPa (5 511 lb/po ²)		
Commandes	Leviers du pilote; commandes pilotes hydrauliques pratiques à course courte avec levier d'arrêt		
Cylindres			
	<i>Alésage</i>	<i>Diamètre de tige</i>	<i>Course</i>
Flèche (2)	120 mm (4,72 po)	85 mm (3,35 po)	1 123 mm (44,21 po)
Bras (1)	125 mm (4,92 po)	90 mm (3,54 po)	1 371 mm (53,98 po)
Godet (1)	105 mm (4,13 po)	75 mm (2,95 po)	1 060 mm (41,73 po)
Système électrique			
Nombre de batteries (12 V)	2		
Capacité des batteries	950 ADF		
Capacité de l'alternateur	100 ampères		
Phares de travail	2 phares LED (1 sur le côté gauche de la flèche, 1 sur le châssis)		
Train de roulement			
Galets (par côté)			
Support (haut)	2		
Chenilles	7		
Patins (par côté)	46		
Chenilles			
Ajustement	Système hydraulique		
Guides	Centre		
Chaîne	Étanche et lubrifiée		

SPÉCIFICATIONS DE L'EXCAVATRICE 200 DE CATÉGORIE G

200

G

Bien que les renseignements, les images et les descriptions fournis soient d'ordre général, certains textes et illustrations peuvent contenir des options ou des accessoires qui NE sont PAS nécessairement offerts dans toutes les régions. De plus, dans certains pays, il peut être nécessaire de modifier les produits et accessoires ou d'en ajouter pour assurer la conformité avec les réglementations locales en vigueur.

Pression au sol 200 DE CATÉGORIE G

Patins à triples demi-crampons	
600 mm (24 po)	41 kPa (5,95 lb/po ²)
700 mm (28 po)	36 kPa (5,22 lb/po ²)
800 mm (32 po)	32 kPa (4,64 lb/po ²)

Mécanisme de pivotement

Vitesse	12,8 tr/min
Couple	50 000 N.m (36 765 lb-pi)

Facilité d'entretien

Capacités de remplissage		Capacités de remplissage (suite)	
Réservoir de carburant	285 l (75,3 gal)	Boîte de vitesses	
Système de refroidissement	23,5 l (24,8 pte)	Propulsion (chacun)	6,8 l (7,2 pte)
Huile moteur avec filtre	17,0 l (18,0 pte)	Pivotement	6,9 l (7,3 pte)
Réservoir hydraulique	125 l (33,0 gal)	Entraînement de pompe	0,9 l (1,0 pte)
Système hydraulique	220 l (58,1 gal)	Réservoir du fluide d'échappement diesel (FED)	26,7 l (28,2 pte)

Poids en ordre de marche

Avec un réservoir de carburant plein; un opérateur de 79 kg (175 lb); un godet polyvalent de 1 067 mm (42 po), 0,93 m³ (1,31 vg³) et 666 kg (1 468 lb); un bras de 3,21 m (10 pi 6 po); un contrepoids de 3 900 kg (8 598 lb) et des patins à triples demi-crampons de 800 mm (32 po)

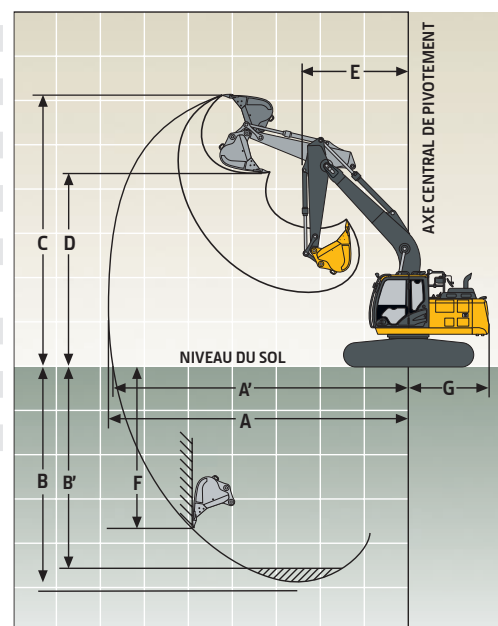
Poids en ordre de marche	20 507 kg (45 170 lb)
--------------------------	-----------------------

Composants en option

Train de roulement avec patins à triples demi-crampons	
600 mm (24 po)	6 752 kg (14 873 lb)
700 mm (28 po)	7 143 kg (15 733 lb)
800 mm (32 po)	7 437 kg (16 381 lb)
Flèche monobloc (avec vérin du bras)	
Bras avec vérin du godet et tringlerie	
2,71 m (8 pi 10 po)	881 kg (1 941 lb)
3,21 m (10 pi 6 po)	946 kg (2 084 lb)
Vérins de levage de la flèche (2), poids total	
326 kg (718 lb)	

Dimensions de fonctionnement

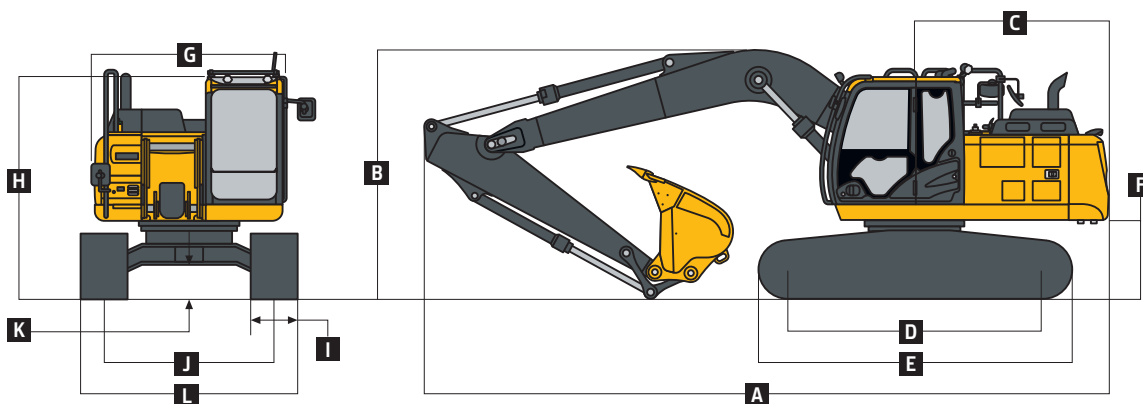
	2,71 m (8 pi 10 po)	3,21 m (10 pi 6 po)
Longueur du bras		
Force d'excavation du bras		
SAE	91,2 kN (20 496 lb)	81,1 kN (18 240 lb)
ISO	94,7 kN (21 282 lb)	83,7 kN (18 825 lb)
Force d'excavation du godet		
SAE	112,6 kN (25 311 lb)	112,6 kN (25 311 lb)
ISO	127 kN (28 552 lb)	127 kN (28 552 lb)
A	Portée maximale	9,43 m (30 pi 11 po)
A'	Portée maximale au niveau du sol	9,94 m (32 pi 7 po)
B	Profondeur d'excavation maximale	6,57 m (21 pi 7 po)
B'	Profondeur d'excavation maximale à 2,44 m (8 pi 0 po) à fond plat	6,32 m (20 pi 9 po)
C	Hauteur de coupe maximale	9,40 m (30 pi 10 po)
D	Hauteur de déversement maximale	6,57 m (21 pi 7 po)
E	Rayon minimum de pivotement	3,13 m (10 pi 3 po)
F	Mur vertical maximal	5,55 m (18 pi 3 po)
G	Rayon de déport arrière	2,55 m (8 pi 4 po)



200 DE CATÉGORIE G

Bien que les renseignements, les images et les descriptions fournis soient d'ordre général, certains textes et illustrations peuvent contenir des options ou des accessoires qui NE sont PAS nécessairement offerts dans toutes les régions. De plus, dans certains pays, il peut être nécessaire de modifier les produits et accessoires ou d'en ajouter pour assurer la conformité avec les réglementations locales en vigueur.

Dimensions de la machine		200 DE CATÉGORIE G	
Longueur du bras		2,71 m (8 pi 10 po)	3,21 m (10 pi 6 po)
A	Longueur totale avec le bras	9,04 m (29 pi 8 po)	9,04 m (29 pi 8 po)
B	Hauteur totale avec le bras	3,08 m (10 pi 1 po)	3,39 m (11 pi 1 po)
C	Longueur de déport arrière/rayon de pivotement	2,55 m (8 pi 4 po)	2,55 m (8 pi 4 po)
D	Distance entre le tendeur et l'axe central du pignon	3,37 m (11 pi 1 po)	3,37 m (11 pi 1 po)
E	Longueur du train de roulement	4,17 m (13 pi 8 po)	4,17 m (13 pi 8 po)
F	Dégagement du contrepoids	1 030 mm (3 pi 5 po)	1 030 mm (3 pi 5 po)
G	Largeur de la structure supérieure	2,50 m (8 pi 2 po)	2,50 m (8 pi 2 po)
H	Hauteur de la cabine	2,95 m (9 pi 8 po)	2,95 m (9 pi 8 po)
I	Largeur des chenilles avec patins à triples demi-crampons	600 mm (24 po) / 700 mm (28 po) / 800 mm (32 po)	600 mm (24 po) / 700 mm (28 po) / 800 mm (32 po)
J	Écartement	2,20 m (7 pi 3 po)	2,20 m (7 pi 3 po)
K	Garde au sol	450 mm (18 po)	450 mm (18 po)
L	Largeur totale avec patins à triples demi-crampons		
	600 mm (24 po)	2,80 m (9 pi 2 po)	2,80 m (9 pi 2 po)
	700 mm (28 po)	2,90 m (9 pi 6 po)	2,90 m (9 pi 6 po)
	800 mm (32 po)	3,00 m (9 pi 10 po)	3,00 m (9 pi 10 po)



Capacités de levage

Les nombres en gras indiquent les capacités limitées par le système hydraulique; les nombres en caractères usuels indiquent les capacités limitées par la stabilité de la machine, en kilogrammes (lb). Le point de chargement désigne la position de l'extrémité du bras (sans godet) avec un contrepoids de série lorsque la machine est située sur une surface d'appui solide et uniforme. Les nombres ne dépassent pas 87 % de la capacité hydraulique ou 75 % du poids nécessaire pour faire basculer la machine.

DISTANCE HORIZONTALE MESURÉE À PARTIR DE L'AXE CENTRAL DE PIVOTEMENT

HAUTEUR DU POINT DE CHARGEMENT	1,5 m (5 pi)		3,0 m (10 pi)		4,5 m (15 pi)		6,0 m (20 pi)		7,5 m (25 pi)	
	Sur le devant	Sur le côté	Sur le devant	Sur le côté	Sur le devant	Sur le côté	Sur le devant	Sur le côté	Sur le devant	Sur le côté
<i>Avec un bras de 2,71 m (8 pi 10 po) et des patins à triples demi-crampons de 700 mm (28 po), sans godet</i>										
6,0 m (20 pi)							4 520	4 420		
							(10 000)	(9 500)		
4,5 m (15 pi)					5 380	5 380	4 910	4 310		
					(11 650)	(11 650)	(10 720)	(9 300)		
3,0 m (10 pi)			7 070	6 270	5 660	4 130	4 490	2 960		
			(15 250)	(13 540)	(12 310)	(8 920)	(9 660)	(6 380)		
1,5 m (5 pi)			8 740	5 860	6 110	3 940	4 390	2 880		
			(18 870)	(12 660)	(13 170)	(8 510)	(9 470)	(6 200)		
Niveau du sol			4 890	4 890	9 260	5 630	5 960	3 800	4 320	2 810
			(11 300)	(11 300)	(19 900)	(12 150)	(12 840)	(8 210)	(9 330)	(6 070)
-1,5 m (-5 pi)	5 200	5 200	8 810	8 810	9 180	5 560	5 890	3 750		
	(11 650)	(11 650)	(20 090)	(20 090)	(19 720)	(12 000)	(12 700)	(8 090)		
-3,0 m (-10 pi)	9 340	9 340	13 320	10 630	9 240	5 620	5 940	3 790		
	(21 010)	(21 010)	(28 870)	(22 830)	(19 860)	(12 120)	(12 810)	(8 190)		
-4,5 m (-15 pi)			10 690	10 690	7 450	5 820				
			(22 910)	(22 910)	(15 790)	(12 590)				

Bien que les renseignements, les images et les descriptions fournis soient d'ordre général, certains textes et illustrations peuvent contenir des options ou des accessoires qui NE sont PAS nécessairement offerts dans toutes les régions. De plus, dans certains pays, il peut être nécessaire de modifier les produits et accessoires ou d'en ajouter pour assurer la conformité avec les réglementations locales en vigueur.

200 DE CATÉGORIE G

Capacités de levage (suite) 200 DE CATÉGORIE P

Les nombres en gras indiquent les capacités limitées par le système hydraulique; les nombres en caractères usuels indiquent les capacités limitées par la stabilité de la machine, en kilogrammes (kg). Le point de chargement désigne la position de l'extrémité du bras (sans godet) avec un contrepoids de série lorsque la machine est située sur une surface d'appui solide et uniforme. Les nombres ne dépassent pas 87 % de la capacité hydraulique ou 75 % du poids nécessaire pour faire basculer la machine.

DISTANCE HORIZONTALE MESURÉE À PARTIR DE L'AXE CENTRAL DE PIVOTEMENT										
HAUTEUR DU POINT DE CHARGEMENT	1,5 m (5 pi)		3,0 m (10 pi)		4,5 m (15 pi)		6,0 m (20 pi)		7,5 m (25 pi)	
	Sur le devant	Sur le côté	Sur le devant	Sur le côté	Sur le devant	Sur le côté	Sur le devant	Sur le côté	Sur le devant	Sur le côté
<i>Avec un bras de 3,21 m (10 pi 6 po) et des patins à triples demi-crampons de 600 mm (24 po), sans godet</i>										
6,0 m (20 pi)							3 990	3 990		
							(8 820)	(8 820)		
4,5 m (15 pi)							4 450	4 300	3 860	3 010
							(9 720)	(9 260)	(7 970)	(6 460)
3,0 m (10 pi)			9 490	9 490	6 380	6 290	5 250	4 100	4 430	2 920
			(20 200)	(20 200)	(13 780)	(13 580)	(11 420)	(8 860)	(9 530)	(6 300)
1,5 m (5 pi)					8 180	5 840	6 030	3 890	4 320	2 820
					(17 680)	(12 610)	(13 000)	(8 410)	(9 300)	(6 090)
Niveau du sol			5 230	5 230	9 110	5 540	5 850	3 730	4 230	2 740
			(12 030)	(12 030)	(19 590)	(11 960)	(12 600)	(8 050)	(9 110)	(5 910)
-1,5 m (-5 pi)	4 510	4 510	7 960	7 960	8 970	5 430	5 750	3 640	4 180	2 700
	(10 100)	(10 100)	(18 130)	(18 130)	(19 280)	(11 700)	(12 400)	(7 870)	(9 030)	(5 840)
-3,0 m (-10 pi)	7 770	7 770	12 270	10 290	8 990	5 440	5 760	3 650		
	(17 490)	(17 490)	(28 040)	(22 100)	(19 320)	(11 730)	(12 410)	(7 880)		
-4,5 m (-15 pi)	12 210	12 210	11 870	10 570	8 250	5 580				
	(27 670)	(27 670)	(25 530)	(22 720)	(17 670)	(12 060)				
<i>Avec un bras de 3,21 m (10 pi 6 po) et des patins à triples demi-crampons de 700 mm (28 po), sans godet</i>										
6,0 m (20 pi)							3 990	3 990		
							(8 820)	(8 820)		
4,5 m (15 pi)							4 450	4 360	3 860	3 060
							(9 720)	(9 410)	(7 970)	(6 580)
3,0 m (10 pi)			9 490	9 490	6 380	6 380	5 250	4 170	4 510	2 980
			(20 200)	(20 200)	(13 780)	(13 780)	(11 420)	(9 000)	(9 710)	(6 410)
1,5 m (5 pi)					8 180	5 940	6 140	3 960	4 400	2 870
					(17 680)	(12 820)	(13 230)	(8 560)	(9 480)	(6 200)
Niveau du sol			5 230	5 230	9 280	5 640	5 960	3 800	4 310	2 790
			(12 030)	(12 030)	(19 950)	(12 180)	(12 840)	(8 200)	(9 290)	(6 020)
-1,5 m (-5 pi)	4 510	4 510	7 960	7 960	9 140	5 530	5 860	3 710	4 260	2 750
	(10 100)	(10 100)	(18 130)	(18 130)	(19 640)	(11 920)	(12 630)	(8 010)	(9 210)	(5 950)
-3,0 m (-10 pi)	7 770	7 770	12 270	10 480	9 160	5 540	5 860	3 720		
	(17 490)	(17 490)	(28 040)	(22 490)	(19 680)	(11 950)	(12 650)	(8 030)		
-4,5 m (-15 pi)	12 210	12 210	11 870	10 750	8 250	5 680				
	(27 670)	(27 670)	(25 530)	(23 110)	(17 670)	(12 280)				
<i>Avec un bras de 3,21 m (10 pi 6 po) et des patins à triples demi-crampons de 800 mm (32 po), sans godet</i>										
6,0 m (20 pi)							3 990	3 990		
							(8 820)	(8 820)		
4,5 m (15 pi)							4 450	4 410	3 860	3 100
							(9 720)	(9 520)	(7 970)	(6 660)
3,0 m (10 pi)			9 490	9 490	6 380	6 380	5 250	4 220	4 570	3 010
			(20 200)	(20 200)	(13 780)	(13 780)	(11 420)	(9 110)	(9 840)	(6 500)
1,5 m (5 pi)					8 180	6 010	6 150	4 010	4 460	2 910
					(17 680)	(12 980)	(13 350)	(8 660)	(9 610)	(6 280)
Niveau du sol			5 230	5 230	9 400	5 720	6 040	3 850	4 370	2 830
			(12 030)	(12 030)	(20 220)	(12 340)	(13 010)	(8 310)	(9 420)	(6 110)
-1,5 m (-5 pi)	4 510	4 510	7 960	7 960	9 270	5 600	5 940	3 760	4 320	2 790
	(10 100)	(10 100)	(18 130)	(18 130)	(19 910)	(12 070)	(12 800)	(8 120)	(9 340)	(6 030)
-3,0 m (-10 pi)	7 770	7 770	12 270	10 610	9 280	5 610	5 950	3 770		
	(17 490)	(17 490)	(28 040)	(22 780)	(19 950)	(12 110)	(12 820)	(8 140)		
-4,5 m (-15 pi)	12 210	12 210	11 870	10 890	8 250	5 760				
	(27 670)	(27 670)	(25 530)	(23 400)	(17 670)	(12 440)				

200 DE CATÉGORIE G

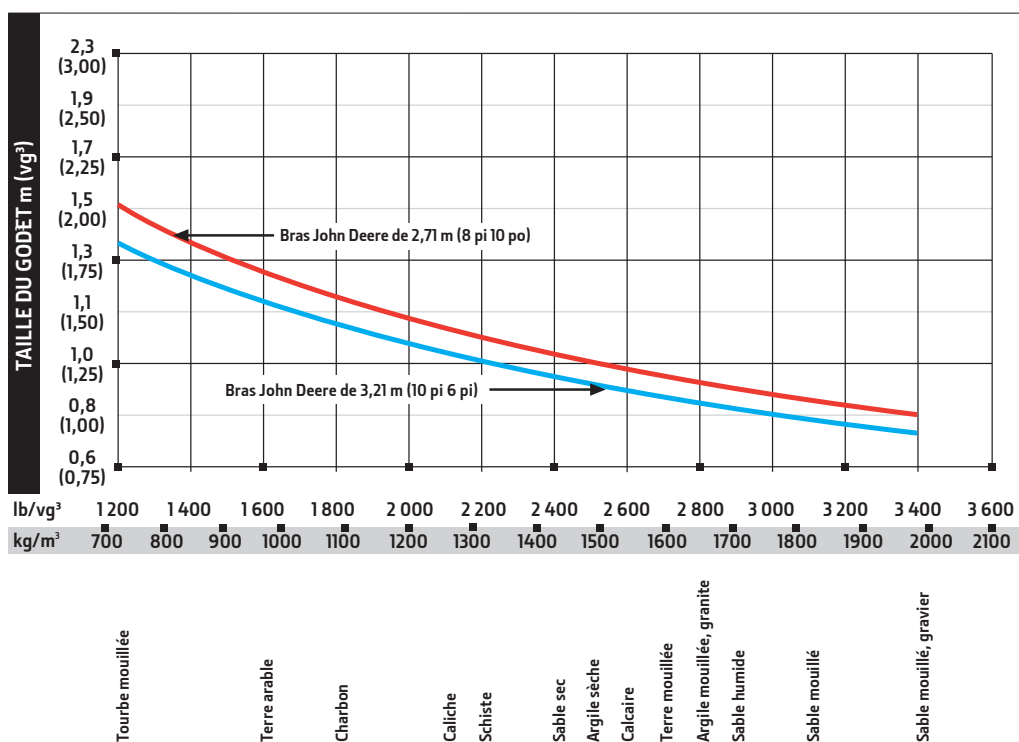
Bien que les renseignements, les images et les descriptions fournis soient d'ordre général, certains textes et illustrations peuvent contenir des options ou des accessoires qui NE sont PAS nécessairement offerts dans toutes les régions. De plus, dans certains pays, il peut être nécessaire de modifier les produits et accessoires ou d'en ajouter pour assurer la conformité avec les réglementations locales en vigueur.

Godets 200 de catégorie G

Une gamme complète de godets est offerte pour répondre à une grande variété d'applications. La force d'excavation tient compte de l'augmentation de puissance. Les godets sont équipés de série de dents de godet de la série TK de John Deere. Vous disposez de plusieurs types de dents par l'intermédiaire de John Deere Parts. Les coupeaux latéraux en option ajoutent 150 mm (6 po) à la largeur du godet. Les capacités sont exprimées en valeurs nominales SAE.

Type de godet	Largeur du godet		Capacité du godet		Poids du godet		Rayon entre l'axe du godet et le bord tranchant		Rayon entre l'axe du godet et la pointe de la dent		Nombre de dents
	mm	po	m ³	vg ³	kg	lb	mm	po	mm	po	
Renforcé	610	24	0,42	0,55	639	1 409	1 290	50,8	1 417	55,8	3
	762	30	0,57	0,74	710	1 566	1 290	50,8	1 417	55,8	4
	915	36	0,72	0,94	798	1 760	1 290	50,8	1 417	55,8	5
	1 065	42	0,87	1,14	864	1 905	1 290	50,8	1 417	55,8	5
	1 220	48	1,02	1,34	947	2 088	1 290	50,8	1 417	55,8	6

Guide de sélection de godets*



*Communiquez avec votre concessionnaire John Deere pour une sélection optimale de godets et d'accessoires. Ces recommandations sont faites en fonction d'une utilisation moyenne dans des conditions générales. Ne comprend pas les équipements en option tels que les pouces et les coupleurs. Il est possible d'utiliser des godets plus larges avec des matériaux légers, des travaux à plat et à niveau, des matériaux moins compactés et des applications de chargement comme l'excavation intensive dans des conditions idéales. Il est recommandé d'utiliser les petits godets pour les conditions défavorables telles que les applications à ras, les terrains rocailleux et les surfaces accidentées. La capacité du godet est exprimée d'après la valeur nominale SAE.

Équipement supplémentaire

Légende : ● De série ▲ En option ou spécial
Consultez votre concessionnaire John Deere pour en savoir plus.

200 G Moteur

- Système de ralenti automatique
- Tendeur automatique de courroies
- Batteries (2 x 12 volts)
- Vase d'expansion
- Épurateur d'air double à réservoir à charbon actif sec
- Commande électronique du moteur
- Protège-ventilateur (conforme à la norme SAE J1308)
- Liquide de refroidissement du moteur à -37 °C (-34 °F)
- Filtre à carburant avec séparateur d'eau

200 G Moteur (suite)

- Soupape d'arrêt du carburant
- Filtre à huile plein débit
- Turbocompressée avec refroidisseur d'air de suralimentation
- Ventilateur de refroidissement aspirant à vitesse variable et commande électronique
- Intervalles de vidange d'huile à moteur de 500 heures
- Capacité à ras bord de 70 % (35 °)
- Vanne d'échantillonnage d'huile à moteur
- Filtre de fluide d'échappement diesel (DEF) pour moteur avec cylindres en ligne
- Arrêt automatique programmable

200 G Moteur (suite)

- ▲ Filtre de carburant très robuste
 - ▲ Chauffetette de liquide de refroidissement du moteur
- ### Système hydraulique
- Vanne à dérive réduite pour la flèche abaissée, bras en place
 - Section de la soupape du système hydraulique auxiliaire
 - Frein de rotation automatique actionné par ressort et desserré par pression hydraulique
 - Réglages du débit du système hydraulique auxiliaire sur l'écran
 - Levage mécanique automatique

Équipement supplémentaire (suite)

Légende : ● De série ▲ En option ou spécial Consultez votre concessionnaire John Deere pour en savoir plus.

200 G Système hydraulique (suite)

- Intervalles de vidange de l'huile hydraulique de 5 000 heures
- Vanne d'échantillonnage d'huile hydraulique
- Soupape de changement de configuration
- Système de gestion hydraulique PowerWise Plus™
- ▲ Conduites auxiliaires à haut débit avec levier de fonction auxiliaire (AFL) et réglage de la pression de sûreté auxiliaire
- ▲ Commandes électriques et pilotes auxiliaires
- ▲ Colis de voyant de colmatage du filtre hydraulique
- ▲ Dispositif de contrôle pour abaissement de charge
- ▲ Commande de propulsion à pédale unique
- ▲ Conduites hydrauliques auxiliaires à débit élevé avec soupapes d'arrêt doubles

Train de roulement

- Transmission à planétaire avec moteurs à pistons axiaux
- Écrans du moteur de propulsion
- Frein de propulsion automatique actionné par ressort et desserré par pression hydraulique
- Guides d'extrémité, tendeur avant et centre
- Propulsion à deux vitesses avec transmission automatique
- Galets de soutien supérieurs (2)
- Chenilles d'entraînement étanches et lubrifiées
- Couverts de chenilles renforcés
- ▲ Patins à triples demi-crampons, 600 mm (24 po)
- ▲ Patins à triples demi-crampons, 700 mm (28 po)
- ▲ Patins à triples demi-crampons, 800 mm (32 po)

Structure supérieure

- Rétroviseurs droit et gauche
- Verrouillages de protection contre le vandalisme avec clé de contact : porte de la cabine / portes de service / boîte à outils
- Grille à débris dans le panneau latéral
- Filtres à huile à moteur et à carburant montés à distance

Fixations avant

- Système centralisé de lubrification
- Joints d'étanchéité contre la saleté sur toutes les goupilles du godet
- Moins de flèche et de bras
- Bagues imprégnées d'huile
- Plaques de poussée renforcées à la résine
- Revêtement thermique en carbure de tungstène sur le joint du bras au godet
- ▲ Bras, 2,71 m (8 pi 10 po)
- ▲ Bras, 3,21 m (10 pi 6 po)

200 G Fixations avant (suite)

- ▲ Raccords et commandes de coupleur hydraulique intégrés en usine
- ▲ Attelages rapides de fixation
- ▲ Vérin de flèche avec tuyauterie au châssis principal pour moins de flèche et de bras
- ▲ Godets : renforcé/dents et couteaux latéraux
- ▲ Fixations de matériaux/pouces hydrauliques

Poste de conduite de l'opérateur

- Cadre de protection contre le renversement (ROPS) conforme à la norme ISO 12117-2
- Positions de commande réglables indépendamment (leviers vers siège, siège vers pédales)
- Radio AM/FM
- Climatiseur automatique/climatiseur/ chauffage/pressuriseur
- Compartiment intégré de rangement du livret d'entretien et livret
- Prise d'alimentation pour téléphone cellulaire, 12 volts, 60 watts, 5 ampères
- Crochet à vêtements
- Siège en tissu à suspension de série à suspension mécanique avec accoudoirs réglables de 100 mm (4 po)
- ▲ Siège chauffé en tissu à suspension pneumatique haut de gamme avec accoudoirs réglables de 100 mm (4 po)
- Tapis
- Essuie-glace avant à vitesses intermittentes
- Jauges (lumineuses) : fluide d'échappement diesel (FED)/liquide de refroidissement du moteur/carburant
- Klaxon électrique
- Horomètre électrique
- Levier d'arrêt hydraulique, toutes les commandes
- Commande de réchauffement hydraulique
- Éclairage intérieur
- Grand porte-gobelet
- Infocentre
- Sélecteurs de mode (lumineux) : modes d'alimentation (2)/modes de déplacement (2 avec transmission automatique)/mode de fonctionnement (1)
- Moniteur LCD couleur multifonctionnel avec : capacité diagnostique/capacité multilingue/ suivi de maintenance/horloge/surveillance du système avec fonctionnalités d'alarme : indicateur d'autorallenti, indicateur lumineux d'obstruction d'épurateur d'air du moteur, vérification du moteur, indicateur lumineux et alarme sonore de température du liquide de refroidissement du moteur, indicateur lumineux et alarme sonore de pression d'huile du moteur, indicateur lumineux de charge d'alternateur, indicateur lumineux de niveau bas de carburant, indicateur lumineux de niveau DEF

200 G Poste de conduite de l'opérateur (suite)

- et alarme sonore, indicateur d'alerte de code de défaut, indicateur de mode d'essai-glace, indicateur de fonction des phares et indicateur lumineux de mode de travail
 - Alarme de mouvement avec interrupteur d'annulation (conforme à la norme SAE J994)
 - Interrupteur d'augmentation de puissance sur le levier de commande droit
 - Commutateurs de commande de système hydraulique auxiliaire dans le levier de console droit
 - Configuration à 2 leviers SAE
 - Ceinture de sécurité non rétractable de 76 mm (3 po)
 - Vitre teintée
 - Trappe supérieure teintée transparente
 - Compartiment pour boisson chaude ou froide
 - Port de charge USB
 - ▲ Siège chauffant à suspension pneumatique
 - ▲ Convertisseurs radio de 24 à 12 V CC, 10 A
 - ▲ Voyant lumineux de colmatage du filtre à huile hydraulique
 - ▲ Écrans de protection pour l'avant, l'arrière et le côté de la cabine
 - ▲ Protection antivandalisme pour vitres
 - ▲ Débit réglable sur l'écran et système de pression hydraulique auxiliaire avec levier de fonction auxiliaire (AFL)
- ## Système électrique
- Alternateur de 100 ampères
 - Circuits à multifusible à lame
 - Couvercles de la borne positive de la batterie
 - Système de communication sans fil JDLINK™ (offert dans certains pays seulement; communiquez avec votre concessionnaire pour connaître les détails)
 - Caméra de rétrovisée
 - ▲ Faisceau de câblage d'extension de la cabine
- ## Phares
- Phares de travail : LED (1 sur le côté gauche de la flèche, 1 sur le châssis)
 - ▲ Colis de voyants LED : 2 montés à l'avant de la cabine/1 monté à l'arrière de la cabine/1 monté sur la flèche/1 monté dans la boîte à outils
 - ▲ Jeux de voyants LED haut de gamme
- ## Ensemble de garniture
- Niveau 1 : Siège mécanique et phares de travail LED avant de série
 - ▲ Niveau 2 : Siège chauffant à suspension pneumatique et phares de travail LED avant de série
 - ▲ Niveau 3 : Siège chauffant à suspension pneumatique, phares de travail LED avant haut de gamme et système d'échappement noir

Bien que les renseignements, les images et les descriptions fournis soient d'ordre général, certains textes et illustrations peuvent contenir des options ou des accessoires qui NE sont PAS nécessairement offerts dans toutes les régions. De plus, dans certains pays, il peut être nécessaire de modifier les produits et accessoires ou d'en ajouter pour assurer la conformité avec les réglementations locales en vigueur.

La puissance nette du moteur comprend les accessoires de série, y compris l'épurateur d'air, le système d'échappement, l'alternateur et le ventilateur de refroidissement aux conditions d'essai indiquées dans la norme ISO 9249. Aucun déclassement n'est requis jusqu'à une altitude de 3 050 m (10 000 pi). Les spécifications et les dessins peuvent être modifiés sans préavis. Dans la mesure du possible, les spécifications sont conformes aux normes SAE. Sauf mention contraire, ces spécifications s'appliquent aux machines avec un godet polyvalent de 1 067 mm (42 po), 0,93 m³ (1,31 vg³) et 666 kg (1 468 lb); un bras de 3,21 m (10 pi 6 po); un contrepoids de 3 900 kg (8 598 lb); des patins à triples demi-crampons de 800 mm (32 po); un réservoir de carburant plein; et un opérateur de 79 kg (175 lb).




ME200GAUCF (22-11)

 **JOHN DEERE**