

DÉBARDEUSE À BOGIE 768L-II



JOHN DEERE





DÉBARDEUSE À BOGIE 768L-II

GUERRIÈRE FIABLE DANS LES BOIS.

Lorsque des abatteurs comme vous nous disent ce dont ils ont besoin pour réussir dans les bois et sur la jetée, nous les écoutons et nous nous mettons ensuite au travail pour concrétiser leurs idées. En réponse à quelques-unes de vos meilleures idées, la débardeuse à bogie 768L-II de John Deere possède de puissantes caractéristiques de performance et de durabilité qui vous aideront à rester opérationnel longtemps et en meilleur état de marche. Nos mises à niveau les plus récentes sont le fruit d'années de perfectionnement continu qui ont abouti à une machine éprouvée, simple à utiliser, facile à entretenir et fiable à posséder. Le modèle 768L-II est plus que prêt à vous aider à effectuer des tâches dans les bois.

Change la donne sur le terrain

Pour les travaux dans des conditions humides et boueuses, la débardeuse à bogie 768L-II peut changer la donne. Combinant une capacité de traction et une portance tenaces avec une pression au sol réduite, cette spécialiste à six roues est conçue pour transporter des charges importantes sur de plus longues distances.

Le meilleur des deux mondes

La transmission à variation continue (CVT) combine l'efficacité d'une transmission à entraînement direct à la fluidité et à la facilité d'utilisation d'un entraînement hydrostatique. La détection automatique de la charge permet à la transmission CVT de fournir un effort de couple et de traction selon les besoins afin de maintenir la vitesse maximale établie par l'opérateur, de réduire l'usure du moteur, d'optimiser l'économie de fluides et d'éliminer le changement manuel de vitesse.

Grande et solide

Offerte en option sur le modèle 768L-II, la pince de 2,07 m² (22,3 pi²) vous aide à transporter plus de bois en faisant moins de déplacements. La force de serrage accrue de la pince offre une pression constante, afin que les opérateurs soient moins susceptibles de perdre des rondins, même si le chargement subit des secousses.



JUSQU'À 22,3 PI² :

**LA CAPACITÉ DE LA PINCE
AUGMENTE LA FLEXIBILITÉ**

Équilibre de puissance

Le modèle 768L-II est doté d'essieux de bogie équilibrés qui aident à réduire les vibrations de la machine pour offrir une conduite confortable et fluide, ainsi qu'une traction et une flottation exceptionnelles sur les terrains humides et boueux.

Verrouillage du différentiel indépendant de l'essieu

Vous pouvez engager les essieux avant et arrière, ou seulement l'essieu avant ou arrière au besoin, pour manœuvrer sur un terrain difficile.

Une question de disponibilité

Le tracé simplifié des systèmes électriques et hydrauliques améliore la fiabilité et facilite l'entretien. Une meilleure protection des câbles et des tuyaux minimise l'usure et la flexion. Les composants électriques sont construits de manière durable pour résister aux utilisations rigoureuses en forêt et prolonger la durée de vie.

Utilisation sans effort

Les commandes électrohydrauliques installées dans l'accoureur permettent de contrôler du bout des doigts toutes les fonctions de la machine. La direction par levier de commande fournit un contrôle fluide et intuitif de la direction ainsi que de la vitesse au sol.

DÉBARDEUSE À BOGIE 768L-II

FAITES TRAVAILLER LA TECHNOLOGIE DANS LES BOIS ET AU BUREAU.

Coordonnez vos activités ainsi que la productivité de votre équipe partout où votre travail vous emmène grâce à la foresterie de précision et aux solutions technologiques de base de John Deere.

CARACTÉRISTIQUES

Une intelligence centrale

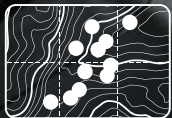
Votre machine forestière John Deere arrive de l'usine équipée d'un ensemble puissant de technologies et de capacités déjà intégrées. Chacune joue un rôle important dans la gestion de la santé et de la performance de l'ensemble de votre parc d'équipement :

- Le **John Deere Operations Center™** vous permettent de suivre vos équipements, de voir quelles machines fonctionnent et de savoir si elles sont utilisées correctement et au maximum de leur productivité et de leur efficacité.
- La solution **John Deere Connected Support** tire parti d'outils de concessionnaires et d'usine conçus pour améliorer la productivité et le temps de disponibilité, tout en réduisant les coûts d'exploitation quotidiens.
- La **capacité de programmation et de diagnostic** à distance de John Deere Connected Support permet à votre concessionnaire de vous avertir de tout problème concernant votre machine, souvent avant que vous ne le sachiez vous-même, et de trouver des solutions sans vous facturer la visite d'un technicien sur votre chantier.
- Notre approche double évoluée sur **l'état des machines** combine l'expertise des spécialistes en technologie de votre concessionnaire John Deere avec celle des spécialistes des données de notre centre de surveillance de l'état des machines (CSEM). Dans le cadre de l'utilisation de John Deere Connected Support, des renseignements sur des milliers de machines connectées circulent dans le CSEM, ce qui permet à ses spécialistes de repérer des tendances et de mettre en place de nouveaux protocoles améliorés de maintenance préventive et de réparation.

Une foresterie de précision

Éliminez les incertitudes en matière de planification, de mise en œuvre et de surveillance de votre exploitation forestière. Les outils de notre système de planification et de surveillance de la production sont mis au point à partir des caractéristiques de base de la technologie de série sur chaque machine forestière John Deere pour obtenir un puissant éventail de possibilités :

- Le système de **Cartes TimberMatic™** est une solution logicielle intégrée innovante qui vous aide à repenser vos chantiers. Les affichages de production en temps réel, les itinéraires optimisés et les connexions sans fil partagées entre les machines facilitent votre exploitation forestière comme jamais et la font passer au niveau supérieur.
- **TimberManager™** est une solution Web pour ordinateurs personnels, tablettes et téléphones mobiles qui vous permet de suivre la progression sur le chantier. Combiné avec les Cartes TimberMatic, ce logiciel offre une visibilité complète sur vos activités, des terrains récoltés à des machines spécifiques, afin de vous permettre de rationaliser la communication, d'analyser les tâches et d'augmenter la productivité :
 - La **télésurveillance** permet de suivre l'état et les performances de votre parc de véhicules, où que vous vous trouviez.
 - Le **suivi précis de la progression** vous permet d'établir des objectifs que votre équipe doit atteindre tout au long de la journée.
 - L'**affichage de la production en temps réel** indique la progression, notamment du nombre d'arbres, de la zone récoltée et du tonnage estimé.
 - La **cartographie simplifiée** des données de la machine et le suivi des emplacements par GPS montrent le nombre précis de troncs et de rondins.
 - Les **misés à jour en temps réel** vous permettent d'ajuster le cours ou d'éliminer les tâches au besoin pour maintenir un flux de travaux régulier.
 - L'**optimisation du parc** va au-delà de la gestion de la machine afin d'améliorer l'efficacité de votre entreprise.



Les outils de **FORESTERIE DE PRÉCISION** de John Deere

PERMETTENT LA PLANIFICATION
ET LE SUIVI DE LA PRODUCTION

768L-II

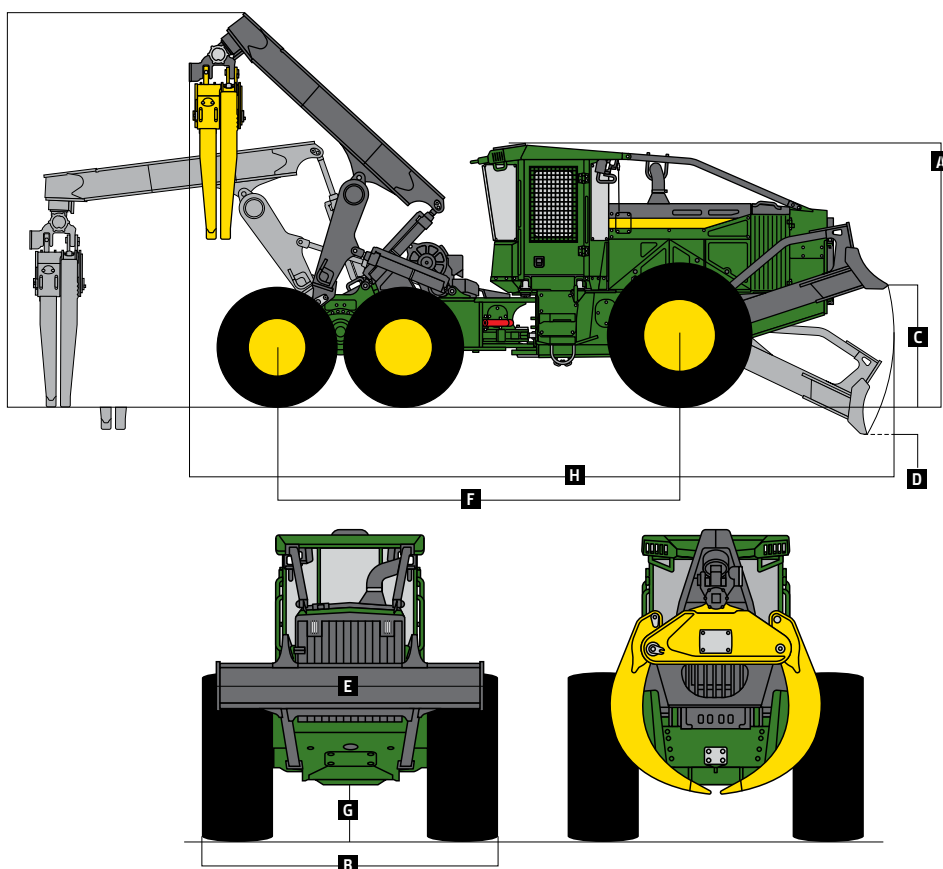
SPÉCIFICATIONS DE LA DÉBARDEUSE À BOGIE

Moteur		768L-II	
Modèle et fabricant	PowerTech™ PSS de 9,0 L de John Deere	PowerTech™ Plus de 9,0 L de John Deere	PowerTech de 9,0 L de John Deere
Normes relatives aux émissions hors route	Catégorie finale 4 de l'EPA (FT4)/ Phase V de l'UE	Catégorie 3 de l'EPA/Phase IIIA de l'UE	Catégorie 2 de l'EPA/Phase II de l'UE
Puissance brute	210 kW (281 HP) à 1 800 tr/min	210 kW (281 HP) à 1 800 tr/min	210 kW (281 HP) à 1 800 tr/min
Couple brut	1 276 N·m (941 lb-pi) à 1 400 tr/min	1 276 N·m (941 lb-pi) à 1 400 tr/min	1 276 N·m (941 lb-pi) à 1 400 tr/min
Cylindrée du moteur	9,0 L (549 po ³)	9,0 L (549 po ³)	9,0 L (549 po ³)
Système d'alimentation en carburant	Rampe commune à haute pression	Rampe commune à haute pression	Rampe commune à haute pression
Aspiration	Par turbocompresseur et refroidisseur d'air de suralimentation	Par turbocompresseur et refroidisseur d'air de suralimentation	Par turbocompresseur et refroidisseur d'air de suralimentation
Refroidissement		Radiateur à usage intensif avec réservoirs de désaération continue et d'expansion	
Entraînement du ventilateur	Hydraulique, à vitesse variable, réversible		
Groupe motopropulseur		Transmission à variation continue (CVT)	
Transmission	6		
Plages de vitesses, marche avant et marche arrière	0 à 17,97 km/h (0 à 11,16 mi/h) – 6 configurations de plages de vitesses disponibles		
Vitesse de déplacement maximale avec des pneus avant 30,5-32	Essieu très robuste, extralarge et plus résistant (SWEDA™) 1425 à l'avant/essieu de bogie à l'arrière		
Essieux	30 degrés		
Oscillation de l'essieu avant, d'une butée à l'autre	Verrouillage du différentiel à blocage hydraulique et à enclenchement à la volée		
Différentiel (avant et arrière)	Complètement hydraulique, levier de commande		
Direction	45 degrés dans chaque direction		
Angle d'articulation	À disques humides intérieurs avec refroidissement à l'huile et essieux arrière et avant		
Freins de service	Actionné automatiquement par ressort, desserré par pression hydraulique, étanche et lubrifié, à plusieurs disques humides		
Frein de stationnement			
Système hydraulique		Circuit ouvert, piston axial, cylindrée variable	
Pompe principale	85 cm ³ /rév. (5,19 po ³ /rév.)		
Cylindrée maximale			
Système électrique		24 V	
Tension	2		
Nombre de batteries (12 V)	950 ADF		
Capacité des batteries (chacune)	150 A		
Capacité de l'alternateur	11		
Phares (en option)			
Pinces à double fonction		3,7 m (12 pi)	
Flèche	De série		
De série	Ouverture 3 785 mm (149 po)		
Ouverture	Aire 1,77 m ² (19,1 pi ²)		
Aire	En option		
En option	Ouverture 3 886 mm (153 po)		
Ouverture	Aire 1,63 m ² (17,5 pi ²)		
Aire	En option		
En option	Ouverture 3 886 mm (153 po)		
Ouverture	Aire 2,07 m ² (22,3 pi ²)		
Aire	Commande de la pince		
Commande de la pince	Levier de commande		
Capacités de remplissage		352,0 L (93,0 gal)	
Réservoir de carburant	De série		
De série	En option 496,6 L (131,2 gal)		
En option	Réservoir hydraulique 123,6 L (32,6 gal)		
Réservoir hydraulique	Réservoir du fluide d'échappement diesel (FED) 19,9 L (5,2 gal)		
Réservoir du fluide d'échappement diesel (FED)			
Poids en ordre de marche		23 697 kg (52 245 lb)	
Poids de la machine			
Lame de boteur		Bord tranchant remplaçable (RCE) de série	
Type	2 962,4 mm (116,6 po)		
Largeur	691,0 mm (27,2 po)		
Hauteur	Commande de la lame		
Commande de la lame	Levier de commande		

Bien que les renseignements, les images et les descriptions fournis soient d'ordre général, certains textes et illustrations peuvent contenir des options ou des accessoires qui ne sont PAS nécessairement offerts dans toutes les régions. De plus, dans certains pays, il peut être nécessaire de modifier les produits et accessoires ou d'en ajouter pour assurer la conformité avec les réglementations locales en vigueur.

Treuil		768L-II
Commande du treuil	Commande par levier, entraînement hydraulique	
Capacité du câble	Treuil 4000 à 2 vitesses avec tambour de 204 mm (8,03 po)	
15,8 mm (5/8 po)	77,4 m (252 pi)	
19,1 mm (3/4 po)	54,6 m (177 pi)	
22,2 mm (7/8 po)	39,3 m (128 pi)	
25,4 mm (1 po)	30,7 m (100 pi)	
Traction nominale – Câble de 15,8 mm (5/8 po)	<i>Tambour à nu à l'arrêt</i>	
Basse vitesse	213,5 kN (47 997 lb)	
Vitesse élevée	142,3 kN (31 990 lb)	
Vitesse nominale – Câble de 15,8 mm (5/8 po)	<i>Tambour à nu à 1 800 tr/min</i>	
Basse vitesse	13,4 m/min (44 pi/min)	
Vitesse élevée	20,1 m/min (66 pi/min)	
Dimensions de la machine		
	<i>Double fonction</i>	
Dimension des pneus	Essieu avant 30,5-32 / essieu arrière 780/50-28,5	
A Hauteur totale	3 365 mm (132,5 po)	
B Largeur totale	3 508 mm (138,1 po)	
C Hauteur maximale de levage de la lame au-dessus du sol	1 517 mm (59,7 po)	
D Force maximale d'excavation de la lame sous le niveau du sol	359 mm (14,1 po)	
E Largeur de la lame de buteur	2 962,4 mm (116,6 po)	
F Empattement	4 416,7 mm (173,8 po)	
G Garde au sol	557 mm (21,9 po)	
H Longueur totale	9 075,3 mm (357,2 po)	

Débardeuse à bogie 768L-II avec pince à double fonction



Bien que les renseignements, les images et les descriptions fournis soient d'ordre général, certains textes et illustrations peuvent contenir des options ou des accessoires qui ne sont PAS nécessairement offerts dans toutes les régions. De plus, dans certains pays, il peut être nécessaire de modifier les produits et accessoires ou d'en ajouter pour assurer la conformité avec les réglementations locales en vigueur.



Communiquez avec nous pour en savoir plus.

JohnDeere.com/Skidders
fr.JohnDeere.ca/debardeuses



MSK768LIUCF (23-08)



JOHN DEERE