

644 G

Chargeuse à roues



JOHN DEERE



CHARGEUSE À ROUES
644 DE LA CATÉGORIE G

TERRE À TERRE.

La chargeuse 644 de la Catégorie G fiable et économique fait tout le travail. De l'empilage et du chargement d'un camion ou d'une trémie aux tâches de chargement et de transport et à la gestion de matériaux, cette chargeuse à roues de taille moyenne accomplit le travail. Son coût d'acquisition initial réduit ne signifie pas que vous devez sacrifier la qualité et le soutien. La chargeuse 644 de la Catégorie G offre la fiabilité robuste et la facilité d'exploitation auxquelles vous vous attendez de la part de John Deere : une entreprise avec plus d'un demi siècle d'expérience en conception et en fabrication de chargeuses à roues d'exception.



+



FIABILITÉ

FACILE
D'ENTRETIEN

CARACTÉRISTIQUES

Conception et fiabilité éprouvées

Le modèle 644 de la Catégorie G de John Deere tire parti des composants et de la technologie dont nos chargeuses des séries actuelles et précédentes disposent depuis des décennies. Le système de groupe motopropulseur ainsi que les systèmes hydraulique et électrique sont le résultat de milliers d'heures d'expérience éprouvée sur le terrain.

Coûts d'entretien et d'exploitation minimaux

Les intervalles d'entretien prolongés ainsi que les coûts liés aux pièces et aux fluides sur plus de 12 000 heures d'utilisation sont jusqu'à 14 % inférieurs à ceux du plus proche concurrent*.

Tranquillité d'esprit

Le réputé soutien de John Deere et le soutien du concessionnaire, la disponibilité des pièces et la garantie aident à maintenir vos clients en état de marche.

*En fonction des événements d'entretien prévus par le fabricant, jusqu'à 12 000 heures d'utilisation en date d'août 2020. Calculé en utilisant les prix suggérés en août 2020 par le fabricant pour les pièces et les fluides du fabricant d'équipement en dollars des États-Unis. Les coûts de main-d'œuvre ne sont pas inclus.

TROUVEZ VOTRE MODÈLE



PRODUITS DE POINTE

Produits haut de gamme avec une technologie innovante



PERFORMANCES EXCEPTIONNELLES

Caractéristiques et performances avancées



ROBUSTE ET FIABLE

Capacités et valeur éprouvées



Entretien simplifié

Tous les points d'entretien quotidien, y compris celui pour le carburant, sont groupés au niveau du sol du côté gauche pour un accès facile. Les portes à charnière permettent un accès dégagé au moteur, au système de refroidissement et à d'autres composants. Le système de refroidissement est isolé du compartiment moteur, de sorte que le ventilateur tire l'air frais qui n'est pas préchauffé par les refroidisseurs.

Optimise la polyvalence sur le chantier

En plus des options actuelles de Catégories P et X, le coupleur est compatible avec les godets et les accessoires de la chargeuse de la série K afin de contribuer à optimiser l'utilisation de la machine et la polyvalence du parc.

Confort de la cabine

La cabine spacieuse comprend des commandes par levier, des pédales et un module de commande étanche placés de façon ergonomique. Le levier de commande monté sur le côté droit du siège comprend un commutateur FNR intégré. Le siège pneumatique en option augmente le confort de l'opérateur.

Commandes faciles à utiliser

La chargeuse 644 de la Catégorie G est dotée de commandes communes faciles à utiliser pour les opérateurs débutants et expérimentés. Le verrouillage du différentiel avant offert en option fournit une traction supplémentaire sur des terrains boueux ou meubles. L'utilisation des commandes pilotes est intuitive. L'ouverture de la hauteur de flèche et le retour au transport réglables en cabine ainsi que le retour à l'excavation peuvent être facilement activés à partir du pavé tactile pratique, ce qui accélère la production dans les applications répétitives.

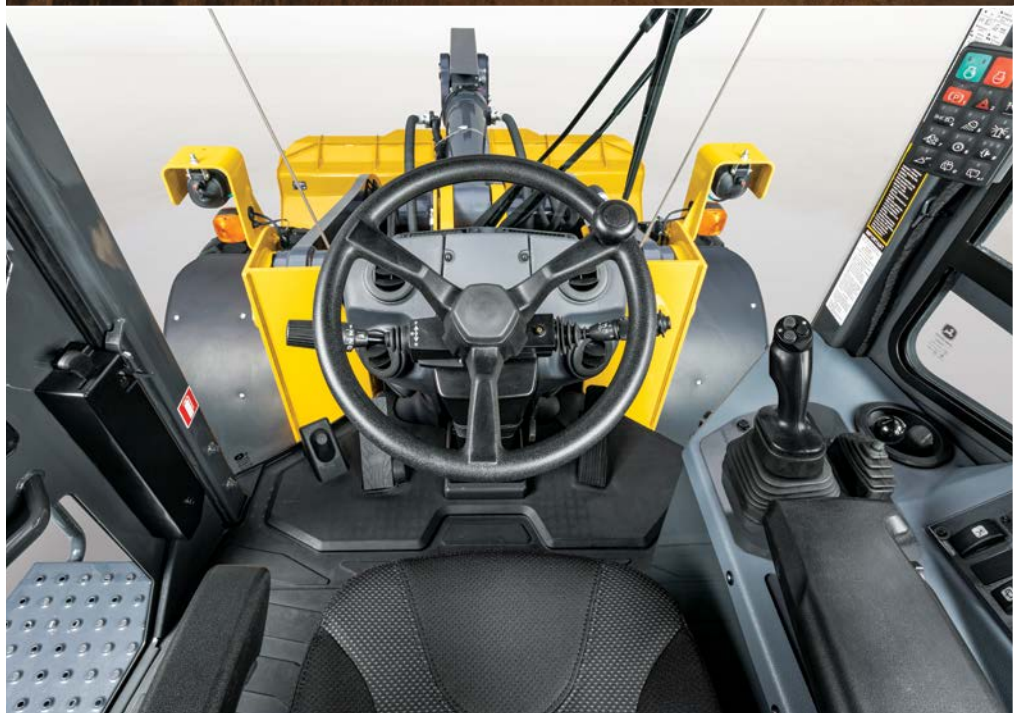


+



ÉPROUVÉE
SUR LE
CHANTIER

FACILE À
UTILISER



CHARGEUSE À ROUES 644 DE LA CATÉGORIE G

Machines connectées

L'équipement de construction John Deere est offert avec une connectivité de base, sans abonnement ni renouvellement annuel. Analysez les données essentielles de la machine, faites le suivi de l'utilisation, examinez les alertes de diagnostic et plus encore à partir du **Centre des opérations John Deere™**. Le Centre des opérations active également **John Deere Connected Support™**, qui utilise les données de milliers de machines connectées pour résoudre de manière proactive les problèmes avant qu'ils surviennent. Votre concessionnaire peut aussi surveiller l'état de la machine, diagnostiquer des problèmes et même mettre à jour le logiciel de certaines machines sans avoir à se déplacer sur le chantier*.

* La disponibilité varie selon les régions. Les options ne sont pas offertes dans tous les pays.



Protection contre les débris

Le ventilateur programmable se met en mode inversé automatiquement à des intervalles prédéterminés pour garder les refroidisseurs propres tout au long de la journée. Vous pouvez également démarrer des cycles de nettoyage individuels à partir de l'écran.

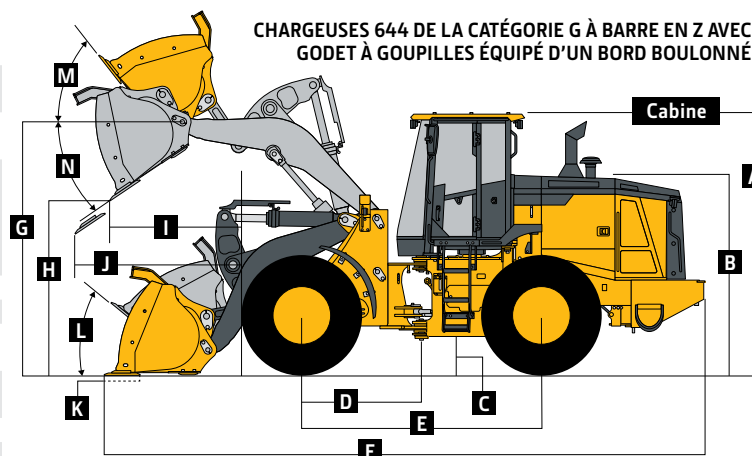
SPÉCIFICATIONS DE LA CHARGEUSE À ROUES 644 DE CATÉGORIE G

Bien que les renseignements, les images et les descriptions fournis soient en général de série, certains textes et illustrations peuvent comporter des options ou des accessoires qui ne sont PAS nécessairement offerts dans toutes les régions. De plus, dans certains pays, il peut être nécessaire de modifier les produits et les accessoires ou d'en ajouter pour assurer la conformité avec les réglementations locales en vigueur.

Moteur	644 G, BARRE EN Z, CATÉGORIE 2		644 G, BARRE EN Z, CATÉGORIE 3		644 G, BARRE EN Z, CATÉGORIE FINALE 4 (CF4)	
Fabricant et modèle	John Deere PowerTech™ 6068H		John Deere PowerTech™ Plus 6068H		John Deere PowerTech™ PVS 6068H	
Norme relative aux émissions hors route	Catégorie 2 de l'EPA/Phase II de l'UE		Catégorie 3 de l'EPA/Phase IIIA de l'UE		CF4 de l'EPA/Phase V de l'UE	
Cylindres	6		6		6	
Soupapes par cylindre	4		4		4	
Cylindrée	6,8 L (414 po ³)		6,8 L (414 po ³)		6,8 L (414 po ³)	
Puissance de crête nette (ISO 9249)	175 kW (235 HP) à 1 700 tr/min		185 kW (248 HP) à 1 800 tr/min		169 kW (227 HP) à 1 800 tr/min	
Couple maximal net (ISO 9249)	1 024 N.m (755 lb-pi) à 1 400 tr/min		1 024 N.m (755 lb-pi) à 1 400 tr/min		981 N.m (724 lb-pi) à 1 400 tr/min	
Augmentation nette du couple	55 %		42 %		66 %	
Système d'alimentation en carburant (à commande électronique)	Rampe commun à haute pression		Rampe commun à haute pression		Rampe commun à haute pression	
Lubrification	Filtre amovible à passage intégral et refroidisseur intégré		Filtre amovible à passage intégral et refroidisseur intégré		Filtre amovible à passage intégral et refroidisseur intégré	
Aspiration	Turbocompressée, refroidissement par air de suralimentation		Turbocompressée, refroidissement par air de suralimentation		Turbocompressée, refroidissement par air de suralimentation	
Épureur d'air	Indicateur de restriction à deux éléments sous le capot, de type sec, sur l'écran de la cabine pour l'entretien		Indicateur de restriction à deux éléments sous le capot, de type sec, sur l'écran de la cabine pour l'entretien		Indicateur de restriction à deux éléments sous le capot, de type sec, sur l'écran de la cabine pour l'entretien	
Refroidissement	644 G, BARRE EN Z, CATÉGORIE 2/CATÉGORIE 3/CF4					
Entraînement du ventilateur	Ventilateur à entraînement hydraulique et à commande proportionnelle à l'arrière des refroidisseurs					
Système électrique	644 G, BARRE EN Z, CATÉGORIE 2		644 G, BARRE EN Z, CATÉGORIE 3		644 G, BARRE EN Z, CF4	
Système électrique	24 volts avec alternateur de 80 A		24 volts avec alternateur de 80 A		24 volts avec alternateur de 100 A	
Batteries (2 x 12 volts)	950 ADF (chacune)		950 ADF (chacune)		950 ADF (chacune)	
Système de transmission						
Type	Arbre de transmission intermédiaire PowerShift™		Arbre de transmission intermédiaire PowerShift		Arbre de transmission intermédiaire PowerShift	
Convertisseur de couple	Monophasé, un étage		Monophasé, un étage		Monophasé, un étage	
Commande des vitesses	Adaptative à modulation électronique, dépendante de la charge et de la vitesse		Adaptative à modulation électronique, dépendante de la charge et de la vitesse		Adaptative à modulation électronique, dépendante de la charge et de la vitesse	
Interface opérateur	Interrupteur de marche avant, point mort et marche arrière sur le levier de commande; bouton à action rapide sur le levier hydraulique		Interrupteur de marche avant, point mort et marche arrière sur le levier de commande; bouton à action rapide sur le levier hydraulique		Interrupteur de marche avant, point mort et marche arrière sur le levier de commande; bouton à action rapide sur le levier hydraulique	
Modes de changement de vitesse	Mode automatique ou manuel (première ou deuxième) : bouton à action rapide avec 2 modes sélectionnables, rétrogradage ou passage à la vitesse supérieure et 3 paramètres de coupure d'embrayage réglables					
	4 vitesses		4 vitesses		4 vitesses	
Vitesses de déplacement maximales (avec pneus 23,5 R 25)						
	<i>Marche avant</i>	<i>Marche arrière</i>	<i>Marche avant</i>	<i>Marche arrière</i>	<i>Marche avant</i>	<i>Marche arrière</i>
Plage 1	7,1 km/h (4,4 mi/h)	7,5 km/h (4,7 mi/h)	7,1 km/h (4,4 mi/h)	7,5 km/h (4,7 mi/h)	7,1 km/h (4,4 mi/h)	7,5 km/h (4,7 mi/h)
Plage 2	11,8 km/h (7,3 mi/h)	12,5 km/h (7,7 mi/h)	11,8 km/h (7,3 mi/h)	12,5 km/h (7,7 mi/h)	11,8 km/h (7,3 mi/h)	12,5 km/h (7,7 mi/h)
Plage 3	23,5 km/h (14,6 mi/h)	24,8 km/h (15,4 mi/h)	23,2 km/h (14,4 mi/h)	24,5 km/h (15,2 mi/h)	23,4 km/h (14,5 mi/h)	24,6 km/h (15,3 mi/h)
Plage 4	37,9 km/h (23,6 mi/h)	S. O.	38,7 km/h (24,0 mi/h)	S. O.	37,6 km/h (23,3 mi/h)	S. O.
Essieux et freins	644 G, BARRE EN Z, CATÉGORIE 2/CATÉGORIE 3/CF4					
Blocs d'entraînement d'essieu	Planétaire intérieur renforcé					
Différentiels	Différentiel ouvert, verrouillage avant en option					
Oscillation de l'essieu arrière, butée à butée (avec pneus 23,5 R 25)	26 degrés (13 degrés dans chaque direction)					
Freins (conformes à la norme ISO 3450)						
De service	À commande hydraulique, rétractés par ressort, montage interne sur arbre planétaire, refroidis à l'huile, monodisques					
De stationnement	Actionné automatiquement par ressort et desserré par pression hydraulique, intégré au bloc d'entraînement d'essieu, refroidi à l'huile, à disques multiples					
Pneus et roues (voir les pages 9 et 10 pour consulter toutes les corrections à apporter en fonction des pneus)	644 G, BARRE EN Z, CATÉGORIE 2		644 G, BARRE EN Z, CATÉGORIE 3		644 G, BARRE EN Z, CF4	
	<i>Largeur au-dessus des pneus</i>		<i>Largeur au-dessus des pneus</i>		<i>Largeur au-dessus des pneus</i>	
	<i>Largeur de sculpture</i>	<i>des pneus</i>	<i>Largeur de sculpture</i>	<i>des pneus</i>	<i>Largeur de sculpture</i>	<i>des pneus</i>
Pneu diagonal Linglong 23,5-25 TL, E3/L3, 16PR	2 170 mm (85,4 po)	2 765 mm (108,9 po)	2 170 mm (85,4 po)	2 765 mm (108,9 po)	S. O.	S. O.
Pneu radial TianLi 23,5 R25, 2 Star TUL300 (E3/L3), TL	S. O.	S. O.	S. O.	S. O.	2 170 mm (85,4 po)	2 777 mm (109,3 po)
Facilité d'entretien						
Capacité de remplissage						
Réservoir de carburant avec bouchon verrouillable	300 L (79,3 gal)		300 L (79,3 gal)		300 L (79,3 gal)	
Fluide d'échappement diesel (FED)	S. O.		S. O.		15,6 L (16,5 pte)	
Système de refroidissement, moteur	30 L (31,7 pte)		30 L (31,7 pte)		34 L (35,9 pte)	
Huile moteur avec filtre amovible à centrifugation verticale	21 L (22,2 pte)		21 L (22,2 pte)		19,5 L (20,6 pte)	
Réservoir de transmission avec filtre vertical	25 L (26,4 pte)		25 L (26,4 pte)		30 L (31,7 pte)	
Huile d'essieu (avant et arrière, chacun)	25 L (26,4 pte)		25 L (26,4 pte)		25 L (26,4 pte)	
Filtre et réservoir hydraulique	100 L (26,4 gal)		100 L (26,4 gal)		100 L (26,4 gal)	
Huile de frein de stationnement (disque humide)	0,65 L (22 oz)		0,65 L (22 oz)		0,65 L (22 oz)	

Bien que les renseignements, les images et les descriptions fournis soient en général de série, certains textes et illustrations peuvent comporter des options ou des accessoires qui ne sont PAS nécessairement offerts dans toutes les régions. De plus, dans certains pays, il peut être nécessaire de modifier les produits et les accessoires ou d'en ajouter pour assurer la conformité avec les réglementations locales en vigueur.

Système et direction hydrauliques		644 G, BARRE EN Z, CATÉGORIE 2/CATÉGORIE 3/CF4
Pompe (chargeuse et direction)		Pompes à pistons axiaux à cylindrée variable; système à compensation de pression à circuit fermé
Débit nominal maximal à 3 000 kPa (435 lb/po ²) et 2 250 tr/min		330 l/min (87 gal/min)
Pression de décharge du système (chargeuse et direction)		23 100 kPa (3 350 lb/po ²)
Commandes de la chargeuse		Soupape à 2 fonctions, commande par levier ou à commande tactile (colis hors usine), activation et désactivation de la fonction hydraulique, soupape pour 3 ^e fonctions avec levier auxiliaire en option
Direction (conforme à la norme ISO 5010)		
Type		Servodirection entièrement hydraulique
Angle d'articulation		Arc de 80 degrés (40 degrés dans chaque direction)
Rayon de braquage (mesuré jusqu'à l'axe central du pneu extérieur)		5,55 m (18 pi 3 po)
Temps de cycle hydraulique		
Élévation		5,2 s
Déversement		1,5 s
Abaissement (libre)		3,2 s
Total		9,9 s



CHARGEUSES 644 DE LA CATÉGORIE G À BARRE EN Z AVEC GODET À GOUPILLES ÉQUIPÉ D'UN BORD BOULONNÉ

Capacité du godet	
Type de godet	
À goupilles	3,1 à 3,2 m ³ (4,0 à 4,25 vg ³)
À coupleur	3,1 m ³ (4,0 vg ³)

Dimensions et spécifications avec godet à goupilles équipé d'un bord boulonné	644 G avec barre en Z de catégorie 2	644 G avec barre en Z de catégorie 3	644 G avec barre en Z de catégorie finale 4
---	--------------------------------------	--------------------------------------	---

Dimensions avec godet équipé d'un bord boulonné (illustration ci-dessus à droite)	GP, 3,10 m ³ (4,00 vg ³)	GP, 3,20 m ³ (4,25 vg ³)	GP, 3,10 m ³ (4,00 vg ³)	GP, 3,20 m ³ (4,25 vg ³)	GP, 3,10 m ³ (4,00 vg ³)	GP, 3,20 m ³ (4,25 vg ³)
A Hauteur au sommet de la cabine	3,46 m (11 pi 4 po)	3,46 m (11 pi 4 po)	3,46 m (11 pi 4 po)	3,46 m (11 pi 4 po)	3,46 m (11 pi 4 po)	3,46 m (11 pi 4 po)
B Hauteur du capot	2,63 m (8 pi 8 po)	2,63 m (8 pi 8 po)	2,63 m (8 pi 8 po)	2,63 m (8 pi 8 po)	2,63 m (8 pi 8 po)	2,63 m (8 pi 8 po)
C Garde au sol	422 mm (16,6 po)	422 mm (16,6 po)	422 mm (16,6 po)	422 mm (16,6 po)	422 mm (16,6 po)	422 mm (16,6 po)
D Longueur de l'axe central à l'essieu avant	1,60 m (5 pi 3 po)	1,60 m (5 pi 3 po)	1,60 m (5 pi 3 po)	1,60 m (5 pi 3 po)	1,60 m (5 pi 3 po)	1,60 m (5 pi 3 po)
E Empattement	3,26 m (10 pi 8 po)	3,26 m (10 pi 8 po)	3,26 m (10 pi 8 po)	3,26 m (10 pi 8 po)	3,26 m (10 pi 8 po)	3,26 m (10 pi 8 po)
F Longueur totale, godet au sol	8,08 m (26 pi 6 po)	8,17 m (26 pi 10 po)	8,08 m (26 pi 6 po)	8,17 m (26 pi 10 po)	8,08 m (26 pi 6 po)	8,17 m (26 pi 10 po)
G Hauteur à l'axe de charnière, élévation complète	4,13 m (13 pi 7 po)	4,13 m (13 pi 7 po)	4,13 m (13 pi 7 po)	4,13 m (13 pi 7 po)	4,13 m (13 pi 7 po)	4,13 m (13 pi 7 po)
H Dégagement de déversement, 45 degrés, hauteur maximale	2,98 m (9 pi 9 po)	2,92 m (9 pi 7 po)	2,98 m (9 pi 9 po)	2,92 m (9 pi 7 po)	2,98 m (9 pi 9 po)	2,92 m (9 pi 7 po)
I Portée, déversement à 45 degrés, déversement, hauteur maximale	1,01 m (3 pi 4 po)	1,06 m (3 pi 6 po)	1,01 m (3 pi 4 po)	1,06 m (3 pi 6 po)	1,01 m (3 pi 4 po)	1,06 m (3 pi 6 po)
J Portée, déversement à 45 degrés, garde au sol de 2,13 m (7 pi 0 po)	1,63 m (5 pi 4 po)	1,65 m (5 pi 5 po)	1,63 m (5 pi 4 po)	1,65 m (5 pi 5 po)	1,63 m (5 pi 4 po)	1,65 m (5 pi 5 po)
K Profondeur d'excavation maximale	99 mm (3,9 po)	108 mm (4,3 po)	99 mm (3,9 po)	108 mm (4,3 po)	99 mm (3,9 po)	108 mm (4,3 po)
L Redressement maximal au niveau du sol	40,5 degrés	40,5 degrés	40,5 degrés	40,5 degrés	40,5 degrés	40,5 degrés
M Redressement maximal, flèche entièrement relevée	55,0 degrés	55,0 degrés	55,0 degrés	55,0 degrés	55,0 degrés	55,0 degrés
N Angle maximal de déversement du godet, élévation complète	50,0 degrés	50,0 degrés	50,0 degrés	50,0 degrés	50,0 degrés	50,0 degrés
Cercle de garde de la chargeuse, godet en position de transport	13,05 m (42 pi 10 po)	13,21 m (43 pi 4 po)	13,05 m (42 pi 10 po)	13,21 m (43 pi 4 po)	13,05 m (42 pi 10 po)	13,21 m (43 pi 4 po)
Spécifications avec godet équipé d'un bord boulonné						
Capacité nominale	3,10 m ³ (4,00 vg ³)	3,20 m ³ (4,25 vg ³)	3,10 m ³ (4,00 vg ³)	3,20 m ³ (4,25 vg ³)	3,10 m ³ (4,00 vg ³)	3,20 m ³ (4,25 vg ³)
Capacité à ras	2,65 m ³ (3,47 vg ³)	2,80 m ³ (3,67 vg ³)	2,65 m ³ (3,47 vg ³)	2,80 m ³ (3,67 vg ³)	2,65 m ³ (3,47 vg ³)	2,80 m ³ (3,67 vg ³)
Poids du godet équipé d'un bord tranchant boulonné	1 466 kg (3 232 lb)	1 736 kg (3 827 lb)	1 466 kg (3 232 lb)	1 736 kg (3 827 lb)	1 466 kg (3 232 lb)	1 736 kg (3 827 lb)
Largeur du godet	2,94 m (9 pi 8 po)	3,04 m (10 pi 0 po)	2,94 m (9 pi 8 po)	3,04 m (10 pi 0 po)	2,94 m (9 pi 8 po)	3,04 m (10 pi 0 po)
Effort d'arrachement	14 462 kg (31 883 lb)	13 502 kg (29 767 lb)	14 462 kg (31 883 lb)	13 502 kg (29 767 lb)	14 462 kg (31 883 lb)	13 502 kg (29 767 lb)
Charge de basculement, droite, sans écrasement des pneus	14 194 kg (31 292 lb)	13 742 kg (30 296 lb)	14 251 kg (31 418 lb)	13 798 kg (30 419 lb)	15 430 kg (34 017 lb)	14 963 kg (32 987 lb)
Charge de basculement, droite, avec écrasement des pneus	13 356 kg (29 445 lb)	12 924 kg (28 493 lb)	13 407 kg (29 557 lb)	12 975 kg (28 605 lb)	14 523 kg (32 018 lb)	14 079 kg (31 039 lb)
Charge de basculement, virage complet de 40 degrés, sans écrasement des pneus	12 278 kg (27 068 lb)	11 849 kg (26 122 lb)	12 328 kg (27 178 lb)	11 898 kg (26 230 lb)	13 347 kg (29 425 lb)	12 906 kg (28 453 lb)
Charge de basculement, virage complet de 40 degrés, avec écrasement des pneus	11 220 kg (24 736 lb)	10 818 kg (23 850 lb)	11 262 kg (24 828 lb)	10 860 kg (23 942 lb)	12 102 kg (26 680 lb)	11 691 kg (25 774 lb)

644 DE CATÉGORIE G

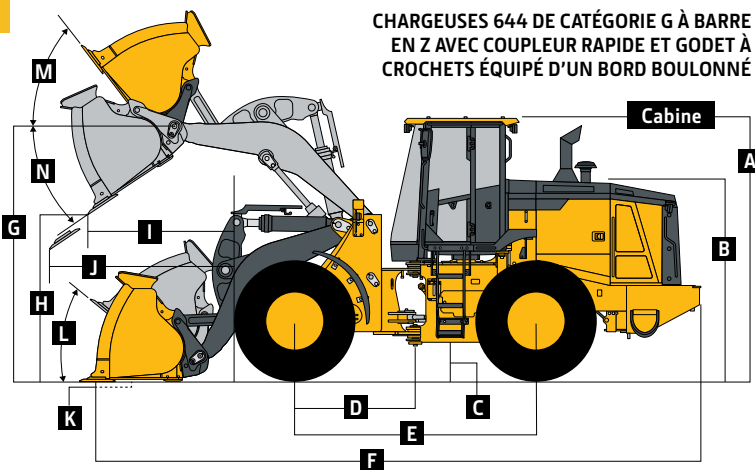
Bien que les renseignements, les images et les descriptions fournis soient en général de série, certains textes et illustrations peuvent comporter des options ou des accessoires qui ne sont PAS nécessairement offerts dans toutes les régions. De plus, dans certains pays, il peut être nécessaire de modifier les produits et les accessoires ou d'en ajouter pour assurer la conformité avec les réglementations locales en vigueur.

Dimensions et spécifications avec godet à goupilles équipé d'un bord boulonné (suite)	644 G, BARRE EN Z, CATÉGORIE 2		644 G, BARRE EN Z, CATÉGORIE 3		644 G, BARRE EN Z, CATÉGORIE FINALE 4 (CF4)	
Spécifications avec godet équipé d'un bord boulonné (suite)	À usage général, 3,10 m ³ (4,00 vg ³)	À usage général, 3,20 m ³ (4,25 vg ³)	À usage général, 3,10 m ³ (4,00 vg ³)	À usage général, 3,20 m ³ (4,25 vg ³)	À usage général, 3,10 m ³ (4,00 vg ³)	À usage général, 3,20 m ³ (4,25 vg ³)
Charge nominale de fonctionnement, 50 % de la charge de basculement avec virage complet, sans écrasement des pneus (conforme à la norme ISO 14397-1)*	6 139 kg (13 534 lb)	5 924,5 kg (13 061 lb)	6 164 kg (13 589 lb)	5 949 kg (13 115 lb)	6 673,5 kg (14 712 lb)	6 453 kg (14 226 lb)
Charge nominale de fonctionnement, 50 % de la charge de basculement avec virage complet, avec écrasement des pneus (conforme à la norme ISO 14397-1)*	5 610 kg (12 368 lb)	5 409 kg (11 925 lb)	5 631 kg (12 414 lb)	5 430 kg (11 971 lb)	6 051 kg (13 340 lb)	5 845,5 kg (12 887 lb)
Poids en ordre de marche	17 009 kg (37 498 lb)	17 279 kg (38 093 lb)	17 044 kg (37 575 lb)	17 314 kg (38 170 lb)	17 934 kg (39 537 lb)	18 205 kg (40 135 lb)

Les données de fonctionnement de la chargeuse se basent sur un engin avec tringlerie spécifiée et équipement de série, moteur PowerTech™ 6068H/PowerTech Plus 6068H/PowerTech PVS 6068H, cabine à cadre ROPS, pare-chocs et contrepoids arrière moulés, cadre latéral de protection du système d'entraînement, dispositifs de protection inférieurs, pneus de série, réservoir de carburant plein et opérateur de 79 kg (175 lb). Ces données peuvent varier en fonction des pneus, du lest et des différents accessoires, en présupposant qu'il n'y a aucun écrasement des pneus, en conformité avec l'article 5 de la norme ISO 14397-1.

* Capacité nominale de fonctionnement basée uniquement sur les accessoires John Deere.

Dimensions et spécifications avec coupleur haute visibilité et godet à crochets équipé d'un bord boulonné



CHARGEUSES 644 DE CATÉGORIE G À BARRE EN Z AVEC COUPLEUR RAPIDE ET GODET À CROCHETS ÉQUIPÉ D'UN BORD BOULONNÉ

	644 G avec barre en Z de catégorie 2	644 G avec barre en Z de catégorie 3	644 G avec barre en Z de catégorie finale 4
Dimensions avec godet équipé d'un bord boulonné (illustration ci-dessus à droite)	À usage général, 3,10 m ³ (4,00 vg ³)	À usage général, 3,10 m ³ (4,00 vg ³)	À usage général, 3,10 m ³ (4,00 vg ³)
A Hauteur au sommet de la cabine	3,46 m (11 pi 4 po)	3,46 m (11 pi 4 po)	3,46 m (11 pi 4 po)
B Hauteur du capot	2,63 m (8 pi 8 po)	2,63 m (8 pi 8 po)	2,63 m (8 pi 8 po)
C Garde au sol	422 mm (16,6 po)	422 mm (16,6 po)	422 mm (16,6 po)
D Longueur de l'axe central à l'essieu avant	1,60 m (5 pi 3 po)	1,60 m (5 pi 3 po)	1,60 m (5 pi 3 po)
E Empattement	3,26 m (10 pi 8 po)	3,26 m (10 pi 8 po)	3,26 m (10 pi 8 po)
F Longueur totale, godet au sol	8,29 m (27 pi 2 po)	8,29 m (27 pi 2 po)	8,29 m (27 pi 2 po)
G Hauteur à l'axe de charnière, élévation complète	4,13 m (13 pi 7 po)	4,13 m (13 pi 7 po)	4,13 m (13 pi 7 po)
H Dégauchement de déversement, 45 degrés, hauteur maximale	2,83 m (9 pi 3 po)	2,83 m (9 pi 3 po)	2,83 m (9 pi 3 po)
I Portée, déversement à 45 degrés, Déversement, hauteur maximale	1,13 m (3 pi 8 po)	1,13 m (3 pi 8 po)	1,13 m (3 pi 8 po)
J Portée, déversement à 45 degrés, garde au sol de 2,13 m (7 pi 0 po)	1,67 m (5 pi 6 po)	1,67 m (5 pi 6 po)	1,67 m (5 pi 6 po)
K Profondeur d'excavation maximale	129 mm (5 po)	129 mm (5 po)	129 mm (5 po)
L Redressement maximal au niveau du sol	41 degrés	41 degrés	41 degrés
M Redressement maximal, flèche entièrement relevée	55 degrés	55 degrés	55 degrés
N Angle maximal de déversement du godet, élévation complète	50 degrés	50 degrés	50 degrés
Cercle de garde de la chargeuse, godet en position de transport	13,26 m (43 pi 6 po)	13,26 m (43 pi 6 po)	13,26 m (43 pi 6 po)
Spécifications avec godet équipé d'un bord boulonné			
Capacité nominale	3,10 m ³ (4,00 vg ³)	3,10 m ³ (4,00 vg ³)	3,10 m ³ (4,00 vg ³)
Capacité à ras	2,50 m ³ (3,27 vg ³)	2,50 m ³ (3,27 vg ³)	2,50 m ³ (3,27 vg ³)
Poids du godet équipé d'un bord tranchant boulonné	2 223 kg (4 901 lb)	2 223 kg (4 901 lb)	2 223 kg (4 901 lb)
Largeur du godet	3,04 m (10 pi 0 po)	3,04 m (10 pi 0 po)	3,04 m (10 pi 0 po)
Effort d'arrachement	12 285 kg (27 084 lb)	12 285 kg (27 084 lb)	12 285 kg (27 084 lb)
Charge de basculement, droite, sans écrasement des pneus	12 461 kg (27 472 lb)	12 514 kg (27 589 lb)	13 611 kg (30 007 lb)
Charge de basculement, droite, avec écrasement des pneus	11 718 kg (25 834 lb)	11 766 kg (25 940 lb)	12 813 kg (28 248 lb)
Charge de basculement, virage complet de 40 degrés, sans écrasement des pneus	10 680 kg (23 545 lb)	10 726 kg (23 647 lb)	11 674 kg (25 737 lb)
Charge de basculement, virage complet de 40 degrés, avec écrasement des pneus	9 735 kg (21 462 lb)	9 774 kg (21 548 lb)	10 566 kg (23 294 lb)
Charge nominale de fonctionnement, 50 % de la charge de basculement avec virage complet, sans écrasement des pneus (conforme à la norme ISO 14397-1)*	5 340 kg (11 773 lb)	5 363 kg (11 823 lb)	5 837 kg (12 868 lb)
Charge nominale de fonctionnement, 50 % de la charge de basculement avec virage complet, avec écrasement des pneus (conforme à la norme ISO 14397-1)*	4 867,5 kg (10 731 lb)	4 887 kg (10 774 lb)	5 283 kg (11 647 lb)
Poids en ordre de marche	17 766 kg (39 167 lb)	17 801 kg (39 244 lb)	18 692 kg (41 209 lb)

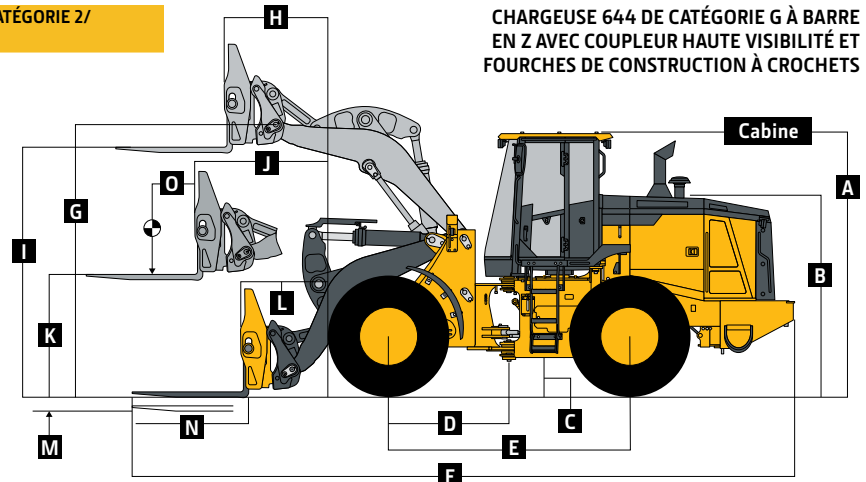
Les données de fonctionnement de la chargeuse se basent sur un engin avec tringlerie spécifiée et équipement de série, moteur PowerTech™ 6068H/PowerTech Plus 6068H/PowerTech PVS 6068H, cabine à cadre ROPS, pare-chocs et contrepoids arrière moulés, cadre latéral de protection du système d'entraînement, dispositifs de protection inférieurs, pneus de série, réservoir de carburant plein et opérateur de 79 kg (175 lb). Ces données peuvent varier en fonction des pneus, du lest et des différents accessoires, en présupposant qu'il n'y a aucun écrasement des pneus, en conformité avec l'article 5 de la norme ISO 14397-1. / * Capacité nominale de fonctionnement basée uniquement sur les accessoires John Deere.

Bien que les renseignements, les images et les descriptions fournis soient en général de série, certains textes et illustrations peuvent comporter des options ou des accessoires qui ne sont PAS nécessairement offerts dans toutes les régions. De plus, dans certains pays, il peut être nécessaire de modifier les produits et les accessoires ou d'en ajouter pour assurer la conformité avec les réglementations locales en vigueur.

644 DE CATÉGORIE G

CHARGEUSE 644 DE CATÉGORIE G À BARRE EN Z AVEC COUPLEUR HAUTE VISIBILITÉ ET FOURCHES DE CONSTRUCTION À CROCHETS

Dimensions et spécifications avec coupleur haute visibilité et fourches de construction 644 G, BARRE EN Z, CATÉGORIE 2/ CATÉGORIE 3/CF4



	644 G avec barre en Z de catégorie 2		644 G avec barre en Z de catégorie 3		644 G avec barre en Z de catégorie finale 4	
	Longueur de la dent : 1,52 m (60 po)	Longueur de la dent : 1,83 m (72 po)	Longueur de la dent : 1,52 m (60 po)	Longueur de la dent : 1,83 m (72 po)	Longueur de la dent : 1,52 m (60 po)	Longueur de la dent : 1,83 m (72 po)
A Hauteur au sommet de la cabine	3,46 m (11 pi 4 po)	3,46 m (11 pi 4 po)	3,46 m (11 pi 4 po)	3,46 m (11 pi 4 po)	3,46 m (11 pi 4 po)	3,46 m (11 pi 4 po)
B Hauteur du capot	2,63 m (8 pi 8 po)	2,63 m (8 pi 8 po)	2,63 m (8 pi 8 po)	2,63 m (8 pi 8 po)	2,63 m (8 pi 8 po)	2,63 m (8 pi 8 po)
C Garde au sol	422 mm (16,6 po)	422 mm (16,6 po)	422 mm (16,6 po)	422 mm (16,6 po)	422 mm (16,6 po)	422 mm (16,6 po)
D Longueur de l'axe central à l'essieu avant	1,60 m (5 pi 3 po)	1,60 m (5 pi 3 po)	1,60 m (5 pi 3 po)	1,60 m (5 pi 3 po)	1,60 m (5 pi 3 po)	1,60 m (5 pi 3 po)
E Empattement	3,26 m (10 pi 8 po)	3,26 m (10 pi 8 po)	3,26 m (10 pi 8 po)	3,26 m (10 pi 8 po)	3,26 m (10 pi 8 po)	3,26 m (10 pi 8 po)
F Longueur totale, fourches au sol	8,97 m (29 pi 5 po)	9,27 m (30 pi 5 po)	8,97 m (29 pi 5 po)	9,27 m (30 pi 5 po)	8,97 m (29 pi 5 po)	9,27 m (30 pi 5 po)
G Hauteur à l'axe de charnière, élévation complète	4,13 m (13 pi 7 po)	4,13 m (13 pi 7 po)	4,13 m (13 pi 7 po)	4,13 m (13 pi 7 po)	4,13 m (13 pi 7 po)	4,13 m (13 pi 7 po)
H Portée, élévation complète	875 mm (34 po)	875 mm (34 po)	875 mm (34 po)	875 mm (34 po)	875 mm (34 po)	875 mm (34 po)
I Hauteur de la fourche, élévation complète	3,80 m (12 pi 6 po)	3,80 m (12 pi 6 po)	3,80 m (12 pi 6 po)	3,80 m (12 pi 6 po)	3,80 m (12 pi 6 po)	3,80 m (12 pi 6 po)
J Portée maximale, niveau de la fourche	1,77 m (5 pi 10 po)	1,77 m (5 pi 10 po)	1,77 m (5 pi 10 po)	1,77 m (5 pi 10 po)	1,77 m (5 pi 10 po)	1,77 m (5 pi 10 po)
K Hauteur de la fourche, portée maximale	1,71 m (5 pi 7 po)	1,71 m (5 pi 7 po)	1,71 m (5 pi 7 po)	1,71 m (5 pi 7 po)	1,71 m (5 pi 7 po)	1,71 m (5 pi 7 po)
L Portée, niveau du sol	1,15 m (3 pi 9 po)	1,15 m (3 pi 9 po)	1,15 m (3 pi 9 po)	1,15 m (3 pi 9 po)	1,15 m (3 pi 9 po)	1,15 m (3 pi 9 po)
M Profondeur sous le sol	155 mm (6 po)	155 mm (6 po)	155 mm (6 po)	155 mm (6 po)	155 mm (6 po)	155 mm (6 po)
N Longueur de la dent	1,52 m (60 po)	1,83 m (72 po)	1,52 m (60 po)	1,83 m (72 po)	1,52 m (60 po)	1,83 m (72 po)
O Position de charge, 50 % de la longueur de la dent	0,76 m (30 po)	0,91 m (36 po)	0,76 m (30 po)	0,91 m (36 po)	0,76 m (30 po)	0,91 m (36 po)

Spécifications avec fourches						
Charge de basculement, droite, sans écrasement des pneus	8 868 kg (19 551 lb)	8 411 kg (18 543 lb)	8 904 kg (19 630 lb)	8 446 kg (18 620 lb)	9 662 kg (21 301 lb)	9 170 kg (20 216 lb)
Charge de basculement, droite, avec écrasement des pneus	8 616 kg (18 995 lb)	8 175 kg (18 023 lb)	8 652 kg (19 074 lb)	8 211 kg (18 102 lb)	9 405 kg (20 734 lb)	8 934 kg (19 696 lb)
Charge de basculement, virage complet de 40 degrés, sans écrasement des pneus	7 638 kg (16 839 lb)	7 235 kg (15 950 lb)	7 670 kg (16 909 lb)	7 265 kg (16 017 lb)	8 325 kg (18 353 lb)	7 891 kg (17 397 lb)
Charge de basculement, virage complet de 40 degrés, avec écrasement des pneus	7 302 kg (16 098 lb)	6 921 kg (15 258 lb)	7 332 kg (16 164 lb)	6 948 kg (15 318 lb)	7 941 kg (17 507 lb)	7 536 kg (16 614 lb)
Charge nominale de fonctionnement, 50 % de la charge de basculement avec virage complet, avec écrasement des pneus (conforme aux normes ISO 14397-1 et SAE J1197)*	3 651 kg (8 049 lb)	3 461 kg (7 630 lb)	3 666 kg (8 082 lb)	3 474 kg (7 659 lb)	3 970,5 kg (8 753 lb)	3 768 kg (8 307 lb)
Charge nominale de fonctionnement, terrain accidenté, 60 % de la charge de basculement avec virage complet, avec écrasement des pneus (conforme à la norme EN474-3)*	4 381 kg (9 658 lb)	4 153 kg (9 156 lb)	4 399 kg (9 698 lb)	4 169 kg (9 191 lb)	4 765 kg (10 505 lb)	4 522 kg (9 969 lb)
Charge nominale de fonctionnement, terrain ferme et plat, 80 % de la charge de basculement avec virage complet, avec écrasement des pneus (conforme à la norme EN474-3)*	5 842 kg (12 879 lb)	5 537 kg (12 207 lb)	5 866 kg (12 932 lb)	5 558 kg (12 253 lb)	6 353 kg (14 006 lb)	6 029 kg (13 292 lb)
Poids en ordre de marche	17 231 kg (37 988 lb)	17 291 kg (38 120 lb)	17 266 kg (38 065 lb)	17 326 kg (38 197 lb)	18 157 kg (40 029 lb)	18 217 kg (40 162 lb)

Les données de fonctionnement de la chargeuse se basent sur un engin avec tringlerie spécifiée et équipement de série, moteur PowerTech 6068H/PowerTech Plus 6068H/PowerTech PVS 6068H, cabine à cadre ROPS, pare-chocs et contrepoids arrière moulés, cadre latéral de protection du système d'entraînement, dispositifs de protection inférieurs, pneus de série, réservoir de carburant plein et opérateur de 79 kg (175 lb). Ces données peuvent varier en fonction des pneus, du lest et des différents accessoires, en présupposant qu'il n'y a aucun écrasement des pneus, en conformité avec l'article 5 de la norme ISO 14397-1. / * Capacité nominale de fonctionnement basée uniquement sur les accessoires John Deere.

644 G avec barre en Z, de catégorie 2 Réglages relatifs aux poids en ordre de marche et aux charges de basculement avec godet

Les réglages relatifs aux poids en ordre de marche, des charges de basculement et des pneus sont basés sur un engin à barre en Z avec godet à goupilles haute performance de 3,25 m³ (4,25 vg³) équipé d'un bord tranchant boulonné, cabine à cadre ROPS, pare-chocs et contrepoids arrière moulés, cadre latéral de protection du système d'entraînement, dispositifs de protection inférieurs, pneus de série, réservoir de carburant plein et opérateur de 79 kg (175 lb)*

Ajouter (+) ou soustraire (-) des kg (lb) comme indiqué pour les chargeuses à jantes 3 pièces	Poids en ordre de marche	Charge de basculement, droite	Charge de basculement, virage complet de 40 degrés	Largeur de sculpture	Largeur au-dessus des pneus	Hauteur verticale
Pneu diagonal Linglong 23,5-25 TL, E3/L3, 16PR	0 kg (0 lb)	0 kg (0 lb)	0 kg (0 lb)	0 mm (0 po)	0 mm (0 po)	0 mm (0 po)
Pneu radial TianLi 23,5 R25, 2 Star TUL300 (E3/L3), TL	+ 406 kg (+ 895 lb)	+ 308 kg (+ 679 lb)	+ 271 kg (+ 597 lb)	0 mm (0 po)	+ 20 mm (+ 0,8 po)	+ 7 mm (+ 0,3 po)
Pneu radial Maxam 23,5 R 25, 2 Star L-3	+ 445 kg (+ 981 lb)	+ 339 kg (+ 747 lb)	+ 299 kg (+ 659 lb)	0 mm (0 po)	+ 92 mm (+ 3,6 po)	- 43 mm (- 1,7 po)
Pneu radial Maxam 23,5 R 25, 2 Star L-2	+ 453 kg (+ 999 lb)	+ 345 kg (+ 761 lb)	+ 304 kg (+ 670 lb)	0 mm (0 po)	+ 93 mm (+ 3,7 po)	- 43 mm (- 1,7 po)

* Peut varier en fonction de la configuration du véhicule, du poids ou de la pression des pneus.

644 DE CATÉGORIE G

Bien que les renseignements, les images et les descriptions fournis soient en général de série, certains textes et illustrations peuvent comporter des options ou des accessoires qui ne sont PAS nécessairement offerts dans toutes les régions. De plus, dans certains pays, il peut être nécessaire de modifier les produits et les accessoires ou d'en ajouter pour assurer la conformité avec les réglementations locales en vigueur.

644 G AVEC BARRE EN Z, DE CATÉGORIE 3 Réglages relatifs aux poids en ordre de marche et aux charges de basculement avec godet

Les réglages relatifs aux poids en ordre de marche, des charges de basculement et des pneus sont basés sur un engin à barre en Z avec godet à goupilles haute performance de 3,25 m³ (4,25 vg³) équipé d'un bord tranchant boulonné, cabine à cadre ROPS, pare-chocs et contrepoids arrière moulés, cadre latéral de protection du système d'entraînement, dispositifs de protection inférieurs, pneus de série, réservoir de carburant plein et opérateur de 79 kg (175 lb)*

Ajouter (+) ou soustraire (-) des kg (lb) comme indiqué pour les chargeuses à jantes 3 pièces	Poids en ordre de marche	Charge de basculement, droite	Charge de basculement, virage complet de 40 degrés	Largeur de sculpture	Largeur au-dessus des pneus	Hauteur verticale
Pneu diagonal Linglong 23,5-25 TL, E3/L3, 16PR	0 kg (0 lb)	0 kg (0 lb)	0 kg (0 lb)	0 mm (0 po)	0 mm (0 po)	0 mm (0 po)
Pneu radial TianLi 23,5 R25, 2 Star TUL300 (E3/L3), TL	+ 406 kg (+ 895 lb)	+ 309 kg (+ 681 lb)	+ 272 kg (+ 600 lb)	0 mm (0 po)	+ 20 mm (+ 0,8 po)	+ 7 mm (+ 0,3 po)
Pneu radial Maxam 23,5 R 25, 2 Star L-3	+ 445 kg (+ 981 lb)	+ 339 kg (+ 747 lb)	+ 299 kg (+ 659 lb)	0 mm (0 po)	+ 92 mm (+ 3,6 po)	- 43 mm (- 1,7 po)
Pneu radial Maxam 23,5 R 25, 2 Star L-2	+ 453 kg (+ 999 lb)	+ 345 kg (+ 761 lb)	+ 304 kg (+ 670 lb)	0 mm (0 po)	+ 93 mm (+ 3,7 po)	- 43 mm (- 1,7 po)

* Peut varier en fonction de la configuration du véhicule, du poids ou de la pression des pneus.

644 G AVEC BARRE EN Z, DE CATÉGORIE FINALE 4 Réglages relatifs aux poids en ordre de marche et aux charges de basculement avec godet

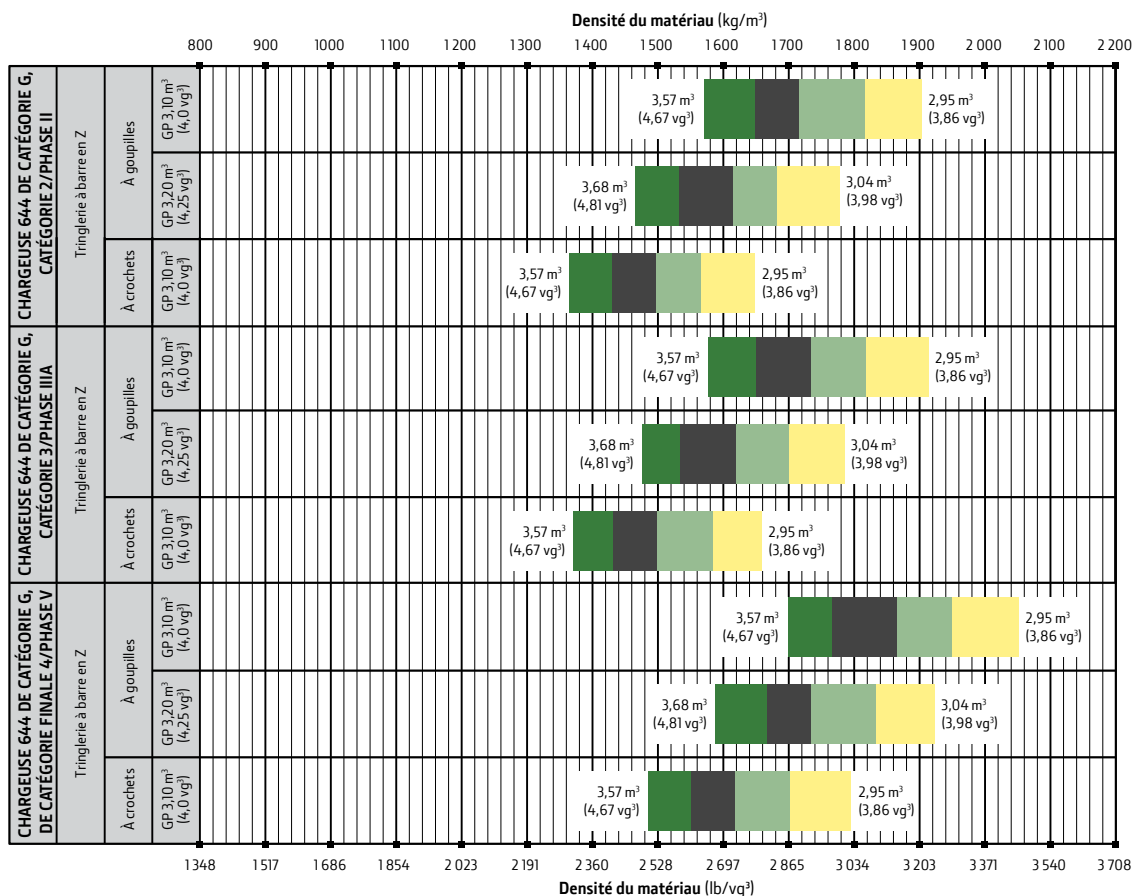
Les réglages relatifs aux poids en ordre de marche, des charges de basculement et des pneus sont basés sur un engin à barre en Z avec godet à goupilles haute performance de 3,25 m³ (4,25 vg³) équipé d'un bord tranchant boulonné, cabine à cadre ROPS, pare-chocs et contrepoids arrière moulés, cadre latéral de protection du système d'entraînement, dispositifs de protection inférieurs, pneus de série, réservoir de carburant plein et opérateur de 79 kg (175 lb)*

Ajouter (+) ou soustraire (-) des kg (lb) comme indiqué pour les chargeuses à jantes 3 pièces	Poids en ordre de marche	Charge de basculement, droite	Charge de basculement, virage complet de 40 degrés	Largeur de sculpture	Largeur au-dessus des pneus	Hauteur verticale
Pneu diagonal Linglong 23,5-25 TL, E3/L3, 16PR	S. O.	S. O.	S. O.	S. O.	S. O.	S. O.
Pneu radial TianLi 23,5 R25, 2 Star TUL300 (E3/L3), TL	0 kg (0 lb)	0 kg (0 lb)	0 kg (0 lb)	0 mm (0 po)	0 mm (0 po)	0 mm (0 po)
Maxam 23,5 R 25, 2 Star L-3 Radial Tire	+ 40 kg (+ 88 lb)	+ 30 kg (+ 66 lb)	+ 27 kg (+ 60 lb)	0 mm (0 po)	+ 17 mm (+ 0,7 po)	- 28 mm (- 1,1 po)
Maxam 23,5 R 25, 2 Star L-2 Radial Tire	+ 48 kg (+ 106 lb)	+ 36 kg (+ 79 lb)	+ 32 kg (+ 71 lb)	0 mm (0 po)	+ 18 mm (+ 0,7 po)	- 28 mm (- 1,1 po)

* Peut varier en fonction de la configuration du véhicule, du poids ou de la pression des pneus.

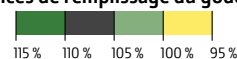
Guides de sélection de godet*

Légende : à usage général (GP)



MATIÈRES MEUBLES	kg/m ³	lb/vg ³	MATIÈRES MEUBLES	kg/m ³	lb/vg ³
Argile et gravier, secs	1 602	2 700	Pierre calcaire, grossière, calibrée	1 570	2 646
Argile, compacte, solide	1 746	2 943	Pierre calcaire, pulvérisée ou écrasée	1 362	2 295
Argile, excavée dans l'eau	1 282	2 160	Pierre ou gravier, 18,75 mm (0,75 po)	1 602	2 700
Argile, sèche en mottes meubles	1 009	1 701	Pierre ou gravier, de 37,5 à 87,5 mm (1,5 à 3,5 po)	1 442	2 430
Charbon, anthracite, concassé, meuble	865	1 458	Sable, humide	2 083	3 510
Charbon, bitumineux, modérément humide	801	1 350	Sable, sec	1 762	2 970
Copeaux, bois à pâte	288	486	Sable, vides, remplis d'eau	2 083	3 510
Granite, concassé	1 538	2 592	Schiste, concassé/écrasé	1 362	2 295
Grès, extrait	1 314	2 214	Scories (charbon, cendres, ciment)	673	1 134
Gypse	2 275	3 834	Terre, boue, entassée	1 843	3 105
Laitier, granulé en four	1 955	3 294	Terre, limon courant, sèche	1 218	2 052
Pierre calcaire, différentes tailles	1 682	2 835			

Indices de remplissage du godet



Équipement supplémentaire

Légende : ● De série ▲ En option ou spécial

Consultez votre concessionnaire John Deere pour en savoir plus.

644 G Moteur

- Bloc-cylindres à chemise humide
- Ralenti automatique et arrêt automatique programmables
- Protection contre l'amorçage excessif du démarreur
- Minuterie de refroidissement automatique du moteur
- Déclassement automatique en cas de surchauffe du système
- Courroie d'entraînement multifonction pour tendeur automatique
- Pompe électrique d'amorçage de carburant
- Filtre à carburant et séparateur d'eau à deux étages
- Filtre à huile vertical vissé de 500 heures
- Bougies de préchauffage automatiques pour démarrage à froid
- ▲ Chauffe-moteur (recommandé pour les démarrages à froid sous -23 °C [-10 °F])
- ▲ Préfiltre à air à moteur centrifuge

Groupe motopropulseur

- Coupure de l'embrayage avec 3 réglages de l'opérateur : au niveau du sol, faible pente ou pente abrupte
- Étalonnage de l'embrayage activé à partir de l'écran
- Filtre amovible vertical pour transmission de 2 000 heures
- Tube de remplissage de transmission et jauge visuelle
- Ports de diagnostic de transmission
- Transmission 4 vitesses avec convertisseur de couple sans verrouillage
- ▲ Différentiel avant à verrouillage
- Enrouleurs et régleurs de freins

Système de refroidissement

- Système isolé du compartiment moteur
- Radiateur du moteur
- Refroidisseur d'huile moteur
- Refroidisseur d'huile auxiliaire (huile-air)
- Refroidisseur d'huile de transmission (huile-air)
- Refroidisseur d'air de suralimentation (air-air)
- Refroidisseur de carburant
- Réservoir de récupération du liquide de refroidissement
- Antigel, -47 °C [-52 °F]
- Ventilateur à entraînement hydraulique de refroidissement à la demande
- Protège-ventilateur fermé
- ▲ Entraînement automatique du ventilateur réversible

Système hydraulique

- Commandes hydrauliques pilote
- Positionneur de godet à retour à l'excavation automatique
- Réglage automatique de la hauteur d'ouverture de la flèche et du retour au transport en cabine
- Réservoir avec jauge visuelle et crépine de remplissage
- Ports de diagnostic hydrauliques
- Filtres de 4 000 heures dans le réservoir
- Levier de commande 2 fonctions avec marche avant, point mort et marche arrière
- ▲ Commandes à portée de main 2 fonctions – 2 leviers et marche avant, point mort et marche arrière sur colonne de direction

644 G Système hydraulique (suite)

- ▲ Levier de commande à 3 fonctions avec marche avant, point mort et marche arrière, et molette intégrée pour 3e fonction
- ▲ Commandes à portée de main 3 fonctions – 3 leviers et marche avant, point mort et marche arrière sur colonne de direction
- ▲ Commande de trajet automatique avec paramètres de vitesse réglable à l'écran
- ▲ Système de commande hydraulique pour goupilles de blocage du coupleur rapide
- ▲ Fluide hydraulique pour températures froides Hydra™ XR recommandé sous -25 °C [-13 °F]

Systèmes de direction

- Volant classique avec bouton de virage
- ▲ Direction secondaire

Système électrique

- Système de distribution de l'alimentation électrique à semi-conducteur
- Interrupteur d'arrêt électrique principal verrouillable
- Couverts de sécurité pour borne de batterie
- Couverture de sécurité pour démarrage par dérivation sur le démarreur
- Précâblé pour phare et phare stroboscopique
- ▲ Gyrophare
- Feux : feux de route halogènes (2)/phares de travail à l'avant (2), à l'arrière de la cabine (2) et sur la grille arrière (2)/indicateurs de direction et clignotants avant halogènes/feux de freinage et feux arrière à LED
- ▲ Phares de travail halogènes à grille arrière (2)

- Klaxon électrique
- Avertisseur de marche arrière
- Écran couleur LCD multifonction et multilingue, 127 mm (5 po) : instruments numériques – affichage analogique (température de l'huile hydraulique, température du liquide de refroidissement du moteur, température de l'huile de transmission, et pression de l'huile à moteur)/ affichage numérique (régime moteur, voyant de transmission/direction, compteur d'heures de service, niveau du carburant, niveau du fluide d'échappement diesel [FED], indicateur de vitesse, odomètre et consommation moyenne de carburant)

- Voyants lumineux : de série et options sélectionnées/phares d'avertissement (ambres) et phares d'arrêt (rouges)
- Messages d'avertissement de l'opérateur
- Diagnostics intégrés : Détails du code de diagnostic, valeurs des capteurs, étalonnages et testeurs de circuits individuels
- Prêt pour la radio
- ▲ Radio AM/FM
- Convertisseur 24 à 12 volts, 15 ampères, et port d'alimentation de cabine

Poste de conduite de l'opérateur

- Cabine avec climatisation/chauffage (cadre ROPS/FOPS de niveau 2, montage avec isolation)
- Démarrage sans clé à plusieurs modes de sécurité
- Module de commande étanche avec voyants de fonctions
- Sièges avec rallonge à l'appui-tête, revêtement en tissu et suspension mécanique réglable
- ▲ Sièges avec rallonge à l'appui-tête, revêtement en tissu et suspension pneumatique réglable

644 G Poste de conduite de l'opérateur (suite)

- Ceinture de sécurité haute visibilité, orange vif, 76 mm (3 po), avec rétracteur
- Porte-gobelet
- Crochet pour manteau
- Plafonnier et lampe de lecture
- Tapis de caoutchouc
- Colonne de direction inclinable
- Compartiment de rangement pour livret d'entretien
- Rétroviseurs extérieurs (2) et intérieur (1)
- ▲ Rétroviseurs extérieurs chauffants avec miroir convexe
- Accès au poste de conduite par le côté gauche
- Marches antidérapantes et poignées ergonomiques
- Pare-soleil avant déroulant
- Essuie-glaces et lave-glaces intermittents à l'avant et à l'arrière
- Caméra de rétrovisée
- ▲ Support pour extincteur

Tringlerie de la chargeuse

- Tringlerie de la chargeuse avec barre en Z

Godets et accessoires

- ▲ Gamme complète des godets à goupilles, des godets à coupleurs et des fourches de John Deere
- ▲ Coupleur hydraulique haute visibilité compatible avec les accessoires Euro (ISO)
- ▲ Gamme complète des godets et des fourches à crochets de John Deere

Ensemble du véhicule

- Système de communication sans fil JDLINK™ (offert dans certains pays seulement; communiquez avec votre concessionnaire pour connaître les détails)
- Point de fixation au sol à l'avant et à l'arrière
- Contrepoids arrière avec goupille d'attelage et de blocage
- Barre de verrouillage de l'articulation
- Barre de verrouillage de la flèche
- Articulation de direction à 40 degrés de chaque côté avec butées d'amortissement en caoutchouc sur le châssis
- Protection contre le vandalisme avec système de verrouillage des enceintes du moteur, des compartiments de contrepoids et de l'accès au réservoir pour le radiateur, le carburant, le FED et le système d'entraînement hydraulique
- Poignées et marchepied de service situés sur le côté gauche
- ▲ Main courante et marches de service situées sur le côté droit
- Crépine de remplissage du réservoir de carburant
- Ravitaillement au niveau du sol et FED
- Points d'entretien quotidien du même côté et au niveau du sol
- Pneus radiaux 23,5R25 sur jantes 3 pièces
- ▲ Pneus verticaux 23,5R25 sur jantes 3 pièces
- Garde-boue, avant étroits
- ▲ Garde-boue, avant et arrière pleine largeur
- ▲ Cadre latéral de protection du système d'entraînement et dispositif de protection inférieur
- ▲ Anneaux de levage
- ▲ Support et feu de plaque d'immatriculation

Bien que les renseignements, les images et les descriptions fournis soient en général de série, certains textes et illustrations peuvent comporter des options ou des accessoires qui ne sont PAS nécessairement offerts dans toutes les régions. De plus, dans certains pays, il peut être nécessaire de modifier les produits et les accessoires ou d'en ajouter pour assurer la conformité avec les réglementations locales en vigueur. La puissance nette du moteur comprend les accessoires de série, y compris l'épurateur d'air, le système d'échappement, l'alternateur et le ventilateur de refroidissement aux conditions d'essai indiquées conformément à la norme ISO 9249. Aucun déclassement n'est requis jusqu'à une altitude de 3 050 m (10 000 pi). Les spécifications et les désignations sont sujettes à des modifications sans préavis. Les spécifications, à l'exception de la capacité des godets, sont conformes à toutes les normes ISO applicables. Sauf indication contraire, ces spécifications sont basées sur une unité avec tringlerie applicable et équipement de série, cabine à cadre ROPS, pare-chocs et contrepoids arrière moulés, cadre latéral de protection du système d'entraînement, dispositif de protection inférieur, pneus de série, réservoir de carburant plein et opérateur de 79 kg (175 lb).



MW644GAPCF (24-01)



JOHN DEERE