

ABATTEUSE-GROUPEUSE CHENILLÉE 903M



JOHN DEERE



ABATTEUSE-GROUPEUSE CHENILLÉE 903M



ICI, L'ORDINAIRE NE SUFFIT PAS.

Le travail peut être exigeant dans votre coin de pays. C'est pourquoi nous nous appuyons sur les connaissances pratiques de clients comme vous pour nous dire ce dont vous avez besoin pour réussir. Grâce à un train de roulement long et large pour une stabilité accrue; à des options de flèche de série et de longue portée qui offrent un vaste choix d'accessoires pour répondre aux besoins; à un entraînement du pivotement double qui augmente la productivité; à la visibilité améliorée; à un vaste réservoir de carburant pour maintenir la machine en état de marche et assurer la productivité plus longtemps ainsi qu'à un moteur diesel renforcé PowerTech™ Plus de 9,0 L de John Deere très économique en carburant et d'une fiabilité inégalée. Cette abatteuse-groupeuse chenillée a été conçue pour s'attaquer aux tâches les plus ardues.

Une stabilité inébranlable

L'effort de traction fiable facilite la maniabilité et le travail en terrain difficile ou escarpé, dans la neige et sur des sols marécageux. Le train de roulement long et large permet de maximiser la stabilité dans toutes les conditions de terrain.

À portée de main

La flèche de série de 7,01 m (23 pi) fournit un andain de coupe profond et une portée d'accessoire de 8,88 m (29 pi 1 po). Pour les applications qui nécessitent une portée étendue avec des mouvements réduits de la machine, la flèche de 8,08 m (26 pi 6 po) en option offre une portée de coupe étendue de 9,82 m (32 pi 3 po).

Des composants durables

Les plaques épaisses et les articulations solides accroissent la durabilité et la durée utile de nos flèches robustes éprouvées sur le chantier.

Travaillez à votre façon

Il est possible de faire correspondre votre choix d'accessoires de groupage ou d'abattage final à votre option de flèche préférée pour convenir à une vaste gamme d'applications.



**GAGNEZ
DU TEMPS**

GRÂCE AU SYSTÈME DE CYCLE RAPIDE EN OPTION



**OPTIMISEZ VOTRE
PRODUCTIVITÉ**

Un système de cycle rapide (RCS)

Le système de cycle rapide (RCS) en option peut être adapté aux compétences personnelles de l'opérateur et aux particularités des conditions de coupe, de la coupe d'un grand arbre à une coupe haute vitesse de plusieurs tiges. Plusieurs paramètres du RCS peuvent être enregistrés selon les préférences de l'opérateur.

Un entretien simplifié

Un accès pratique aux éléments d'entretien facilite les vérifications quotidiennes et les tâches d'entretien préventif. Celles-ci peuvent donc être réalisées à temps, ce qui réduit les réparations coûteuses à long terme.

Prenez les choses en main

La boîte à outils en option installée sur le train de roulement offre un espace de rangement pratique pour les outils, les dents de scie, les barres de scie supplémentaires et les autres pièces de rechange, éliminant ainsi les déplacements superflus vers le camion d'entretien.

ABATTEUSE-GROUPEUSE CHENILLÉE 903M

FAITES TRAVAILLER LA TECHNOLOGIE DANS LES BOIS ET AU BUREAU.

Coordonnez vos activités ainsi que la productivité de votre équipe partout où votre travail vous emmène grâce à la foresterie de précision de John Deere et à nos solutions technologiques de base.

CARACTÉRISTIQUES

Une intelligence centrale

Votre machine forestière John Deere arrive de l'usine équipée d'un ensemble puissant de technologies et de capacités déjà intégrées. Chacune joue un rôle important dans la gestion de la santé et de la performance de l'ensemble de votre parc d'équipement :

- La **connectivité JDLink™** vous permet de faire le suivi de votre équipement, de voir quelles machines sont utilisées ainsi que de savoir si elles sont utilisées correctement et à une productivité et une efficacité maximales.
- Activée par l'intermédiaire du système JDLink, la solution **John Deere Connected Support** tire parti d'outils de concessionnaires et d'usine conçus pour améliorer la productivité et le temps de disponibilité, tout en réduisant les coûts d'exploitation quotidiens.
- La **capacité de programmation et de diagnostic** à distance de John Deere Connected Support permet à votre concessionnaire de vous avertir de tout problème concernant votre machine, souvent avant que vous ne le sachiez vous-même, et de trouver des solutions sans vous facturer la visite d'un technicien sur votre chantier.
- Notre approche double évoluée sur **l'état des machines** combine l'expertise des spécialistes en technologie de votre concessionnaire John Deere avec celle des spécialistes des données de notre centre de surveillance de l'état des machines (CSEM). Dans le cadre de l'utilisation de John Deere Connected Support, des renseignements sur des milliers de machines connectées circulent dans le CSEM, ce qui permet à ses spécialistes de repérer des tendances et de mettre en place de nouveaux protocoles améliorés de maintenance préventive et de réparation.

Une foresterie de précision

Éliminez les incertitudes en matière de planification, de mise en œuvre et de surveillance de votre exploitation forestière. Les outils de notre système de planification et de surveillance de la production sont mis au point à partir des caractéristiques de base de la technologie de série sur chaque machine forestière John Deere pour obtenir un puissant éventail de possibilités :

- Le système de **Cartes TimberMatic™** est une solution logicielle intégrée innovante qui vous aide à repenser vos chantiers. Les affichages de production en temps réel, les itinéraires optimisés et les connexions sans fil partagées entre les machines facilitent votre exploitation forestière comme jamais et la font passer au niveau supérieur.
- **TimberManager™** est une solution Web pour ordinateurs personnels, tablettes et téléphones mobiles qui vous permet de suivre la progression sur le chantier. Combiné avec les Cartes TimberMatic, ce logiciel offre une visibilité complète sur vos activités, des terrains récoltés à des machines spécifiques, afin de vous permettre de rationaliser la communication, d'analyser les tâches et d'augmenter la productivité :
 - La **télésurveillance** permet de suivre l'état et les performances de votre parc de véhicules, où que vous vous trouviez.
 - Le **suivi précis de la progression** vous permet d'établir des objectifs que votre équipe doit atteindre tout au long de la journée.
 - **L'affichage de la production en temps réel** indique la progression, notamment du nombre d'arbres, de la zone récoltée et du tonnage estimé.
 - La **cartographie simplifiée** des données de la machine et le suivi des emplacements GPS montrent le nombre précis de troncs et de rondins.
 - Les **missions à jour en temps réel** vous permettent d'ajuster le cours ou d'éliminer les tâches au besoin pour maintenir un flux de travaux régulier.
 - **L'optimisation du parc** va au-delà de la gestion de la machine afin d'améliorer l'efficacité de votre entreprise.



**JOHN DEERE
CONNECTED SUPPORT™**

ASSURE LA COMMUNICATION ENTRE
VOS ACTIVITÉS ET LES EXPERTS DU
CONCESSIONNAIRE ET DE L'USINE

TROUVEZ LA TÊTE D'ABATTAGE CONVIENT POUR TIRER LE MEILLEUR

Conçues pour être compatibles avec les abatteuses-groupeuses chenillées comme le modèle 903M, ces têtes d'abattage polyvalentes vous permettent de dépasser les attentes d'exploitation.



FR21B



FR22B

FS22B



FR50

FS50



QUI VOUS
LEUR PARTI.

TÊTES D'ABATTAGE

Tout à fait à votre portée

Qu'il s'agisse de petites tiges ou de gros bois, de bois tendre ou de bois dur, ou de terrains plats ou en pente, John Deere dispose d'une tête d'abattage à disque conçue pour toutes les situations sur le chantier.

Coupe et accumulation

Le modèle **FR21B[†]** est une tête d'abattage légère à rotation élevée conçue pour les applications de coupe sélective et d'abattage final. Pourvue d'emblée d'une excellente capacité de coupe et d'accumulation, cette tête d'abattage a été optimisée pour le bois de petite et de moyenne tailles.

Polyvalence et robustesse

Disponibles en rotation limitée ou élevée, les têtes d'abattage **FS22B*** et **FR22B*** sont les plus polyvalentes. Elles sont assez robustes pour gérer des arbres matures de grande taille et fournissent le rendement de manipulation d'arbres nécessaire pour également accumuler du bois de taille moyenne efficacement.

Fiabilité éprouvée

Fournissant un rendement de haute accumulation lors de la récolte d'arbres multiples grâce à son énorme poche et à ses grandes cornes, et offertes avec tourillon à rotation limitée et à haute rotation, les têtes d'abattage **FS50*** et **FR50*** sont idéales pour les première et deuxième éclaircies ainsi que les abattages de plantation dont le taux de production est élevé.

Choisissez la tête d'abattage appropriée pour votre abatteuse-groupeuse chenillée 903M.



6 à 14 po

Éclaircie de plantation

Coupe sélective

Accumulation élevée

Bois de hauteur faible
à moyenne

FS50, FR50



10 à 18 po

Coupe sélective

Abattage final

Accumulation de
moyenne à élevée

Bois de hauteur
moyenne

FR21B



14 à 22 po

Coupe sélective

Abattage final

Accumulation moyenne

Bois de hauteur
moyenne à élevée

FS22, FR22B

* Pour les flèches de 7,01 m (23 pi) seulement. / † Pour les flèches de 8,08 m (26 pi 6 po) seulement.

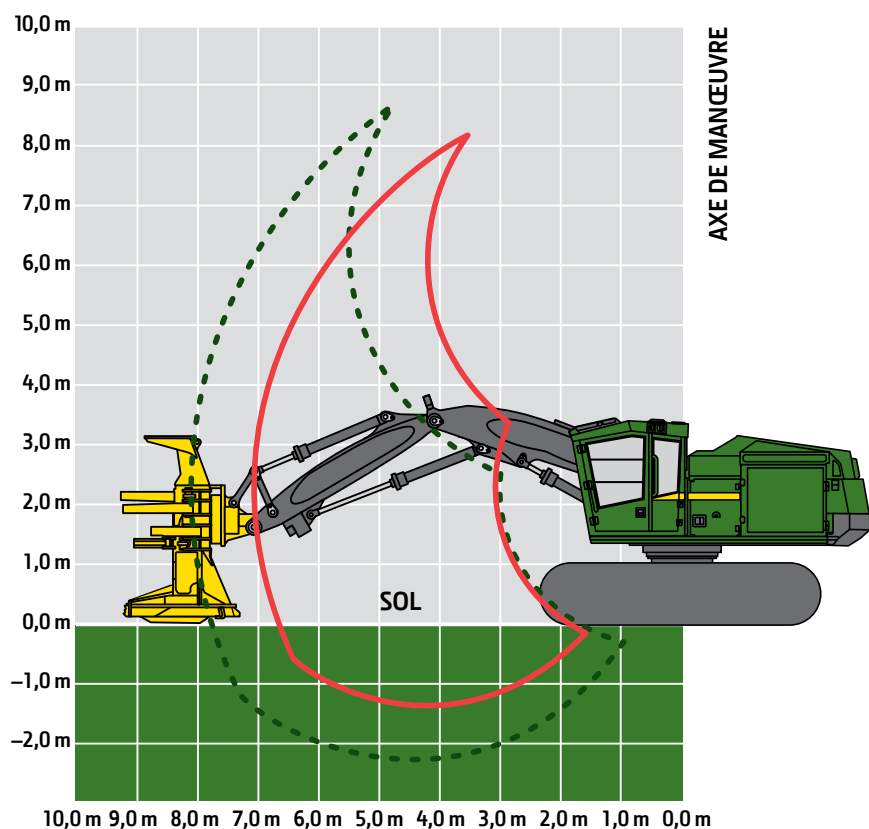
903M ABATTEUSE-GROUPEUSE CHENILLÉE

Moteur		
Modèle et fabricant	PowerTech™ Plus 6090PSS de John Deere	PowerTech Plus 6090H de John Deere
Norme relative aux émissions hors route	Catégorie finale 4 de l'EPA/Phase V de l'UE	Catégorie 3 de l'EPA/Phase IIIA de l'UE et catégorie 2 de l'EPA/Phase II de l'UE
Cylindrée	9,0 L (549 po ³)	9,0 L (549 po ³)
Puissance de crête à 1 900 tr/min	246 kW (330 HP)	246 kW (330 HP)
Couple maximal net à 1 500 tr/min	1 392 N·m (1 027 lb·pi)	1 527 N·m (1 126 lb·pi)
Refroidissement		
Type de ventilateur	À succion, à entraînement hydraulique, à vitesse variable et réversible	
Système hydraulique		
Système fermé, compensation de pression, détection de charge		
Pompe principale	Piston axial à cylindrée variable	
Débit nominal maximal	532 L/min (141 gal/min)	
Pompe de scie continue	Piston axial dédié à cylindrée variable	
Débit nominal maximal	114 L/min (30 gal/min)	
Pompe d'accessoire	Piston axial dédié à cylindrée variable	
Débit nominal maximal	135 L/min (36 gal/min)	
Filtrage d'huile	2 filtres de retour principaux, retour de 10 microns avec dérivation, 1 crépine de drain de carter, 25 microns	
Système électrique		
	<i>Catégorie finale 4 de l'EPA/Phase V de l'UE</i>	<i>Catégorie 3 de l'EPA/Phase IIIA de l'UE et catégorie 2 de l'EPA/Phase II de l'UE</i>
Tension	24 V	24 V
Nombre de batteries	2 x 12 V	2 x 12 V
Capacité de l'alternateur	200 A	100 A de série ou 130 A en option
Phares de travail	LED (13)	LED (13)
Éclairage d'entretien	LED (3)	LED (3)
Train de roulement		
Guides d'extrémité intégraux, matériel épais hautement résistant à l'abrasion, angles de rampe, réglage hydraulique de la chenille		
Taille de chenille	U7 pour conditions d'utilisation extrêmes (EXD)	
Chenilles d'entraînement	215,9 mm (8,5 po)	
Nombre de maillons de chenille (par côté)	47	
Galets inférieurs (par côté)	9	
Couliasses ou galets de support (par côté)	2	
Performance de déplacement		
Vitesse de déplacement, marche avant et marche arrière		
Élevée	4,2 km/h (2,6 mi/h)	
Basse	2,1 km/h (1,3 mi/h)	
Effort de traction	322 kN (72 300 lbf)	
Rotation supérieure		
Système de pivotement, de série		
Vitesse de pivotement (maximale)	6,7 tr/min	
Couple de pivotement	80 170 N·m (59 130 lb·pi)	
Frein de rotation	Étanche, lubrifié, à plusieurs disques et à activation et désactivation manuelles	
Facilité d'entretien		
	<i>Catégorie finale 4 de l'EPA/Phase V de l'UE</i>	<i>Catégorie 3 de l'EPA/Phase IIIA de l'UE et catégorie 2 de l'EPA/Phase II de l'UE</i>
Réservoir de carburant	1 080 L (285 gal)	1 080 L (285 gal)
Réservoir du fluide d'échappement diesel (FED)	42 L (11 gal)	S. O.
Pression au sol (SAE J1309)		
Comprend l'équipement de série, une flèche de 7,01 m (23 pi), un réservoir de carburant à moitié plein et tous les fluides, sans accessoires		
	<i>Catégorie finale 4 de l'EPA/Phase V de l'UE</i>	<i>Catégorie 3 de l'EPA/Phase IIIA de l'UE et catégorie 2 de l'EPA/Phase II de l'UE</i>
Train de roulement	U7 EXD	U7 EXD
Contrepoids	Faible	Faible
Flèche	7,01 m (23 pi)	7,01 m (23 pi)
Doubles crampons		
610 mm (24 po)	59,9 kPa (8,7 lb/po ²)	59,3 kPa (8,6 lb/po ²)
762 mm (30 po)	50,3 kPa (7,3 lb/po ²)	49,8 kPa (7,2 lb/po ²)
Crampon simple		
610 mm (24 po)	59,8 kPa (8,7 lb/po ²)	59,1 kPa (8,6 lb/po ²)
711 mm (28 po)	52,0 kPa (7,5 lb/po ²)	51,4 kPa (7,5 lb/po ²)
Triples crampons (terrain mou seulement)		
914 mm (36 po)	42,8 kPa (6,2 lb/po ²)	42,3 kPa (6,1 lb/po ²)

Bien que les renseignements, les images et les descriptions fournis soient d'ordre général, certains textes et illustrations peuvent contenir des options ou des accessoires qui ne sont PAS nécessairement offerts dans toutes les régions. De plus, dans certains pays, il peut être nécessaire de modifier les produits et accessoires ou d'en ajouter pour assurer la conformité avec les réglementations locales en vigueur.

Poids en ordre de marche		903M
Comprend l'équipement de série, une flèche de 7,01 m (23 pi), des chenilles à doubles crampons de 610 mm (24 po), un réservoir de carburant à moitié plein et tous les fluides, sans accessoires		
Train de roulement	U7 EXD	Catégorie 3 de l'EPA/Phase IIIA de l'UE et catégorie 2 de l'EPA/Phase II de l'UE
Contrepoids	Faible	U7 EXD
Flèche	7,01 m (23 pi)	Faible
Poids approximatif – machine de base	31 330 kg (69 080 lb)	7,01 m (23 pi)
		30 971 kg (68 290 lb)
Performances de la flèche		
Flèche de 7,01 m (23 pi)	Avec FR22B	
Portée maximale (jusqu'à l'extrémité de la lame de scie)	8,88 m (29 pi 1 po)	
Portée minimale (jusqu'à l'extrémité de la lame de scie)	4,87 m (15 pi 11 po)	
Andain de coupe	4,01 m (13 pi 2 po)	
Option de levage	De série sans système de cycle rapide (RCS)	Option de levage haute portée avec RCS
Capacité de levage, broche dénudée à la portée maximale	5 890 kg (12 990 lb)	7 260 kg (16 010 lb)
Capacité de levage, broche dénudée à 6,1 m (20 pi)	7 680 kg (16 930 lb)	9 370 kg (20 660 lb)
Flèche de 8,08 m (26 pi 6 po)	Avec FR21B	
Portée maximale (jusqu'à l'extrémité de la lame de scie)	9,82 m (32 pi 3 po)	
Portée minimale (jusqu'à l'extrémité de la lame de scie)	4,64 m (15 pi 3 po)	
Andain de coupe	5,18 m (17 pi 0 po)	
Option de levage	De série avec et sans RCS	
Capacité de levage, broche dénudée à la portée maximale	4 890 kg (10 780 lb)	
Capacité de levage, broche dénudée à 6,1 m (20 pi)	7 470 kg (16 470 lb)	

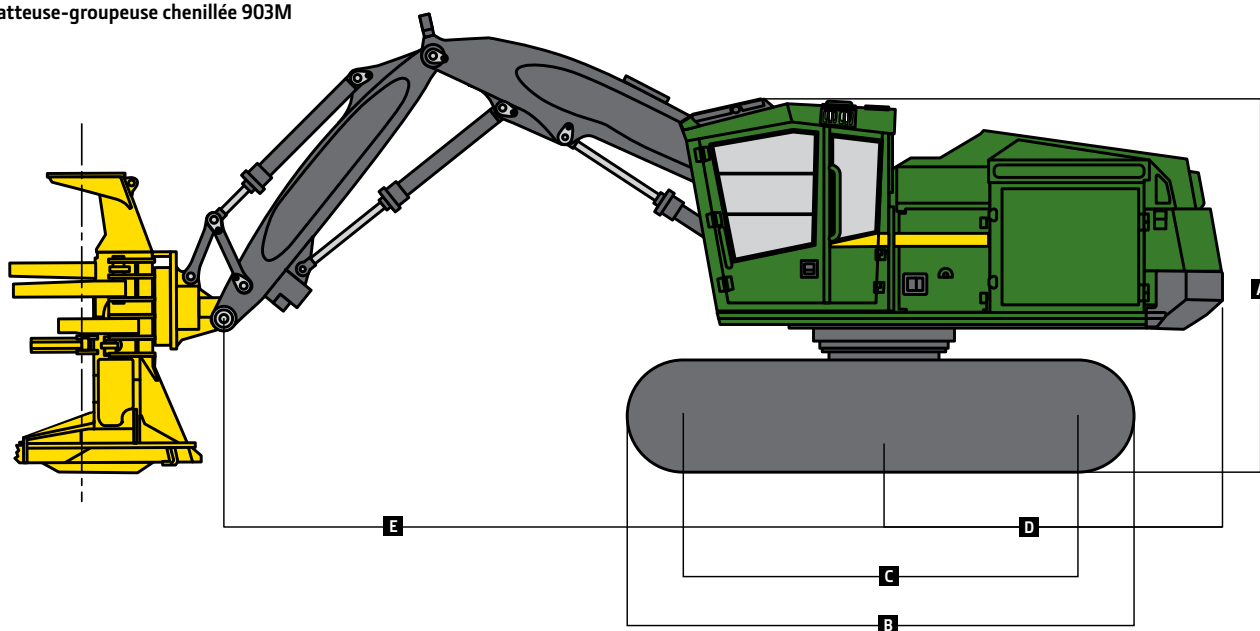
Abatteuse-groupeuse chenillée 903M



903M ABATTEUSE-GROUPEUSE CHENILLÉE (suite)

Renseignements sur les accessoires		903M				
Accessoire		FR21B (flèche de 8,08 m [26 pi 6 po] seulement)	FS22B (flèche de 7,01 m [23 pi] seulement)	FS22B (flèche de 7,01 m [23 pi] seulement)	FS50 (flèche de 7,01 m [23 pi] seulement)	FR50 (flèche de 7,01 m [23 pi] seulement)
Capacité de coupe maximale		545 mm (21,5 po)	559 mm (22,0 po)	559 mm (22,0 po)	508 mm (20,0 po)	508 mm (20,0 po)
Capacité d'accumulation maximale		0,46 m ² (5,0 pi ²)	0,48 m ² (5,2 pi ²)	0,48 m ² (5,2 pi ²)	0,64 m ² (6,9 pi ²)	0,64 m ² (6,9 pi ²)
Ouverture à l'avant du carter		1 180 mm (46,5 po)	1 280 mm (50,4 po)	1 280 mm (50,4 po)	870 mm (34,0 po)	870 mm (34,0 po)
Diamètre de la lame		1 372 mm (54,0 po)	1 422 mm (56,0 po)	1 422 mm (56,0 po)	1 346 mm (53,0 po)	1 346 mm (53,0 po)
Nombre de dents		18	18	18	18	18
Régime de la scie		1 150 tr/min	1 150 tr/min	1 150 tr/min	1 250 tr/min	1 250 tr/min
Rotation du tourillon		302 degrés	30 degrés	312 degrés	30 degrés	310 degrés
Largeur au carter de scie		1 550 mm (61,0 po)	1 620 mm (63,8 po)	1 620 mm (63,8 po)	1 660 mm (65,0 po)	1 660 mm (65,0 po)
Hauteur		2 820 mm (111,0 po)	3 068 mm (120,8 po)	3 068 mm (120,8 po)	2 850 mm (112,0 po)	2 850 mm (112,0 po)
Poids (y compris le tourillon et l'adaptateur)		3 140 kg (6 920 lb)	3 550 kg (7 830 lb)	3 840 kg (8 470 lb)	3 370 kg (7 430 lb)	3 660 kg (8 070 lb)
Dimensions de la machine		U7 EXD				
Train de roulement de série		U7 EXD				
A Hauteur totale avec flèche de 7,01 m (23 pi)						
Haut de la cabine avec puits de lumière plat		3,55 m (11 pi 8 po)				
Haut de la cabine avec puits de lumière à double pente		3,77 m (12 pi 4 po)				
Haut de la flèche, étendue, accessoire vertical		3,86 m (12 pi 8 po)				
B Longueur totale des chenilles		4,90 m (16 pi 1 po)				
C Longueur de la chenille (du tendeur au centre du pignon)		3,83 m (12 pi 7 po)				
D Déport arrière (à partir du centre de pivotement)		3,18 m (10 pi 5 po)				
E Portée de la flèche (jusqu'à l'axe de l'accessoire)						
Flèche de 7,01 m (23 pi)						
Maximum		7,01 m (23 pi 0 po)				
Minimum		3,00 m (9 pi 10 po)				
Andain de coupe		4,01 m (13 pi 2 po)				
Flèche de 8,08 m (26 pi 6 po)						
Maximum		8,08 m (26 pi 6 po)				
Minimum		2,90 m (9 pi 6 po)				
Andain de coupe		5,18 m (17 pi 0 po)				

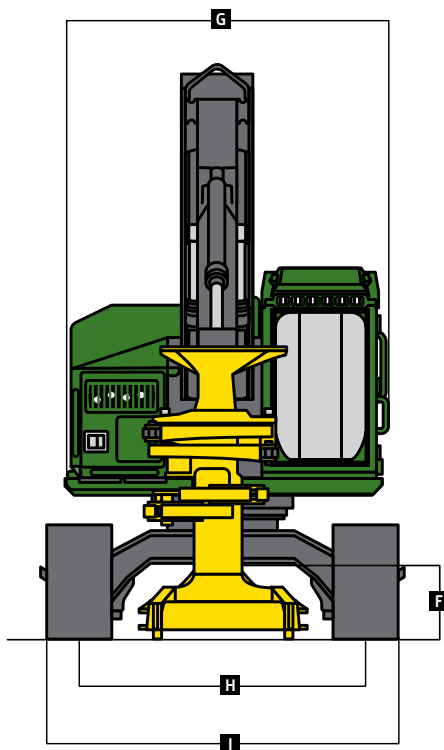
Abatteuse-groupeuse chenillée 903M



Bien que les renseignements, les images et les descriptions fournis soient d'ordre général, certains textes et illustrations peuvent contenir des options ou des accessoires qui ne sont PAS nécessairement offerts dans toutes les régions. De plus, dans certains pays, il peut être nécessaire de modifier les produits et accessoires ou d'en ajouter pour assurer la conformité avec les réglementations locales en vigueur.

Dimensions de la machine (suite)		903M
Train de roulement de série (suite)		U7 EXD
F	Garde au sol	
	Crampon simple	779 mm (31 po)
	Doubles crampons	756 mm (30 po)
	Triples crampons	738 mm (29 po)
G	Largeur de la structure supérieure	
	Sans passerelle en option	3,05 m (10 pi 0 po)
	Avec passerelle en option	3,20 m (10 pi 6 po)
H	Écartement des chenilles	2,69 m (8 pi 10 po)
I	Largeur au-dessus des chenilles	
	Patins de 610 mm (24 po)	3,30 m (10 pi 10 po)
	Patins de 711 mm (28 po)	3,40 m (11 pi 2 po)
	Patins de 760 mm (30 po)	3,45 m (11 pi 4 po)
	Patins de 914 mm (36 po)	3,61 m (11 pi 10 po)

Abatteuse-groupeuse chenillée 903M





Communiquez avec nous pour en savoir plus.

JohnDeere.com/FellerBunchers
fr.JohnDeere.ca/FellerBunchers



MTFB903UCF (22-04)



JOHN DEERE