

ABATTEUSE-GROUPEUSE CHENILLÉE 959M



JOHN DEERE





ICI, L'ORDINAIRE NE SUFFIT PAS.

Le travail peut être exigeant dans votre coin de pays. C'est pourquoi nous nous appuyons sur les connaissances pratiques de clients comme vous pour nous dire ce dont vous avez besoin pour réussir. Grâce à un train de roulement long et large pour une stabilité accrue; Une flèche puissante de série avec une capacité de levage élevée pour les applications les plus difficiles, à un entraînement du pivotement double qui augmente la productivité; à la visibilité améliorée; à un grand réservoir de carburant pour que la machine fonctionne et soit productive plus longtemps; à un moteur diesel renforcé PowerTech™ Plus de 9,0 L de John Deere très économique en carburant et d'une fiabilité inégalée. Cette machine a été conçue pour s'attaquer à vos tâches les plus ardues.

Une stabilité inébranlable

L'effort de traction fiable facilite la maniabilité et le travail en terrain difficile ou escarpé, dans la neige et sur des sols marécageux. Le train de roulement long et large combiné à notre système de nivellement à la fine pointe de la technologie maximise la stabilité sur les pentes abruptes et sur d'autres types de terrain difficiles.

Du travail à votre portée

La portée de la flèche de 8,9 m (29 pi 4 po) de série permet de réduire au minimum les mouvements nécessaires à la machine pour y arriver. L'ajout d'une variété d'accessoires de grande capacité offerts avec une capacité de coupe allant jusqu'à 686 mm (27 po) sur la nouvelle tête d'abattage FR27 augmente encore plus la polyvalence de la flèche.

Un système de cycle rapide (RCS)

Le système de cycle rapide (RCS) en option peut être adapté aux compétences personnelles de l'opérateur et aux particularités des conditions de coupe, de la coupe d'un grand arbre à une coupe haute vitesse de plusieurs tiges. Plusieurs paramètres du RCS peuvent être enregistrés selon les préférences de l'opérateur.



EN OPTION **LE SYSTÈME DE SURVEILLANCE DE PENTE** **FACILITE LES OPÉRATIONS**

Un terrain de jeu à la hauteur

Offert en option sur l'abatteuse-groupeuse chenillée 959M, notre système de pointe de surveillance de la pente qui permet de mesurer l'angle réel de la pente au sol de la machine et d'afficher ces mêmes mesures sur l'écran de la cabine, pour une utilisation plus sûre dans des conditions de pente abrupte difficiles et une meilleure efficacité globale.

Un entretien simplifié

Un accès pratique aux éléments d'entretien facilite les vérifications quotidiennes et les tâches d'entretien préventif. Celles-ci peuvent donc être réalisées à temps, ce qui réduit les réparations coûteuses à long terme.

Prenez les choses en main

La boîte à outils en option installée sur le train de roulement offre un espace de rangement pratique pour les outils, les dents de scie, les barres de scie supplémentaires et les autres pièces de rechange, éliminant ainsi la nécessité de retourner au camion d'entretien.

ABATTEUSE-GROUPEUSE CHENILLÉE 959M



CAUTION
Avoid personal injury from unsecured machine components. Always verify correct operation.

WARNING
This machine may be equipped with an engine fan that may rotate from the engine.
Falling debris is a hazard and can cause personal injury.
Stay clear of the machine until the engine has stopped.

WARNING
Read the operator's manual for the correct use of the machine.
Do not operate the machine if you are not trained and certified.
Do not operate the machine if you are under the influence of alcohol or drugs.
Do not operate the machine if you are tired or stressed.

CAUTION
Do not touch the engine or other hot parts of the machine.
Do not touch the machine if you are not trained and certified.

CAUTION
Do not touch the machine if you are not trained and certified.

FAITES TRAVAILLER LA TECHNOLOGIE DANS LES BOIS ET AU BUREAU.

Coordonnez vos activités ainsi que la productivité de votre équipe partout où votre travail vous emmène grâce à la foresterie de précision de John Deere et à nos solutions technologiques de base.

CARACTÉRISTIQUES

Une intelligence centrale

Votre machine forestière John Deere arrive de l'usine équipée d'un ensemble puissant de technologies et de capacités déjà intégrées. Chacune joue un rôle important dans la gestion de la santé et de la performance de l'ensemble de votre parc d'équipement :

- La **connectivité JDLink™** vous permet de faire le suivi de votre équipement, de voir quelles machines sont utilisées ainsi que de savoir si elles sont utilisées correctement et à une productivité et une efficacité maximales.
- Activée par l'intermédiaire du système JDLink, la solution **John Deere Connected Support** tire parti d'outils de concessionnaires et d'usine conçus pour améliorer la productivité et le temps de disponibilité, tout en réduisant les coûts d'exploitation quotidiens.
- La **capacité de programmation et de diagnostic** à distance de John Deere Connected Support permet à votre concessionnaire de vous avertir de tout problème concernant votre machine, souvent avant que vous ne le sachiez vous-même, et de trouver des solutions sans vous facturer la visite d'un technicien sur votre chantier.
- Notre approche double évoluée sur **l'état des machines** combine l'expertise des spécialistes en technologie de votre concessionnaire John Deere avec celle des spécialistes des données de notre centre de surveillance de l'état des machines (CSEM). Dans le cadre de l'utilisation de John Deere Connected Support, des renseignements sur des milliers de machines connectées circulent dans le CSEM, ce qui permet à ses spécialistes de repérer des tendances et de mettre en place de nouveaux protocoles améliorés de maintenance préventive et de réparation.

Une foresterie de précision

Éliminez les incertitudes en matière de planification, de mise en œuvre et de surveillance de votre exploitation forestière. Les outils de notre système de planification et de surveillance de la production sont mis au point à partir des caractéristiques de base de la technologie de série sur chaque machine forestière John Deere pour obtenir un puissant éventail de possibilités :

- Le système de **Cartes TimberMatic™** est une solution logicielle intégrée innovante qui vous aide à repenser vos chantiers. Les affichages de production en temps réel, les itinéraires optimisés et les connexions sans fil partagées entre les machines facilitent votre exploitation forestière comme jamais et la font passer au niveau supérieur.
- **TimberManager™** est une solution Web pour ordinateurs personnels, tablettes et téléphones mobiles qui vous permet de suivre la progression sur le chantier. Combiné avec les Cartes TimberMatic, ce logiciel offre une visibilité complète sur vos activités, des terrains récoltés à des machines spécifiques, afin de vous permettre de rationaliser la communication, d'analyser les tâches et d'augmenter la productivité :
 - La **télésurveillance** permet de suivre l'état et les performances de votre parc de véhicules, où que vous vous trouviez.
 - Le **suivi précis de la progression** vous permet d'établir des objectifs que votre équipe doit atteindre tout au long de la journée.
 - L'**affichage de la production en temps réel** indique la progression, notamment du nombre d'arbres, de la zone récoltée et du tonnage estimé.
 - La **cartographie simplifiée** des données de la machine et le suivi des emplacements par GPS montrent le nombre précis de troncs et de rondins.
 - Les **misés à jour en temps réel** vous permettent d'ajuster le cours ou d'éliminer les tâches au besoin pour maintenir un flux de travaux régulier.
 - L'**optimisation du parc** va au-delà de la gestion de la machine afin d'améliorer l'efficacité de votre entreprise.



**JOHN DEERE
CONNECTED SUPPORT™**
ASSURE LA COMMUNICATION ENTRE
VOS ACTIVITÉS ET LES EXPERTS DU
CONCESSIONNAIRE ET DE L'USINE

FR27

Productivité optimale

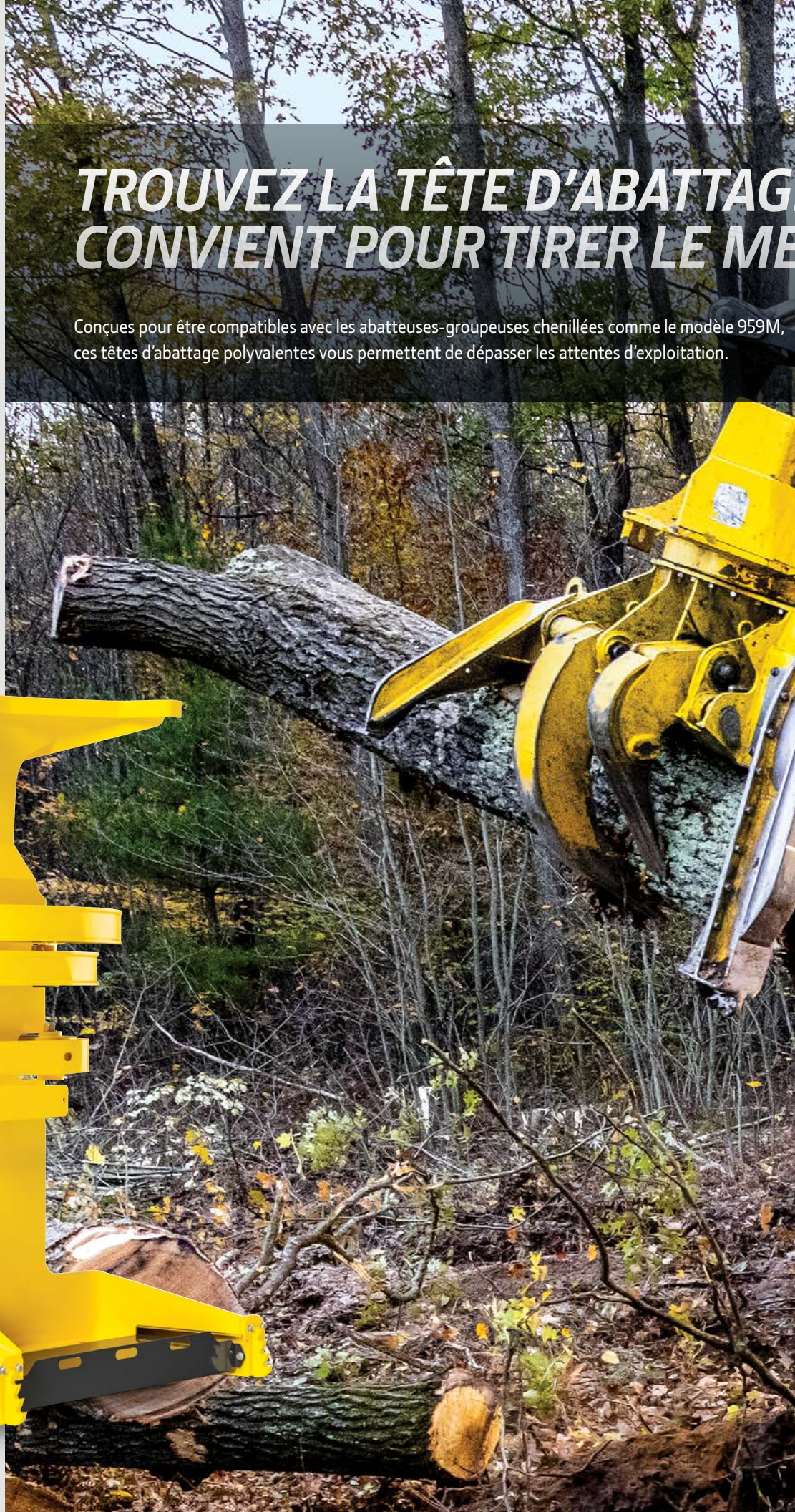
Sa capacité de coupe unique de 686 mm (27 po) fait de la tête d'abattage FR27 notre modèle le plus large. Plus de 16 % plus grande que le modèle FR24B, la zone d'accumulation spacieuse de 0,70 m² (7,5 pi²) du FR27 permet une manipulation efficace d'un seul grand arbre ou de plusieurs troncs plus petits. Avec ses bras d'exploitation à longue portée, à son boîtier de scie en acier trempé et à sa grande goulotte d'échappement à copeaux latéral, la tête FR27 productive, durable et facile d'entretien est offerte en accessoire de série sur l'abatteuse-groupeuse chenillée 959M.

FR27



TROUVEZ LA TÊTE D'ABATTAGE CONVIENT POUR TIRER LE ME

Conçues pour être compatibles avec les abatteuses-groupeuses chenillées comme le modèle 959M, ces têtes d'abattage polyvalentes vous permettent de dépasser les attentes d'exploitation.



E QUI VOUS
ILLEUR PARTI.

TÊTES D'ABATTAGE

Tout à fait à votre portée

Qu'il s'agisse de petites tiges ou de gros bois, de bois tendre ou de bois dur, ou de terrains plats ou en pente, John Deere dispose d'une tête d'abattage à disque conçue pour toutes les situations sur le chantier.

Polyvalence et robustesse

Offertes en rotation limitée ou élevée, les têtes d'abattage **FS22B** et **FR22B** sont les plus polyvalentes. Elles sont assez robustes pour gérer des arbres matures de grande taille et fournissent le rendement de manipulation d'arbres nécessaire pour également accumuler du bois de taille moyenne efficacement.

Une fiabilité éprouvée

Fournissant un rendement de haute accumulation lors de la récolte d'arbres multiples grâce à son énorme poche et à ses grandes cornes, et offertes avec tourillon à rotation limitée et à haute rotation, les têtes d'abattage **FS50** et **FR50** sont idéales pour les première et deuxième éclaircies ainsi que les abattages de plantation dont le taux de production est élevé.

Choisissez la tête d'abattage appropriée pour votre abatteuse-groupeuse chenillée 959M.



6 à 14 po

Éclaircie de plantation
Coupe sélective
Accumulation élevée
Bois de hauteur faible à moyenne

FS50/FR50



14 à 22 po

Coupe sélective
Abattage final
Accumulation moyenne
Bois de hauteur moyenne à élevée

FS22B/FR22B



18 à 27 po

Abattage final
Exploitation forestière dans les marais (zone humide)
Accumulation moyenne ou faible
Bois de grande taille

FR27



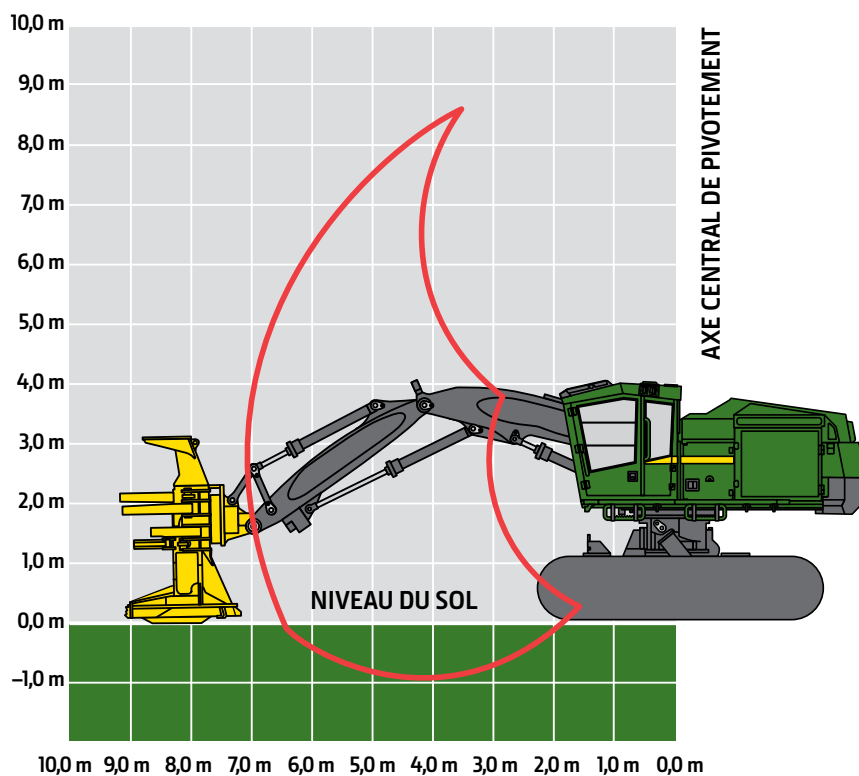
959M FICHE TECHNIQUE DE L'ABATTEUSE-GROUPEUSE CHENILLÉE

Moteur		
Modèle et fabricant	959M PowerTech™ Plus 6090PSS de John Deere	PowerTech Plus 6090H de John Deere
Norme relative aux émissions hors route	Catégorie finale 4 de l'EPA/Phase V de l'UE	Catégorie 3 de l'EPA/Phase IIIA de l'UE et catégorie 2 de l'EPA/Phase II de l'UE
Cylindrée	9,0 L (549 po ³)	9,0 L (549 po ³)
Puissance de crête à 1 900 tr/min	246 kW (330 HP)	246 kW (330 HP)
Couple maximal net à 1 500 tr/min	1 392 N·m (1 027 lb-pi)	1 527 N·m (1 126 lb-pi)
Refroidissement		
Type de ventilateur	À suction, à entraînement hydraulique, à vitesse variable et réversible	
Système hydraulique		
Système fermé, compensation de pression, détection de charge		
Pompe principale	Piston axial à cylindrée variable	
Débit nominal maximal	532 L/min (141 gal/min)	
Pompe de scie continue	Piston axial dédié à cylindrée variable	
Débit nominal maximal	114 L/min (30 gal/min)	
Pompe d'accessoire	Piston axial dédié à cylindrée variable	
Débit nominal maximal	135 L/min (36 gal/min)	
Filtrage d'huile	2 filtres de retour principaux, retour de 10 microns avec dérivation, 1 crépine de drain de carter, 25 microns	
Système électrique		
	<i>Catégorie finale 4 de l'EPA/Phase V de l'UE</i>	<i>Catégorie 3 de l'EPA/Phase IIIA de l'UE et catégorie 2 de l'EPA/Phase II de l'UE</i>
Tension	24 V	24 V
Nombre de batteries	2 x 12 V	2 x 12 V
Capacité de l'alternateur	200 A	100 A de série/130 A en option
Phares de travail	LED (14)	LED (14)
Éclairage d'entretien	LED (3)	LED (3)
Train de roulement		
Guides d'extrémité intégraux, matériel épais hautement résistant à l'abrasion, angles de rampe, réglage hydraulique de la chenille		
Taille de chenille	U7L pour conditions d'utilisation extrêmes (EXD)	
Chenilles d'entraînement	215,9 mm (8,5 po)	
Nombre de maillons de chenille (par côté)	47	
Galets inférieurs (par côté)	10	
Couliasses ou galets de support (par côté)	2	
Performance de déplacement		
Vitesse de déplacement, marche avant et marche arrière		
Élevée	3,6 km/h (2,2 mi/h)	
Basse	1,7 km/h (1,0 mi/h)	
Effort de traction	373 kN (83 880 lbf)	
Rotation supérieure		
Système de pivotement, de série		
Vitesse de pivotement (maximale)	4,8 tr/min	
Couple de pivotement	110 170 N·m (81 260 lb-pi)	
Frein de rotation	Étanche, lubrifié, à plusieurs disques et à activation et désactivation manuelles	
Facilité d'entretien		
	<i>Catégorie finale 4 de l'EPA/Phase V de l'UE</i>	<i>Catégorie 3 de l'EPA/Phase IIIA de l'UE et catégorie 2 de l'EPA/Phase II de l'UE</i>
Réservoir de carburant	1 080 L (285 gal)	1 080 L (285 gal)
Réservoir du fluide d'échappement diesel (FED)	42 L (11 gal)	S. O.
Pression au sol (SAE J1309)		
Comprend l'équipement de série, une flèche de 7,01 m (23 pi), un réservoir de carburant à moitié plein et tous les fluides, sans accessoires		
	<i>Catégorie finale 4 de l'EPA/Phase V de l'UE</i>	<i>Catégorie 3 de l'EPA/Phase IIIA de l'UE et catégorie 2 de l'EPA/Phase II de l'UE</i>
Train de roulement	U7L EXD	U7L EXD
Contrepoids	Moyen	Moyen
Flèche de série	6,71 m	6,71 m
Doubles crampons		
610 mm (24 po)	72,6 kPa (10,5 lb/po ²)	71,9 kPa (10,4 lb/po ²)
Crampon simple		
610 mm (24 po)	72,4 kPa (10,5 lb/po ²)	71,7 kPa (10,4 lb/po ²)
711 mm (28 po)	62,8 kPa (9,1 lb/po ²)	62,2 kPa (9,0 lb/po ²)

Bien que les renseignements, les images et les descriptions fournis soient d'ordre général, certains textes et illustrations peuvent contenir des options ou des accessoires qui ne sont PAS nécessairement offerts dans toutes les régions. De plus, dans certains pays, il peut être nécessaire de modifier les produits et accessoires ou d'en ajouter pour assurer la conformité avec les réglementations locales en vigueur.

Poids en ordre de marche		959M
Comprend l'équipement de série, une flèche de 7,01 m (23 pi), des chenilles à doubles crampons de 610 mm (24 po), un réservoir de carburant à moitié plein et tous les fluides, sans accessoires		
Train de roulement	U7L EXD	U7L EXD
Contrepoids	Moyen	Moyen
Flèche de série	6,71 m	6,71 m
Poids approximatif – machine de base	37 760 kg (83 260 lb)	37 401 kg (82 470 lb)
Performances de la flèche		
Flèche de 7,01 m (23 pi)	Avec FR27	
Portée maximale (jusqu'à l'extrémité de la lame de scie)	8,90 m (29 pi 4 po)	
Portée minimale (jusqu'à l'extrémité de la lame de scie)	4,89 m (16 pi 2 po)	
Andain de coupe	4,01 m (13 pi 2 po)	
Option de levage	<i>Option de levage mécanique avec et sans système de cycle rapide</i>	
Capacité de levage, broche dénudée à la portée maximale	7 970 kg (17 570 lb)	
Capacité de levage, broche dénudée à 6,1 m (20 pi)	10 260 kg (22 620 lb)	

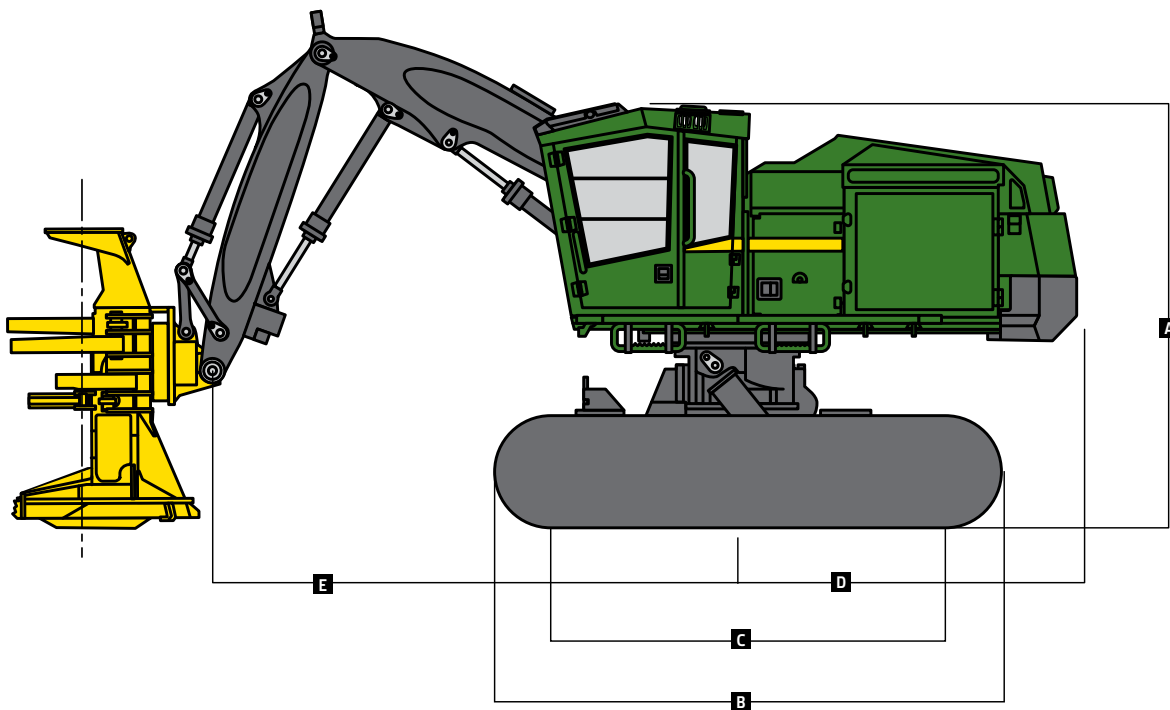
Abatteuse-groupeuse chenillée 959M



959M FICHE TECHNIQUE DE L'ABATTEUSE-GROUPEUSE CHENILLÉE (suite)

Renseignements sur les accessoires	959M				
Accessoire	FS22B	FR22B	FR27	FS50	FR50
Capacité de coupe maximale	559 mm (22,0 po)	559 mm (22,0 po)	686 mm (27,0 po)	508 mm (20,0 po)	508 mm (20,0 po)
Capacité d'accumulation maximale	0,48 m ² (5,2 pi ²)	0,48 m ² (5,2 pi ²)	0,70 m ² (7,5 pi ²)	0,64 m ² (6,9 pi ²)	0,64 m ² (6,9 pi ²)
Ouverture à l'avant du carter	1 280 mm (50,4 po)	1 280 mm (50,4 po)	1 382 mm (54,4 po)	870 mm (34,0 po)	870 mm (34,0 po)
Diamètre de la lame	1 422 mm (56,0 po)	1 422 mm (56,0 po)	1 676 mm (66,0 po)	1 346 mm (53,0 po)	1 346 mm (53,0 po)
Nombre de dents	18	18	18	18	18
Régime de la scie	1 150 tr/min	1 150 tr/min	1 000 tr/min	1 250 tr/min	1 250 tr/min
Rotation du tourillon	30 degrés	312 degrés	300 degrés	30 degrés	310 degrés
Largeur au carter de scie	1 620 mm (63,8 po)	1 620 mm (63,8 po)	1 908 mm (75,1 po)	1 660 mm (65,0 po)	1 660 mm (65,0 po)
Hauteur	3 068 mm (120,8 po)	3 068 mm (120,8 po)	3 094 mm (121,8 po)	2 850 mm (112,0 po)	2 850 mm (112,0 po)
Poids (y compris le tourillon et l'adaptateur)	3 550 kg (7 830 lb)	3 840 kg (8 470 lb)	4 220 kg (9 310 lb)	3 370 kg (7 430 lb)	3 660 kg (8 070 lb)
Dimensions de la machine					
Train de roulement de série	U7L EXD				
A Hauteur totale avec flèche de 7,01 m (23 pi)					
Haut de la cabine avec puits de lumière plat	4,03 m (13 pi 3 po)				
Haut de la cabine avec puits de lumière à double pente	4,24 m (13 pi 11 po)				
Haut de la flèche, étendue, accessoire vertical	4,07 m (13 pi 4 po)				
B Longueur totale des chenilles	4,90 m (16 pi 1 po)				
C Longueur de la chenille (du tendeur au centre du pignon)	3,81 m (12 pi 6 po)				
D Déport arrière (à partir du centre de pivotement)	3,18 m (10 pi 5 po)				
E Portée de la flèche (jusqu'à l'axe de l'accessoire)					
Flèche de 7,01 m (23 pi)					
Maximum	7,01 m (23 pi 0 po)				
Minimum	3,00 m (9 pi 10 po)				
Andain de coupe	4,01 m (13 pi 2 po)				

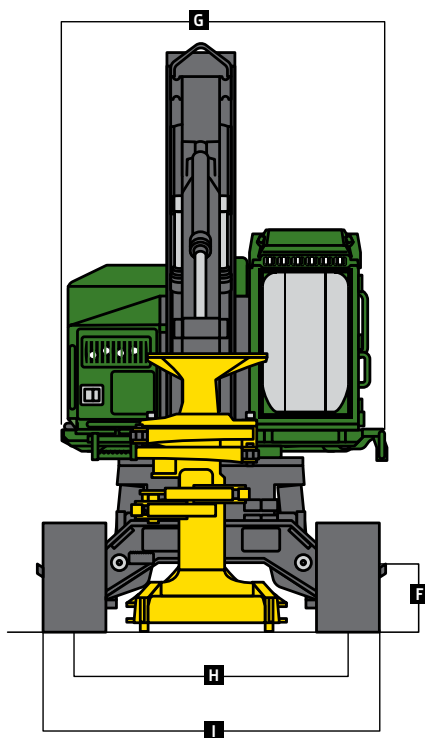
Abatteuse-groupeuse chenillée 959M



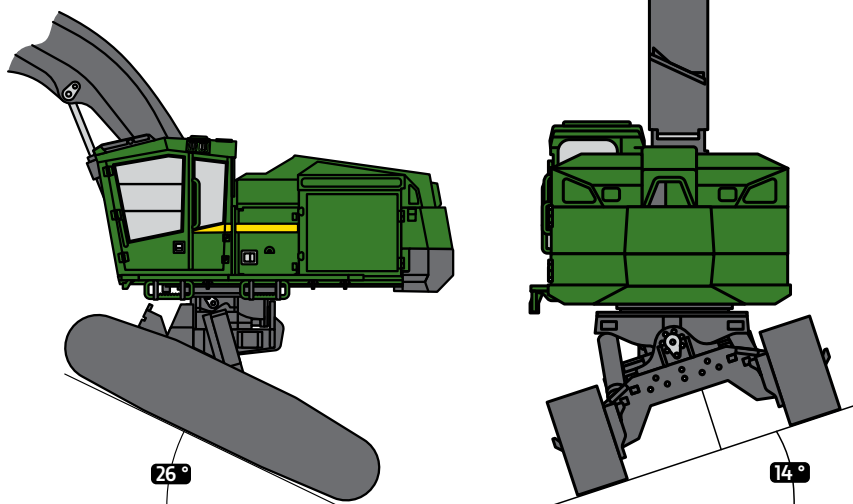
Bien que les renseignements, les images et les descriptions fournis soient d'ordre général, certains textes et illustrations peuvent contenir des options ou des accessoires qui ne sont PAS nécessairement offerts dans toutes les régions. De plus, dans certains pays, il peut être nécessaire de modifier les produits et accessoires ou d'en ajouter pour assurer la conformité avec les réglementations locales en vigueur.

Dimensions de la machine (suite)		959M
Train de roulement de série (suite)		U7L EXD
F	Garde au sol	
	Crampon simple	770 mm (30 po)
	Doubles crampons	747 mm (29 po)
G	Largeur de la structure supérieure avec passerelle de série	3,20 m (10 pi 6 po)
H	Écartement des chenilles	2,72 m (8 pi 11 po)
I	Largeur au-dessus des chenilles	
	Patins de 610 mm (24 po)	3,33 m (10 pi 11 po)
	Patins de 711 mm (28 po)	3,43 m (11 pi 3 po)

Abatteuse-groupeuse chenillée 959M



Mise à niveau du modèle 959M



Mécanisme de mise à niveau du train de roulement de la machine 959M

Marche avant	26 degrés
Latéral	14 degrés
Arrière	7 degrés



Communiquez avec nous pour en savoir plus.

JohnDeere.com/FellerBunchers
[fr. JohnDeere.ca/AbatteusesGroupeusesChenillées](https://fr.JohnDeere.ca/AbatteusesGroupeusesChenillées)



MTFB959UCF (22-05)



JOHN DEERE