

CHARGEUSE 344K

72,3 kW (97 HP)



JOHN DEERE





Montez le volume.

Si vous exigez plus de productivité d'une chargeuse compacte, vous êtes servi. La 344K brille par sa manoeuvrabilité, sa rapidité, sa force d'arrachement, sa portée et sa stabilité – une première de classe, évidemment. Sa direction oscillante stéréo lui permet de virer très serré pour une agilité et une productivité inégalées. La cabine spacieuse et dégagée est confortable et ses commandes intuitives et à faible effort permettent à l'opérateur de donner son plein rendement. De plus, cette chargeuse regorge de nombreuses caractéristiques éprouvées de durabilité et de disponibilité, comme les connecteurs électriques scellés, le centre de distribution électrique, et l'entretien simplifié, entre autres. Lisez ici comment la 344K compacte et musclée peut vous aider à monter le volume de travail.



Pour optimiser la productivité sur les chantiers à l'étroit, un rayon de braquage 20 % plus serré permet à la 344K de travailler là où d'autres chargeuses comparables ne pourraient s'aventurer.

Retour en position de creusage, gamme de vitesse rapide de déplacement, godet de 1,5 m³ (2,0 vg³) – les attributs que vous devez payer en supplément sur d'autres chargeuses compactes sont ici standard.

Le blocage du différentiel avant élève la puissance et l'effort tractif, tout spécialement en terrain glissant.

Les intervalles de service prolongés aident à garder la machine plus longtemps au travail.

La technologie IT4 EPA/Phase IIIB UE du moteur de notre 344K est simple, efficace, entièrement intégrée et entièrement appuyée.

Ayant une force d'arrachement, une hauteur de déversement et une capacité de levage supérieures, la 344K peut s'attaquer à une grande variété de travaux.

Caractéristiques

Poids en ordre de marche	8350 kg (18 408 lb)
Puissance nette	72,3 kW (97 HP)
Charge de basculement, braquage complet	5680 kg (12 522 lb)
Capacité du godet	1,5 m ³ (2 vg ³)
Force d'arrachement au godet	7852 kg (17 310 lb)

Fiable, capable, et stable.

La 344K déplace plus de matière, plus vite que les chargeuses comparables – même sur chantiers encombrés. Comment ? Sa direction stéréo unique lui permet de virer serré avec de grosses charges, pour un summum de stabilité et de manoeuvrabilité, avec moins de virages en trois points. De plus, la gamme infiniment variable de l'entraînement hydrostatique permet d'assortir parfaitement la vitesse de transport au travail à effectuer. Et avec des caractéristiques standard comme le différentiel avant bloquant et le retour en position de creusage, vous n'avez pas à peiner pour être plus productif.



1

1. La direction stéréo permet de virer plus serré avec moins d'articulation pour manoeuvrer avec grande aisance.

2. L'essieu arrière oscillant et l'articulation du châssis avant adoucissent le roulement en terrain cahoteux – pour accélérer les cycles et pour une meilleure rétention de la matière.

3. Ayant une portée exceptionnelle, la 344K déverse facilement la charge au centre des camions à essieu tandem. Le chargement est plus rapide.

4. Le blocage manuel de différentiel à vitesse lente procure l'effort tractif requis pour bien attaquer le tas.

5. Le coupleur rapide hydraulique offert permet à l'opérateur de passer en quelques secondes du godet à la fourche, sans sortir de la cabine.



2



3



4



Le système hydraulique fournit uniquement la puissance requise, sans gaspillage de puissance ni de carburant.

Le retour en position de creusage, une caractéristique exclusive standard, ramène automatiquement le godet à une hauteur prédéterminée pour accélérer les cycles de travail.

La direction stéréo combine l'articulation de la machine à la direction de l'essieu arrière pour donner le rayon de braquage le plus serré de cette catégorie.

Le réglage optionnel de suspension accroît la productivité, permettant à la 344K de naviguer confortablement et rapidement en terrain cahoteux. Cela aide à arriver à destination avec un godet bien rempli.



La 344K donne un nouveau sens au “bureau mobile.”

Installez votre opérateur dans la cabine spacieuse de la 344K et voyez la productivité monter en flèche. Sa visibilité sur 360 degrés est la meilleure de la catégorie, donnant des lignes de vue claires du travail à accomplir et du chantier qui l’entoure. Le levier à interrupteur F N R à faible effort optimise le confort et le retour en position de creusage n’exige qu’une simple torsion du poignet. Les jauges de la console avant sont bien visibles, intuitives et faciles à lire. De pair avec le volant inclinable, le siège à dossier haut à multiples réglages et la suspension la plus douce de l’industrie, la 344K a vraiment tout ce dont l’opérateur a besoin pour donner son plein rendement.

1. Le moniteur affiche clairement les fonctions vitales incluant régime, heures, pression d’huile moteur, et plus. Fournit aussi des avertissements visuels et audibles.
2. Entrez du côté gauche ou du côté droit dans cette cabine à plancher dégagé.
3. Le levier à faible effort réunit sous la main les fonctions de la flèche et du godet, de la marche avant/arrière et du blocage de différentiel.
4. Le coupleur rapide offert permet de passer rapidement du godet à la fourche sans même descendre de la cabine.
5. L’essieu arrière oscillant et l’articulation élastique absorbent le tangage et peuvent réduire de 50 % l’inclinaison de la cabine – pour un roulement plus stable et plus confortable.



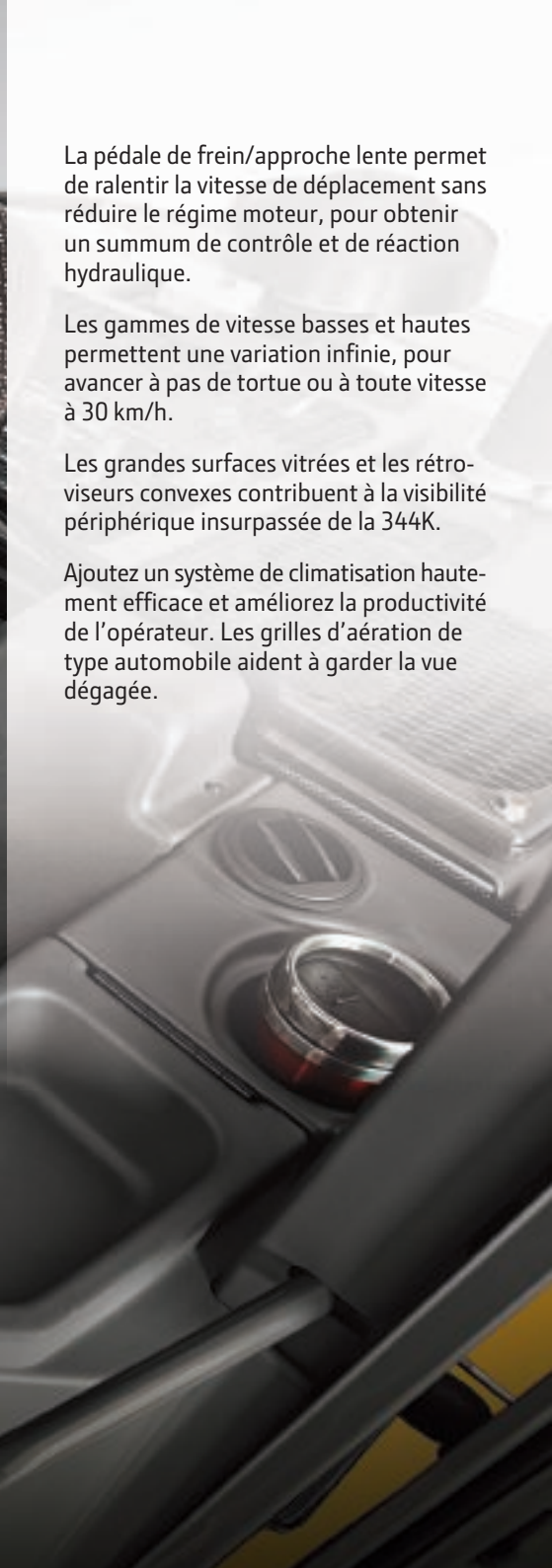


La pédale de frein/approche lente permet de ralentir la vitesse de déplacement sans réduire le régime moteur, pour obtenir un summum de contrôle et de réaction hydraulique.

Les gammes de vitesse basses et hautes permettent une variation infinie, pour avancer à pas de tortue ou à toute vitesse à 30 km/h.

Les grandes surfaces vitrées et les rétroviseurs convexes contribuent à la visibilité périphérique insurpassée de la 344K.

Ajoutez un système de climatisation hautement efficace et améliorez la productivité de l'opérateur. Les grilles d'aération de type automobile aident à garder la vue dégagée.



Bien bâtie pour besogner.

Pas de temps à perdre ? Choisissez une 344K. Bâtie à l'image de nos grosses chargeuses pour être assidue au travail, vous pouvez toujours compter sur elle. Les connecteurs électriques scellés, les raccords de flexibles hydrauliques à joint torique plat, et les freins autorégulateurs en bain d'huile donnent à la 344K une disponibilité et une ardeur au travail peu communes. Quand on sait comment elle est construite, on choisit une 344K.





1. Les ports diagnostiques permettent aux techniciens de dépister plus rapidement les problèmes.
2. La tringlerie de direction est bien protégée et appuyée sur des supports à bandes d'usure facilement remplaçables.
3. Les marches antidérapantes et auto-nettoyantes et les rampes pratiques facilitent l'entrée et la sortie. D'autres caractéristiques de sécurité comme le frein de stationnement automatique et l'antidémarrage court-circuité contribuent à la sécurité de l'opérateur.
4. Le condenseur du climatiseur peut être facilement éloigné du radiateur pour le nettoyage. Nul besoin de vidanger les liquides ni de débrancher les durites.



Le ventilateur proportionnel ne fonctionne qu'à la demande – pour assurer un refroidissement optimal, réduisant ainsi l'usure des composants, le niveau de bruit et la consommation.

Les freins à disques humides des robustes essieux sont autorégulateurs et scellés contre les contaminants pour donner une longue durée de service sans ennuis.

Le turbodiesel Deere PowerTech™ de 4,42 L est silencieux et doux, et conforme aux normes antipollution hors-route EPA IT4/Phase IIIB UE.

Les interrupteurs et les connecteurs électriques sont scellés à l'abri de l'humidité et de la saleté – la corrosion ne risque pas de court-circuiter la productivité.

Les plaquettes de circuit hautement fiables et le centre de distribution électrique du véhicule éliminent le besoin d'une multitude de harnais de câblage et de connecteurs.

Facilité d'entretien.

Sous le capot facile à ouvrir, vous découvrirez les nombreuses caractéristiques qui rendent l'entretien de la 344K si facile et si peu dispendieux. L'accès à hauteur d'homme aux réglettes, aux goulots de remplissage et au réservoir de liquide de refroidissement facilite les vérifications journalières et les ajouts. Les filtres verticaux placés à l'avant et les drains écologiques simplifient l'entretien périodique. L'accès aux pièces et au service est assuré par un réseau de plus de 400 concessionnaires John Deere à la grandeur de l'Amérique du Nord.

L'intervalle de vidange d'huile du moteur diesel John Deere peu gourmand est de 500 heures. La courroie en serpentín n'a jamais besoin d'ajustement.

L'unité de commande électronique permet au technicien de service de récupérer facilement l'information vitale et de diagnostiquer plus rapidement les problèmes.

Le nettoyage de la suie du filtre à particules diesel (DPF) se fait automatiquement sans nuire à la productivité de la machine. Le filtre s'enlève facilement pour le service et le travail peut être effectué par votre concessionnaire John Deere.

Les batteries sans entretien, facilement accessibles, sont branchées en parallèle pour fournir une alimentation électrique fiable.

Le capot à ouverture facile et le montage transversal du moteur permettent d'effectuer facilement au sol les vérifications journalières.





1. Le ventilateur à entraînement hydraulique ne fonctionne qu'au besoin pour un refroidissement efficace, ce qui réduit le bruit et la consommation.

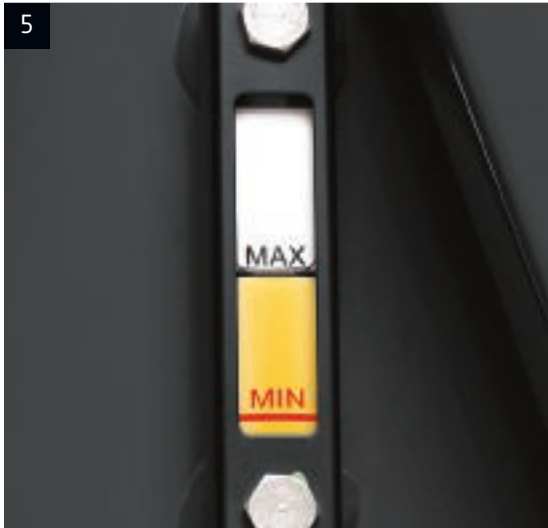
2. Le centre de fusibles facilement accessible permet d'effectuer une vérification et un remplacement rapides.

3. Les groupes de graisseurs centralisés sont facilement accessibles.

4. Le tableau de maintenance et de lubrification aide le technicien à ne rien oublier.

5. La jauge visuelle du liquide hydraulique et le réservoir translucide à liquide de refroidissement permettent de vérifier à vue les niveaux de liquide.

6. Les filtres verticaux vissés pour le carburant et l'huile et les drains écologiques permettent d'effectuer une vidange propre et rapide.



344K

Moteur		344K	
Fabricant et modèle	John Deere PowerTech™ 4045T avec turbocompresseur		
Normes antipollution hors-route	Niveau 4 provisoire EPA/Phase IIIB UE		
Cylindres	4		
Cylindrée	4,42 L (276 po³)		
Puissance nominale à 2400 tr/mn (ISO 9249)	72,3 kW (97 HP)		
Couple net maximum à 1400 tr/mn (ISO 9249)	395,8 Nm (291 pi-lb)		
Lubrification	Système pressurisé avec filtre vissé plein débit		
Refroidissement			
Ventilateur	Type aspirant à commande hydraulique et vitesse proportionnelle		
Limite de protection du liquide de refroidissement	-37 °C (-34 °F)		
Boîte de vitesses			
Type	Hydrostatique (HST) avec vitesse au sol infiniment variable sur toute la gamme ; 2 gammes de vitesses ; sélecteur à commande électrique à faible effort ; F-N-R sur bras de commande ; pédale d'approche lente HST permettant de ralentir infiniment la vitesse de déplacement sans réduire le régime moteur ni le débit hydraulique		
2 vitesses de déplacement avant/arrière			
Gamme 1	8 km/h (5 mi/h)		
Gamme 2	30 km/h (18,6 mi/h)		
Essieux		Pivot central arrière avec oscillation de 10 degrés à l'essieu arrière et 10 degrés au châssis	
Oscillation de l'essieu arrière vs avant	20 degrés max., de butée à butée		
Différentiels		Différentiel avant à verrouillage hydraulique à 100 % et différentiel arrière conventionnel	
Direction		Servodirection hydraulique (SAE J1511) ; articulation de 30 degrés à gauche et à droite avec système de direction d'urgence à commande mécanique sur roues arrière	
Angle d'articulation	Arc de 60 degrés (30 degrés dans chaque direction)		
Transmission finale		Planétaire pour service dur, montage extérieur	
Freins (SAE J1473 et ISO 3450)			
Freins de service	À disques hydrauliques autoréglables à montage intérieur en bain d'huile et frein à tambour de transmission		
Frein de stationnement	À disques à montage intérieur en bain d'huile, engagement automatique par ressort, dégagement hydraulique		
Système hydraulique			
Pompe (chargeuse et direction)	Pompe à engrenages à débit constant		
Débit maximal à 6895 kPa (1000 lb/po²)	113,6 L/mn (30 gal./mn)		
Pression de détente (chargeuse et direction)	22 994 kPa (3335 lb-po²)		
Temps des cycles hydrauliques			
Levage	5,3 secondes		
Déversement	1,5 seconde		
Abaissement			
Libre	4,0 secondes		
Puissance	4,0 secondes		
Total (avec pompe originale)	10,8 secondes		
Cercle de braquage			
Mesuré au coin extérieur du godet)	4,50 m (14 pi 9 po)		
Commandes		Distributeur à deux fonctions à commande pilote et à compensation de pression avec contrôleur de détente ; commande à un seul levier et verrouillage du levier de commande ; distributeur optionnel pour 3 ^e et 4 ^e fonctions	
Système électrique			
Type	Panneau de distribution à multifusible à lame		
Voltage	12 volts		
Capacité des batteries	1700 CCA		
Capacité de réserve	176 minutes		
Alternateur	90 ampères		
Phares		4 avant standard / 2 arrière en option	
Pneus/Roues			
Pneus sur jante monopièce	<i>Largeur de semelle</i>	<i>Largeur sur pneus</i>	<i>Variation de hauteur verticale</i>
17,5R25 SGL-D/L 2A Goodyear (en option)	1869 mm (73,6 po)	2316 mm (91,2 po)	0 mm (0 po)
17,5R25 XTLA L2 Michelin (en option)	1869 mm (73,6 po)	2327 mm (91,6 po)	- 20 mm (- 0,8 po)
17,5R25 XHA L3 Michelin (en option)	1869 mm (73,6 po)	2316 mm (91,2 po)	- 15 mm (- 0,6 po)
17,5R25 Bridgestone VUT L2 (en option)	1869 mm (73,6 po)	2370 mm (93,3 po)	0 mm (0 po)
Données de service			
Capacités de remplissage			
Système de refroidissement (moteur et radiateur)	26,6 L (28,0 ptes)		
Différentiel et planétaire			
Avant	9,3 L (9,8 ptes)		
Arrière	8,7 L (9,2 ptes)		
Lubrification du moteur incluant filtre	13 L (13,7 ptes)		
Réservoir de carburant	160,3 L (42,3 gal.)		



Données de service (suite) 344K

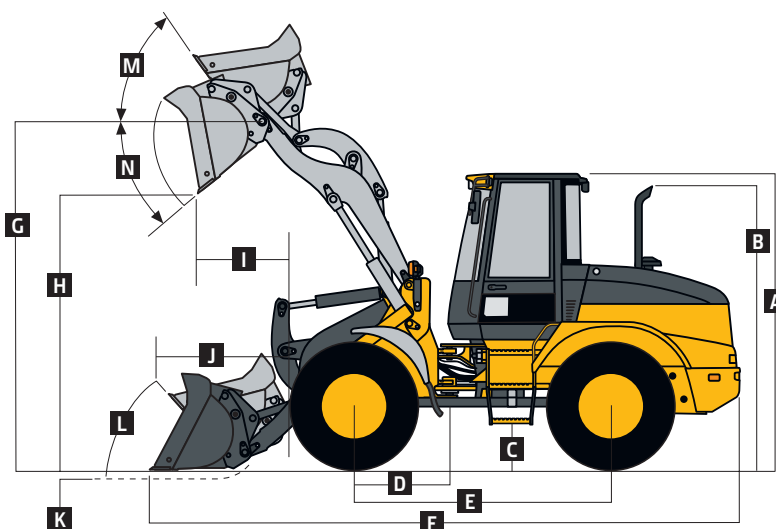
Capacités de remplissage (suite)

Réservoir hydraulique/hydrostatique avec filtre	100,1 L (26,4 gal.)
Boîte de vitesses hydrostatique	2,9 L (3,0 ptes)
Planétaires de moyeu sur essieux – av./ar. (ch.)	0,8 L (27 oz)

Masse en opération

Avec équipement standard ; pneus Goodyear 17,5R25EM, GP-2B 6S L2 ; contrepoids standard ; cabine ; plein réservoir de carburant et ayant à bord un opérateur de 79 kg (175 lb)	
Avec coupleur rapide et godet tous usages de 1,3 m ³ (1,75 vg ³) à bord boulonné	8501 kg (18 741 lb)
Avec barre en Z standard et godet tous usages à bord boulonné	8350 kg (18 408 lb)
Chargeuse avec coupleur rapide et fourche	8370 kg (18 452 lb)
Godet en option, 1,3 m ³ (1,75 vg ³)	635 kg (1 400 lb)

Dimensions de la machine



Dimensions avec godet

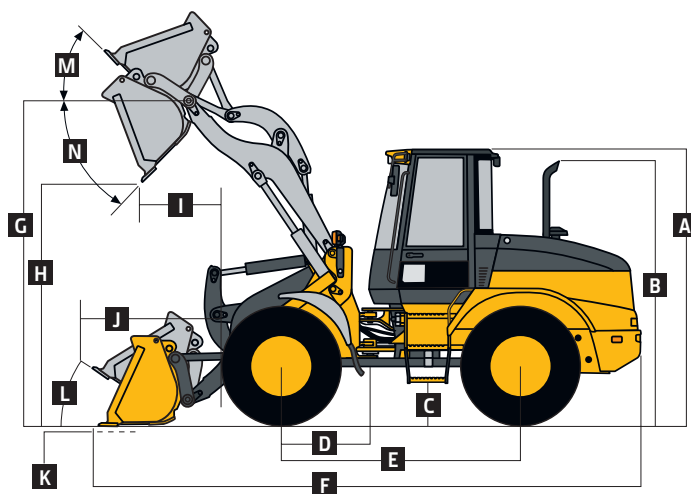
Tous usages à bord boulonné de 1,5 m³ (2,0 vg³)

A Hauteur au toit de la cabine	3,02 m (9 pi 11 po)
B Hauteur à l'extrémité du tuyau d'échappement	2,90 m (9 pi 6 po)
C Garde au sol	386 mm (15,2 po)
D Distance à la ligne de centre de l'essieu avant	1,15 m (3 pi 9 po)
E Empattement	2,60 m (8 pi 6 po)
F Longueur hors tout, godet au sol	6,13 m (20 pi 2 po)
G Hauteur à l'axe d'articulation, levage max.	3,66 m (12 pi 0 po)
H Dégagement au déversement, à 42 degrés, hauteur max.	2,85 m (9 pi 4 po)
I Portée, déversement à 42 degrés, hauteur max.	0,83 m (32,6 po)
J Portée, déversement à 42 degrés, dégagement de 2,13 m (7 pi 0 po)	1,50 m (4 pi 11 po)
K Profondeur maximum de creusement	53 mm (2,1 po)
L Recul maximum au ras du sol	45 degrés
M Recul maximum, levage max. de la flèche	63 degrés
N Angle max. de déversement, levage max.	42 degrés
Cercle de dégagement, godet en position de transport	4,51 m (14 pi 10 po)

Spécifications avec godet

Capacité à refus	1,5 m ³ (2,0 vg ³)
Capacité à ras	1,2 m ³ (1,6 vg ³)
Poids du godet avec bord boulonné	665 kg (1 466 lb)
Largeur du godet	2,40 m (7 pi 11 po)
Force d'arrachement	7 852 kg (17 310 lb)
Charge de basculement, chargement en ligne	6 200 kg (13 668 lb)
Charge de basculement, braquage complet de 30 degrés	5 680 kg (12 522 lb)
Charge nominale en opération, 50 % de la charge de basculement en braquage complet (conforme à ISO 14397-1)*	2 840 kg (6 261 lb)
Poids en ordre de marche	8 510 kg (18 761 lb)

*La charge nominale en opération est basée uniquement sur les outils Deere.



Dimensions avec godet

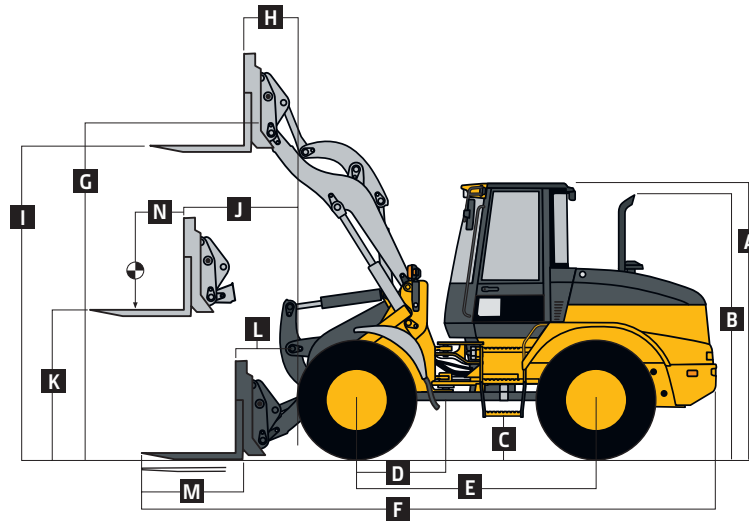
Tous usages à bord boulonné de 1,5 m³ (2,0 vg³)

A	Hauteur au toit de la cabine	3,02 m (9 pi 11 po)
B	Hauteur à l'extrémité du tuyau d'échappement	2,90 m (9 pi 6 po)
C	Garde au sol	386 mm (15,2 po)
D	Distance à la ligne de centre de l'essieu avant	1,15 m (3 pi 9 po)
E	Empattement	2,60 m (8 pi 6 po)
F	Longueur hors tout, godet au sol	6,39 m (21 pi 0 po)
G	Hauteur à l'axe d'articulation, levage max.	3,66 m (12 pi 0 po)
H	Dégagement au déversement, à 42 degrés, hauteur max.	2,77 m (9 pi 1 po)
I	Portée, déversement à 42 degrés, hauteur max.	0,91 m (3 pi 0 po)
J	Portée, déversement à 42 degrés, dégagement de 2,13 m (7 pi 0 po)	1,60 m (5 pi 3 po)
K	Profondeur maximum de creusage	51 mm (2,0 po)
L	Recul maximum au ras du sol	45 degrés
M	Recul maximum, levage max. de la flèche	63 degrés
N	Angle max. de déversement, levage max.	42 degrés
Cercle de dégagement, godet en position de transport		9,07 m (29 pi 9 po)

Spécifications avec godet

Capacité à refus		1,5 m ³ (2,0 vg ³)
Capacité à ras		1,2 m ³ (1,6 vg ³)
Poids du godet avec bord boulonné		665 kg (1466 lb)
Largeur du godet		2,40 m (7 pi 11 po)
Force d'arrachement		7342 kg (16 186 lb)
Charge de basculement, chargement en ligne		5745 kg (12 665 lb)
Charge de basculement, braquage complet de 30 degrés		5260 kg (11 596 lb)
Charge nominale en opération, 50 % de la charge de basculement en braquage complet (conforme à ISO 14397-1)*		2630 kg (5798 lb)
Poids en ordre de marche		8510 kg (18 761 lb)

*La charge nominale en opération est basée uniquement sur les outils Deere.



Dimensions avec fourche

Fourchons de 1,20 m (47,2 po)

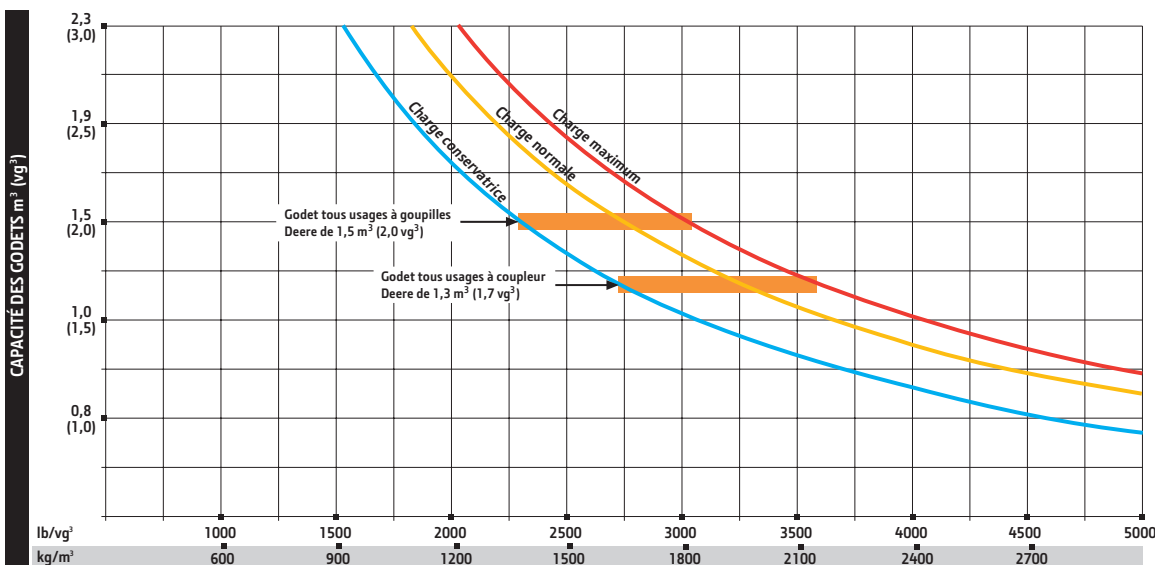
A	Hauteur au toit de la cabine	3,02 m (9 pi 11 po)
B	Hauteur à l'extrémité du tuyau d'échappement	2,90 m (9 pi 6 po)
C	Garde au sol	386 mm (15,2 po)
D	Distance à la ligne de centre de l'essieu avant	1,15 m (3 pi 9 po)
E	Empattement	2,60 m (8 pi 6 po)
F	Longueur hors tout, fourche au sol	6,77 m (22 pi 3 po)
G	Hauteur à l'axe d'articulation, levage max.	3,66 m (12 pi 0 po)
H	Portée, levage max.	0,68 m (26,7 po)
I	Hauteur de fourche, levage max.	3,50 m (11 pi 6 po)
J	Portée maximum, fourche à niveau	1,50 m (4 pi 11 po)
K	Hauteur de fourche, portée max.	1,71 m (5 pi 8 po)
L	Portée à niveau du sol	0,81 m (32 po)
M	Longueur des fourchons	1,20 m (47,2 po)
N	Position de charge, 50 % de la longueur des fourchons	500 mm (19,7 po)

Spécifications avec fourche

Charge de basculement, chargement en ligne	4400 kg (9700 lb)
Charge de basculement, braquage à 30 degrés	4030 kg (8884 lb)
Charge nominale en opération, terrain accidenté à 60 % de la charge de basculement en braquage complet (conforme à EN474-3)*	2418 kg (5330 lb)
Charge nominale en opération, sol ferme et à niveau à 80 % de la charge de basculement (conforme à EN474-3)*	3224 kg (7107 lb)
Poids en ordre de marche	8370 kg (18 453 lb)

*La charge nominale en opération est basée uniquement sur les outils Deere.

Guide de sélection des godets*



MATÉRIAUX MEUBLES	kg/m³	lb/vg³
Argile compacte et solide	1746	2943
Argile et gravier secs	1602	2700
Argile excavée mouillée	1282	2160
Argile sèche désagrégée	1009	1701
Boue tassée	1843	3105
Charbon anthraciteux concassé	865	1458
Charbon bitumineux modérément mouillé	801	1350
Copeaux, bois à pâte	288	486
Granite en morceaux	1538	2592
Grès appareillé	1314	2214
Gypse	2275	3834
Laitier granulé au four	1955	3294
Loam commun sec	1218	2052
Mâchefer (charbon, cendres, clinkers)	673	1134
Pierre calcaire en gros morceaux	1570	2646
Pierre calcaire en morceaux mixtes	1682	2835
Pierre calcaire pulvérisée ou concassée	1362	2295
Pierre ou gravier de 19 mm (¾ po)	1602	2700
Pierre ou gravier de 38 à 87,5 mm (1,5 à 3,5 po)	1442	2430
Sable mouillé	2083	3510
Sable perméable imprégné d'eau	2083	3510
Sable sec	1762	2970
Schiste concassé/broyé	1362	2295

* Ce guide, portant sur des capacités de godet qui ne sont pas nécessairement celles de godets fabriqués par John Deere, facilite la sélection de godets appropriés en fonction du matériau, de la configuration de la chargeuse et des conditions de travail. La capacité optimale du godet est établie après avoir ajouté ou soustrait toutes les modifications de la charge de basculement imputables à l'équipement optionnel. La ligne de "Charge conservatrice" du présent guide est recommandée pour les travaux sur sols mous et sur surfaces inégales. La ligne de "Charge maximum" du présent guide est parfois utilisée pour les travaux sur sols fermes et surfaces à niveau.

Équipement additionnel

Légende : ● Équipement standard ▲ Équipement optionnel

Voyez le concessionnaire John Deere pour de plus amples renseignements.

344K Moteur

- Conforme aux normes antipollution de Niveau 4 provisoire EPA / Phase IIIB UE
 - Antigel à -37 °C (-34 °F)
 - Réservoir de récupération de liquide de refroidissement
 - Protège-ventilateur
 - Ventilateur aspirant à commande hydraulique et vitesse proportionnelle
 - Silencieux sous le capot à tuyau d'échappement incurvé
 - Vidange écologique d'huile moteur
 - Refroidisseur d'huile moteur
 - Filtre de carburant à dépose rapide et séparateur d'eau
 - Bougies automatiques de préchauffage pour démarrage à froid
 - ▲ Réchauffeur du liquide de refroidissement, 1000 watts, 110 volts
- ### Système électrique
- Contacteur à coupure électrique de carburant
 - Système de 12 volts
 - Panneau de distribution à fusibles à lame / dans la console de droite
 - Deux batteries standard de 12 volts, 1700 CCA, réserve de 176 minutes
 - Disjoncteur électrique principal
 - Alternateur de 90 ampères, 12 volts
 - Klaxon (conforme à SAE J994, J1446)
 - Phares (conformes à SAE 99) : conduite / indicateurs de direction / clignotants / frein / position arrière
 - Précâblage pour phare de travail arrière
 - Phares de travail avant (2)
 - Phares de travail arrière (2)
 - Alarme de marche arrière (conforme à SAE J994 / J1446)
 - Moniteur multifonctionnel avec signaux sonores et visuels : pression d'huile moteur / température du liquide de refroidissement / température d'huile hydraulique / témoin de frein de stationnement ; jauges et témoins : température du liquide refroidissement, niveau de carburant, indicateur de vitesse, horloge et compteur d'heures
 - Témoins lumineux : filtre à air de moteur / voltage de batterie / frein de stationnement activé / mouvement avant/arrière / 1^{er} ou 2^e rapport / indicateurs de direction et clignotants / phares haute intensité

344K Système électrique (suite)

- Cabine câblée pour radio, haut-parleurs et câble de 12 volts à fusible intégré
 - Câblage pour phare rotatif
- ### Groupe motopropulseur/freins
- Boîte hydrostatique (HST) : sélecteur à commande électronique / F-N-R sur bras de commande unique / refroidisseur d'huile hydrostatique / pédale d'approche lente / 2 vitesses avant et arrière / commande de vitesse infiniment variable
 - Frein de stationnement à engagement par ressort et dégagement hydraulique, à commutateur
 - Différentiel arrière conventionnel et différentiel avant à verrouillage hydraulique à 100 %
- ### Système hydraulique
- Refroidisseur d'huile du système hydraulique
 - Autocommande de retour de godet en position creusage
 - Position flottante
 - Jauge visuelle de réservoir d'huile
 - Filtres microniques fins à montage vertical
 - Verrouillage du levier hydraulique
 - Distributeur hydraulique à 2 fonctions à commande pilote et à compensation de pression
 - ▲ Distributeur hydraulique à 3 fonctions à commande pilote et à compensation de pression, levier auxiliaire à commande pilote pour 3^e fonction
 - ▲ Kits de conversion hydrauliques, distributeur à 3 fonctions
 - ▲ Kits de conversion hydrauliques, distributeur à 3 et 4 fonctions
 - Ports diagnostiques d'accouplement rapide : pression prioritaire / pression de pompe hydraulique / pression de distributeur / pression de la HST
- ### Poste de conduite
- Cabine (conforme à SAE J1040, SAE J231, ISO 3471, et ISO 3449) : ROPS/FOPS / chauffette/dégivreur / isolation en caoutchouc pour réduction du bruit et de la vibration / lave-essuie-glaces intermittents avant et arrière / vitres teintées de sécurité / pare-soleil pleine longueur / précâblage pour haut-parleurs de radio / siège à luxueux revêtement en tissu, dossier haut, suspension mécanique et ceinture de sécurité de 51 mm (2 po) avec enrouleur / portes à droite et à gauche

344K Poste de conduite (suite)

- Climatisation
 - Rangement pour manuel de l'opérateur et autres articles
 - Tapis en caoutchouc
 - Colonne de direction inclinable
 - Rétroviseurs extérieurs (2) et intérieur (1) (conformes à SAE J985)
 - Barres d'appui ergonomiques et marchepieds antidérapants (conformes à SAE J185)
- ### Tringlerie de chargeuse
- Tringlerie de chargeuse à barre en Z à haute portée
 - Barre de verrouillage pour service de la flèche de la chargeuse (conforme à SAE J38)
- ### Godets et instruments
- ▲ Gamme complète de godets avec sélection de bords de coupe boulonnés
 - ▲ Coupleur rapide à commande hydraulique avec drapeaux
 - ▲ Gamme complète de fourches utilitaires de construction, fourches à palette, flèches extensibles à crochet et autres instruments*
- ### Pneus
- ▲ 17,5R25 SGL-D/L 2A Goodyear
 - ▲ 17,5R25 XTLA L2 Michelin
 - ▲ 17,5R25 XHA L3 Michelin
 - ▲ 17,5R25 Bridgestone VUT L2
- ### Divers
- Garde-boue avant et arrière
 - Barre de verrouillage d'articulation (conforme à SAE J276)
 - Protection antivandalisme incluant verrouillage d'accès du moteur et approvisionnement de carburant
 - Contrepoids intégré, type sellette
 - Protection intégrée inférieure arrière
 - Barre d'attelage avec goupille de blocage
 - Crochets de levage
 - Points d'amarrage
 - ▲ Extincteur
 - ▲ Direction secondaire
 - ▲ Système pese-charge*
 - ▲ Système de communication sans fil JDLink™ (disponible dans certains pays ; consultez votre concessionnaire)

La puissance nette du moteur est valable pour une machine dotée de l'équipement standard, incluant l'épurateur d'air, le système d'échappement, l'alternateur et le ventilateur de refroidissement, dans les conditions d'essai prescrites par ISO 9249. Aucune réduction de puissance jusqu'à 3000 m (10 000 pi). Les caractéristiques et la conception de la machine peuvent être modifiées sans préavis. Les caractéristiques sont conformes, s'il y a lieu, aux normes de la SAE. Sauf indication contraire, ces caractéristiques s'appliquent à des machines munies de tout l'équipement standard, avec pneus radiaux Goodyear 17,5R25 SGL-D/L 2A, cabine ROPS, contrepoids arrière standard, plein réservoir de carburant et ayant à bord un opérateur de 79 kg (175 lb).

