

244K/324K

48–52 kW (64–70 HP nets)



JOHN DEERE



244K-II / 324K

52 kW (70 HP nets)



JOHN DEERE



Productive, compacte et prête à tout.

Il vous faut une petite chargeuse qui fait les choses en grand ? Passez donc à une puissante 244K-II et 324K, incluant la nouvelle 324K à haute portée. Ces machines polyvalentes combinent la manoeuvrabilité, la vitesse, la force d'arrachement, la portée et la stabilité pour s'attaquer aux corvées inaccessibles à d'autres. La direction oscillante stéréo donne un rayon de braquage 17 % plus serré que celui des autres chargeuses comparables — ce qui favorise la rapidité des cycles et une meilleure rétention de la matière en terrain cahoteux. À cela s'ajoute une cabine spacieuse et une meilleure assiduité au travail résultant des connexions électriques scellées, des essieux plus durables et des intervalles de service prolongés. Bref, des machines multifonctionnelles toujours prêtes à s'attaquer à tous vos divers travaux.



Caractéristiques	244K	244K-II	324K
Puissance maximale nette	48 kW (64 HP)	52 kW (70 HP)	52 kW (70 HP)
Charge de basculement en virage complet	3712 kg (8183 lb)	3712 kg (8183 lb)	4430 kg (9766 lb)
Gamme de capacité du godet	0,8–1,1 m ³ (1,0–1,4 vg ³)	0,8–1,1 m ³ (1,0–1,4 vg ³)	0,8–1,6 m ³ (1,0–2,1 vg ³)
Force d'arrachement au godet	4895 kg (10 792 lb)	4895 kg (10 792 lb)	5608 kg (12 364 lb)
Poids en ordre de marche	5470 kg (12 060 lb)	5470 kg (12 060 lb)	6390 kg (14 087 lb)

La direction stéréo unique en son genre facilite les manoeuvres dans les endroits à l'étroit et rend ces petites chargeuses encore plus productives.

Le blocage de différentiel avant à 100 % est facilement activé en appuyant simplement sur le bouton de la manette.

Les intervalles de service prolongés aident à optimiser la disponibilité.

Ce que d'autres offrent en option, nous l'offrons un équipement standard — retour en position de creusage, coupleur rapide, gammes de déplacement rapide, et godets de 0,8–1,1 m³ (1,0–1,4 vg³) pour la 244K-II et de 0,8–1,6 m³ (1,0–2,1 vg³) pour la 324K.

Les moteurs diesels à quatre cylindres à émissions certifiées de Niveau 4 final (FT4) EPA fournissent la puissance sans compromis.

Nos concessionnaires peuvent travailler avec vous pour ajouter des solutions additionnelles répondant aux besoins particuliers de votre entreprise, comme des garanties prolongées, des accords personnalisés de maintenance et de réparation, l'échantillonnage des liquides, et bien plus encore.





Contournez très facilement les difficultés.

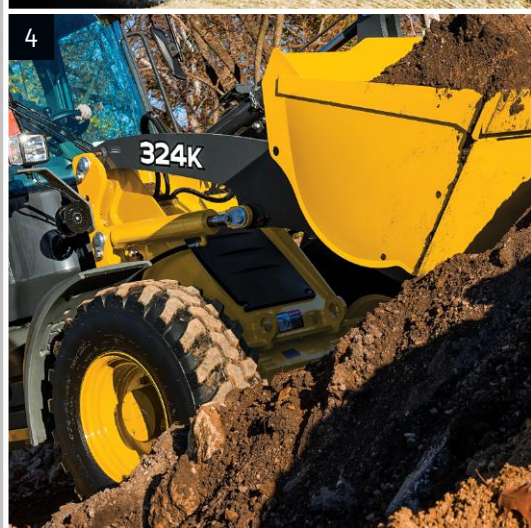
Il peut être assez difficile de naviguer les chantiers affairés. Là où certaines autres machines doivent souvent virer en trois points (ou pire), la direction stéréo oscillante des chargeuses agiles 244K-II et 324K permet d'obtenir un rayon de braquage serré (3,51 m [138 po] pour la 244K-II et 3,78 m [149 po] pour la 324K) pour une manoeuvrabilité inégalée. Et aussi, la capacité de charge de basculement est plus élevée. Plus encore, la gamme infiniment variable du système hydrostatique permet d'assortir avec précision la vitesse au travail à effectuer. Vous pouvez avancer très lentement en maintenant la pleine puissance hydraulique ou déguerpir à 30 km/h avec la 244K-II et 28 km/h avec la 324K. Vous pouvez ainsi déplacer plus de matériaux, plus rapidement et plus efficacement.



1. La configuration des 244K-II et 324K leur permet de virer serré avec moins d'articulation, gardant le centre de gravité et l'alourdissement en ligne avec les forces de charge de réaction — pour une capacité optimale de charge de basculement en virage.
2. L'essieu arrière oscillant et l'articulation élastique du pivot adoucissent le roulement pour une meilleure rétention de la charge et un plus grand confort de l'opérateur.
3. Ayant une hauteur à la goupille d'articulation et une portée accrue, la 324K haute portée est spécialement apte à déverser la charge dans les mélangeurs à ration et à empiler rapidement les charges plus légères comme le foin ou la pâture.
4. Les pneus sur jante monopiece fournissent l'adhérence et la stabilité dont vous avez besoin.

La flottaison de la flèche permet d'effectuer facilement le nettoyage et le nivellement en marche arrière.

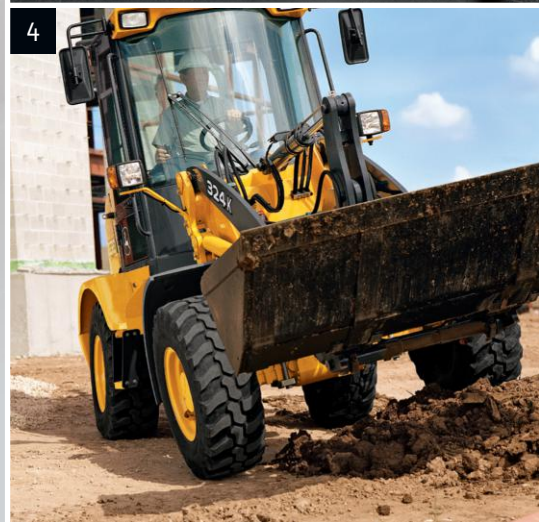
Le blocage de différentiel manuel à vitesse lente procure l'adhérence requise pour pénétrer plus profondément dans le tas et bien remplir le godet. Contrairement à d'autres machines de taille comparable, le retour en position de creusage est standard.



A detailed view of the operator's cab for a John Deere skid steer loader. The image shows a black steering wheel with a central hub, a gear selector lever with a hand-operated parking brake, and a control panel with various buttons and a digital display. The seat is upholstered in a dark, textured fabric. Safety labels are visible on the upper part of the cab structure.

Accès facile. Utilisation simple.

Installez-vous à bord et voyez pourquoi les chargeuses 244K-II ou 324K vous facilitent tellement le travail. La cabine spacieuse à niveau de bruit atténué procure amplement de dégagement vertical et d'espace pour les jambes, une excellente visibilité périphérique, et un roulement doux. Le levier à sélecteur F-N-R contrôle toutes les fonctions de la flèche et du godet, et le retour en position de creusage standard n'exige qu'une simple torsion du poignet. Les jauges de la console sont bien visibles, intuitives et faciles à lire. Le volant inclinable, le siège à suspension à multiples réglages, le moniteur électronique, les rétroviseurs convexes pour l'intérieur et l'extérieur, et une foule d'autres caractéristiques contribuant à la productivité sont également standard.



1. Les fonctions de la flèche et du godet, du sélecteur F-N-R et du blocage de différentiel sont groupées sur levier à faible effort pour une maîtrise facile.

2. Le moniteur à lecture facile indique le régime, les heures et plus encore. Des témoins lumineux avertissent l'opérateur en cas d'anomalie.

3. Les gammes de vitesse basse et haute permettent une variation infinie, depuis l'arrêt jusqu'à une vitesse archi-rapide — 30 km/h pour la 244K-II et 28 km pour la 324K.

4. L'essieu oscillant et l'articulation élastique peuvent réduire de 50 % l'inclinaison de la cabine, ce qui protège la machine et contribue au confort.

La pédale de frein/approche lente permet de ralentir la vitesse de déplacement sans réduire le régime moteur pour obtenir un contrôle et une réaction hydraulique optimale. Ou encore, l'opérateur peut utiliser en marche le sélecteur standard.

Construites à la mesure des pires travaux — les vôtres.

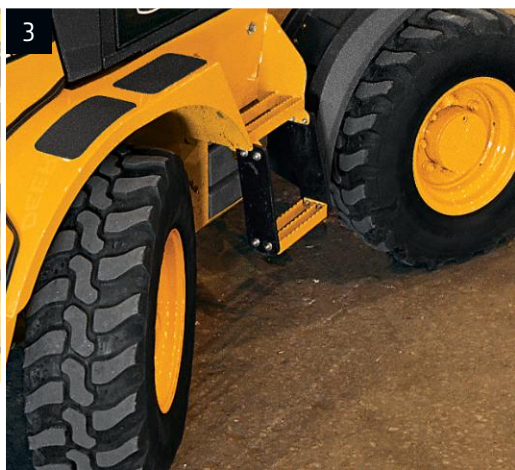
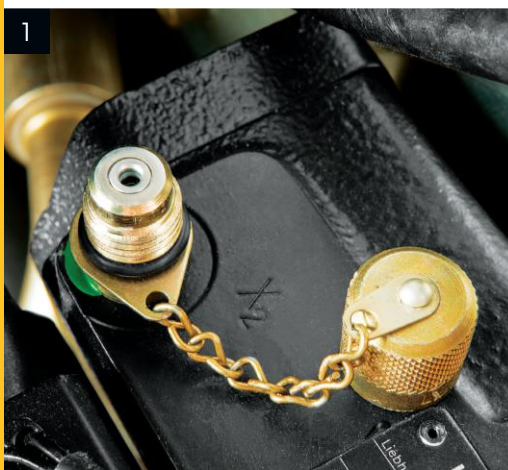
Les vigoureuses chargeuses 244K-II et 324K contribuent à votre assiduité au travail par leur robustesse, et à votre rentabilité par leur fiabilité. Incorporant plusieurs des attributs de nos grosses chargeuses, incluant les connecteurs électriques scellés et les freins à disques humides autorégulateurs. Elles aident aussi à protéger l'opérateur grâce à de nombreuses caractéristiques de sécurité comme le frein de stationnement à serrage automatique, l'antidémarrage court-circuité, les marchepieds antidérapants et les barres d'appui pratiques. Si la rentabilité passe par la disponibilité, les 244K-II et 324K sont prêtes à travailler quand vous l'êtes.



1. Les ports d'essai à distance permettent au technicien de diagnostiquer rapidement et facilement les problèmes.

2. La tringlerie de direction est bien protégée et appuyée sur des supports à bandes d'usures facilement remplaçables.

3. Les marchepieds inclinés auto-nettoyants et les barres d'appui ergonomiques permettent d'entrer et de sortir plus facilement.





4. Le condenseur peut être facilement éloigné du radiateur pour le nettoyage. Nul besoin de vidanger les liquides ni de débrancher les durites.

5. Les flexibles résistant à l'usure sont acheminés là où ils sont mieux protégés. Les joints d'articulation sont robustes et durables.

Les freins à disques humides des robustes essieux sont autorégulateurs et scellés contre l'humidité et les contaminants pour donner une longue durée de service sans ennuis.

Le ventilateur proportionnel ne fonctionne qu'à la demande pour assurer un refroidissement optimal, réduisant ainsi l'usure des composants, le niveau de bruit et la consommation de carburant.

Les moteurs diesels fonctionnent en douceur et respectent les normes antipollution hors route de Niveau 4 final (FT4) EPA. Ils peuvent donc travailler là où existent des règlements stricts sur la qualité de l'air et le niveau de bruit.





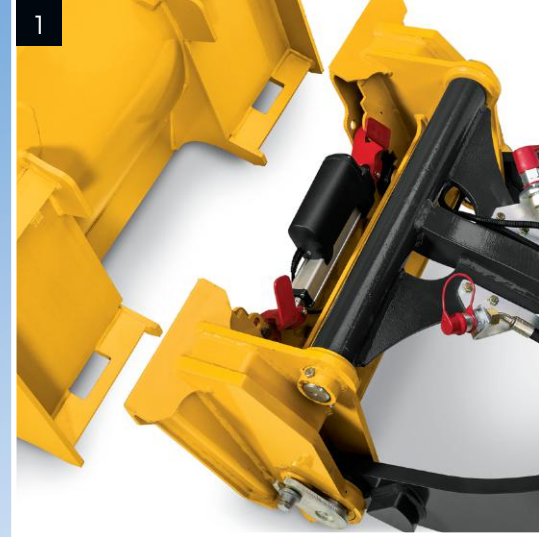
Quand un ouvrage n'attend pas l'autre.

Pourquoi investir dans plusieurs machines spécialisées quand une 244K-II ou une 324K hautement polyvalente peut tout faire ? Avec le coupleur hydraulique rapide standard à goupilles, vous pouvez passer rapidement et facilement du godet à la fourche. Ou optez pour le coupleur Quik-Tatch™ qui permet à ces machines archi polyvalentes d'utiliser un arsenal encore plus vaste d'outils Worksite Pro™ de type mini-chargeuse. La conduite est facile avec le levier et les commandes pilotes de troisième ou de quatrième fonction placées sous la main. Peu importe la configuration, les 244K-II et 324K seront les machines compactes les plus utiles sur le chantier.

Atteignez de nouveaux sommets avec la configuration 324K à haute portée. La stabilité solide en soulevant les matériaux légers et le recul arrière efficace du godet pour minimiser le renversement en font une caractéristique indispensable pour les charges plus légères. Ajoutez n'importe quel outil Worksite Pro pour optimiser la performance de votre application.

La vue dégagée permet d'interchanger rapidement et facilement les instruments.

Qu'il s'agisse de déplacer du sable ou de creuser l'argile, nous avons exactement le godet qu'il vous faut.



1. Si vous changez souvent d'instruments, vous apprécierez le coupleur hydraulique de type mini-chargeuse permettant de poser et déposer rapidement les instruments, sans outil, et sans même sortir de la cabine.
2. Les lames, godets, raboteuses et chasse-neige permettent à ces chargeuses d'enlever facilement tout ce que Dame Nature peut mettre devant vous.
3. Les grappins à ferraille et à dents permettent de déplacer facilement toutes sortes de matériaux — de la ferraille aux balles de foin et aux branches.
4. La 244K-II et la 324K sont aussi à l'aise à la ferme que dans la cour d'engraissement. Équipées d'une pointe à balle, d'une fourche ou d'un godet, ces chargeuses compactes hautement manoeuvrables accomplissent une multitude de corvées.

Abaissez vos coûts d'exploitation journaliers.

Nous n'avons pas regardé à la dépense pour vous aider à réduire vos coûts d'exploitation journaliers avec la 244K-II et la 324K. Du moteur diesel à montage transversal qui facilite l'accès à hauteur d'homme aux points de service, aux filtres verticaux vissés et faciles à remplacer, ces chargeuses vous demanderont moins de temps et d'attention pour contribuer à votre assiduité au travail. Intervalles de service prolongés, vidanges écologiques, jauges visuelles — la longue liste des caractéristiques de série K qui facilitent la maintenance contribueront aussi à abaisser vos coûts d'exploitation journaliers.

Les intervalles de vidange d'huile des moteurs diesels à émissions certifiées de Niveau 4 final (FT4) EPA est de 500 heures. La courroie en serpentin et les lève-soupapes hydrauliques demandent peu de maintenance.

Les raccords à distance facilitent le graissage de l'essieu arrière. Le tableau d'entretien permet de s'assurer que rien n'a été oublié.

Le bouchon verrouillable du réservoir de carburant et l'interrupteur électrique aident à prévenir le vol et le vandalisme.

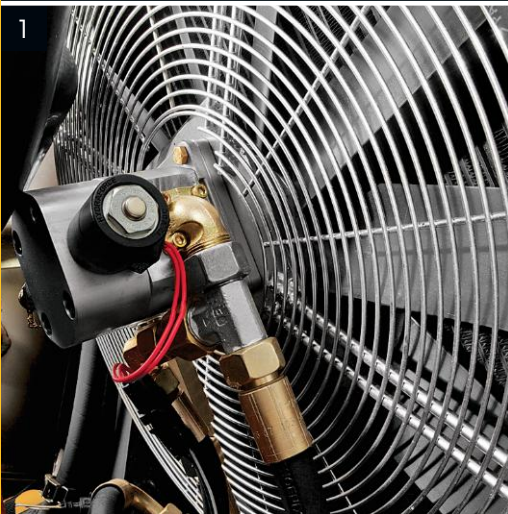
Le capot à ouverture facile et le montage transversal du moteur permettent d'effectuer facilement au sol les vérifications journalières.

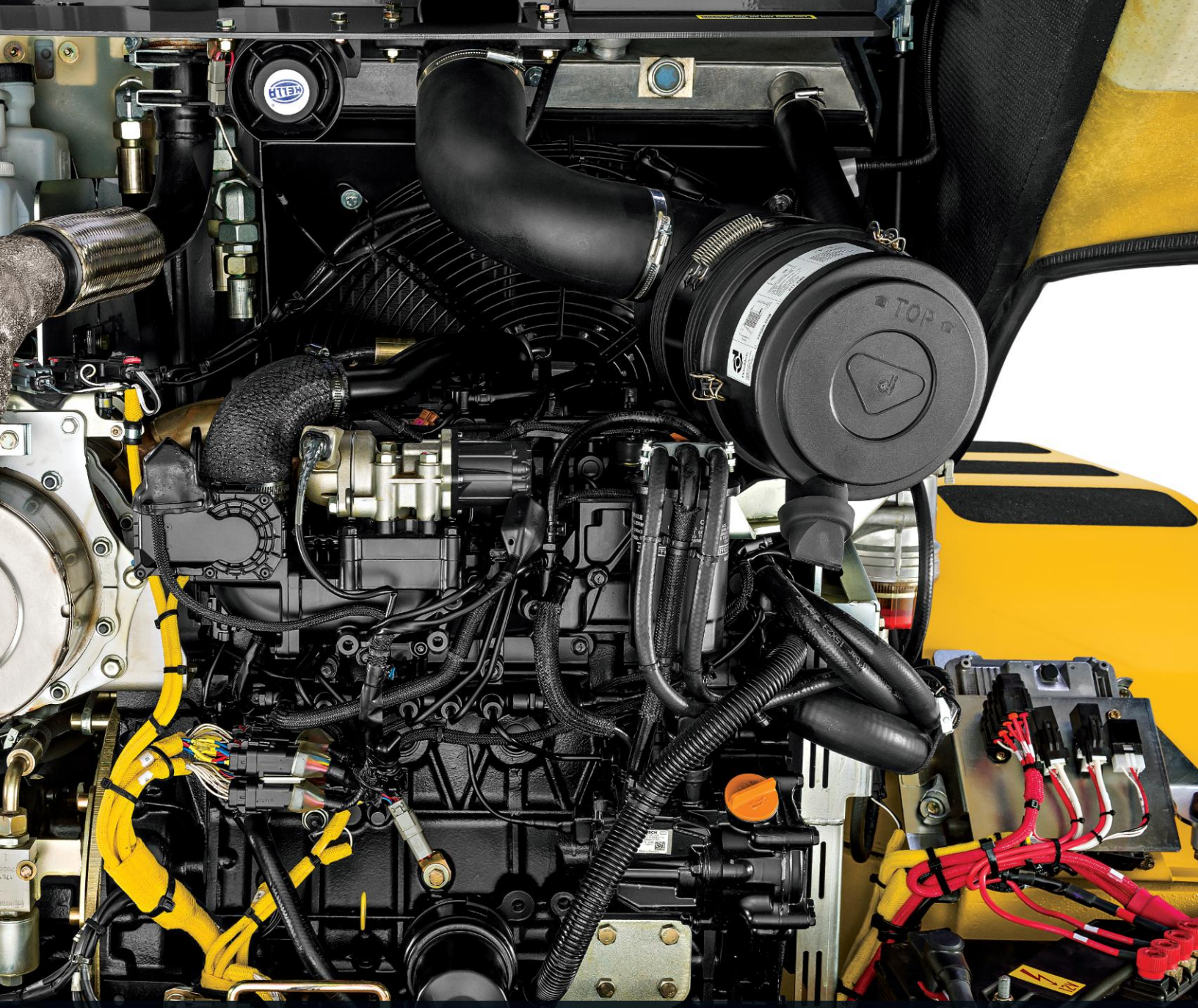


1. Le ventilateur à entraînement hydraulique ne fonctionne qu'à la demande pour réduire le bruit et la consommation tout en assurant un refroidissement efficace.

2. Le panneau de distribution à fusibles facilement accessibles simplifie la vérification et le remplacement.

3. L'unité de commande électronique permet aux techniciens de récupérer l'information vitale pour aider à diagnostiquer rapidement les problèmes.





4. La jauge visuelle du réservoir de liquide hydraulique et le réservoir transparent du liquide de refroidissement permettent d'effectuer les vérifications à vue.

5. Les filtres vissés et les vidanges écologiques facilement accessibles permettent de faire l'entretien rapidement et proprement.

6. Personne ne vous appuie mieux que le réseau de plus de 1300 concessionnaires PCC John Deere à travers l'Amérique du Nord.

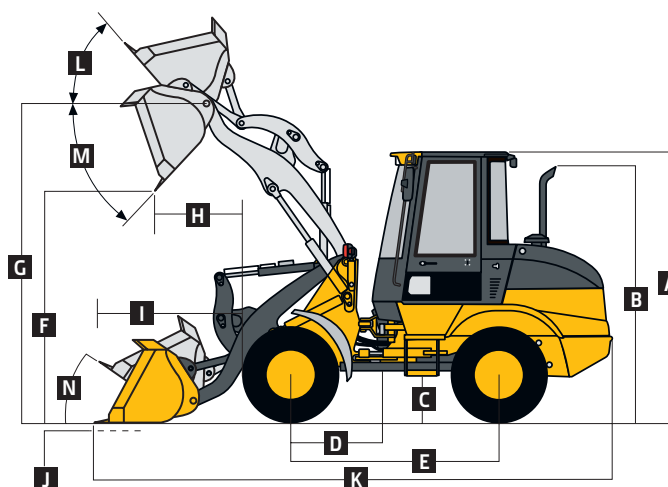


244K-II / 244K

Moteur	244K-II	244K
Fabricant et modèle	Yanmar 4TNV98CT	Yanmar 4TNV98C
Normes sur émissions hors route	Niveau 4 final EPA	Niveau 4 final EPA
Cylindres	4	4
Soupapes par cylindre	4	4
Cylindrée	3,3 L (203 po ³)	3,3 L (203 po ³)
Puissance nette à 2400 tr/mn (SAE J1349 / ISO 9249)	52 kW (70 HP)	48 kW (64 HP)
Puissance brute nominale à 2400 tr/mn (ISO 14396)	54 kW (73 HP)	50 kW (67 HP)
Couple maximum à 1560 tr/mn	279 Nm (206 pi-lb)	235 Nm (173 pi-lb)
Alésage x course	98 x 110 mm (3,89 x 4,33 po)	98 x 110 mm (3,89 x 4,33 po)
Lubrification	Système pressurisé avec filtre vissé plein débit	Système pressurisé avec filtre vissé plein débit
Aspiration	Turbocompresseur	Atmosphérique
Filtre à air	Type sec à deux éléments de sécurité	Type sec à deux éléments de sécurité
Refroidissement	244K-II / 244K	
Ventilateur	Entraînement hydraulique, contrôle proportionnel	
Cote de liquide de refroidissement	-37 degrés C (-34 degrés F)	
Radiateur du moteur	10 ailettes au pouce, eau/air	
Refroidisseur hydraulique	10 ailettes au pouce, huile/air	
Groupe motopropulseur		
Type	Hydrostatique (HST) avec vitesse au sol infiniment variable sur toute la gamme ; 2 gammes de vitesses ; sélecteur F-N-R sur manette ; pédale d'accélération ; pédale d'approche lente HST permettant de ralentir infiniment la vitesse de déplacement sans réduire le régime moteur ni le débit hydraulique	
Deux vitesses de déplacement avant et arrière (avec pneus 365/70R18)		
Rapport 1	6,92 km/h (4,3 mi/h)	
Rapport 2	29,93 km/h (18,6 mi/h)	
Essieux	Essieu arrière à pivot central avec oscillation de 10 degrés à l'essieu arrière et 10 degrés au châssis	
Oscillation de l'essieu arrière vs avant	20 degrés au total, de butée à butée	
Différentiels	Avant à verrouillage manuel à 100 % (bouton-poussoir), arrière conventionnel	
Maximum d'élévation/chute, une seule roue	254 mm (10 po)	
Direction	Servodirection hydraulique (SAE J1511) ; articulation de 30 degrés à gauche et à droite avec direction de roues arrière directrices à commande mécanique ; direction de roues arrière sur 26 degrés mécaniquement reliée à l'articulation ; équivalent d'articulation de 97 degrés d'une direction conventionnelle	
Tours de volant, de butée à butée	4¼ (2 à gauche / 2¼ à droite)	
Angle d'articulation	Arc de 60 degrés (30 degrés dans chaque direction)	
Transmission finale	Planétaire pour service dur, montage extérieur	
Freins (SAE J1473 / ISO 3450)		
Freins de service	Hydrauliques autoréglables à montage intérieur en bain d'huile et frein à tambour de transmission	
Frein de stationnement	Montage intérieur en bain d'huile, engagement automatique par ressort, dégagement hydraulique	
Système hydraulique		
Pompe principale (chargeuse et direction)	Pompe à engrenages à cylindrée fixe ; système à centre ouvert	
Standard	67 L/mn (17 gal./mn)	
Total avec option grand débit	109 L/mn (28 gal./mn)	
Pression maximale aux coupleurs	23 000 kPa (3335 lb/po ²)	
Décompression du système		
Chargeuse	23 000 kPa (3335 lb/po ²)	
Direction	18 000 kPa (2611 lb/po ²)	



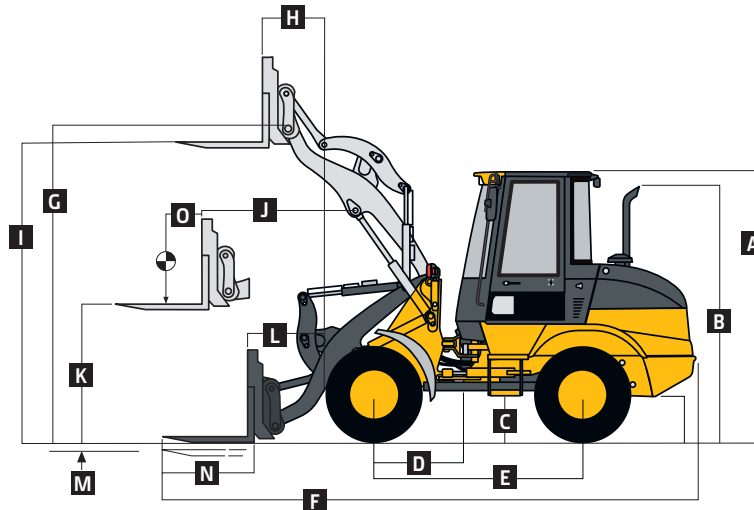
Système hydraulique (suite)		244K-II / 244K	
Temps des cycles hydrauliques			
Levage	4,2 secondes		
Déversement	1,5 seconde		
Abaissement	3,0 secondes		
Total	8,7 secondes		
Cercle de braquage			
Mesuré à la ligne centrale du pneu extérieur	3,51 m (11 pi 6 po)		
Commandes			
Distributeur à 3 fonctions à commande pilote avec commande à un seul levier pour flèche et godet, et levier auxiliaire pour dépose à goupilles standard et système hydraulique auxiliaire, avec caractéristique de blocage de levier de commande ; distributeur optionnel pour 4 fonctions avec commande à bouton-poussoir			
Vérins			
Type	Tige de vérin polie, chromée, traitée à chaud et tige de pivot en acier trempé (bagues remplaçables)		
	<i>Alésage</i>	<i>Diamètre de tige</i>	<i>Course</i>
Flèche	80 mm (3,2 po)	40 mm (1,6 po)	510 mm (20,1 po)
Godet	80 mm (3,2 po)	40 mm (1,6 po)	450 mm (17,7 po)
Système électrique			
Type	Panneau de distribution à circuits à multifusible à lame		
Voltage	12 volts		
Nombre de batteries	1		
Capacité de la batterie	925 CCA		
Alternateur	80 ampères		
Éclairage (SAE 99)	Phares de conduite/travail avant (2), indicateurs de direction, clignotants et feux de stop et de position		
Pneus/roues			
Pneus sur jante monopièce	<i>Largeur de semelle</i>	<i>Largeur sur pneus</i>	<i>Variation de hauteur verticale</i>
365/70R18 (standard)	1485 mm (58,5 po)	1890 mm (74,0 po)	0 mm (0 po)
400/70R20 (option)	1525 mm (60,0 po)	1930 mm (76,0 po)	43 mm (1,7 po)
405/70R18 (option)	1525 mm (60,0 po)	1930 mm (76,0 po)	22 mm (1,0 po)
Données de service		244K-II	244K
Capacités de remplissage			
Système de refroidissement (moteur et radiateur)	12 L (12,7 ptes)		11 L (11,6 pte)
Différentiel et essieu planétaire			
Avant	4 L (4,3 ptes)		4 L (4,3 ptes)
Arrière	4 L (4,3 ptes)		4 L (4,3 ptes)
Huile moteur avec filtre	10 L (10,8 ptes)		10 L (10,8 ptes)
Réservoir de carburant	80 L (21,1 gal.)		80 L (21,1 gal.)
Réservoir d'huile hydraulique/hydrostatique avec filtre	55 L (14,5 gal.)		55 L (14,5 gal.)
Boîte de moteur HST	0,7 L (0,8 pte)		0,7 L (0,8 pte)
Planétaires de moyeu d'essieu avant/arrière (ch.)	0,9 L (1,0 pte)		0,9 L (1,0 pte)
Masse en opération		244K-II / 244K	
Avec équipement standard, pneus 365/70R18, contrepoids standard, cabine, plein réservoir de carburant, et ayant à bord un opérateur de 79 kg (175 lb)			
Avec coupleur rapide et godet de 0,8 m ³ (1,0 vg ³) pour usage général/empilage à bord boulonné	5470 kg (12 060 lb)		
Avec coupleur rapide et godet de 1,1 m ³ (1,4 vg ³) pour usage général/empilage à bord boulonné	5590 kg (12 325 lb)		
Avec coupleur rapide et fourche	5400 kg (11 906 lb)		
Composants optionnels			
Godet pour service général/empilage avec bord boulonné			
0,8 m ³ (1,0 vg ³)	334 kg (736 lb)		
1,1 m ³ (1,4 vg ³)	429 kg (946 lb)		



CHARGEUSES 244K-II / 244K À BARRE EN Z AVEC COUPLEUR RAPIDE ISO ET GODET

	0,8 m ³ (1,0 vg ³) pour empilage/usage général avec bord boulonné	1,1 m ³ (1,4 vg ³) pour empilage/usage général avec bord boulonné
Dimensions avec coupleur rapide ISO et godet		
A Hauteur au toit de la cabine	2,72 m (8 pi 11 po)	2,72 m (8 pi 11 po)
B Hauteur à l'extrémité du tuyau d'échappement	2,59 m (8 pi 6 po)	2,59 m (8 pi 6 po)
C Garde au sol	294,64 mm (11,6 po)	294,64 mm (11,6 po)
D Longueur de la ligne de centre à l'essieu avant	749,30 mm (29,5 po)	749,30 mm (29,5 po)
E Empattement	2,15 m (7 pi 1 po)	2,15 m (7 pi 1 po)
F Dégagement au déversement, hauteur maximale, 42 degrés	2,55 m (8 pi 4 po)	2,51 m (8 pi 3 po)
G Hauteur à l'axe d'articulation, levage maximal	3,20 m (10 pi 6 po)	3,20 m (10 pi 6 po)
H Portée, déversement à 42 degrés, hauteur maximale	817,88 mm (32,2 po)	863,60 mm (34 po)
I Portée, déversement à 42 degrés	1,17 m (3 pi 10 po)	1,19 m (3 pi 11 po)
J Profondeur maximale de creusage	78,74 mm (3,1 po)	78,74 mm (3,1 po)
K Longueur hors tout, godet au sol	5,28 m (17 pi 4 po)	5,23 m (17 pi 2 po)
L Recul maximum à hauteur maximum	52 degrés	52 degrés
M Déversement du godet à hauteur maximum	42 degrés	42 degrés
N Recul maximum au ras du sol	39 degrés	39 degrés
Spécifications avec coupleur rapide ISO et godet		
Capacité à refus (SAE)	0,8 m ³ (1,0 vg ³)	1,1 m ³ (1,4 vg ³)
Capacité à ras (SAE)	0,66 m ³ (0,86 vg ³)	0,90 m ³ (1,18 vg ³)
Largeur de godet	1,90 m (6 pi 3 po)	2,20 m (7 pi 3 po)
Force d'arrachement (SAE J732C)	4895 kg (10 792 lb)	4410 kg (9722 lb)
Charge de basculement, en ligne	4065 kg (8962 lb)	4042 kg (8912 lb)
Charge de basculement, braquage complet (SAE)	3712 kg (8183 lb)	3690 kg (8137 lb)
Charge nominale en opération, 50 % de la charge de basculement (conforme à ISO 14397-1)*	1856 kg (4092 lb)	1845 kg (4069 lb)
Cercle d'encombrement de la chargeuse, godet en position de transport	7,38 m (24 pi 3 po)	7,57 m (24 pi 10 po)

*La capacité nominale en opération est basée uniquement sur les outils Deere.



CHARGEUSES 244K-II / 244K À BARRE EN Z AVEC COUPLEUR RAPIDE ISO ET FOURCHE

Dimensions avec coupleur rapide ISO et fourche Fourchons de 1,20 m (47,2 po)

A	Hauteur au toit de la cabine	2,72 m (8 pi 11 po)
B	Hauteur à l'extrémité du tuyau d'échappement	2,59 m (8 pi 6 po)
C	Garde au sol	294,64 mm (11,6 po)
D	Longueur de la ligne de centre à l'essieu avant	749,30 mm (29,5 po)
E	Empattement	2,15 m (7 pi 1 po)
F	Longueur hors tout, fourche au sol	5,79 m (19 pi 0 po)
G	Hauteur à l'axe d'articulation, levage maximal	3,20 m (10 pi 6 po)
H	Portée, hauteur maximale	551,18 mm (21,7 po)
I	Hauteur de fourche, levage maximal	3,04 m (10 pi 0 po)
J	Portée maximum, fourche à niveau	1,26 m (4 pi 2 po)
K	Hauteur de fourche, portée maximale	1,45 m (4 pi 9 po)
L	Portée à niveau du sol	741,68 mm (29 po)
M	Profondeur sous le sol	50,80 mm (2 po)
N	Longueur des fourchons	1,20 m (47,2 po)
O	Position de chargement à 50 % de la longueur des fourchons	600 mm (23,6 po)

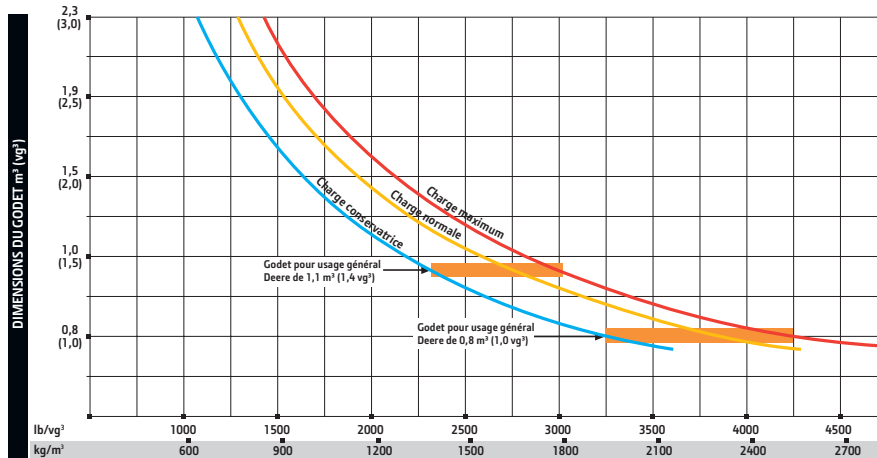
Spécifications avec coupleur rapide ISO et fourche *Tel que mesuré avec fourche à niveau, centré sur fourchon*

Charge de basculement, en ligne	3145 kg (6933 lb)
Charge de basculement, braquage complet	2652 kg (5846 lb)
Charge nominale en opération, à 50 % de la charge de basculement en braquage complet (conforme à SAE J1197 / ISO 14397-1)*	1326 kg (2923 lb) [†]
Charge nominale en opération, terrain accidenté, à 60 % de la charge de basculement en braquage complet (conforme à EN474-3)*	1660 kg (3660 lb) [†]
Charge nominale en opération, sol ferme et à niveau à 80 % de la charge de basculement (conforme à EN474-3)*	2212 kg (4786 lb) [†]

*La capacité nominale en opération est basée uniquement sur les outils Deere.

[†]La charge de la fourche est limitée par la capacité du vérin d'inclinaison.

Guide de sélection des godets*



MATÉRIAUX MEUBLES	kg/m³	lb/vg³
Argile compacte et solide	1746	2943
Argile et gravier secs	1602	2700
Argile excavée mouillée	1282	2160
Argile sèche désagrégée	1009	1701
Boue tassée	1843	3105
Charbon anthraciteux concassé	865	1458
Charbon bitumineux modérément mouillé	801	1350
Copeaux, bois à pâte	288	486
Granite en morceaux	1538	2592
Grès appareillé	1314	2214
Gypse	2275	3834
Laitier granulé au four	1955	3294
Loam commun sec	1218	2052
Mâchefer (charbon, cendres, clinkers)	673	1134
Pierre calcaire en gros morceaux	1570	2646
Pierre calcaire en morceaux mixtes	1682	2835
Pierre calcaire pulvérisée ou concassée	1362	2295
Pierre ou gravier de 19 mm (3/4 po)	1602	2700
Pierre ou gravier de 38 à 90 mm (1,5 à 3,5 po)	1442	2430
Sable mouillé	2083	3510
Sable perméable imprégné d'eau	2083	3510
Sable sec	1762	2970
Schiste concassé/broyé	1362	2295

*Ce guide, portant sur des capacités de godet qui ne sont pas nécessairement celles de godets fabriqués par John Deere, facilite la sélection de godets appropriés en fonction du matériau, de la configuration de la chargeuse et des conditions de travail. La capacité optimale du godet est établie après avoir ajouté ou soustrait toutes les modifications de la charge de basculement imputables à l'équipement optionnel. La ligne de "Charge conservatrice" du présent guide est recommandée pour les travaux sur sols mous et sur surfaces irrégulières. La ligne de "Charge maximum" du présent guide est parfois utilisée pour les travaux sur sols fermes et surfaces à niveau.

324K



Moteur	324K À TRINGLERIE STANDARD / À TRINGLERIE HAUTE PORTÉE
Fabricant et modèle	Yanmar 4TNV98CT
Normes sur émissions hors route	Niveau 4 final EPA
Cylindres	4
Soupapes par cylindre	4
Cylindrée	3,3 L (203 po ³)
Puissance nette à 2400 tr/mn (SAE J1349 / ISO 9249)	52 kW (70 HP)
Puissance brute nominale à 2400 tr/mn (ISO 14396)	54 kW (73 HP)
Couple maximum à 1560 tr/mn	279 Nm (206 pi-lb)
Alésage x course	98 x 110 mm (3,89 x 4,33 po)
Lubrification	Système pressurisé avec filtre vissé plein débit
Aspiration	Turbocompresseur
Filtre à air	Type sec à deux éléments de sécurité
Refroidissement	
Ventilateur	Entraînement hydraulique, contrôle proportionnel
Cote de liquide de refroidissement	-37 degrés C (-34 degrés F)
Radiateur du moteur	10 ailettes au pouce, eau/air
Refroidisseur hydraulique	10 ailettes au pouce, huile/air
Groupe motopropulseur	
Type	Hydrostatique (HST) avec vitesse au sol infiniment variable sur toute la gamme ; 2 gammes de vitesses ; sélecteur F-N-R sur manette ; pédale d'accélération ; pédale d'approche lente HST permettant de ralentir infiniment la vitesse de déplacement sans réduire le régime moteur ni le débit hydraulique
Deux vitesses de déplacement avant et arrière (avec pneus 405/70R20)	
Rapport 1	6,9 km/h (4,3 mi/h)
Rapport 2	28,0 km/h (17,4 mi/h)
Essieux	Essieu arrière à pivot central avec oscillation de 10 degrés à l'essieu arrière et 10 degrés au châssis
Oscillation de l'essieu arrière vs avant	20 degrés au total, de butée à butée
Différentiels	Avant à verrouillage manuel à 100 % (bouton-poussoir), arrière conventionnel
Maximum d'élévation/chute, une seule roue	290 mm (11 po)
Direction	Servodirection hydraulique (SAE J1511) ; articulation de 30 degrés à gauche et à droite avec direction de roues arrière directrices à commande mécanique ; direction de roues arrière sur 26 degrés mécaniquement reliée à l'articulation ; équivalent d'articulation de 97 degrés d'une direction conventionnelle
Tours de volant, de butée à butée	4¼ (2 à gauche / 2¼ à droite)
Angle d'articulation	Arc de 60 degrés (30 degrés dans chaque direction)
Transmission finale	Planétaire pour service dur, montage extérieur
Freins (SAE J1473 / ISO 3450)	
Freins de service	Hydrauliques autoréglables à montage intérieur en bain d'huile et frein à tambour de transmission
Frein de stationnement	Montage intérieur en bain d'huile, engagement automatique par ressort, dégagement hydraulique
Système hydraulique	
Pompe principale (chargeuse et direction)	Pompe à engrenages à cylindrée fixe ; système à centre ouvert
Standard	93 L/mn (24 gal./mn)
Total avec option grand débit	132 L/mn (34 gal./mn)
Pression maximale aux coupleurs	21 000 kPa (3045 lb/po ²)
Décompression du système	
Chargeuse	18 960 kPa (2750 lb/po ²)
Direction	18 000 kPa (2611 lb/po ²)
Temps des cycles hydrauliques	
Levage	5,5 secondes
Déversement	1,9 seconde
Abaissement	4,2 secondes
Total	11,6 secondes



Système hydraulique *(suite)*

324K À TRINGLERIE STANDARD / À TRINGLERIE HAUTE PORTÉE

Cercle de braquage

Mesuré à la ligne centrale du pneu extérieur

3,78 m (12 pi 5 po)

Commandes

Distributeur à 3 fonctions à commande pilote avec commande à un seul levier pour flèche et godet, et levier auxiliaire pour dépose à goupilles standard et système hydraulique auxiliaire, avec caractéristique de blocage de levier de commande ; distributeur optionnel pour 4 fonctions avec commande à bouton-poussoir

Vérins

Type Tige de vérin polie, chromée, traitée à chaud et tige de pivot en acier trempé (bagues remplaçables)

	<i>Alésage</i>	<i>Diamètre de tige</i>	<i>Course</i>
Flèche	100 mm (3,9 po)	50 mm (2,0 po)	510 mm (20,0 po)

Godet

Tringlerie standard	100 mm (3,9 po)	50 mm (2,0 po)	450 mm (17,7 po)
Tringlerie haute portée	100 mm (3,9 po)	50 mm (2,0 po)	425 mm (16,7 po)

Système électrique

Type Panneau de distribution à circuits à multifusible à lame

Voltage 12 volts

Nombre de batteries 1

Capacité de la batterie 925 CCA

Alternateur 80 ampères

Éclairage (SAE 99)

Phares de conduite/travail avant (2), indicateurs de direction, clignotants et feux de stop et de position

Pneus/roues

Pneus sur jante monopieuvre	<i>Largeur de semelle</i>	<i>Largeur sur pneus</i>	<i>Variation de hauteur verticale</i>
405/70R20 (standard)	1705 mm (67 po)	2120 mm (83 po)	0 mm (0 po)
405/70R18 (option)	1705 mm (67 po)	2120 mm (83 po)	-25 mm (-1 po)
400/70R20 (option)	1705 mm (67 po)	2120 mm (83 po)	-20 mm (-0,8 po)

Données de service

Capacités de remplissage

Système de refroidissement (moteur et radiateur) 12 L (12,7 ptes)

Différentiel et essieu planétaire

Avant 7,3 L (7,7 ptes)

Arrière 6,7 L (7,1 ptes)

Huile moteur avec filtre 10 L (10,8 ptes)

Réservoir de carburant 81 L (21,5 gal.)

Réservoir d'huile hydraulique/hydrostatique avec filtre 80 L (21,1 gal.)

Boîte de moteur HST 0,8 L (0,8 pte)

Planétaires de moyeu d'essieu avant/arrière (ch.) 0,9 L (0,9 pte)

Masse en opération

Avec équipement standard, pneus 405/70R20, contrepoids standard, cabine, plein réservoir de carburant, et ayant à bord un opérateur de 79 kg (175 lb)

Avec coupleur rapide et godet pour empilage/usage général de 1,1 m³ (1,4 vg³) à bord boulonné 6390 kg (14 087 lb)

Avec coupleur rapide et godet pour matériaux légers de 1,6 m³ (2,1 vg³) à bord boulonné 6473 kg (14 270 lb)

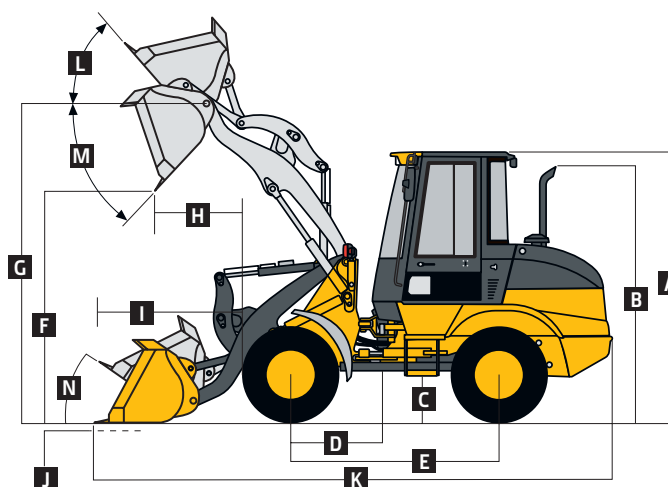
Avec coupleur rapide et fourche 6233 kg (13 741 lb)

Composants optionnels

Godet de 0,8 m³ (1,0 vg³) 334 kg (736 lb)

Godet pour empilage/usage général de 1,1 m³ (1,4 vg³) à bord boulonné 429 kg (946 lb)

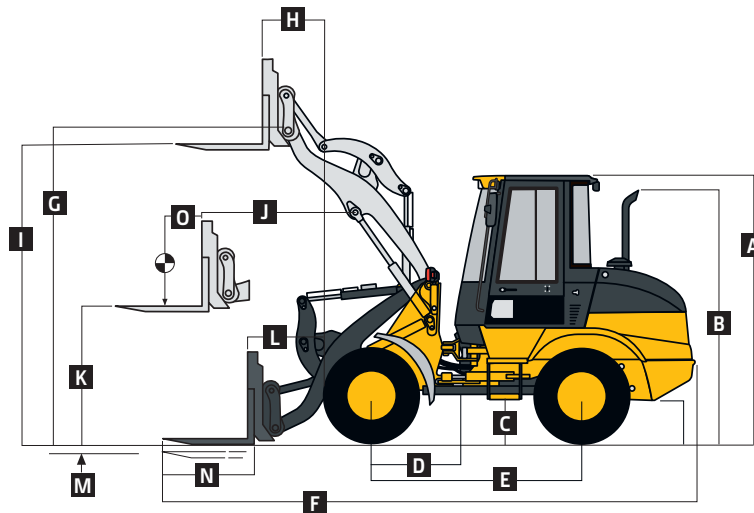
Godet pour matériaux légers de 1,6 m³ (2,1 vg³) à bord boulonné 512 kg (1129 lb)



CHARGEUSES 324K À TRINGLERIE STANDARD / À TRINGLERIE HAUTE PORTÉE AVEC COUPLEUR RAPIDE ISO ET GODET

	Tringlerie standard Godet pour empilage/ usage général de 1,1 m ³ (1,4 vg ³) à bord boulonné	Tringlerie standard Godet pour matériaux légers de 1,6 m ³ (2,1 vg ³) à bord boulonné	Tringlerie haute portée Godet de 0,8 m ³ (1,0 vg ³) à bord boulonné	Tringlerie haute portée Godet de 1,6 m ³ (2,1 vg ³) à bord boulonné
Dimensions avec coupleur rapide ISO et godet				
A Hauteur au toit de la cabine	2,79 m (9 pi 2 po)	2,79 m (9 pi 2 po)	2,79 m (9 pi 2 po)	2,79 m (9 pi 2 po)
B Hauteur à l'extrémité du tuyau d'échappement	2,67 m (8 pi 9 po)	2,67 m (8 pi 9 po)	2,67 m (8 pi 9 po)	2,67 m (8 pi 9 po)
C Garde au sol	386 mm (15,2 po)	386 mm (15,2 po)	386 mm (15,2 po)	386 mm (15,2 po)
D Longueur de la ligne de centre à l'essieu avant	749 mm (29,5 po)	749 mm (29,5 po)	749 mm (29,5 po)	749 mm (29,5 po)
E Empattement	2,30 m (7 pi 7 po)	2,30 m (7 pi 7 po)	2,30 m (7 pi 7 po)	2,30 m (7 pi 7 po)
F Dégagement au déversement, hauteur maximale, 42 degrés	2,67 m (8 pi 9 po)	2,55 m (8 pi 4 po)	3,16 m (10 pi 4 po)	3,10 m (9 pi 11 po)
G Hauteur à l'axe d'articulation, levage maximal	3,35 m (11 pi 0 po)	3,35 m (11 pi 0 po)	3,79 m (12 pi 5 po)	3,79 m (12 pi 5 po)
H Portée, déversement à 42 degrés, hauteur maximale	884 mm (34,8 po)	937 mm (3 pi 1 po)	852 mm (33,5 po)	934 mm (3 pi 1 po)
I Portée, déversement à 42 degrés	1,60 m (5 pi 3 po)	1,64 m (5 pi 4 po)	1,90 m (6 pi 3 po)	1,99 m (6 pi 6 po)
J Profondeur maximale de creusement	69 mm (2,7 po)	69 mm (2,7 po)	97 mm (3,8 po)	97 mm (3,8 po)
K Longueur hors tout, godet au sol	5,74 m (18 pi 10 po)	5,74 m (18 pi 10 po)	5,94 m (19 pi 6 po)	6,13 m (20 pi 1 po)
L Recul maximum à hauteur maximum	56 degrés	56 degrés	56 degrés	56 degrés
M Déversement du godet à hauteur maximum	42 degrés	42 degrés	42 degrés	42 degrés
N Recul maximum au ras du sol	40 degrés	40 degrés	40 degrés	40 degrés
Spécifications avec coupleur rapide ISO et godet				
Capacité à refus (SAE)	1,1 m ³ (1,4 vg ³)	1,6 m ³ (2,1 vg ³)	0,8 m ³ (1,0 vg ³)	1,6 m ³ (2,1 vg ³)
Capacité à ras (SAE)	0,9 m ³ (1,2 vg ³)	1,4 m ³ (1,8 vg ³)	0,66 m ³ (0,86 vg ³)	1,4 m ³ (1,8 vg ³)
Largeur de godet	2,20 m (7 pi 3 po)	2,40 m (7 pi 10 po)	1,90 m (6 pi 3 po)	2,40 m (7 pi 10 po)
Force d'arrachement (SAE J732C)	5608 kg (12 364 lb)	4690 kg (10 340 lb)	5812 kg (12 813 lb)	4690 kg (10 340 lb)
Charge de basculement, en ligne	4850 kg (10 692 lb)	4746 kg (10 463 lb)	4282 kg (9440 lb)	4039 kg (8904 lb)
Charge de basculement, braquage complet (SAE)	4430 kg (9766 lb)	4317 kg (9517 lb)	3896 kg (8589 lb)	3674 kg (8100 lb)
Charge nominale en opération, 50 % de la charge de basculement (conforme à ISO 14397-1)*	2215 kg (4883 lb)	2159 kg (4759 lb)	1948 kg (4295 lb)	1837 kg (4050 lb)
Cercle d'encombrement de la chargeuse, godet en position de transport	8,30 m (27 pi 3 po)	8,38 m (27 pi 6 po)	8,48 m (27 pi 10 po)	9,04 m (29 pi 7 po)

*La capacité nominale en opération est basée uniquement sur les outils Deere.



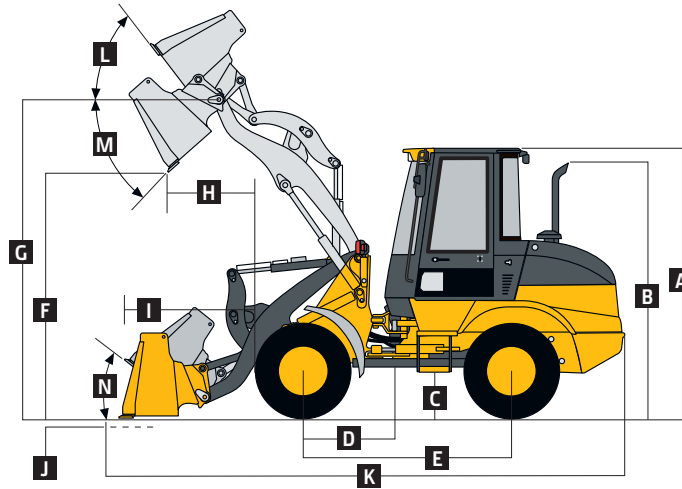
CHARGEUSES 324K À TRINGLERIE STANDARD / À TRINGLERIE HAUTE PORTÉE AVEC COUPLEUR RAPIDE ISO ET FOURCHE

	Tringlerie standard	Tringlerie haute portée
Dimensions avec coupleur rapide ISO et fourche	<i>Fourchons de 1,20 m (48 po)</i>	<i>Fourchons de 1,20 m (48 po)</i>
A Hauteur au toit de la cabine	2,79 m (9 pi 2 po)	2,79 m (9 pi 2 po)
B Hauteur à l'extrémité du tuyau d'échappement	2,67 m (8 pi 9 po)	2,67 m (8 pi 9 po)
C Garde au sol	386 mm (15,2 po)	386 mm (15,2 po)
D Longueur de la ligne de centre à l'essieu avant	749 mm (29,5 po)	749 mm (29,5 po)
E Empattement	2,30 m (7 pi 7 po)	2,30 m (7 pi 7 po)
F Longueur hors tout, fourche au sol	6,14 m (20 pi 2 po)	6,53 m (21 pi 5 po)
G Hauteur à l'axe d'articulation, levage maximal	3,35 m (11 pi 0 po)	3,79 m (12 pi 5 po)
H Portée, hauteur maximale	569 mm (22,4 po)	534 mm (21 po)
I Hauteur de fourche, levage maximal	3,19 m (10 pi 6 po)	3,60 m (11 pi 10 po)
J Portée maximum, fourche à niveau	1,52 m (5 pi 0 po)	1,64 m (5 pi 5 po)
K Hauteur de fourche, portée maximale	1,36 m (4 pi 6 po)	1,49 m (4 pi 11 po)
L Portée à niveau du sol	749 mm (29,5 po)	1189 mm (3 pi 11 po)
M Profondeur sous le sol	36 mm (1,4 po)	36 mm (1,4 po)
N Longueur des fourchons	1,20 m (48 po)	1,20 m (48 po)
O Position de chargement à 50 % de la longueur des fourchons	600 mm (23,6 po)	600 mm (23,6 po)
Spécifications avec coupleur rapide ISO et fourche	<i>Tel que mesuré avec fourche à niveau, centré sur fourchon</i>	<i>Tel que mesuré avec fourche à niveau, centré sur fourchon</i>
Charge de basculement, en ligne	3573 kg (7877 lb)	3301 kg (7277 lb)
Charge de basculement, braquage complet	3250 kg (7165 lb)	3003 kg (6620 lb)
Charge nominale en opération, à 50 % de la charge de basculement en braquage complet (conforme à SAE J1197 / ISO 14397-1)*	1625 kg (3582 lb) [†]	1502 kg (3310 lb) [†]
Charge nominale en opération, terrain accidenté, à 60 % de la charge de basculement en braquage complet (conforme à EN474-3)*	2040 kg (4497 lb) [†]	1802 kg (3973 lb) [†]
Charge nominale en opération, sol ferme et à niveau à 80 % de la charge de basculement (conforme à EN474-3)*	2500 kg (5511 lb) ^{‡§}	2402 kg (5295 lb) [†]

*La capacité nominale en opération est basée uniquement sur les outils Deere.

[†]La charge de la fourche est limitée par la capacité du vérin d'inclinaison.

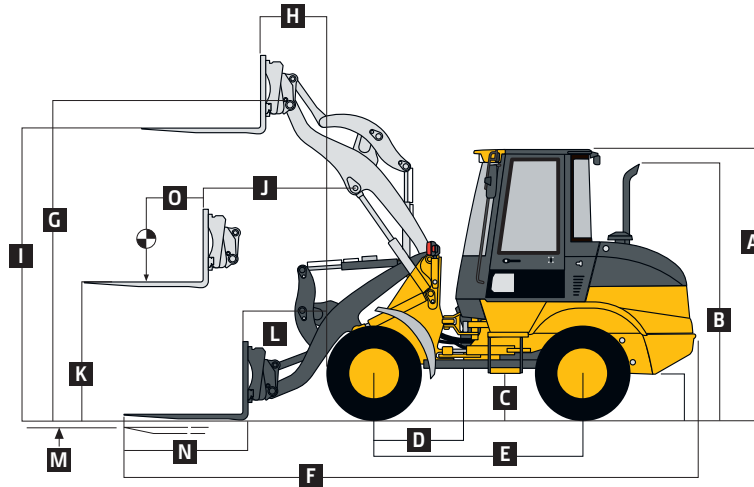
[§]Capacité maximale de charge de 2500 kg (5511 lb) pour le porte-fourche (pour tringlerie standard seulement).



CHARGEUSES 324K À TRINGLERIE STANDARD / À TRINGLERIE HAUTE PORTÉE AVEC COUPLEUR QUIK-TATCH ET GODET

	Tringlerie standard Godet pour empilage/ usage général de 1,1 m ³ (1,4 vg ³) à bord boulonné	Tringlerie standard Godet pour matériaux légers de 1,6 m ³ (2,1 vg ³) à bord boulonné	Tringlerie haute portée Godet pour empilage/ usage général de 0,8 m ³ (1,0 vg ³) à bord boulonné	Tringlerie haute portée Godet pour matériaux légers de 1,6 m ³ (2,1 vg ³) à bord boulonné
Dimensions avec coupleur Quik-Tatch et godet				
A Hauteur au toit de la cabine	2,79 m (9 pi 2 po)	2,79 m (9 pi 2 po)	2,79 m (9 pi 2 po)	2,79 m (9 pi 2 po)
B Hauteur à l'extrémité du tuyau d'échappement	2,67 m (8 pi 9 po)	2,67 m (8 pi 9 po)	2,67 m (8 pi 9 po)	2,67 m (8 pi 9 po)
C Garde au sol	386 mm (15,2 po)	386 mm (15,2 po)	386 mm (15,2 po)	386 mm (15,2 po)
D Longueur de la ligne de centre à l'essieu avant	749 mm (29,5 po)	749 mm (29,5 po)	749 mm (29,5 po)	749 mm (29,5 po)
E Empattement	2,30 m (7 pi 7 po)	2,30 m (7 pi 7 po)	2,30 m (7 pi 7 po)	2,30 m (7 pi 7 po)
F Dégagement au déversement, hauteur maximale, 42 degrés	2,67 m (8 pi 9 po)	2,55 m (8 pi 4 po)	3,05 m (10 pi 0 po)	2,92 m (9 pi 7 po)
G Hauteur à l'axe d'articulation, levage maximal	3,35 m (11 pi 0 po)	3,35 m (11 pi 0 po)	3,77 m (12 pi 4 po)	3,77 m (12 pi 4 po)
H Portée, déversement à 42 degrés, hauteur maximale	884 mm (34,8 po)	937 mm (3 pi 1 po)	884 mm (34,8 po)	1000 mm (3 pi 3 po)
I Portée, déversement à 42 degrés	1,60 m (5 pi 3 po)	1,79 m (5 pi 10 po)	2,10 m (6 pi 7 po)	2,14 m (7 pi 0 po)
J Profondeur maximale de creusage	69 mm (2,7 po)	69 mm (2,7 po)	97 mm (3,8 po)	97 mm (3,8 po)
K Longueur hors tout, godet au sol	5,76 m (18 pi 11 po)	5,74 m (18 pi 10 po)	5,97 m (19 pi 7 po)	6,16 m (20 pi 4 po)
L Recul maximum à hauteur maximum	56 degrés	56 degrés	56 degrés	56 degrés
M Déversement du godet à hauteur maximum	42 degrés	42 degrés	42 degrés	42 degrés
N Recul maximum au ras du sol	40 degrés	40 degrés	40 degrés	40 degrés
Spécifications avec coupleur Quik-Tatch et godet				
Capacité à refus (SAE)	1,1 m ³ (1,4 vg ³)	1,6 m ³ (2,1 vg ³)	0,8 m ³ (1,0 vg ³)	1,6 m ³ (2,1 vg ³)
Capacité à ras (SAE)	0,9 m ³ (1,2 vg ³)	1,4 m ³ (1,8 vg ³)	0,66 m ³ (0,86 vg ³)	1,4 m ³ (1,8 vg ³)
Largeur de godet	2,20 m (7 pi 3 po)	2,40 m (7 pi 10 po)	2,20 m (7 pi 3 po)	2,40 m (7 pi 10 po)
Force d'arrachement (SAE J732C)	4740 kg (10 450 lb)	4293 kg (9464 lb)	5531 kg (12 195 lb)	4293 kg (9464 lb)
Charge de basculement, en ligne	4625 kg (10 196 lb)	4520 kg (9965 lb)	3686 kg (8126 lb)	3448 kg (7602 lb)
Charge de basculement, braquage complet (SAE)	4200 kg (9259 lb)	4100 kg (9039 lb)	3353 kg (7392 lb)	3137 kg (6916 lb)
Charge nominale en opération, 50 % de la charge de basculement (conforme à ISO 14397-1)*	2100 kg (4630 lb)	2050 kg (4520 lb)	1677 kg (3696 lb)	1569 kg (3458 lb)
Cercle d'encombrement de la chargeuse, godet en position de transport	8,30 m (27 pi 3 po)	8,38 m (27 pi 6 po)	8,60 m (28 pi 2 po)	9,14 m (30 pi 0 po)

*La capacité nominale en opération est basée uniquement sur les outils Deere.



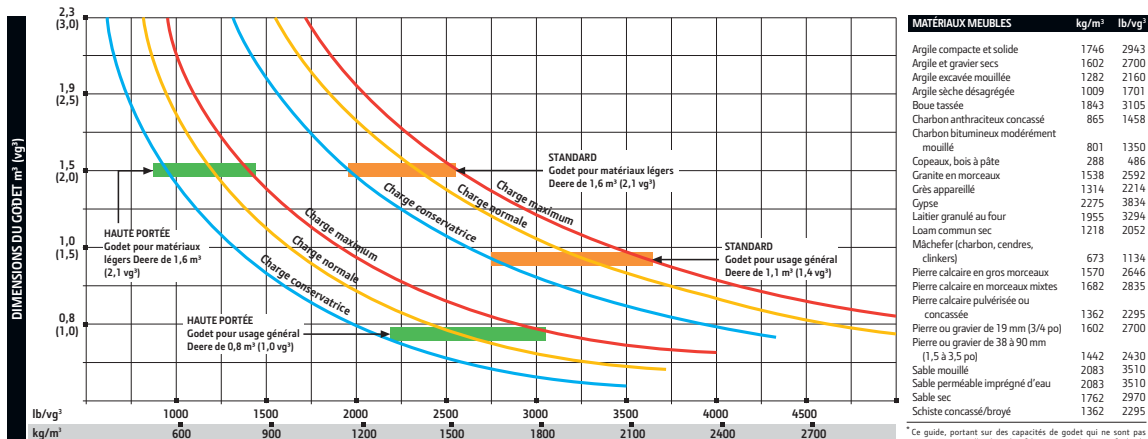
CHARGEUSES 324K À TRINGLERIE STANDARD / À TRINGLERIE HAUTE PORTÉE AVEC COUPLEUR QUIK-TATCH ET FOURCHE

	Tringlerie standard	Tringlerie haute portée
Dimensions avec coupleur Quik-Tatch et fourche	Fourchons de 1,20 m (48 po)	Fourchons de 1,20 m (48 po)
A Hauteur au toit de la cabine	2,79 m (9 pi 2 po)	2,79 m (9 pi 2 po)
B Hauteur à l'extrémité du tuyau d'échappement	2,67 m (8 pi 9 po)	2,67 m (8 pi 9 po)
C Garde au sol	386 mm (15,2 po)	386 mm (15,2 po)
D Longueur de la ligne de centre à l'essieu avant	749 mm (29,5 po)	749 mm (29,5 po)
E Empattement	2,30 m (7 pi 7 po)	2,30 m (7 pi 7 po)
F Longueur hors tout, fourche au sol	6,45 m (20 pi 2 po)	6,14 m (21 pi 10 po)
G Hauteur à l'axe d'articulation, levage maximal	3,35 m (11 pi 0 po)	3,79 m (12 pi 5 po)
H Portée, hauteur maximale	569 mm (22,4 po)	584 mm (23 po)
I Hauteur de fourche, levage maximal	3,19 m (10 pi 6 po)	3,58 m (11 pi 9 po)
J Portée maximum, fourche à niveau	1,52 m (5 pi 0 po)	1,72 m (5 pi 8 po)
K Hauteur de fourche, portée maximale	1,36 m (4 pi 6 po)	1,46 m (4 pi 9 po)
L Portée à niveau du sol	749 mm (29,5 po)	1293 mm (4 pi 3 po)
M Profondeur sous le sol	36 mm (1,4 po)	36 mm (1,4 po)
N Longueur des fourchons	1,20 m (48 po)	1,20 m (48 po)
O Position de chargement à 50 % de la longueur des fourchons	600 mm (23,6 po)	600 mm (23,6 po)
	<i>Tel que mesuré avec fourche à niveau, centré sur fourchon</i>	<i>Tel que mesuré avec fourche à niveau, centré sur fourchon</i>
Spécifications avec coupleur rapide ISO et fourche		
Charge de basculement, en ligne	3570 kg (7870 lb)	3009 kg (6634 lb)
Charge de basculement, braquage complet	3250 kg (7165 lb)	2738 kg (6036 lb)
Charge nominale en opération, à 50 % de la charge de basculement en braquage complet (conforme à SAE J1197 / ISO 14397-1)*	1625 kg (3582 lb) [†]	1369 kg (3018 lb) [†]
Charge nominale en opération, terrain accidenté, à 60 % de la charge de basculement en braquage complet (conforme à EN474-3)*	1950 kg (4299 lb) [†]	1643 kg (3622 lb) [†]
Charge nominale en opération, sol ferme et à niveau à 80 % de la charge de basculement (conforme à EN474-3)*	2360 kg (5203 lb) [†]	2116 kg (4665 lb) [†]

*La capacité nominale en opération est basée uniquement sur les outils Deere.

[†]La charge de la fourche est limitée par la capacité du vérin d'inclinaison.

Guide de sélection des godets*



MATÉRIEAUX MEUBLES	kg/m³	lb/vg³
Argile compacte et solide	1746	2943
Argile et gravier secs	1602	2700
Argile excavée mouillée	1282	2160
Argile sèche désagrégée	1009	1701
Boue tassée	1843	3105
Charbon anthraciteux concassé	865	1458
Charbon bitumineux modérément mouillé	801	1350
Copeaux, bois à pâte	288	486
Granite en morceaux	1538	2592
Grès appareillé	1314	2214
Gypse	2275	3834
Laitier granulé au four	1955	3294
Loam commun sec	1218	2052
Mâchefer (charbon, cendres, clinkers)	673	1134
Pierre calcaire en gros morceaux	1570	2646
Pierre calcaire en morceaux mixtes	1682	2835
Pierre calcaire pulvérisée ou concassée	1362	2295
Pierre ou gravier de 19 mm (3/4 po)	1602	2700
Pierre ou gravier de 38 à 90 mm (1,5 à 3,5 po)	1442	2430
Sable mouillé	2083	3510
Sable perméable imprégné d'eau	2083	3510
Sable sec	1762	2970
Schiste concassé/broyé	1362	2295

*Ce guide, portant sur des capacités de godet qui ne sont pas nécessairement celles de godets fabriqués par John Deere, facilite la sélection de godets appropriés en fonction du matériau, de la configuration de la chargeuse et des conditions de travail. La capacité optimale du godet est établie après avoir ajouté ou soustrait toutes les modifications de la charge de basculement imputables à l'équipement optionnel. La ligne de 'Charge conservatrice' du présent guide est recommandée pour les travaux sur sols mous et sur surfaces inégales. La ligne de 'Charge maximum' du présent guide est parfois utilisée pour les travaux sur sols fermes et surfaces à niveau.

Équipement additionnel

Légende : ● Standard ▲ Spécial ou optionnel

Voyez le concessionnaire John Deere pour de plus amples renseignements.

244K-II	324K	Moteur
●	●	Conforme au Niveau 4 final EPA
●	●	Antigel -37 °C (-34 °F)
●	●	Réservoir de récupération de liquide de refroidissement
●	●	Protège-ventilateur de sécurité
●	●	Ventilateur aspirant à commande hydraulique et contrôle proportionnel
●	●	Traitement postcombustion des gaz d'échappement sous le capot avec embout de tuyau d'échappement incurvé
●	●	Vidange écologique d'huile moteur
●	●	Filtre vissé pour huile moteur et carburant
●	●	Refroidisseur d'huile moteur
●	●	Filtre de carburant à dépose rapide et séparateur d'eau
●	●	Filtre à air sous le capot à deux éléments avec indicateur de colmatage et évacuateur de poussière
●	●	Prise d'air avec préfiltre au dessus du capot
▲	▲	Réchauffeur du liquide de refroidissement, 400 watts, 110 volts
▲	▲	Application spéciale : Grillages à débris, etc.*
Système électrique		
●	●	Contacteur à coupure électrique de carburant
●	●	Système de 12 volts
●	●	Panneau de distribution à fusibles à lame
●	●	Batterie standard de 925 CCA
●	●	Disjoncteur électrique principal
●	●	Alternateur de 80 ampères
●	●	Klaxon (conforme à SAE J994, J1446)
●	●	Feux (conformes à SAE 99) : Phares de conduite / Travail avant (2) / Indicateurs de direction / Clignotants / Freins / Position arrière
●	●	Phares de travail arrière
●	●	Alarme de marche arrière (conforme à SAE J994, J1446)
●	●	Moniteur multifonctionnel avec signaux sonores et visuels : Pression d'huile moteur / Température du liquide de refroidissement / Température d'huile de transmission hydrostatique (HST) / Témoin de frein de stationnement / Jauges et témoins : Température du liquide refroidissement, niveau de carburant, indicateur de vitesse, horloge et compteur d'heures
●	●	Témoins lumineux : Filtre à air de moteur / Frein de stationnement en prise / Déplacement avant/arrière / Gamme de vitesse 1 ou 2 / Indicateurs de direction et clignotants / Phares haute intensité / Voltage de la batterie
●	●	Cabine câblée pour radio, haut-parleurs et câble de 12 volts à fusible intégré, prise d'alimentation

244K-II	324K	Système électrique (suite)
●	●	Câblage pour phare rotatif
●	●	Connecteurs électriques externes scellés
Groupe motopropulseur/freins		
●	●	Boîte hydrostatique (HST) : Sélecteur à commande électrique / Levier unique F-N-R / Refroidisseur d'huile HST / Pédale d'approche lente / 2 vitesses avant et arrière / Contrôle de vitesse infiniment variable
●	●	Frein de service à engagement hydraulique, frein à disque humide interne autorégulateur et frein à tambour sur transmission
●	●	Frein de stationnement à engagement par ressort et dégagement hydraulique, à commutateur
●	●	Essieux, différentiels avant à verrouillage manuel et différentiel arrière conventionnel, planétaires externes pour service dur
Système hydraulique		
●	●	Refroidisseur d'huile du système hydraulique
●	●	Autocommande de retour de godet en position creusage
●	●	Position flottante
●	●	Jauge visuelle de réservoir d'huile pour huile hydraulique/HST
●	●	Filtre hydraulique de 10 microns à montage vertical
●	●	Verrouillage de circuit hydraulique pilote
●	●	Distributeur hydraulique à 3 fonctions à commande pilote avec levier unique pour flèche et godet, et levier auxiliaire pour dépose de goupilles standard et fonctions hydrauliques auxiliaires
▲		Option grand débit de 109 L/mn (28 gal./mn)
	▲	Option grand débit de 132 L/mn (34 gal./mn)
▲	▲	Distributeur hydraulique à 4 fonctions à commande pilote et levier auxiliaire à commande pilote pour 3 ^e fonction, et bouton-poussoir pour 4 ^e fonction
●	●	Ports diagnostiques d'accouplement rapide : Pression prioritaire / Pression de pompe hydraulique / Pression de distributeur / Pression de la HST
Poste de conduite		
●	●	Cabine (conforme à SAE J1040, SAE J231, ISO 3471 et ISO 3449) : ROPS/FOPS / Chauffe-vent/dégivreur / Isolation en caoutchouc pour réduction du bruit et de la vibration / Lave-essuie-glaces intermittents avant et arrière / Vitres teintées de sécurité / Pare-soleil pleine longueur / Précâblage pour haut-parleurs de radio / Siège à luxueux revêtement en tissu, dossier haut, suspension mécanique et ceinture de sécurité de 51 mm (2 po) avec enrouleur / Portes à droite et à gauche

244K-II	324K	Poste de conduite (suite)
▲	▲	Radio AM/FM/météo
▲	▲	Radio AM/FM/météo/lecteur CD
●	●	Climatisation
●	●	Compartiment de rangement
●	●	Tapis en caoutchouc
●	●	Colonne de direction inclinable
●	●	Rétroviseurs extérieurs (2) et intérieur (1) (conformes à SAE J985)
●	●	Barres d'appui ergonomiques et marchepieds antidérapants (conformes à SAE J185)
▲	▲	Ceinture de sécurité escamotable de 76 mm (3 po)
Tringlerie de chargeuse		
●	●	Tringlerie de chargeuse à barres en Z
	▲	Tringlerie à haute portée
●	●	Barre de verrouillage pour service de la flèche de la chargeuse (conforme à SAE J38)
Godets et instruments		
▲	▲	Gamme complète de godets avec sélection de bords de coupe boulonnés et dents
▲	▲	Coupleur rapide ISO
▲	▲	Coupleur à goupilles Quik-Tatch™
▲	▲	Fourche à palettes
▲	▲	Coupleur Worksite Pro™ de style mini-chargeuse
▲	▲	Gamme complète de fourches utilitaires de construction, fourches à palette, flèches extensibles à crochet et autres instruments*
Pneus		
●		365/70R18 sur jante monopiece
▲	▲	400/70R20 sur jante monopiece
▲	▲	405/70R18 sur jante monopiece
	●	405/70R20 sur jante monopiece
Divers		
●	●	Garde-boue avant et arrière
●	●	Barre de verrouillage d'articulation (conforme à SAE J276)
●	●	Protection antivandalisme incluant verrouillage d'accès du moteur et approvisionnement de carburant
●	●	Contrepoids complet
●	●	Protection inférieure arrière
●	●	Barre d'attelage avec goupille de blocage
▲	▲	Système pese-charge [†]
▲	▲	Contrôle de roulement
▲	▲	Système de communication sans fil JDLINK™ (disponible dans certains pays ; voyez le concessionnaire pour les détails)*

*Voyez votre concessionnaire John Deere pour de plus amples renseignements.

[†]Contactez LOAD-RITE™.

La puissance nette du moteur est valable pour une machine dotée de l'équipement standard, incluant l'épurateur d'air, le système d'échappement, l'alternateur et le ventilateur de refroidissement, dans des conditions normales d'utilisation, selon les normes SAE J1349 et DIN 70 020 avec du carburant non 2-D à une gravité API de 35. Aucune réduction de puissance jusqu'à 1500 m (5000 pi) d'altitude. Puissance brute indiquée sans le ventilateur de refroidissement. Les caractéristiques et la conception de la machine peuvent être modifiées sans préavis. Les caractéristiques sont conformes, s'il y a lieu, aux normes SAE. Sauf indication contraire, ces caractéristiques s'appliquent à une machine avec tout l'équipement standard, cabine ROPS, plein réservoir de carburant, climatisation hors fonction, et ayant à bord un opérateur de 79 kg (175 lb). Une unité 244K-II avec pneus 365/70R18 ; et une unité 324K avec pneus 405/70R20.



Productive, compacte et prête à tout.

Il vous faut une petite chargeuse qui fait les choses en grand ? Passez donc à une 244K ou une 324K puissante et agile. Ces machines polyvalentes combinent la manoeuvrabilité, la vitesse, la force d'arrachement, la portée et la stabilité pour s'attaquer aux corvées inaccessibles à d'autres. La direction oscillante stéréo donne un rayon de braquage 20 % plus serré que celui des autres chargeuses comparables — favorisant la rapidité des cycles et une meilleure rétention de la matière en terrain cahoteux. À cela s'ajoute une cabine spacieuse, des connexions électriques scellées, des essieux plus durables, des intervalles de service prolongés, bref — des machines multifonctionnelles toujours prêtes à s'attaquer à tous vos divers travaux.



Caractéristiques	244K	324K
Puissance maximale nette	48 kW (64 HP)	52 kW (70 HP)
Charge de basculement en virage complet	3712 kg (8183 lb)	4430 kg (9766 lb)
Gamme de capacité du godet	0,8–1,1 m ³ (1,0–1,4 vg ³)	1,1–1,6 m ³ (1,4–2,0 vg ³)
Force d'arrachement au godet	4895 kg (10 792 lb)	5608 kg (12 364 lb)
Poids en ordre de marche	5470 kg (12 060 lb)	6390 kg (14 087 lb)

La direction stéréo unique en son genre facilite les manoeuvres dans les endroits à l'étroit et rend ces petites chargeuses encore plus productives.

Le blocage de différentiel avant à 100 % est facilement activé en appuyant simplement sur le bouton de la manette.

Les intervalles de service prolongés aident à optimiser la disponibilité.

Ce que d'autres offrent en option, nous l'offrons un équipement standard — retour en position de creusage, coupleur rapide, gammes de déplacement rapide, et godets de 0,8–1,1 m³ (1,0–1,4 vg³) pour la 244K et de 1,1–1,6 m³ (1,4–2,0 vg³) pour la 324K.

Les moteurs diesels à quatre cylindres à émissions certifiées de Niveau 4 final (FT4) EPA fournissent la puissance sans compromis.

Nos concessionnaires peuvent travailler avec vous pour ajouter des solutions additionnelles répondant aux besoins particuliers de votre entreprise, comme des garanties prolongées, des accords personnalisés de maintenance et de réparation, l'échantillonnage des liquides, et bien plus encore.





Contournez aisément les difficultés.

Il peut être assez difficile de naviguer les chantiers affairés pour certaines autres machines qui doivent souvent virer en trois points (ou pire). Mais la direction stéréo oscillante des chargeuses agiles 244K et 324K permet d'obtenir un rayon de braquage serré (3,51 m [138 po] pour la 244K et 3,78 m [149 po] pour la 324K) pour une manoeuvrabilité inégalée. Et aussi, la capacité de charge de basculement est plus élevée. Plus encore, la gamme infiniment variable du système hydrostatique permet d'assortir avec précision la vitesse au travail à effectuer. Vous pouvez avancer très lentement en maintenant la pleine puissance hydraulique ou déguerpir à 30 km/h avec la 244K et 28 km/h avec la 324K. Vous pouvez ainsi déplacer plus de matériaux, plus rapidement et plus efficacement.



1. La configuration des 244K et 324K leur permet de virer serré avec moins d'articulation, gardant le centre de gravité et l'alourdissement en ligne avec les forces de charge de réaction — pour une capacité optimale de charge de basculement en virage.
2. L'essieu arrière oscillant et l'articulation élastique du pivot adoucissent le roulement pour une meilleure rétention de la charge et un plus grand confort de l'opérateur.
3. Ayant une longue portée, ces machines peuvent déverser facilement la charge au centre des camions à essieu tandem pour un chargement plus rapide et plus facile.
4. Les pneus sur jante monopièce fournissent l'adhérence et la stabilité dont vous avez besoin.

La flottaison de la flèche permet d'effectuer facilement le nettoyage et le nivellement en marche arrière.

Le blocage de différentiel manuel à vitesse lente procure l'adhérence requise pour pénétrer plus profondément dans le tas et bien remplir le godet. Contrairement à d'autres machines de taille comparable, le retour en position de creusage est standard.





Accès facile. Utilisation facile.

Montez à bord et voyez pourquoi les 244K ou 324K vous facilitent tellement le travail. La cabine spacieuse à niveau de bruit atténué procure amplement de dégagement vertical et d'espace pour les jambes, une excellente visibilité périphérique, et un roulement doux. Le levier à sélecteur F-N-R contrôle toutes les fonctions de la flèche et du godet, et le retour en position de creusage standard n'exige qu'une simple torsion du poignet. Les jauges de la console sont bien visibles, intuitives et faciles à lire. Le volant inclinable, le siège à suspension à multiples réglages, le moniteur électronique, les rétroviseurs convexes pour l'intérieur et l'extérieur, et une foule d'autres caractéristiques contribuant à la productivité sont également standard.



1. Les fonctions de la flèche et du godet, du sélecteur F-N-R et du blocage de différentiel sont groupées sur levier à faible effort pour une maîtrise facile.

2. Le moniteur à lecture facile indique le régime, les heures et plus encore. Des témoins lumineux avertissent l'opérateur en cas d'anomalie.

3. Les gammes de vitesse basse et haute permettent une variation infinie, depuis l'arrêt jusqu'au summum de la catégorie — 30 km/h pour la 244K et 28 km pour la 324K

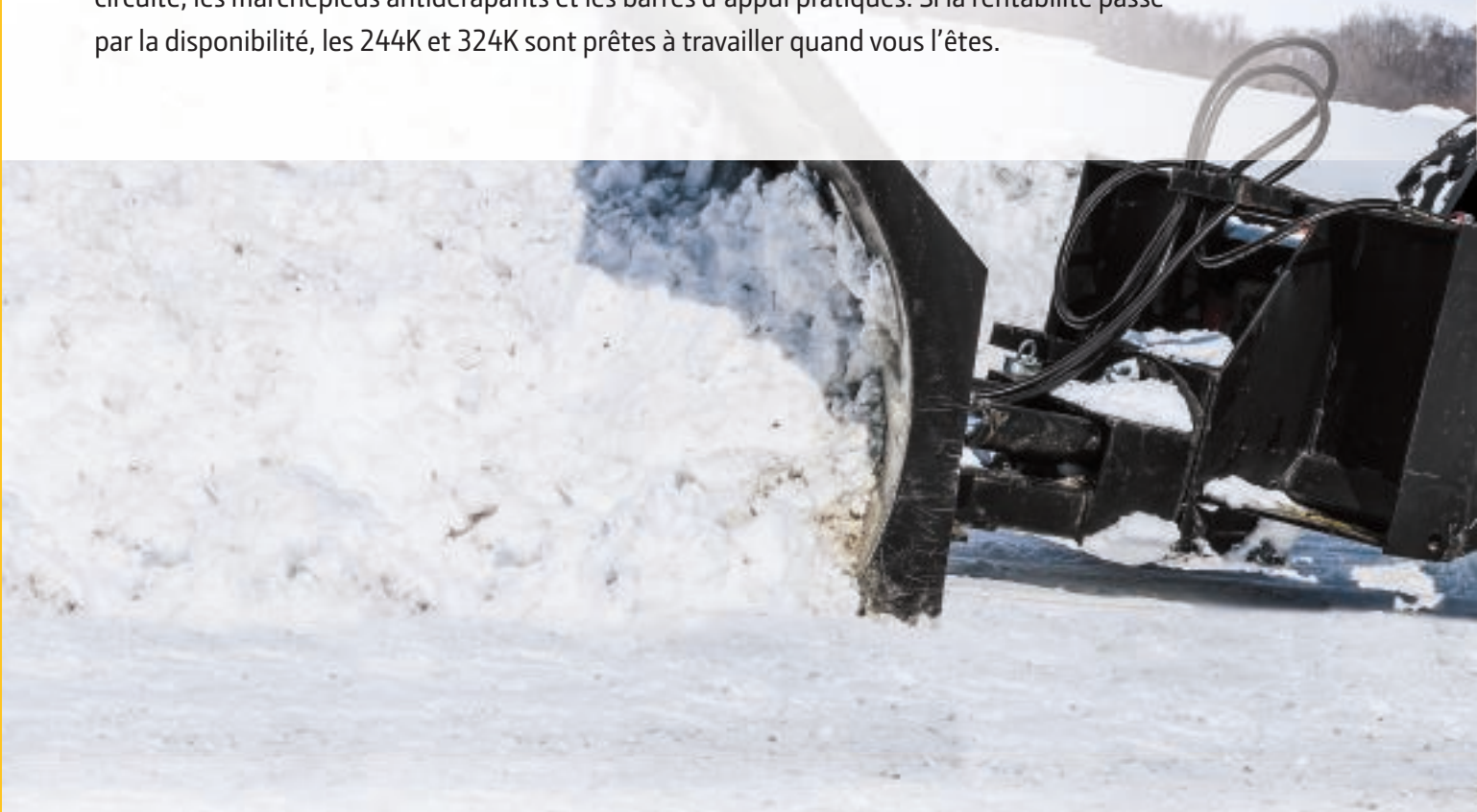
4. L'essieu oscillant et l'articulation élastique peuvent réduire de 50 % l'inclinaison de la cabine, ce qui protège la machine et contribue au confort.

Le système CVC hautement efficace contribue à la productivité de l'opérateur. Les grilles d'aération de type automobile aident à garder la vue dégagée et la cabine confortable.

La pédale de frein/approche lente permet de ralentir la vitesse de déplacement sans réduire le régime moteur pour obtenir un contrôle et une réaction hydraulique optimale. Ou encore, l'opérateur peut utiliser en marche le sélecteur standard.

Construites à la mesure des pires travaux — les vôtres.

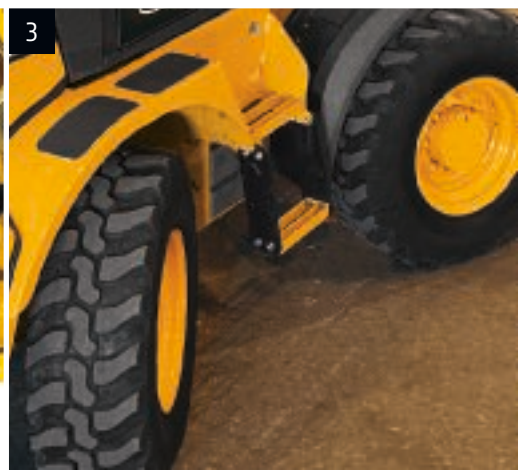
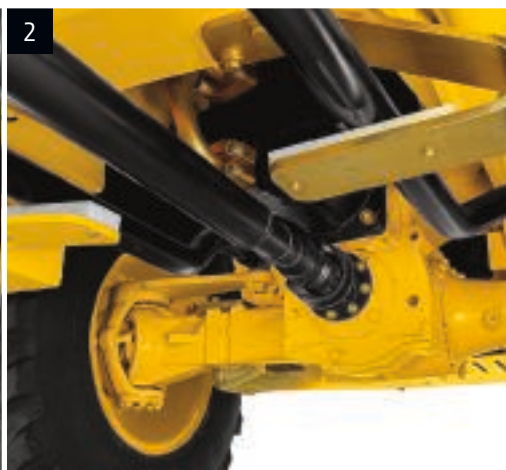
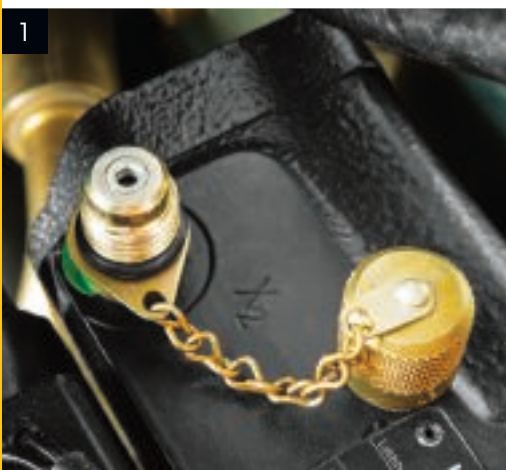
Les chargeuses 244K et 324K contribuent à votre assiduité au travail par leur robustesse, et à votre rentabilité par leur fiabilité. Incorporant plusieurs des attributs de nos grosses chargeuses, incluant les connecteurs électriques scellés et les freins à disques humides autorégulateurs. Elles aident aussi à protéger l'opérateur grâce à de nombreuses caractéristiques de sécurité comme le frein de stationnement à serrage automatique, l'antidémarrage court-circuité, les marchepieds antidérapants et les barres d'appui pratiques. Si la rentabilité passe par la disponibilité, les 244K et 324K sont prêtes à travailler quand vous l'êtes.



1. Les ports d'essai à distance permettent au technicien de diagnostiquer rapidement et facilement les problèmes.

2. La tringlerie de direction est bien protégée et appuyée sur des supports à bandes d'usures facilement remplaçables.

3. Les marchepieds inclinés auto-nettoyants et les barres d'appui ergonomiques permettent d'entrer et de sortir plus facilement.





4. Le condenseur peut être facilement éloigné du radiateur pour le nettoyage. Nul besoin de vidanger les liquides ni de débrancher les durites.

5. Les flexibles résistant à l'usure sont acheminés là où ils sont mieux protégés. Les joints d'articulation sont robustes et durables.

Les freins à disques humides des robustes essieux sont autorégulateurs et scellés contre l'humidité et les contaminants pour donner une longue durée de service sans ennuis.

Le ventilateur proportionnel ne fonctionne qu'à la demande pour assurer un refroidissement optimal, réduisant ainsi l'usure des composants, le niveau de bruit et la consommation de carburant.



Les moteurs diesels fonctionnent en douceur et respectent les normes anti-pollution hors route de Niveau 4 final (FT4) EPA. Ils peuvent donc travailler là où existent des règlements stricts sur la qualité de l'air et le niveau de bruit.

L'accès au robinet hydraulique, au blocage de différentiel, au contrôle optionnel de suspension, et à d'autres composants est rapide et facile.

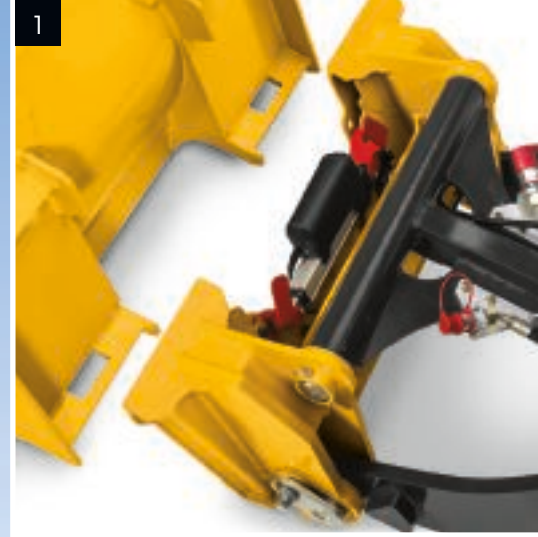


Quand un ouvrage n'attend pas l'autre.

Pourquoi investir dans plusieurs machines spécialisées quand une 244K ou une 324K hautement polyvalente peut tout faire ? Avec le coupleur hydraulique rapide standard à goupilles, vous pouvez passer rapidement et facilement du godet à la fourche. Ou optez pour le coupleur rapide Quik-Tatch™ de type mini-chargeuse qui permet à ces machines archi polyvalentes d'utiliser un arsenal encore plus vaste d'outils Worksite Pro.™ La conduite est facile avec le levier et les commandes pilotes de 3e et 4e fonctions placées sous la main. Peu importe la configuration, les 244K et 324K seront les machines compactes les plus utiles sur le chantier.

La vue dégagée permet d'interchanger rapidement et facilement les instruments.

Qu'il s'agisse de déplacer du sable ou de creuser l'argile, nous avons exactement le godet qu'il vous faut.



1. Si vous changez souvent d'instruments, vous apprécierez le coupleur hydraulique de type mini-chargeuse permettant de poser et déposer rapidement les instruments, sans outil, et sans même descendre de la cabine.
2. Les lames, godets, raboteuses et chasse-neige permettent à ces chargeuses d'enlever facilement tout ce que Dame Nature peut mettre devant vous.
3. Les grappins à ferraille et à dents permettent de déplacer facilement toutes sortes de matériaux — de la ferraille aux balles de foin et aux branches.
4. La 244K et la 324K sont aussi à l'aise à la ferme que dans la cour d'engraissement. Équipées d'une pointe à balle, d'une fourche ou d'un godet, ces chargeuses compactes hautement manoeuvrables accomplissent une multitude de corvées.

Abaissez vos coûts d'exploitation journaliers.

Nous n'avons pas regardé à la dépense pour vous aider à réduire vos coûts d'exploitation journaliers avec la 244K et la 324K. Du moteur diesel à montage transversal qui facilite l'accès à hauteur d'homme aux points de service, aux filtres verticaux vissés et faciles à remplacer, ces chargeuses vous demanderont moins de temps et d'attention pour contribuer à votre assiduité au travail. Intervalles de service prolongés, vidanges écologiques, jauges visuelles — la longue liste des caractéristiques de série K qui facilitent la maintenance contribueront aussi à abaisser vos coûts d'exploitation journaliers.

Les intervalles de vidange d'huile des moteurs diesels à émissions certifiées de Niveau 4 final (FT4) EPA est de 500 heures. La courroie en serpentín et les lève-soupapes hydrauliques demandent peu de maintenance.

Le bouchon verrouillable du réservoir de carburant et l'interrupteur électrique aident à prévenir le vol et le vandalisme.

Les raccords à distance facilitent le graissage de l'essieu arrière. Le tableau d'entretien permet de s'assurer que rien n'a été oublié.

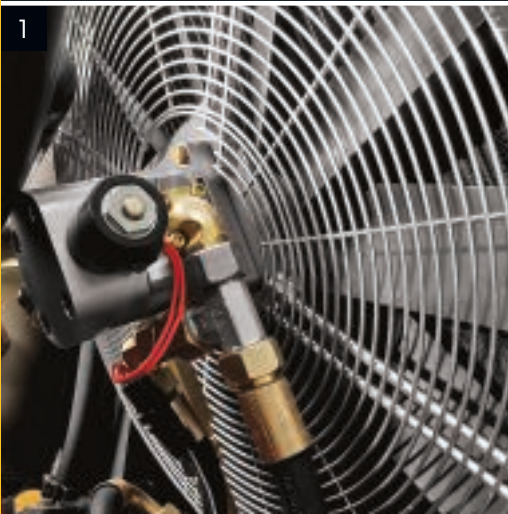
Le capot à ouverture facile et le montage transversal du moteur permettent d'effectuer facilement au sol les vérifications journalières.

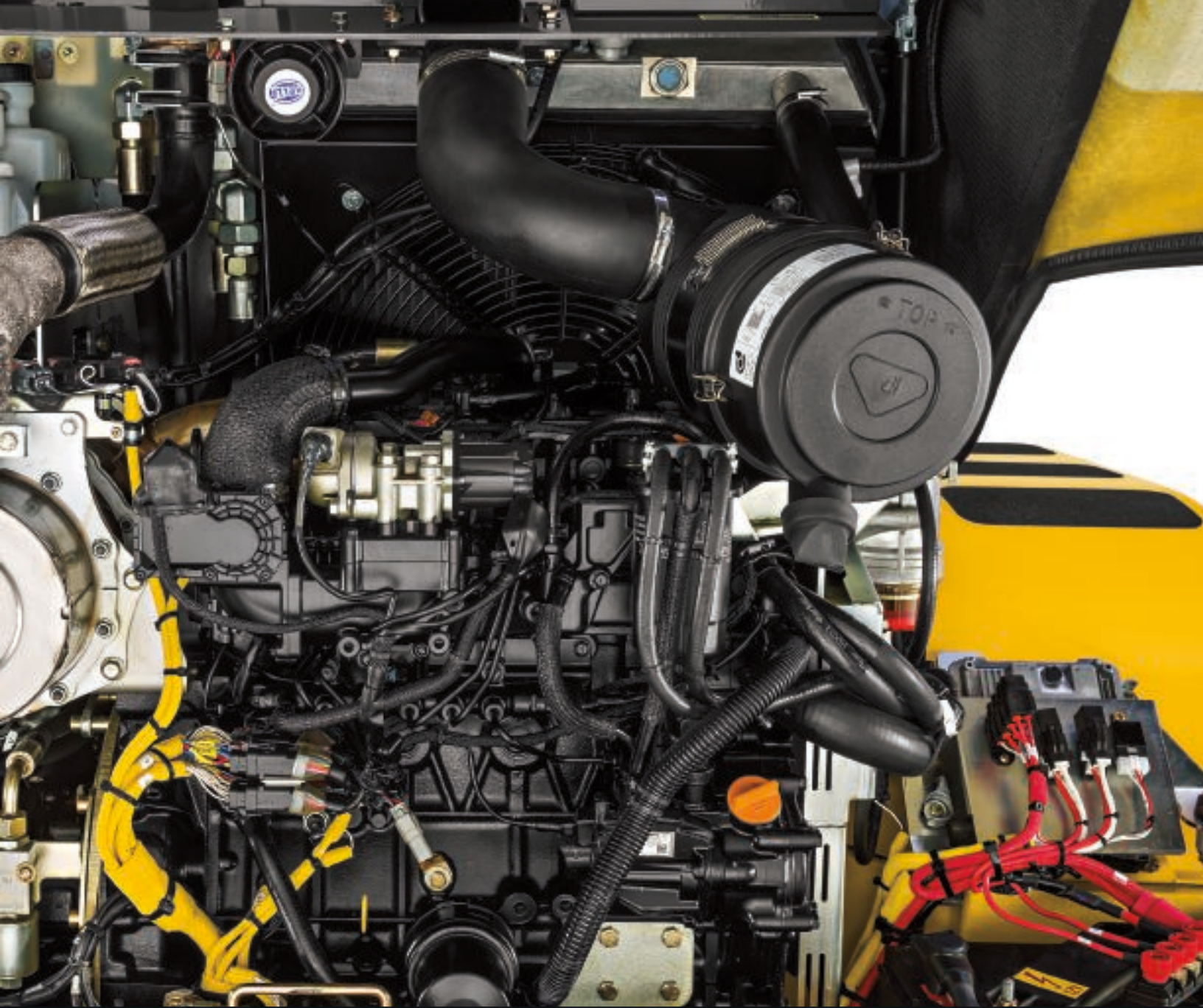


1. Le ventilateur à entraînement hydraulique ne fonctionne qu'à la demande pour réduire le bruit et la consommation tout en assurant un refroidissement efficace.

2. Le panneau de distribution à fusibles facilement accessibles simplifie la vérification et le remplacement.

3. L'unité de commande électronique permet aux techniciens de récupérer l'information vitale pour aider à diagnostiquer rapidement les problèmes.

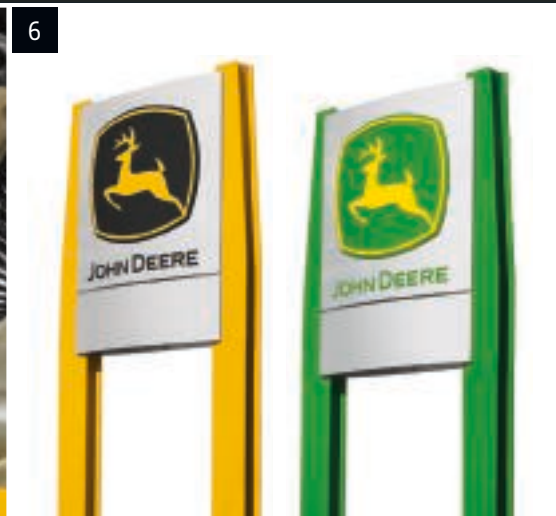
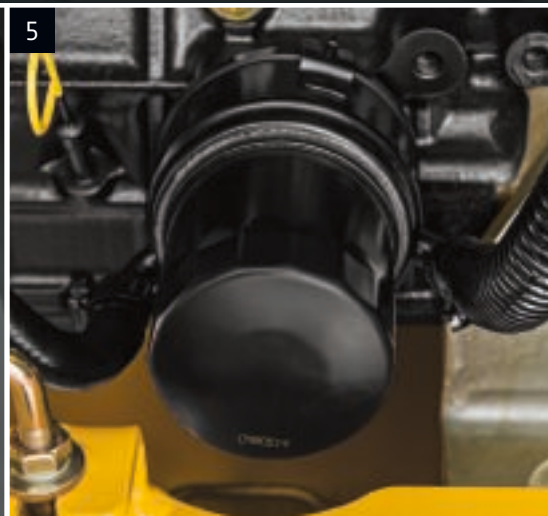




4. La jauge visuelle du réservoir de liquide hydraulique et le réservoir transparent du liquide de refroidissement permettent d'effectuer les vérifications à vue.

5. Les filtres vissés et les vidanges écologiques facilement accessibles permettent de faire l'entretien rapidement et proprement.

6. Personne ne vous appuie mieux que le réseau de plus de 1200 concessionnaires PCC John Deere à travers l'Amérique du Nord.

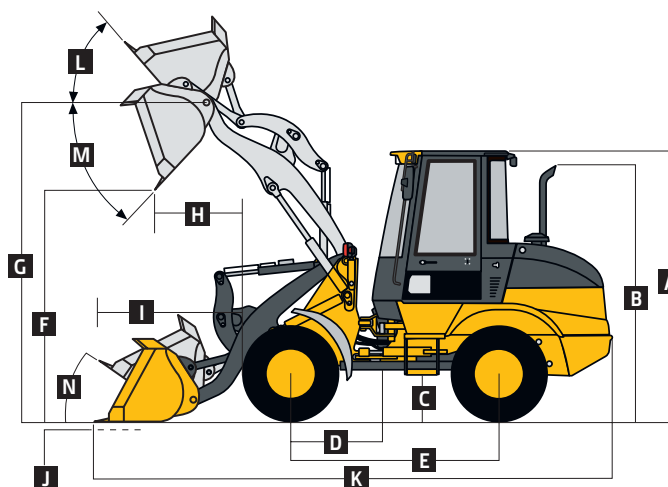


244K

Moteur	244K
Fabricant et modèle	Yanmar 4TNV98C
Normes sur émissions hors route	Niveau 4 final EPA
Cylindres	4
Soupapes par cylindre	4
Cylindrée	3,3 L (203 po ³)
Puissance nette à 2400 tr/mn (SAE J1349 / ISO 9249)	48 kW (64 HP)
Puissance brute nominale à 2400 tr/mn (ISO 14396)	50 kW (67 HP)
Couple maximum à 1560 tr/mn	235 Nm (173 pi-lb)
Alésage x course	98 x 110 mm (3,89 x 4,33 po)
Lubrification	Système pressurisé avec filtre vissé plein débit
Aspiration	Atmosphérique
Filtre à air	Type sec à deux éléments de sécurité
Refroidissement	
Ventilateur	Entraînement hydraulique, contrôle proportionnel
Cote de liquide de refroidissement	-37 degrés C (-34 degrés F)
Radiateur du moteur	10 ailettes au pouce, eau/air
Refroidisseur hydraulique	10 ailettes au pouce, huile/air
Groupe motopropulseur	
Type	Hydrostatique (HST) avec vitesse au sol infiniment variable sur toute la gamme ; 2 gammes de vitesses ; sélecteur F-N-R sur bras de commande ; pédale d'accélération ; pédale d'approche lente HST permettant de ralentir infiniment la vitesse de déplacement sans réduire le régime moteur ni le débit hydraulique
Deux vitesses de déplacement avant et arrière (avec pneus 365/70R18)	
1er rapport	6,92 km/h (4,3 mi/h)
2e rapport	29,93 km/h (18,6 mi/h)
Essieux	Essieu arrière à pivot central avec oscillation de 10 degrés à l'essieu arrière et 10 degrés au châssis
Oscillation de l'essieu arrière vs avant	20 degrés au total, de butée à butée
Différentiels	Avant à verrouillage manuel à 100 % (bouton-poussoir), arrière conventionnel
Maximum d'élévation/chute, une seule roue	254 mm (10 po)
Direction	Servodirection hydraulique (SAE J1511) ; articulation de 30 degrés à gauche et à droite avec direction de roues arrière directrices à commande mécanique ; direction de roues arrière sur 26 degrés mécaniquement reliée à l'articulation ; équivalent d'articulation de 97 degrés d'une direction conventionnelle
Tours de volant, de butée à butée	4¼ (2 à gauche / 2¼ à droite)
Angle d'articulation	Arc de 60 degrés (30 degrés dans chaque direction)
Transmission finale	Planétaire pour service dur, montage extérieur
Freins (SAE J1473 / ISO 3450)	
Freins de service	Hydrauliques autoréglables à montage intérieur en bain d'huile et frein à tambour de transmission
Frein de stationnement	Montage intérieur en bain d'huile, engagement automatique par ressort, dégagement hydraulique
Système hydraulique	
Pompe principale (chargeuse et direction)	Pompe à engrenages à cylindrée fixe ; système à centre ouvert
Standard	67 L/mn (17 gal./mn)
Total avec option grand débit	109 L/mn (28 gal./mn)
Pression maximale aux coupleurs	23 000 kPa (3335 lb/po ²)
Décompression du système	
Chargeuse	23 000 kPa (3335 lb/po ²)
Direction	18 000 kPa (2611 lb/po ²)
Temps des cycles hydrauliques	
Levage	4,2 secondes
Déversement	1,5 seconde
Abaissement	3,0 secondes
Total	8,7 secondes



Système hydraulique (suite)		244K	
Capacité maximum de levage		<i>Avec godet pour usage général/empilage de 0,8 m³ (1,0 vg³) à bord boulonné</i>	
Relevage à niveau du sol		4491 kg (9892 lb)	
Relevage à hauteur maximale		2909 kg (6407 lb)	
Cercle de braquage			
Mesuré à la ligne centrale du pneu extérieur		3,51 m (11 pi 6 po)	
Commandes		Distributeur à 3 fonctions à commande pilote avec commande à un seul levier pour flèche et godet, et levier auxiliaire pour dépose à goupilles standard et système hydraulique auxiliaire, avec caractéristique de blocage de levier de commande ; distributeur optionnel pour 4 fonctions avec commande à bouton-poussoir	
Vérins			
Type	Tige de vérin polie, chromée, traitée à chaud et tige de pivot en acier trempé (bagues remplaçables)		
	<i>Alésage</i>	<i>Diamètre de tige</i>	<i>Course</i>
Flèche	80 mm (3,2 po)	40 mm (1,6 po)	510 mm (20,1 po)
Godet	80 mm (3,2 po)	40 mm (1,6 po)	450 mm (17,7 po)
Système électrique			
Type	Panneau de distribution à circuits à multifusible à lame		
Voltage	12 volts		
Nombre de batteries	1		
Capacité de la batterie	925 CCA		
Alternateur	80 ampères		
Éclairage (SAE 99)	Phares de conduite/travail avant (2), indicateurs de direction, clignotants et feux de stop et de position		
Pneus/roues			
Pneus sur jante monopiece	<i>Largeur de semelle</i>	<i>Largeur sur pneus</i>	<i>Variation de hauteur verticale</i>
365/70R18 (standard)	1485 mm (58,5 po)	1890 mm (74,0 po)	0 mm (0 po)
400/70R20 (option)	1525 mm (60,0 po)	1930 mm (76,0 po)	43 mm (1,7 po)
405/70R18 (option)	1525 mm (60,0 po)	1930 mm (76,0 po)	22 mm (1,0 po)
Données de service			
Capacités de remplissage			
Système de refroidissement (moteur et radiateur)	11 L (11,6 pte)		
Différentiel et essieu planétaire			
Avant	4 L (4,3 ptes)		
Arrière	4 L (4,3 ptes)		
Huile moteur avec filtre	10 L (10,8 ptes)		
Réservoir de carburant	80 L (21,1 gal.)		
Réservoir d'huile hydraulique/hydrostatique avec filtre	55 L (14,5 gal.)		
Boîte de moteur HST	0,7 L (0,8 pte)		
Planétaires de moyeu d'essieu avant/arrière (ch.)	0,9 L (1,0 pte)		
Masse en opération			
Avec équipement standard, pneus 365/70R18, contrepoids standard, cabine, plein réservoir de carburant, et ayant à bord un opérateur de 79 kg (175 lb)			
Avec coupleur rapide et godet de 0,8 m ³ (1,0 vg ³) pour usage général/empilage à bord boulonné	5470 kg (12 060 lb)		
Avec coupleur rapide et godet de 1,1 m ³ (1,4 vg ³) pour usage général/empilage à bord boulonné	5590 kg (12 325 lb)		
Avec coupleur rapide et fourche	5400 kg (11 906 lb)		
Composants optionnels			
Godet pour service général/empilage avec bord boulonné			
0,8 m ³ (1,0 vg ³)	334 kg (736 lb)		
1,1 m ³ (1,4 vg ³)	429 kg (946 lb)		


Dimensions avec coupleur rapide et godet

 0,8 m³ (1,0 vg³) pour empilage/usage général
avec bord boulonné

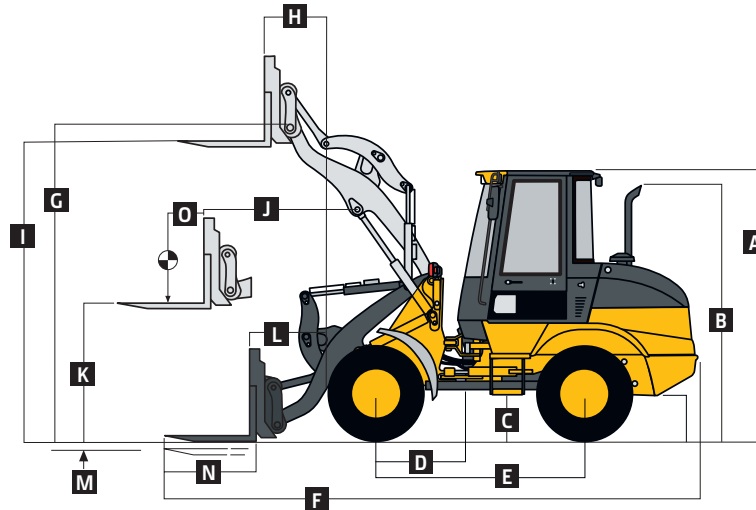
 1,1 m³ (1,4 vg³) pour empilage/usage général
avec bord boulonné

A	Hauteur au toit de la cabine	2,72 m (8 pi 11 po)	2,72 m (8 pi 11 po)
B	Hauteur à l'extrémité du tuyau d'échappement	2,59 m (8 pi 6 po)	2,59 m (8 pi 6 po)
C	Garde au sol	294,64 mm (11,6 po)	294,64 mm (11,6 po)
D	Longueur de la ligne de centre à l'essieu avant	749,30 mm (29,5 po)	749,30 mm (29,5 po)
E	Empattement	2,15 m (7 pi 1 po)	2,15 m (7 pi 1 po)
F	Dégagement au déversement, hauteur max., 42 degrés	2,55 m (8 pi 4 po)	2,51 m (8 pi 3 po)
G	Hauteur à l'axe d'articulation, levage max.	3,20 m (10 pi 6 po)	3,20 m (10 pi 6 po)
H	Portée, déversement à 42 degrés, hauteur max.	817,88 mm (32,2 po)	863,60 mm (34 po)
I	Portée, déversement à 42 degrés, dégagement de 2,13 m (7 pi)	1,17 m (3 pi 10 po)	1,19 m (3 pi 11 po)
J	Profondeur maximale de creusage	78,74 mm (3,1 po)	78,74 mm (3,1 po)
K	Longueur hors tout, godet au sol	5,28 m (17 pi 4 po)	5,23 m (17 pi 2 po)
L	Recul maximum à hauteur maximum	52 degrés	52 degrés
M	Déversement du godet à hauteur maximum	42 degrés	42 degrés
N	Recul maximum au ras du sol	39 degrés	39 degrés

Spécifications avec coupleur rapide et godet

Capacité à refus (SAE)	0,8 m ³ (1,0 vg ³)	1,1 m ³ (1,4 vg ³)
Capacité à ras (SAE)	0,66 m ³ (0,86 vg ³)	0,90 m ³ (1,18 vg ³)
Largeur de godet	1,90 m (6 pi 3 po)	2,20 m (7 pi 3 po)
Force d'arrachement (SAE J732C)	4895 kg (10 792 lb)	4410 kg (9722 lb)
Charge de basculement, en ligne	4065 kg (8962 lb)	4042 kg (8912 lb)
Charge de basculement, braquage complet (SAE)	3712 kg (8183 lb)	3690 kg (8137 lb)
Charge nominale en opération, 50 % de la charge de basculement (conforme à ISO 14397-1)*	1856 kg (4092 lb)	1845 kg (4069 lb)
Cercle d'encombrement de la chargeuse, godet en position de transport	7,38 m (24 pi 3 po)	7,57 m (24 pi 10 po)

*La capacité nominale en opération est basée uniquement sur les outils Deere.



Dimensions avec coupleur rapide et fourche

Fourchons de 1,20 m (47,2 po)

A	Hauteur au toit de la cabine	2,72 m (8 pi 11 po)
B	Hauteur à l'extrémité du tuyau d'échappement	2,59 m (8 pi 6 po)
C	Garde au sol	294,64 mm (11,6 po)
D	Longueur de la ligne de centre à l'essieu avant	749,30 mm (29,5 po)
E	Empattement	2,15 m (7 pi 1 po)
F	Longueur hors tout, fourche au sol	5,79 m (19 pi 0 po)
G	Hauteur à l'axe d'articulation, levage max.	3,20 m (10 pi 6 po)
H	Portée, hauteur max.	551,18 mm (21,7 po)
I	Hauteur de fourche, levage max.	3,04 m (10 pi 0 po)
J	Portée maximum, fourche à niveau	1,26 m (4 pi 2 po)
K	Hauteur de fourche, portée maximale	1,45 m (4 pi 9 po)
L	Portée à niveau du sol	741,68 mm (29 po)
M	Profondeur sous le sol	50,80 mm (2 po)
N	Longueur des fourchons	1,20 m (47,2 po)
O	Position de chargement à 50 % de la longueur des fourchons	600 mm (23,6 po)

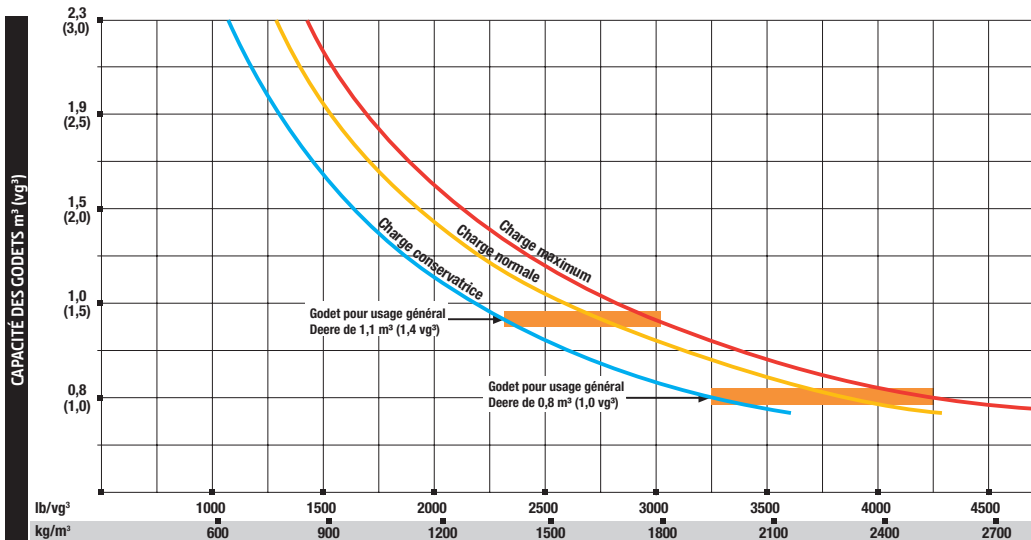
Spécifications avec fourche

Tel que mesuré avec fourche à niveau, centré sur fourchon

Charge de basculement, en ligne	3145 kg (6933 lb)
Charge de basculement, braquage complet	2652 kg (5846 lb)
Charge nominale en opération, à 50 % de la charge de basculement en braquage complet (conforme à SAE J1197 / ISO 14397-1)*	1326 kg (2923 lb)
Charge nominale en opération, terrain accidenté, à 60 % de la charge de basculement en braquage complet (conforme à EN474-3)*	1660 kg (3660 lb)
Charge nominale en opération, sol ferme et à niveau à 80 % de la charge de basculement (conforme à EN474-3)*	2212 kg (4786 lb)

*La capacité nominale en opération est basée uniquement sur les outils Deere.

Guide de sélection des godets*



MATÉRIAUX MEUBLES	kg/m³	lb/vg³
Argile compacte et solide	1746	2943
Argile et gravier secs	1602	2700
Argile excavée mouillée	1282	2160
Argile sèche désagrégée	1009	1701
Boue tassée	1843	3105
Charbon anthraciteux concassé	865	1458
Charbon bitumineux modérément mouillé	801	1350
Copeaux, bois à pâte	288	486
Granite en morceaux	1538	2592
Grès appareillé	1314	2214
Gypse	2275	3834
Laitier granulé au four	1955	3294
Loam commun sec	1218	2052
Mâchefer (charbon, cendres, clinkers)	673	1134
Pierre calcaire en gros morceaux	1570	2646
Pierre calcaire en morceaux mixtes	1682	2835
Pierre calcaire pulvérisée ou concassée	1362	2295
Pierre ou gravier de 19 mm (3/4 po)	1602	2700
Pierre ou gravier de 38 à 90 mm (1,5 à 3,5 po)	1442	2430
Sable mouillé	2083	3510
Sable perméable imprégné d'eau	2083	3510
Sable sec	1762	2970
Schiste concassé/broyé	1362	2295

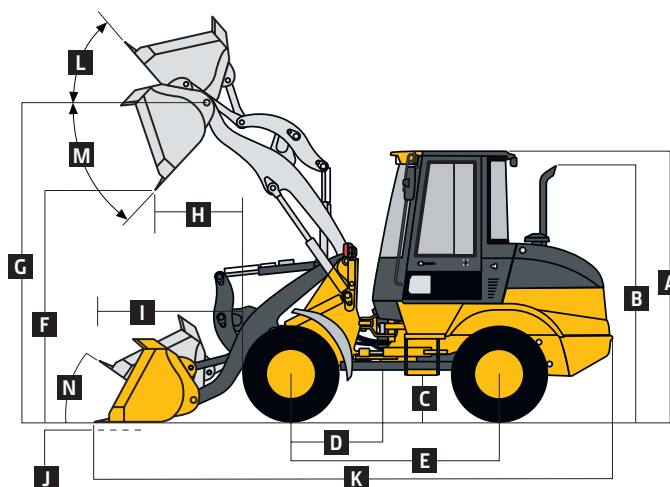
* Ce guide, portant sur des capacités de godet qui ne sont pas nécessairement celles de godets fabriqués par John Deere, facilite la sélection de godets appropriés en fonction du matériau, de la configuration de la chargeuse et des conditions de travail. La capacité optimale du godet est établie après avoir ajouté ou soustrait toutes les modifications de la charge de basculement imputables à l'équipement optionnel. La ligne de 'Charge conservatrice' du présent guide est recommandée pour les travaux sur sols mous et sur surfaces inégales. La ligne de 'Charge maximum' du présent guide est parfois utilisée pour les travaux sur sols fermes et surfaces à niveau.

324K

Moteur	324K
Fabricant et modèle	Yanmar 4TNV98CT
Normes sur émissions hors route	Niveau 4 final EPA
Cylindres	4
Soupapes par cylindre	4
Cylindrée	3,3 L (203 po ³)
Puissance nette à 2400 tr/mn (SAE J1349 / ISO 9249)	52 kW (70 HP)
Puissance brute nominale à 2400 tr/mn (ISO 14396)	54 kW (72 HP)
Couple maximum à 1560 tr/mn	279 Nm (206 pi-lb)
Alésage x course	98 x 110 mm (3,89 x 4,33 po)
Lubrification	Système pressurisé avec filtre vissé plein débit
Aspiration	Turbocompresseur
Filtre à air	Type sec à deux éléments de sécurité
Refroidissement	
Ventilateur	Entraînement hydraulique, contrôle proportionnel
Cote de liquide de refroidissement	-37 degrés C (-34 degrés F)
Radiateur du moteur	10 ailettes au pouce, eau/air
Refroidisseur hydraulique	10 ailettes au pouce, huile/air
Groupe motopropulseur	
Type	Hydrostatique (HST) avec vitesse au sol infiniment variable sur toute la gamme ; 2 gammes de vitesses ; sélecteur F-N-R sur bras de commande ; pédale d'accélération ; pédale d'approche lente HST permettant de ralentir infiniment la vitesse de déplacement sans réduire le régime moteur ni le débit hydraulique
Deux vitesses de déplacement avant et arrière (avec pneus 405/70R20)	
1er rapport	6,9 km/h (4,3 mi/h)
2e rapport	28,0 km/h (17,4 mi/h)
Essieux	Essieu arrière à pivot central avec oscillation de 10 degrés à l'essieu arrière et 10 degrés au châssis
Oscillation de l'essieu arrière vs avant	20 degrés au total, de butée à butée
Différentiels	Avant à verrouillage manuel à 100 % (bouton-poussoir), arrière conventionnel
Maximum d'élévation/chute, une seule roue	290 mm (11 po)
Direction	Servodirection hydraulique (SAE J1511) ; articulation de 30 degrés à gauche et à droite avec direction de roues arrière directrices à commande mécanique ; direction de roues arrière sur 26 degrés mécaniquement reliée à l'articulation ; équivalent d'articulation de 97 degrés d'une direction conventionnelle
Tours de volant, de butée à butée	4¼ (2 à gauche / 2¼ à droite)
Angle d'articulation	Arc de 60 degrés (30 degrés dans chaque direction)
Transmission finale	Planétaire pour service dur, montage extérieur
Freins (SAE J1473 / ISO 3450)	
Freins de service	Hydrauliques autoréglables à montage intérieur en bain d'huile et frein à tambour de transmission
Frein de stationnement	Montage intérieur en bain d'huile, engagement automatique par ressort, dégagement hydraulique
Système hydraulique	
Pompe principale (chargeuse et direction)	Pompe à engrenages à cylindrée fixe ; système à centre ouvert
Standard	93 L/mn (24 gal./mn)
Total avec option grand débit	132 L/mn (34 gal./mn)
Pression maximale aux coupleurs	21 000 kPa (3045 lb/po ²)
Décompression du système	
Chargeuse	18 960 kPa (2750 lb/po ²)
Direction	18 000 kPa (2611 lb/po ²)
Temps des cycles hydrauliques	
Levage	5,5 secondes
Déversement	1,9 seconde
Abaissement	4,2 secondes
Total	11,6 secondes



Système hydraulique (suite)		324K	
Capacité maximum de levage		<i>Avec godet pour usage général/empilage de 1,1 m³ (1,4 vg³) à bord boulonné</i>	
Relevage à niveau du sol		5510 kg (12 136 lb)	
Relevage à hauteur maximale		3572 kg (7868 lb)	
Cercle de braquage			
Mesuré à la ligne centrale du pneu extérieur		3,78 m (12 pi 5 po)	
Commandes		Distributeur à 3 fonctions à commande pilote avec commande à un seul levier pour flèche et godet, et levier auxiliaire pour dépose à goupilles standard et système hydraulique auxiliaire, avec caractéristique de blocage de levier de commande ; distributeur optionnel pour 4 fonctions avec commande à bouton-poussoir	
Vérins			
Type	Tige de vérin polie, chromée, traitée à chaud et tige de pivot en acier trempé (bagues remplaçables)		
	<i>Alésage</i>	<i>Diamètre de tige</i>	<i>Course</i>
Flèche	100 mm (3,9 po)	50 mm (2,0 po)	510 mm (20,0 po)
Godet	100 mm (3,9 po)	50 mm (2,0 po)	450 mm (17,7 po)
Système électrique			
Type	Panneau de distribution à circuits à multifusible à lame		
Voltage	12 volts		
Nombre de batteries	1		
Capacité de la batterie	925 CCA		
Alternateur	80 ampères		
Éclairage (SAE 99)	Phares de conduite/travail avant (2), indicateurs de direction, clignotants et feux de stop et de position		
Pneus/roues			
Pneus sur jante monopiece	<i>Largeur de semelle</i>	<i>Largeur sur pneus</i>	<i>Variation de hauteur verticale</i>
405/70R20 (standard)	1745 mm (69 po)	2160 mm (85 po)	0 mm (0 po)
405/70R18 (option)	1660 mm (65 po)	2060 mm (81 po)	-25 mm (-1 po)
400/70R20 (option)	1645 mm (64 po)	2060 mm (81 po)	-20 mm (-0,8 po)
Données de service			
Capacités de remplissage			
Système de refroidissement (moteur et radiateur)	12 L (12,7 ptes)		
Différentiel et essieu planétaire			
Avant	7,3 L (7,7 ptes)		
Arrière	6,7 L (7,1 ptes)		
Huile moteur avec filtre	10 L (10,8 ptes)		
Réservoir de carburant	81 L (21,5 gal.)		
Réservoir d'huile hydraulique/hydrostatique avec filtre	80 L (21,1 gal.)		
Boîte de moteur HST	0,8 L (0,8 pte)		
Planétaires de moyeu d'essieu avant/arrière (ch.)	0,9 L (0,9 pte)		
Masse en opération			
Avec équipement standard, pneus 405/70R20, contrepoids standard, cabine, plein réservoir de carburant, et ayant à bord un opérateur de 79 kg (175 lb)			
Avec coupleur rapide et godet pour empilage/usage général de 1,1 m ³ (1,4 vg ³) à bord boulonné	6390 kg (14 087 lb)		
Avec coupleur rapide et godet pour matériaux légers de 1,6 m ³ (2,0 vg ³) à bord boulonné	6316 kg (13 925 lb)		
Avec coupleur rapide et fourche	6233 kg (13 741 lb)		
Composants optionnels			
Godet pour empilage/usage général de 1,1 m ³ (1,4 vg ³) à bord boulonné	429 kg (946 lb)		
Godet pour matériaux légers de 1,6 m ³ (2,0 vg ³) à bord boulonné	512 kg (1129 lb)		

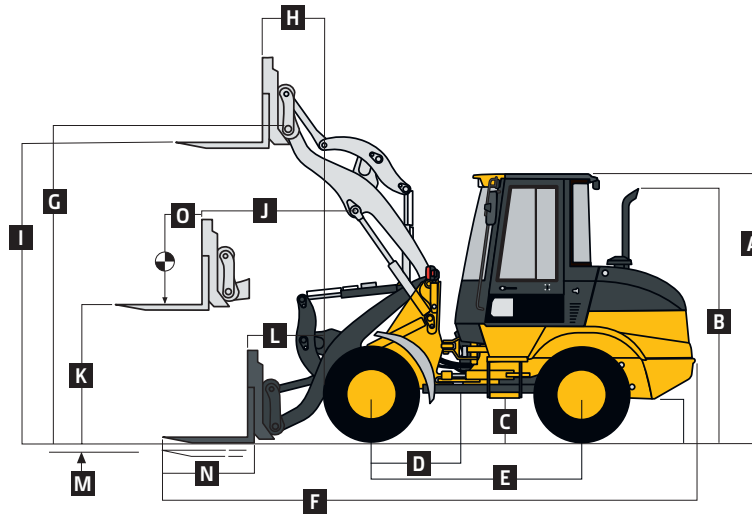

Dimensions avec coupleur rapide et godet

 1,1 m³ (1,4 vg³) pour empilage/usage général
avec bord boulonné

 1,6 m³ (2,0 vg³) pour matériaux légers avec bord
boulonné

A	Hauteur au toit de la cabine	2,79 m (9 pi 2 po)	2,79 m (9 pi 2 po)
B	Hauteur à l'extrémité du tuyau d'échappement	2,67 m (8 pi 9 po)	2,67 m (8 pi 9 po)
C	Garde au sol	386 mm (15,2 po)	386 mm (15,2 po)
D	Longueur de la ligne de centre à l'essieu avant	749 mm (29,5 po)	749 mm (29,5 po)
E	Empattement	2,30 m (7 pi 7 po)	2,30 m (7 pi 7 po)
F	Dégagement au déversement, hauteur max., 42 degrés	2,67 m (8 pi 9 po)	2,55 m (8 pi 4 po)
G	Hauteur à l'axe d'articulation, levage max.	3,35 m (11 pi 0 po)	3,35 m (11 pi 0 po)
H	Portée, déversement à 42 degrés, hauteur max.	884 mm (34,8 po)	937 mm (3 pi 1 po)
I	Portée, déversement à 42 degrés, dégagement de 2,13 m (7 pi)	1,30 m (4 pi 3 po)	1,30 m (4 pi 3 po)
J	Profondeur maximale de creusement	69 mm (2,7 po)	69 mm (2,7 po)
K	Longueur hors tout, godet au sol	5,76 m (18 pi 11 po)	5,74 m (18 pi 10 po)
L	Recul maximum à hauteur maximum	56 degrés	56 degrés
M	Déversement du godet à hauteur maximum	42 degrés	42 degrés
N	Recul maximum au ras du sol	40 degrés	40 degrés
Spécifications avec coupleur rapide et godet			
	Capacité à refus (SAE)	1,1 m ³ (1,4 vg ³)	1,6 m ³ (2,0 vg ³)
	Capacité à ras (SAE)	0,9 m ³ (1,2 vg ³)	1,4 m ³ (1,8 vg ³)
	Largeur de godet	2,20 m (7 pi 3 po)	2,40 m (7 pi 10 po)
	Force d'arrachement (SAE J732C)	5608 kg (12 364 lb)	4938 kg (10 887 lb)
	Charge de basculement, en ligne	4850 kg (10 692 lb)	4746 kg (10 463 lb)
	Charge de basculement, braquage complet (SAE)	4430 kg (9766 lb)	4317 kg (9517 lb)
	Charge nominale en opération, 50 % de la charge de basculement (conforme à ISO 14397-1)*	2215 kg (4883 lb)	2159 kg (4759 lb)
	Cercle d'encombrement de la chargeuse, godet en position de transport	8,30 m (27 pi 3 po)	8,27 m (27 pi 1 po)

*La capacité nominale en opération est basée uniquement sur les outils Deere.



Dimensions avec coupleur rapide et fourche

Fourchons de 1,20 m (47,2 po)

A	Hauteur au toit de la cabine	2,79 m (9 pi 2 po)
B	Hauteur à l'extrémité du tuyau d'échappement	2,67 m (8 pi 9 po)
C	Garde au sol	386 mm (15,2 po)
D	Longueur de la ligne de centre à l'essieu avant	749 mm (29,5 po)
E	Empattement	2,30 m (7 pi 7 po)
F	Longueur hors tout, fourche au sol	6,14 m (20 pi 2 po)
G	Hauteur à l'axe d'articulation, levage max.	3,35 m (11 pi 0 po)
H	Portée, hauteur max.	569 mm (22,4 po)
I	Hauteur de fourche, levage max.	3,19 m (10 pi 6 po)
J	Portée maximum, fourche à niveau	1,52 m (5 pi 0 po)
K	Hauteur de fourche, portée maximale	1,36 m (4 pi 6 po)
L	Portée à niveau du sol	749 mm (29,5 po)
M	Profondeur sous le sol	36 mm (1,4 po)
N	Longueur des fourchons	1,20 m (47,2 po)
O	Position de chargement à 50 % de la longueur des fourchons	600 mm (23,6 po)

Spécifications avec fourche

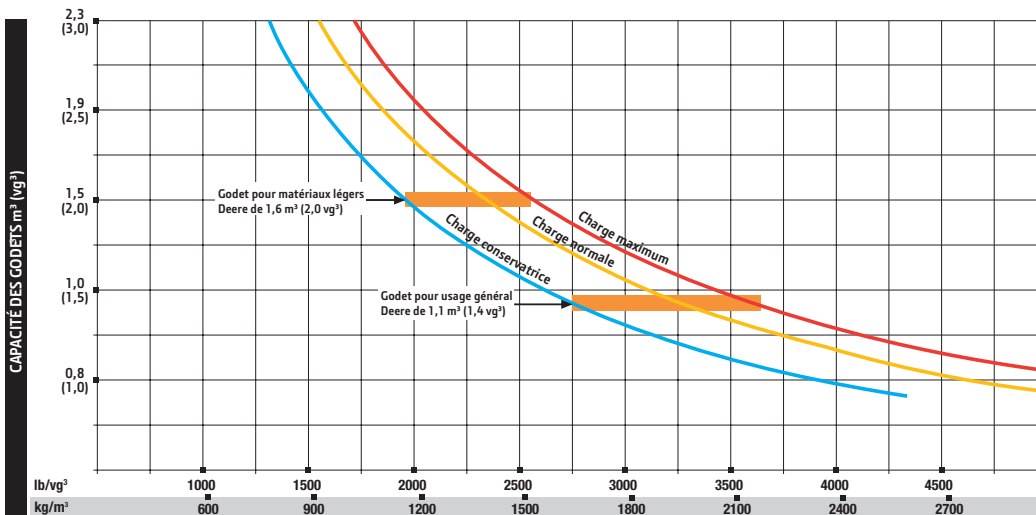
Tel que mesuré avec fourche à niveau, centré sur fourchon

Charge de basculement, en ligne	3573 kg (7877 lb)
Charge de basculement, braquage complet	3250 kg (7 165 lb.)
Charge nominale en opération, [†] à 50 % de la charge de basculement en braquage complet (conforme à SAE J1197 / ISO 14397-1)*	1625 kg (3582 lb)
Charge nominale en opération, [†] terrain accidenté, à 60 % de la charge de basculement en braquage complet (conforme à EN474-3)*	2040 kg (4497 lb)
Charge nominale en opération, [†] sol ferme et à niveau à 80 % de la charge de basculement (conforme à EN474-3)*	2500 kg (5511 lb)

*La capacité nominale en opération est basée uniquement sur les outils Deere.

[†]La charge sur la fourche est limitée par le vérin d'inclinaison — capacité maximale de charge de 2500 kg (5511 lb) pour le porte-fourche.

Guide de sélection des godets*



MATÉRIAUX MEUBLES	kg/m³	lb/vg³
Argile compacte et solide	1746	2943
Argile et gravier secs	1602	2700
Argile excavée mouillée	1282	2160
Argile sèche désagrégée	1009	1701
Boue tassée	1843	3105
Charbon anthraciteux concassé	865	1458
Charbon bitumineux modérément mouillé	801	1350
Copeaux, bois à pâte	288	486
Granite en morceaux	1538	2592
Grès appareillé	1314	2214
Gypse	2275	3834
Laitier granulé au four	1955	3294
Loam commun sec	1218	2052
Mâchefer (charbon, cendres, clinkers)	673	1134
Pierre calcaire en gros morceaux	1570	2646
Pierre calcaire en morceaux mixtes	1682	2835
Pierre calcaire pulvérisée ou concassée	1362	2295
Pierre ou gravier de 19 mm (3/4 po)	1602	2700
Pierre ou gravier de 38 à 90 mm (1,5 à 3,5 po)	1442	2430
Sable mouillé	2083	3510
Sable perméable imprégné d'eau	2083	3510
Sable sec	1762	2970
Schiste concassé/broyé	1362	2295

*Ce guide, portant sur des capacités de godet qui ne sont pas nécessairement celles de godets fabriqués par John Deere, facilite la sélection de godets appropriés en fonction du matériau, de la configuration de la chargeuse et des conditions de travail. La capacité optimale du godet est établie après avoir ajouté ou soustrait toutes les modifications de la charge de basculement imputables à l'équipement optionnel. La ligne de 'Charge conservatrice' du présent guide est recommandée pour les travaux sur sols mous et sur surfaces inégales. La ligne de 'Charge maximum' du présent guide est parfois utilisée pour les travaux sur sols fermes et surfaces à niveau.

Équipement additionnel

Légende : ● Standard ▲ Spécial ou optionnel *Voyez le concessionnaire John Deere pour de plus amples renseignements.

244K	324K	Moteur	244K	324K	Groupe motopropulseur/freins	244K	324K	Poste de conduite (suite)
●	●	Conforme au Niveau 4 final EPA	●	●	Boîte hydrostatique (HST) : Sélecteur à commande électrique / Levier unique F-N-R / Refroidisseur d'huile hydrostatique / Pédale d'approche lente / 2 vitesses avant et arrière / Contrôle de vitesse infiniment variable	▲	▲	Radio AM/FM/météo
●	●	Antigel -37 °C (-34 °F)	●	●	Frein de service à engagement hydraulique, frein à disque humide interne autoréglé et frein à tambour sur transmission	▲	▲	Radio AM/FM/météo/lecteur de cassette
●	●	Réservoir de récupération de liquide de refroidissement	●	●	Frein de stationnement à engagement par ressort et dégagement hydraulique, à commutateur	▲	▲	Radio AM/FM/météo/lecteur CD
●	●	Protège-ventilateur de sécurité	●	●	Essieux, différentiels avant à verrouillage manuel et différentiel arrière conventionnel, planétaires externes pour service dur	●	●	Climatisation
●	●	Ventilateur aspirant à commande hydraulique et contrôle proportionnel	●	●	Système hydraulique	●	●	Compartiment de rangement
●	●	Silencieux sous le capot à tuyau d'échappement incurvé	●	●	Refroidisseur d'huile du système hydraulique	●	●	Tapis en caoutchouc
●	●	Vidange écologique d'huile moteur	●	●	Autocommande de retour de godet en position creusage	●	●	Colonne de direction inclinable
●	●	Filtre vissé pour huile moteur et carburant	●	●	Position flottante	●	●	Rétroviseurs extérieurs (2) et intérieur (1) (conformes à SAE J985)
●	●	Refroidisseur d'huile moteur	●	●	Jauge visuelle de réservoir d'huile pour huile hydraulique/hydrostatique	●	●	Barres d'appui ergonomiques et marchepieds antidérapants (conformes à SAE J185)
●	●	Filtre de carburant à dépose rapide et séparateur d'eau	●	●	Filtre hydraulique de 10 microns à montage vertical	▲	▲	Ceinture de sécurité escamotable de 76 mm (3 po)
●	●	Filtre à air sous le capot à deux éléments avec indicateur de colmatage et évacuateur de poussière	●	●	Verrouillage de circuit hydraulique pilote	Tringlerie de chargeuse		
●	●	Prise d'air avec préfiltre au dessus du capot	●	●	Distributeur hydraulique à 3 fonctions à commande pilote avec levier unique pour flèche et godet, et levier auxiliaire pour dépose de goupilles standard et fonctions hydrauliques auxiliaires	●	●	Tringlerie de chargeuse à barres en Z
▲	▲	Réchauffeur du liquide de refroidissement, 400 watts, 110 volts	▲	▲	Option grand débit de 109 L/mn (28 gal./mn)	●	●	Barre de verrouillage pour service de la flèche de la chargeuse (conforme à SAE J38)
▲	▲	Application spéciale : Grillages à débris, etc.*	▲	▲	Option grand débit de 132 L/mn (34 gal./mn)	Godets et instruments		
Système électrique			Poste de conduite			▲	▲	Gamme complète de godets avec sélection de bords de coupe boulonnés et dents
●	●	Contacteur à coupure électrique de carburant	●	●	Distributeur hydraulique à 4 fonctions à commande pilote et levier auxiliaire à commande pilote pour 3 ^e fonction, et bouton-poussoir pour 4 ^e fonction	▲	▲	Coupleur rapide ISO
●	●	Système de 12 volts	●	●	Ports diagnostiques d'accouplement rapide : Pression prioritaire / Pression de pompe hydraulique / Pression de distributeur / Pression de la HST	▲	▲	Coupleur à goupilles Quik-Tatch™
●	●	Panneau de distribution à fusibles à lame	Poste de conduite			▲	▲	Fourche à palettes
●	●	Batterie standard de 925 CCA	●	●	Cabine (conforme à SAE J1040, SAE J231, ISO 3471 et ISO 3449) : ROPS/FOPS / Chauffelette/dégivreur / Isolation en caoutchouc pour réduction du bruit et de la vibration / Lave-essuie-glaces intermittents avant et arrière / Vitres teintées de sécurité / Pare-soleil pleine longueur / Précâblage pour haut-parleurs de radio / Siège à luxueux revêtement en tissu, dossier haut, suspension mécanique et ceinture de sécurité de 2 po (51 mm) avec enrouleur / Portes à droite et à gauche	▲	▲	Coupleur Worksite Pro™ de style mini-chargeuse
●	●	Disjoncteur électrique principal	Poste de conduite			▲	▲	Gamme complète de fourches utilitaires de construction, fourches à palette, flèches extensibles à crochet et autres instruments*
●	●	Alternateur de 80 ampères	Poste de conduite			Pneus		
●	●	Klaxon (conforme à SAE J994, J1446)	Poste de conduite			▲	▲	365/70R18 sur jante monopiece
●	●	Feux (conformes à SAE 99) : Phares de conduite / Travail avant (2) / Indicateurs de direction / Clignotants / Freins / Position arrière	Poste de conduite			▲	▲	400/70R20 sur jante monopiece
●	●	Phares de travail arrière	Poste de conduite			▲	▲	405/70R18 sur jante monopiece
●	●	Alarme de marche arrière (conforme à SAE J994, J1446)	Poste de conduite			▲	▲	405/70R20 sur jante monopiece
●	●	Moniteur multifonctionnel avec signaux sonores et visuels : Pression d'huile moteur / Température du liquide de refroidissement / Température d'huile de transmission hydrostatique (HST) / Témoin de frein de stationnement / Jauges et témoins : Température du liquide refroidissement, niveau de carburant, indicateur de vitesse, horloge et compteur d'heures	Poste de conduite			Divers		
●	●	Témoins lumineux : Filtre à air de moteur / Fixation de ceinture de sécurité / Frein de stationnement en prise / Déplacement avant/arrière / Gamme de vitesse 1 ou 2 / Indicateurs de direction et clignotants / Phares haute intensité / Voltage de la batterie	Poste de conduite			●	●	Garde-boue avant et arrière
●	●	Cabine câblée pour radio, haut-parleurs et câble de 12 volts à fusible intégré, prise d'alimentation	Poste de conduite			●	●	Barre de verrouillage d'articulation (conforme à SAE J276)
●	●	Câblage pour phare rotatif	Poste de conduite			●	●	Protection antivandalisme incluant verrouillage d'accès du moteur et approvisionnement de carburant
●	●	Connecteurs électriques externes scellés	Poste de conduite			●	●	Contrepoids complet
			Poste de conduite			●	●	Protection inférieure arrière
			Poste de conduite			●	●	Barre d'attelage avec goupille de blocage
			Poste de conduite			▲	▲	Système pèse-charge*
			Poste de conduite			▲	▲	Contrôle de roulement
			Poste de conduite			▲	▲	Système de communication sans fil JDLINK™ (disponible dans certains pays)*

La puissance nette du moteur est valable pour une machine dotée de l'équipement standard, incluant l'épurateur d'air, le système d'échappement, l'alternateur et le ventilateur de refroidissement, dans des conditions normales d'utilisation, selon les normes SAE J1349 et DIN 70020 avec du carburant no 2-D à une gravité API de 35. Aucune réduction de puissance jusqu'à 1500 m (5000 pi) d'altitude. Puissance brute indiquée sans le ventilateur de refroidissement. Les caractéristiques et la conception de la machine peuvent être modifiées sans préavis. Les caractéristiques sont conformes, s'il y a lieu, aux normes SAE. Sauf indication contraire, ces caractéristiques s'appliquent à une machine avec tout l'équipement standard, cabine, plein réservoir de carburant, et ayant à bord un opérateur de 79 kg (175 lb). Une unité 244K avec pneus 365/70R18 ; et une unité 324K avec pneus 405/70R20.

