

SÉRIE G
**CHARGEURS COMPACTS
À CHENILLES**



JOHN DEERE

325G / 331G / 333G



**L'INTELLIGENCE
AU TRAVAIL**



*NOUS METTONS TOUT
EN ŒUVRE POUR QUE
VOUS PUISSIEZ TRAVAILLER*

INTELLIGEM

LA « FORCE G »

DE JOHN DEERE



MENT.



FIABLE

+



PRODUCTIF



VOTRE INSPIRATION, NOTRE PASSION.

C'est vous qui les utilisez, alors, pourquoi ne vous consulterions-nous pas pour connaître vos attentes concernant le chargeur compact à chenilles (CTL) ? En tant que participants de notre groupe de représentants des consommateurs, des utilisateurs tels que vous sont montés au créneau et ont montré la route à suivre pour la série G. Après nous être remis en question et nous être laissés inspirer par vos pensées et idées, nous sommes partis travailler sur la prochaine génération. Nous avons ajouté plus de puissance sous le capot et augmenté la hauteur de levage, la hauteur de vidage, la portée, la stabilité et la force d'arrachement. Et nous avons prêté attention aux petites choses qui sont très importantes pour nos clients, telles que le siège chauffant en option, l'éclairage latéral et la caméra arrière. Résultat : une augmentation de la productivité et de la disponibilité, pour des coûts d'exploitation inférieurs.

DES PERFORMANCES DÉCOIFFANTES

DÉCOUVREZ CE QUE VOUS POUVEZ FAIRE.

Ce que vous allez découvrir dans cette nouvelle série « G » va vous ravir. Ces modèles fournissent des performances qui vont véritablement capter votre attention et vous décharger d'une partie de votre travail.

Groupe de performance à flèche EH

Réduisez les durées de cycle et accélérez la production dans les applications répétées de la flèche avec le groupe de performance électrohydraulique (EH) en option disponible sur les modèles 331G et 333G.

De véritables bolides

De série sur le 331G et le 333G (en option sur le 325G), le train motopropulseur à deux vitesses offre des vitesses de déplacement de plus de 12,8 km/h (8 mph), pour des cycles de travail rapides.

Mode féroce

Sa force d'arrachement et sa puissance de poussée supérieures fournissent la traction et la force nécessaires pour creuser l'argile, pousser des piles et manipuler de lourdes charges.

Stabilité supérieure

Les châssis des chenilles plus longs et l'écartement optimisé des galets sur le 331G et le 333G améliorent l'équilibre et la stabilité, offrant ainsi plus de confort et de manœuvrabilité à l'opérateur.

Moins d'arrêts techniques

La capacité généreuse du réservoir et l'efficacité du moteur diesel vous permettent de travailler plus longtemps avant d'avoir à refaire le plein.

Surpresseur hydraulique

L'augmentation du débit hydraulique auxiliaire et de la puissance permet aux chargeurs compacts à chenilles série G de tirer le meilleur parti d'un éventail d'accessoires en plus large.



TRAIN MOTOPROPULSEUR 2 VITESSES

DE SÉRIE SUR LE 331G ET LE 333G,
EN OPTION SUR LE 325G



CARACTÉRISTIQUE EXCEPTIONNELLE

DÉFI DE TAILLE.



FAITES-EN PLUS AVEC UNE SEULE MACHINE

PORTÉE PLUS ÉLEVÉE AVEC MOINS D'EFFORT.

La conception améliorée du chargeur à levage vertical de ces modèles compacts offre une portée plus élevée et permet d'aller plus loin que les modèles précédents, accélérant et facilitant ainsi les tâches de chargement. Les chargeurs compacts à chenilles série G présentent une force d'arrachement de la flèche considérablement supérieure, vous permettant ainsi d'accomplir plus de tâches avec un seul chargeur compact à chenilles. Ils fonctionnent également mieux dans les espaces exigus et ils sont plus faciles à remorquer. Qui a dit que vous ne pouviez pas toujours obtenir ce que vous vouliez ?

Montée en puissance

Les capacités de fonctionnement nominales atteignant 3 700 lb. donnent à ces machines les muscles dont vous avez besoin pour transporter les lourdes charges.

Le guerrier des charges

La hauteur à la goupille de charnière atteignant 3,3 m (11 ft.) permet à ces chargeurs compacts à chenilles de charger facilement les camions-bennes à essieu tandem et les mélangeurs d'aliments, et de remplir les trémies. Vous apprécierez également la portée supplémentaire à la hauteur du plateau du camion lors de la manipulation de palettes de pavés ou d'autres matériaux lourds.

Capacité accrue, moins de gaspillage

La construction de la flèche garde la charge près de la machine, pour une meilleure stabilité. Le centre de gravité abaissé, le recul de 35° du godet, le contrôle de conduite en option et le nivelage automatique aident aussi à garder les godets remplis et les fourches chargées.

Creusez sans retenue

La force d'arrachement a considérablement augmenté par rapport à nos modèles précédents, facilitant ainsi le levage de charges lourdes. Cela permet aussi de garder le godet bien rempli et de déplacer de grosses charges.



**SUPÉRIORITÉ DE LA FORCE
D'ARRACHEMENT DU GODET
ET DU DÉBIT AUXILIAIRE**

UNE CABINE AVEC VUE

UN FONCTIONNEMENT INCONTESTABLEMENT EFFICACE

La cabine spacieuse et confortable est scellée hermétiquement pour éviter la pénétration de bruit et empêche la poussière de rentrer. Les options disponibles incluent une cabine quatre saisons, une radio Bluetooth® et un siège chauffant.

Vos commandes, votre façon

Choisissez parmi quatre types de commandes et de caractéristiques de performances différentes :

- Équipement standard : commandes électrohydrauliques (EH) à manette à motif ISO sur les 325G, 331G et 333G
- Commandes à manette sélectionnables ISO-H et groupe de performance à manette EH en option*
- Commandes EH sélectionnables à 4 voies en option, y compris la commande au pied EH, la commande à manette ISO, la commande à manette à motif H, et les commandes ISO et à pédale sur les 331G et 333G
- Les commandes ISO en option à crans programmables avec le groupe de performance à manette EH* et le groupe de performance à flèche EH sur les 331G et 333G†

**Le groupe de performance à manette EH intègre un accélérateur/décélérateur sélectionnable, des vitesses de propulsion sélectionnables, une commande de mode rampant, des paramètres de vitesse de la flèche et du godet et des faisceaux de commande d'accessoire 12 V à 3 et 14 broches avec interrupteur à bascule de 4e fonction sur tableau de bord.*

†Le groupe de performance à flèche EH intègre un nivelage automatique vers le haut et vers le bas du godet, un retour au creusement, un retour au transport et un désengagement de hauteur de la rampe.

Affichage tête haute

Le moniteur LCD facile à lire fournit une mine d'informations sur la machine et de commandes, notamment les conditions d'opération vitales et les diagnostics avancés.

Confort en toute saison

Ajoutez un siège chauffant à suspension pneumatique et une cabine pressurisée chauffée et climatisée afin d'améliorer le confort, quelle que soit la météo.

Une visibilité hors pair

L'excellente visibilité périphérique a été encore optimisée avec un éclairage latéral à LED et des options de caméra de recul, tout cela suggéré par le client.

Commodité des boutons-poussoirs

Le module d'interrupteurs étanches en option contrôle les commodités comme le démarrage sans clé et les réglages antiviol, en plus de l'activation de nombreuses fonctions machine incluant le contrôle de conduite et le nivelage automatique en option.





CAUTION
The operator must wear the seat belt at all times while operating the tractor. Failure to wear the seat belt can result in death or serious injury. Always use proper operating procedures. For more information, see the operator's manual.

IMPORTANT
The operator must wear the seat belt at all times while operating the tractor. Failure to wear the seat belt can result in death or serious injury. Always use proper operating procedures. For more information, see the operator's manual.

IMPORTANT
The operator must wear the seat belt at all times while operating the tractor. Failure to wear the seat belt can result in death or serious injury. Always use proper operating procedures. For more information, see the operator's manual.



EN OPTION

CABINE 4 SAISONS

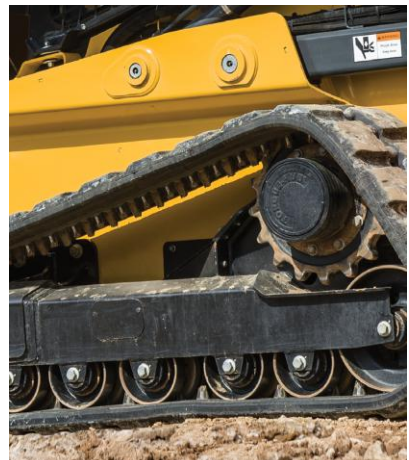
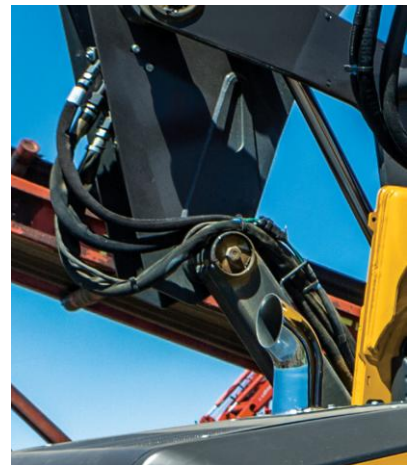
POUR UNE PRODUCTIVITÉ
PAR TOUS LES TEMPS



ROBUSTE À SUFFISANCE

UNE DISPONIBILITÉ À TOUTE ÉPREUVE.

Comme toutes les machines John Deere, la série G regorge de fonctions qui vous aideront à gagner du temps et de l'argent. Si vous saviez le soin avec lequel il a été fabriqué, vous ne voudrez plus rien d'autre qu'un chargeur John Deere.



Une idée pleine de fraîcheur

Les conceptions uniques des systèmes V-plenum (325G) et Tri-Cool (331G et 333G) font appel à de gros refroidisseurs pour des performances supérieures dans des conditions intenses à charges élevées.

Circuit hydraulique intégré à la flèche

Le câblage et les conduites hydrauliques sont acheminés à travers la rampe, où ils sont protégés contre tout dommage.

Accès facile aux composants

Ces chargeurs compacts à chenilles partagent des composants tels que les moteurs avec nos chargeurs et excavateurs compacts, ce qui simplifie la gestion des filtres et des liquides que vous devez garder à portée de main lorsque vous disposez d'une flotte de machines John Deere.

Renforcement des composants des chenilles

Les chenilles sont plus longues et les galets et pignons sont plus larges sur le 331G et le 333G, augmentant ainsi la zone de contact. En outre, l'écartement a été optimisé pour améliorer la durée de vie des chenilles.

CONNEXIONS DE TRAVAIL.



OFFREZ PLUS À PLUS DE PERSONNES.

Si vous cherchez un moyen de développer vos activités, les accessoires WorkSite sont un excellent point de départ. Avec plus de 100 modèles, ces suppléments spécialisés et universels vous permettent d'élargir vos capacités, de travailler de façon plus intelligente et de réaliser encore plus de choses.



Grand choix de godets

Pour roche, tout usage, construction, utilitaire et à dents, et nouveaux godets de déversement en différentes largeurs et capacités. Le godet pour conditions extrêmes à dents de 228 cm (90 in.), strié ou à bord lisse vous permet de tirer le meilleur parti de chaque cycle.



Faites table rase

Le robuste râteau dessoucheur-déracineur, la pince rotative ou la tête de coupe vous permettent d'entreprendre toutes les tâches de défrichage difficiles.

Déneigement

Équipées en option de chenilles en zig-zag et d'une lame à neige, d'une souffleuse ou d'un poussoir, les machines série G ont vite fait d'enlever ce que l'hiver peut apporter.

À l'aise sur la rue

Parfaits pour vos surfaces bétonnées ou asphaltées, nos brosses angulaires, rouleaux compacteurs, raboteuses, marteaux-piqueurs hydrauliques et une grande gamme de godets vous permettent de conquérir la route.

Des outils pour les paysagistes

Choisissez parmi les fourches pour élevage, rotoculteurs, vis planétaires, fourches à palette, râteaux mécaniques, aplanisseurs à terrain, lames niveleuses, niveleuses à rouleaux, et bien d'autres.

Travaux agricoles

Pour déplacer le foin, nettoyer les enclos, refaire les litières ou effectuer d'autres corvées agricoles, ajoutez les pinces à balles, les pointes à balle, les outils de retournement pour ensilage, les grappins, les épandeurs à fumier/matériau, les fourches et les godets, et le tour est joué.

Accessoires

Universal Quik-Tatch™ vous permet de remplacer le godet par une fourche ou quoi que ce soit, en quelques secondes, pour accomplir plus avec une seule machine. Le système hydraulique auxiliaire à haut débit généreux de série et en option vous permet d'utiliser sans effort des équipements tels que les vis planétaires, les marteaux hydrauliques et les trancheuses.

NOUS FIGNOLONS LES DÉTAILS

POUR VOUS SIMPLIFIER L'EXISTENCE.

Vérifications simplifiées

Les poignées et bouchons codés en couleur des jauges et des goulots de remplissage simplifient les vérifications et ajouts. L'accès pratique facilite l'appoint d'essence et de fluide d'échappement diesel (DEF)* dans les réservoirs. Les jauges et les réservoirs translucides permettent de vérifier à vue les niveaux de carburant, des liquides hydrauliques et du liquide de lave-glace.

**331G et 333G uniquement : fluide DEF non requis sur le 325G.*

Entretien extrêmement simple

Faites basculer le capot vers le haut pour un accès pratique au niveau du sol à la jauge d'huile, aux filtres et goulots de remplissage de liquide et de carburant. Pour un accès intégral au train motopropulseur, le poste de conduite se relève complètement en moins de cinq minutes.

De la puissance à en revendre

Les moteurs diesel à turbocompresseur sont conformes aux normes d'émission strictes, fonctionnent parfaitement et embarquent une grande quantité de puissance et de couple.



Nettoyage intérieur facile

Si vous aimez la propriété ou si vous avez une entreprise de location, vous apprécierez la commodité du nouvel accès à la cabine par le plancher qui facilite le nettoyage. Les fenêtres latérales de la cabine peuvent être retirées pour faciliter le nettoyage.

Nettoyage pratique du refroidisseur

Le capot à charnière et les panneaux latéraux faciles à retirer offrent un large accès aux refroidisseurs, simplifiant ainsi le nettoyage des éléments. Le ventilateur peut être réglé pour s'inverser automatiquement et dégager tout encrassement.

Surveillance des machines JDLink™

L'application JDLink en option fournit des alertes liées aux données et à l'état de la machine pour vous aider à réduire les temps d'immobilisation coûteux.





325G CARACTÉRISTIQUES

Moteur		325G
Constructeur et modèle		Yanmar 4TNV98CT
Norme d'émissions pour engins non routiers		EPA Final Tier 4/Stage IV UE
Cylindres		4
Puissance nette (SAE J1349 / ISO 9249)		52,5 kW (70 CV) à 2 500 tr/min
Puissance nominale brute (ISO 14396)		54,8 kW (74 CV) à 2 500 tr/min
Couple de pointe		280 Nm (207 lb.-ft.) à 1 800 tr/min
Cylindrée		3,3 l (203 cu. in.)
Régime nominal du moteur		2 500 tr/min
Augmentation de couple		34 % à 1 800 tr/min
Aspiration		Turbocompresseur
Filtre à air		Type sec à deux éléments
Refroidissement		
Type de ventilateur		Transmission hydraulique à vitesse variable de série / ventilateur à inversion automatique en option
Groupe motopropulseur		
Pompe		Hydrostatique à pistons axiaux
Commandes		Électrohydrauliques
Vitesses au sol		
Vitesse unique, standard		9,3 km/h (5,8 mph)
2 vitesses, en option		
Basse		8,4 km/h (5,2 mph)
Haute		13,2 km/h (8,2 mph)
Frein		Frein intégral à disques en bain d'huile, engagement par ressort/dégagement hydraulique
Train roulant		
Chenilles en caoutchouc		Caoutchouc longue durée de vie roulement sans choc avec renforts en acier
Largeur de chenille		
Standard		320 mm (12,6 in.)
En option		400 mm (15,8 in.)
Pression au sol		
Chenille standard de 320 mm (12,6 in.)		39,3 kPa (5,7 psi)
Chenille en option de 400 mm (15,8 in.)		32,4 kPa (4,7 psi)
Galets de chenille (par côté)		4 galets triple bride tout en acier à roulement sans choc
Pignons de chenille (par côté)		2 galets double bride tout en acier à roulement sans choc
Roulements/joints (galets/pignons)		Paliers à charge radiale et joints toriques métalliques pour usage intensif
Effort de traction		3 859 kgf (8 500 lbf)
Hydraulique		
Débit de la pompe		
Standard		70 l/min (19 gpm)
Total avec option haut débit		101 l/m (27 gpm)
Pression du système aux coupleurs		23 787 kPa (3 450 psi)
Puissance hydraulique (calculée)		
Standard		27,9 kW (37,4 CV)
Haute		40,1 kW (53,7 CV)
Cylindres		
Type		Tiges de vérin John Deere en chrome poli traité à chaud ; axes d'articulation en acier trempé (coussinets remplaçables)

325G CARACTÉRISTIQUES

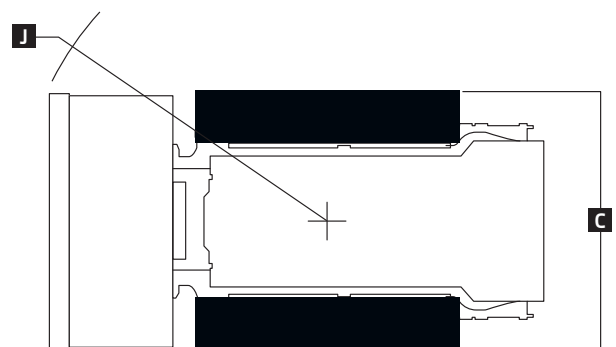
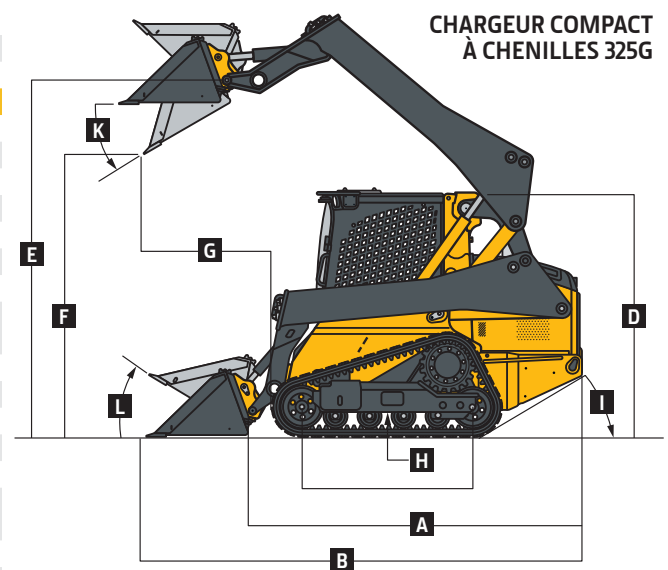


Circuit électrique	325G
Tension	12 V
Capacité de la batterie	750 CCA standard / 925 CCA en option
Intensité de l'alternateur	75 A
Feux	Halogènes, 2 avant et 1 arrière
Poste de commande	
Structure ROPS (ISO 3471) / FOPS (ISO 3449) à pivot rapide standard	
Maintenance	
Capacité de remplissage	
Réservoir de carburant	79 l (21 gal.)
Poids en fonctionnement	

	<i>EPA Final Tier 4/Stage IV UE et EPA Interim Tier 4/Stage IIIA UE</i>
Avec chenilles standard 320 mm (12,6 in.)	4 313 kg (9 500 lb.)
Avec chenilles en option de 400 mm (15,8 in.)	4 381 kg (9 650 lb.)

Dimensions de la machine	
A Longueur sans godet	2,85 m (112,3 in.) (9 ft. 4 in.)
B Longueur avec godet de fonderie	3,46 m (136,3 in.) (11 ft. 4 in.)
C Largeur sans godet	
Avec chenilles 320 mm (12,6 in.)	1,82 m (71,5 in.) (6 ft. 0 in.)
Avec chenilles 400 mm (15,8 in.)	1,90 m (74,7 in.) (6 ft. 3 in.)
D Hauteur à l'arceau ROPS	2,06 m (81,1 in.) (6 ft. 9 in.)
E Hauteur à la goupille d'articulation	3,20 m (126,1 in.) (10 ft. 6 in.)
F Hauteur de déversement avec godet de fonderie	2,59 m (102,1 in.) (8 ft. 6 in.)
G Portée de déversement	
Avec godet de fonderie	0,75 m (29,7 in.)
Avec godet de construction avec bord	0,94 m (37 in.) (3 ft. 1 in.)
H Garde au sol	0,24 m (9,3 in.)
I Angle de surplomb arrière	30,5 degrés
J Rayon de braquage avant avec godet de fonderie	2,03 m (80 in.) (6 ft. 8 in.)
K Angle de déversement (pleine hauteur)	41 degrés
L Renversement du godet (au sol)	34 degrés

Rendement du chargeur	
	<i>EPA Final Tier 4/Stage IV UE et EPA Interim Tier 4/Stage IIIA UE</i>
Charge de basculement	3 360 kg (7 400 lb.)
Capacité nominale SAE avec godet de fonderie	
À une charge de basculement de 35 %	1 176 kg (2 590 lb.)
À une charge de basculement de 50 %	1 634 kg (3 600 lb.)
Force d'arrachement de la flèche	
Avec godet de fonderie	2 384 kg (5 250 lb.)
Avec godet de construction	2 154 kg (4 750 lb.)
Force d'arrachement du godet	
Avec godet de fonderie	3 973 kg (8 750 lb.)
Avec godet de construction	2 724 kg (6 000 lb.)





331G / 333G CARACTÉRISTIQUES

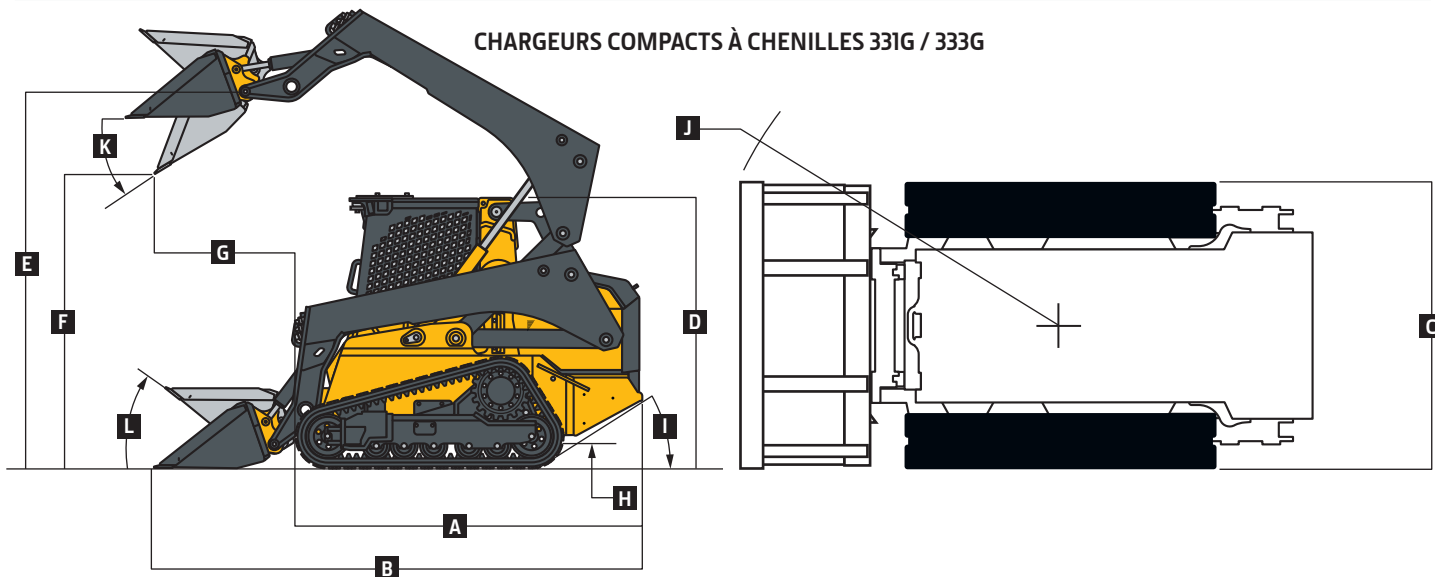
Moteur	331G		333G	
Constructeur et modèle	Yanmar 4TNV94FHT	Yanmar 4TNV94CHT	Yanmar 4TNV94FHT	Yanmar 4TNV94CHT
Norme d'émissions pour engins non routiers	EPA Final Tier 4/ Stage IV UE	EPA Interim Tier 4/ Stage IIIB UE	EPA Final Tier 4/ Stage IV UE	EPA Interim Tier 4/ Stage IIIB UE
Cylindres	4	4	4	4
Puissance nette (SAE J1349 / ISO 9249)	66,0 kW (88,5 CV) à 2 500 tr/min		72,0 kW (96,6 CV) à 2 500 tr/min	
Puissance nominale brute (ISO 14396)	68,0 kW (91,2 CV) à 2 500 tr/min		74,6 kW (100 CV) à 2 500 tr/min	
Couple de pointe	382 Nm (281,8 ft.-lb.) à 1 700 tr/min		395 Nm (291,3 ft.-lb.) à 1 700 tr/min	
Cylindrée	3,1 l (186,3 cu. in.)	3,1 l (186,3 cu. in.)	3,1 l (186,3 cu. in.)	3,1 l (186,3 cu. in.)
Régime nominal du moteur	2 500 tr/min		2 500 tr/min	
Augmentation de couple	47 % à 1 700 tr/min		39 % à 1 700 tr/min	
Aspiration	Turbocompression, à refroidissement intermédiaire		Turbocompression, à refroidissement intermédiaire	
Filtre à air	Type sec à deux éléments	Type sec à deux éléments	Type sec à deux éléments	Type sec à deux éléments
Refroidissement	331G / 333G			
Type de ventilateur	Transmission hydraulique à vitesse variable de série / ventilateur à inversion automatique en option			
Groupe motopropulseur	331G		333G	
Pompe	Hydrostatique à pistons axiaux		Hydrostatique à pistons axiaux	
Commandes	Électrohydrauliques		Électrohydrauliques	
Vitesses au sol				
Basses	8,5 km/h (5,3 mph)		8,5 km/h (5,3 mph)	
Haute	12,6 km/h (7,8 mph)		12,6 km/h (7,8 mph)	
Freins	Frein intégral à disques en bain d'huile, engagement par ressort/dégagement hydraulique			
Train roulant				
Chenilles en caoutchouc	Caoutchouc longue durée de vie roulement sans choc avec renforts en acier			
Largeur de chenille				
Standard	400 mm (15,8 in.)		450 mm (17,7 in.)	
En option	450 mm (17,7 in.)		400 mm (15,8 in.)	
Pression au sol				
Chenilles 400 mm (15,8 in.) (de série sur 331G / en option sur 333G)	38,1 kPa (5,5 psi)		38,4 kPa (5,6 psi)	
Chenilles 450 mm (17,7 in.) (en option sur 331G / de série sur 333G)	33,9 kPa (4,9 psi)		34,1 kPa (5,0 psi)	
Galets de chenille (par côté)	5 galets triple bride tout en acier à roulement sans choc		5 galets triple bride tout en acier à roulement sans choc	
Pignons de chenille (par côté)	2 galets double bride tout en acier à roulement sans choc		2 galets double bride tout en acier à roulement sans choc	
Roulements/joints (galets/pignons)	Paliers à charge radiale et joints toriques métalliques pour usage intensif		Paliers à charge radiale et joints toriques métalliques pour usage intensif	
Effort de traction	5 221 kgf (11 500 lbf)		5 221 kgf (11 500 lbf)	
Hydraulique				
Débit de la pompe				
Standard	80 l/m (23,5 gpm)		95 l/min (25,0 gpm)	
Total avec option haut débit	138 l/min (36,5 gpm)		156 l/m (41,1 gpm)	
Pression du système aux coupleurs	23 787 kPa (3 450 psi)		23 787 kPa (3 450 psi)	
Puissance hydraulique (calculée)				
Standard	35 kW (47 CV)		38 kW (50 CV)	
Haute	55 kW (74 CV)		62 kW (83 CV)	
Cylindres	331G / 333G			
Type	Tiges de vérin John Deere en chrome poli traité à chaud ; axes d'articulation en acier trempé (coussinets remplaçables)			
Circuit électrique				
Tension	12 V			
Capacité de la batterie	925 CCA			
Intensité de l'alternateur	90 A			
Feux	Halogène : 2 à l'avant et 1 à l'arrière de série / LED Deluxe : 4 à l'avant et 1 à l'arrière en option			
Poste de commande				
Structure ROPS (ISO 3471) / FOPS (ISO 3449) à pivot rapide standard				
Maintenance				
Capacité de remplissage				
Réservoir de carburant	114 l (30 gal.)			

331G / 333G CARACTÉRISTIQUES



Poids en fonctionnement		331G	333G		
		<i>EPA Final Tier 4/ Stage IV UE</i>	<i>EPA Interim Tier 4/ Stage IIIB UE</i>	<i>EPA Final Tier 4/ Stage IV UE</i>	<i>EPA Interim Tier 4/ Stage IIIB UE</i>
Avec chenilles standard 400 mm (15,8 in.)		5 403 kg (11 900 lb.)	5 357 kg (11 800 lb.)	—	—
Avec chenilles standard 450 mm (17,7 in.)		—	—	5 493 kg (12 100 lb.)	5 448 kg (12 000 lb.)
Dimensions de la machine		331G / 333G			
A Longueur sans godet		3,10 m (122 in.) (10 ft. 2 in.)			
B Longueur avec godet de fonderie		3,71 m (146 in.) (12 ft. 2 in.)			
C Largeur sans godet		2,00 m (78,9 in.) (6 ft. 7 in.)			
Avec chenilles 400 mm (15,8 in.)		2,05 m (80,7 in.) (6 ft. 9 in.)			
Avec chenilles 450 mm (17,7 in.)		2,20 m (86,7 in.) (7 ft. 3 in.)			
D Hauteur à l'arceau ROPS		3,35 m (132 in.) (11 ft. 0 in.)			
E Hauteur à la goupille d'articulation		2,69 m (106,1 in.) (8 ft. 10 in.)			
F Hauteur de déversement avec godet de fonderie		0,71 m (28 in.)			
G Portée de déversement		0,88 m (34,6 in.)			
Avec godet de fonderie		0,24 m (9,4 in.)			
Avec godet de construction (sans bord)		31 degrés			
H Garde au sol		2,18 m (85,7 in.) (7 ft. 2 in.)			
I Angle de surplomb arrière		48 degrés			
J Rayon de braquage avant avec godet de fonderie		35 degrés			
K Angle de déversement (pleine hauteur)		—			
L Renversement du godet (au sol)		—			

CHARGEURS COMPACTS À CHENILLES 331G / 333G



Rendement du chargeur		331G	333G	
		<i>EPA Final Tier 4/Stage IV UE et EPA Interim Tier 4/Stage IIIB UE</i>	<i>EPA Final Tier 4/Stage IV UE et EPA Interim Tier 4/Stage IIIB UE</i>	<i>EPA Final Tier 4/Stage IV UE et EPA Interim Tier 4/Stage IIIB UE</i>
Charge de basculement avec godet de fonderie		4 021 kg (8 857 lb.)	4 799 kg (10 570 lb.)	4 799 kg (10 570 lb.)
Capacité nominale SAE				
À une charge de basculement de 35 %		1 407 kg (3 100 lb.)	1 680 kg (3 700 lb.)	1 680 kg (3 700 lb.)
À une charge de basculement de 50 %		2 011 kg (4 429 lb.)	2 399 kg (5 285 lb.)	2 399 kg (5 285 lb.)
Force d'arrachement de la flèche				
Avec godet de fonderie		2 724 kg (6 000 lb.)	3 746 kg (8 250 lb.)	3 746 kg (8 250 lb.)
Avec godet de construction		2 724 kg (6 000 lb.)	3 519 kg (7 750 lb.)	3 519 kg (7 750 lb.)
Force d'arrachement du godet				
Avec godet de fonderie		4 688 kg (10 325 lb.)	6 243 kg (13 750 lb.)	6 243 kg (13 750 lb.)
Avec godet de construction pour usage intensif		3 450 kg (7 600 lb.)	4 200 kg (9 250 lb.)	4 200 kg (9 250 lb.)

Équipements supplémentaires

Légende : ● De série ▲ En option ou spécial Contactez votre concessionnaire John Deere pour plus d'informations.

325G	331G	333G	Moteur
●	●	●	Conforme aux normes sur les émissions EPA Final Tier 4/Stage IV UE
▲			Conforme aux normes sur les émissions EPA Interim Tier 4/Stage IIIA UE
	▲	▲	Conforme aux normes sur les émissions EPA Interim Tier 4/Stage IIIB UE
●			Yanmar 4TNV98CT
▲			Yanmar 4TNV98T
	●	●	Yanmar 4TNV94FHT
	▲	▲	Yanmar 4TNV94CHT
●	●	●	Autoralenti
●	●	●	Tendeur automatique du ventilateur
●	●	●	Préchauffage automatique
●	●	●	Système d'injection électronique
▲	▲	▲	Kit de prénettoyage d'air du moteur
●			Réservoir à carburant de 79 l (21 gal.)
	●	●	Réservoir à carburant de 114 l (30 gal.)
●	●	●	Liquide de refroidissement COOLGARD™ II John Deere pour intervalles prolongés
●	●	●	Huile moteur Plus-50™ 10W30 John Deere au remplissage initial [®]
●			4 cylindres 54,8 kW (74 CV bruts)/ 52,5 kW (70 CV nets), 3,1 l (203 cu. in.)
	●		4 cylindres 68,0 kW (91,2 CV bruts)/ 66,0 kW (88,5 CV nets), 3,1 l (186,3 cu. in.)
		●	4 cylindres 74,6 kW (100 CV bruts)/ 72,0 kW (96,6 CV nets), 3,1 l (186,3 cu. in.)
●	●	●	Filtre de carburant primaire de 5 microns et séparateur carburant/eau
▲	▲	▲	Groupe de démarrage à froid
Système de refroidissement			
●	●	●	Vase d'expansion du liquide de refroidissement
●	●	●	Système de refroidissement par ventilateur à entraînement hydraulique à vitesse variable
▲	▲	▲	Entraînement de ventilateur à inversion
Groupe motopropulseur			
●	●	●	Entraînement final de réduction planétaire à couple élevé à usage intensif
●	●	●	Frein de stationnement automatique à disques humides, engagement par ressort/dégagement hydraulique
●	●	●	Freins à disques humides
●			Transmission à 1 vitesse
▲	●	●	Transmission à 2 vitesses
Système hydraulique			
●	●	●	Vérins hydrauliques John Deere avec vérins de flèche avec amortissement
●	●	●	Tiges de vérin John Deere chromées et traitées à chaud avec coussinets remplaçables
●	●	●	Coupleurs auxiliaires à raccordement sous pression
●	●	●	Réservoir translucide pour vérification rapide du niveau de liquide hydraulique
●	●	●	Filtre hydraulique de 5 microns, 1 000 heures
▲	▲	▲	Circuit hydraulique à haut débit
●	●	●	Pompe hydrostatique à piston axial
Circuit électrique			
●	●	●	Système protecteur d'arrêt automatique du moteur/système hydraulique
●	●	●	Système hydraulique auxiliaire à présence opérateur

325G	331G	333G	Circuit électrique (suite)
●	●	●	Éclairage d'accueil
●	●	●	Instruments de luxe EMU avec : surveillance sélectionnable par l'opérateur – compteur horaire, régime moteur, tension de la batterie, diagnostic, configuration EMU, température du liquide de refroidissement et du système hydraulique / témoins LED d'avertissement – bougie de préchauffage, contacteur du siège, ceinture de sécurité, porte ouverte, système hydraulique auxiliaire, frein de stationnement en fonction, 2 vitesses en fonction, arrêt, basse pression d'huile moteur, température élevée du liquide de refroidissement, anomalie de recharge de batterie, colmatage du filtre à air, colmatage du filtre hydraulique
▲	▲	▲	Groupe d'éclairage LED de luxe avec phares latéraux supplémentaires intégrés à la cabine (2)
●	●	●	Phares de travail halogènes avant et arrière
●	●	●	Système de contrôle de présence de l'opérateur à inter-verrouillage triple
●	●	●	Alarme de recul
●			Batterie de 750 CCA
▲	●	●	Batterie de 925 CCA
●	●	●	Klaxon
▲	▲	▲	Feux de détresse
▲	▲	▲	Phare stroboscopique ambre
Poste de commande			
●	●	●	Garniture de cabine luxueuse
●	●	●	Commandes électrohydrauliques (EH) à manette à motif ISO
▲	▲	▲	Commandes à manette sélectionnables ISO-H et groupe de performance à manette EH*
	▲	▲	Les commandes sélectionnables EH 4 voies comprennent la commande au pied EH, la commande à manette ISO, la commande à manette à motif H et les commandes ISO et à pédale
	▲	▲	Commandes ISO avec crans programmables et groupe de performance à flèche EH ; [†] comprend aussi le groupe de performance à manette EH*
	▲	▲	Indication de niveau embarquée : l'option de commande de niveau affiche un relevé embarqué sur un écran LCD qui fournit l'inclinaison de lame (sens de pente transversale) et l'angle de déplacement (dans le sens d'avancement/recul) avec une précision de ±0,5 %
▲	●	●	Module d'interrupteurs étanches à démarrage sans clé avec système antivol intégré et réglage des préférences de l'opérateur
●	●	●	Commandes électroniques auxiliaires par bouton-poussoir
●	●	●	Barre ventrale rabattable
●	●	●	Structure ROPS à pivot rapide
●	●	●	Fenêtre arrière
●	●	●	Fenêtre supérieure amovible
▲	▲	▲	Fenêtres latérales coulissantes/verrouillables amovibles

325G	331G	333G	Poste de conduite (suite)
●	●	●	Structure ROPS/FOPS
▲	▲	▲	Cabine vitrée
●	●	●	Ceinture de sécurité, 51 mm (2 in.) à enroulement automatique
▲	▲	▲	Ceinture diagonale, 51 mm (2 in.) ou 76 mm (3 in.)
▲	▲	▲	Porte de cabine haute résistance et essuie-glace
●	●	●	Siège à suspension en vinyle de luxe imperméable
▲	▲	▲	Siège en tissu à suspension pneumatique
▲	▲	▲	Siège en vinyle à suspension pneumatique
●	●	●	Prise de 12 V / Plafonnier / Rangement utilitaire / Porte-gobelet
▲	▲	▲	Chauffage et climatisation / dégivreur
▲	▲	▲	Radio AM/FM avec entrée auxiliaire et Bluetooth® pour streaming audio
▲	▲	▲	Tapis avec repose-pied gauche
●	●	●	Rétroviseur
▲	▲	▲	Caméra de recul
Chargeur			
●	●	●	Verrouillage de flèche dans la cabine afin de protéger le chargeur avant de quitter le siège
●	●	●	Quik-Tatch™ John Deere breveté (aucune graisse nécessaire)
▲	▲	▲	Quik-Tatch à servocommande
●	●	●	Flèche à levage vertical John Deere brevetée
▲	▲	▲	Nivelage hydraulique automatique à sélectionner et contrôle de conduite
Autre			
●	●	●	Attaches avant et arrière
●	●	●	Vidange écologique du liquide de tous les réservoirs
▲	▲	▲	Système de débranchement de batterie
▲	▲	▲	Cheminée d'échappement chromée
▲	▲	▲	Kit d'échantillonnage d'huile moteur/hydraulique
▲	▲	▲	Grilles de protection forestières
▲	▲	▲	Calandre arrière pour usage intensif
▲	▲	▲	Contrepoids arrière (disponibles par jeux de 1, 2, ou 3), 78 kg (172 lb.) (chaque jeu)
▲	▲	▲	Kit de levage à un seul point
▲	▲	▲	Kit de signalisation de véhicule lent
●			Chenille, 320 mm (12,6 in.) de large
▲	●	▲	Chenille, 400 mm (15,8 in.) de large
	▲	●	Chenille, 450 mm (17,7 in.) de large
▲	▲	▲	Système de communication sans fil JDLink™ (disponible dans certains pays ; contactez votre concessionnaire pour plus d'informations)

[®]Vidange d'huile moteur aux 500 heures en utilisant l'huile Plus-50 de John Deere et un filtre à huile John Deere.

*Le groupe de performance à manette EH intègre un accélérateur/décélérateur sélectionnable, des vitesses de propulsion sélectionnables, une commande de mode rampant, des paramètres de vitesse de la flèche et du godet et des faisceaux de commande d'accessoire 12 V à 3 et 14 broches avec interrupteur à bascule de 4ème fonction sur tableau de bord.

[†]Le groupe de performance à flèche EH intègre un nivelage automatique vers le haut et vers le bas du godet, un retour au creusement, un retour au transport et un désengagement de hauteur de la rampe.

La puissance nette du moteur correspond à une machine avec équipement standard : filtre à air, système d'échappement, alternateur et ventilateur de refroidissement. Les conditions d'essai sont conformes aux normes SAE J1349 et DIN 6270B, alors que la machine est alimentée au moyen de carburant, n° 2-D à une gravité API de 35. La puissance brute est calculée sans ventilateur de refroidissement. Les caractéristiques et la conception de la machine peuvent être modifiées sans préavis. Les caractéristiques sont conformes, s'il y a lieu, aux normes de la SAE. Sauf indication contraire, ces caractéristiques concernent des machines avec équipement standard, réservoir de carburant plein et opérateur de 79 kg (175 lb.).

