

# CHARGEUSES COMPACTES CHENILLÉES SÉRIE E

319E/323E/329E/333E



JOHN DEERE



# La reconnaissance vocale a aidé à les perfectionner.

Quand nos clients expriment leurs opinions, nous les écoutons. Et vous découvrirez des tas d'idées brillantes dans nos chargeuses compactes chenillées de série E provenant d'un tel retour d'information. Comme un éclairage d'accueil pour illuminer l'entrée et la sortie dans l'obscurité. La puissance considérablement accrue de la 333E. La performance améliorée de la 329E. Et la force d'arrachement à la flèche et au godet de la 323E et de la 319E en tête de la catégorie. Vous avez aussi plus de choix de commandes, incluant les commandes électrohydrauliques (EH) H-ISO-pied, à sélectionner. Et des postes de conduite plus spacieux et plus silencieux. D'autres améliorations inspirées par les clients incluent un capot arrière redessiné et des écrans latéraux plus robustes et plus faciles à retirer et à remettre en place pour simplifier l'entretien. Vous ne trouverez pas de chargeuses compactes chenillées plus conviviales sur le marché. Mais cela ne devrait pas vous surprendre. Vos voix ont été clairement entendues.





Caractéristiques	319E	323E	329E	333E
<b>Puissance</b>	51,7 kW (69 HP bruts) / 49,4 kW (66 HP nets)	54,8 kW (74 HP bruts) 52,5 kW (70 HP nets)	64 kW (86 HP bruts) / 62 kW (83 HP nets)	74,6 kW (100 HP bruts) / 72 kW (97 HP nets)
<b>Capacité nominale d'utilisation à 35% de la charge de basculement</b>	976 kg (2150 lb)	1176 kg (2590 lb)	1317 kg (2900 lb)	1498 kg (3300 lb)
<b>Force d'arrachement</b>				
<b>Flèche</b>	1589 kg (3500 lb)	1952 kg (4300 lb)	2088 kg (4600 lb)	2996 kg (6600 lb)
<b>Godet</b>	2724 kg (6000 lb)	3178 kg (7000 lb)	4688 kg (10 325 lb)	6299 kg (13 875 lb)
<b>Charge de basculement</b>	2789 kg (6143 lb)	3360 kg (7400 lb)	3768 kg (8300 lb)	4279 kg (9425 lb)



1. Bien qu'il ne s'agisse pas littéralement d'un toit ouvrant, la lucarne supérieure boulonnée des chargeuses chenillées à cabine s'enlève rapidement pour accroître la ventilation et/ou faciliter le nettoyage.

2. L'éclairage d'accueil standard peut rester allumé 90 secondes après l'arrêt du moteur, illuminant l'entourage pour sortir plus facilement d'un hangar obscur ou d'un chantier mal éclairé.



# Ouvrez la porte à une meilleure productivité.

Il n'a jamais été facile d'utiliser ensemble les mots "compact" et "confortable" pour décrire une de ces machines. Mais grâce aux nombreux raffinements apportés à nos chargeuses chenillées de série E, nous pouvons facilement faire cette affirmation. Les entrées larges et les planchers plats permettent de monter et descendre facilement et procurent plus d'espace pour les jambes et les pieds. Bien assis sur le siège galbé pneumatique ou à suspension, les opérateurs en auront plein la vue. La visibilité périphérique est excellente. Le système CVC à grande efficacité comporte huit bouches d'air de type automobile pour garder la vitre désembuée et la cabine confortable. Et il y a une foule d'autres caractéristiques comme la radio optionnelle AM/FM/météo à deux haut-parleurs pour vous garder au diapason de la productivité.

Le plancher plat des modèles 329E/333E fournit 33 % plus d'espace pour les pieds. Il facilite également l'entrée et la sortie.

Nous prenons bien soin de votre dos avec notre siège galbé à suspension mécanique. Dans les modèles à cabine, vous avez le choix d'un siège à suspension pneumatique en tissu ou en vinyle.

Le triple système de présence opérateur serre automatiquement les freins quand la barre ventrale est relevée, quand l'opérateur se lève, ou à l'arrêt du moteur.

La boîte de rangement, le porte-gobelet, et le support pour iPod™/cellulaire (avec prise de 12 volts placée à proximité) fournissent amplement d'espace pour vos choses.

La cabine et le plancher sont bien scellés et pressurisés pour prévenir l'entrée du bruit et de la poussière.

La grande vitre frontale incurvée, la grande lucarne supérieure, et les fenêtres latérales surbaissées permettent de voir facilement ce qu'il y a autour. Même avec un compartiment moteur agrandi, la visibilité vers l'arrière est tout aussi excellente.

La barre ventrale rabattable et entièrement réglable procure un support confortable pour les bras.

Le système CVC utilise huit volets de type automobile pour diriger l'air chaud ou frais là où il est le plus apprécié — vers l'opérateur. La productivité y gagne en tout temps de l'année.



1

2

# Faites-en davantage avec moins d'effort.

Mettez nos chargeuses compactes chenillées au travail sur vos chantiers et voyez la productivité monter en flèche. Offrant plus de force motrice, notre 333E haut de gamme est notre plus puissante chargeuse compacte chenillée à ce jour. La structure de chargeuse redessinée des 319E/323E leur donne les meilleures forces d'arrachement à la flèche et au godet dans la catégorie. Les quatre modèles ont une distribution optimale du poids, un centre de gravité surbaissé, une garde au sol élevée, et un équilibre supérieur fournissant une agilité et une stabilité remarquables dans les pentes. Pour aplanir le travail en terrain accidenté, ajoutez l'option de contrôle de suspension. Elle adoucit les déplacements pour accroître le confort de l'opérateur, et aide à arriver à destination avec un plein godet.

1. Les vitesses de marche rapides et la grande capacité des godets permettent à ces machines agiles de tirer le maximum de chaque cycle. Il vous faut plus de vitesse ? Engagez la transmission à deux rapports. Elle est standard dans la 333E et offerte en option dans la 329E.

2. La force de poussée supérieure et la force d'arrachement impressionnante fournissent la puissance et l'adhérence pour creuser là où d'autres patinent sur place. Une puissance de poussée, d'arrachement et de creusage en tête de classe.

3. Avec l'option de contrôle de suspension, les vérins de flèche absorbent les chocs et aplanissent les bosses pour arriver à destination avec un godet bien rempli. Ils aident aussi à naviguer plus rapidement en terrain accidenté.





La charge de basculement impressionnante de 4279 kg (9425 lb) permet à nos chargeuses compactes de série E de placer les palettes avec précision et d'effectuer de nombreux autres travaux de manutention.

Ce sont nos chargeuses compactes chenillées les plus puissantes à ce jour, fournissant 5 % plus de puissance nette au moteur dans la 319E et la 323E ; 4 % plus dans la 329E ; et 10 % plus dans la 333E.

Ultra-fiables et éprouvés, les diesels plus gros fournissent beaucoup plus d'élévation de couple et de puissance utile. Ils respectent les exigences de Niveau 4 provisoire EPA (IT4)/Phase IIIB UE (329E/333E) et de Niveau 4 final (FT4)/Phase IV UE (319E/323E).

Un peu plus de portance ou un peu moins de largeur ? L'option des chenilles de 400 mm (15,8 po) permet de réduire la pression au sol de la 323E, ou de réduire la largeur de la 333E.

Quand le temps change, vous n'avez pas à changer vos plans. Les chenilles à grande portance permettent à ces machines compactes de s'aventurer là où les machines sur pneus ne pourraient travailler.

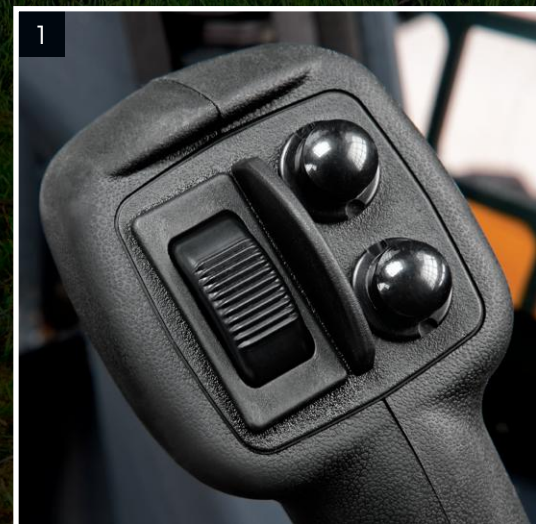
Certains travaux sont hors d'atteinte pour d'autres chargeuses. La flèche brevetée des 329E/333E permet de déverser la charge au centre de la plupart des camions haut et à essieu tandem. La portée accrue à hauteur de camion des 319E/323E facilite le chargement et le déchargement des palettes et des divers matériaux.



# Travaillez à votre propre façon.

Offrant des options tout à fait uniques, nos chargeuses compactes chenillées de série E sont les seules à permettre à l'opérateur de choisir comment il va effectuer le travail. Les commandes ISO, le motif en H, ou les commandes électrohydrauliques (EH) au pied/manette sont disponibles. Ou, choisissez notre option EH commutable exclusive qui vous permet de passer à n'importe quelle configuration ci-dessus, en tout temps, au toucher d'un bouton. Et il y a plus. Ajoutez le groupe de performance de manette EH, et vous pouvez personnaliser la réaction du véhicule et de l'outil. Les chargeuses compactes chenillées de la série E peuvent vraiment satisfaire les préférences de tous les opérateurs.

1. Les boutons de la manette, le commutateur rotatif, et les déclencheurs activent et commandent les taux de débit/système hydraulique auxiliaire, la flottaison de la flèche, et la transmission à deux vitesses.





Les manettes EH sont standard. Elles sont nos plus douces et nos plus nerveuses et fournissent une grande facilité de conduite et de contrôle. Les commandes mécaniques sont une option de nos 319E/329E.

Vous pouvez maintenant avoir à la fois les manettes et les pédales. Les commandes EH commutables exclusives permettent à l'opérateur de choisir les configurations ISO, motif en H ou manette EH et pédale. Il suffit d'appuyer sur le bouton du module d'interrupteurs scellés (SSM) et de se mettre au travail.

Les pédales à tringlerie mécanique ne peuvent rivaliser avec la précision de nos pédales EH.

Vous voulez tirer le maximum de notre flèche à relevage vertical ? Ajoutez l'option de mise à niveau automatique et simplifiez aux travaux de manutention des matériaux.

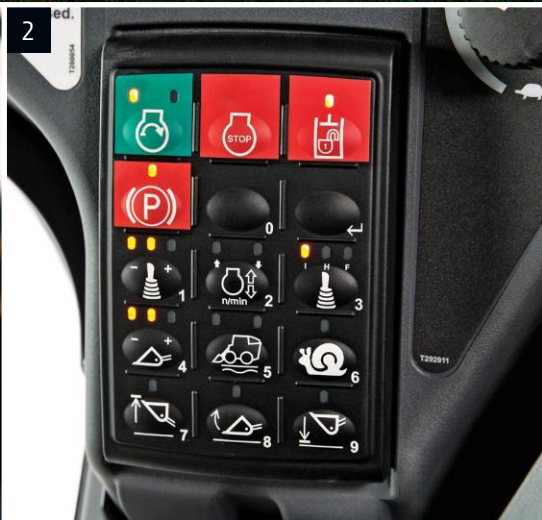
L'option accélérateur/décélérateur transforme la pédale d'accélération en décélérateur pour un summum de maîtrise lors des applications de nivellement.

**Le groupe performance à manette EH** permet à l'opérateur d'adapter la réaction et le fonctionnement à ses préférences personnelles, directement au SSM :

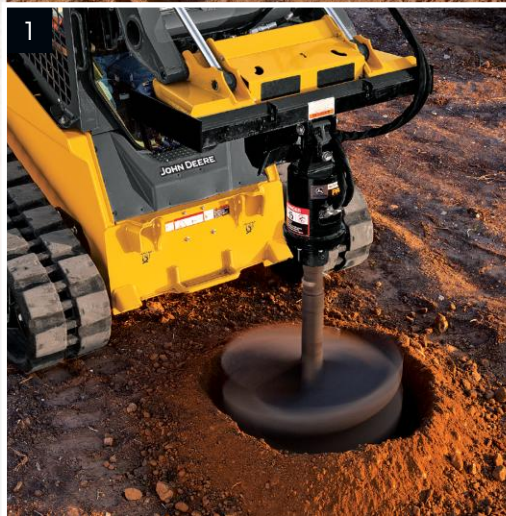
- **Le contrôle des instruments** active les outils hydrauliques comme les tarière ou les marteaux-piqueurs.
- **Le mode rampart** permet de ralentir la vitesse de marche tout en maintenant le régime moteur et le débit hydraulique au maximum. Rien de mieux pour le travail avec les raboteuses ou les tranchesuses.
- **Les réglages de vitesse de godet et de flèche** permettent une réaction précise (lente), utilitaire (normale), et productive (rapide).
- **Les commandes commutables** vous permettent de choisir entre les configurations ISO ou motif en H.
- **Les modes d'agressivité de marche** déterminent la réaction de la marche et de la direction. Mode **Précision** pour travaux à l'étroit. Mode **Utilitaire** pour travaux normaux. Mode **Production** pour une réaction plus rapide pour les travaux d'empilage et de chargement de camions.

2. L'option du panneau d'interrupteurs scellés à démarrage sans clé inclut un système anti-ivol à un code de propriétaire et cinq codes individuels. Facilite l'accès à de nombreuses options.

3. Le tableau supérieur regroupe commodément l'information machine du côté gauche et les interrupteurs de commande du côté droit. Le moniteur ACL à lecture facile fournit une abondance d'informations et de commandes — incluant les conditions vitales de fonctionnement et les diagnostics évolués.



1. Qu'il s'agisse de creuser des trous pour les arbres ou les poteaux, nous avons l'outil pour le travail. Notre tarière à transmission planétaire est offerte avec une grande variété de diamètres et d'embouts.
2. Notre choix d'outils pour pépinières et travaux paysagers continue de s'étendre et inclut : râteliers mécaniques, aplanisseurs, niveleurs à rouleaux, fourches à palette, lames frontales, et bien d'autres.
3. Les godets à roches sont parfaits pour enlever les débris ainsi que cribler et trier les matériaux. Leur construction retient les roches et les débris lors du nivellement.
4. Les déshiqueteuses, faucheuses rotatives et grappins à dents sont excellents pour le nettoyage du terrain. Des groupes de protection pour travaux sévères sont aussi offerts.
5. Le nettoyage est rapide et facile avec un de nos grappins à dents ou à ferraille. Les pinces à double action fournissent une rétention supérieure de la matière.

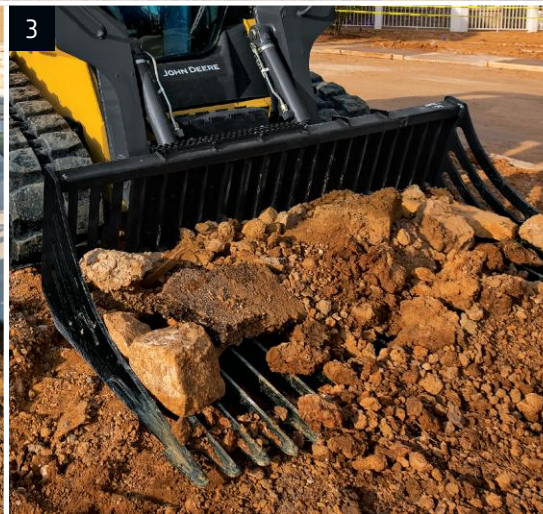


# Nos connexions peuvent étendre les vôtres.

Si vous voulez développer votre entreprise, votre concessionnaire John Deere a ce qu'il vous faut. Son choix d'équipement inclut plus de 100 outils Worksite Pro™ qui vous aideront à maximiser vos efforts. Les chargeuses compactes chenillées de série E sont conçues pour eux. Grâce au système Quik-Tatch™ universel, vous passez rapidement et facilement d'un outil à l'autre. Le système hydraulique auxiliaire à débit normal et raccordement sous pression est aussi standard. Et si votre parc de machines inclut nos chargeuses compactes sur roues, nos excavatrices compactes ou nos chargeuses compactes, plusieurs de ces outils sont interchangeables entre ces machines. Renseignez-vous chez votre concessionnaire.

## Outils Worksite Pro :

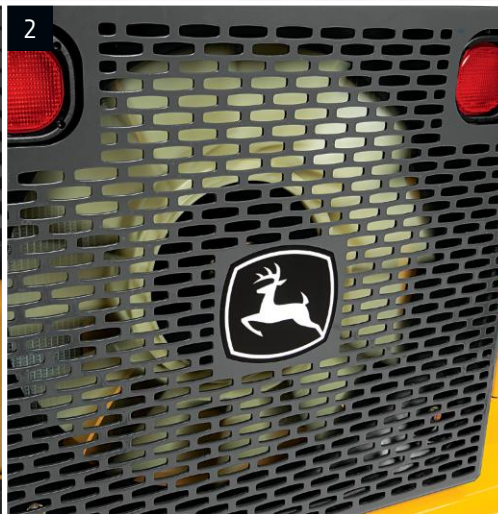
- Aplanisseurs à terrain
- Brosses (angle/ramassage)
- Chasse-neige
- Décapeuses (matériaux, fumier)
- Déchiqueteuses
- Faucheuses rotatives
- Fourches agricoles
- Fourches à palette
- Godets à décharge latérale
- Godets à roches
- Godets universels
- Grappins (utilitaires agricoles, à dents, ferraille)
- Grattoirs à neige
- Lames (à neige, utilitaires)
- Lames frontales
- Marteaux-piqueurs
- Niveleurs à rouleau
- Pointes à balles (rondes, carrées)
- Raboteuses
- Râteaux mécaniques
- Rétrocaveuses
- Rotoculteurs
- Rouleaux compacteurs
- Tarières
- Trancheuses



# Deere, c'est tout dire et la construction en dit long.

Toutes les chargeuses chenillées ont des chenilles, mais là s'arrête la ressemblance. Avec tous leurs avantages, nos chargeuses chenillées de série E sont les plus assidues au travail. En tête de liste des améliorations qui optimisent l'assiduité au travail, nos diesels à grosse cylindrée et à injection électronique. Les caractéristiques éprouvées de la série précédente incluent le système de refroidissement sur plénum en V avec ventilateur à vitesse variable à commande hydraulique. Les chenilles et les entraînements pour service dur. Les flèches et les bras supérieurs robustes. Et les pare-chocs arrière intégrés. Une chargeuse aussi bien construite, ça ne flâne pas.

1. Le pare-chocs arrière à points d'amarrage intégrés protège les composants du système de refroidissement contre les obstacles. Pour une durabilité encore meilleure, ajoutez l'option de la grille arrière pour service dur.
2. Les canalisations hydrauliques auxiliaires des 319E/213E sont acheminées à travers les bras de la flèche, là où ils sont mieux protégés. Les coupleurs se raccordent sous pression, ce qui permet d'interchanger rapidement les outils.
3. Une conception exclusive sépare les refroidisseurs dans une configuration novatrice en V qui est 10 % plus efficace. Le radiateur et le gros refroidisseur hydraulique fournissent la capacité nécessaire pour fonctionner aux températures ambiantes élevées.





Les interrupteurs et les connecteurs électriques sont scellés contre l'humidité et la saleté pour aider à prévenir la corrosion.

Les bras de flèche à large profil et les bras supérieurs pour service dur fournissent un haut niveau de force et de durabilité à long terme.

Le ventilateur à vitesse variable à commande hydraulique fonctionne juste à la vitesse et à la fréquence nécessaires pour améliorer la puissance et l'efficacité de la consommation, et réduire le bruit et les débris traversant les refroidisseurs. L'option d'inversion exclusive peut être réglée pour effectuer automatiquement une inversion et chasser les accumulations de débris.

Le système d'arrêt automatique surveille les fonctions vitales du moteur et du système hydraulique, et au dépassement des limites permises, un signal sonore est déclenché. Au besoin, la machine s'arrête pour aider à prévenir tout dommage.

Les moteurs d'entraînement sont très résistants et les flexibles, bien protégés. Pour une durabilité optimale, les transmissions finales planétaires ont des coussinets surdimensionnés.

Le nettoyage du filtre à particules diesel (DPF) n'interrompt pas la performance de la machine dans des conditions normales de fonctionnement.

Les chenilles en caoutchouc doublement renforcées d'acier durent plus longtemps que la plupart des autres chenilles. Comme ceux de nos plus grosses chargeuses chenillées, les rouleaux, galets et pignons sont en acier massif. Les joints d'étanchéité à face métallique et les coussinets de boîte d'essieu contribuent à la longévité.

Les raccords hydrauliques à rondelles d'étanchéité à contact par surface plane éliminent les fuites d'huiles coûteuses et agaçantes.

Les freins de stationnement à disque en bain d'huile, à engagement par ressort/dégagement hydraulique, sont entièrement enfermés et ne requièrent jamais d'ajustement.

# Entretien simplifié.

L'entretien d'une chargeuse chenillée de série E est rapide et facile. En fait, vous n'avez même pas à relever la flèche pour le service journalier ou l'entretien périodique. Les points de vérification sont commodément groupés et facilement accessibles derrière le capot articulé supporté par un cylindre à gaz. Et les panneaux latéraux amovibles permettent d'accéder aisément aux refroidisseurs, à la batterie sans entretien, et aux filtres à air et à liquides. Au besoin, le poste de conduite peut être basculé en quelques minutes, donnant libre accès au groupe motopropulseur. De plus, l'accès aux pièces et au service de première classe est tout aussi facile avec plus de 1300 concessionnaires John Deere en Amérique du Nord.



L'entretien quotidien est rapide et facile. Soulevez simplement le capot assisté d'un cylindre à gaz pour accéder aux points de vérification et de réapprovisionnement.

Le diagnostic intégré au moniteur aide à dépister rapidement les anomalies.

Vu que ces chargeuses compactes chenillées utilisent des composants communs comme les moteurs avec nos chargeuses sur roues et nos excavatrices compactes, il est plus facile pour vous de toujours avoir en main les bons filtres et les bons liquides.

Les panneaux latéraux arrière amovibles donnent libre accès pour le service et sont plus forts et plus faciles à enlever et à reposer.

Les points de remplissage et de vérification sont groupés et codés en couleur. Et un tableau de maintenance placé bien en vue aide à s'assurer que rien n'a été oublié.

L'intervalle de service du filtre à particules diesel (DPF) est de 3000 heures. Il peut être effectué par votre concessionnaire John Deere.

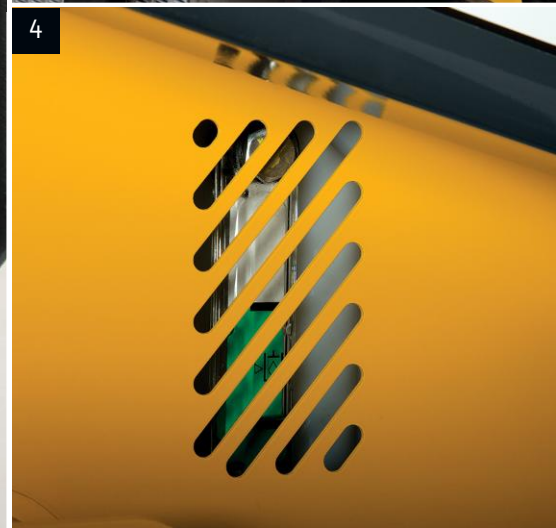
La configuration du système de refroidissement à plénum en V résiste à l'accumulation de débris et facilite le nettoyage du radiateur et des éléments des refroidisseurs.

Aucun entretien vaut mieux qu'un entretien réduit : les courroies serpentines du moteur n'ont jamais besoin d'ajustement.

Contrairement aux machines exigeant un ajustement journalier et complexe, il suffit de vérifier une fois par semaine la tension des chenilles. Si l'ajustement est requis, il suffit d'une clé et d'un pistolet graisseur.

Comparez le coût de la main d'oeuvre et des pièces pour la maintenance recommandée. La série E vous fera économiser beaucoup d'argent en comparaison des autres. Ajoutez la dépense à long terme du remplacement du train de roulement, et les économies se multiplient.

1. Il est facile d'aller au coeur d'une chargeuse Deere. Nul besoin de soulever la flèche — vous n'avez qu'à faire pivoter la cabine et enlever le plancher. Quelques minutes suffisent.
2. Il vous faut plus d'espace ? Soulevez la flèche et enlevez les panneaux latéraux pour avoir libre accès au compartiment moteur. Un levier unique en son genre verrouille la flèche de l'intérieur de la cabine.
3. Les filtres vissés et les drains écologiques facilitent le remplacement des liquides.
4. La jauge de liquide hydraulique et les réservoirs translucides pour les liquides de la glace et de refroidissement permettent de vérifier les niveaux à vue.



# 319E / 323E

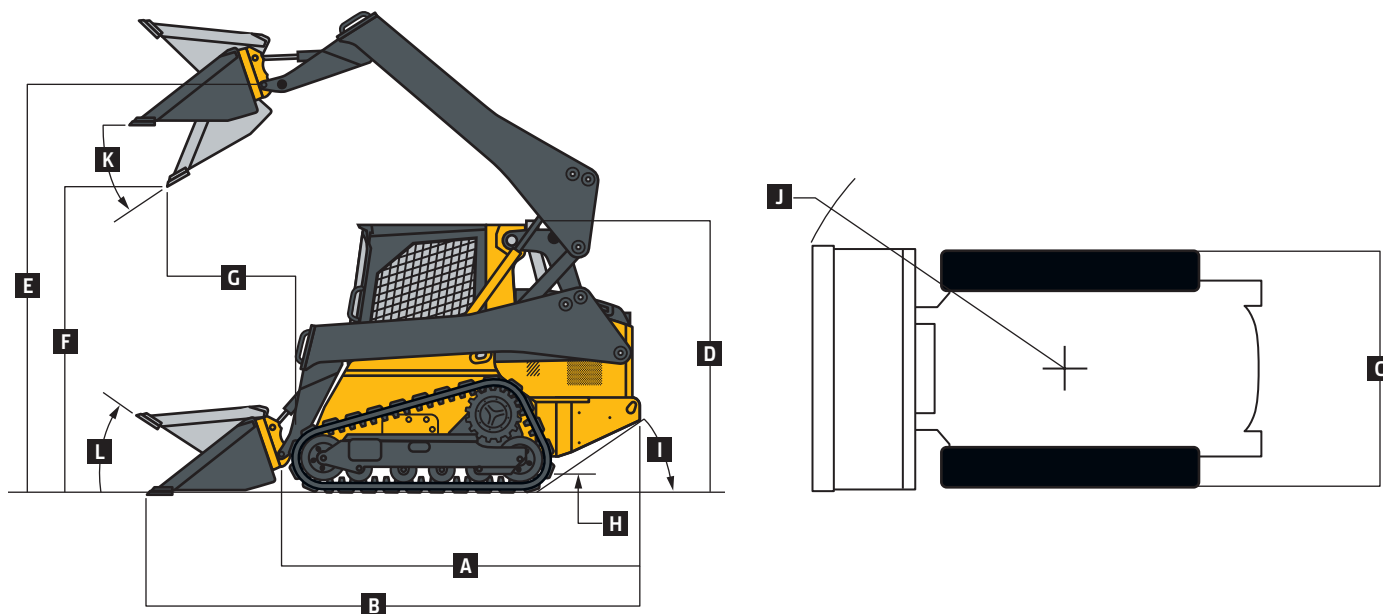


Moteur	319E	323E
Fabricant et modèle	Yanmar 4TNV98C (en option 4TNV98CT)	Yanmar 4TNV98CT
Normes sur émissions hors route	Niveau 4 final EPA/Phase IV UE	Niveau 4 final EPA/Phase IV UE
Cylindres	4	4
Puissance nominale nette (SAE J1349 / ISO 9249)	49,4 kW (66 HP) à 2500 tr/mn	52,5 kW (70 HP) à 2500 tr/mn
Puissance nominale brute (ISO 14396)	51,7 kW (69 HP) à 2500 tr/mn	54,8 kW (74 HP) à 2500 tr/mn
Couple maximum	241 Nm (178 pi-lb) à 1625 tr/mn	280 Nm (207 pi-lb) à 1800 tr/mn
Cylindrée	3,3 L (203 po <sup>3</sup> )	3,3 L (203 po <sup>3</sup> )
Régime nominal du moteur	2500 tr/mn	2500 tr/mn
Élévation de couple	22 % à 1625 tr/mn	34 % à 1800 tr/mn
Aspiration	Atmosphérique (turbocompresseur en option)	Turbocompresseur
Épurateur d'air	Type sec à deux éléments	Type sec à deux éléments
Refroidissement	319E / 323E	
Ventilateur	Hydraulique à vitesse variable (ventilateur inverseur en option)	
Groupe motopropulseur	319E	323E
Pompe	Hydrostatique à piston axial	Hydrostatique à piston axial
Commandes	Manuelles ou hydrostatiques	Manuelles ou hydrostatiques
Vitesses de déplacement		
1 vitesse, standard	9,3 km/h (5,8 mi/h)	10,0 km/h (6,2 mi/h)
2 vitesses, en option		
Basse	—	9,0 km/h (5,6 mi/h)
Haute	—	14,0 km/h (8,7 mi/h)
Freins	À disque en bain d'huile, intégrés, automatiques, engagement par ressort/dégagement hydraulique	
Train de roulement		
Chenilles en caoutchouc	Caoutchouc durable à roulement doux, inserts d'acier	Caoutchouc durable à roulement doux, inserts d'acier
Largeur de chenille		
Standard	320 mm (12,6 po)	320 mm (12,6 po)
En option	—	400 mm (15,8 po)
Pression au sol		
Chenilles standard de 320 mm (12,6 po)	39,3 kPa (5,7 lb/po <sup>2</sup> )	39,3 kPa (5,7 lb/po <sup>2</sup> )
Chenilles en option de 400 mm (15,8 po)	—	32,4 kPa (4,7 lb/po <sup>2</sup> )
Rouleaux de chenilles (chaque côté)	4 rouleaux d'acier à roulement doux/longue durée à triple bride	
Galets porteurs de chenilles (chaque côté)	2 rouleaux d'acier à roulement doux/longue durée à double bride	
Paliers/joints (rouleaux/galets porteurs)	Paliers pour service dur et joints mécaniques en métal	Paliers pour service dur et joints mécaniques en métal
Effort de traction	3859 kgf (8500 lbf)	3859 kgf (8500 lbf)
Système hydraulique		
Débit de la pompe		
Standard	57 L/mn (15 gal./mn)	68 L/mn (18 gal./mn)
Total avec option grand débit	—	95 L/mn (25 gal./mn)
Pression aux coupleurs	22 408 kPa (3250 lb/po <sup>2</sup> )	22 408 kPa (3250 lb/po <sup>2</sup> )
Puissance hydraulique (calculée)		
Standard	21,2 kW (28,4 HP)	25,5 kW (34,1 HP)
Grand débit	—	35,3 kW (47,4 HP)
Vérins	319E / 323E	
Type	Tiges de vérin John Deere en chrome poli traité à chaud ; axes d'articulation en acier trempé (coussinets remplaçables)	
Système électrique		
Voltage	12 volts	
Capacité de la batterie	750 CCA (925 CCA en option)	
Alternateur	70 ampères	
Éclairage	Halogène, 2 avant et 1 arrière	
Poste de conduite		
Structure ROPS (ISO 3471)/FOPS (ISO 3449) à pivot rapide standard		





Données de service		319E / 323E	
<b>Capacité de remplissage</b>			
Réservoir de carburant	76 L (20 gal.)		
<b>Masse en opération</b>		<b>319E</b>	<b>323E</b>
Avec chenilles standard de 320 mm (12,6 po)	4286 kg (9440 lb)	4286 kg (9440 lb)	
Avec chenilles en option de 400 mm (15,8 po)	—	4358 kg (9600 lb)	
<b>Dimensions de la machine</b>			
<b>A</b> Longueur sans godet	2,85 m (112 po) (9 pi 4 po)	2,85 m (112 po) (9 pi 4 po)	
<b>B</b> Longueur avec godet de fonderie	3,47 m (136,8 po) (11 pi 5 po)	3,47 m (136,8 po) (11 pi 5 po)	
<b>C</b> Largeur sans godet			
Avec chenilles de 320 mm (12,6 po)	1,82 m (71,8 po) (6 pi 0 po)	1,82 m (71,8 po) (6 pi 0 po)	
Avec chenilles de 400 mm (15,8 po)	—	1,91 m (75,2 po) (6 pi 3 po)	
<b>D</b> Hauteur à l'arceau ROPS	2,05 m (80,6 po) (6 pi 9 po)	2,05 m (80,6 po) (6 pi 9 po)	
<b>E</b> Hauteur à la goupille d'articulation	3,12 m (122,8 po) (10 pi 3 po)	3,12 m (122,8 po) (10 pi 3 po)	
<b>F</b> Hauteur de déversement avec godet de fonderie	2,50 m (98,4 po) (8 pi 2 po)	2,50 m (98,4 po) (8 pi 2 po)	
<b>G</b> Portée de déversement			
Avec godet de fonderie	0,72 m (28,5 po)	0,72 m (28,5 po)	
Avec godet de construction à rebord	0,92 m (36,1 po) (3 pi 0 po)	0,92 m (36,1 po) (3 pi 0 po)	
<b>H</b> Garde au sol	0,25 m (9,8 po)	0,25 m (9,8 po)	
<b>I</b> Angle de surplomb arrière	31,4 degrés	31,4 degrés	
<b>J</b> Rayon de braquage avant avec godet de fonderie	2,03 m (80,1 po) (6 pi 8 po)	2,03 m (80,1 po) (6 pi 8 po)	
<b>K</b> Angle de déversement (pleine hauteur)	42 degrés	42 degrés	
<b>L</b> Renversement du godet (au sol)	32 degrés	32 degrés	



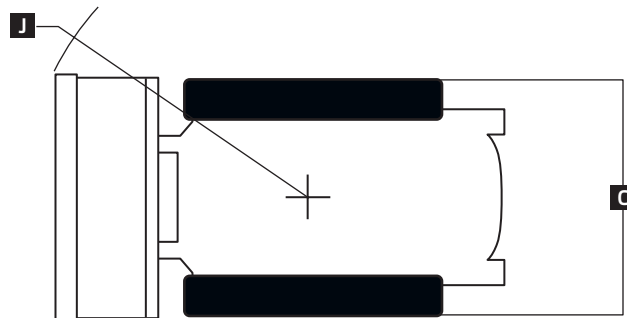
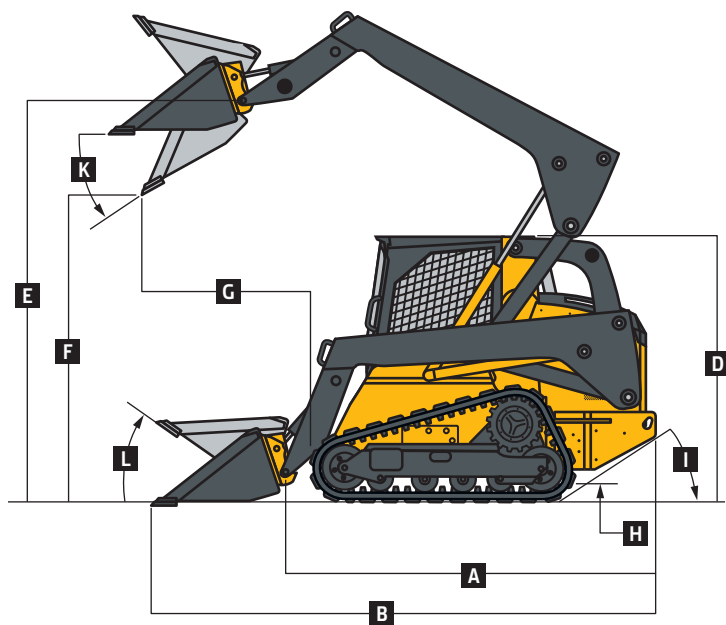
Rendement de la chargeuse		319E		323E	
Charge de basculement	2789 kg (6143 lb)	3360 kg (7400 lb)			
<b>Capacité nominale SAE avec godet de fonderie</b>					
À 35 % de la charge de basculement	976 kg (2150 lb)	1176 kg (2590 lb)			
À 50 % de la charge de basculement	1394 kg (3017 lb)	1634 kg (3600 lb)			
Force d'arrachement de la flèche	1589 kg (3500 lb)	1952 kg (4300 lb)			
Force d'arrachement du godet	2724 kg (6000 lb)	3178 kg (7000 lb)			

# 329E / 333E

Moteur	329E	333E
Fabricant et modèle	Yanmar 4TNV94CHT	Yanmar 4TNV94CHT
Normes sur émissions hors route	Niveau 4 provisoire EPA/Phase IIIB UE	Niveau 4 provisoire EPA/Phase IIIB UE
Cylindres	4	4
Puissance nominale nette (SAE J1349 / ISO 9249)	62,0 kW (83 HP) à 2500 tr/mn	72,0 kW (97 HP) à 2500 tr/mn
Puissance nominale brute (ISO 14396)	64,0 kW (86 HP) à 2500 tr/mn	74,6 kW (100 HP) à 2500 tr/mn
Couple maximum	360 Nm (266 pi-lb) à 1700 tr/mn	395 Nm (291 pi-lb) à 1700 tr/mn
Cylindrée	3,1 L (186,3 po <sup>3</sup> )	3,1 L (186,3 po <sup>3</sup> )
Régime nominal du moteur	2500 tr/mn	2500 tr/mn
Élévation de couple	47 % à 1700 tr/mn	39 % à 1700 tr/mn
Aspiration	Turbo, refroidisseur intermédiaire	Turbo, refroidisseur intermédiaire
Épurateur d'air	Type sec à deux éléments	Type sec à deux éléments
Refroidissement	329E / 333E	
Ventilateur	Hydraulique à vitesse variable (ventilateur inverseur en option)	
Groupe motopropulseur	329E	333E
Pompe	Hydrostatique à piston axial	Hydrostatique à piston axial
Commandes	Électrohydrauliques	Électrohydrauliques
Vitesses de déplacement		
1 vitesse, standard	10,0 km/h (6,2 mi/h)	—
2 vitesses, en option		
Basse	8,5 km/h (5,3 mi/h)	8,5 km/h (5,3 mi/h)
Haute	12,6 km/h (7,8 mi/h)	12,6 km/h (7,8 mi/h)
Freins	À disque en bain d'huile, intégrés, automatiques, engagement par ressort/dégagement hydraulique	
Train de roulement		
Chenilles en caoutchouc	Caoutchouc durable à roulement doux, inserts d'acier	Caoutchouc durable à roulement doux, inserts d'acier
Largeur de chenille		
Standard	400 mm (15,8 po)	450 mm (17,7 po)
En option	450 mm (17,7 po)	400 mm (15,8 po)
Pression au sol		
Chenilles de 400 mm (15,8 po) (standard sur 329E, en option sur 333E)	34,2 kPa (5,0 lb/po <sup>2</sup> )	34,7 kPa (5,0 lb/po <sup>2</sup> )
Chenilles de 450 mm (17,7 po) (en option sur 329E, standard sur 333E)	30,6 kPa (4,4 lb/po <sup>2</sup> )	31,1 kPa (4,5 lb/po <sup>2</sup> )
Rouleaux de chenilles (chaque côté)	5 rouleaux d'acier à roulement doux/longue durée à triple bride	
Galets porteurs de chenilles (chaque côté)	2 rouleaux d'acier à roulement doux/longue durée à double bride	
Paliers/joints (rouleaux/galets porteurs)	Paliers pour service dur et joints mécaniques en métal	Paliers pour service dur et joints mécaniques en métal
Effort de traction	5221 kgf (11 500 lbf)	5221 kgf (11 500 lbf)
Système hydraulique		
Débit de la pompe		
Standard	80 L/mn (21 gal./mn)	95 L/mn (25 gal./mn)
Total avec option grand débit	125 L/mn (33 gal./mn)	129 L/mn (34 gal./mn)
Pression aux coupleurs	23 787 kPa (3450 lb/po <sup>2</sup> )	23 787 kPa (3450 lb/po <sup>2</sup> )
Puissance hydraulique (calculée)		
Standard	31,3 kW (42 HP)	37,3 kW (50 HP)
Grand débit	48,5 kW (65 HP)	50,0 kW (67 HP)
Vérins	329E / 333E	
Type	Tiges de vérin John Deere en chrome poli traité à chaud ; axes d'articulation en acier trempé (coussinets remplaçables)	
Système électrique		
Voltage	12 volts	
Capacité de la batterie	925 CCA	
Alternateur	70 ampères	
Éclairage	Halogène, 2 avant et 1 arrière	
Poste de conduite		
Structure ROPS (ISO 3471)/FOPS (ISO 3449) à pivot rapide standard		



Données de service		329E / 333E	
<b>Capacité de remplissage</b>			
Réservoir de carburant	96,5 L (25,5 gal.)		
<b>Masse en opération</b>		<b>329E</b>	<b>333E</b>
Avec chenilles standard de 400 mm (15,8 po)	5221 kg (11 500 lb)	—	
Avec chenilles standard de 450 mm (17,7 po)	—		5357 kg (11 800 lb)
<b>Dimensions de la machine</b>			
<b>329E / 333E</b>			
<b>A</b> Longueur sans godet	3,05 m (120 po) (10 pi 0 po)		
<b>B</b> Longueur avec godet de fonderie	3,66 m (144 po) (12 pi 0 po)		
<b>C</b> Largeur sans godet			
Avec chenilles standard de 400 mm (15,8 po)	2,00 m (78,9 po) (6 pi 7 po)		
Avec chenilles standard de 450 mm (17,7 po)	2,05 m (80,7 po) (6 pi 9 po)		
<b>D</b> Hauteur à l'arceau ROPS	2,15 m (84,7 po) (7 pi 1 po)		
<b>E</b> Hauteur à la goupille d'articulation	3,20 m (126 po) (10 pi 6 po)		
<b>F</b> Hauteur de déversement avec godet de fonderie	2,59 m (101,8 po) (8 pi 6 po)		
<b>G</b> Portée de déversement			
Avec godet de fonderie	0,82 m (32,2 po)		
Avec godet de construction	1,00 m (39,4 po) (3 pi 3 po)		
<b>H</b> Garde au sol	0,26 m (10,4 po)		
<b>I</b> Angle de surplomb arrière	31 degrés		
<b>J</b> Rayon de braquage avant avec godet de fonderie	2,17 m (85,43 po) (7 pi 1 po)		
<b>K</b> Angle de déversement (pleine hauteur)	45 degrés		
<b>L</b> Renversement du godet (au sol)	35 degrés		



Rendement de la chargeuse		329E		333E	
Charge de basculement	3768 kg (8300 lb)			4279 kg (9425 lb)*	
<b>Capacité nominale SAE avec godet de fonderie</b>					
À 35 % de la charge de basculement	1317 kg (2900 lb)			1498 kg (3300 lb)	
À 50 % de la charge de basculement	1884 kg (4150 lb)			2145 kg (4725 lb)	
Force d'arrachement de la flèche	2088 kg (4600 lb)			2996 kg (6600 lb)	
Force d'arrachement du godet	4688 kg (10 325 lb)			6299 kg (13 875 lb)	

\*Avec 1 jeu de contrepoids standard.

# Équipement additionnel

Légende : ● Standard ▲ Optionnel ou spécial Voyez le concessionnaire John Deere pour de plus amples renseignements.

319E	323E	329E	333E	
●	●			<b>Moteur</b>
		●	●	Conforme aux normes sur les émissions de Niveau 4 final EPA/Phase IV UE
		●	●	Conforme aux normes sur les émissions de Niveau 4 provisoire EPA/Phase IIIB UE
●				Yanmar 4TNV98C
▲	●			Yanmar 4TNV98CT
		●	●	Yanmar 4TNV94CHT
●	●	●	●	Auto-ralenti
▲	▲	●	●	Tendeur automatique de courroie
●	●	●	●	Préchauffage automatique
●	●	●	●	Système d'injection électronique
●	●	●	●	Liquide de refroidissement COOL-GARD™ II John Deere pour intervalles prolongés
●	●	●	●	Huile moteur Plus-50™ 10W30 John Deere au remplissage initial*
●	●	●	●	Filtre de carburant primaire de 5 microns et séparateur carburant/eau
▲	▲	▲	▲	Groupe pour climat froid
<b>Système de refroidissement</b>				
●	●	●	●	Réservoir de récupération
●	●	●	●	Système de refroidissement sur demande
▲	▲	▲	▲	Entraînement de ventilateur à inversion
<b>Groupe motopropulseur</b>				
●	●	●	●	Transmission finale à réduction planétaire à couple élevé, pour service dur
●	●	●	●	Frein de stationnement à refroidissement par huile, engagement par ressort/dégagement hydraulique
●	●	●		Transmission à 1 vitesse
	▲	▲	●	Transmission à 2 vitesses
<b>Système hydraulique</b>				
●	●	●	●	Vérins hydrauliques John Deere avec vérins de flèche coussinés
●	●	●	●	Coupleurs auxiliaires à raccordement sous pression
●	●	●	●	Jauge visuelle de niveau de liquide hydraulique à vérification rapide
●	●	●	●	Filtre hydraulique de 5 microns
	▲	▲	▲	Système hydraulique à grand débit
<b>Système électrique</b>				
●	●	●	●	Système d'arrêt automatique avec alarme
●	●	●	●	Système hydraulique auxiliaire à présence opérateur
319E	323E	329E	333E	<b>Système électrique (suite)</b>
●	●	●	●	Instruments de luxe EMU avec : affichage sélectionnable – compteur d'heures, régime moteur, voltage de la batterie, diagnostic, configuration EMU, température du liquide refroidissement et du système hydraulique / témoins lumineux DEL – bougie de préchauffage, contacteur du siège, ceinture de sécurité, porte ouverte, système hydraulique auxiliaire, frein de stationnement en fonction, deux vitesses en fonction, arrêt, basse pression d'huile moteur, température élevée du liquide de refroidissement, anomalie de recharge de batterie, colmatage du filtre à air, colmatage du filtre hydraulique
●	●	●	●	Phares de travail à l'halogène avant et arrière
●	●	●	●	Système à triple dispositif à présence opérateur
▲	▲	▲	▲	Avertisseur de recul
●	●			Batterie de 750 CCA
▲	▲	●	●	Batterie de 925 CCA
▲	▲	▲	▲	Feux de détresse
▲	▲	▲	▲	Klaxon
▲	▲	▲	▲	Phare stroboscopique ambre
<b>Poste de conduite</b>				
●	●	●	●	Luxueuse garniture de pavillon
▲	▲	●	●	Commandes électrohydrauliques (EH) à manette à motif ISO
▲	▲	▲	▲	Commandes EH à manette à motif H
▲	▲	▲	▲	Commandes EH à manette et pédale
▲	▲	▲	▲	Commandes EH interchangeables à motif ISO H pédale
▲	▲	▲	▲	Module d'interrupteur scellé pour démarrage sans clé avec antivol intégré
●	●	●	●	Commandes auxiliaires à bouton-poussoir électronique
●	●	●	●	Barre ventrale rabattable
●	●	●	●	Structure ROPS à pivot rapide
●	●	●	●	Vitre arrière
●	●	●	●	Vitre supérieure
▲	▲	▲	▲	Vitre supérieure amovible
▲	▲	▲	▲	Kit de vitres latérales
▲	▲	▲	▲	Vitres latérales coulissantes/verrouillables
●	●	●	●	Structure ROPS/FOPS
●	●	●	●	Ceinture de sécurité de 51 mm (2 po) à réenroulement automatique
▲	▲	▲	▲	Ceinture de sécurité de 76 mm (3 po) à réenroulement automatique
▲	▲	▲	▲	Ceinture diagonale
319E	323E	329E	333E	<b>Poste de conduite (suite)</b>
●				Siège en vinyle de luxe imperméable
▲	●	●	●	Siège à suspension en vinyle de luxe
▲	▲	▲	▲	Siège en tissu à suspension pneumatique
▲	▲	▲	▲	Siège en vinyle à suspension pneumatique
●	●	●	●	Prise de 12 volts / Plafonnier / Rangement utilitaire / Porte-gobelet
▲	▲	▲	▲	Chauffage et climatisation / dégivreur
▲	▲	▲	▲	Radio AM/FM/météo avec entrée auxiliaire
▲	▲	▲	▲	Cabine
▲	▲	▲	▲	Porte de cabine pour service sévère
▲	▲	▲	▲	Commandes EH à manette
▲	▲	▲	▲	Groupe de performance à manette EH : Motif ISO-H interchangeable / Mode rampant / Réglage de vitesse de flèche/godet / Réglage de marche ajustable / Commandes d'instrument
▲	▲	▲	▲	Tapis
▲	▲	▲	▲	Tapis avec repose-pied gauche
▲	▲	▲	▲	Chaufferette et dégivreur
▲	▲	▲	▲	Grille arrière pour service dur
▲	▲	▲	▲	Rétroviseur
<b>Chargeuse</b>				
●	●	●	●	Verrouillage de flèche dans la cabine
●	●	●	●	Quik-Tatch™ John Deere breveté, sans graissage
▲	▲	▲	▲	Quik-Tatch à servocommande
●	●	●	●	Flèche à relevage vertical John Deere brevetée à visibilité supérieure
▲	▲	▲	▲	Mise à niveau hydraulique à sélectionner
▲	▲	▲	▲	Contrôle de suspension
<b>Divers</b>				
●	●	●	●	Points d'attache à l'avant et à l'arrière
●	●	●	●	Vidange écologique du liquide de tous les réservoirs
▲	▲	▲	▲	Tuyau d'échappement chromé
▲	▲	▲	▲**	Groupes de masses arrière modulaires
▲	▲	▲	▲	Kit de levage à un seul point
▲	▲	▲	▲	Kit de véhicule lent
●	●			Chenilles de 320 mm (12,6 po) de largeur
	▲	●	▲	Chenilles de 400 mm (15,8 po) de largeur
		▲	●	Chenilles de 450 mm (17,7 po) de largeur

\*Vidange d'huile moteur aux 500 heures en utilisant l'huile Plus-50 de John Deere et un filtre à huile John Deere.

\*\*Un (1) groupe en équipement standard.

La puissance nette du moteur est valable pour une machine dotée de l'équipement standard, incluant l'épurateur d'air, le système d'échappement, l'alternateur et le ventilateur de refroidissement, dans les conditions d'essai prescrites par ISO 9249. La puissance brute est calculée sans ventilateur de refroidissement. Les caractéristiques et la conception de la machine peuvent être modifiées sans préavis. Les caractéristiques sont conformes, s'il y a lieu, aux normes de SAE et ISO. Sauf indication contraire, ces caractéristiques s'appliquent à des machines avec équipement standard, plein réservoir de carburant, et ayant à bord un opérateur de 79 kg (175 lb) ; unités 319E et 323E avec chenilles standard de 320 mm (12,6 po) ; unité 329E avec chenilles standard de 400 mm (15,8 po) ; et unité 333E avec chenilles standard de 450 mm (17,7 po).

