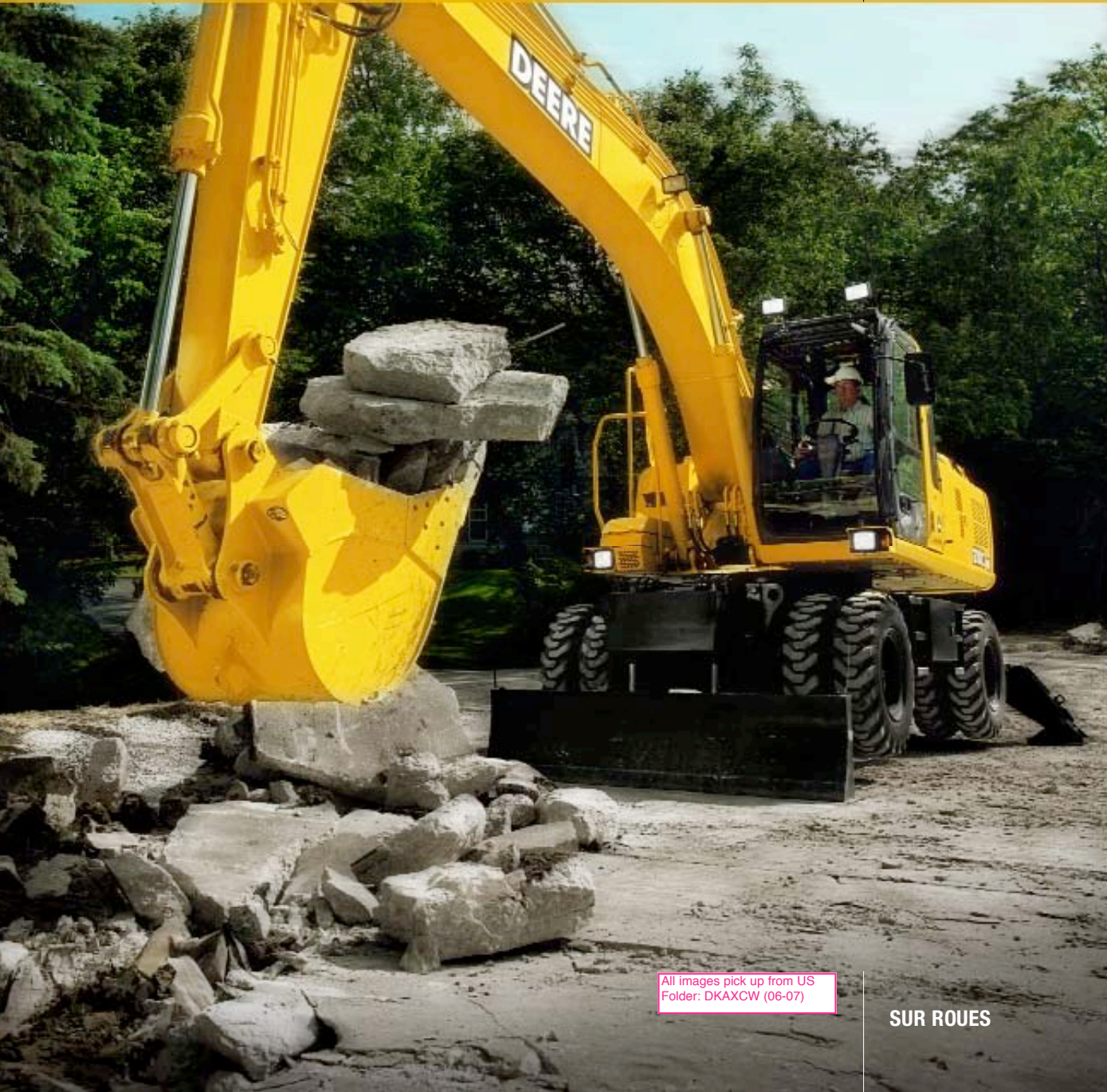




C

EXCAVATRICES

180C W | 210C W



All images pick up from US  
Folder: DKAXCW (06-07)

SUR ROUES

# Ça roule bien.

La nouvelle circule que les excavatrices sur roues 180C W et 210C W sont parfaites pour tous les travaux. Combinant la performance archidouce que vous attendez d'une excavatrice John Deere avec la mobilité et la manoeuvrabilité d'une machine sur roues, ces excavatrices polyvalentes sont d'attaque. L'une et l'autre ont un moteur diesel fiable et

sobre ; une transmission à deux vitesses à passage en marche ; des stabilisateurs indépendants ; et une vigueur multifonctionnelle prévisible. Découvrez comment les excavatrices sur roues de série C vous mettront sur la route de la productivité et de la disponibilité maximales — pour faire rouler votre entreprise.





### 210C W

Puissance nette SAE 148 HP  
Masse opérationnelle 45 400 lb (20 600 kg)  
Profondeur de creusage 21 pi 1 po (6,42 m)  
Force du balancier 23 000 lb (102 kN)  
Force du godet 29 000 lb (129 kN)

### 180C W

Puissance nette SAE 123 HP  
Masse opérationnelle 41 447 lb (18 800 kg)  
Profondeur de creusage 19 pi (5,79 m)  
Force du balancier 18 659 lb (83 kN)  
Force du godet 22 930 lb (102 kN)

La lame frontale à commande pilote est excellente pour le remblayage et le nettoyage. La tringlerie parallèle positionne la lame à l'angle approprié ou la relève en position de transport.

Passez en marche de la gamme haute à la gamme basse. La transmission PowerShift à deux vitesses est d'une douceur remarquable.

Le système de gestion moto/hydraulique Powerwise II optimise le rendement du moteur, ménage le carburant et fournit une opération hydraulique multifonctionnelle très douce.

Contrairement aux excavatrices sur camion qui sont peu manoeuvrables, celles de série C ont un empattement court leur permettant de manoeuvrer dans les espaces à l'étroit. La flèche optionnelle en deux pièces permet de travailler juste à côté de l'engin.

Comme ces excavatrices ont leurs propres roues, vous n'aurez pas besoin de les remorquer et passerez plus rapidement d'un chantier à l'autre. Et vu qu'elles roulent sur pneus en caoutchouc, vous n'avez pas à vous inquiéter d'abîmer le béton ou l'asphalte.

Please extend black bar to text



# L'excavatrice de la rue.

Curer les fossés, réparer les égouts, déplacer les séparateurs en béton — c'est facile avec ces excavatrices John Deere sur roues. La force de creusage de ces machines hautement mobiles les adapte à une multitude de travaux sur la route et le chantier. Sur chantiers à l'étroit, leur empattement court et la disponibilité de

la flèche en deux pièces éclipsent les excavatrices montées sur camion. Une variété d'options de pneus, flèches, lames, stabilisateurs et godets sont offertes. Et comme elles roulent sur pneus, vous n'avez pas à les remorquer d'un chantier à l'autre. La 180C W et la 210C W vous ouvrent la route de la productivité.



Please extend yellow bar to text

Le système de gestion Powerwise II équilibre parfaitement la performance du moteur et le débit hydraulique pour un fonctionnement rapide, doux et prévisible.

Les pneus jumelés à flancs rigides améliorent la stabilité quand les stabilisateurs sont relevés. Ou optez pour les pneus simples à plus grande portance.

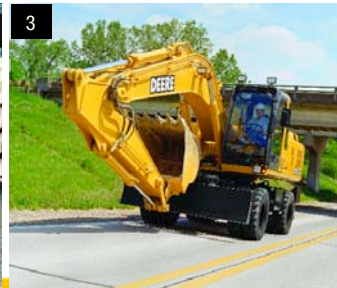
Le groupe d'éclairage de luxe standard inclut deux phares de route, trois phares de travail et un feu arrière.

Pas besoin d'une lame ? Choisissez l'option à quatre stabilisateurs. Tous peuvent être activés ensemble, en paires ou indépendamment pour une mise à niveau rapide et facile. L'activation de chaque stabilisateur est clairement indiquée sur le moniteur.

Les leviers de commande sont précâblés pour le système hydraulique auxiliaire et les flèches sont munies de renflements présoudés pour les canalisations auxiliaires, permettant d'effectuer les ajouts à moindre coût.

Besoin d'une plus grande capacité hydraulique ? Deux kits auxiliaires conçus en usine sont offerts pour les applications à faible ou grand débit.

1. La monoflèche fournit la portée et la capacité de levage nécessaires pour travailler sur une plus longue distance.
2. Travaux rapprochés ? La flèche optionnelle en deux pièces fournit une excellente capacité de levage avec une manœuvrabilité encore plus grande.
3. Sélectionnez en marche les gammes haute ou basse de la transmission PowerShift. La rétrogradation ne présente aucun problème, le passage ne pouvant être effectué à moins que la machine ne respecte les paramètres de la gamme basse, protégeant ainsi la transmission et l'opérateur.
4. La lame parallélogramme sert non seulement au nettoyage et au remblayage, mais sert aussi de troisième stabilisateur durant le creusage.



Le débit hydraulique généreux et le meilleur dosage qui soit dans cette catégorie fournissent une puissante force de creusage, un contrôle précis à faible effort et une excellente opération multifonctionnelle. L'activation rapide et nerveuse de la pompe élimine tout délai des fonctions.

Le poste de conduite flotte sur quatre montures à la silicone, atténuant le bruit et la vibration et réduisant la fatigue de l'opérateur.

Les grandes surfaces vitrées et les nombreux rétroviseurs procurent une visibilité quasi panoramique. La lucarne articulée du toit permet à l'opérateur de voir facilement les obstacles aériens.

La prise de 12 volts permet d'alimenter le cellulaire ou tout autre appareil électronique.

Toutes les commandes sont à portée de la main et disposées de façon ergonomique. Les pédales simples et intuitives commandent le mouvement avant/arrière et laissent amplement d'espace pour les jambes et les pieds.

Le siège à dossier haut et suspension de luxe se règle indépendamment ou avec la console de commande pour assurer le confort des opérateurs de toute taille.

Please extend yellow  
bar to text



1

1. Le système automatique de climatisation à deux niveaux et de grande capacité a des bouches d'air positionnées pour garder les vitres désembuées et la cabine confortable.



2

2. La colonne de direction inclinable facilite l'accès et rend la conduite plus facile.



3


3. Il y a un grand compartiment pour la boîte à lunch, un porte-gobelet prenant facilement les plus grosses tasses à café, et un contenant pour garder à la bonne température les boissons chaudes ou froides.



4

4. L'affichage avancé permet de contrôler facilement les fonctions vitales de la machine et de déterminer à vue la position des stabilisateurs.




The image shows the interior of a John Deere tractor cab. A person wearing a grey hoodie with "DEERE" printed on the back is sitting in the driver's seat, viewed from behind. The cab is filled with various controls, including a gear shifter, levers, and a dashboard with several warning labels such as "DANGER", "CAUTION", and "IMPORTANT". The background shows the yellow exterior of the tractor through the windows.

# Vous vous sentirez aussi à l'aise avec vos niveaux de productivité.

C'est connu, la productivité passe par le confort de l'opérateur. Et nous y voyons avec nos cabines. Travaillant sur un siège à suspension réglable et dans un environnement silencieux à température contrôlée, l'opérateur trouve rapidement sa zone de confort. La visibilité est quasi panoramique avec le grand

pare-brise et la lucarne de toit ouvrable et teintée. Nous avons aussi inclus ces petites choses si importantes comme la radio AM/FM, la prise de 12 volts et l'espace de rangement généreux pour les boissons. Dans une John Deere, vos opérateurs ont tout ce qu'il faut pour donner le meilleur d'eux-mêmes.

# Deere, c'est tout dire, et leur construction en dit long.

A yellow Deere 180C wheel loader is shown in a field. The loader is positioned in the center-right of the frame, facing right. Its boom is raised, and the word "DEERE" is visible on the side of the boom. The loader has large, treaded tires and a black cab. In the background, there is a plowed field and a line of trees under a clear sky. To the right, the back of a white truck is partially visible.

Le temps d'inactivité est du temps perdu. C'est pourquoi les 180C W et 210C W sont construites pour une fiabilité inégalée — des robustes châssis à profilés en D aux diesels ultra-fiables et peu gourmands. D'autres attributs incluent

l'enduit thermique au carbure de tungstène, les plateaux de pression renforcés de résine et les coussinets imprégnés d'huile pour protéger les composants de la structure de creusage. Une excavatrice si bien construite, ça ne flâne pas.





Please extend yellow bar to text

Les tôles protectrices épaisses des stabilisateurs surdimensionnés aident à protéger les vérins hydrauliques contre l'endommagement.

Les puissants diesels à conformité de Niveau II démarrent facilement, fonctionnent en douceur et ménagent le carburant. Les intervalles de vidange d'huile moteur aux 500 heures réduisent le temps d'arrêt pour l'entretien périodique.

Le châssis principal robuste à profilés en D et les trois plaques soudées à l'intérieur de la flèche et du balancier procurent un maximum de force et de durabilité.

Les coussinets imprégnés d'huile améliorent la durabilité et prolongent à 500 heures les intervalles de graissage de l'articulation de la flèche et du balancier et à 100 heures ceux de l'articulation du godet.

Les freins à disques en bain d'huile ne demandent pratiquement aucun entretien et assurent un freinage efficace.

La flèche, le balancier et le châssis principal sont si robustes qu'ils sont garantis pour trois ans ou 10 000 heures.

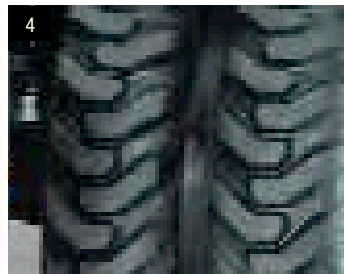
1. L'enduit thermique au carbure de tungstène protège le joint si important entre le godet et le balancier et crée une surface d'usure extrêmement résistante qui ne compromet en rien la force de l'articulation.
2. Le système de refroidissement ultra-efficace veille à la disponibilité de ces excavatrices. Leur faisceau en aluminium est dix fois plus résistant à la corrosion que ceux en acier et assure une durabilité insurpassée.
3. Les plateaux de pression renforcés de résine réduisent le bruit et l'usure des joints de la flèche et des stabilisateurs.
4. Le disque d'espacement en caoutchouc massif entre les pneus jumelés aide à prolonger la durée des pneus en prévenant l'entrée des débris.



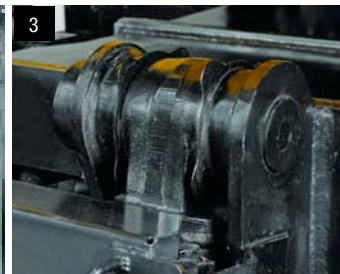
1



2



4



3

Le Centre d'information machine enregistre les données vitales d'utilisation et de rendement pour aider à améliorer la disponibilité, la productivité et la rentabilité.

Le coût élevé du carburant échappe à votre volonté, mais le ralenti automatique peut vous aider à tirer le maximum de chaque goutte précieuse en réduisant automatiquement le régime du moteur quand le système hydraulique n'est pas sollicité.

Les intervalles de service ont été prolongés à 500 et 4000 heures pour les huiles moteur et hydraulique. Votre machine s'arrête donc moins souvent pour l'entretien périodique.

Les grandes portes s'ouvrent facilement et rapidement pour accéder aux points d'entretien journalier.

Les points de service journaliers incluant graisseurs, filtres et réglettes-jauge sont groupés pour un accès rapide et commode.

Les filtres de climatiseur faciles à remplacer prolongent jusqu'à 500 heures les intervalles de remplacement. Aucun outil spécial requis pour le service.



# Ouvrez la porte aux coûts d'exploitation réduits.

Vous voulez réduire vos coûts d'exploitation journaliers et simplifier la maintenance ? Nous aussi. Nos grands panneaux d'accès et nos points de service groupés facilitent la routine journalière. Il est facile d'accéder aux graisseurs, aux réglettes et aux filtres à huile ainsi qu'aux séparateurs carburant/eau.

Même l'entretien périodique a été réduit. Les intervalles prolongés de vidange d'huile réduisent les coûts et prolongent la disponibilité. De plus, le Centre d'information machine vous permet de prendre de meilleures décisions de maintenance de la machine pour en prolonger davantage la disponibilité.

1. Le filtre à huile moteur vissé et le séparateur carburant/eau sont commodément placés du côté droit, accessibles à hauteur d'homme.
2. L'espacement large des ailettes laisse facilement passer les débris à travers le faisceau, ce qui aide à prévenir l'obturation et facilite le nettoyage.
3. Le concessionnaire John Deere a les pièces et le service dont vous avez besoin pour demeurer productif, et offre un vaste choix de programmes de soutien et de maintenance préventive pour aider à réduire les coûts.
4. Les plateaux de pression renforcés de résine, les coussinets rainurés et les articulations de godet à enduit thermique prolongent à 500 heures les intervalles de graissage du godet, de la flèche et du balancier.
5. Les graisseurs centralisés permettent d'effectuer le travail de façon plus rapide et moins salissante.

