

NIVELEUSES AUTOMOTRICES

À 4 ROUES MOTRICES DE LA SÉRIE G



JOHN DEERE

620G/GP / 670G/GP / 770G/GP / 870G/GP



CHOISISSEZ
VOTRE MODE DE
FONCTIONNEMENT



PLUS
D'OPTIONS
DE COMMANDE

+



ÉQUIPÉE EN USINE
DE L'OPTION
SMARTGRADE™

D'



DEERE

PLUS DE FAÇONS
EN FAIRE PLUS.



FAIRE PASSER LES PERFORMANCES DE NIVELLEMENT AU NIVEAU SUPÉRIEUR.

Les niveleuses automotrices de John Deere ont acquis une réputation de précision de contrôle exceptionnelle et de nivellement sans effort. Et maintenant, grâce aux meilleures idées de clients comme vous, nous avons ajouté l'automatisation exclusive des modèles Grade Pro (GP) à notre liste de caractéristiques novatrices. En plus des commandes à deux leviers testées par le groupe de défense des intérêts des clients, des options intégrées de système de contrôle du nivellement, y compris les modèles avec SmartGrade intégré et le modèle 620G économique, ce n'est qu'un exemple de plus de toutes les façons dont nous innovons pour mener vos activités dans une toute nouvelle direction.



NOUS VOUS ÉCOUTONS QUAND VOUS PARLEZ : VOICI LA NIVELEUSE 620G.

Notre modèle 620G, offert à prix concurrentiel, répond aux demandes des entrepreneurs, des cantons et des municipalités, avec toute la puissance recherchée et jusqu'à 10 % d'économies de carburant par rapport à nos plus gros modèles. Cette niveleuse est équipée de plusieurs caractéristiques de ces derniers, y compris un dispositif de refroidissement de qualité supérieure et l'entretien au niveau du sol.

EN PLEIN CE QU'IL VOUS FAUT

PERFORMANCES AMÉLIORÉES ET PLUS D'OPTIONS, À MOINDRE COÛT.

Grâce à leur équilibre exceptionnel, à leurs performances améliorées et à leurs capacités maximales supérieures, les niveleuses de la série G vous aident à mieux niveler, que vous soyez un grand entrepreneur, que vous travailliez pour le comté ou que vous dirigiez une équipe de nivellement.



CONFIGURATIONS SMARTGRADE™ ET CARACTÉRISTIQUES D'AUTOMATISATION EN TÊTE DE FILE DU SECTEUR

L'innovation en action

Les nouvelles caractéristiques d'automatisation de John Deere sont conçues pour vous rendre la vie beaucoup plus simple et comprennent la prévention des dommages à la machine, les préréglages de la machine, l'articulation automatique, le gain automatique pour les pentes transversales et le passage automatique (offertes sur les modèles GP; voir la page 6 pour tous les détails).

Puissance et couple améliorés

L'augmentation de la puissance du moteur, du couple et de la lame produit une capacité de traction généreuse qui permet de fournir plus de puissance au sol, de négocier facilement sur les terrains difficiles et de s'attaquer aux pentes raides.

Allez de l'avant

Auto-Shift PLUS simplifie la conduite des modèles des séries GP et G en permettant de contrôler la machine sans utiliser la pédale d'approche lente.

Plus efficace dès le premier jour

L'intégration de SmartGrade dans la cabine et dans le bâti de la machine permet de protéger les principaux composants de contrôle du nivellement, comme les faisceaux de câbles et les capteurs, contre les dommages et le vol. Ces machines de finition peuvent servir plus tôt et plus efficacement à faire progresser les travaux sur le chantier, parce qu'elles n'ont pas de composants externes de contrôle du nivellement qui gênent leur conduite.

La puissance qu'il faut pour faire le boulot

Les niveleuses de la série G fournissent toute la puissance dont vous avez besoin, quand vous en avez besoin. La puissance et le couple sont optimisés pour chaque vitesse afin de maximiser les performances, peu importe la tâche à accomplir.

Contrôle du nivellement à tous coups

Les modèles John Deere SmartGrade sont des niveleuses automotrices en tête de file du secteur qui sont entièrement intégrées et étalonnées en usine. Elles sont donc prêtes à travailler lorsqu'elles arrivent sur votre chantier. La détection de position dans le cylindre permet à votre machine de demeurer stable, quel que soit votre angle de pénétration ou d'articulation ou votre rayon d'action.



PRENEZ DE L'AVANCE

LA DIFFÉRENCE JOHN DEERE.

Démarquez-vous de la concurrence. Grâce au gain automatique pour les pentes transversales, au passage automatique et au changement de vitesse automatique PLUS exclusifs dans le secteur, prendre les devants est aussi simple qu'appuyer sur un bouton. Nos avantages d'automatisation pour tous les modèles Grade Pro (GP) sont également offerts en colis hors usine qui peuvent être déverrouillés sur les modèles SmartGrade.



1 La fonction exclusive **Auto-Shift PLUS** – aussi offerte sur tous les modèles de la série G – permet aux opérateurs de travailler sans avoir à utiliser la pédale d'approche lente.

2 La **prévention des dommages à la machine** élimine le risque de dommages à la lame sur les structures de la machine pendant toute opération, même lorsque les orientations sont complexes.

3 L'**articulation automatique** permet à l'opérateur d'augmenter la manœuvrabilité de la coordination de la direction et de l'articulation tout en utilisant uniquement la fonction de direction par levier de commande pour diriger et actionner les autres fonctions nécessaires sans articulation manuelle de la machine.

4 Le **gain automatique en pente transversale** ajuste automatiquement les réglages du gain en fonction de la vitesse au sol afin de maximiser les performances.

5 Le **passage automatique exclusif** facilite le nivellement en plaçant automatiquement la lame sur le sol et en activant le système de commande de nivellement (le cas échéant) au début du passage, puis en levant et en réinitialisant automatiquement la position de lame à l'extrémité.

6 Préparer votre machine pour le transport est un jeu d'enfant grâce aux **préréglages de la machine**. Arrimez la lame et la défonceuse, allumez les phares, y compris les feux de détresse, et activez la fonction de changement de vitesse automatique simplement en appuyant sur un bouton, pour des transitions de chantier rapides.

Plateau haut de gamme en option

Dotée d'un pignon et d'un palier entièrement étanches plus silencieux, cette conception en tête de l'industrie réduit les coûts d'exploitation tout en offrant un couple de 40 % plus élevé et une vitesse de 15 % supérieure à ceux d'un plateau conventionnel. Les entrepreneurs n'ont plus à compenser l'usure du plateau, ce qui améliore la précision lors de l'utilisation d'un système de contrôle du nivellement, particulièrement efficace lorsqu'il est associé au système SmartGrade™ innovant de JohnDeere. De plus, les intervalles de graissage de seulement quatre graisseurs Zerk toutes les 500 heures font en sorte que ce plateau haut de gamme ne nécessite presque aucun entretien.



LA LIBERTÉ DE CHOISIR

SANS LEVER LE PETIT DOIGT.

Nos niveleuses de la série G vous offrent plus de choix pour accomplir le travail. Sur nos modèles GP, choisissez entre des commandes à deux leviers ou des commandes ultramodernes intégrées aux accoudoirs. Ou ayez le meilleur des deux mondes grâce à un colis hors usine qui permet de facilement passer de l'un à l'autre. Nos modèles G sont offerts avec des leviers de commande classiques. Et comme demandé par nos clients, tous les modèles ont encore un volant. C'est à vous de choisir.



Option de leviers de commande

Notre option à deux leviers fournit un contrôle intuitif et un minimum de mouvement de main pendant les changements de direction et de vitesse. Nos commandes à deux leviers permettent de réduire la fatigue de l'opérateur en éliminant le mouvement de torsion du poignet et les combinaisons de mouvements inconfortables communs aux autres systèmes de leviers de commande.

Commandes précises, moins de fatigue

Plutôt que d'être actionnées par une torsion du levier de commande, les fonctions d'articulation et de rotation fonctionnent grâce à des interrupteurs à galets proportionnels.

Retour à la position droite

Au moyen d'un simple bouton, la fonction de retour à la position droite redresse automatiquement un châssis articulé pour accélérer les cycles de travail.

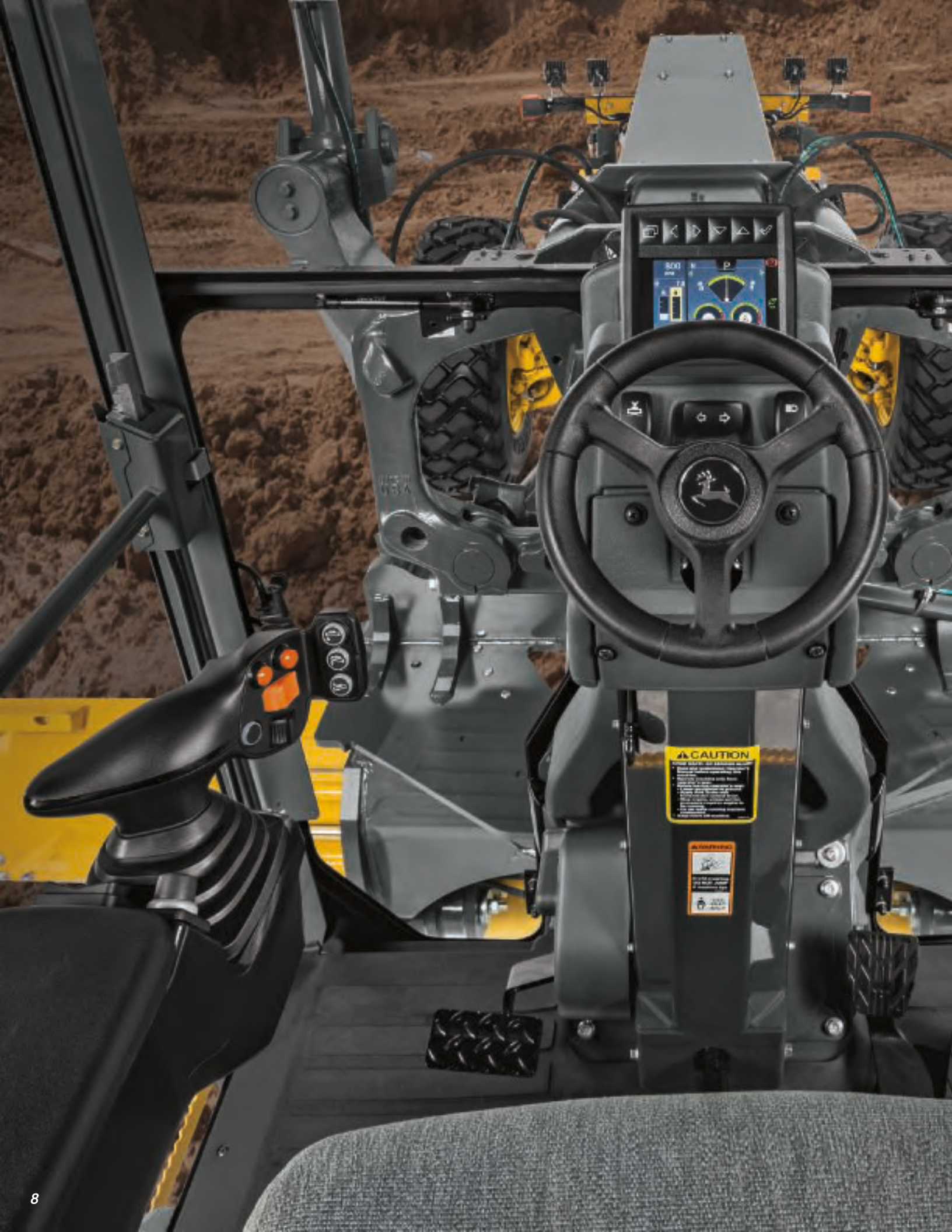
Système automatisé de pente transversale

Les commandes à deux leviers et les commandes intégrées aux accoudoirs sont équipées de système de pente transversale et vous permettent de vous servir immédiatement du système de contrôle de nivellement de votre choix. Le système automatisé de pente transversale permet d'obtenir une pente régulière en n'utilisant qu'un seul levier. Cette caractéristique des modèles GP permet aux opérateurs chevronnés d'accomplir leur meilleur travail et aux nouveaux opérateurs d'apprendre plus rapidement.



CHOIX DE COMMANDES

- COMMANDES À DEUX LEVIERS (MODÈLES GP)
- COMMANDES INTÉGRÉES AUX ACCOUDOIRS (MODÈLES GP)
- LEVIER DE COMMANDE CLASSIQUE (MODÈLES G)
- VOLANT (DE SÉRIE SUR TOUS LES MODÈLES)



CAUTION
Please read all instructions
before operating this machine.
Failure to follow these
instructions could result in
serious injury or death.
Always use proper
operating procedures.
Always wear your seat belt.
Always use proper
operating procedures.
Always use proper
operating procedures.

WARNING
Do not use this machine
if you are impaired by
alcohol or drugs.
Always use proper
operating procedures.
Always use proper
operating procedures.



**VISIBILITÉ
ÉTENDUE**

UNE VUE MAGNIFIQUE

**VOYEZ VOTRE
PRODUCTIVITÉ GRIMPER.**

Les niveleuses de la série G sont évidemment devenues un choix populaire sur de nombreux chantiers grâce à leur visibilité étendue, à leur écran ACL à haute visibilité et à leur levier de vitesse sans verrouillage.

Vue exceptionnelle

Presque rien n'obstrue la vue panoramique et les deux extrémités et l'arrière du versoir sont bien visibles. Vous pouvez même voir l'espace sous l'essieu avant afin d'être plus conscient des obstacles qui approchent.

Rangement fonctionnel

Le vaste espace de rangement comprend de nombreux compartiments au plafond, ainsi qu'un porte-gobelet et du rangement pour une glacière, un téléphone cellulaire et d'autres objets.

Éclairage pratique

Les feux de croisement restent allumés après l'arrêt de la machine et s'éteignent automatiquement afin d'assurer la sécurité de l'opérateur à sa sortie de la cabine dans l'obscurité, tout en économisant la batterie.

Frein de stationnement facile d'accès

Le module de commande étanche permet de se servir de fonctions essentielles de la machine, y compris le frein de stationnement, à l'aide de boutons-poussoirs facilitant l'accès et les opérations.

L'écran ACL haute visibilité simplifie l'accès aux données essentielles

L'écran ACL à haute visibilité offre un accès intuitif par boutons-poussoirs aux informations vitales de la machine, présentées à l'aide de menus et d'icônes simples et faciles à parcourir.

Maintenant, vous voyez

Les entrepreneurs bénéficieront d'une meilleure visibilité des tandems sur les modèles GP lors de travaux autour d'obstacles comme les plateformes et les conduites d'eau.



RÉDUISEZ LES TEMPS D'ARRÊT.

TANT À FAIRE EN SI PEU DE TEMPS

Le temps de disponibilité ne compte pas juste un peu, c'est tout ce qui compte. C'est pourquoi les niveleuses de la série G comprennent une foule d'avantages qui améliorent la durabilité et permettent d'offrir des années de service sans problèmes.



VENTILATEUR RÉVERSIBLE DE SÉRIE *(EN OPTION SUR LES MODÈLES 620G ET GP)*



Ventilateur à faible consommation de carburant et à refroidissement sur demande avec option d'inversion

Le ventilateur à entraînement hydraulique à vitesse variable ne fonctionne qu'à la vitesse ou à la fréquence nécessaire pour garder la cabine au frais. Cela contribue à l'économie d'énergie et de carburant, tout en réduisant le bruit. Le ventilateur réversible de série (en option sur les modèles 620G et GP) accélère le nettoyage du faisceau lors d'utilisations où le volume de débris est important.

Arrêt automatique réduisant l'usure et la consommation de carburant

L'arrêt automatique éteint le moteur après une période de marche au ralenti déterminée par l'opérateur pour économiser le carburant et réduire l'usure du moteur, de la transmission et des composants hydrauliques.

Dispositif de refroidissement robuste et facile à nettoyer

Le dispositif de refroidissement élimine les refroidisseurs empilés. Combiné au ventilateur pivotant à charnière, il facilite l'accès et le nettoyage des faisceaux.

Polyvalent, tout comme vous

Nous avons repensé les essieux avant et arrière pour les rendre ultra-robustes et augmenté les poids maximaux en ordre de marche, de manière à améliorer la polyvalence du modèle et la puissance de la lame pour permettre l'utilisation d'accessoires.

Économie de carburant grâce au mode économique

Quand il est activé, le mode économique réduit le régime moteur des cinq premières vitesses, optimise la consommation de carburant et réduit les coûts d'exploitation jusqu'à 10 %.

Obtenez de précieux renseignements grâce à la
CONSTRUCTION DE PRÉCISION

Cette suite de technologies de construction offre des **solutions de productivité** pour vous aider à en faire plus, plus efficacement. L'abonnement de base au système JDLink™ fournit l'emplacement de la machine, des données d'usage et des alertes pour vous aider à maximiser la productivité et l'efficacité. D'autres solutions de productivité comprennent des options de contrôle du nivellement pour plusieurs formes de machine et le pesage de charge utile pour les chargeuses à roues et les camions articulés à benne basculante.

Afin de maximiser le temps de disponibilité et de réduire les coûts, le système JDLink prend également en charge **John Deere Connected Support™**. Le centre de surveillance de l'état des machines de John Deere analyse les données de milliers de machines connectées, dégage des tendances et élabore des plans d'action, appelés « alertes d'experts », pour aider à prévenir les temps d'arrêt. Les concessionnaires utilisent des alertes d'experts pour résoudre de manière proactive des situations qui, autrement, seraient susceptibles d'entraîner des temps d'arrêt. Votre concessionnaire peut aussi surveiller l'état de la machine et tirer avantage des capacités de programmation et diagnostics à distance afin de mieux diagnostiquer les problèmes et même de mettre à jour le logiciel de certaines machines sans avoir à se déplacer sur le chantier.



FAITES-LE AVEC AISANCE.

Accès rapide et simple au niveau du sol

Tous les points d'entretien quotidien, y compris le ravitaillement en carburant et le fluide d'échappement diesel (FED), sont regroupés sur le côté gauche pour un accès rapide et pratique au niveau du sol. Sur le côté droit, le personnel d'entretien appréciera l'accès facile aux réservoirs d'huile à moteur et d'essence, au système hydraulique, à la transmission et à la boîte de filtres du différentiel.





620G / GP SPÉCIFICATIONS

Bien que les renseignements, les images et les descriptions fournis soient d'ordre général, certains textes et illustrations peuvent contenir des options ou des accessoires qui ne sont PAS nécessairement offerts dans toutes les régions. De plus, dans certains pays, il peut être nécessaire de modifier les produits et accessoires ou d'en ajouter pour assurer la conformité avec les réglementations locales en vigueur.

Moteur		620G/GP		
Fabricant et modèle	PowerTech™ PSS de 6,8 L de John Deere	PowerTech™ Plus de 6,8 L de John Deere	PowerTech™ de 6,8 L de John Deere	PowerTech™ de 6,8 L de John Deere
Norme relative aux émissions hors route	Catégorie finale 4 de l'EPA/Phase V de l'UE	Catégorie 3 de l'EPA/Phase IIIA de l'UE	Catégorie 2 de l'EPA/Phase II de l'UE	Catégorie 2 de l'EPA/Phase II de l'UE
Cylindres	6	6	6	6
Cylindrée	6,8 L (414 po³)	6,8 L (414 po³)	6,8 L (414 po³)	6,8 L (414 po³)
Puissance nette du moteur				
Vitesse 1	112 kW (150 HP)	112 kW (150 HP)	112 kW (150 HP)	112 kW (150 HP)
Vitesse 2	123 kW (165 HP)	123 kW (165 HP)	123 kW (165 HP)	123 kW (165 HP)
Vitesse 3	134 kW (180 HP)	130 kW (175 HP)	130 kW (175 HP)	130 kW (175 HP)
Vitesse 4	142 kW (190 HP)	134 kW (180 HP)	134 kW (180 HP)	134 kW (180 HP)
Vitesse 5	149 kW (200 HP)	142 kW (190 HP)	142 kW (190 HP)	138 kW (185 HP)
Vitesse 6	153 kW (205 HP)	146 kW (195 HP)	146 kW (195 HP)	138 kW (185 HP)
Vitesse 7	157 kW (210 HP)	149 kW (200 HP)	149 kW (200 HP)	138 kW (185 HP)
Vitesse 8	160 kW (215 HP)	149 kW (200 HP)	149 kW (200 HP)	138 kW (185 HP)
Couple maximal net	1 005 N.m (750 lb-pi)	915 N.m (682 lb-pi)	915 N.m (682 lb-pi)	831 N.m (620 lb-pi)
Augmentation nette du couple	40 %	37 %	37 %	44 %
Aspiration	Turbocompressée de série, refroidissement par air de suralimentation	Turbocompressée, refroidissement par air de suralimentation	Turbocompressée, refroidissement par air de suralimentation	Turbocompressée, refroidissement par air de suralimentation
Lubrification	Filtre amovible à plein débit et refroidisseur intégré	Filtre amovible à plein débit et refroidisseur intégré	Filtre amovible à plein débit et refroidisseur intégré	Filtre amovible à plein débit et refroidisseur intégré
Épurateur d'air avec voyant d'obstruction	Double élément, sec	Double élément, sec	Double élément, sec	Double élément, sec
Refroidissement				
Capacité du liquide de refroidissement du moteur à durée de vie prolongée	-37 ° C (-34 ° F)			
Groupe motopropulseur				
Transmission	PowerShift Plus™ de John Deere à entraînement direct, changement de vitesses modulé à la volée, changement de vitesses en fonction des événements, pédale d'approche lente; réservoir de transmission indépendant avec des systèmes distincts de filtration et de refroidissement dotés d'une pompe à engrenage de 117 L/min (31 gal/min)			
Vitesses				
Marche avant	8			
Marche arrière	8			
Vitesses maximales de déplacement	<i>Aucun patinage des pneus à 2 180 tr/min, pneus 14,0-R24</i>			
Vitesse 1	4,0 km/h (2,5 mi/h)	Vitesse 5	16,4 km/h (10,2 mi/h)	
Vitesse 2	5,6 km/h (3,5 mi/h)	Vitesse 6	23,2 km/h (14,4 mi/h)	
Vitesse 3	7,7 km/h (4,8 mi/h)	Vitesse 7	32,3 km/h (20,1 mi/h)	
Vitesse 4	10,9 km/h (6,8 mi/h)	Vitesse 8	45,5 km/h (28,3 mi/h)	
Essieu avant	Fabrication soudée renforcée			
Oscillation (totale)	32 degrés			
Angle d'inclinaison des roues (chaque direction)	20 degrés			
Différentiels	Couple conique; embrayage à commande hydraulique pouvant être appliqué à la volée; verrouillage du différentiel manuel ou automatique sélectionnable			
Direction (tous les modèles sont équipés d'un volant)	Articulation entièrement hydraulique du châssis pour une maniabilité et une productivité accrues; marche oblique permettant de réduire la dérive latérale, de positionner les tandems sur la terre ferme et d'augmenter la stabilité en pente latérale; commande de retour à la position droite intégrée au modèle Grade Pro (GP)			
De braquage (direction avant et articulation)	7,21 m (284 po) (23 pi 8 po)			
Articulation (droite et gauche)	22 degrés			
Blocs d'entraînement d'essieu	Planétaire intérieur scellé en bain d'huile refroidie et filtrée			
Freins	Freins à multiples disques humides à commande hydraulique au pied scellés en bain d'huile pressurisée, refroidie et filtrée; deux systèmes indépendants agissent sur les quatre roues en tandem			
Freins principaux et secondaires	Freins à disque à commande hydraulique, à l'intérieur des pivots en tandem, autoréglables, scellés en bain d'huile refroidie et filtrée (ISO 3450)			
Frein de stationnement	Actionné automatiquement par ressort et desserré par pression hydraulique, refroidi à l'huile, autoréglable (ISO 3450)			
Système hydraulique				
Type	Pompe à piston à cylindrée variable et à centre fermé, avec détection de charge et compensateur de pression			
Débit maximal de la pompe	212 L/min (56 gal/min)			
Pression maximale du système	18 961 kPa (2 750 lb/po²)			
Cylindrée de la pompe	90 cm³ (5,5 po³)			

620G / GP SPÉCIFICATIONS



Bien que les renseignements, les images et les descriptions fournis soient d'ordre général, certains textes et illustrations peuvent contenir des options ou des accessoires qui ne sont PAS nécessairement offerts dans toutes les régions. De plus, dans certains pays, il peut être nécessaire de modifier les produits et accessoires ou d'en ajouter pour assurer la conformité avec les réglementations locales en vigueur.

Fonctionnement de la lame		620G/GP
Commandes entièrement hydrauliques des fonctions de la lame par un levier en position standard de l'industrie; comprend une position de portance; 7 positions de selle		
Portée de la lame		
Levage au-dessus du sol	490 mm (19,3 po)	
Déplacement latéral de la lame (droite ou gauche)	683 mm (26,9 po)	
Inclinaison au niveau du sol		
Marche avant	42 degrés	
Marche arrière	5 degrés	
Portée latérale à l'extérieur des roues (châssis droit, à droite ou à gauche)	2 083 mm (82,0 po) (6 pi 10 po)	
Talutage (droite ou gauche)	90 degrés	
Puissance de la lame		
Au poids en ordre de marche maximal	14 091 kg (31 066 lb)	
Système électrique		
Centre de distribution à semi-conducteurs et module de commande étanche	Catégorie finale 4 de l'EPA/Phase V de l'UE	Catégorie 3 de l'EPA/Phase IIIA de l'UE et catégorie 2 de l'EPA/Phase II de l'UE
Tension	24 V	24 V
Nombre de batteries	2	2
Capacité des batteries	1 400 ADF	950 ADF
Capacité de réserve	440 min	190 min
Capacité ampère-heure	224 ampères-heures	110 ampères-heures
Capacité de l'alternateur		
De série	130 A	100 A
En option	200 A	130 A
Phares	Phares de courte portée; 2 feux de route et 2 feux de croisement halogènes; clignotants et feux de position avant et arrière à DEL; feux de freinage et de détresse à DEL	
Châssis principal		
Type	Construction en boîtier soudée	
Largeur (minimum)	307 mm (12,1 po)	
Hauteur (minimum)	307 mm (12,1 po)	
Épaisseur		
Côté	16 mm (0,63 po)	
Haut et bas	23 mm (0,89 po)	
Module		
Section verticale minimale	1 445 cm ³ (88 po ³)	
Section verticale moyenne à la selle	2 245 cm ³ (137 po ³)	
Cadre de châssis (barre d'attelage)		
Construction en boîtier soudée et usinée à plat, dotée d'une double articulation sphérique à pivot équipée de garnitures d'usure remplaçables rapidement		
Cercle		
Construction soudée, traitée thermiquement, usinée à plat et équipée de garnitures d'usure remplaçables rapidement		
	<i>Cercle de série</i>	<i>Cercle haut de gamme</i>
Diamètre du cercle	1 524 mm (60 po)	1 524 mm (60 po)
Rotation	360 degrés	360 degrés
Surface	Garnitures d'usure en bronze ou en nylon à changement rapide	Palier d'orientation des éléments de galets étanches et lubrifiés
Raccordement pignon/couronne dentée	Jeu et ouverture réglables pour faciliter l'entretien	Aucun réglage; entièrement étanche et lubrifié
Entraînement	Moteur hydraulique et engrenage à vis sans fin avec verrouillage positif	Moteur hydraulique et engrenage à vis sans fin avec verrouillage positif
Embrayage de sécurité	En option	De série
Déplacement latéral du cercle (droite et gauche)	787 mm (31 po)	787 mm (31 po)
Versoir		
Hautement résistant, application d'une précontrainte pour accroître la résistance; embouts réversibles en acier à haute teneur en carbone résistant à l'usure; système d'usure par déplacement latéral de la lame avec pièces d'usure remplaçables rapidement et système de vis pour un réglage rapide		
Longueur de la base	3,66 m (144 po) (12 pi 0 po)	
Hauteur (mesurée le long de l'arc, y compris le bord tranchant)	610 mm (24 po)	
Épaisseur	22 mm (0,88 po)	

Bord tranchant		620G/GP	
Dura-Max™ en acier trempé à cœur			
Épaisseur	16 mm (0,62 po)		
Largeur	152 mm (6 po)		
Scarificateurs			
Type	<i>Marche avant</i> Barre d'outils en V avec 2 positions d'inclinaison et flottement hydraulique	<i>Central</i> Tringlerie radiale, avec joint d'axe NeverGrease™; barre d'outils en V à 3 positions manuelles d'inclinaison et portance hydraulique	
Largeur de coupe	1,20 m (48 po) (4 pi 0 po)	1,19 m (46,7 po) (3 pi 11 po)	
Nombre de tiges/dents	5 (capacité maximale de 9)	11	
Levage au-dessus du sol	589 mm (23,2 po)	335 mm (13,2 po)	
Profondeur maximale	335 mm (13,2 po)	325 mm (12,8 po)	
Tige			
Espacement	146 mm (5,75 po)	117 mm (4,6 po)	
Dimensions	25 x 76 mm (1 x 3 po)	25 x 76 mm (1 x 3 po)	
Groupe de levage avant (type Balderson)			
Tringlerie parallèle, tiges mécaniques et portance hydraulique			
Levage			
Au-dessus du sol (sommet du tube)	1 864 mm (73,4 po)		
Portée	988 mm (38,9 po)		
Défonceuse et scarificateur à l'arrière			
Tringlerie parallèle, avec joint d'axe NeverGrease™, portance hydraulique et attelage intégré			
	<i>Défonceuse</i>	<i>Scarificateur</i>	
Largeur de coupe	2,21 m (87,2 po) (7 pi 3 po)	2,18 m (86 po) (7 pi 2 po)	
Nombre de tiges/dents	3 (capacité maximale de 5)	Aucune de série (capacité maximale de 9)	
Levage au-dessus du sol	602 mm (23,7 po)	810 mm (31,9 po)	
Profondeur maximale	426 mm (16,8 po)	323 mm (12,7 po)	
Force			
Pénétration	9 302 kg (20 508 lb)	—	
Arrachage	11 253 kg (24 808 lb)	—	
Taille de la tige	61,5 x 133 mm (2,42 x 5,25 po)	25 x 76 mm (1 x 3 po)	
Poste du conducteur			
Cabine à profil bas avec cadre ROPS (ISO 3471-2008) et FOPS (ISO 3449-2005)			
Pneus et roues			
	<i>13x24 sur des jantes de 254 mm (10 po)</i>	<i>14R24 sur des jantes de 254 mm (10 po)</i>	<i>17,5R25 sur des jantes de 356 mm (14 po)</i>
Bande de roulement au sol	2,08 m (82 po)	2,08 m (82,0 po)	2,16 m (85,0 po)
Largeur totale	2,49 m (98 po)	2,49 m (98,0 po)	2,64 m (104,0 po)
Garde au sol (essieu avant)	557 mm (21,9 po)	587 mm (23,1 po)	587 mm (23,1 po)
Facilité d'entretien			
Capacités de remplissage	<i>Catégorie finale 4 de l'EPA/Phase V de l'UE</i>		<i>Catégorie 3 de l'EPA/Phase IIIA de l'UE et catégorie 2 de l'EPA/Phase II de l'UE</i>
Réservoir de carburant	416,5 L (110 gal)		303 L (80 gal)
Réservoir du fluide d'échappement diesel (FED)	22,5 L (6 gal)		—
Système de refroidissement	51,0 L (13,5 gal)		44,0 L (11,6 gal)
Huile moteur avec filtre	31,5 L (8,3 gal)		26,0 L (6,9 gal)
Fluide de transmission	28,4 L (7,5 gal)		28,4 L (7,5 gal)
Carter du différentiel	38,0 L (10 gal)		38,0 L (10 gal)
Carters des tandems (chacun)	74,0 L (19,5 gal)		74,0 L (19,5 gal)
Boîte de vitesses du cercle	5,7 L (1,5 gal)		5,7 L (1,5 gal)
Réservoir hydraulique	60,5 L (16 gal)		53,0 L (14 gal)
Poids en ordre de marche			
Avec réservoir de carburant plein, versoir de 3,66 m x 610 mm x 22 mm (12 pi x 24 po x 0,88 po), bords tranchants de 152 mm x 16 mm (6 po x 5/8 po), pneus diagonaux 14-24 L2 et opérateur de 79 kg (175 lb)			
	<i>Catégorie finale 4 de l'EPA/Phase V de l'UE</i>		<i>Catégorie 3 de l'EPA/Phase IIIA de l'UE et catégorie 2 de l'EPA/Phase II de l'UE</i>
Marche avant	4 193 kg (9 243 lb)		4 222 kg (9 308 lb)*
Marche arrière	11 577 kg (25 523 lb)		10 681 kg (23 548 lb)*
Total	15 770 kg (34 767 lb)		14 904 kg (32 857 lb)*
Poids en ordre de marche typique avec bloc pousoir à l'avant, défonceuse et scarificateur à l'arrière, et autres équipements			
Marche avant	4 940 kg (10 890 lb)		5 096 kg (11 235 lb)
Marche arrière	13 386 kg (29 510 lb)		12 439 kg (27 423 lb)
Total	18 325 kg (40 400 lb)		17 535 kg (38 658 lb)
Poids en ordre de marche maximal	22 680 kg (50 000 lb)		22 680 kg (50 000 lb)

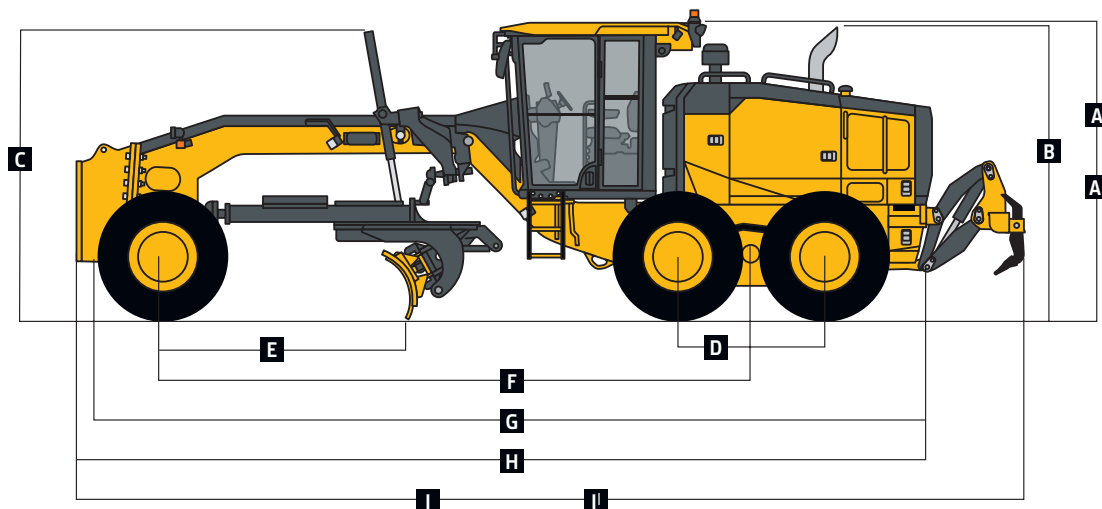
* Avec des pneus diagonaux 13-24 L2.

Bien que les renseignements, les images et les descriptions fournis soient d'ordre général, certains textes et illustrations peuvent contenir des options ou des accessoires qui ne sont PAS nécessairement offerts dans toutes les régions. De plus, dans certains pays, il peut être nécessaire de modifier les produits et accessoires ou d'en ajouter pour assurer la conformité avec les réglementations locales en vigueur.

620G/GP

Poids des options	620G/GP
Versoirs avec bord tranchant Dura-Max trempé à cœur de	
3,66 m x 610 mm x 22 mm (12 pi x 24 po x 7/8 po) avec bord tranchant de 152 mm x 16 mm (6 po x 5/8 po) et quincaillerie de 16 mm (5/8 po)	0 kg (0 lb)
3,66 m x 610 mm x 22 mm (12 pi x 24 po x 7/8 po) avec bord tranchant de 203 mm x 19 mm (8 po x 3/4 po) et quincaillerie de 16 mm (5/8 po)	45 kg (99 lb)
4,27 m x 610 mm x 22 mm (14 pi x 24 po x 7/8 po) avec bord tranchant de 152 mm x 16 mm (6 po x 5/8 po) et quincaillerie de 16 mm (5/8 po)	105 kg (231 lb)
4,27 m x 610 mm x 22 mm (14 pi x 24 po x 7/8 po) avec bord tranchant de 203 mm x 19 mm (8 po x 3/4 po) et quincaillerie de 16 mm (5/8 po)	157,4 kg (347 lb)
Rallonges, 610 mm (2 pi) (droite ou gauche)	
Pour une utilisation avec des versoirs de 610 mm (24 po)	116 kg (255 lb)
Bords latéraux superposés, réversibles (une paire)	
Pour une utilisation avec un bord tranchant de 152 mm (6 po)	19,5 kg (43 lb)
Pour une utilisation avec un bord tranchant de 203 mm (8 po)	23 kg (51 lb)
Embrayage de sécurité à entraînement rotatif	9 kg (20 lb)
Cercle	
De série	0 kg (0 lb)
Haut de gamme	289 kg (638 lb)
Système d'absorption des chocs du versoir	43 kg (95 lb)
Défonceuse à 3 tiges sans scarificateur	1 052 kg (2 319 lb)
Défonceuse et scarificateur montés à l'arrière avec attelage et tiges (3) de la défonceuse	1 139 kg (2 510 lb)
Tiges de scarificateur avec dents (9 pour défonceuse et scarificateur à l'arrière)	68 kg (150 lb)
Contrepoids arrière avec attelage arrière intégré	727 kg (1 603 lb)
Attelage arrière	54,4 kg (120 lb)
Bloc poussoir, avant	907 kg (2 000 lb)
Scarificateur	
Montage avant avec dents (5)	831 kg (1 833 lb)
Montage central avec dents (11)	1 481 kg (3 265 lb)
Dimensions de la machine	
A Hauteur au sommet de la cabine	3,18 m (10 pi 5 po)
A' Hauteur au sommet de la cabine pleine hauteur	3,40 m (11 pi 2 po)
B Hauteur à la sortie des gaz d'échappement	3,10 m (10 pi 2 po)
C Hauteur au sommet des vérins de levage de la lame	3,05 m (10 pi 0 po)
D Espacement des essieux en tandem	1,54 m (5 pi 1 po)
E Base de la lame	2,57 m (8 pi 5 po)

Poids des options (suite)	620G/GP
Groupe de levage avant (type Balderson)	
Pneus	
13.00-24 12 PR G2	-79 kg (-174 lb)
14.00-24, 12 PR G2	0 kg (0 lb)
17.5-25, 12 PR G2/L2	114 kg (252 lb)
14.00-R24, radial, G2/L2, tout usage	220 kg (486 lb)
14.00-R24, radial, G2/L2, neige	261 kg (576 lb)
17.5-R25, radial, L2, tout usage	272 kg (600 lb)
17.5-R25, radial, G2/L2, neige	316 kg (696 lb)
17.5-R25, radial, G3/L3, tout usage	362 kg (798 lb)
Jantes monopieces	
229 mm x 610 mm (9 po x 24 po)	0 kg (0 lb)
330 mm x 635 mm (13 po x 25 po)	65 kg (144 lb)
Jantes multipieces	
254 mm x 610 mm (10 po x 24 po)	180 kg (396 lb)
356 mm x 635 mm (14 po x 25 po)	267 kg (588 lb)
Garde-boue	
Marche avant	99 kg (218 lb)
Marche arrière	141 kg (310 lb)
Cabine basse avec fenêtres avant et latérales ouvrantes	14,5 kg (32 lb)
Siège chauffant haut de gamme à suspension pneumatique avec accoudoirs et appui-tête réglables	13 kg (28 lb)
Chaufferette de liquide de refroidissement	4 kg (9 lb)
Entretien rapide	11 kg (24 lb)
Ensemble insonorisant (machines équipées d'un moteur de catégorie 3/Phase IIIA et de catégorie 2/Phase II uniquement)	14 kg (31 lb)
Direction secondaire	26 kg (58 lb)
Support de phare	8 kg (18 lb)
Extincteur	14,5 kg (32 lb)
Jeux de phares	
10 phares halogènes	4,5 kg (10 lb)
18 phares halogènes	8 kg (18 lb)
18 phares DEL	7 kg (16 lb)
Barre de phares avant surélevée pour chasse-neige	20 kg (44 lb)
Section et commandes de la soupape hydraulique auxiliaire	7 kg (15 lb)
Système hydraulique pour l'équipement monté à l'avant	9 kg (19 lb)
Dimensions de la machine (suite)	
F Empattement	6,16 m (20 pi 3 po)
G Longueur totale	8,89 m (29 pi 2 po)
H Longueur totale avec scarificateur	9,69 m (31 pi 9 po)
I Longueur totale avec bloc poussoir et défonceuse	9,99 m (32 pi 9 po)
I' Longueur totale avec scarificateur et défonceuse	10,59 m (34 pi 9 po)
<i>Pour connaître la largeur totale, voir la section Pneus et roues à la page 16.</i>	





670G / GP SPÉCIFICATIONS

Bien que les renseignements, les images et les descriptions fournis soient d'ordre général, certains textes et illustrations peuvent contenir des options ou des accessoires qui ne sont PAS nécessairement offerts dans toutes les régions. De plus, dans certains pays, il peut être nécessaire de modifier les produits et accessoires ou d'en ajouter pour assurer la conformité avec les réglementations locales en vigueur.

Moteur		670G/GP		
Fabricant et modèle	PowerTech™ PSS de 9,0 L de John Deere	PowerTech™ Plus de 9,0 L de John Deere	PowerTech™ de 9,0 L de John Deere	PowerTech™ de 9,0 L de John Deere
Norme relative aux émissions hors route	Catégorie finale 4 de l'EPA/Phase V de l'UE	Catégorie 3 de l'EPA/Phase IIIA de l'UE	Catégorie 2 de l'EPA/Phase II de l'UE	Catégorie 2 de l'EPA/Phase II de l'UE
Cylindres	6	6	6	6
Cylindrée	9,0 L (548 po³)	9,0 L (548 po³)	9,0 L (548 po³)	9,0 L (548 po³)
Puissance nette du moteur				
Vitesse 1	134 kW (180 HP)	134 kW (180 HP)	134 kW (180 HP)	134 kW (180 HP)
Vitesse 2	142 kW (190 HP)	142 kW (190 HP)	142 kW (190 HP)	142 kW (190 HP)
Vitesse 3	153 kW (205 HP)	149 kW (200 HP)	149 kW (200 HP)	149 kW (200 HP)
Vitesse 4	157 kW (210 HP)	153 kW (205 HP)	153 kW (205 HP)	153 kW (205 HP)
Vitesse 5	164 kW (220 HP)	157 kW (210 HP)	157 kW (210 HP)	157 kW (210 HP)
Vitesse 6	168 kW (225 HP)	164 kW (220 HP)	164 kW (220 HP)	164 kW (220 HP)
Vitesse 7	172 kW (230 HP)	168 kW (225 HP)	168 kW (225 HP)	168 kW (225 HP)
Vitesse 8	175 kW (235 HP)	172 kW (230 HP)	172 kW (230 HP)	172 kW (230 HP)
Couple maximal net	1 225 N.m (913 lb-pi)	1 196 N.m (892 lb-pi)	1 196 N.m (892 lb-pi)	1 196 N.m (892 lb-pi)
Augmentation nette du couple	56 %	56 %	56 %	56 %
Aspiration	Turbocompressée de série, refroidissement par air de suralimentation	Turbocompressée, refroidissement par air de suralimentation	Turbocompressée, refroidissement par air de suralimentation	Turbocompressée, refroidissement par air de suralimentation
Lubrification	Filtre amovible à plein débit et refroidisseur intégré	Filtre amovible à plein débit et refroidisseur intégré	Filtre amovible à plein débit et refroidisseur intégré	Filtre amovible à plein débit et refroidisseur intégré
Épurateur d'air avec voyant d'obstruction	Double élément, sec	Double élément, sec	Double élément, sec	Double élément, sec
Refroidissement				
Capacité du liquide de refroidissement du moteur à durée de vie prolongée	-37 ° C (-34 ° F)			
Groupe motopropulseur				
Transmission	PowerShift Plus™ de John Deere à entraînement direct, changement de vitesses modulé à la volée, changement de vitesses en fonction des événements, pédale d'approche lente; réservoir de transmission indépendant avec des systèmes distincts de filtration et de refroidissement dotés d'une pompe à engrenage de 117 L/min (31 gal/min)			
Vitesses				
Marche avant	8			
Marche arrière	8			
Vitesses maximales de déplacement	<i>Aucun patinage des pneus à 2 180 tr/min, pneus 14,0-R24</i>			
Vitesse 1	4,0 km/h (2,5 mi/h)	Vitesse 5	16,4 km/h (10,2 mi/h)	
Vitesse 2	5,6 km/h (3,5 mi/h)	Vitesse 6	23,2 km/h (14,4 mi/h)	
Vitesse 3	7,7 km/h (4,8 mi/h)	Vitesse 7	32,3 km/h (20,1 mi/h)	
Vitesse 4	10,9 km/h (6,8 mi/h)	Vitesse 8	45,5 km/h (28,3 mi/h)	
Essieu avant	Fabrication soudée renforcée			
Oscillation (totale)	32 degrés			
Angle d'inclinaison des roues (chaque direction)	20 degrés			
Différentiels	Couple conique; embrayage à commande hydraulique pouvant être appliqué à la volée; verrouillage du différentiel manuel ou automatique sélectionnable			
Direction (tous les modèles sont équipés d'un volant)	Articulation entièrement hydraulique du châssis pour une maniabilité et une productivité accrues; marche oblique permettant de réduire la dérive latérale, de positionner les tandems sur la terre ferme et d'augmenter la stabilité en pente latérale; commande de retour à la position droite intégrée au modèle Grade Pro (GP)			
Rayon de braquage (direction avant et articulation)	7,21 m (284 po) (23 pi 8 po)			
Articulation (droite et gauche)	22 degrés			
Blocs d'entraînement d'essieu	Planétaire intérieur scellé en bain d'huile refroidie et filtrée			
Freins	Freins à multiples disques humides à commande hydraulique au pied scellés en bain d'huile pressurisée, refroidie et filtrée; deux systèmes indépendants agissent sur les quatre roues en tandem			
Freins principaux et secondaires	Freins à disque à commande hydraulique, à l'intérieur des pivots en tandem, autoréglables, scellés en bain d'huile refroidie et filtrée (ISO 3450)			
Frein de stationnement	Actionné automatiquement par ressort et desserré par pression hydraulique, refroidi à l'huile, autoréglable (ISO 3450)			
Système hydraulique				
Type	Pompe à piston à cylindrée variable et à centre fermé, avec détection de charge et compensateur de pression			
Débit maximal de la pompe	212 L/min (56 gal/min)			
Pression maximale du système	18 961 kPa (2 750 lb/po²)			
Cylindrée de la pompe	90 cm³ (5,5 po³)			

670G / GP SPÉCIFICATIONS



Bien que les renseignements, les images et les descriptions fournis soient d'ordre général, certains textes et illustrations peuvent contenir des options ou des accessoires qui ne sont PAS nécessairement offerts dans toutes les régions. De plus, dans certains pays, il peut être nécessaire de modifier les produits et accessoires ou d'en ajouter pour assurer la conformité avec les réglementations locales en vigueur.

Fonctionnement de la lame 670G/GP

Commandes entièrement hydrauliques des fonctions de la lame par un levier en position standard de l'industrie; comprend une position de portance; 7 positions de selle

Portée de la lame

Levage au-dessus du sol	490 mm (19,3 po)
Déplacement latéral de la lame (droite ou gauche)	683 mm (26,9 po)
Inclinaison au niveau du sol	
Marche avant	42 degrés
Marche arrière	5 degrés
Portée latérale à l'extérieur des roues (châssis droit, à droite ou à gauche)	2 083 mm (82,0 po) (6 pi 10 po)
Talutage (droite ou gauche)	90 degrés

Puissance de la lame

Au poids en ordre de marche maximal 15 501 kg (34 173 lb)

Système électrique

Centre de distribution à semi-conducteurs et module de commande étanche	Catégorie finale 4 de l'EPA/Phase V de l'UE	Catégorie 3 de l'EPA/Phase IIIA de l'UE et catégorie 2 de l'EPA/Phase II de l'UE
Tension	24 V	24 V
Nombre de batteries	2	2
Capacité des batteries	1 400 ADF	1 400 ADF
Capacité de réserve	440 min	440 min
Capacité ampère-heure	224 ampères-heures	224 ampères-heures
Capacité de l'alternateur		
De série	130 A	100 A
En option	200 A	130 A

Phares Phares de courte portée; 2 feux de route et 2 feux de croisement halogènes; clignotants et feux de position avant et arrière à DEL; feux de freinage et de détresse à DEL

Châssis principal

Type	Construction en boîtier soudée
Largeur (minimum)	307 mm (12,1 po)
Hauteur (minimum)	307 mm (12,1 po)
Épaisseur	
Côté	16 mm (0,63 po)
Haut et bas	23 mm (0,89 po)
Module	
Section verticale minimale	1 445 cm ³ (88 po ³)
Section verticale moyenne à la selle	2 245 cm ³ (137 po ³)

Cadre de châssis (barre d'attelage)

Construction en boîtier soudée et usinée à plat, dotée d'une double articulation sphérique à pivot équipée de garnitures d'usure remplaçables rapidement

Cercle

Construction soudée, traitée thermiquement, usinée à plat et équipée de garnitures d'usure remplaçables rapidement

	<i>Cercle de série</i>	<i>Cercle haut de gamme</i>
Diamètre du cercle	1 524 mm (60 po)	1 524 mm (60 po)
Rotation	360 degrés	360 degrés
Surface	Garnitures d'usure en bronze ou en nylon à changement rapide	Palier d'orientation des éléments de galets étanches et lubrifiés
Raccordement pignon/couronne dentée	Jeu et ouverture réglables pour faciliter l'entretien	Aucun réglage; entièrement étanche et lubrifié
Entraînement	Moteur hydraulique et engrenage à vis sans fin avec verrouillage positif	Moteur hydraulique et engrenage à vis sans fin avec verrouillage positif
Embrayage de sécurité	En option	De série
Déplacement latéral du cercle (droite et gauche)	787 mm (31 po)	787 mm (31 po)

Versoir

Hautement résistant, application d'une précontrainte pour accroître la résistance; embouts réversibles en acier à haute teneur en carbone résistant à l'usure; système d'usure par déplacement latéral de la lame avec pièces d'usure remplaçables rapidement et système de vis pour un réglage rapide

Longueur de la base	3,66 m (144 po) (12 pi 0 po)
Hauteur (mesurée le long de l'arc, y compris le bord tranchant)	610 mm (24 po)
Épaisseur	22 mm (0,88 po)

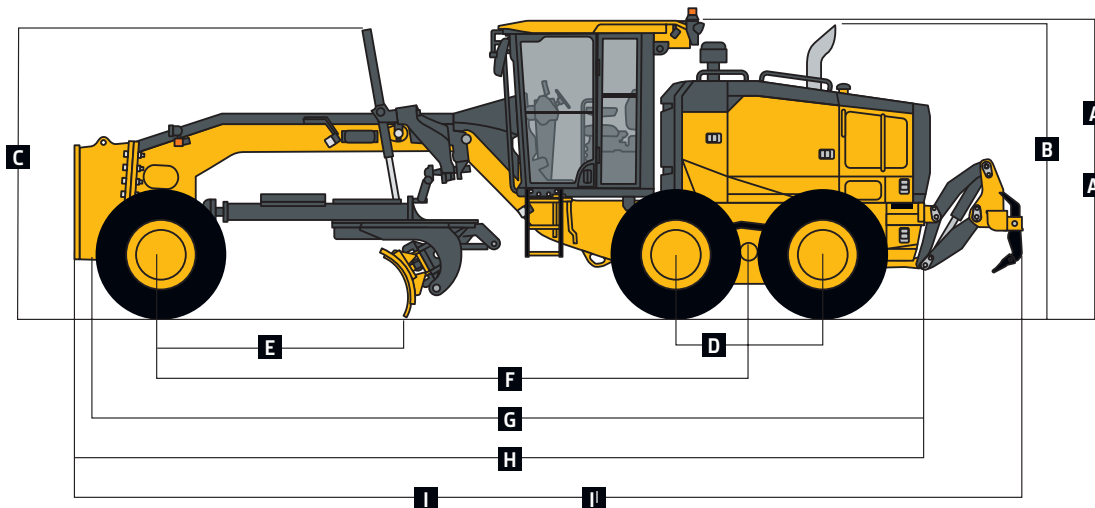
Bord tranchant		670G/GP
Dura-Max™ en acier trempé à cœur		
Épaisseur	16 mm (0,62 po)	
Largeur	152 mm (6 po)	
Scarificateurs		
	<i>Marche avant</i>	<i>Central</i>
Type	Barre d'outils en V avec 2 positions d'inclinaison et flottement hydraulique	Tringlerie radiale, avec joint d'axe NeverGrease™; barre d'outils en V à 3 positions manuelles d'inclinaison et portance hydraulique
Largeur de coupe	1,20 m (48 po) (4 pi 0 po)	1,19 m (46,7 po) (3 pi 11 po)
Nombre de tiges/dents	5 (capacité maximale de 9)	11
Levage au-dessus du sol	589 mm (23,2 po)	335 mm (13,2 po)
Profondeur maximale	335 mm (13,2 po)	325 mm (12,8 po)
Tige		
Espacement	146 mm (5,75 po)	117 mm (4,6 po)
Dimensions	25 x 76 mm (1 x 3 po)	25 x 76 mm (1 x 3 po)
Groupe de levage avant (type Balderson)		
Tringlerie parallèle, tiges mécaniques et portance hydraulique		
Levage		
Au-dessus du sol (sommet du tube)	1 864 mm (73,4 po)	
Portée	988 mm (38,9 po)	
Défonceuse et scarificateur à l'arrière		
Tringlerie parallèle, avec joint d'axe NeverGrease™, portance hydraulique et attelage intégré		
	<i>Défonceuse</i>	<i>Scarificateur</i>
Largeur de coupe	2,21 m (87,2 po) (7 pi 3 po)	2,18 m (86 po) (7 pi 2 po)
Nombre de tiges/dents	3 (capacité maximale de 5)	Aucune de série (capacité maximale de 9)
Levage au-dessus du sol	602 mm (23,7 po)	810 mm (31,9 po)
Profondeur maximale	426 mm (16,8 po)	323 mm (12,7 po)
Force		
Pénétration	9 526 kg (21 000 lb)	—
Arrachage	12 580 kg (27 734 lb)	—
Taille de la tige	61,5 x 133 mm (2,42 x 5,25 po)	25 x 76 mm (1 x 3 po)
Poste du conducteur		
Cabine à profil bas avec cadre ROPS (ISO 3471-2008) et FOPS (ISO 3449-2005)		
Pneus et roues		
	<i>14R24 sur des jantes de 254 mm (10 po)</i>	<i>17.5R25 sur des jantes de 356 mm (14 po)</i>
Bande de roulement au sol	2,08 m (82,0 po)	2,16 m (85,0 po)
Largeur totale	2,49 m (98,0 po)	2,64 m (104,0 po)
Garde au sol (essieu avant)	587 mm (23,1 po)	587 mm (23,1 po)
Facilité d'entretien		
Capacités de remplissage	<i>Catégorie finale 4 de l'EPA/Phase V de l'UE</i>	<i>Catégorie 3 de l'EPA/Phase IIIA de l'UE et catégorie 2 de l'EPA/Phase II de l'UE</i>
Réservoir de carburant	416,5 L (110 gal)	416,5 L (110 gal)
Réservoir du fluide d'échappement diesel (FED)	22,5 L (6 gal)	—
Système de refroidissement	55,0 L (14,5 gal)	48,5 L (12,8 gal)
Huile moteur avec filtre	28,4 L (7,5 gal)	28,0 L (7,4 gal)
Fluide de transmission	28,4 L (7,5 gal)	28,4 L (7,5 gal)
Carter du différentiel	38,0 L (10 gal)	38,0 L (10 gal)
Carters des tandems (chacun)	74,0 L (19,5 gal)	74,0 L (19,5 gal)
Boîte de vitesses du cercle	5,7 L (1,5 gal)	5,7 L (1,5 gal)
Réservoir hydraulique	60,5 L (16 gal)	53,0 L (14 gal)
Poids en ordre de marche		
Avec réservoir de carburant plein, versoir de 3,66 m x 610 mm x 22 mm (12 pi x 24 po x 0,88 po), bords tranchants de 152 mm x 16 mm (6 po x 5/8 po), pneus diagonaux 14-24 L2 et opérateur de 79 kg (175 lb)		
	<i>Catégorie finale 4 de l'EPA/Phase V de l'UE</i>	<i>Catégorie 3 de l'EPA/Phase IIIA de l'UE et catégorie 2 de l'EPA/Phase II de l'UE</i>
Marche avant	4 193 kg (9 245 lb)	4 203 kg (9 265 lb)
Marche arrière	11 807 kg (26 030 lb)	11 327 kg (24 972 lb)
Total	16 000 kg (35 275 lb)	15 530 kg (34 237 lb)
Poids en ordre de marche typique avec bloc pousoir à l'avant, défonceuse et scarificateur à l'arrière, et autres équipements		
Marche avant	5 522 kg (12 175 lb)	5 488 kg (12 100 lb)
Marche arrière	13 708 kg (30 220 lb)	13 063 kg (28 800 lb)
Total	19 230 kg (42 395 lb)	18 552 kg (40 900 lb)
Poids en ordre de marche maximal	24 948 kg (55 000 lb)	24 948 kg (55 000 lb)

Bien que les renseignements, les images et les descriptions fournis soient d'ordre général, certains textes et illustrations peuvent contenir des options ou des accessoires qui ne sont PAS nécessairement offerts dans toutes les régions. De plus, dans certains pays, il peut être nécessaire de modifier les produits et accessoires ou d'en ajouter pour assurer la conformité avec les réglementations locales en vigueur.

670G/GP

Poids des options	670G/GP
Versoirs avec bord tranchant Dura-Max trempé à cœur de	
3,66 m x 610 mm x 22 mm (12 pi x 24 po x 7/8 po) avec bord tranchant de 152 mm x 16 mm (6 po x 5/8 po) et quincaillerie de 16 mm (5/8 po)	0 kg (0 lb)
3,66 m x 610 mm x 22 mm (12 pi x 24 po x 7/8 po) avec bord tranchant de 203 mm x 19 mm (8 po x 3/4 po) et quincaillerie de 16 mm (5/8 po)	45 kg (99 lb)
3,96 m x 686 mm x 25 mm (13 pi x 27 po x 1 po) avec bord tranchant de 203 mm x 19 mm (8 po x 3/4 po) et quincaillerie de 16 mm (5/8 po)	180 kg (396 lb)
4,27 m x 610 mm x 22 mm (14 pi x 24 po x 7/8 po) avec bord tranchant de 152 mm x 16 mm (6 po x 5/8 po) et quincaillerie de 16 mm (5/8 po)	105 kg (231 lb)
4,27 m x 610 mm x 22 mm (14 pi x 24 po x 7/8 po) avec bord tranchant de 203 mm x 19 mm (8 po x 3/4 po) et quincaillerie de 16 mm (5/8 po)	157,4 kg (347 lb)
4,27 m x 686 mm x 25 mm (14 pi x 27 po x 1 po) avec bord tranchant de 203 mm x 19 mm (8 po x 3/4 po) et quincaillerie de 16 mm (5/8 po)	251 kg (554 lb)
4,27 m x 686 mm x 25 mm (14 pi x 27 po x 1 po) avec bord tranchant de 203 mm x 19 mm (8 po x 3/4 po) et quincaillerie de 19 mm (3/4 po)	261 kg (575 lb)
Rallonges, 610 mm (2 pi) (droite ou gauche)	
Pour une utilisation avec des versoirs de 610 mm (24 po)	116 kg (255 lb)
Pour une utilisation avec des versoirs de 686 mm (27 po)	120 kg (265 lb)
Bords latéraux superposés, réversibles (une paire)	
Pour une utilisation avec un bord tranchant de 152 mm (6 po)	19,5 kg (43 lb)
Pour une utilisation avec un bord tranchant de 203 mm (8 po)	23 kg (51 lb)
Boîte de vitesses renforcée à double entrée à entraînement rotatif	14 kg (31 lb)
Embrayage de sécurité à entraînement rotatif	9 kg (20 lb)
Cercle	
De série	0 kg (0 lb)
Haut de gamme	289 kg (638 lb)
Système d'absorption des chocs du versoir	43 kg (95 lb)
Défonceuse et scarificateur montés à l'arrière avec attelage et tiges (3) de la défonceuse	1 139 kg (2 510 lb)
Tiges de scarificateur avec dents (9 pour défonceuse et scarificateur à l'arrière)	68 kg (150 lb)
Dimensions de la machine	
A Hauteur au sommet de la cabine	3,18 m (10 pi 5 po)
A' Hauteur au sommet de la cabine pleine hauteur	3,40 m (11 pi 2 po)
B Hauteur à la sortie des gaz d'échappement	3,10 m (10 pi 2 po)
C Hauteur au sommet des vérins de levage de la lame	3,05 m (10 pi 0 po)
D Espacement des essieux en tandem	1,54 m (5 pi 1 po)
E Base de la lame	2,57 m (8 pi 5 po)

Poids des options (suite)	670G/GP
Tiges et dents (2) de la défonceuse	63 kg (139 lb)
Contrepoids arrière avec attelage arrière intégré	727 kg (1 603 lb)
Attelage arrière	54,4 kg (120 lb)
Bloc poussoir, avant	1 338 kg (2 950 lb)
Scarificateur	
Montage avant avec dents (5)	831 kg (1 833 lb)
Montage central avec dents (11)	1 481 kg (3 265 lb)
Groupe de levage avant (type Balderson)	763 kg (1 682 lb)
Pneus	
14.00-24, 12 PR G2	0 kg (0 lb)
17.5-25, 12 PR G2/L2	114 kg (252 lb)
14.00-R24, radial, G2/L2, tout usage	220 kg (486 lb)
14.00-R24, radial, G2/L2, neige	261 kg (576 lb)
17.5-R25, radial, L2, tout usage	272 kg (600 lb)
17.5-R25, radial, G2/L2, neige	316 kg (696 lb)
17.5-R25, radial, G3/L3, tout usage	362 kg (798 lb)
Jantes monopieces	
229 mm x 610 mm (9 po x 24 po)	0 kg (0 lb)
330 mm x 635 mm (13 po x 25 po)	65 kg (144 lb)
Jantes multipieces	
254 mm x 610 mm (10 po x 24 po)	180 kg (396 lb)
356 mm x 635 mm (14 po x 25 po)	267 kg (588 lb)
Garde-boue	
Marche avant	99 kg (218 lb)
Marche arrière	141 kg (310 lb)
Cabine basse avec fenêtres avant et latérales ouvrantes	14,5 kg (32 lb)
Siège chauffant haut de gamme à suspension pneumatique avec accoudoirs et appui-tête réglables	13 kg (28 lb)
Chaufferette de liquide de refroidissement	4 kg (9 lb)
Entretien rapide	11 kg (24 lb)
Ensemble insonorisant (machines équipées d'un moteur de catégorie 3/Phase IIIA et de catégorie 2/Phase II uniquement)	14 kg (31 lb)
Direction secondaire	26 kg (58 lb)
Support de phare	8 kg (18 lb)
Extincteur	14,5 kg (32 lb)
Jeux de phares	
10 phares halogènes	4,5 kg (10 lb)
18 phares halogènes	8 kg (18 lb)
18 phares DEL	7 kg (16 lb)
Barre de phares avant surélevée pour chasse-neige	20 kg (44 lb)
Section et commandes de la soupape hydraulique auxiliaire	7 kg (15 lb)
Système hydraulique pour l'équipement monté à l'avant	9 kg (19 lb)
Dimensions de la machine (suite)	
F Empattement	6,16 m (20 pi 3 po)
G Longueur totale	8,89 m (29 pi 2 po)
H Longueur totale avec scarificateur	9,69 m (31 pi 9 po)
I Longueur totale avec bloc poussoir et défonceuse	9,99 m (32 pi 9 po)
I' Longueur totale avec scarificateur et défonceuse	10,59 m (34 pi 9 po)
<i>Pour connaître la largeur totale, voir la section Pneus et roues à la page 20.</i>	





770G / GP SPÉCIFICATIONS

Bien que les renseignements, les images et les descriptions fournis soient d'ordre général, certains textes et illustrations peuvent contenir des options ou des accessoires qui ne sont PAS nécessairement offerts dans toutes les régions. De plus, dans certains pays, il peut être nécessaire de modifier les produits et accessoires ou d'en ajouter pour assurer la conformité avec les réglementations locales en vigueur.

Moteur		770G/GP		
Fabricant et modèle	PowerTech™ PSS de 9,0 L de John Deere	PowerTech™ Plus de 9,0 L de John Deere	PowerTech™ de 9,0 L de John Deere	PowerTech™ de 9,0 L de John Deere
Norme relative aux émissions hors route	Catégorie finale 4 de l'EPA/Phase V de l'UE	Catégorie 3 de l'EPA/Phase IIIA de l'UE	Catégorie 2 de l'EPA/Phase II de l'UE	Catégorie 2 de l'EPA/Phase II de l'UE
Cylindres	6	6	6	6
Cylindrée	9,0 L (548 po ³)	9,0 L (548 po ³)	9,0 L (548 po ³)	9,0 L (548 po ³)
Puissance nette du moteur				
Vitesse 1	149 kW (200 HP)	149 kW (200 HP)	149 kW (200 HP)	149 kW (200 HP)
Vitesse 2	157 kW (210 HP)	157 kW (210 HP)	157 kW (210 HP)	157 kW (210 HP)
Vitesse 3	168 kW (225 HP)	164 kW (220 HP)	164 kW (220 HP)	164 kW (220 HP)
Vitesse 4	172 kW (230 HP)	168 kW (225 HP)	168 kW (225 HP)	168 kW (225 HP)
Vitesse 5	179 kW (240 HP)	172 kW (230 HP)	172 kW (230 HP)	172 kW (230 HP)
Vitesse 6	183 kW (245 HP)	179 kW (240 HP)	179 kW (240 HP)	179 kW (240 HP)
Vitesse 7	187 kW (250 HP)	183 kW (245 HP)	183 kW (245 HP)	183 kW (245 HP)
Vitesse 8	190 kW (255 HP)	187 kW (250 HP)	187 kW (250 HP)	187 kW (250 HP)
Couple maximal net	1 314 N.m (980 lb-pi)	1 288 N.m (961 lb-pi)	1 288 N.m (961 lb-pi)	1 288 N.m (961 lb-pi)
Augmentation nette du couple	54 %	55 %	55 %	55 %
Aspiration	Turbocompressée de série, refroidissement par air de suralimentation	Turbocompressée, refroidissement par air de suralimentation	Turbocompressée, refroidissement par air de suralimentation	Turbocompressée, refroidissement par air de suralimentation
Lubrification	Filtre amovible à plein débit et refroidisseur intégré	Filtre amovible à plein débit et refroidisseur intégré	Filtre amovible à plein débit et refroidisseur intégré	Filtre amovible à plein débit et refroidisseur intégré
Épurateur d'air avec voyant d'obstruction	Double élément, sec	Double élément, sec	Double élément, sec	Double élément, sec
Refroidissement				
Capacité du liquide de refroidissement du moteur à durée de vie prolongée	-37 ° C (-34 ° F)			
Groupe motopropulseur				
Transmission	PowerShift Plus™ de John Deere à entraînement direct, changement de vitesses modulé à la volée, changement de vitesses en fonction des événements, pédale d'approche lente; réservoir de transmission indépendant avec des systèmes distincts de filtration et de refroidissement dotés d'une pompe à engrenage de 117 L/min (31 gal/min)			
Vitesses				
Marche avant	8			
Marche arrière	8			
Vitesses maximales de déplacement	<i>Aucun patinage des pneus à 2 180 tr/min, pneus 14,0-R24</i>			
Vitesse 1	4,0 km/h (2,5 mi/h)	Vitesse 5	16,4 km/h (10,2 mi/h)	
Vitesse 2	5,6 km/h (3,5 mi/h)	Vitesse 6	23,2 km/h (14,4 mi/h)	
Vitesse 3	7,7 km/h (4,8 mi/h)	Vitesse 7	32,3 km/h (20,1 mi/h)	
Vitesse 4	10,9 km/h (6,8 mi/h)	Vitesse 8	45,5 km/h (28,3 mi/h)	
Essieu avant	Fabrication soudée renforcée			
Oscillation (totale)	32 degrés			
Angle d'inclinaison des roues (chaque direction)	20 degrés			
Différentiels	Couple conique; embrayage à commande hydraulique pouvant être appliqué à la volée; verrouillage du différentiel manuel ou automatique sélectionnable			
Direction (tous les modèles sont équipés d'un volant)	Articulation entièrement hydraulique du châssis pour une maniabilité et une productivité accrues; marche oblique permettant de réduire la dérive latérale, de positionner les tandems sur la terre ferme et d'augmenter la stabilité en pente latérale; commande de retour à la position droite intégrée au modèle Grade Pro (GP)			
Rayon de braquage (direction avant et articulation)	7,21 m (284 po) (23 pi 8 po)			
Articulation (droite et gauche)	22 degrés			
Blocs d'entraînement d'essieu	Planétaire intérieur scellé en bain d'huile refroidie et filtrée			
Freins	Freins à multiples disques humides à commande hydraulique au pied scellés en bain d'huile pressurisée, refroidie et filtrée; deux systèmes indépendants agissent sur les quatre roues en tandem			
Freins principaux et secondaires	Freins à disque à commande hydraulique, à l'intérieur des pivots en tandem, autoréglables, scellés en bain d'huile refroidie et filtrée (ISO 3450)			
Frein de stationnement	Actionné automatiquement par ressort et desserré par pression hydraulique, refroidi à l'huile, autoréglable (ISO 3450)			
Système hydraulique				
Type	Pompe à piston à cylindrée variable et à centre fermé, avec détection de charge et compensateur de pression			
Débit maximal de la pompe	212 L/min (56 gal/min)			
Pression maximale du système	18 961 kPa (2 750 lb/po ²)			
Cylindrée de la pompe	90 cm ³ (5,5 po ³)			

770G / GP SPÉCIFICATIONS



Bien que les renseignements, les images et les descriptions fournis soient d'ordre général, certains textes et illustrations peuvent contenir des options ou des accessoires qui ne sont PAS nécessairement offerts dans toutes les régions. De plus, dans certains pays, il peut être nécessaire de modifier les produits et accessoires ou d'en ajouter pour assurer la conformité avec les réglementations locales en vigueur.

Fonctionnement de la lame		770G/GP
Commandes entièrement hydrauliques des fonctions de la lame par un levier en position standard de l'industrie; comprend une position de portance; 7 positions de selle		
Portée de la lame		
Levage au-dessus du sol	490 mm (19,3 po)	
Déplacement latéral de la lame (droite ou gauche)	683 mm (26,9 po)	
Inclinaison au niveau du sol		
Marche avant	42 degrés	
Marche arrière	5 degrés	
Portée latérale à l'extérieur des roues (châssis droit, à droite ou à gauche)	2 083 mm (82,0 po) (6 pi 10 po)	
Talutage (droite ou gauche)	90 degrés	
Puissance de la lame		
Au poids en ordre de marche maximal	15 501 kg (34 173 lb)	
Système électrique		
Centre de distribution à semi-conducteurs et module de commande étanche	Catégorie finale 4 de l'EPA/Phase V de l'UE	Catégorie 3 de l'EPA/Phase IIIA de l'UE et catégorie 2 de l'EPA/Phase II de l'UE
Tension	24 V	24 V
Nombre de batteries	2	2
Capacité des batteries	1 400 ADF	1 400 ADF
Capacité de réserve	440 min	440 min
Capacité ampère-heure	224 ampères-heures	224 ampères-heures
Capacité de l'alternateur		
De série	130 A	100 A
En option	200 A	130 A
Phares	Phares de courte portée; 2 feux de route et 2 feux de croisement halogènes; clignotants et feux de position avant et arrière à DEL; feux de freinage et de détresse à DEL	
Châssis principal		
Type	Construction en boîtier soudée	
Largeur (minimum)	307 mm (12,1 po)	
Hauteur (minimum)	307 mm (12,1 po)	
Épaisseur		
Côté	16 mm (0,63 po)	
Haut et bas	23 mm (0,89 po)	
Module		
Section verticale minimale	1 770 cm ³ (108 po ³)	
Section verticale moyenne à la selle	2 245 cm ³ (137 po ³)	
Cadre de châssis (barre d'attelage)		
Construction en boîtier soudée et usinée à plat, dotée d'une double articulation sphérique à pivot équipée de garnitures d'usure remplaçables rapidement		
Cercle		
Construction soudée, traitée thermiquement, usinée à plat et équipée de garnitures d'usure remplaçables rapidement		
	<i>Cercle de série</i>	<i>Cercle haut de gamme</i>
Diamètre du cercle	1 524 mm (60 po)	1 524 mm (60 po)
Rotation	360 degrés	360 degrés
Surface	Garnitures d'usure en bronze ou en nylon à changement rapide	Palier d'orientation des éléments de galets étanches et lubrifiés
Raccordement pignon/couronne dentée	Jeu et ouverture réglables pour faciliter l'entretien	Aucun réglage; entièrement étanche et lubrifié
Entraînement	Moteur hydraulique et engrenage à vis sans fin avec verrouillage positif	Moteur hydraulique et engrenage à vis sans fin avec verrouillage positif
Embrayage de sécurité	En option	De série
Déplacement latéral du cercle (droite et gauche)	787 mm (31 po)	787 mm (31 po)
Versoir		
Hautement résistant, application d'une précontrainte pour accroître la résistance; embouts réversibles en acier à haute teneur en carbone résistant à l'usure; système d'usure par déplacement latéral de la lame avec pièces d'usure remplaçables rapidement et système de vis pour un réglage rapide		
Longueur de la base	3,66 m (144 po) (12 pi 0 po)	
Hauteur (mesurée le long de l'arc, y compris le bord tranchant)	610 mm (24 po)	
Épaisseur	22 mm (0,88 po)	

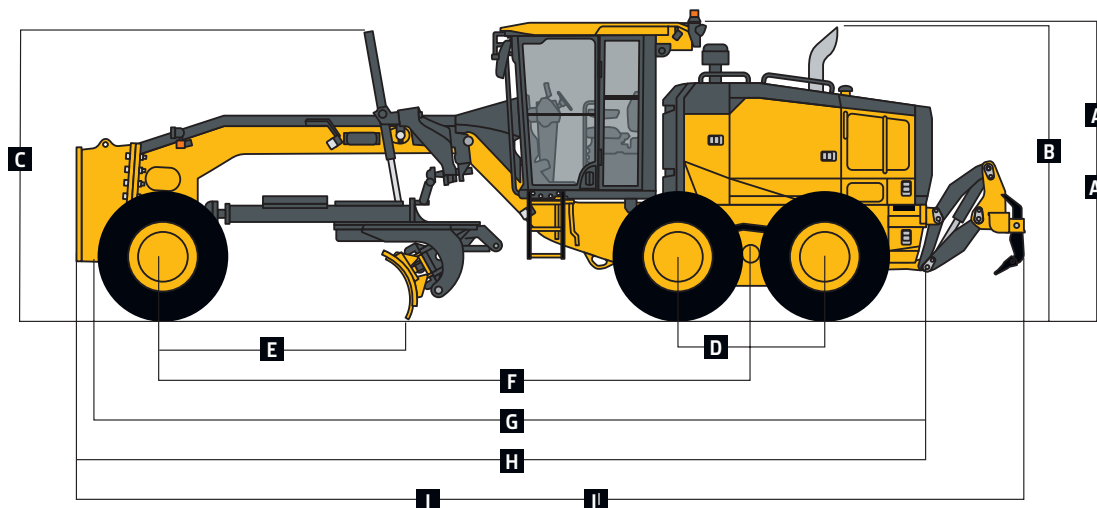
Bord tranchant		770G/GP	
Dura-Max™ en acier trempé à cœur			
Épaisseur	16 mm (0,62 po)		
Largeur	152 mm (6 po)		
Scarificateurs			
	<i>Marche avant</i>		<i>Central</i>
Type	Barre d'outils en V avec 2 positions d'inclinaison et flottement hydraulique		Tringlerie radiale, avec joint d'axe NeverGrease™; barre d'outils en V à 3 positions manuelles d'inclinaison et portance hydraulique
Largeur de coupe	1,20 m (48 po) (4 pi 0 po)		1,19 m (46,7 po) (3 pi 11 po)
Nombre de tiges/dents	5 (capacité maximale de 9)		11
Levage au-dessus du sol	589 mm (23,2 po)		335 mm (13,2 po)
Profondeur maximale	335 mm (13,2 po)		325 mm (12,8 po)
Tige			
Espacement	146 mm (5,75 po)		117 mm (4,6 po)
Dimensions	25 x 76 mm (1 x 3 po)		25 x 76 mm (1 x 3 po)
Groupe de levage avant (type Balderson)			
Tringlerie parallèle, tiges mécaniques et portance hydraulique			
Levage			
Au-dessus du sol (sommet du tube)	1 864 mm (73,4 po)		
Portée	988 mm (38,9 po)		
Défonceuse et scarificateur à l'arrière			
Tringlerie parallèle, avec joint d'axe NeverGrease™, portance hydraulique et attelage intégré			
	<i>Défonceuse</i>		<i>Scarificateur</i>
Largeur de coupe	2,21 m (87,2 po) (7 pi 3 po)		2,18 m (86 po) (7 pi 2 po)
Nombre de tiges/dents	3 (capacité maximale de 5)		Aucune de série (capacité maximale de 9)
Levage au-dessus du sol	602 mm (23,7 po)		810 mm (31,9 po)
Profondeur maximale	426 mm (16,8 po)		323 mm (12,7 po)
Force			
Pénétration	9 616 kg (21 200 lb)		—
Arrachage	12 730 kg (28 066 lb)		—
Taille de la tige	61,5 x 133 mm (2,42 x 5,25 po)		25 x 76 mm (1 x 3 po)
Poste du conducteur			
Cabine à profil bas avec cadre ROPS (ISO 3471-2008) et FOPS (ISO 3449-2005)			
Pneus et roues			
	<i>14R24 sur des jantes de 254 mm (10 po)</i>	<i>17,5R25 sur des jantes de 356 mm (14 po)</i>	<i>550/65R25 sur des jantes de 432 mm (17 po)</i>
Bande de roulement au sol	2,08 m (82,0 po)	2,16 m (85,0 po)	2,21 m (87,0 po)
Largeur totale	2,49 m (98,0 po)	2,64 m (104,0 po)	2,82 m (111,0 po)
Garde au sol (essieu avant)	587 mm (23,1 po)	587 mm (23,1 po)	612 mm (24,1 po)
Facilité d'entretien			
Capacités de remplissage	<i>Catégorie finale 4 de l'EPA/Phase V de l'UE</i>		<i>Catégorie 3 de l'EPA/Phase IIIA de l'UE et catégorie 2 de l'EPA/Phase II de l'UE</i>
Réservoir de carburant	416,5 L (110 gal)		416,5 L (110 gal)
Réservoir du fluide d'échappement diesel (FED)	22,5 L (6 gal)		—
Système de refroidissement	55,0 L (14,5 gal)		48,5 L (12,8 gal)
Huile moteur avec filtre	28,4 L (7,5 gal)		28,0 L (7,4 gal)
Fluide de transmission	28,4 L (7,5 gal)		28,4 L (7,5 gal)
Carter du différentiel	38,0 L (10 gal)		38,0 L (10 gal)
Carters des tandems (chacun)	74,0 L (19,5 gal)		74,0 L (19,5 gal)
Boîte de vitesses du cercle	5,7 L (1,5 gal)		5,7 L (1,5 gal)
Réservoir hydraulique	60,5 L (16 gal)		53,0 L (14 gal)
Poids en ordre de marche			
Avec réservoir de carburant plein, versoir de 3,66 m x 610 mm x 22 mm (12 pi x 24 po x 0,88 po), bords tranchants de 152 mm x 16 mm (6 po x 5/8 po), pneus 14R24 L2 et opérateur de 79 kg (175 lb)			
	<i>Catégorie finale 4 de l'EPA/Phase V de l'UE</i>		<i>Catégorie 3 de l'EPA/Phase IIIA de l'UE et catégorie 2 de l'EPA/Phase II de l'UE</i>
Marche avant	4 320 kg (9 525 lb)		4 330 kg (9 545 lb)
Marche arrière	12 095 kg (26 665 lb)		11 451 kg (25 245 lb)
Total	16 416 kg (36 190 lb)		15 780 kg (34 790 lb)
Poids en ordre de marche typique avec bloc pousoir à l'avant, défonceuse et scarificateur à l'arrière, et autres équipements			
Marche avant	5 588 kg (12 320 lb)		5 625 kg (12 400 lb)
Marche arrière	13 837 kg (30 505 lb)		13 186 kg (29 070 lb)
Total	19 425 kg (42 825 lb)		18 810 kg (41 470 lb)
Poids en ordre de marche maximal	24 948 kg (55 000 lb)		24 948 kg (55 000 lb)

Bien que les renseignements, les images et les descriptions fournis soient d'ordre général, certains textes et illustrations peuvent contenir des options ou des accessoires qui ne sont PAS nécessairement offerts dans toutes les régions. De plus, dans certains pays, il peut être nécessaire de modifier les produits et accessoires ou d'en ajouter pour assurer la conformité avec les réglementations locales en vigueur.

770G/GP

Poids des options	770G/GP
Versoirs avec bord tranchant Dura-Max trempé à cœur de	
3,66 m x 610 mm x 22 mm (12 pi x 24 po x 7/8 po) avec bord tranchant de 152 mm x 16 mm (6 po x 5/8 po) et quincaillerie de 16 mm (5/8 po)	0 kg (0 lb)
3,66 m x 610 mm x 22 mm (12 pi x 24 po x 7/8 po) avec bord tranchant de 203 mm x 19 mm (8 po x 3/4 po) et quincaillerie de 16 mm (5/8 po)	45 kg (99 lb)
3,96 m x 686 mm x 25 mm (13 pi x 27 po x 1 po) avec bord tranchant de 203 mm x 19 mm (8 po x 3/4 po) et quincaillerie de 16 mm (5/8 po)	180 kg (396 lb)
4,27 m x 610 mm x 22 mm (14 pi x 24 po x 7/8 po) avec bord tranchant de 152 mm x 16 mm (6 po x 5/8 po) et quincaillerie de 16 mm (5/8 po)	105 kg (231 lb)
4,27 m x 610 mm x 22 mm (14 pi x 24 po x 7/8 po) avec bord tranchant de 203 mm x 19 mm (8 po x 3/4 po) et quincaillerie de 16 mm (5/8 po)	157,4 kg (347 lb)
4,27 m x 686 mm x 25 mm (14 pi x 27 po x 1 po) avec bord tranchant de 203 mm x 19 mm (8 po x 3/4 po) et quincaillerie de 16 mm (5/8 po)	251 kg (554 lb)
4,27 m x 686 mm x 25 mm (14 pi x 27 po x 1 po) avec bord tranchant de 203 mm x 19 mm (8 po x 3/4 po) et quincaillerie de 19 mm (3/4 po)	261 kg (575 lb)
Rallonges, 610 mm (2 pi) (droite ou gauche)	
Pour une utilisation avec des versoirs de 610 mm (24 po)	116 kg (255 lb)
Pour une utilisation avec des versoirs de 686 mm (27 po)	120 kg (265 lb)
Bords latéraux superposés, réversibles (une paire)	
Pour une utilisation avec un bord tranchant de 152 mm (6 po)	19,5 kg (43 lb)
Pour une utilisation avec un bord tranchant de 203 mm (8 po)	23 kg (51 lb)
Boîte de vitesses renforcée à double entrée à entraînement rotatif	14 kg (31 lb)
Embrayage de sécurité à entraînement rotatif	9 kg (20 lb)
Cercle	
De série	0 kg (0 lb)
Haut de gamme	289 kg (638 lb)
Système d'absorption des chocs du versoir	43 kg (95 lb)
Défonceuse et scarificateur montés à l'arrière avec attelage et tiges (3) de la défonceuse	1 139 kg (2 510 lb)
Tiges de scarificateur avec dents (9 pour défonceuse et scarificateur à l'arrière)	68 kg (150 lb)
Tiges et dents (2) de la défonceuse	63 kg (139 lb)
Dimensions de la machine	
A Hauteur au sommet de la cabine	3,18 m (10 pi 5 po)
A' Hauteur au sommet de la cabine pleine hauteur	3,40 m (11 pi 2 po)
B Hauteur à la sortie des gaz d'échappement	3,10 m (10 pi 2 po)
C Hauteur au sommet des vérins de levage de la lame	3,05 m (10 pi 0 po)
D Espacement des essieux en tandem	1,54 m (5 pi 1 po)
E Base de la lame	2,57 m (8 pi 5 po)

Poids des options (suite)	770G/GP
Contrepoids arrière avec attelage arrière intégré	727 kg (1 603 lb)
Attelage arrière	54,4 kg (120 lb)
Bloc poussoir, avant	1 338 kg (2 950 lb)
Scarificateur	
Montage avant avec dents (5)	831 kg (1 833 lb)
Montage central avec dents (11)	1 481 kg (3 265 lb)
Groupe de levage avant (type Balderson)	763 kg (1 682 lb)
Pneus	
14.00-24, 12 PR G2	-220,4 kg (-486 lb)
17.5-25, 12 PR G2/L2	-106 kg (-234 lb)
14.00-R24, radial, G2/L2, tout usage	0 kg (0 lb)
14.00-R24, radial, G2/L2, neige	40,8 kg (90 lb)
17.5-R25, radial, L2, tout usage	51,7 kg (114 lb)
17.5-R25, radial, G2/L2, neige	95,3 kg (210 lb)
17.5-R25, radial, G3/L3, tout usage	141,5 kg (312 lb)
Pneus radiaux 550/65R25 XLD70 G3/L3, tout usage	495,3 kg (1 092 lb)
Jantes monopieces	
229 mm x 610 mm (9 po x 24 po)	0 kg (0 lb)
330 mm x 635 mm (13 po x 25 po)	65,3 kg (144 lb)
Jantes multipieces	
254 mm x 610 mm (10 po x 24 po)	179,6 kg (396 lb)
356 mm x 635 mm (14 po x 25 po)	266,7 kg (588 lb)
432 mm x 635 mm (17 po x 25 po)	321,1 kg (708 lb)
Garde-boue	
Marche avant	99 kg (218 lb)
Marche arrière	141 kg (310 lb)
Cabine basse avec fenêtres avant et latérales ouvrantes	14,5 kg (32 lb)
Siège chauffant haut de gamme à suspension pneumatique avec accoudoirs et appui-tête réglables	13 kg (28 lb)
Chaufferette de liquide de refroidissement	4 kg (9 lb)
Entretien rapide	11 kg (24 lb)
Ensemble insonorisant (machines équipées d'un moteur de catégorie 3/Phase IIIA et de catégorie 2/Phase II uniquement)	14 kg (31 lb)
Direction secondaire	26 kg (58 lb)
Support de phare	8 kg (18 lb)
Extincteur	14,5 kg (32 lb)
Jeux de phares	
10 phares halogènes	4,5 kg (10 lb)
18 phares halogènes	8 kg (18 lb)
18 phares DEL	7 kg (16 lb)
Barre de phares avant surélevée pour chasse-neige	20 kg (44 lb)
Section et commandes de la soupape hydraulique auxiliaire	7 kg (15 lb)
Système hydraulique pour l'équipement monté à l'avant	9 kg (19 lb)
Dimensions de la machine (suite)	
F Empattement	6,16 m (20 pi 3 po)
G Longueur totale	8,89 m (29 pi 2 po)
H Longueur totale avec scarificateur	9,69 m (31 pi 9 po)
I Longueur totale avec bloc poussoir et défonceuse	9,99 m (32 pi 9 po)
II Longueur totale avec scarificateur et défonceuse	10,59 m (34 pi 9 po)
<i>Pour connaître la largeur totale, voir la section Pneus et roues à la page 24.</i>	





870G / GP SPÉCIFICATIONS

Bien que les renseignements, les images et les descriptions fournis soient d'ordre général, certains textes et illustrations peuvent contenir des options ou des accessoires qui ne sont PAS nécessairement offerts dans toutes les régions. De plus, dans certains pays, il peut être nécessaire de modifier les produits et accessoires ou d'en ajouter pour assurer la conformité avec les réglementations locales en vigueur.

Moteur		870G/GP		
Fabricant et modèle	PowerTech™ PSS de 9,0 L de John Deere	PowerTech™ Plus de 9,0 L de John Deere	PowerTech™ de 9,0 L de John Deere	PowerTech™ de 9,0 L de John Deere
Norme relative aux émissions hors route	Catégorie finale 4 de l'EPA/Phase V de l'UE	Catégorie 3 de l'EPA/Phase IIIA de l'UE	Catégorie 2 de l'EPA/Phase II de l'UE	Catégorie 2 de l'EPA/Phase II de l'UE
Cylindres	6	6	6	6
Cylindrée	9,0 L (548 po ³)	9,0 L (548 po ³)	9,0 L (548 po ³)	9,0 L (548 po ³)
Puissance nette du moteur				
Vitesse 1	168 kW (225 HP)	164 kW (220 HP)	164 kW (220 HP)	164 kW (220 HP)
Vitesse 2	175 kW (235 HP)	172 kW (230 HP)	172 kW (230 HP)	172 kW (230 HP)
Vitesse 3	187 kW (250 HP)	179 kW (240 HP)	179 kW (240 HP)	179 kW (240 HP)
Vitesse 4	190 kW (255 HP)	183 kW (245 HP)	183 kW (245 HP)	183 kW (245 HP)
Vitesse 5	198 kW (265 HP)	187 kW (250 HP)	187 kW (250 HP)	187 kW (250 HP)
Vitesse 6	201 kW (270 HP)	194 kW (260 HP)	194 kW (260 HP)	194 kW (260 HP)
Vitesse 7	205 kW (275 HP)	198 kW (265 HP)	198 kW (265 HP)	198 kW (265 HP)
Vitesse 8	209 kW (280 HP)	201 kW (270 HP)	201 kW (270 HP)	201 kW (270 HP)
Couple maximal net	1 430 N.m (1 066 lb-pi)	1 330 N.m (991 lb-pi)	1 330 N.m (991 lb-pi)	1 330 N.m (991 lb-pi)
Augmentation nette du couple	53 %	48 %	48 %	48 %
Aspiration	Turbocompressée de série, refroidissement par air de suralimentation	Turbocompressée, refroidissement par air de suralimentation	Turbocompressée, refroidissement par air de suralimentation	Turbocompressée, refroidissement par air de suralimentation
Lubrification	Filtre amovible à plein débit et refroidisseur intégré	Filtre amovible à plein débit et refroidisseur intégré	Filtre amovible à plein débit et refroidisseur intégré	Filtre amovible à plein débit et refroidisseur intégré
Épurateur d'air avec voyant d'obstruction	Double élément, sec	Double élément, sec	Double élément, sec	Double élément, sec
Refroidissement				
Capacité du liquide de refroidissement du moteur à durée de vie prolongée	-37 ° C (-34 ° F)			
Groupe motopropulseur				
Transmission	PowerShift Plus™ de John Deere à entraînement direct, changement de vitesses modulé à la volée, changement de vitesses en fonction des événements, pédale d'approche lente; réservoir de transmission indépendant avec système de filtration distinct et système de refroidissement à pompe à engrenages de 121 L/min (32 gal/min)			
Vitesses				
Marche avant	8			
Marche arrière	8			
Vitesses maximales de déplacement	<i>Aucun patinage des pneus à 2 180 tr/min, pneus 175-R25</i>			
Vitesse 1	3,9 km/h (2,4 mi/h)	Vitesse 5	16,7 km/h (10,4 mi/h)	
Vitesse 2	5,6 km/h (3,5 mi/h)	Vitesse 6	23,3 km/h (14,5 mi/h)	
Vitesse 3	7,9 km/h (4,9 mi/h)	Vitesse 7	32,2 km/h (20,0 mi/h)	
Vitesse 4	10,9 km/h (6,8 mi/h)	Vitesse 8	45,0 km/h (28,0 mi/h)	
Essieu avant	Fabrication soudée renforcée			
Oscillation (totale)	32 degrés			
Angle d'inclinaison des roues (chaque direction)	20 degrés			
Différentiels	Couple conique; embrayage à commande hydraulique pouvant être appliqué à la volée; verrouillage du différentiel manuel ou automatique sélectionnable			
Direction (tous les modèles sont équipés d'un volant)	Articulation entièrement hydraulique du châssis pour une maniabilité et une productivité accrues; marche oblique permettant de réduire la dérive latérale, de positionner les tandems sur la terre ferme et d'augmenter la stabilité en pente latérale; commande de retour à la position droite intégrée au modèle Grade Pro (GP)			
Rayon de braquage (direction avant et articulation)	7,21 m (284 po) (23 pi 8 po)			
Articulation (droite et gauche)	22 degrés			
Blocs d'entraînement d'essieu	Planétaire intérieur scellé en bain d'huile refroidie et filtrée			
Freins	Freins à multiples disques humides à commande hydraulique au pied scellés en bain d'huile pressurisée, refroidie et filtrée; deux systèmes indépendants agissent sur les quatre roues en tandem			
Freins principaux et secondaires	Freins à disque à commande hydraulique, à l'intérieur des pivots en tandem, autoréglables, scellés en bain d'huile refroidie et filtrée (ISO 3450)			
Frein de stationnement	Actionné automatiquement par ressort et desserré par pression hydraulique, refroidi à l'huile, autoréglable (ISO 3450)			
Système hydraulique				
Type	Pompe à piston à cylindrée variable et à centre fermé, avec détection de charge et compensateur de pression			
Débit maximal de la pompe	218 L/min (57,5 gal/min)			
Pression maximale du système	18 961 kPa (2 750 lb/po ²)			
Cylindrée de la pompe	90 cm ³ (5,5 po ³)			

870G / GP SPÉCIFICATIONS



Bien que les renseignements, les images et les descriptions fournis soient d'ordre général, certains textes et illustrations peuvent contenir des options ou des accessoires qui ne sont PAS nécessairement offerts dans toutes les régions. De plus, dans certains pays, il peut être nécessaire de modifier les produits et accessoires ou d'en ajouter pour assurer la conformité avec les réglementations locales en vigueur.

Fonctionnement de la lame		870G/GP
Commandes entièrement hydrauliques des fonctions de la lame par un levier en position standard de l'industrie; comprend une position de portance; 7 positions de selle		
Portée de la lame		
Levage au-dessus du sol	452 mm (17,8 po)	
Déplacement latéral de la lame (droite ou gauche)	683 mm (26,9 po)	
Inclinaison au niveau du sol		
Marche avant	42 degrés	
Marche arrière	5 degrés	
Portée latérale à l'extérieur des roues (châssis droit, à droite ou à gauche)	2 329 mm (91,7 po) (7 pi 8 po)	
Talutage (droite ou gauche)	90 degrés	
Puissance de la lame		
Au poids en ordre de marche maximal	15 501 kg (34 173 lb)	
Système électrique		
Centre de distribution à semi-conducteurs et module de commande étanche	Catégorie finale 4 de l'EPA/Phase V de l'UE	Catégorie 3 de l'EPA/Phase IIIA de l'UE et catégorie 2 de l'EPA/Phase II de l'UE
Tension	24 V	24 V
Nombre de batteries	2	2
Capacité des batteries	1 400 ADF	1 400 ADF
Capacité de réserve	440 min	440 min
Capacité ampère-heure	224 ampères-heures	224 ampères-heures
Capacité de l'alternateur		
De série	130 A	100 A
En option	200 A	130 A
Phares	Phares de courte portée; 2 feux de route et 2 feux de croisement halogènes; clignotants et feux de position avant et arrière à DEL; feux de freinage et de détresse à DEL	
Châssis principal		
Type	Construction en boîtier soudée	
Largeur (minimum)	307 mm (12,1 po)	
Hauteur (minimum)	307 mm (12,1 po)	
Épaisseur		
Côté	16 mm (0,63 po)	
Haut et bas	30 mm (1,17 po)	
Module		
Section verticale minimale	1 770 cm ³ (108 po ³)	
Section verticale moyenne à la selle	2 635 cm ³ (161 po ³)	
Cadre de châssis (barre d'attelage)		
Construction en boîtier soudée et usinée à plat, dotée d'une double articulation sphérique à pivot équipée de garnitures d'usure remplaçables rapidement		
Cercle		
Construction soudée, traitée thermiquement, usinée à plat et équipée de garnitures d'usure remplaçables rapidement		
	<i>Cercle de série</i>	<i>Cercle haut de gamme</i>
Diamètre du cercle	1 524 mm (60 po)	1 524 mm (60 po)
Rotation	360 degrés	360 degrés
Surface	Garnitures d'usure en bronze ou en nylon à changement rapide	Palier d'orientation des éléments de galets étanches et lubrifiés
Raccordement pignon/couronne dentée	Jeu et ouverture réglables pour faciliter l'entretien	Aucun réglage; entièrement étanche et lubrifié
Entraînement	Moteur hydraulique et engrenage à vis sans fin avec verrouillage positif	Moteur hydraulique et engrenage à vis sans fin avec verrouillage positif
Embrayage de sécurité	En option	De série
Déplacement latéral du cercle (droite et gauche)	787 mm (31 po)	787 mm (31 po)
Versoir		
Hautement résistant, application d'une précontrainte pour accroître la résistance; embouts réversibles en acier à haute teneur en carbone résistant à l'usure; système d'usure par déplacement latéral de la lame avec pièces d'usure remplaçables rapidement et système de vis pour un réglage rapide		
Longueur de la base	4,27 m (168 po) (14 pi 0 po)	
Hauteur (mesurée le long de l'arc, y compris le bord tranchant)	686 mm (27 po)	
Épaisseur	25 mm (1 po)	

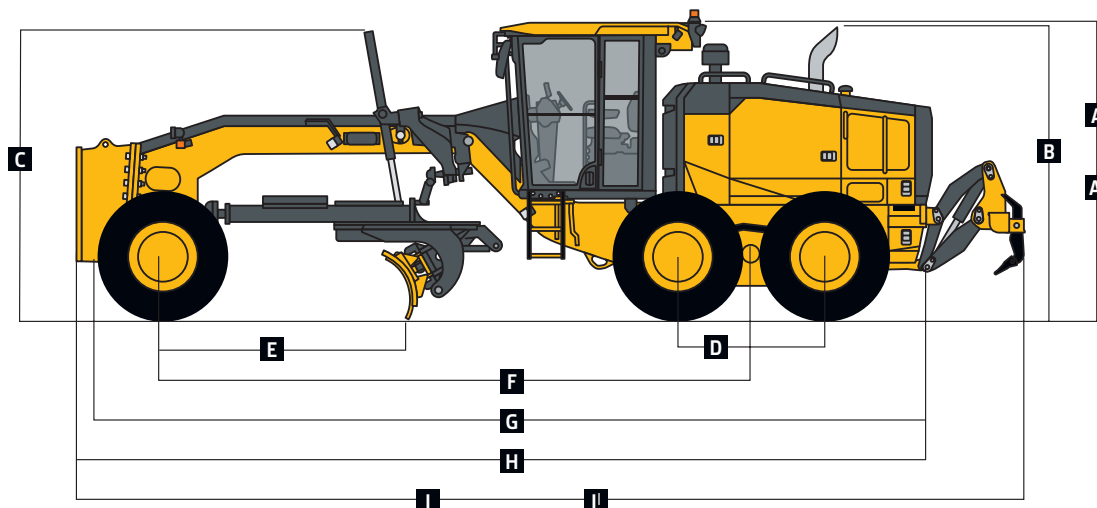
Bord tranchant		870G/GP	
Dura-Max™ en acier trempé à cœur			
Épaisseur	19 mm (0,75 po)		
Largeur	203 mm (8 po)		
Scarificateurs			
Type	<i>Marche avant</i> Barre d'outils en V avec 2 positions d'inclinaison et flottement hydraulique	<i>Central</i> Tringlerie radiale, avec joint d'axe NeverGrease™; barre d'outils en V à 3 positions manuelles d'inclinaison et portance hydraulique	
Largeur de coupe	1,20 m (48 po) (4 pi 0 po)	1,19 m (46,7 po) (3 pi 11 po)	
Nombre de tiges/dents	5 (capacité maximale de 9)	11	
Levage au-dessus du sol	589 mm (23,2 po)	335 mm (13,2 po)	
Profondeur maximale	335 mm (13,2 po)	325 mm (12,8 po)	
Tige			
Espacement	146 mm (5,75 po)	117 mm (4,6 po)	
Dimensions	25 x 76 mm (1 x 3 po)	25 x 76 mm (1 x 3 po)	
Groupe de levage avant (type Balderson)			
Tringlerie parallèle, tiges mécaniques et portance hydraulique			
Levage			
Au-dessus du sol (sommet du tube)	1 864 mm (73,4 po)		
Portée	988 mm (38,9 po)		
Défonceuse et scarificateur à l'arrière			
Tringlerie parallèle, avec joint d'axe NeverGrease™, portance hydraulique et attelage intégré			
	<i>Défonceuse</i>	<i>Scarificateur</i>	
Largeur de coupe	2,21 m (87,2 po) (7 pi 3 po)	2,18 m (86 po) (7 pi 2 po)	
Nombre de tiges/dents	3 (capacité maximale de 5)	Aucune de série (capacité maximale de 9)	
Levage au-dessus du sol	602 mm (23,7 po)	810 mm (31,9 po)	
Profondeur maximale	426 mm (16,8 po)	323 mm (12,7 po)	
Force			
Pénétration	10 240 kg (22 574 lb)	—	
Arrachage	13 623 kg (30 034 lb)	—	
Taille de la tige	61,5 x 133 mm (2,42 x 5,25 po)	25 x 76 mm (1 x 3 po)	
Poste du conducteur			
Cabine à profil bas avec cadre ROPS (ISO 3471-2008) et FOPS (ISO 3449-2005)			
Pneus et roues			
		<i>550/65R25 sur des jantes de 432 mm</i>	
	<i>17.5R25 sur des jantes de 356 mm (14 po)</i>	<i>(17 po)</i>	<i>20.5R25 sur des jantes de 432 mm (17 po)</i>
Bande de roulement au sol	2,16 m (85,0 po)	2,21 m (87,0 po)	2,32 m (92,0 po)
Largeur totale	2,64 m (104,0 po)	2,82 m (111,0 po)	2,80 m (110,0 po)
Garde au sol (essieu avant)	587 mm (23,1 po)	612 mm (24,1 po)	640 mm (25,2 po)
Facilité d'entretien			
Capacités de remplissage	<i>Catégorie finale 4 de l'EPA/Phase V de l'UE</i>		<i>Catégorie 3 de l'EPA/Phase IIIA de l'UE et catégorie 2 de l'EPA/Phase II de l'UE</i>
Réservoir de carburant	416,5 L (110 gal)		416,5 L (110 gal)
Réservoir du fluide d'échappement diesel (FED)	22,5 L (6 gal)		—
Système de refroidissement	55,0 L (14,5 gal)		48,5 L (12,8 gal)
Huile moteur avec filtre	28,4 L (7,5 gal)		28,0 L (7,4 gal)
Fluide de transmission	23,5 L (6,2 gal)		28,4 L (7,5 gal)
Carter du différentiel	38,0 L (10 gal)		38,0 L (10 gal)
Carters des tandems (chacun)	74,0 L (19,5 gal)		74,0 L (19,5 gal)
Boîte de vitesses du cercle	5,7 L (1,5 gal)		5,7 L (1,5 gal)
Réservoir hydraulique	60,5 L (16 gal)		53,0 L (14 gal)
Poids en ordre de marche			
Avec réservoir de carburant plein, versoir de 4,27 m x 686 mm x 25 mm (14 pi x 27 po x 1,0 po), bords tranchants de 203 mm x 19 mm (8 po x 3/4 po), pneus 17,5R25 L2 et opérateur de 79 kg (175 lb)			
	<i>Catégorie finale 4 de l'EPA/Phase V de l'UE</i>		<i>Catégorie 3 de l'EPA/Phase IIIA de l'UE et catégorie 2 de l'EPA/Phase II de l'UE</i>
Marche avant	4 547 kg (10 025 lb)		4 5560 kg (10 045 lb)
Marche arrière	12 499 kg (27 555 lb)		11 854 kg (26 134 lb)
Total	17 046 kg (37 580 lb)		16 410 kg (36 179 lb)
Poids en ordre de marche typique avec bloc poussoir à l'avant, défonceuse et scarificateur à l'arrière, et autres équipements			
Marche avant	5 980 kg (13 184 lb)		6 035 kg (13 305 lb)
Marche arrière	14 734 kg (32 484 lb)		13 805 kg (30 435 lb)
Total	20 715 kg (45 668 lb)		19 840 kg (43 740 lb)
Poids en ordre de marche maximal	24 948 kg (55 000 lb)		24 948 kg (55 000 lb)

Bien que les renseignements, les images et les descriptions fournis soient d'ordre général, certains textes et illustrations peuvent contenir des options ou des accessoires qui ne sont PAS nécessairement offerts dans toutes les régions. De plus, dans certains pays, il peut être nécessaire de modifier les produits et accessoires ou d'en ajouter pour assurer la conformité avec les réglementations locales en vigueur.

870G/GP

Poids des options	870G/GP
Versoirs avec bord tranchant Dura-Max trempé à cœur de	
3,66 m x 686 mm x 25 mm (13 pi x 27 po x 1 po) avec bord tranchant de 203 mm x 19 mm (8 po x ¾ po) et quincaillerie de 16 mm (⅝ po)	-72 kg (-159 lb)
4,27 m x 686 mm x 25 mm (14 pi x 27 po x 1 po) avec bord tranchant de 203 mm x 19 mm (8 po x ¾ po) et quincaillerie de 16 mm (⅝ po)	0 kg (0 lb)
4,27 m x 686 mm x 25 mm (14 pi x 27 po x 1 po) avec bord tranchant de 203 mm x 19 mm (8 po x ¾ po) et quincaillerie de 19 mm (¾ po)	9,5 kg (21 lb)
4,88 m x 686 mm x 25 mm (16 pi x 27 po x 1 po) avec bord tranchant de 203 mm x 19 mm (8 po x ¾ po) et matériel de 19 mm (¾ po)	137 kg (302 lb)
Rallonges, 610 mm (2 pi) (droite ou gauche)	
Pour une utilisation avec des versoirs de 610 mm (24 po)	120 kg (265 lb)
Bords latéraux superposés, réversibles (une paire)	
Pour une utilisation avec un bord tranchant de 152 mm (6 po)	19,5 kg (43 lb)
Pour une utilisation avec un bord tranchant de 203 mm (8 po)	23 kg (51 lb)
Boîte de vitesses renforcée à double entrée à entraînement rotatif	14 kg (31 lb)
Embrayage de sécurité à entraînement rotatif	9 kg (20 lb)
Cercle	
De série	0 kg (0 lb)
Haut de gamme	255 kg (562 lb)
Système d'absorption des chocs du versoir	43 kg (95 lb)
Défonceur et scarificateur montés à l'arrière avec attelage et tiges (3) de la défonceuse	1 139 kg (2 510 lb)
Tiges de scarificateur avec dents (9 pour défonceur et scarificateur à l'arrière)	68 kg (150 lb)
Tiges et dents (2) de la défonceuse	63 kg (139 lb)
Contrepoids arrière avec attelage arrière intégré	727 kg (1 603 lb)
Attelage arrière	54,4 kg (120 lb)
Bloc poussoir, avant	1 338 kg (2 950 lb)
Dimensions de la machine	
A Hauteur au sommet de la cabine	3,18 m (10 pi 5 po)
A' Hauteur au sommet de la cabine pleine hauteur	3,40 m (11 pi 2 po)
B Hauteur à la sortie des gaz d'échappement	3,10 m (10 pi 2 po)
C Hauteur au sommet des vérins de levage de la lame	3,05 m (10 pi 0 po)
D Espacement des essieux en tandem	1,54 m (5 pi 1 po)
E Base de la lame	2,53 m (8 pi 4 po)

Poids des options (suite)	870G/GP
Scarificateur	
Montage avant avec dents (5)	831 kg (1 833 lb)
Montage central avec dents (11)	1 481 kg (3 265 lb)
Groupe de levage avant (type Balderson)	763 kg (1 682 lb)
Pneus	
17.5-R25, radial, L2, tout usage	0 kg (0 lb)
17.5-R25, radial, G2/L2, neige	43,5 kg (96 lb)
17.5-R25, radial, G3/L3, tout usage	90 kg (198 lb)
Pneus radiaux 550/65R25 XLD70 G3/L3, tout usage	444 kg (978 lb)
20.5-R25, radial, G2/L2, neige	414 kg (913 lb)
20.5R25, radial, L2, tout usage	474 kg (1 045 lb)
Jantes monopieces	
330 mm x 635 mm (13 po x 25 po)	-201,4 kg (-444 lb)
Jantes multipeces	
356 mm x 635 mm (14 po x 25 po)	0 kg (0 lb)
432 mm x 635 mm (17 po x 25 po)	54,4 kg (120 lb)
Garde-boue	
Marche avant	99 kg (218 lb)
Marche arrière	141 kg (310 lb)
Cabine basse avec fenêtres avant et latérales ouvrantes	14,5 kg (32 lb)
Siège chauffant haut de gamme à suspension pneumatique avec accoudoirs et appui-tête réglables	13 kg (28 lb)
Chaufferette de liquide de refroidissement	4 kg (9 lb)
Entretien rapide	11 kg (24 lb)
Ensemble insonorisant (machines équipées d'un moteur de catégorie 3/Phase IIIA et de catégorie 2/Phase II uniquement)	14 kg (31 lb)
Direction secondaire	26 kg (58 lb)
Support de phare	8 kg (18 lb)
Extincteur	14,5 kg (32 lb)
Jeux de phares	
10 phares halogènes	4,5 kg (10 lb)
18 phares halogènes	8 kg (18 lb)
18 phares DEL	7 kg (16 lb)
Barre de phares avant surélevée pour chasse-neige	20 kg (44 lb)
Section et commandes de la soupape hydraulique auxiliaire	7 kg (15 lb)
Système hydraulique pour l'équipement monté à l'avant	9 kg (19 lb)
Dimensions de la machine (suite)	
F Empattement	6,16 m (20 pi 3 po)
G Longueur totale	8,89 m (29 pi 2 po)
H Longueur totale avec scarificateur	9,69 m (31 pi 9 po)
I Longueur totale avec bloc poussoir et défonceur	9,99 m (32 pi 9 po)
I' Longueur totale avec scarificateur et défonceur	10,59 m (34 pi 9 po)
<i>Pour connaître la largeur totale, voir la section Pneus et roues à la page 28.</i>	



Équipement supplémentaire

Légende : ● De série ▲ En option ou spécial Communiquez avec votre concessionnaire John Deere pour en savoir plus.

620	670	770	870	Poste de conduite de l'opérateur
●	●	●	●	Cabine à profil bas avec cadre ROPS/FOPS et CVCA (ROPS ISO 3471/FOPS SAE 3449, niveau II)
▲	▲	▲	▲	Cabine à profil bas avec cadre ROPS/FOPS en verre feuilleté avec fenêtres inférieures avant et latérales fixes ouvrantes
▲	▲	▲	▲	Fenêtres avant et latérales ouvrantes (de série avec Grade Pro)
●	●	●	●	Démarrage sans clé à plusieurs modes de sécurité
●	●	●	●	Siège en tissu à suspension pneumatique avec accoudoirs et appui-tête
▲	▲	▲	▲	Siège chauffant haut de gamme, en cuir ou en tissu, à dossier haut et à suspension pneumatique avec accoudoirs (de série avec Grade Pro)
●	●	●	●	Module de commande étanche avec voyants de fonctionnement
●	●	●	●	Dégivreur de lunette arrière électrique
●	●	●	●	Lave-glaces supérieurs avant avec essuie-glaces intermittents
▲	●	●	●	Lave-glaces supérieurs arrière avec essuie-glaces intermittents
▲	▲	▲	▲	Essuie-glace et lave-glace inférieur avant à balayage intermittent
▲	▲	▲	▲	Préfiltre d'air de cabine électrique
▲	▲	▲	▲	Pédale de décélération
▲	▲	▲	▲	Phare rabattable, à droite ou à gauche de la cabine, avec support
●	●	●	●	Cabine précâblée pour accueillir phare, radio et circuit auxiliaire
●	●	●	●	Pare-soleil avant
▲	▲	▲	▲	Pare-soleil arrière rétractable
●	●	●	●	Rétroviseurs extérieurs (2) (SAE J985)
▲	▲	▲	▲	Rétroviseurs extérieurs chauffants (2) (SAE J985)
▲	▲	▲	▲	Extincteur
●	●	●	●	Caméra arrière haute résolution avec écran de cabine dédié (pour certains marchés)
▲	▲	▲	▲	Combinaison de caméras avant et arrière haute résolution avec écran de cabine dédié
●	●	●	●	Ceinture de sécurité rétractable, 76 mm (3 po) (SAE 386)
▲	▲	▲	▲	Radio AM/FM avec port auxiliaire et station météorologique
▲	▲	▲	▲	Radio AM/FM avec Bluetooth®, port auxiliaire et station météorologique
●	●	●	●	Régulateur de vitesse à bouton-poussoir

620	670	770	870	Système électrique
●	●	●	●	Alternateur de 100 A (catégorie 3/Phase IIIA et catégorie 2/Phase II)
●	●	●	●	Alternateur de 130 A (catégorie finale 4/Phase V [option pour catégorie 3/Phase IIIA et catégorie 2/Phase II])
▲	▲	▲	▲	Alternateur de 200 A (catégorie finale 4/Phase V)
●	●	●	●	Batteries (2), 1 400 ADF et capacité de réserve de 440 min
▲	●	●	●	Voyant de contrôle d'entretien du compartiment moteur gauche
▲	▲	▲	▲	Voyant de contrôle d'entretien du compartiment moteur droit
●	●	●	●	Phares de transport (4 halogènes)
▲	▲	▲	▲	Phares de nivellement (10 halogènes)
▲	▲	▲	▲	Phares de nivellement de luxe (18 halogènes)
▲	▲	▲	▲	Phares de nivellement de qualité supérieure (18 à DEL)
	▲	▲	▲	Barre de phares avant surélevée pour chasse-neige
●	●	●	●	Écran ACL couleur multifonction/multilingue de diagnostic
●	●	●	●	Avertisseur de marche arrière (SAE J994)
●	●	●	●	Phares à DEL de freinage et de virage
Versoir				
Précontraint breveté robuste et à haute résistance à l'usure :				
●	●	●		3,66 m x 610 mm x 22 mm (12 pi x 24 po x 7/8 po)
	▲	▲	▲	3,96 m x 686 mm x 25 mm (13 pi x 27 po x 1 po)
▲	▲	▲		4,27 m x 610 mm x 22 mm (14 pi x 24 po x 7/8 po)
	▲	▲	●	4,27 m x 686 mm x 25 mm (14 pi x 27 po x 1 po)
		▲	▲	4,88 m x 686 mm x 25 mm (16 pi x 27 po x 1 po)
●	●	●	●	Pièces d'usure extrêmement résistantes de déport latéral du versoir, remplaçables rapidement et à système de vis pour un réglage rapide
▲	▲	▲		Rallonges de 610 mm (24 po) à gauche ou à droite pour versoir de 610 mm (24 po)
		▲	▲	Rallonges de 610 mm (24 po) à gauche ou à droite pour versoir de 686 mm (27 po)
▲	▲	▲	▲	Bords latéraux réversibles
Ensemble du véhicule				
●	●	●	●	Système de communication sans fil JDLink™ (offert dans certains pays seulement; communiquez avec votre concessionnaire pour connaître les détails)
●	●	●	●	Remplissage du carburant et du fluide d'échappement diesel (FED) au niveau du sol
▲	●	●	●	Ports d'échantillonnage des liquides pour huile moteur et liquides de refroidissement, de transmission, de système hydraulique et d'essieux

Bien que les renseignements, les images et les descriptions fournis soient d'ordre général, certains textes et illustrations peuvent contenir des options ou des accessoires qui ne sont PAS nécessairement offerts dans toutes les régions. De plus, dans certains pays, il peut être nécessaire de modifier les produits et accessoires ou d'en ajouter pour assurer la conformité avec les réglementations locales en vigueur.

La puissance nette du moteur est fournie par l'équipement de série, y compris le filtre à air, le système d'échappement, l'alternateur et le ventilateur de refroidissement, dans les conditions d'essai spécifiées par la norme ISO 9249. Aucun déclassement n'est nécessaire jusqu'à 3 050 m (10 000 pi) d'altitude. Les spécifications et les dessins peuvent être modifiés sans préavis. Dans la mesure du possible, les spécifications sont conformes aux normes SAE. Sauf indication contraire, ces spécifications s'appliquent à des machines équipées d'un équipement de série; pneus diagonaux 12 PR G2 de 14,0 x 610 mm (24 po) et versoir robuste hautement résistant à l'usure de 3,66 m x 610 mm x 22 mm (12 pi x 24 po x 7/8 po) avec bords tranchants Dura-Max® en acier trempé à cœur de 16 mm x 152 mm (0,63 po x 6 po) pour les modèles 620G, 670G et 770G; et pneus radiaux 17.5R L2 de 635 mm (25 po) et versoir robuste hautement résistant à l'usure de 4,27 m x 688 mm x 25 mm (14 pi x 27 po x 1 po) avec bords tranchants Dura-Max en acier trempé à cœur de 16 mm x 152 mm (0,63 po x 6 po) pour le modèle 870G. Les poids comprennent les lubrifiants, les liquides de refroidissement, des réservoirs de carburant pleins et un opérateur de 79 kg (175 lb).

Équipement supplémentaire (suite)

Légende : ● De série ▲ En option ou spécial Communiquez avec votre concessionnaire John Deere pour en savoir plus.

620	670	770	870	Ensemble du véhicule (suite)
●	●	●	●	Verrouillage de protection contre le vandalisme pour : portes de cabine/porte d'accès au radiateur du réservoir supérieur/vase d'expansion du liquide de refroidissement du moteur/bouchon du réservoir hydraulique/sectionneur de batterie/disjoncteur électrique principal au niveau du sol/bouchon et porte du réservoir de carburant/boîte à outils
●	●	●	●	Purges écologiques avec tuyaux pour huile moteur et liquides de transmission, de système hydraulique, de différentiel et de refroidissement du moteur
▲	●	●	●	Ventilateur à entraînement hydraulique à inversion sur demande
●	●	●	●	Filtres amovibles verticaux faciles d'accès pour liquides de système hydraulique, de transmission et d'essieux
●	●	●	●	Préfiltre d'air pour moteur à éjecteur rotatif
●	●	●	●	Verrouillage automatique du différentiel
●	●	●	●	Prévention de calage du moteur et arrêt automatique
▲	▲	▲	▲	Préfiltre d'air pour moteur à éjecteur rotatif réglable (catégorie finale 4/Phase V)
	▲	●	●	Épurateur d'air renforcé (catégorie finale 4/Phase V)
●	●	●		Entraînement rotatif à entrée simple
▲	▲	▲		Entraînement rotatif à entrée simple avec embrayage de sécurité
	▲	▲	●	Entraînement rotatif à entrée double renforcé sans embrayage de sécurité
	▲	▲	▲	Entraînement rotatif à entrée double renforcé avec embrayage de sécurité
▲	▲	▲	▲	Cercle haut de gamme
▲	▲	▲	▲	Transmission AutoShift
▲	▲	▲	▲	Transmission AutoShift PLUS
▲	▲	▲	▲	Système d'absorption des chocs de la lame
▲	▲	▲	▲	Garde-boue de roue avant et arrière
▲	▲	▲	▲	Boîtier d'entretien rapide pour les changements d'huile moteur ainsi que de liquides de transmission, de système hydraulique et de refroidissement du moteur
▲	▲	▲	▲	Direction secondaire
	▲	▲	▲	Ensemble insonorisant (catégorie 3/Phase IIIA et catégorie 2/Phase II)
▲	▲	▲	▲	Cales de roue
Automatisation (de série sur les modèles SmartGrade™; en option sur les modèles GP)				
▲	▲	▲	▲	Suite d'automatisation
▲	▲	▲	▲	Articulation automatique
▲	▲	▲	▲	Gain automatique en pente transversale

620	670	770	870	Automatisation (de série sur les modèles SmartGrade; en option sur les modèles GP) (suite)
▲	▲	▲	▲	Passage automatique
▲	▲	▲	▲	Basculement de la lame
▲	▲	▲	▲	Préréglages de la machine
▲	▲	▲	▲	Prévention des dommages à la machine
Accessoires à l'avant				
▲	▲	▲	▲	Bloc poussoir avant
▲	▲	▲	▲	Scarificateur avant en V avec position de portance, 5 tiges
▲	▲	▲	▲	Scarificateur central avec position de portance, 11 tiges
▲	▲	▲	▲	Groupe de levage avant de type Balderson avec position de portance
▲	▲	▲	▲	Lames de boteur frontales
Accessoires à l'arrière				
●	●	●	●	Dispositif de protection inférieur avec panneau d'accès et dispositifs de protection latéraux assurant la protection à l'arrière du véhicule
▲	▲	▲	▲	Défonceuse et scarificateur arrière avec attelage et tige, 3 tiges de la défonceuse
▲	▲	▲	▲	Contrepoids arrière avec attelage et tige
▲	▲	▲	▲	Attelage et tige arrière
▲	▲	▲	▲	Tiges de scarificateur supplémentaires (9) avec dents pour scarificateur et défonceuse arrière
	▲	▲	▲	Tiges de défonceuse supplémentaires (2) avec dents pour scarificateur et défonceuse arrière
Option Grade Pro (GP)				
●	●	●	●	Cabine à profil bas GP avec fenêtres inférieures avant et latérales ouvrantes
▲	▲	▲	▲	Cabine à profil bas GP en verre feuilleté avec fenêtres inférieures avant et latérales ouvrantes
●	●	●	●	Siège chauffant haut de gamme, en cuir/tissu, à dossier haut et à suspension pneumatique avec accoudoirs
▲	▲	▲	▲	Commandes à double levier
▲	▲	▲	▲	Commandes montées sur l'accoudoir accessibles du bout des doigts, y compris le levier de direction
●	●	●	●	Volant
●	●	●	●	Pente transversale
●	●	●	●	Retour en position droite
Contrôle de nivellement				
▲	▲	▲	▲	SmartGrade offert sur les modèles GP
▲	▲	▲	▲	Montures de mât
▲	▲	▲	▲	Modèles G et GP compatibles avec Topcon
▲	▲	▲	▲	Modèles G et GP compatibles avec Trimble

Bien que les renseignements, les images et les descriptions fournis soient d'ordre général, certains textes et illustrations peuvent contenir des options ou des accessoires qui ne sont PAS nécessairement offerts dans toutes les régions. De plus, dans certains pays, il peut être nécessaire de modifier les produits et accessoires ou d'en ajouter pour assurer la conformité avec les réglementations locales en vigueur.

La puissance nette du moteur est fournie par l'équipement de série, y compris le filtre à air, le système d'échappement, l'alternateur et le ventilateur de refroidissement, dans les conditions d'essai spécifiées par la norme ISO 9249. Aucun déclassement n'est nécessaire jusqu'à 3 050 m (10 000 pi) d'altitude. Les spécifications et les dessins peuvent être modifiés sans préavis. Dans la mesure du possible, les spécifications sont conformes aux normes SAE. Sauf indication contraire, ces spécifications s'appliquent à des machines équipées d'un équipement de série: pneus diagonaux 12 PR G2 de 14,0 x 610 mm (24 po) et versoir robuste hautement résistant à l'usure de 3,66 m x 610 mm x 22 mm (12 pi x 24 po x 7/8 po) avec bords tranchants Dura-Max® en acier trempé à cœur de 16 mm x 152 mm (0,63 po x 6 po) pour les modèles 620G, 670G et 770G; et pneus radiaux 17.5R L2 de 635 mm (25 po) et versoir robuste hautement résistant à l'usure de 4,27 m x 688 mm x 25 mm (14 pi x 27 po x 1 po) avec bords tranchants Dura-Max en acier trempé à cœur de 16 mm x 152 mm (0,63 po x 6 po) pour le modèle 870G. Les poids comprennent les lubrifiants, les liquides de refroidissement, des réservoirs de carburant pleins et un opérateur de 79 kg (175 lb).



JOHN DEERE

www.deere.ca/fr/niveleuses-automotrices/

C'EST VOTRE MONDE :
**DÉCIDEZ COMMENT VOUS
VOULEZ TRAVAILLER.**

Prenez le contrôle grâce à notre gamme d'options

Inspirées par les commentaires de clients comme vous, les niveleuses automotrices John Deere de la série G comprennent une foule d'options novatrices comme les commandes à deux leviers et des avantages de l'automatisation exclusive aux modèles Grade Pro (GP). Les configurations SmartGrade™ intégrées en usine. Et le mode Précision sur les machines à six roues motrices. Les modèles 620G et 622G, compacts et économiques, offrent la puissance nécessaire tout en vous permettant de réduire la consommation de carburant jusqu'à 10 % par rapport aux modèles semblables plus grands. Nous vous offrons le pouvoir de choisir ce qui convient le mieux à votre utilisation afin que vous puissiez **diriger votre monde**.



DKAGGDRFR (21-04)