

# 450 P

Bouteur



JOHN DEERE



# LE FONDEMENT DE VOTRE TRAVAIL

Vous travaillez dans le secteur de la construction depuis longtemps. Vous savez donc que votre travail ne consiste pas seulement à déplacer des matériaux. Le succès de l'ensemble de votre exploitation dépend de votre bouteur ainsi que de la productivité et de la rétention des opérateurs compétents. Les commentaires de clients comme vous nous ont aidés à concevoir et à fabriquer des bouteurs pendant près de 75 ans, et notre modèle 450 de catégorie P est conçu sur la base de certaines de vos meilleures idées. Cette dynamo comprend des caractéristiques de série éprouvées ainsi que des options innovantes comme des solutions flexibles de contrôle du nivellement qui peuvent être facilement et économiquement mises à niveau, le tout pour améliorer l'expérience d'exploitation et vous aider à gérer les coûts de propriété.

## À chacun ses préférences

Comme il n'y a pas deux opérateurs qui ont les mêmes compétences ou les mêmes techniques de travail, les réglages de la transmission et du système hydraulique peuvent être personnalisés selon les préférences de l'utilisateur, pour un contrôle réactif, une stabilité en douceur et des performances de nivellement précises.

## Le confort de la cabine

La cabine de nouvelle génération est grande que celle du modèle précédent, pour améliorer le confort de l'opérateur. Les commandes redessinées qui réduisent les mouvements des mains et des bras, les écrans tactiles avancés avec des réglages configurables, le siège chauffant et ventilé haut de gamme en option et le système de contrôle automatique de la température (ATC) permettent aux opérateurs de se lancer et de trouver rapidement leur zone de productivité.

## L'importance de la visibilité

Une ligne de capot plus basse et une surface vitrée 14 % plus grande augmentent la visibilité sur la lame et sur le chantier. La caméra de rétrovisée en option permet de mieux voir ce qui se passe derrière la machine. L'ensemble d'éclairage à DEL illumine les environnements sombres.

## Affichez les progrès réalisés

Offert de série sur les configurations électrohydrauliques, l'écran tactile principal de 20 cm (8 in) indique l'état de la machine et les réglages configurables, ainsi que la caméra de rétrovisée et le contrôle de dévers (si équipé). Un écran tactile supplémentaire de 25,4 cm (10 in) pour la navigation dans l'interface de commande de nivellement est ajouté lorsque la machine est dotée de récepteurs laser doubles.

**LES OPTIONS DE GESTION DU NIVELLEMENT  
SIMPLIFIENT LES  
TÂCHES DE NIVELLE-  
MENT ET LES COURBES  
D'APPRENTISSAGE**



## SOLUTIONS DE GESTION DU NIVELLEMENT

Notre suite de technologies de gestion du nivellement intégrées en usine, notamment le nivellement EZ de série, le contrôle de dévers en option, la compatibilité SmartGrade™, la commande de nivellement 2D, SmartGrade avec Topcon et SmartGrade avec Leica, simplifient les tâches de nivellement difficiles. Ces offres intuitives sont faciles à maîtriser pour les opérateurs de tout niveau d'expérience. Toutes les options technologiques sont entièrement prises en charge par le réseau de concessionnaires John Deere et peuvent être efficacement mises à niveau à mesure que votre exploitation évolue :

- La toute nouvelle fonction **EZ Grade** aide les opérateurs à niveler manuellement des passages de finition lisses en apportant automatiquement des petites corrections à la lame.
- Le **contrôle de dévers** aide au nivellement et au maintien de surfaces plates, lisses et en pente. Les opérateurs peuvent voir et régler l'inclinaison de la lame pendant que le système commande automatiquement la lame pour obtenir le pourcentage d'inclinaison souhaité, ce qui leur permet de régler automatiquement l'inclinaison de la lame.
- Le **contrôle de dévers à double laser** permet aux opérateurs de contrôler automatiquement la lame sur une pente et une élévation spécifiques à l'aide d'un laser rotatif.
- **SmartGrade** entièrement intégré présente des composants et une intégration de prochaine génération, ce qui permet d'obtenir les niveaux les plus élevés de productivité et de performance de nivellement. SmartGrade est désormais offert dans votre choix d'ensembles Topcon ou Leica.
- **Les commandes électrohydrauliques (EH)** facilitent l'ajout du système de contrôle de nivellement de votre choix.

### Le temps, c'est de l'argent

Le modèle 450 de catégorie P ne nécessite pas de fluide d'échappement diesel (FED), ce qui élimine une étape fastidieuse de l'entretien de routine, réduit la complexité du système de post-traitement et permet d'économiser sur les coûts d'exploitation globaux.

### Continuez à avancer

Avec le plus grand moteur de sa catégorie, le modèle 450 de catégorie P offre une consommation de carburant pouvant atteindre 17 % de réduction lors des opérations de remblayage par rapport au modèle précédent.

### À votre tour

La rotation inverse augmente la productivité en permettant aux opérateurs de surmonter les lourdes charges à angle et de repositionner rapidement la lame en déplacement.

### Travailler sur la durée de vie

Les options de train de roulement John Deere aident à équilibrer l'usure des composants et à prolonger les intervalles d'entretien :

- **Le train de roulement renforcé** de série est doté de chenilles d'entraînement étanches et lubrifiées avec des axes et des bagues en acier trempé pour sceller les abrasifs.
- L'option **Durée de vie prolongée** utilise un revêtement SC-2™ conçu pour doubler la durée de vie des bagues par rapport aux bagues standard et maximiser la durée de vie des autres pièces du train de roulement.
- L'option **Durée de vie maximale** offre les avantages de l'option Durée de vie prolongée ainsi que des matériaux d'usure supplémentaires sur les galets supérieurs et inférieurs, les maillons de chaîne, les tendeurs et les joints d'étanchéité.

### Économiseur de carburant

Le mode économique de série règle automatiquement le régime du moteur et les réglages du groupe motopropulseur en fonction de la charge afin de maximiser la consommation de carburant jusqu'à 20 % par rapport au mode de fonctionnement standard, sans perte de performance.



**LE MOTEUR 450 DE CATÉGORIE P DE 4,5 L NE NÉCESSITE AUCUN REMPLISSAGE DE FED POUR FACILITER L'ENTRETIEN DE ROUTINE**



## BOUTEUR 450 DE CATÉGORIE P



### Prendre la mesure

La plaque anti-renversement intégrée soudée sur la grande lame de 315 cm (124 in) augmente la capacité et aide à réduire les dommages causés par le déversement de matériaux derrière la lame.

### Machines connectées

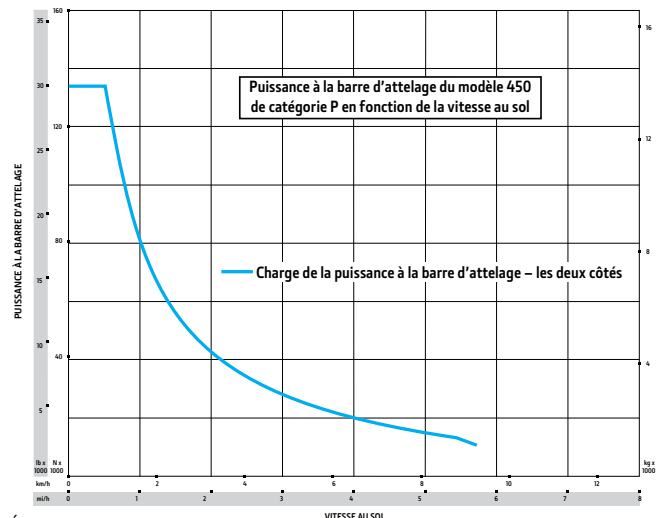
L'équipement de construction John Deere est offert avec une connectivité de base, sans abonnement ni renouvellement annuel. Analysez les données essentielles de la machine, faites le suivi de l'utilisation, examinez les alertes de diagnostic et plus encore à partir **du Centre des opérations John Deere™**. Le Centre des opérations active également **John Deere Connected Support™**, qui utilise les données de milliers de machines connectées pour résoudre de manière proactive les problèmes avant qu'ils ne surviennent. Avec votre approbation, votre concessionnaire peut aussi surveiller l'état de la machine, diagnostiquer des problèmes et même mettre à jour le logiciel de certaines machines sans avoir à se déplacer sur le chantier.\*

\*La disponibilité varie selon les régions et le produit. Les options ne sont pas offertes dans tous les pays.

## SPÉCIFICATIONS DU BOUTEUR 450 DE CATÉGORIE P

Bien que les images, les descriptions et les renseignements fournis soient d'ordre général, certains textes et illustrations peuvent contenir des options ou des accessoires qui NE sont PAS nécessairement offerts dans toutes les régions. De plus, dans certains pays, il peut être nécessaire de modifier les produits et les accessoires ou d'en ajouter pour assurer la conformité avec les réglementations locales en vigueur.

<b>Moteur</b>		<b>450 DE CATÉGORIE P / 450 DE CATÉGORIE P LGP</b>
Modèle et fabricant	PowerTech™ EWX 4045 de John Deere	PowerTech™ PWX 4045 de John Deere
Norme relative aux émissions hors route	Catégorie finale 4 de l'EPA/Phase V de l'UE	Catégorie 3 de l'EPA/Phase IIIA de l'UE
Cylindrée	4,5 L (276 in <sup>3</sup> )	4,5 L (276 in <sup>3</sup> )
Puissance nominale nette de la SAE	53 kW (71 HP) à 2000 tr/min	58 kW (78 HP) à 2000 tr/min
Couple maximal net	299 N.m (221 lb-ft) à 1500 tr/min	334 N.m (247 lb-ft) à 1200 tr/min
Aspiration	À turbocompresseur	À turbocompresseur
Filtre à air	Tube à sec à deux éléments avec dispositif de déchargement tangentiel	Tube à sec à deux éléments avec dispositif de déchargement tangentiel
<b>Refroidissement</b>		
Type	Ventilateur de refroidissement à entraînement direct de type souffluse	
Capacité du liquide de refroidissement du moteur	-37 °C (-34 °F)	
Radiateur du moteur	8,47 ailettes par pouce	
<b>Groupe motopropulseur</b>		
<b>Transmission</b>	Entraînement automatique hydrostatique (HST) à double voie; la fonction de détection de charge règle automatiquement la vitesse et la puissance en fonction de l'évolution des conditions de charge; chaque voie à commande individuelle est alimentée par une combinaison de pompe à piston à cylindrée variable et de moteur; boutons de sélection de la vitesse au sol sur le levier directionnel unique et la commande de direction; le rapport de vitesse de marche arrière peut être entièrement personnalisé par l'opérateur; la pédale de décélération offre une commande infinie de la vitesse, peu importe la vitesse jusqu'à l'arrêt complet	
Pression de décharge du système	38 000 kPa (5511 lb/in <sup>2</sup> )	
<b>Vitesses de déplacement</b>		
Avant et arrière	8,0 km/h (5,0 mi/h)	
Maximum (facultatif)	9,7 km/h (6,0 mi/h)	
<b>Direction</b>	Direction à levier unique, régulation de la vitesse, contrôle de direction et contre-rotation; les virages à pleine puissance et les vitesses des chenilles en continu offrent une maniabilité illimitée et un contrôle optimal; la direction hydrostatique (HST) élimine les embrayages et les freins de direction	
<b>Blocs d'entraînement d'essieu</b>	Les transmissions finales à triple réduction, montées indépendamment du cadre des chenilles et du boteur, poussent les cadres pour les protéger des chocs causés par les charges 48,4 à 1	
Rapport total	48,4 à 1	
<b>Puissance à la barre d'attelage</b>		
Maximum	131 kN (29 490 lb)	
À 1,9 km/h (1,2 mi/h)	69 kN (15 560 lb)	
À 3,2 km/h (2,0 mi/h)	42 kN (9 340 lb)	
<b>Freins</b>		
De service	Le freinage hydrostatique (dynamique) arrête la machine lorsque le commutateur de commande de direction est mis au point mort ou que le ralentisseur est enfoncé jusqu'au cran	
De stationnement	Engage les freins multidisques humides chaque fois que le moteur s'arrête, que le décélérateur est enfoncé jusqu'à la fin de la course ou qu'un mouvement est détecté pendant que le levier de commande de la transmission est placé en position neutre; la machine ne peut pas être conduite lorsque le frein est appliqué, ce qui réduit l'usure; actionné par ressort et desserré par pression hydraulique	
<b>Système hydraulique</b>		
Type	Système hydraulique à centre ouvert avec pompe à engrenage à cylindrée constante	
Cylindrée de la pompe	29,79 cc	
Pression de décharge du système	20 684 kPa (3000 lb/in <sup>2</sup> )	
Débit maximum au régime maximum à vide	60,1 L/min (16 gal/min)	
Commande	Prise en T à action directe à 3 fonctions avec fonction d'angle de galet proportionnelle	
<b>Système électrique</b>		
Tension	24 volts	
<b>Capacité</b>		
Batterie	950 ADF	
Réserve	190 min	
Capacité de l'alternateur		
Cabine	100 ampères	
Toit-abri	100 ampères	
Phares	Montés sur la cabine (4) de série/DEL montées sur la cabine (8) en option	



## SPÉCIFICATIONS DU BOUTEUR 450 DE CATÉGORIE P

# 450

# P

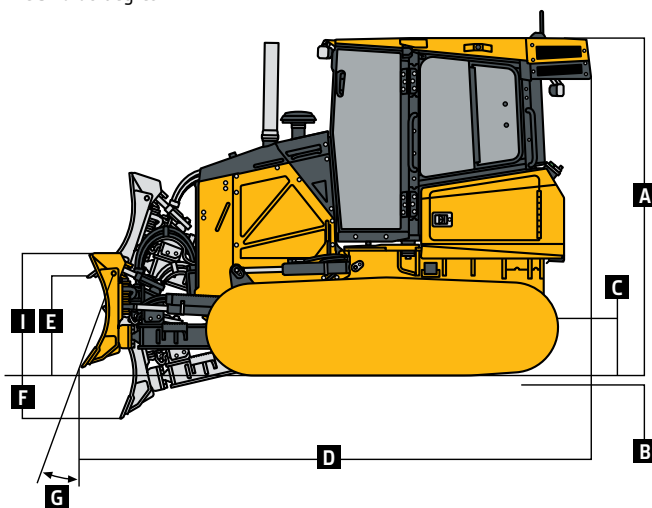
Bien que les images, les descriptions et les renseignements fournis soient d'ordre général, certains textes et illustrations peuvent contenir des options ou des accessoires qui NE sont PAS nécessairement offerts dans toutes les régions. De plus, dans certains pays, il peut être nécessaire de modifier les produits et les accessoires ou d'en ajouter pour assurer la conformité avec les réglementations locales en vigueur.

Train de roulement	450 DE CATÉGORIE P	450 DE CATÉGORIE P LGP
<b>Chenilles</b>	Le train de roulement John Deere est doté de grands composants traités thermiquement en profondeur; les axes et les bagues sont étanches à vie; les galets et les tendeurs sont étanches et lubrifiés de façon permanente	
Diamètre de la chenille	1448 mm (57 in)	1651 mm (65 in)
Largeur des crampons	406 mm (16 in)	610 mm (24 in)
Chaîne	Étanche et lubrifiée	
Patins, chaque côté	40 de série et durée de vie prolongée / 37 Durée de vie maximale	40 de série et durée de vie prolongée / 37 Durée de vie maximale
Galets de chenille, chaque côté	6	6
Longueur de la chenille au sol	2184 mm (86 in)	2184 mm (86 in)
Surface de contact au sol	19 752 cm <sup>2</sup> (3062 in <sup>2</sup> )	29 677 cm <sup>2</sup> (4600 in <sup>2</sup> )
Pression au sol	43,9 kPa (6,4 psi)	31,3 kPa (4,5 psi)
Pas de la chenille	160 mm (6,3 in) de série / 171 mm (6,7 in) durée de vie maximale	160 mm (6,3 in) de série / 171 mm (6,7 in) durée de vie maximale
Poste de commande	450 DE CATÉGORIE P / 450 DE CATÉGORIE P LGP	
Cadre ROPS (ISO 3471 – 2008) et cadre FOPS (ISO 3449 – 2005)		
Facilité d'entretien		
<b>Capacités de remplissage</b>		
Réservoir de carburant avec bouchon verrouillable	202 L (53,45 gal)	
Circuit de refroidissement avec vase d'expansion	16,9 L (4,5 gal)	
Huile moteur avec filtre	14,7 L (15,5 pte)	
Huile hydraulique/HST (réservoir commun) avec filtres	70,5 L (18,6 gal)	
Bloc d'entraînement d'essieu (chaque)	8,5 L (2,3 gal)	
Poids en ordre de marche	450 DE CATÉGORIE P	450 DE CATÉGORIE P LGP
<i>Poids de base (avec équipement de série, cadre de protection contre le renversement [ROPS], réservoir de carburant plein et opérateur de 79 kg [175 lb])</i>	8081 kg (17 816 lb)	8634 kg (19 035 lb)
<b>Composants en option</b>		
Cabine avec pressuriseur, chauffage et climatisation	361 kg (796 lb)	361 kg (796 lb)
Écrans pour l'avant et la porte de cabine	88 kg (193 lb)	88 kg (193 lb)
Écran pour l'arrière	50 kg (110 lb)	50 kg (110 lb)
Écrans latéraux	60 kg (132 lb)	60 kg (132 lb)
Montants pare-branches	227 kg (502 lb)	227 kg (502 lb)
Protection du condensateur	53 kg (117 lb)	53 kg (117 lb)
Toit-abri avec cadre ROPS		
Chauffage	62 kg (136 lb)	62 kg (136 lb)
Écrans pour l'avant et la porte de cabine	74 kg (163 lb)	74 kg (163 lb)
Écran pour l'arrière	28 kg (61 lb)	28 kg (61 lb)
Écrans latéraux	37 kg (82 lb)	37 kg (82 lb)
Montants pare-branches	227 kg (502 lb)	227 kg (502 lb)
Contrepoids		
Avant	109 kg (240 lb)	109 kg (240 lb)
Arrière	150 kg (330 lb)	150 kg (330 lb)
Attelage de récupération	23 kg (50 lb)	23 kg (50 lb)
Barre d'attelage rigide prolongée	33 kg (72 lb)	33 kg (72 lb)
Treuil	652 kg (1437 lb)	652 kg (1437 lb)
Guide-câble, 4 galets	85 kg (187 lb)	85 kg (187 lb)
Guide de chaîne central	26 kg (57 lb)	26 kg (57 lb)
Train de roulement à durée de vie maximale	75 kg (165 lb)	75 kg (165 lb)
Patins		
406 mm (16 in)		
De service intensif	De base	–328 kg (–723 lb)
Durée de vie prolongée	–75 kg (–165 lb)	–403 kg (–888 lb)
Durée de vie maximale	86 kg (190 lb)	242 kg (534 lb)
610 mm (24 in)		
De service intensif	–	De base
Durée de vie prolongée	–	–103 kg (–227 lb)
Durée de vie maximale	–	81 kg (179 lb)
710 mm (28 in)		
Durée de vie prolongée	–	–
Durée de vie maximale	–	–

# 450 DE CATÉGORIE P

Bien que les images, les descriptions et les renseignements fournis soient d'ordre général, certains textes et illustrations peuvent contenir des options ou des accessoires qui NE sont PAS nécessairement offerts dans toutes les régions. De plus, dans certains pays, il peut être nécessaire de modifier les produits et les accessoires ou d'en ajouter pour assurer la conformité avec les réglementations locales en vigueur.

Dimensions de la machine		450 DE CATÉGORIE P / 450 DE CATÉGORIE P LGP
A	Hauteur totale jusqu'au toit (base de l'antenne et crampons compris)	2899 mm (9 ft 6 in)
B	Hauteur totale avec montants pare-branches (hauteur des crampons comprise)	2928 mm (9 ft 7 in)
B	Profondeur de sculpture avec barre simple de crampons	49 mm (1,9 in)
C	Garde au sol dans la terre	345 mm (13,6 in)
D	Longueur totale	4022 mm (13 ft 2 in)
D	Longueur totale avec barre d'attelage de série	4022 mm (13 ft 2 in)
D	Longueur totale avec barre d'attelage prolongée	4196 mm (13 ft 9 in)
D	Longueur totale avec treuil et galets guide-câble	4746 mm (15 ft 7 in)
E	Hauteur de levage de la lame	781 mm (30,7 in)
F	Profondeur d'excavation de la lame	530 mm (20,8 in)
G	Angle de coupe de la lame, réglable	De 52 à 60 degrés



450 DE CATÉGORIE P / 450 DE CATÉGORIE P LGP

Dimensions de la machine (suite)		450 DE CATÉGORIE P	450 DE CATÉGORIE P LGP
<b>Lame droite</b>			
H	Largeur de la lame	2464 mm (97 in) (8 ft 1 in)	2921 mm (115 in) (9 ft 7 in)
I	Hauteur de la lame	955 mm (3 ft 2 in)	955 mm (3 ft 2 in)
	Capacité de la SAE	1,6 m <sup>3</sup> (2,1 vg <sup>3</sup> )	2,0 m <sup>3</sup> (2,6 vg <sup>3</sup> )
	Poids	494 kg (1090 lb)	633 kg (1151 lb)
	Poids du cadre en C (sans lame)	399 kg (879 lb)	399 kg (879 lb)
J	Angle de la lame	22,9 degrés	22,9 degrés
K	Largeur totale avec lame inclinée	2268 mm (7 ft 5 in)	2689 mm (8 ft 10 in)
L	Inclinaison de la lame	331 mm (13,0 in)	393 mm (15,5 in)
M	Portée de coupe	73 mm (2,9 in)	66 mm (2,6 in)
N	Largeur au-dessus des chenilles	1854 mm (6 ft 1 in)	2261 mm (7 ft 5 in)
O	Portée en fonte	341 mm (13,4 in)	362 mm (14,3 in)
<b>Lame droite (en option)</b>			
H	Largeur de la lame	2921 mm (115 in) (9 ft 7 in)	3150 mm (124 in) (10 ft 4 in)
I	Hauteur de la lame	955 mm (3 ft 2 in)	1067 mm (3 ft 6 in)
	Capacité de la SAE	2,0 m <sup>3</sup> (2,6 vg <sup>3</sup> )	2,3 m <sup>3</sup> (3,1 vg <sup>3</sup> )
	Poids	628 kg (1385 lb)	649 kg (1431 lb)
	Poids du cadre en C (sans lame)	399 kg (879 lb)	399 kg (879 lb)
J	Angle de la lame	22,9 degrés	22,9 degrés
K	Largeur totale avec lame inclinée	2689 mm (8 ft 10 in)	2899 mm (9 ft 6 in)
L	Inclinaison de la lame	393 mm (15,5 in)	423 mm (16,7 in)
M	Portée de coupe	269 mm (10,6 in)	175 mm (6,9 in)
N	Largeur au-dessus des chenilles	1854 mm (6 ft 1 in)	2261 mm (7 ft 5 in)
O	Portée en fonte	566 mm (22,3 in)	463 mm (18,2 in)

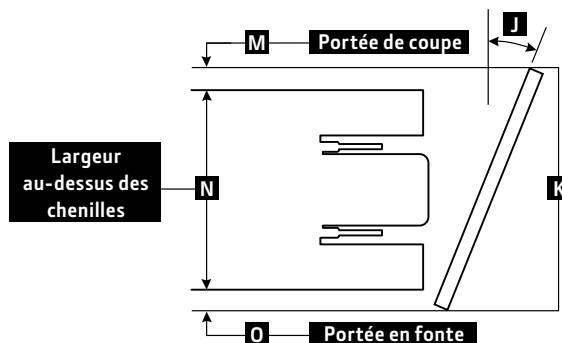
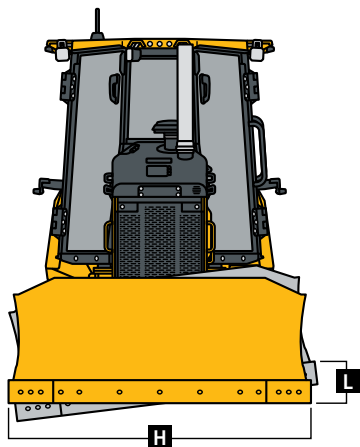


Bien que les images, les descriptions et les renseignements fournis soient d'ordre général, certains textes et illustrations peuvent contenir des options ou des accessoires qui NE sont PAS nécessairement offerts dans toutes les régions. De plus, dans certains pays, il peut être nécessaire de modifier les produits et les accessoires ou d'en ajouter pour assurer la conformité avec les réglementations locales en vigueur.

## 450 DE CATÉGORIE P

### Dimensions de la machine (suite)

### 450 DE CATÉGORIE P / 450 DE CATÉGORIE P LGP

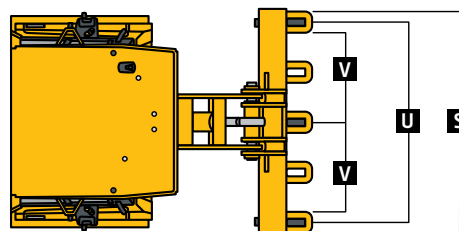
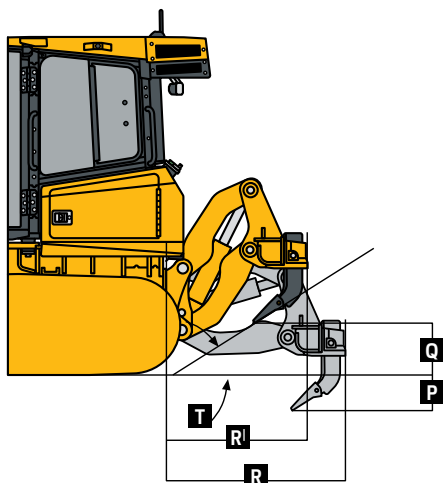


### Défonceuse arrière

### 450 DE CATÉGORIE P / 450 DE CATÉGORIE P LGP

Défonceuse à parallélogramme à plusieurs tiges avec 5 poches et 3 tiges

Poids	981 kg (2163 lb)
P Pénétration maximale	508 mm (20 in)
Q Dégagement maximal sous la pointe	508 mm (20 in)
R Longueur totale, position abaissée	1450 mm (57 in) (4 ft 9 in)
R <sup>l</sup> Longueur totale, position soulevée	1015 mm (40 in) (3 ft 4 in)
S Largeur totale de la barre	1830 mm (6 ft 0 in)
T Angle de pente (élévation totale)	40 degrés
U Largeur de défonçage	1670 mm (5 ft 6 in)
V Distance entre les tiges	806 mm (32 in)



# Équipement supplémentaire

Légende : ● De série ▲ En option ou spécial Communiquez avec votre concessionnaire John Deere pour en savoir plus.

## 450 P Moteur

- À turbocompresseur
- Commande électronique avec protection automatique du moteur
- Mode économique
- Filtre à air de type sec à élément de sécurité double, soupape d'évacuation
- Filtre d'échappement sous le capot, avec cheminée verticale
- Système de démarrage avec bougie de préchauffage du moteur
- Minuterie de refroidissement automatique du turbocompresseur
- Ralenti automatique et arrêt automatique programmables
- Chemises de cylindre de type humide
- Filtres à carburant monté à distance avec amorçage électronique automatique
- ▲ Chauffe-rotor de liquide de refroidissement du moteur, 110 V
- ▲ Préfiltre d'air pour moteur à éjecteur rotatif
- ▲ Filtre à carburant et séparateur d'eau à usage intensif avec élément chauffant

## Refroidissement

- Ventilateur de refroidissement à entraînement direct, type souffeuse
- Liquide de refroidissement pour moteur, jusqu'à -37 °C (-34 °F)
- Protecteur de ventilateur de sécurité encastré (conforme aux normes SAE J1308 et ISO 3457)
- Protections latérales de moteur perforées
- Radiateur renforcé étanche à la poussière et dispositif de refroidissement ambiant
- ▲ Grille perforée renforcée

## 450 P Groupe motopropulseur

- Transmission hydrostatique (HST) à double voie
- Rapports de vitesse inverse (préréglages à 100 %, à 115 % et à 130 %)
- Ports de test de diagnostic à distance
- Fonction de décélération sélectionnable par l'opérateur (commande hydrostatique et moteur ou commande hydrostatique uniquement)
- Frein de stationnement à plusieurs disques humides
- Virages à pleine puissance avec vitesse des chenilles infiniment variable
- Direction à levier unique avec fonction de contre-rotation
- Freins de service HST (dynamiques)
- Système de chauffage automatique de la transmission par temps froid
- Allègement automatique du régime de la transmission en cas de surchauffe du système
- Filtre amovible vertical pour transmission de 2000 heures

## Système hydraulique

- Pompe hydraulique à engrenages à déplacement fixe et à centre ouvert
- Soupape de commande manuelle à 3 tiroirs
- ▲ Soupape de commande électrohydraulique (EH) à 3 tiroirs
- ▲ Soupape de commande manuelle à 4 tiroirs
- ▲ Soupape de commande EH à 4 tiroirs, auxiliaire simple
- Filtre vertical amovible de système hydraulique de 2000 heures
- ▲ Pompe hydraulique traversante pour utilisation avec le treuil
- ▲ Commande électrohydraulique avec EZGrade

## 450 P Solutions de construction de précision

- ▲ Commande de nivellement en 2D
- ▲ Prêt pour SmartGrade™, incluant la commande de nivellement 2D
- ▲ SmartGrade avec Topcon
- ▲ SmartGrade avec Leica

## Ensemble du véhicule

- Boucle de remorquage avant, boulonnée
- Moteur renforcé et protections inférieures pour milieu de châssis
- Protection de transmission intégrale
- Protection contre le vandalisme : porte d'accès au moteur/portes latérales d'accès au réservoir/réservoir d'essence/réservoir de transmission/réservoir hydraulique
- ▲ Soupapes d'échantillon de fluide
- ▲ Ports de service rapide
- ▲ Montants pare-branches pour une utilisation en foresterie (socs)

## Accessoires

- ▲ Contrepoids, avant, 109 kg (240 lb)
- ▲ Attelage de récupération avec goupille
- ▲ Barre d'attelage rigide étendue avec goupille pour les instruments de type à traction
- ▲ Barre d'attelage, étendue pour le treuil (avec ou sans guide-câble)
- ▲ Défonceuse arrière, parallélogramme, 3 tiges, 5 poches
- ▲ Treuil, John Deere 4000, entrée de puissance/relâchement du tiroir OU sortie de puissance
- ▲ Treuil, John Deere 4000, faible vitesse, entrée de puissance/relâchement du tiroir OU sortie de puissance
- ▲ Guide-câble à 4 galets pour treuil
- ▲ Accessoire de lame pour râteau débroussaillieur

Bien que les images, les descriptions et les renseignements fournis soient d'ordre général, certains textes et illustrations peuvent contenir des options ou des accessoires qui NE sont PAS nécessairement offerts dans toutes les régions. De plus, dans certains pays, il peut être nécessaire de modifier les produits et accessoires ou d'en ajouter pour assurer la conformité avec les réglementations locales en vigueur.

La puissance nette du moteur comprend l'équipement de série, y compris le filtre à air, le système d'échappement, l'alternateur et le ventilateur de refroidissement aux conditions d'essai indiquées dans la norme ISO9249. Aucun déclassement n'est requis jusqu'à une altitude de 3050 m (10 000 ft). Les spécifications et les dessins peuvent être modifiés sans préavis. Les spécifications sont conformes aux normes de la SAE, le cas échéant. Sauf indication contraire, ces spécifications s'appliquent à une machine dotée d'un équipement de série, d'un cadre de protection contre le renversement (ROPS), d'un réservoir d'essence plein et d'un opérateur de 79 kg (175 lb).

# Équipement supplémentaire (suite)

Légende : ● De série ▲ En option ou spécial Communiquez avec votre concessionnaire John Deere pour en savoir plus.

## 450 P Train de roulement

- ▲ Protecteurs de tendeur avant
- Guides de chaîne arrière
- Soupapes de sûreté du régulateur de chenille
- Système de train de roulement à durée de vie maximale avec bagues SC-2™
- ▲ Train de roulement à durée de vie prolongée avec bagues SC-2
- ▲ Train de roulement robuste, scellé et lubrifié
- ▲ Pare-pierres pleine longueur
- Galets à double bride

## De série LGP Patins 450 de catégorie P

- ▲ Utilisation modérée, 406 mm (16 in)
- Utilisation modérée, 610 mm (24 in)

## Poste de conduite de l'opérateur/Composants électriques

- | Toit-abri | Cabine | Description  |
|-----------|--------|--|
| ●         | ●      | Ceintures de sécurité rétractables, 76 mm (3 in) (conformes à la norme SAE J386)                     |
| ●         | ●      | Accessoires : rétroviseur intérieur à grand angle convexe/coussins de cuisse (2)/ Porte-gobelets (2) |
| ●         | ●      | Port d'alimentation (la cabine comprend des ports d'alimentation [2])                                |
| ●         | ●      | Compartiment de rangement dans le tableau de bord  |
|           | ●      | Climatiseur et chauffage de 24 000 BTU   |
|           | ●      | Plafonnier   |
|           | ●      | Essuie-glaces intermittents avec rondelles : vitre avant et portes gauche et droite                  |
|           | ▲      | Essuie-glace et lave-glace arrière   |
| ▲         | ▲      | Caméra de rétrovisée   |
| ▲         | ▲      | Marchepied de cabine (boulonné)  |

## Poste de conduite de l'opérateur/Composants électriques (suite)

- | Toit-abri | Cabine | Description  |
|-----------|--------|--|
| ▲         | ▲      | Feu anticollision (monté sur le toit)  |
| ▲         | ▲      | Écrans complets  |
| ▲         | ▲      | Écrans latéraux  |
| ▲         | ▲      | Écran de protection, fenêtre arrière   |
| ▲         | ●      | Radiateur sous le siège  |
| ●         | ●      | Interrupteur d'arrêt électrique principal verrouillable  |
| ●         |        | Écran ACL multifonction et multilingue : affichage analogique (niveau de carburant, température du liquide de refroidissement, pression d'huile moteur et tension)/ affichage numérique (régime du moteur, pression de charge, heures, niveau de suie du filtre à particules diesel [FPD] et portée de la direction et de la vitesse de transmission)  |
| ▲         | ●      | Écran ACL tactile de 20 cm (8 in) multifonction et multilingue : affichage digital (niveau de carburant, température du liquide de refroidissement, pression d'huile moteur, régime du moteur, pression de charge, heures, niveau de suie du DPPE et portée de la direction et de la vitesse de transmission, compteur des heures de fonctionnement du moteur et contrôle de dévers (si équipé)) |
| ●         | ●      | Diagnostics intégrés : détails du code de diagnostic, valeurs des capteurs, étalonnages et testeurs de circuit individuel  |
| ●         | ●      | Démarrage sans clé à plusieurs modes de sécurité   |

## Poste de conduite de l'opérateur/Composants électriques (suite)

- | Toit-abri | Cabine | Description  |
|-----------|--------|--|
| ●         | ●      | Batterie, double, 24 volts   |
|           | ▲      | Miroir de fixation externe   |
| ●         | ●      | Système de communication sans fil JDLINK™ (offert dans certains pays seulement; communiquez avec votre concessionnaire pour connaître les détails)   |
|           | ●      | <b>Ensembles de garniture</b>  |
|           | ●      | <b>Niveau 1</b> : cheminée d'échappement noire, phares halogènes (avant de la cabine [4] et arrière de la cabine [2]), radio AM/FM/bande météorologique (WB) avec port USB et port auxiliaire, siège de série (en tissu avec suspension pneumatique renforcée) et réglage manuel de la température du système CVC  |
|           | ▲      | <b>Niveau 2</b> : cheminée d'échappement chromée, phares à DEL (avant de la cabine [4], arrière de la cabine [4]), radio AM/FM/WB avec Bluetooth®, port USB monté à distance, port auxiliaire et microphone, siège chauffant/ventilé haut de gamme (en cuir boulonné avec suspension pneumatique renforcée) et système CVC à contrôle automatique de température |
| ●         |        | <b>Niveau 1</b> : cheminée d'échappement, phares noirs et halogènes (avant [4] et arrière [2] de la cabine)  |
| ▲         |        | <b>Niveau 2</b> : cheminée d'échappement chromée et phares à DEL (avant de la cabine [4], arrière de la cabine [4])  |

Bien que les images, les descriptions et les renseignements fournis soient d'ordre général, certains textes et illustrations peuvent contenir des options ou des accessoires qui NE sont PAS nécessairement offerts dans toutes les régions. De plus, dans certains pays, il peut être nécessaire de modifier les produits et accessoires ou d'en ajouter pour assurer la conformité avec les réglementations locales en vigueur.

La puissance nette du moteur comprend l'équipement de série, y compris le filtre à air, le système d'échappement, l'alternateur et le ventilateur de refroidissement aux conditions d'essai indiquées dans la norme ISO9249. Aucun déclassement n'est requis jusqu'à une altitude de 3050 m (10 000 ft). Les spécifications et les dessins peuvent être modifiés sans préavis. Les spécifications sont conformes aux normes de la SAE, le cas échéant. Sauf indication contraire, ces spécifications s'appliquent à une machine dotée d'un équipement de série, d'un cadre de protection contre le renversement (ROPS), d'un réservoir d'essence plein et d'un opérateur de 79 kg (175 lb).



MD450PAUCF (24-07)



**JOHN DEERE**