



128 À 198 HP NET

J

CHARGEUSES

444J | 544J | 624J



TRINGLERIE
À BARRE EN Z



444J

128 HP

Godet de 2,5 vg³ (1,9 m³)

Charge de basculement,
chargement en ligne,
de 20 554 lb (9323 kg)

Charge de basculement,
braquage complet de 40
degrés, de 18 263 lb (8284 kg)

Force d'arrachement
de 18 104 lb (8212 kg)

Poids en ordre de marche
de 24 561 lb (11 141 kg)

La productivité à un niveau supérieur.

Transporter le sable, stocker l'ensilage, déplacer les palettes, charger les camions — vous avez beau jeu avec les chargeuses de série J. Elles regorgent de perfectionnements favorisant la production comme le moniteur multifonctionnel perfectionné à diagnostic évolué, le centre de

distribution électrique transistorisé, le module d'interrupteurs scellés, et le système Quad-Cool^{mc} novateur qui veille à tout garder au frais. Et ce n'est que le début. Découvrez ici toutes les autres façons d'optimiser votre rendement avec les chargeuses de série J.



544J

167 HP
 Godet de 3 vg³ (2,3 m³)
 Charge de basculement,
 chargement en ligne,
 de 25 374 lb (11 509 kg)
 Charge de basculement, braquage
 complet de 40 degrés, de
 22 688 lb (10 291 kg)
 Force d'arrachement de
 22 672 lb (10 284 kg)
 Poids en ordre de marche
 de 28 332 lb (12 851 kg)

624J

198 HP
 Godet de 3,5 vg³ (2,7 m³)
 Charge de basculement,
 chargement en ligne,
 de 30 143 lb (13 673 kg)
 Charge de basculement, braquage
 complet de 40 degrés,
 de 27 070 lb (12 279 kg)
 Force d'arrachement
 de 28 483 lb (12 920 kg)
 Poids en ordre de marche
 de 32 290 lb (15 100 kg)

Moteur diesel PowerTech E^{mc} procurant une impressionnante élévation de couple de 32, 38 et 55 % dans les 444J, 544J et 624J.

Les 444J, 544J et 624J ont une posture plus large qui fournit une plus grande stabilité latérale pour la manutention des charges lourdes et les travaux en terrain accidenté.

Les intervalles de service prolongés et les plus grands réservoirs de carburant aident à optimiser la disponibilité.

L'accès à hauteur d'homme aux points de service journaliers groupés d'un seul et même côté accélère et facilite l'entretien de routine.

Les diesels à émission certifiée de Niveau 3 fournissent une puissance sans compromis dans toutes les conditions.

Les commandes scellées et le rétroéclairage du module d'interrupteurs aident à réduire la fatigue de l'opérateur.

Le fauteuil pneumatique standard se règle de multiples façons pour assurer un summum de confort.

Les 11 volets orientables, dont 2 dirigés vers les pédales, et les dégivreurs réglables assurent la circulation efficace de l'air pour aider à garder le vitrage désembué et l'environnement de travail confortable.



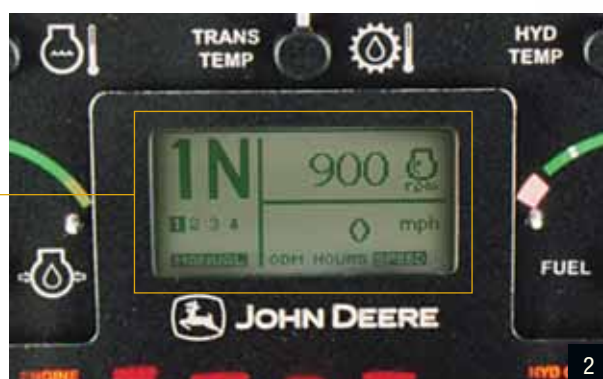
1. La visibilité sur 360°, la meilleure de l'industrie, fournit une vue dégagée du travail à effectuer et du chantier qui vous entoure.

2. Moniteur multilingue perfectionné avec cadrans analogiques et indicateurs DEL fournissant l'information suivante:

Affichage diagnostique de la plupart des capteurs et des interrupteurs, permettant aux techniciens de diagnostiquer rapidement les problèmes.

Information générale et vitale, incluant mode de transmission, rapport d'engrenages, régime moteur et vitesse au sol.

Réglages personnalisés vous permettant d'assortir les caractéristiques de fonctionnement aux applications spécifiques en présélectionnant les fonctions de la transmission telles que Quick-Shift et Auto sur 1^{re} pour un maximum de productivité.





Besogner n'a jamais été si facile.

Du luxueux fauteuil pneumatique réglable aux commandes ergonomiques qui adaptent le fonctionnement, les chargeuses de série J permettent aux opérateurs de donner leur plein rendement. La visibilité est excellente dans toutes les directions et le système C.V.C. amélioré aide à garder les vitres désembuées et la cabine confortable.

Choix de manette à levier unique ou les commandes pilote à deux leviers. Nouveau module d'interrupteurs scellés permettant de commander du bout du doigt de multiples fonctions. Le moniteur multifonctionnel, les gros cadrans analogiques et les témoins lumineux DEL affichent clairement l'information vitale.

Plus de contrôle et de puissance — plus de productivité.



Vous voulez plus de productivité ? Choisissez les chargeuses de série J. Leur surpuissance et leur réserve de couple sont impressionnantes. À la manière de celui d'une excavatrice, son système hydraulique détecte la charge et fournit la puissance au fonctionnement doux de la flèche et du godet et l'accélération

des cycles. Il n'existe pas de chargeuse plus docile. La transmission à convertisseur de couple fait appel à la technologie Smart-Shift pour évaluer continuellement la vitesse et les conditions de charge, et y adapter l'embrayage. Vous obtenez plus de productivité sans effort supplémentaire.



Comme le système hydraulique fournit juste la puissance requise, il ne se perd pas de carburant.

La direction nerveuse et l'articulation sur 80 degrés facilitent les manoeuvres dans les endroits à l'étroit — pour accélérer les cycles de chargement et réduire le besoin des virages en trois points.

La technologie Smart-Shift veille à ce que le changement des vitesses soit archidoux, que le godet soit vide ou bien rempli.

Quand le régime baisse à moins de 2200 tours, la puissance augmente. L'avantage de la surpuissance John Deere aide à maintenir une bonne vitesse de la flèche et du godet en début de chargement.



1

1. Choisissez le levier unique ou les commandes pilote à deux leviers. La commande à simple levier peut être équipée d'un sélecteur optionnel F-N-R pour changer aisément de gamme et de sens de marche. Les deux types de commande incluent la caractéristique novatrice Quick-Shift permettant de passer les vitesses une à une au toucher d'un bouton.

2. Le module d'interrupteurs scellé permet de contrôler facilement diverses fonctions:

A. Le limiteur de flèche règle la hauteur maximale pour le déversement tandis que le retour en position de transport prédétermine la position basse de la flèche. La combinaison des deux fonctions facilite les travaux répétitifs.

B. La coupure d'embrayage programmable augmente la productivité en tout genre de terrain. Choisissez simplement la pente du site de déversement — faible, abrupte ou à niveau. En appuyant sur la pédale de frein, la transmission se débraille sans ralentir le régime moteur, ce qui permet de maintenir la rapidité des cycles de la flèche.



A

B



2

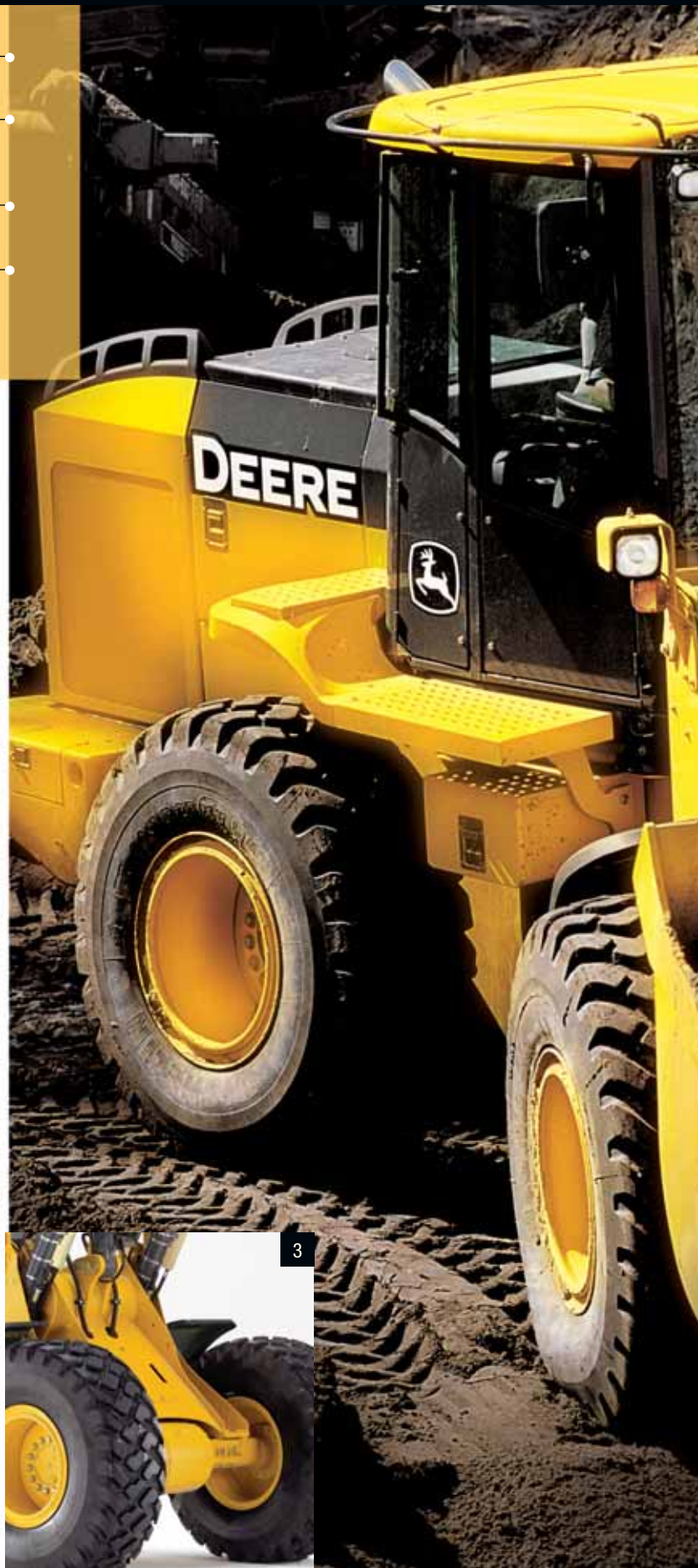
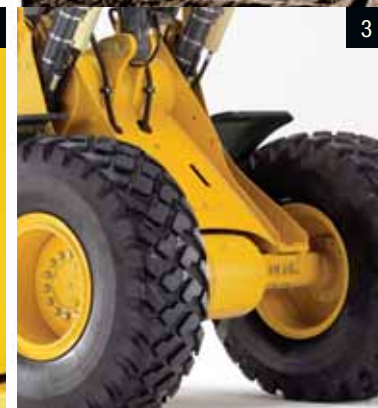
Les réservoirs à carburant de grande capacité réduisent la fréquence du réapprovisionnement et améliorent la productivité.

La doublure des chemises humides assure un refroidissement uniforme du moteur et contribue à une plus longue durée en comparaison de celle coulée dans le bloc.

Les intervalles de service pour l'huile moteur, l'huile de transmission et l'huile hydraulique ont été prolongés à 500, 2000 et 4000 heures.

L'anti-démarrage court-circuité, le frein de stationnement automatique, les barres d'appui et les marchepieds antidérapants contribuent à la sécurité de l'opérateur.

1. Le centre de distribution électrique fait appel aux interrupteurs transistorisés et à la technologie des plaquettes de circuit hautement fiables pour éliminer plusieurs tresses de câblage, fusibles, relais et connecteurs.
2. Le ventilateur réversible optionnel effectue un cycle d'inversion à intervalles de 30 minutes pour chasser les débris du radiateur et des refroidisseurs. Vous pouvez aussi inverser manuellement le ventilateur à l'aide d'un interrupteur.
3. Quatre plaques d'acier appuient l'extrémité du pivot de la flèche, prolongeant la durée des goupilles et protégeant les flexibles.





Si tous vos travailleurs étaient aussi fiables.

Si vous cherchez une main-d'oeuvre très fiable, engagez une 444J, 544J ou 624J. Elles ont les attributs qui les aident à survivre et même briller en milieu hostile. Les nouveautés comme le centre de distribution électrique transistorisé, le système Quad-Cool ultra-efficace, et les intervalles de service prolongés contribuent à son

assiduité. Bien sûr, tout n'est pas nouveau. Vous obtenez toujours les caractéristiques de durabilité traditionnelle John Deere comme les chemises de cylindre humides et remplaçables et les joints d'articulation renforcés à roulements coniques double, entre autres. À voir comme on les construits, vous choisirez Deere.



Construite pour vous.

Pourquoi vous contenter d'une chargeuse mal adaptée à vos travaux ? Les 444J, 544J et 624J sont disponibles avec une grande variété d'options posées en ou hors usine pour

une grande variété de travaux. Vous pouvez équiper la chargeuse avec les caractéristiques, outils et instruments nécessaires pour optimiser vos efforts.



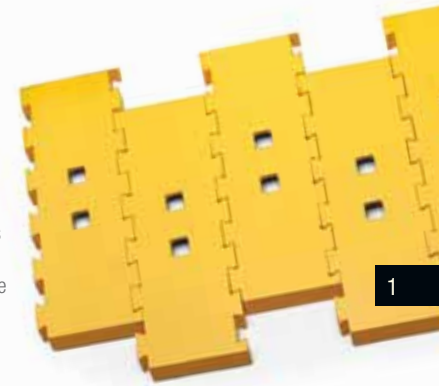
Les groupes atténuateur de bruit offerts rendent la cabine de série J encore plus silencieuse, atteignant jusqu'à 5 dBa.

Les options d'essieux incluent les différentiels blocables avant et arrière ou le différentiel avant blocable et le différentiel arrière conventionnel.

Pour prolonger la durée, le groupe anti-corrosion protège les connexions et les composants électriques.

Les systèmes de pesée intégrés vous permettent de remplir chaque camion à sa pleine limite autorisée afin d'optimiser la productivité.

1. Équipez votre chargeuse des dents ou des bords de godet les mieux adaptés à l'application. Les dents Fanggs[™] facilitant le creusage, les bords JAGZ[™] interchangeables et les bords Guardian Poly-Edge spécialisés fournissent une durée supérieure et une foule d'autres avantages pour toute une variété de travaux.



2. Choisissez le levier unique ou les commandes à deux leviers. Ajoutez jusqu'à cinq fonctions hydrauliques.



3. L'option de haute portée posée en usine augmente la hauteur de levage de 45 cm et est idéale pour atteindre de nouveaux sommets d'efficacité de manutention.



4. L'option de contrôle de suspension transforme les vérins hydrauliques de levage en amortisseurs et permet à ces chargeuses de travailler plus rapidement en terrain cahoteux sans répandre la charge. Vitesse de fonctionnement réglable entre 3 et 24 km/h.



5. Une protection additionnelle et des caractéristiques spécialisées sont intégrées aux chargeuses de série J servant à la manutention des déchets. Nous pouvons aussi adapter nos chargeuses aux autres applications sévères.



6. Le coupleur optionnel Worksite Pro[™] Hi-Vis permet à l'opérateur d'interchanger facilement les outils sans avoir à sortir de la cabine.



Le ventilateur à commande hydraulique ne fonctionne qu'à la demande — pour un refroidissement efficace et une consommation réduite.

Le ventilateur réversible optionnel effectue un cycle d'inversion à intervalles de 30 minutes pour chasser les débris du ventilateur ou peut être mis en marche manuellement.

Tous les points de service journalier sont placés du côté gauche pour un accès rapide et facile au sol.

Quad-Cool isole de la chaleur du moteur le radiateur, le condenseur du climatiseur, le refroidisseur intermédiaire, les refroidisseurs hydrauliques, de transmission et optionnels d'essieux.

Les portes de service ouvrent grand pour donner rapidement accès au moteur et aux compartiments du système Quad-Cool.

Les perforations de 3 mm servent de filtre primaire prévenant l'entrée de la plupart des débris. Les deux côtés des refroidisseurs sont facilement accessibles pour le nettoyage.



Nous sommes encore plus accessibles.

Quand il s'agit d'aider à réduire les coûts d'exploitation journaliers, nous sommes ouverts aux nouvelles idées — comme le démontrent bien ces chargeuses. Ainsi, le système Quad-Cool dispose les refroidisseurs en configuration cubique qui évite de les superposer, les rend plus facilement accessibles

et en prévient le colmatage. Les intervalles de service ont aussi été prolongés et les points de service accessibles au sol sont groupés d'un seul côté. Une foule d'autres caractéristiques aident aussi à réduire l'entretien de la série J et à en abaisser les coûts de propriété et d'exploitation.

1. Le filtre vertical vissé permet le remplacement rapide, sans gâchis. Les intervalles prolongés du filtre de transmission et de vidange d'huile moteur et hydraulique aident à abaisser les coûts d'exploitation.

2. Les groupes de graisseurs centralisés simplifient le graissage.

3. En cas d'anomalie de fonctionnement, le moniteur évolué fournit des messages diagnostiques et peut même offrir des solutions pour remédier au problème.

4. Les jauges visuelles commodément placées permettent de vérifier facilement le niveau des liquides.

5. Le compartiment verrouillable ouvre grand pour accéder facilement au sol aux batteries et aux disjoncteurs électriques.

6. Votre concessionnaire a les pièces et le service dont vous avez besoin pour maintenir votre productivité et offre aussi une grande variété de programmes de soutien et d'entretien préventif pour aider à gérer les coûts.



Caractéristiques

Moteur 444J

Fabricant et modèle	4045H PowerTech E ^{mc} John Deere
Normes antipollution hors-route	émissions certifiées de Niveau 3 par l'EPA
Cylindres	4
Soupapes par cylindre	2
Cylindrée	276 po ³ (4,5 L)
Puissance nette maximum (ISO9249)	128 HP (95 kW) à 2000 tr/mn
Couple net maximum (ISO9249)	380 pi-lb (515 Nm) à 1400 tr/mn
Élévation de couple nette	32 %
Système d'alimentation	galerie commune à haute pression
Lubrification	filtre vissé plein débit et refroidisseur d'huile
Aspiration	turbocompression, refroidisseur d'air d'admission
Épurateur d'air	sec à deux éléments filtrants et indicateur de colmatage dans la cabine
Ventilateur	entraînement hydraulique, contrôle proportionnel, en arrière des refroidisseurs
Système électrique	24 volts avec alternateur de 80 ampères
Batteries (deux de 12 volts)	950 CCA

Boîte de vitesses

Type	PowerShift ^{mc} à arbre de renvoi	
Convertisseur de couple	monophasé, un étage	
Contrôle de sélection	adaptatif à modulation électronique, asservi à la charge et à la vitesse	
Interface	sélecteur de rapports et F-N-R sur bras de commande hydraulique ou colonne de direction, bouton de rétrogradation forcée sur levier hydraulique	
Modes de sélection	bouton de sélection rapide à 2 modes de sélection : auto/manuel, auto vers 1 ^{er} ou 2 ^e , rétrogradation ou rétrogradation/progression, trois réglages de coupure d'embrayage sur bloc d'interrupteurs	
Vitesses d'avancement*	<i>Avant</i>	<i>Arrière</i>
1 ^{er} rapport	4,5 mi/h (7,2 km/h)	4,7 mi/h (7,6 km/h)
2 ^e rapport	7,7 mi/h (12,4 km/h)	8,1 mi/h (13 km/h)
3 ^e rapport	14,9 mi/h (24 km/h)	15,7 mi/h (25,3 km/h)
4 ^e rapport	23,4 mi/h (37,7 km/h)	

*Avec pneus 17.5-25.

Essieux/freins

Transmissions finales	planétaires centraux pour service dur
Différentiels	verrouillage hydraulique avant, conventionnel arrière – standard ; verrouillage jumelé avant et arrière – en option
Oscillation de l'essieu arrière*	24 degrés, de butée à butée
Freins (conformes à SAE J1473, ISO3450)	
Freins de service	à commande hydraulique, centraux, autorégulateurs, à multiples disques en bain d'huile
Frein de stationnement	à multiples disques, refroidissement par huile, à engagement automatique par ressort et dégagement hydraulique

*Avec pneus 17.5-25.

Pneus

Choix offert (avec jantes trois pièces)	Largeur de semelle	Largeur sur pneus	Variation de hauteur verticale
17.5 R 25, L-3T	74,8 po (1900 mm)	92,4 po (2348 mm)	0 po (0 mm)
17.5 R 25, L-2	74,8 po (1900 mm)	92,9 po (2360 mm)	-0,1 po (-3 mm)
17.5-25, 12 PR L-3	74,8 po (1900 mm)	92,8 po (2357 mm)	+0,1 po (+3 mm)
17.5-25, L-2*	74,8 po (1900 mm)	92,8 po (2357 mm)	+0,1 po (+3 mm)
17.5-25, L-2	74,8 po (1900 mm)	92,8 po (2357 mm)	+0,1 po (+3 mm)
20.5-25, 12 PR L-2	76,8 po (1950 mm)	98,1 po (2492 mm)	+3,6 po (+91 mm)
20.5-25, 1 Star L-2 radiaux	76,8 po (1950 mm)	97,7 po (2482 mm)	+2,6 po (+67 mm)
550/65 R 25, 1 Star L-2	76,8 po (1950 mm)	98 po (2490 mm)	+1 po (+27 mm)

**Avec jantes une pièce.

Contenances (US)

Réservoir de carburant (remplissage au niveau du sol)	246 L (65 gal.)
Système de refroidissement	19 L (20 ptes)
Huile moteur avec filtre vertical vissé	17,5 L (18,5 ptes)

Contenances (US) (suite)
444J

Boîte de vitesses PowerShift incluant filtre	18,5 L (19,5 ptes)
Différentiel (avant et arrière, chaque essieu)	22 L (23 ptes)
Réservoir d'huile hydraulique et filtres	96,5 L (25,5 gal.)
Frein de stationnement à disques humides	30 mL (10 oz)

Direction/système hydraulique

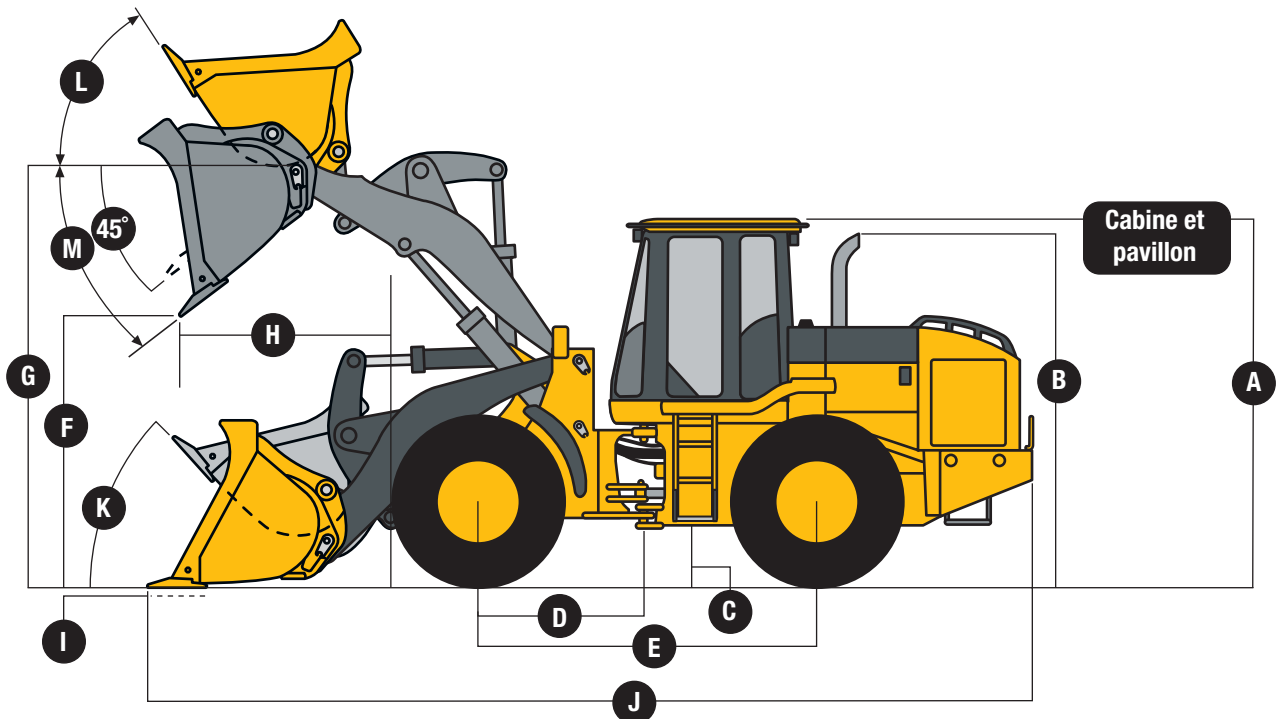
Pompe (chargeuse et direction)	piston axial, cylindrée variable ; système à compensation de pression à centre fermé
Débit nominal maximal	140 L/mn (37 gal. US/mn) à 1000 lb/po ² (6895 kPa)
Pression de détente (chargeuse et direction)	3600 lb/po ² (24 821 kPa)
Commandes de la chargeuse	distributeur à deux fonctions avec un ou deux leviers ; verrouillage du levier de commandes ; distributeur optionnel pour troisième et quatrième fonctions avec levier auxiliaire

Direction (conforme à SAE J1511)

Type	servocommande, entièrement hydraulique	
Angle d'articulation	arc de 80 degrés (40 degrés dans chaque direction)	
Temps des cycles hydrauliques	<i>Barre en Z standard</i>	<i>Barre en Z à haute portée</i>
Levage	5,6 secondes	5,6 secondes
Déversement	1 seconde	1,7 seconde
Abaissement (libre)	2,4 secondes	2,4 secondes
Total	9 secondes	9,7 secondes
Capacité maximum de levage	<i>avec godet de 2 vg³ (1,5 m³) à bord boulonné</i>	
Au niveau du sol	22 403 lb (10 162 kg)	18 912 lb (8578 kg)
À hauteur maximale	10 719 lb (4862 kg)	10 575 lb (4797 kg)
Cercle de braquage à l'extérieur des pneus	15 pi 5 po (4,70 m)	15 pi 5 po (4,70 m)

Dimensions avec godet à goupilles

	<i>Barre en Z standard</i>	<i>Barre en Z à haute portée</i>
A Hauteur au toit de la cabine et du pavillon	10 pi 5 po (3,15 m)	10 pi 5 po (3,15 m)
B Hauteur à l'extrémité du tuyau d'échappement	10 pi 4 po (3,14 m)	10 pi 4 po (3,14 m)
C Garde au sol	15,6 po (396 mm)	15,6 po (396 mm)
D Distance à la ligne de centre de l'essieu avant	4 pi 6 po (1,37 m)	4 pi 6 po (1,37 m)
E Empattement	9 pi (2,75 m)	9 pi (2,75 m)
F Dégagement au déversement	▲ (voir page 17)	▲ (voir page 18)
G Hauteur à l'axe d'articulation, levage max.	11 pi 10 po (3,61 m)	13 pi (3,96 m)
H Portée au déversement	▲▲ (voir page 17)	▲▲ (voir page 18)
I Profondeur maximum de creusage	3,4 po (86 mm)	4,1 po (104 mm)
J Longueur hors tout	▲▲▲ (voir page 17)	▲▲▲ (voir page 18)
K Recul maximum au ras du sol	39 degrés	39 degrés
L Recul maximum, levage max. de la flèche	55 degrés	55 degrés
M Angle max. de déversement, levage max.	50 degrés	50 degrés



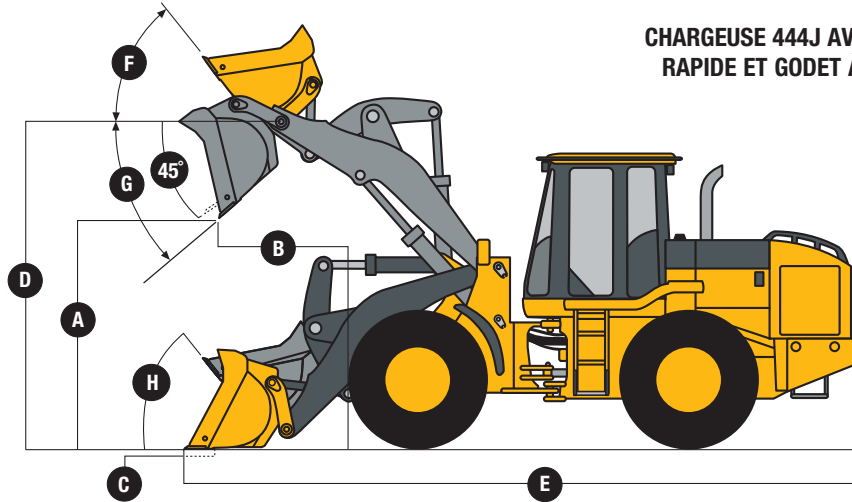
Dimensions avec coupleur rapide et godet à crochets

444J

Barre en Z standard

Barre en Z à haute portée

A Dégagement au déversement.	▲ (voir page 17)	▲ (voir page 18)
B Portée au déversement.	▲▲ (voir page 17)	▲▲ (voir page 18)
C Profondeur maximum de creusage.	3,9 po (99 mm)	4,7 po (119 mm)
D Hauteur à l'axe d'articulation, levage max.	11 pi 10 po (3,61 m)	13 pi (3,96 m)
E Longueur hors tout.	▲▲▲ (voir page 17)	▲▲▲ (voir page 18)
F Recul maximum, levage max. de la flèche	57 degrés	48 degrés
G Angle max. de déversement du godet, levage max.	54 degrés	49 degrés
H Recul maximum au ras du sol	38 degrés	38 degrés



CHARGEUSE 444J AVEC COUPLEUR RAPIDE ET GODET À CROCHETS

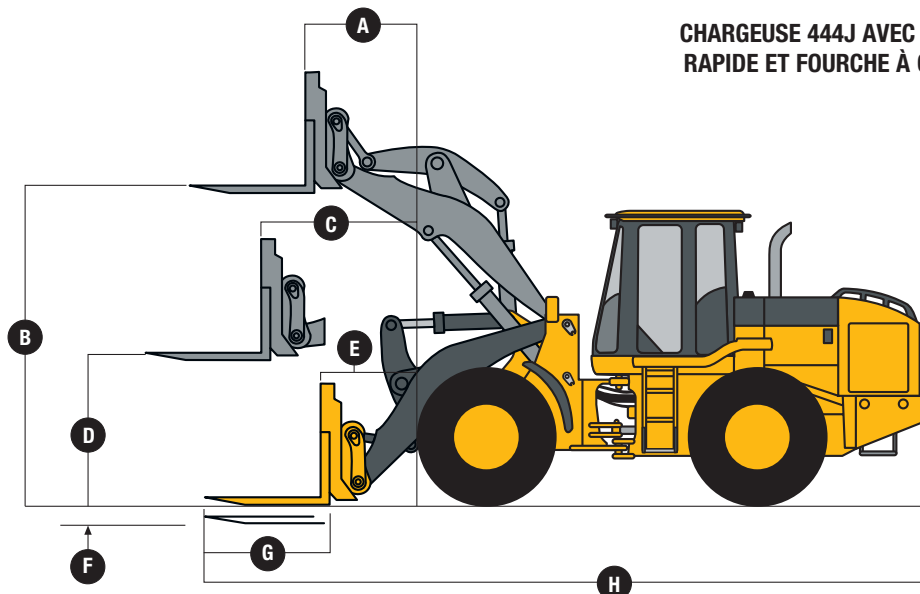
Dimensions avec coupleur rapide et fourche à crochets

444J

Barre en Z standard

Barre en Z à haute portée

A Portée, levage max.	34 po (0,86 m)	35 po (0,89 m)
B Hauteur de la fourche, levage max.	11 pi (3,35 m)	12 pi 2 po (3,71 m)
C Portée maximum, fourche de niveau	5 pi 2 po (1,57 m)	6 pi 1 po (1,85 m)
D Hauteur de la fourche, portée max.	5 pi 4 po (1,63 m)	5 pi 4 po (1,63 m)
E Portée, au niveau du sol.	3 pi 2 po (0,97 m)	4 pi 4 po (1,32 m)
F Profondeur, sous le sol.	4 po (102 mm)	4 po (102 mm)
G Longueur des fourchons.	▲ (voir page 18)	▲ (voir page 19)
H Longueur hors tout.	▲▲ (voir page 18)	▲▲ (voir page 19)



CHARGEUSE 444J AVEC COUPLEUR RAPIDE ET FOURCHE À CROCHETS

Barre en Z standard avec godet à goupilles

444J

		<i>Tous usages, à bord boulonné</i>
Type et dimensions du godet		
Capacité à refus SAE	2,5 vg ³ (1,9 m ³)	
Capacité à ras SAE	2,1 vg ³ (1,6 m ³)	
Poids du godet	1973 lb (895 kg)	
Largeur du godet	8 pi 4 po (2,55 m)	
Force d'arrachement, SAE J732C	18 104 lb (8212 kg)	
Charge de basculement, chargement en ligne	20 554 lb (9323 kg)	
Charge de basculement, braquage complet de 40 degrés	18 263 lb (8284 kg)	
Portée, déversement à 45 degrés, dégagement de 7 pi (2,13 m)	4 pi 8 po (1,42 m)	
▲▲ Portée, déversement à 45 degrés, à hauteur maximale	3 pi 4 po (1,02 m)	
▲ Dégagement à hauteur maximale, déversement à 45 degrés	8 pi 9 po (2,67 m)	
▲▲▲ Longueur hors tout, godet au sol	22 pi 2 po (6,76 m)	
Cercle d'encombrement de la chargeuse, godet en position de transport	36 pi 3 po (11,05 m)	
Poids en ordre de marche	24 561 lb (11 141 kg)	

Les données d'exploitation de la chargeuse sont basées sur une machine à cabine ROPS avec équipement standard, pare-chocs arrière/contrepois moulé, pneus 17.5 R 25 et plein réservoir de carburant, et ayant à bord un opérateur de 175 lb (79 kg). Toute variation au niveau de la grosseur de pneus, de l'alourdissement et des outils aura un effet sur ces données.

Modifications aux poids en ordre de marche pour barre en Z standard avec godets à goupilles

Modifications apportées aux poids en ordre de marche et aux charges de basculement avec godet tous usages de 2,5 vg³ (1,9 m³) à bord de coupe boulonné et option de pare-chocs arrière/contrepois moulé

Ajouter (+) ou déduire (-) en lb (kg) pour les chargeuses avec jantes trois pièces et	<i>Poids en ordre de marche</i>	<i>Charge de basculement, en ligne</i>	<i>Charge de basculement, braquage complet de 40 degrés, SAE</i>
Pneus 17.5 R 25, L-3T	0 lb (0 kg)	0 lb (0 kg)	0 lb (0 kg)
Pneus 17.5 R 25, L-2	-196 lb (-89 kg)	-141 lb (-64 kg)	-138 lb (-63 kg)
Pneus 17.5 R 25, 12 PR L-3	-426 lb (-193 kg)	-302 lb (-137 kg)	-300 lb (-136 kg)
Pneus 17.5-25, L-2*	-625 lb (-283 kg)	-445 lb (-202 kg)	-441 lb (-200 kg)
Pneus 17.5-25, L-2	-364 lb (-165 kg)	-258 lb (-117 kg)	-256 lb (-116 kg)
Pneus 20.5-25, 12 PR L-2**	+328 lb (+149 kg)	+256 lb (+116 kg)	+251 lb (+114 kg)
Pneus 20.5-25, 1 Star L-2 radiaux**	+514 lb (+240 kg)	+388 lb (+176 kg)	+381 lb (+173 kg)
Pneus 550/65 R 25, 1 Star L-2**	+443 lb (+201 kg)	+337 lb (+153 kg)	+333 lb (+151 kg)
CaCl, dans pneus arrière 17.5-25**	+1184 lb (+537 kg)	+1684 lb (+764 kg)	+1486 lb (+674 kg)
Pare-chocs arrière/contrepois moulé optionnel (enlevé)	-229 lb (-104 kg)	-461 lb (-209 kg)	-368 lb (-176 kg)

*Avec jantes une pièce.

**CaCl, non recommandé avec pneus 20.5 R2 5, 20.5-25 et 65 R 25.

Barre en Z standard avec coupleur rapide et godet à crochets

		<i>Tous usages, à bord boulonné</i>	<i>Tous usages, à bord boulonné</i>
Type et dimensions du godet			
Capacité à refus SAE	2,5 vg ³ (1,9 m ³)	2 vg ³ (1,5 m ³)	
Capacité à ras SAE	2,1 vg ³ (1,6 m ³)	1,6 vg ³ (1,2 m ³)	
Poids du godet avec coupleur	2756 lb (1250 kg)	2654 lb (1204 kg)	
Largeur du godet	8 pi 4 po (2,55 m)	8 pi 4 po (2,55 m)	
Force d'arrachement, SAE J732C	14 762 lb (6696 kg)	15 765 lb (7151 kg)	
Charge de basculement, chargement en ligne	18 541 lb (8410 kg)	18 309 lb (8305 kg)	
Charge de basculement, braquage complet de 40 degrés, SAE	16 395 lb (7437 kg)	16 398 lb (7348 kg)	
Portée, déversement à 45 degrés, dégagement de 7 pi (2,13 m)	4 pi 11 po (1,49 m)	4 pi 10 po (1,46 m)	
▲▲ Portée, déversement à 45 degrés, à hauteur maximale	3 pi 10 po (1,16 m)	3 pi 8 po (1,11 m)	
▲ Dégagement à hauteur maximale, déversement à 45 degrés	8 pi 4 po (2,54 m)	8 pi 6 po (2,58 m)	
▲▲▲ Longueur hors tout, godet au sol	22 pi 10 po (6,96 m)	22 pi 7 po (6,88 m)	
Cercle d'encombrement de la chargeuse, godet en position de transport	39 pi 9 po (12,12 m)	36 pi 6 po (11,13 m)	
Poids en ordre de marche	25 386 lb (11 515 kg)	25 283 lb (11 486 kg)	

Les données d'exploitation de la chargeuse sont basées sur une machine à cabine ROPS avec équipement standard, pare-chocs arrière/contrepois moulé, pneus 17.5 R 25 et plein réservoir de carburant, et ayant à bord un opérateur de 175 lb (79 kg). Toute variation au niveau de la grosseur de pneus, de l'alourdissement et des outils aura un effet sur ces données.

Barre en Z standard avec coupleur rapide et fourche à crochets

444J

▲ Longueur des fourchons	48 po (1,22 m)	60 po (1,52 m)
▲▲ Longueur hors tout	24 pi 4 po (7,42 m)	25 pi 4 po (7,72 m)
Charge de basculement, en ligne (fourche à niveau et charge centrée à 24 po [610 mm] vers l'avant sur les fourchons)	13 693 lb (6211 kg)	12 696 lb (5759 kg)
Charge de basculement, braquage com- plet de 40 degrés (fourche à niveau et charge centrée à 24 po [610 mm] vers l'avant sur les fourchons)	12 144 lb (5508 kg)	11 228 lb (5093 kg)
Poids en ordre de marche	24 787 lb (11 243 kg)	25 122 lb (11 395 kg)

Barre en Z à haute portée avec godet à goupilles

Type et dimensions du godet	<i>Tous usages, à bord boulonné</i>
Capacité à refus SAE	2,5 vg ³ (1,9 m ³)
Capacité à ras SAE	2,1 vg ³ (1,6 m ³)
Poids du godet	1973 lb (894 kg)
Largeur du godet	8 pi 4 po (2,55 m)
Force d'arrachement, SAE J732C	16 655 lb (7555 kg)
Charge de basculement, chargement en ligne	17 469 lb (7924 kg)
Charge de basculement, braquage complet de 40 degrés, SAE	15 483 lb (7023 kg)
Portée, déversement à 45 degrés, dégagement de 7 pi (2,13 m)	5 pi 9 po (1,76 m)
▲▲ Portée, déversement à 45 degrés, à hauteur maximale	3 pi 5 po (1,05 m)
▲ Dégagement à hauteur maximale, déversement à 45 degrés	10 pi (3,05 m)
▲▲▲ Longueur hors tout, godet au sol	23 pi 5 po (7,14 m)
Cercle d'encombrement de la chargeuse, godet en position de transport	37 pi 5 po (11,40 m)
Poids en ordre de marche	24 809 lb (11 253 kg)

Les données d'exploitation de la chargeuse sont basées sur une machine à cabine ROPS avec équipement standard, pare-chocs arrière/contrepois moulé, pneus 17.5 R 25 et plein réservoir de carburant, et ayant à bord un opérateur de 175 lb (79 kg). Toute variation au niveau de la grosseur de pneus, de l'alourdissement et des outils aura un effet sur ces données.

Modifications aux poids en ordre de marche pour barre en Z à haute portée avec godets à goupilles

Modifications apportées aux poids en ordre de marche et aux charges de basculement avec godet tous usages de 2,5 vg³ (1,9 m³) à bord de coupe boulonné et option de pare-chocs arrière/contrepois moulé

Ajouter (+) ou déduire (-) en lb (kg) pour les chargeuses avec jantes trois pièces et	Poids en ordre de marche	Charge de basculement, en ligne	Charge de basculement, braquage complet de 40 degrés, SAE
Pneus 17.5 R 25, L-3T	0 lb (0 kg)	0 lb (0 kg)	0 lb (0 kg)
Pneus 17.5 R 25, L-2	-196 lb (-89 kg)	-121 lb (-55 kg)	-119 lb (-54 kg)
Pneus 17.5 R 25, L-3	-425 lb (-193 kg)	-262 lb (-119 kg)	-260 lb (-118 kg)
Pneus 17.5-25, L-2*	-624 lb (-283 kg)	-386 lb (-175 kg)	-384 lb (-174 kg)
Pneus 17.5-25, L-2	-362 lb (-164 kg)	-223 lb (-101 kg)	-220 lb (-100 kg)
Pneus 20.5-25, 12 PR L-2**	+331 lb (+150 kg)	+223 lb (+101 kg)	+218 lb (+99 kg)
Pneus 20.5-25, 1 Star L-2 radiaux**	+516 lb (+234 kg)	+337 lb (+153 kg)	+331 lb (+150 kg)
Pneus 550/65 R 25, 1 Star L-2**	+443 lb (+201 kg)	+293 lb (+133 kg)	+289 lb (+131 kg)
CaCl, dans pneus arrière 17.5-25**	+1183 lb (+537 kg)	+1462 lb (+663 kg)	+1291 lb (+586 kg)
Pare-chocs arrière/contrepois moulé optionnel (enlevé)	-229 lb (-104 kg)	-461 lb (-209 kg)	-368 lb (-176 kg)

*Avec jantes une pièce.

**CaCl, non recommandé avec pneus 20.5 R 25, 20.5-25 et 65 R 25.

Barre en Z à haute portée avec coupleur rapide et godet à crochets

444J

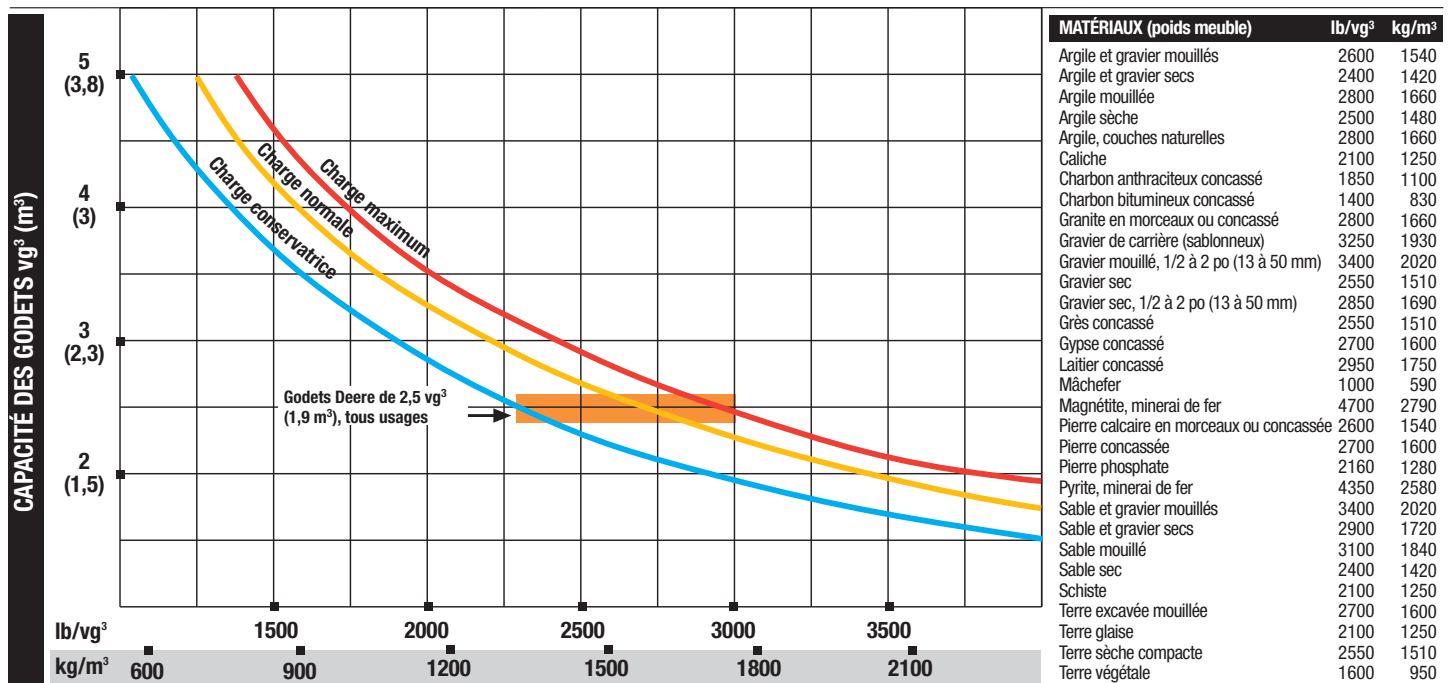
	Tous usages, à bord boulonné	Tous usages, à bord boulonné
Type et dimensions du godet	2,5 vg ³ (1,9 m ³)	2 vg ³ (1,5 m ³)
Capacité à refus SAE	2,1 vg ³ (1,6 m ³)	1,6 vg ³ (1,2 m ³)
Capacité à ras SAE	2756 lb (1250 kg)	2575 lb (1168 kg)
Poids du godet avec coupleur	8 pi 4 po (2,55 m)	8 pi 4 po (2,55 m)
Force d'arrachement, SAE J732C	13 552 lb (6147 kg)	14 502 lb (6578 kg)
Charge de basculement, chargement en ligne	15 652 lb (7100 kg)	16 071 lb (7290 kg)
Charge de basculement, braquage complet de 40 degrés, SAE	13 785 lb (6253 kg)	14 118 lb (6404 kg)
Portée, déversement à 45 degrés, dégagement de 7 pi (2,13 m)	5 pi 11,5 po (1,82 m)	5 pi 11 po (1,80 m)
▲▲ Portée, déversement à 45 degrés, à hauteur maximale	3 pi 10 po (1,18 m)	3 pi 9 po (1,14 m)
▲ Dégagement à hauteur maximale, déversement à 45 degrés	9 pi 7 po (2,91 m)	9 pi 9 po (2,96 m)
▲▲▲ Longueur hors tout, godet au sol	24 pi 1 po (7,34 m)	23 pi 10 po (7,26 m)
Cercle d'englobement de la chargeuse, godet en position de transport	37 pi 11 po (11,56 m)	37 pi 8 po (11,48 m)
Poids en ordre de marche	25 635 lb (11 628 kg)	25 474 lb (11 555 kg)

Les données d'exploitation de la chargeuse sont basées sur une machine à cabine ROPS avec équipement standard, pare-chocs arrière/contrepois moulé, pneus 20.5 R 25 et plein réservoir de carburant, et ayant à bord un opérateur de 175 lb (79 kg). Toute variation au niveau de la grosseur de pneus, de l'alourdissement et des outils aura un effet sur ces données.

Barre en Z à haute portée avec coupleur rapide et fourche de construction à crochets

▲ Longueur des fourchons	48 po (1,22 m)	60 po (1,52 m)
▲▲ Longueur hors tout	25 pi 5 po (7,75 m)	26 pi 5 po (8,05 m)
Charge de basculement, en ligne (fourche à niveau et charge centrée à 24 po [610 mm] vers l'avant sur les fourchons)	12 238 lb (5551 kg)	11 949 lb (5420 kg)
Charge de basculement, braquage complet de 40 degrés (fourche à niveau et charge centrée à 24 po [610 mm] vers l'avant sur les fourchons)	10 822 lb (4909 kg)	10 533 lb (4778 kg)
Poids en ordre de marche	25 037 lb (11 357 kg)	25 363 lb (11 504 kg)

Guide de sélection des godets à goupilles à barre en Z standard*



* Ce guide, portant sur des capacités de godet qui ne sont pas nécessairement celles de godets fabriqués par John Deere, facilite la sélection de godets appropriés en fonction du matériau, de la configuration de la chargeuse et des conditions de travail. La capacité optimale du godet est établie après avoir ajouté ou soustrait toutes les modifications de la charge de basculement imputables à l'équipement optionnel. La ligne de "Charge conservatrice" du présent guide est recommandée pour les travaux sur sols mous et sur surfaces inégales. La ligne de "Charge maximum" du présent guide est parfois utilisée pour les travaux sur sols fermes et surfaces à niveau.

Caractéristiques

Moteur 544J

Fabricant et modèle	6068H PowerTech E ^{mc} John Deere
Normes antipollution hors-route	émissions certifiées de Niveau 3 par l'EPA
Cylindres	6
Soupapes par cylindre	2
Cylindrée	414 po ³ (6,8 L)
Puissance nette maximum (ISO9249)	167 HP (125 kW) à 1900 tr/mn
Couple net maximum (ISO9249)	496 pi-lb (673 Nm) à 1600 tr/mn
Élévation de couple nette	38 %
Système d'alimentation	galerie commune à haute pression
Lubrification	filtre vissé plein débit et refroidisseur d'huile
Aspiration	turbocompression, refroidisseur d'air d'admission
Épurateur d'air	sec à deux éléments filtrants et indicateur de colmatage dans la cabine
Ventilateur	entraînement hydraulique, contrôle proportionnel, en arrière des refroidisseurs
Système électrique	24 volts avec alternateur de 80 ampères
Batteries (deux de 12 volts)	950 CCA

Boîte de vitesses

Type	PowerShift ^{mc} à arbre de renvoi	
Convertisseur de couple	monophasé, un étage	
Contrôle de sélection	adaptatif à modulation électronique, asservi à la charge et à la vitesse	
Interface	sélecteur de rapports et F-N-R sur bras de commande hydraulique ou colonne de direction, bouton de rétrogradation forcée sur levier hydraulique	
Modes de sélection	bouton de sélection rapide à 2 modes de sélection : auto/manuel, auto vers 1 ^{er} ou 2 ^e , rétrogradation ou rétrogradation/progression, trois réglages de coupure d'embrayage sur bloc d'interrupteurs	
Vitesses d'avancement*	<i>Avant</i>	<i>Arrière</i>
1 ^{er} rapport	4,3 mi/h (6,9 km/h)	4,5 mi/h (7,2 km/h)
2 ^e rapport	7,4 mi/h (11,9 km/h)	7,8 mi/h (12,6 km/h)
3 ^e rapport	14,2 mi/h (22,9 km/h)	15 mi/h (24,1 km/h)
4 ^e rapport	23,8 mi/h (38,3 km/h)	

*Avec pneus 20.5-25.

Essieux/freins

Transmissions finales	planétaires pour service dur, montage intérieur
Différentiels	verrouillage hydraulique avant, conventionnel arrière – standard ; verrouillage jumelé avant et arrière – en option
Oscillation de l'essieu arrière*	24 degrés, de butée à butée
Freins (conformes à SAE J1473, ISO3450)	
Freins de service	à commande hydraulique, à montage intérieur, sur arbre solaire, refroidissement par huile, autorégulateurs, disque unique
Frein de stationnement	à multiples disques, refroidissement par huile, à engagement automatique par ressort et dégagement hydraulique

**Avec pneus 20.5-25.

Pneus

Choix offert (avec jantes trois pièces)	Largeur de semelle	Largeur sur pneus	Variation de hauteur verticale
20.5 R 25, 1 Star L-3	76,8 po (1950 mm)	97,7 po (2482 mm)	0 po (0 mm)
20.5 R 25, 1 Star L-2	76,8 po (1950 mm)	97,7 po (2482 mm)	0 po (0 mm)
20.5-25, 16 PR L-2	76,8 po (1950 mm)	97,5 po (2486 mm)	+0,33 po (+9 mm)
20.5-25, 12 PR L-2	76,8 po (1950 mm)	98,9 po (2512 mm)	+0,89 po (+23 mm)
20.5-25, 16 PR L-3	76,8 po (1950 mm)	98 po (2488 mm)	+0,24 po (+6 mm)
600/65 R 25, L-3T	76,8 po (1950 mm)	101,3 po (2572 mm)	-1,06 po (-27 mm)
23.1-26 forestiers*	84,1 po (2136 mm)	108 po (2743 mm)	+2,3 po (+60 mm)

**Avec jantes une pièce.

Contenances (US)

Réservoir de carburant (remplissage au niveau du sol)	322 L (85 gal.)
Système de refroidissement	22 L (23 ptes)
Huile moteur avec filtre vertical vissé	21 L (22,2 ptes)
Boîte de vitesses PowerShift incluant filtre	18,5 L (19,5 ptes)

Contenances (US) (suite)
544J

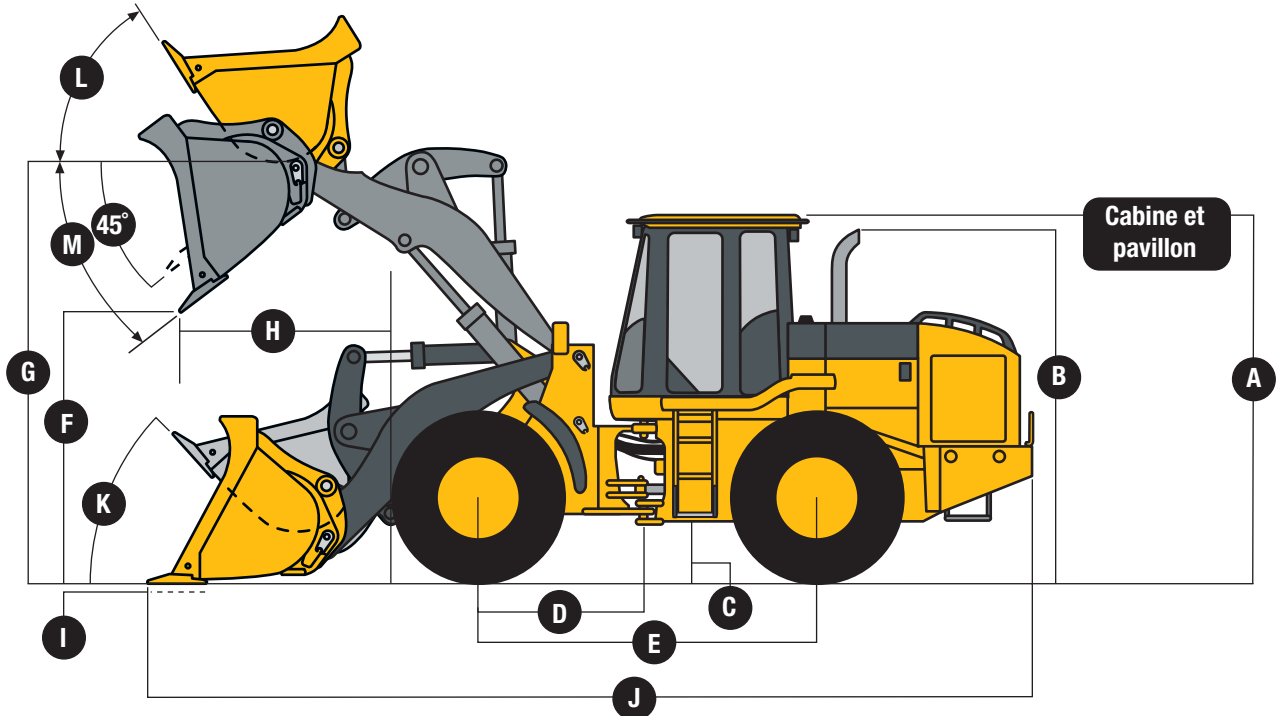
Différentiel (avant et arrière, chaque essieu)	17 L (18 ptes)
Réservoir d'huile hydraulique et filtres	96,5 L (25,5 gal.)
Frein de stationnement à disques humides	30 mL (10 oz)

Direction/système hydraulique

Pompe (chargeuse et direction)	piston axial, cylindrée variable ; système à compensation de pression à centre fermé	
Débit nominal maximal	189 L/mn (50 gal. US/mn) à 1000 lb/po ² (6895 kPa)	
Pression de détente (chargeuse et direction)	3650 lb/po ² (25 166 kPa)	
Commandes de la chargeuse	distributeur à deux fonctions avec un ou deux leviers ; verrouillage du levier de commandes ; distributeur optionnel pour troisième et quatrième fonctions avec levier auxiliaire	
Direction (conforme à SAE J1511)		
Type	servocommande, entièrement hydraulique	
Angle d'articulation	arc de 80 degrés (40 degrés dans chaque direction)	
Temps des cycles hydrauliques	<i>Barre en Z standard</i>	<i>Barre en Z à haute portée</i>
Levage	5,8 secondes	5,8 secondes
Déversement	1,2 seconde	1,2 seconde
Abaissement (libre)	3,2 secondes	3,2 secondes
Total	10,2 secondes	10,2 secondes
Capacité maximum de levage	<i>avec godet de 2,5 vg³ (1,9 m³) à bord boulonné</i>	
Au niveau du sol	29 596 lb (13 425 kg)	26 074 lb (11 827 kg)
À hauteur maximale	14 904 lb (6760 kg)	12 996 lb (5895 kg)
Cercle de braquage à l'extérieur des pneus	16 pi 3 po (4,95 m)	16 pi 3 po (4,95 m)

Dimensions avec godet à goupilles

	<i>Barre en Z standard</i>	<i>Barre en Z à haute portée</i>
A Hauteur au toit de la cabine et du pavillon	10 pi 8 po (3,24 m)	10 pi 8 po (3,24 m)
B Hauteur à l'extrémité du tuyau d'échappement	10 pi 7 po (3,23 m)	10 pi 7 po (3,23 m)
C Garde au sol	17,7 po (450 mm)	17,7 po (450 mm)
D Distance à la ligne de centre de l'essieu avant	4 pi 9 po (1,45 m)	4 pi 9 po (1,45 m)
E Empattement	9 pi 8 po (2,94 m)	9 pi 6 po (2,90 m)
F Dégagement au déversement	▲ (voir page 23)	▲ (voir page 24)
G Hauteur à l'axe d'articulation, levage max.	12 pi 7 po (3,84 m)	13 pi 9 po (4,19 m)
H Portée au déversement	▲▲ (voir page 23)	▲▲ (voir page 24)
I Profondeur maximum de creusage	3,25 po (83 mm)	6,5 po (165 mm)
J Longueur hors tout	▲▲▲ (voir page 23)	▲▲▲ (voir page 24)
K Recul maximum au ras du sol	41 degrés	41 degrés
L Recul maximum, levage max. de la flèche	55 degrés	55 degrés
M Angle max. de déversement, levage max.	50 degrés	50 degrés



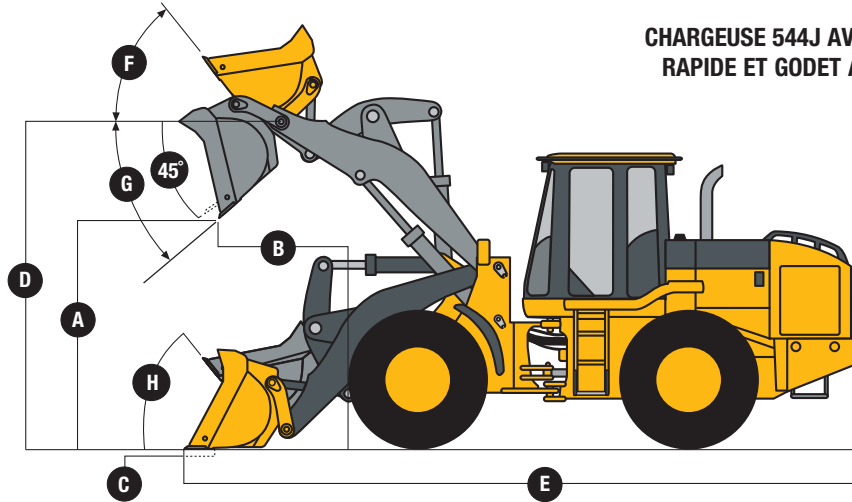
Dimensions avec coupleur rapide et godet à crochets

544J

Barre en Z standard

Barre en Z à haute portée

A Dégagement au déversement.	▲ (voir page 23)	▲ (voir page 24)
B Portée au déversement.	▲▲ (voir page 23)	▲▲ (voir page 24)
C Profondeur maximum de creusage.	5,5 po (140 mm)	8,7 po (221 mm)
D Hauteur à l'axe d'articulation, levage max.	12 pi 7 po (3,84 m)	13 pi 9 po (4,19 m)
E Longueur hors tout.	▲▲▲ (voir page 23)	▲▲▲ (voir page 24)
F Recul maximum, levage max. de la flèche	55 degrés	49 degrés
G Angle max. de déversement du godet, levage max.	55 degrés	51 degrés
H Recul maximum au ras du sol	42 degrés	41 degrés



CHARGEUSE 544J AVEC COUPLEUR RAPIDE ET GODET À CROCHETS

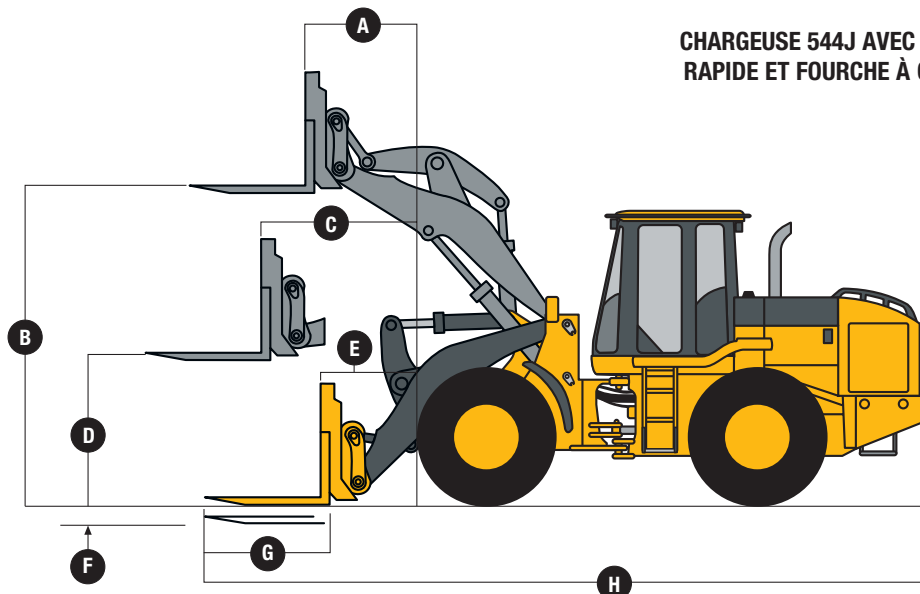
Dimensions avec coupleur rapide et fourche à crochets

544J

Barre en Z standard

Barre en Z à haute portée

A Portée, levage max.30 po (0,76 m)	30 po (0,76 m)
B Hauteur de la fourche, levage max.11 pi 9 po (3,58 m)	12 pi 11 po (3,94 m)
C Portée maximum, fourche de niveau5 pi 1 po (1,55 m)	5 pi 11 po (1,80 m)
D Hauteur de la fourche, portée max.5 pi 7 po (1,70 m)	5 pi 7 po (1,70 m)
E Portée, au niveau du sol.3 pi (0,91 m)	4 pi 1 po (1,24 m)
F Profondeur, sous le sol.	1,2 po (30 mm)	1,2 po (30 mm)
G Longueur des fourchons	▲ (voir page 24)	▲ (voir page 25)
H Longueur hors tout.	▲▲ (voir page 24)	▲▲ (voir page 25)



CHARGEUSE 544J AVEC COUPLEUR RAPIDE ET FOURCHE À CROCHETS

Barre en Z standard avec godet à goupilles

544J

	<i>Étroit, tous usages, à bord boulonné</i>	<i>Large, tous usages, à bord boulonné</i>
Type et dimensions du godet		
Capacité à refus SAE	3 vg ³ (2,3 m ³)	3 vg ³ (2,3 m ³)
Capacité à ras SAE	2,6 vg ³ (2 m ³)	2,6 vg ³ (2 m ³)
Poids du godet	2397 lb (1087 kg)	2394 lb (1086 kg)
Largeur du godet	8 pi 4 po (2,55 m)	8 pi 10 po (2,69 m)
Force d'arrachement, SAE J732C	22 672 lb (10 284 kg)	22 672 lb (10 284 kg)
Charge de basculement, chargement en ligne	25 374 lb (11 509 kg)	25 574 lb (11 600 kg)
Charge de basculement, braquage complet de 40 degrés, SAE	22 688 lb (10 291 kg)	22 869 lb (10 373 kg)
Portée, déversement à 45 degrés, dégagement de 7 pi (2,13 m)	4 pi 11 po (1,49 m)	4 pi 11 po (1,49 m)
▲▲ Portée, déversement à 45 degrés, à hauteur maximale	3 pi 3 po (1 m)	3 pi 3 po (1 m)
▲ Dégagement à hauteur maximale, déversement à 45 degrés	9 pi 2 po (2,79 m)	9 pi 2 po (2,79 m)
▲▲▲ Longueur hors tout, godet au sol	24 pi 3 po (7,39 m)	24 pi 3 po (7,39 m)
Cercle d'encombrement de la chargeuse, godet en position de transport	37 pi 10 po (11,53 m)	37 pi 10 po (11,53 m)
Poids en ordre de marche	28 332 lb (12 851 kg)	28 329 lb (12 850 kg)

Les données d'exploitation de la chargeuse sont basées sur une machine à cabine ROPS avec équipement standard, pare-chocs arrière/contrepois moulé, pneus 20.5 R 25 et plein réservoir de carburant, et ayant à bord un opérateur de 175 lb (79 kg). Toute variation au niveau de la grosseur de pneus, de l'alourdissement et des outils aura un effet sur ces données.

Modifications aux poids en ordre de marche pour barre en Z standard avec godets à goupilles

Modifications apportées aux poids en ordre de marche et aux charges de basculement avec godet tous usages de 3 vg³ (2,3 m³) à bord de coupe boulonné et option de pare-chocs arrière/contrepois moulé

Ajouter (+) ou déduire (-) en lb (kg) pour les chargeuses avec jantes trois pièces et	<i>Poids en ordre de marche</i>	<i>Charge de basculement, en ligne</i>	<i>Charge de basculement, braquage complet de 40 degrés, SAE</i>
Pneus 20.5 R 25, 1 Star L-3	0 lb (0 kg)	0 lb (0 kg)	0 lb (0 kg)
Pneus 20.5 R 25, 1 Star L-2	-344 lb (-156 kg)	-249 lb (-113 kg)	-247 lb (-112 kg)
Pneus 20.5-25, 16 PR L-2	-697 lb (-316 kg)	-520 lb (-236 kg)	-516 lb (-234 kg)
Pneus 20.5-25, 12 PR L-2	-529 lb (-240 kg)	-399 lb (-181 kg)	-392 lb (-178 kg)
Pneus 20.5-25, 16 PR L-3	-520 lb (-236 kg)	-379 lb (-172 kg)	-375 lb (-170 kg)
Pneus 600/65 R 25, L-3T**	+802 lb (+364 kg)	+467 lb (+212 kg)	+459 lb (+208 kg)
23.1-26 forestiers*	-75 lb (-34 kg)	-37 lb (-17 kg)	-37 lb (-17 kg)
CaCl, dans pneus arrière 20.5-25, L-3	+1820 lb (+825 kg)	+2657 lb (+1205 kg)	+2341 lb (+1062 kg)
Pare-chocs arrière/contrepois moulé optionnel (enlevé)	-229 lb (-104 kg)	-558 lb (-253 kg)	-465 lb (-211 kg)

*Avec jantes une pièce.

**CaCl, non recommandé avec pneus 600/65 R 25.

Barre en Z standard avec coupleur rapide et godet à crochets

	<i>Large, tous usages, à bord boulonné</i>	<i>Tous usages, à bord boulonné</i>
Type et dimensions du godet		
Capacité à refus SAE	3 vg ³ (2,3 m ³)	2,5 vg ³ (1,9 m ³)
Capacité à ras SAE	2,6 vg ³ (2 m ³)	2,1 vg ³ (1,6 m ³)
Poids du godet avec coupleur	3080 lb (1397 kg)	2853 lb (1294 kg)
Largeur du godet	8 pi 10 po (2,69 m)	8 pi 4 po (2,55 m)
Force d'arrachement, SAE J732C	19 039 lb (8636 kg)	18 937 lb (8590 kg)
Charge de basculement, chargement en ligne	22 540 lb (10 224 kg)	23 991 lb (10 882 kg)
Charge de basculement, braquage complet de 40 degrés, SAE	20 084 lb (9110 kg)	21 411 lb (9712 kg)
Portée, déversement à 45 degrés, dégagement de 7 pi (2,13 m)	4 pi 11 po (1,50 m)	5 pi 1 po (1,56 m)
▲▲ Portée, déversement à 45 degrés, à hauteur maximale	3 pi 4 po (1,02 m)	3 pi 8 po (1,11 m)
▲ Dégagement à hauteur maximale, déversement à 45 degrés	8 pi 8 po (2,63 m)	8 pi 11 po (2,72 m)
▲▲▲ Longueur hors tout, godet au sol	24 pi 10 po (7,57 m)	23 pi 1 po (7,04 m)
Cercle d'encombrement de la chargeuse, godet en position de transport	37 pi 10 po (11,53 m)	38 pi 3 po (11,66 m)
Poids en ordre de marche	29 059 lb (13 181 kg)	28 832 lb (13 078 kg)

Les données d'exploitation de la chargeuse sont basées sur une machine à cabine ROPS avec équipement standard, pare-chocs arrière/contrepois moulé, pneus 20.5 R 25 et plein réservoir de carburant, et ayant à bord un opérateur de 175 lb (79 kg). Toute variation au niveau de la grosseur de pneus, de l'alourdissement et des outils aura un effet sur ces données.

Barre en Z standard avec coupleur rapide et fourche à crochets

544J

▲ Longueur des fourchons	48 po (1,22 m)	60 po (1,52 m)
▲▲ Longueur hors tout	25 pi 7 po (7,80 m)	26 pi 7 po (8,10 m)
Charge de basculement, en ligne (fourche à niveau et charge centrée à 24 po [610 mm] vers l'avant sur les fourchons)	17 714 lb (8035 kg)	16 566 lb (7514 kg)
Charge de basculement, braquage com- plet de 40 degrés (fourche à niveau et charge centrée à 24 po [610 mm] vers l'avant sur les fourchons)	15 842 lb (7186 kg)	14 789 lb (6708 kg)
Poids en ordre de marche	28 251 lb (12 814 kg)	28 576 lb (12 962 kg)

Barre en Z à haute portée avec godet à goupilles

Type et dimensions du godet	Étroit, tous usages, à bord boulonné	Large, tous usages, à bord boulonné
Capacité à refus SAE	3 vg ³ (2,3 m ³)	3 vg ³ (2,3 m ³)
Capacité à ras SAE	2,6 vg ³ (2 m ³)	2,6 vg ³ (2 m ³)
Poids du godet	2396 lb (1087 kg)	2396 lb (1087 kg)
Largeur du godet	8 pi 4 po (2,55 m)	8 pi 10 po (2,69 m)
Force d'arrachement, SAE J732C	20 939 lb (7555 kg)	22 394 lb (7555 kg)
Charge de basculement, chargement en ligne	22 018 lb (9987 kg)	22 170 lb (10 056 kg)
Charge de basculement, braquage complet de 40 degrés, SAE	19 643 lb (8910 kg)	19 778 lb (8971 kg)
Portée, déversement à 45 degrés, dégagement de 7 pi (2,13 m)	5 pi 10 po (1,78 m)	5 pi 9 po (1,74 m)
▲▲ Portée, déversement à 45 degrés, à hauteur maximale	3 pi 3 po (1 m)	3 pi 1 po (0,94 m)
▲ Dégagement à hauteur maximale, déversement à 45 degrés	10 pi 4 po (3,14 m)	10 pi 6 po (3,19 m)
▲▲▲ Longueur hors tout, godet au sol	25 pi 3 po (7,70 m)	24 pi 11 po (7,59 m)
Cercle d'encombrement de la chargeuse, godet en position de transport	38 pi 11 po (11,86 m)	39 pi 2 po (11,94 m)
Poids en ordre de marche	28 534 lb (12 943 kg)	28 532 lb (12 942 kg)

Les données d'exploitation de la chargeuse sont basées sur une machine à cabine ROPS avec équipement standard, pare-chocs arrière/contreponds moulé, pneus 20.5 R 25 et plein réservoir de carburant, et ayant à bord un opérateur de 175 lb (79 kg). Toute variation au niveau de la grosseur de pneus, de l'alourdissement et des outils aura un effet sur ces données.

Modifications aux poids en ordre de marche pour barre en Z à haute portée avec godets à goupilles

Modifications apportées aux poids en ordre de marche et aux charges de basculement avec godet tous usages de 3 vg³ (2,3 m³) à bord de coupe boulonné et option de pare-chocs arrière/contreponds moulé

Ajouter (+) ou déduire (-) en lb (kg) pour les chargeuses avec jantes trois pièces et	Poids en ordre de marche	Charge de bascule- ment, en ligne	Charge de basculement, braquage complet de 40 degrés, SAE
Pneus 20.5 R 25, 1 Star L-3	0 lb (0 kg)	0 lb (0 kg)	0 lb (0 kg)
Pneus 20.5 R 25, 1 Star L-2	-344 lb (-156 kg)	-223 lb (-101 kg)	-220 lb (-100 kg)
Pneus 20.5-25, 16 PR L-2	-697 lb (-316 kg)	-463 lb (-210 kg)	-456 lb (-207 kg)
Pneus 20.5-25, 12 PR L-2	-529 lb (-240 kg)	-353 lb (-160 kg)	-348 lb (-158 kg)
Pneus 20.5-25, 16 PR L-3	-520 lb (-236 kg)	-337 lb (-153 kg)	-333 lb (-151 kg)
Pneus 600/65 R 25, L-3T**	+602 lb (+273 kg)	+414 lb (+188 kg)	+405 lb (+184 kg)
23.1-26 forestiers*	-75 lb (-34 kg)	-33 lb (-15 kg)	-33 lb (-15 kg)
CaCl dans pneus arrière 20.5-25, L-3	+1817 lb (+824 kg)	+2350 lb (+1066 kg)	+2070 lb (+939 kg)
Pare-chocs arrière/contreponds moulé optionnel (enlevé)	-229 lb (-104 kg)	-558 lb (-253 kg)	-465 lb (-211 kg)

*Avec jantes une pièce.

**CaCl, non recommandé avec pneus 600/65 R 25.

Barre en Z à haute portée avec coupleur rapide et godet à crochets

544J

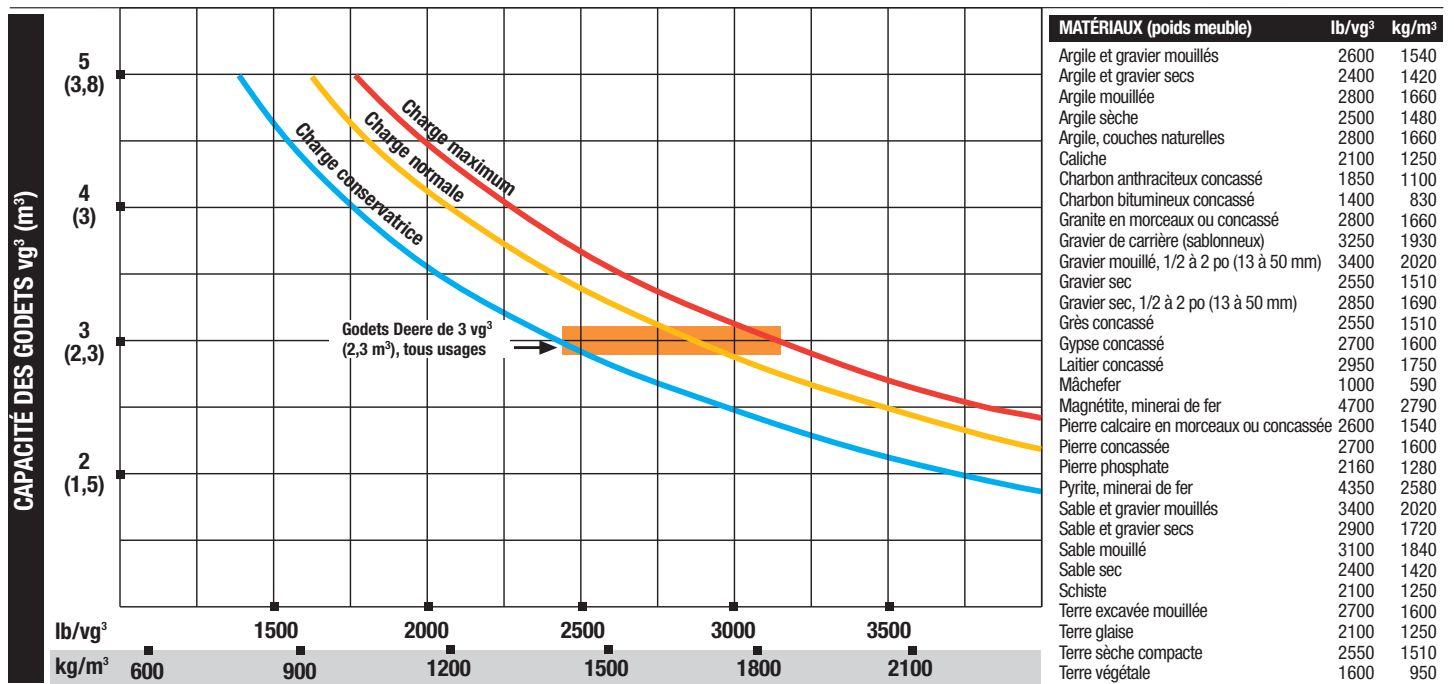
Type et dimensions du godet	Tous usages, à bord boulonné	Tous usages, à bord boulonné
Capacité à refus SAE	3 vg ³ (2,3 m ³)	2,5 vg ³ (1,9 m ³)
Capacité à ras SAE	2,6 vg ³ (2 m ³)	2,1 vg ³ (1,6 m ³)
Poids du godet avec coupleur	3080 lb (1397 kg)	2853 lb (1294 kg)
Largeur du godet	8 pi 10 po (2,69 m)	8 pi 4 po (2,55 m)
Force d'arrachement, SAE J732C	17 557 lb (7964 kg)	18 104 lb (8212 kg)
Charge de basculement, chargement en ligne	19 870 lb (9013 kg)	20 230 lb (9176 kg)
Charge de basculement, braquage complet de 40 degrés, SAE	17 655 lb (8008 kg)	17 999 lb (8164 kg)
Portée, déversement à 45 degrés, dégagement de 7 pi (2,13 m)	5 pi 11 po (1,79 m)	6 pi 1 po (1,85 m)
▲▲ Portée, déversement à 45 degrés, à hauteur maximale	3 pi 7 po (1,09 m)	3 pi 7 po (1,09 m)
▲ Dégagement à hauteur maximale, déversement à 45 degrés	9 pi 9 po (2,98 m)	10 pi 1 po (3,06 m)
▲▲▲ Longueur hors tout, godet au sol	25 pi 11 po (7,90 m)	25 pi 7 po (7,80 m)
Cercle d'encombrement de la chargeuse, godet en position de transport	39 pi 10 po (12,14 m)	39 pi 4 po (11,99 m)
Poids en ordre de marche	29 286 lb (13 284 kg)	29 057 lb (13 180 kg)

Les données d'exploitation de la chargeuse sont basées sur une machine à cabine ROPS avec équipement standard, pare-chocs arrière/contrepois moulé, pneus 20.5 R 25 et plein réservoir de carburant, et ayant à bord un opérateur de 175 lb (79 kg). Toute variation au niveau de la grosseur de pneus, de l'alourdissement et des outils aura un effet sur ces données.

Barre en Z à haute portée avec coupleur rapide et fourche de construction à crochets

▲ Longueur des fourchons	48 po (1,22 m)	60 po (1,52 m)
▲▲ Longueur hors tout	26 pi 8 po (8,13 m)	27 pi 8 po (8,43 m)
Charge de basculement, en ligne (fourche à niveau et charge centrée à 24 po [610 mm] vers l'avant sur les fourchons)	15 957 lb (7238 kg)	14 881 lb (6750 kg)
Charge de basculement, braquage complet de 40 degrés (fourche à niveau et charge centrée à 24 po [610 mm] vers l'avant sur les fourchons)	14 240 lb (6459 kg)	13 252 lb (6011 kg)
Poids en ordre de marche	28 461 lb (12 910 kg)	28 786 lb (13 057 kg)

Guide de sélection des godets à goupilles à barre en Z standard*



* Ce guide, portant sur des capacités de godet qui ne sont pas nécessairement celles de godets fabriqués par John Deere, facilite la sélection de godets appropriés en fonction du matériau, de la configuration de la chargeuse et des conditions de travail. La capacité optimale du godet est établie après avoir ajouté ou soustrait toutes les modifications de la charge de basculement imputables à l'équipement optionnel. La ligne de "Charge conservatrice" du présent guide est recommandée pour les travaux sur sols mous et sur surfaces inégales. La ligne de "Charge maximum" du présent guide est parfois utilisée pour les travaux sur sols fermes et surfaces à niveau.

Caractéristiques

Moteur 624J

Fabricant et modèle	6068H PowerTech Plus™ John Deere
Normes antipollution hors-route	émissions certifiées de Niveau 3 par l'EPA
Cylindres	6
Soupapes par cylindre	4
Cylindrée	414 po ³ (6,8 L)
Puissance nette maximum (ISO9249)	198 HP (147 kW) à 1800 tr/mn
Couple net maximum (ISO9249)	617 pi-lb (836 Nm) à 1600 tr/mn
Élévation de couple nette	55 %
Système d'alimentation	galerie commune à haute pression
Lubrification	filtre vissé plein débit et refroidisseur d'huile
Aspiration	turbocompression, refroidisseur d'air d'admission
Épurateur d'air	sec à deux éléments filtrants et indicateur de colmatage dans la cabine
Ventilateur	entraînement hydraulique, contrôle proportionnel, en arrière des refroidisseurs
Système électrique	24 volts avec alternateur de 80 ampères
Batteries (deux de 12 volts)	950 CCA

Boîte de vitesses

Type	PowerShift™ à arbre de renvoi	
Convertisseur de couple	monophasé, un étage	
Contrôle de sélection	adaptatif à modulation électronique, asservi à la charge et à la vitesse	
Interface	sélecteur de rapports et F-N-R sur bras de commande hydraulique ou colonne de direction, bouton de rétrogradation forcée sur levier hydraulique	
Modes de sélection	bouton de sélection rapide à 2 modes de sélection : auto/manuel, auto vers 1 ^{er} ou 2 ^e , rétrogradation ou rétrogradation/progression, trois réglages de coupure d'embrayage sur bloc d'interrupteurs	
Vitesses d'avancement*	<i>Avant</i>	<i>Arrière</i>
1 ^{er} rapport	4,5 mi/h (7,2 km/h)	4,7 mi/h (7,6 km/h)
2 ^e rapport	7,7 mi/h (12,4 km/h)	8,1 mi/h (13 km/h)
3 ^e rapport	15,2 mi/h (24,5 km/h)	16 mi/h (25,7 km/h)
4 ^e rapport	24,6 mi/h (39,6 km/h)	

*Avec pneus 20.5-25.

Essieux/freins

Transmissions finales	planétaires pour service dur, montage intérieur
Différentiels*	verrouillage hydraulique avant, conventionnel arrière – standard ; verrouillage jumelé avant et arrière – en option
Oscillation de l'essieu arrière*	24 degrés, de butée à butée
Freins (conformes à SAE J1473, ISO3450)	
Freins de service	à commande hydraulique, à montage intérieur, sur arbre solaire, refroidissement par huile, autorégulateurs, disque unique
Frein de stationnement	à multiples disques, refroidissement par huile, à engagement automatique par ressort et dégagement hydraulique

*Avec pneus 20.5-25.

Pneus

Choix offert (avec jantes trois pièces)	Largeur de semelle	Largeur sur pneus	Variation de hauteur verticale
20.5 R 25, L-3T	80,7 po (2050 mm)	101,7 po (2582 mm)	0 po (0 mm)
20.5 R 25, 1 Star L-2	80,7 po (2050 mm)	101,7 po (2582 mm)	+0,04 po (+1 mm)
20.5-25, 16 PR L-2	80,7 po (2050 mm)	101,8 po (2586 mm)	+0,33 po (+9 mm)
20.5-25, 16 PR L-3	80,7 po (2050 mm)	101,7 po (2582 mm)	+0,24 po (+6 mm)
600/65 R 25, L-3T	80,7 po (2050 mm)	105,2 po (2672 mm)	-0,83 po (-21 mm)
28L-26 forestiers*	89,4 po (2272 mm)	117,4 po (2983 mm)	+3,1 po (+78 mm)

*Avec jantes une pièce.

Contenances (US)

Réservoir de carburant (remplissage au niveau du sol)	352 L (93 gal.)
Système de refroidissement	27 L (29 ptes)
Huile moteur avec filtre vertical vissé	21 L (22 ptes)
Boîte de vitesses PowerShift incluant filtre	23 L (24 ptes)

Différentiel (chaque essieu)	
Avant	22 L (23 ptes)
Arrière	17 L (18 ptes)
Réservoir d'huile hydraulique et filtres	119 L (31,5 gal.)
Frein de stationnement à disques humides	30 mL (10 oz)

Direction/système hydraulique

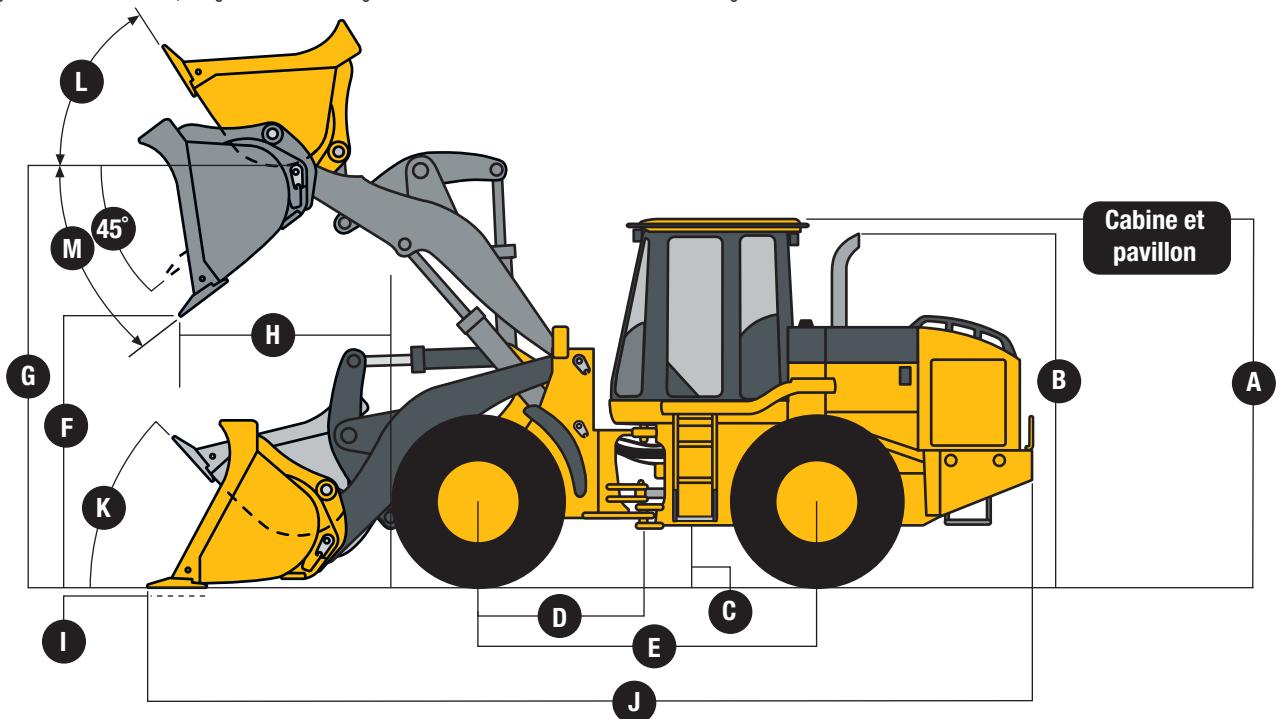
Pompe (chargeuse et direction)	piston axial, cylindrée variable ; système à compensation de pression à centre fermé	
Débit nominal maximal	227 L/mn (60 gal. US/mn) à 1000 lb/po ² (6895 kPa)	
Pression de détente (chargeuse et direction)	3675 lb/po ² (24 821 kPa)	
Commandes de la chargeuse	distributeur à deux fonctions avec un ou deux leviers ; verrouillage du levier de commandes ; distributeur optionnel pour troisième et quatrième fonctions avec levier auxiliaire	

Direction (conforme à SAE J1511)

Type	servocommande, entièrement hydraulique	
Angle d'articulation	arc de 80 degrés (40 degrés dans chaque direction)	
Temps des cycles hydrauliques	<i>Barre en Z standard</i>	<i>Barre en Z à haute portée</i>
Levage	5,9 secondes	5,9 secondes
Déversement	1,3 seconde	1,3 seconde
Abaissement (libre)	2,7 secondes	2,7 secondes
Total	9,9 secondes	9,9 secondes
Capacité maximum de levage	<i>avec godet de 3 vg² (2,3 m²) à bord boulonné</i>	
Au niveau du sol	30 958 lb (14 042 kg)	29 190 lb (13 240 kg)
À hauteur maximale	17 305 lb (7849 kg)	15 812 lb (7172 kg)
Cercle de braquage à l'extérieur des pneus	17 pi (5,18 m)	17 pi (5,18 m)

Dimensions avec godet à goupilles

	<i>Barre en Z standard</i>	<i>Barre en Z à haute portée</i>
A Hauteur au toit de la cabine et du pavillon	10 pi 11 po (3,32 m)	10 pi 11 po (3,32 m)
B Hauteur à l'extrémité du tuyau d'échappement	10 pi 10 po (3,30 m)	10 pi 10 po (3,30 m)
C Garde au sol	17,1 po (434 mm)	17,1 po (434 mm)
D Distance à la ligne de centre de l'essieu avant	5 pi (1,52 m)	5 pi (1,52 m)
E Empattement	9 pi 11 po (3,03 m)	9 pi 11 po (3,03 m)
F Dégagement au déversement	▲ (voir page 29)	▲ (voir page 30)
G Hauteur à l'axe d'articulation, levage max.	13 pi (3,96 m)	14 pi 3 po (4,3 m)
H Portée au déversement	▲▲ (voir page 29)	▲▲ (voir page 30)
I Profondeur maximum de creusage	3,5 po (89 mm)	7,4 po (188 mm)
J Longueur hors tout	▲▲▲ (voir page 29)	▲▲▲ (voir page 30)
K Recul maximum au ras du sol	40 degrés	40 degrés
L Recul maximum, levage max. de la flèche	55 degrés	55 degrés
M Angle max. de déversement, levage max.	50 degrés	50 degrés



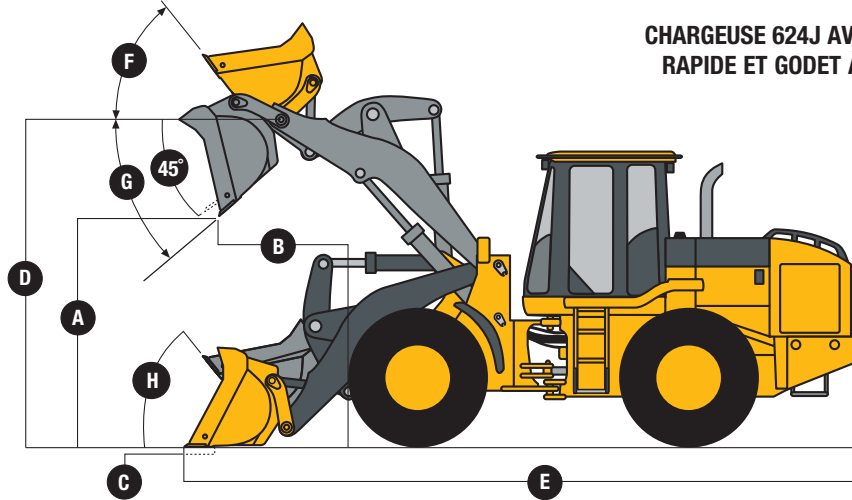
Dimensions avec coupleur rapide et godet à crochets

624J

Barre en Z standard

Barre en Z à haute portée

A Dégagement au déversement.	▲ (voir page 29)	▲ (voir page 31)
B Portée au déversement.	▲▲ (voir page 29)	▲▲ (voir page 31)
C Profondeur maximum de creusage.	6,5 po (165 mm)	10,5 po (267 mm)
D Hauteur à l'axe d'articulation, levage max.	13 pi (3,96 m)	14 pi 3 po (4,34 m)
E Longueur hors tout.	▲▲▲ (voir page 29)	▲▲▲ (voir page 31)
F Recul maximum, levage max. de la flèche	55 degrés	49 degrés
G Angle max. de déversement du godet, levage max.	50 degrés	46 degrés
H Recul maximum au ras du sol	42 degrés	42 degrés



CHARGEUSE 624J AVEC COUPLEUR RAPIDE ET GODET À CROCHETS

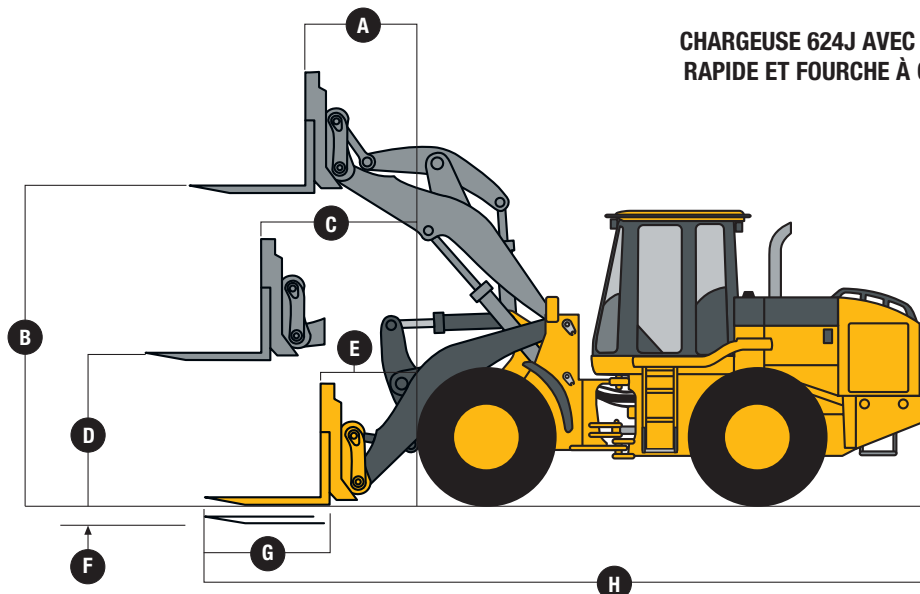
Dimensions avec coupleur rapide et fourche à crochets

624J

Barre en Z standard

Barre en Z à haute portée

A Portée, levage max.	2 pi 5 po (0,74 m)	2 pi 9 po (0,84 m)
B Hauteur de la fourche, levage max.	12 pi 2 po (3,71 m)	13 pi 4 po (4,06 m)
C Portée maximum, fourche de niveau	5 pi 2 po (1,57 m)	6 pi 3 po (1,91 m)
D Hauteur de la fourche, portée max.	5 pi 9 po (1,75 m)	5 pi 9 po (1,75 m)
E Portée, au niveau du sol.	3 pi 1 po (0,94 m)	4 pi 6 po (1,37 m)
F Profondeur, sous le sol.	1,8 po (46 mm)	5,8 po (147 mm)
G Longueur des fourchons.	▲ (voir page 30)	▲ (voir page 31)
H Longueur hors tout.	▲▲ (voir page 30)	▲▲ (voir page 31)



CHARGEUSE 624J AVEC COUPLEUR RAPIDE ET FOURCHE À CROCHETS

Barre en Z standard avec godet à goupilles

624J

Tous usages, à bord boulonné	
Type et dimensions du godet	
Capacité à refus SAE	3,5 vg ³ (2,7 m ³)
Capacité à ras SAE	3 vg ³ (2,3 m ³)
Poids du godet	2630 lb (1193 kg)
Largeur du godet	8 pi 10 po (2,69 m)
Force d'arrachement, SAE J732C	28 483 lb (12 920 kg)
Charge de basculement, chargement en ligne	30 143 lb (13 673 kg)
Charge de basculement, braquage complet de 40 degrés	27 070 lb (12 279 kg)
Portée, déversement à 45 degrés, dégagement de 7 pi (2,13 m)	5 pi 2 po (1,58 m)
▲▲ Portée, déversement à 45 degrés, à hauteur maximale	3 pi 5 po (1,03 m)
▲ Dégagement à hauteur maximale, déversement à 45 degrés	9 pi 5 po (2,87 m)
▲▲▲ Longueur hors tout, godet au sol	24 pi 10 po (7,57 m)
Cercle d'encombrement de la chargeuse, godet en position de transport	39 pi 8 po (12,09 m)
Poids en ordre de marche	32 290 lb (15 100 kg)

Les données d'exploitation de la chargeuse sont basées sur une machine à cabine ROPS avec équipement standard, pare-chocs arrière/contrepois moulé, pneus 20.5 R 25 et plein réservoir de carburant, et ayant à bord un opérateur de 175 lb (79 kg). Toute variation au niveau de la grosseur de pneus, de l'alourdissement et des outils aura un effet sur ces données.

Modifications aux poids en ordre de marche pour barre en Z standard avec godets à goupilles

Modifications apportées aux poids en ordre de marche et aux charges de basculement avec godet tous usages de 3,5 vg³ (2,7 m³) à bord de coupe boulonné et option de pare-chocs arrière/contrepois moulé

Ajouter (+) ou déduire (-) en lb (kg) pour les chargeuses avec jantes trois pièces et	Poids en ordre de marche	Charge de basculement, en ligne	Charge de basculement, braquage complet de 40 degrés, SAE
Pneus 20.5 R 25, L-3T	0 lb (0 kg)	0 lb (0 kg)	0 lb (0 kg)
Pneus 20.5 R 25, 1 Star L-2	-348 lb (-158 kg)	-254 lb (-115 kg)	-251 lb (-114 kg)
Pneus 20.5-25, 16 PR L-2	-696 lb (-316 kg)	-516 lb (-234 kg)	-507 lb (-230 kg)
Pneus 20.5-25, 16 PR L-3	-518 lb (-235 kg)	-384 lb (-174 kg)	-377 lb (-171 kg)
Pneus 600/65 R 25, L-3T**	+597 lb (+271 kg)	+463 lb (+210 kg)	+456 lb (+207 kg)
28L-26 forestiers*	+732 lb (+332 kg)	+562 lb (+255 kg)	+556 lb (+252 kg)
CaCl, dans pneus arrière 20.5-25	+2571 lb (+1166 kg)	+3799 lb (+1723 kg)	+3355 lb (+1522 kg)
Pare-chocs arrière/contrepois moulé optionnel (enlevé)	-712 lb (-323 kg)	-1763 lb (-800 kg)	-1474 lb (-669 kg)

*Avec jantes une pièce.

**CaCl, non recommandé avec pneus 600/65 R 25.

Barre en Z standard avec coupleur rapide et godet à crochets

Tous usages, à bord boulonné	
Type et dimensions du godet	
Capacité à refus SAE	3,5 vg ³ (2,7 m ³)
Capacité à ras SAE	3 vg ³ (2,3 m ³)
Poids du godet avec coupleur	3378 lb (1532 kg)
Largeur du godet	8 pi 10 po (2,69 m)
Force d'arrachement, SAE J732C	23 455 lb (10 639 kg)
Charge de basculement, chargement en ligne	27 088 lb (12 287 kg)
Charge de basculement, braquage complet de 40 degrés, SAE	24 253 lb (11 001 kg)
Portée, déversement à 45 degrés, dégagement de 7 pi (2,13 m)	5 pi 3 po (1,6 m)
▲▲ Portée, déversement à 45 degrés, à hauteur maximale	3 pi 10 po (1,16 m)
▲ Dégagement à hauteur maximale, déversement à 45 degrés	8 pi 9 po (2,68 m)
▲▲▲ Longueur hors tout, godet au sol	25 pi 10 po (7,87 m)
Cercle d'encombrement de la chargeuse, godet en position de transport	40 pi 3 po (12,33 m)
Poids en ordre de marche	34 068 lb (15 453 kg)

Les données d'exploitation de la chargeuse sont basées sur une machine à cabine ROPS avec équipement standard, pare-chocs arrière/contrepois moulé, pneus 20.5 R 25 et plein réservoir de carburant, et ayant à bord un opérateur de 175 lb (79 kg). Toute variation au niveau de la grosseur de pneus, de l'alourdissement et des outils aura un effet sur ces données.

Barre en Z standard avec coupleur rapide et fourche à crochets

624J

▲ Longueur des fourchons	48 po (1,22 m)	60 po (1,52 m)
▲▲ Longueur hors tout	26 pi 2 po (7,98 m)	27 pi 2 po (8,28 m)
Charge de basculement, en ligne (fourche à niveau et charge centrée à 24 po [610 mm] vers l'avant sur les fourchons)	21 136 lb (9587 kg)	19 822 lb (8991 kg)
Charge de basculement, braquage com- plet de 40 degrés (fourche à niveau et charge centrée à 24 po [610 mm] vers l'avant sur les fourchons)	18 991 lb (8614 kg)	17 782 lb (8066 kg)
Poids en ordre de marche	33 120 lb (15 023 kg)	33 446 lb (15 171 kg)

Barre en Z à haute portée avec godet à goupilles

Type et dimensions du godet	<i>Tous usages, à bord boulonné</i>	
Capacité à refus SAE	3,5 vg ³ (2,7 m ³)	
Capacité à ras SAE	3 vg ³ (2,3 m ³)	
Poids du godet	2630 lb (1193 kg)	
Largeur du godet	8 pi 10 po (2,69 m)	
Force d'arrachement, SAE J732C	25 884 lb (11 741 kg)	
Charge de basculement, chargement en ligne	24 998 lb (11 329 kg)	
Charge de basculement, braquage complet de 40 degrés, SAE	22 392 lb (10 157 kg)	
Portée, déversement à 45 degrés, dégagement de 7 pi (2,13 m)	6 pi 4 po (1,94 m)	
▲▲ Portée, déversement à 45 degrés, à hauteur maximale	3 pi 8 po (1,12 m)	
▲ Dégagement à hauteur maximale, déversement à 45 degrés	10 pi 8 po (3,25 m)	
▲▲▲ Longueur hors tout, godet au sol	26 pi 2 po (7,98 m)	
Cercle d'encombrement de la chargeuse, godet en position de transport	40 pi 10 po (12,45 m)	
Poids en ordre de marche	33 587 lb (15 235 kg)	

Les données d'exploitation de la chargeuse sont basées sur une machine à cabine ROPS avec équipement standard, pare-chocs arrière/contreponds moulé, pneus 20.5 R 25 et plein réservoir de carburant, et ayant à bord un opérateur de 175 lb (79 kg). Toute variation au niveau de la grosseur de pneus, de l'alourdissement et des outils aura un effet sur ces données.

Modifications aux poids en ordre de marche pour barre en Z à haute portée avec godets à goupilles

Modifications apportées aux poids en ordre de marche et aux charges de basculement avec godet tous usages de 3,5 vg³ (2,7 m³) à bord de coupe boulonné et option de pare-chocs arrière/contreponds moulé

Ajouter (+) ou déduire (-) en lb (kg) pour chargeuses avec jantes trois pièces et	Poids en ordre de marche	Charge de basculement, en ligne	Charge de basculement, braquage complet de 40 degrés, SAE
Pneus 20.5 R 25, L-3T	0 lb (0 kg)	0 lb (0 kg)	0 lb (0 kg)
Pneus 20.5 R 25, 1 Star L-2	-348 lb (-158 kg)	-254 lb (-115 kg)	-251 lb (-114 kg)
Pneus 20.5-25, 16 PR L-2	-696 lb (-316 kg)	-516 lb (-234 kg)	-507 lb (-230 kg)
Pneus 20.5-25, 16 PR L-3	-518 lb (-235 kg)	-384 lb (-174 kg)	-377 lb (-171 kg)
Pneus 600/65 R 25, L-3T**	+597 lb (+271 kg)	+463 lb (+210 kg)	+456 lb (+207 kg)
28L-26 forestiers*	+732 lb (+332 kg)	+562 lb (+255 kg)	+556 lb (+252 kg)
CaCl ₂ dans pneus arrière 20.5-25	+2571 lb (+1166 kg)	+3799 lb (+1723 kg)	+3355 lb (+1522 kg)
Pare-chocs arrière/contreponds moulé optionnel (enlevé)	-712 lb (-323 kg)	-1763 lb (-800 kg)	-1474 lb (-669 kg)

*Avec jantes une pièce.

**CaCl₂ non recommandé avec pneus 600/65 R 25.

Barre en Z à haute portée avec coupleur rapide et godet à crochets

624J

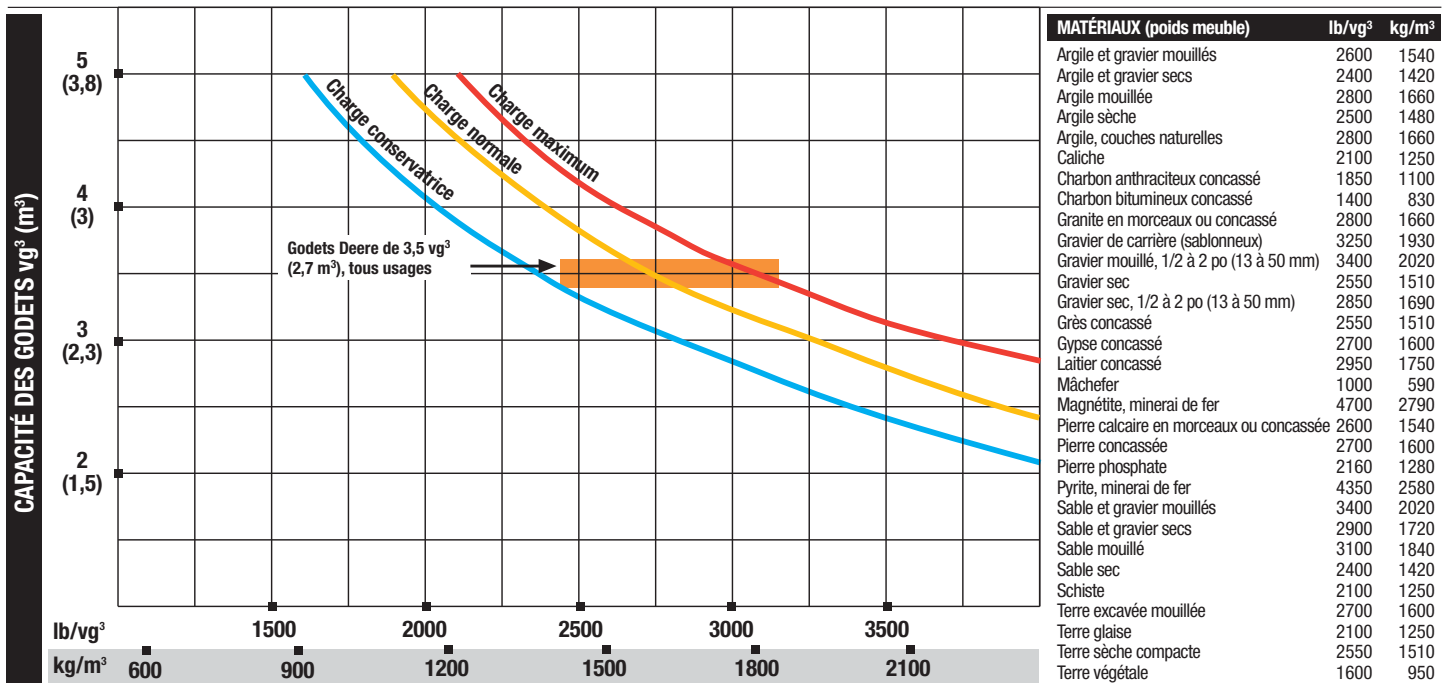
Type et dimensions du godet	Tous usages, à bord bouloigné
Capacité à refus SAE	3,5 vg ³ (2,7 m ³)
Capacité à ras SAE	3 vg ³ (2,3 m ³)
Poids du godet avec coupleur	3378 lb (1532 kg)
Largeur du godet	8 pi 10 po (2,69 m)
Force d'arrachement, SAE J732C	21 358 lb (9688 kg)
Charge de basculement, chargement en ligne	22 553 lb (10 230 kg)
Charge de basculement, braquage complet de 40 degrés, SAE	20 126 lb (9129 kg)
Portée, déversement à 45 degrés, dégagement de 7 pi (2,13 m)	6 pi 6 po (1,98 m)
▲▲ Portée, déversement à 45 degrés, à hauteur maximale	4 pi 1 po (1,24 m)
▲ Dégagement à hauteur maximale, déversement à 45 degrés	9 pi 11 po (3,02 m)
▲▲▲ Longueur hors tout, godet au sol	27 pi 1 po (8,26 m)
Cercle d'encombrement de la chargeuse, godet en position de transport	41 pi 6 po (12,65 m)
Poids en ordre de marche	34 386 lb (15 597 kg)

Les données d'exploitation de la chargeuse sont basées sur une machine à cabine ROPS avec équipement standard, pare-chocs arrière/contrepois moulé, pneus 20.5 R 25 et plein réservoir de carburant, et ayant à bord un opérateur de 175 lb (79 kg). Toute variation au niveau de la grosseur de pneus, de l'alourdissement et des outils aura un effet sur ces données.

Barre en Z à haute portée avec coupleur rapide et fourche de construction à crochets

▲ Longueur des fourchons	48 po (1,22 m)	60 po (1,52 m)
▲▲ Longueur hors tout	27 pi 6 po (8,38 m)	28 pi 6 po (8,69 m)
Charge de basculement, en ligne (fourche à niveau et charge centrée à 24 po [610 mm] vers l'avant sur les fourchons)	18 636 lb (8453 kg)	17 527 lb (7950 kg)
Charge de basculement, braquage complet de 40 degrés (fourche à niveau et charge centrée à 24 po [610 mm] vers l'avant sur les fourchons)	16 707 lb (7578 kg)	15 684 lb (7114 kg)
Poids en ordre de marche	33 406 lb (15 153 kg)	33 731 lb (15 300 kg)

Guide de sélection des godets à goupilles à barre en Z standard*



* Ce guide, portant sur des capacités de godet qui ne sont pas nécessairement celles de godets fabriqués par John Deere, facilite la sélection de godets appropriés en fonction du matériau, de la configuration de la chargeuse et des conditions de travail. La capacité optimale du godet est établie après avoir ajouté ou soustrait toutes les modifications de la charge de basculement imputables à l'équipement optionnel. La ligne de "Charge conservatrice" du présent guide est recommandée pour les travaux sur sols mous et sur surfaces inégales. La ligne de "Charge maximum" du présent guide est parfois utilisée pour les travaux sur sols fermes et surfaces à niveau.

CHARGEUSES 444J / 544J / 624J

Légende : ● équipement standard ▲ équipement optionnel

*Voyez le concessionnaire John Deere pour de plus amples renseignements.

- 444 544 624 Moteur**
- ● ● Conforme aux normes EPA de Niveau 3
 - ● ● Chemises de cylindre humides
 - ● ● Système d'alimentation à commande électronique
 - ● ● Déclassement automatique au dépassement des températures du système
 - ● ● Silencieux sous le capot
 - ● ● Épurateur d'air à deux éléments sous le capot avec détecteur de colmatage au moniteur de la cabine
 - ● ● Prise d'air préfiltrée sous le capot
 - ● ● Filtre de carburant avec séparateur d'eau avec détecteur
 - ● ● Épaisse tôle protectrice de réservoir à carburant
 - ● ● Filtre à huile vissé de 500 heures
 - ● ● Courroie multi V à tendeur automatique
 - ● ● Protection de circuit sur démarreur
 - ● ● Bougies de préchauffage automatique pour démarrage à froid
 - ▲ ▲ ▲ Auxiliaire de démarrage à l'éther (requis pour démarrage jusqu'à -25 °C)
 - ▲ ▲ ▲ Réchauffeur du liquide de refroidissement moteur de 110 V (requis pour démarrage sous -25 °C)
 - ▲ ▲ ▲ Tuyau d'échappement chromé
 - ▲ ▲ ▲ Préfiltre centrifuge d'admission d'air

Refroidissement

- ● ● Groupe de refroidissement haute température ambiante résistant aux débris
- ● ● Accès des deux côtés à tous les refroidisseurs
- ● ● Système de refroidissement isolé du compartiment moteur
- ● ● Ventilateur basculant à commande hydraulique, refroidissement sur demande
- ● ● Refroidisseur d'air de suralimentation (air/air - 6,5 ailettes au pouce)
- ● ● Refroidisseur d'huile de transmission (huile/air - 6,5 ailettes au pouce)
- ● ● Refroidisseur d'huile hydraulique (huile/air - 6,5 ailettes au pouce)
- ● ● Radiateur du moteur (7,5 ailettes au pouce)
- ● ● Refroidisseur d'huile moteur intégral
- ● ● Protège-ventilateur
- ▲ ▲ ▲ Refroidisseurs d'essieu (6,5 ailettes au pouce)
- ▲ ▲ ▲ Inversion automatique de ventilateur à asservissement manuel
- ▲ ▲ ▲ Refroidisseurs pour environnement corrosif

Groupe motopropulseur

- ● ● Boîte PowerShift à convertisseur de couple ZF, 4 av./3 ar.
- ● ● Modulation de sélection adaptative et électronique à détection de charge et vitesse
- ▲ ▲ ▲ F-N-R et sélecteur sur commande de chargeuse à un seul levier
- ▲ ▲ ▲ Levier sélecteur sur colonne de direction avec sélecteur, F-N-R et verrouillage
- ● ● Modes de sélection auto/manuel
- ● ● Bouton de sélection rapide sur levier de commande hydraulique avec deux modes à sélectionner
- ● ● Trois réglages de coupure d'embrayage
- ● ● Verrouillage sur transmission
- ● ● Calibration d'embrayage engageable au moniteur
- ● ● Filtre vertical de transmission vissé
- ● ● Jauge visuelle de transmission/tube de remplissage
- ● ● Frein de stationnement à refroidissement par huile, à ressort/dégagement hydraulique
- ● ● Organes de transmission lubrifiés à vie
- ● ● Transmissions finales pour service dur à planétaires centraux
- ● ● Transmissions finales planétaires pour service dur, montage intérieur
- ● ● Essieu avant à verrouillage hydraulique de différentiel
- ▲ ▲ ▲ Essieux avant et arrière à différentiel ouvert*
- ▲ ▲ ▲ Débranchement d'essieu avant
- ● ● Reniflards d'essieu placés à distance
- ▲ ▲ ▲ Système antipatinage de roues

Système hydraulique

- ● ● Système hydraulique à détection de charge et compensation de pression
- ● ● Réglage interne de déclenchement automatique de hauteur de flèche
- ● ● Réglage interne d'autocommande de retour de flèche en position transport
- ● ● Jauge visuelle de réservoir
- ● ● Filtres hydrauliques vissés à montage vertical

- 444 544 624 Système hydraulique (suite)**
- ● ● Bouton de mise en/hors fonction hydraulique
 - ● ● Distributeur hydraulique à deux fonctions, un levier
 - ● ● Appui réglable pour poignet
 - ▲ ▲ ▲ Distributeur hydraulique à deux fonctions, deux leviers
 - ▲ ▲ ▲ Distributeur hydraulique à trois fonctions, un levier et levier auxiliaire pour troisième fonction
 - ▲ ▲ ▲ Distributeur hydraulique à trois fonctions à deux leviers, appui réglable pour poignet et levier auxiliaire pour troisième fonction
 - ▲ ▲ ▲ Distributeur hydraulique à quatre fonctions, à deux leviers simples
 - ▲ ▲ ▲ Kits de conversion hydraulique, distributeur deux à trois et trois à quatre fonctions
 - ▲ ▲ ▲ Contrôle automatique de suspension à réglages de vitesse au moniteur
 - ▲ ▲ ▲ Système de contrôle hydraulique pour goupilles de blocage d'accouplement rapide

Système électrique

- ● ● Système de 24 volts
- ● ● Système de distribution électrique transistorisé
- ● ● Batteries haute capacité, 2 de 12 volts, 950 CCA, réserve de 200 minutes
- ● ● Disjoncteur électrique principal
- ● ● Alternateur de grande capacité, 80 ampères et 24 volts
- ▲ ▲ ▲ Alternateur, 100 ampères
- ● ● Feux (conformes à SAE 99) halogènes - de conduite avec grilles / indicateurs de direction et clignotants / frein et position arrière
- ● ● Feux arrière à DEL service intense et indicateur de direction arrière
- ● ● Phares de travail halogènes (4) : 2 à l'avant de la cabine et 2 à l'arrière
- ● ● Klaxon à bouton-poussoir au centre du volant (conforme à SAE J994, J1446)
- ● ● Alarme de marche arrière (conforme à SAE J994, J1446)
- ● ● Moniteur multifonctionnel informatisé
- ● ● Signaux sonores et visuels : jaune attention / rouge arrêt / Jauges analogiques : température de liquide de refroidissement moteur, température d'huile de transmission, niveau de carburant, température d'huile hydraulique, pression d'huile moteur / Instruments numériques : régime moteur, compte-tours, indicateur de rapports/sens de marche, indicateur de vitesse, compteur d'heures / Témoins lumineux : vérification du moteur, colmatage du filtre à air de moteur, voltage de batterie, colmatage de filtre à huile de transmission, pression de freins, colmatage de filtre de liquide hydraulique, ceinture de sécurité, détectivité de transmission, température d'huile hydraulique
- ● ● Témoins lumineux : frein de stationnement / réglage de suspension / indicateur de direction et clignotants / débranchement de tiges d'accouplement / préchauffage du moteur / direction secondaire / phares de travail
- ● ● Diagnostics intégrés : récupération de code de détectivité
- ▲ ▲ ▲ Radio stéréo AM/FM/météo/horloge
- ▲ ▲ ▲ Radio stéréo AM/FM/météo/CD
- ▲ ▲ ▲ Convertisseur 5 A, 12 volts à une prise
- ▲ ▲ ▲ Convertisseur 10 A, 12 volts à deux prises
- ● ● Cabine câblée pour phare rotatif
- ▲ ▲ ▲ Groupe anti-corrosion électrique

Poste de conduite

- ● ● Pavillon (conforme à SAE J1040 APR88) : ROPS/FOPS / isolation multiplans pour réduction du bruit et de la vibration / option de vitre arrière de pavillon pour réduction du bruit
- ▲ ▲ ▲ Cabine (conforme à SAE J1040 APR88) : ROPS/FOPS / climatisation / chauffette/dégivreur / isolation multiplans pour réduction du bruit et de la vibration / essuie-glaces intermittents et lave-glaces avant et arrière / vitres teintées de sécurité
- ▲ ▲ ▲ Vitre arrière de pavillon
- ● ● Ceinture de sécurité de 76 mm avec enrouleur
- ● ● Siège à luxueux revêtement en vinyle, mousse épaisse, suspension pneumatique, réglage longitudinal/poids/hauteur, dossier haut inclinable, accoudoir inclinable
- ▲ ▲ ▲ Siège à luxueux revêtement en tissu, mousse épaisse, suspension pneumatique, réglage longitudinal/poids/hauteur, dossier haut inclinable, accoudoir inclinable
- ● ● Rehausse de dossier

- 444 544 624 Poste de conduite (suite)**
- ● ● Porte-gobelet, porte-glaçière personnelle
 - ▲ ▲ ▲ Pare-soleil de cabine
 - ● ● Rangement pour Manuel de l'opérateur et autres articles
 - ● ● Tapis en caoutchouc
 - ● ● Colonne de direction inclinable
 - ● ● Volant de direction texturé avec poignée
 - ● ● Rétroviseurs, 2 extérieurs/1 intérieur (conformes à SAE J985)
 - ● ● Barres d'appui et marchepied ergonomique et antidérapant (conformes à SAE J185)

Tringlerie de chargeuse

- ● ● Barre de verrouillage pour service de flèche de la chargeuse (conforme à SAE J38)
- ● ● Tringlerie de chargeuse à barres en Z
- ▲ ▲ ▲ Tringlerie PowerLite™ pour relevage parallèle et visibilité
- ▲ ▲ ▲ Tringlerie de chargeuse à barres en Z à haute portée

Godets et instruments

- ▲ ▲ ▲ Gamme complète de godets Deere à goupilles avec sélection de bord de coupe boulonné et bord de coupe boulonné à dents segmentées*
- ▲ ▲ ▲ Gamme complète de fourches utilitaires de construction Deere pour coupleurs
- ▲ ▲ ▲ Coupleur rapide WorkSite Pro™ pour instruments JRB
- ▲ ▲ ▲ Coupleur Hi-Vi pour outils Euro
- ▲ ▲ ▲ Protecteur boulonné de bâti de fourche
- ▲ ▲ ▲ Système de commandes hydrauliques pour goupilles de verrouillage de coupleur rapide, incluant toutes commandes dans la cabine, canalisations et distributeurs

Pneus

- 17.5 R 25, L-3T
- ▲ 17.5 R 25, L-2
- ▲ 17.5-25, 12 PR L-3
- ▲ 17.5-25, L-2
- ▲ 20.5-25, 12 PR L-2
- 20.5 R 25, L-3T
- ▲ 20.5 R 25, 1 Star L-2
- 20.5 R 25, 1 Star L-3
- ▲ 20.5-25, 12 PR L-2
- ▲ 20.5-25, 16 PR L-2
- ▲ 20.5-25, 16 PR L-3
- ▲ 550/65 R 25, 1 Star L2
- ▲ 600/65 R 25, L-3T
- ▲ 23-1-26 forestiers
- ▲ 28L-26 forestiers
- Jantes une pièce
- Jantes multipièces
- ▲ Sans roues et pneus
- ▲ Butées d'essieu arrière à 8 degrés pour pneus très larges et chaînes

Divers

- ▲ ▲ ▲ Groupe atténuateur de bruit (niveau 1)
- ▲ ▲ ▲ Groupe atténuateur de bruit (niveau 2)
- ● ● Garde-boue avant
- ▲ ▲ ▲ Garde-boue avant à couverture complète
- ▲ ▲ ▲ Garde-boue avant et arrière à couverture complète
- ▲ ▲ ▲ Marchepied à montage étroit
- ● ● Barre de verrouillage d'articulation (conforme à SAE J276)
- ● ● Points d'amarrage avant et arrière
- ● ● Protection antivandalisme incluant verrouillage de panneau d'accès du moteur et approvisionnement de carburant
- ▲ ▲ ▲ Vidange écologique (huile moteur, transmission, système hydraulique, essieu et liquide de refroidissement moteur)
- ▲ ▲ ▲ Ports d'échantillonnage des liquides (huile moteur, transmission, système hydraulique, essieu et liquide de refroidissement moteur)
- ● ● Barre d'attelage avec goupille de blocage
- ▲ ▲ ▲ Pare-chocs arrière/contrepois coulé avec barre d'attelage intégrée
- ▲ ▲ ▲ Protection de châssis latéral de transmission
- ▲ ▲ ▲ Protection inférieure, châssis avant et transmission
- ▲ ▲ ▲ Crochets de levage
- ▲ ▲ ▲ Extincteur
- ▲ ▲ ▲ Support de plaque d'immatriculation et éclairage
- ▲ ▲ ▲ Direction secondaire
- ▲ ▲ ▲ Système de pesée Loadrite™
- ▲ ▲ ▲ Protection spéciale pour manutention de déchets
- ▲ ▲ ▲ JDLink™



JOHN DEERE

DKAJULDRFR Litho aux USA (07-04)

La puissance nette du moteur est valable pour une machine dotée de l'équipement standard, incluant l'épurateur d'air, le système d'échappement, l'alternateur et le ventilateur de refroidissement, dans des conditions normales d'utilisation, selon la norme ISO9249. Aucune réduction de puissance jusqu'à 5000 pi (1525 m) pour la 444J et la 544J et jusqu'à 10 000 pi (3050 m) pour la 624J.

Les caractéristiques et la conception de la machine peuvent être modifiées sans préavis. Les caractéristiques sont conformes, s'il y a lieu, aux normes ISO. Sauf indication contraire, ces caractéristiques s'appliquent à des machines à cabine ROPS avec un contrepois arrière en option, pare-chocs arrière/contrepois moulé, pneus 20.5 R 25 et plein réservoir de carburant et ayant à bord un opérateur de 175 lb (79 kg).

