

VOTRE FERME CARBURE AUX DONNÉES

FAITES LE PLEIN DE DONNÉES POUR VOTRE EXPLOITATION



JOHN DEERE



VOTRE FERME CARBURE AUX DONNÉES

Vous traitez une grande quantité d'information chaque jour : projections de rendement, variétés de semences, entretien des machines, horaire du personnel, santé du sol, méthodes de labourage... et la liste ne cesse de s'allonger. Toutefois, en transformant cette information en données, vous constaterez des changements dans vos activités.

- Vous disposerez de l'information adéquate quand viendra le temps de prendre la prochaine décision, grande ou petite.
- Vous consacrerez votre temps et votre énergie à ce qui compte le plus pour vous, sur la ferme ou ailleurs.
- Vous remarquerez que votre entreprise est de plus en plus efficace, productive et rentable.

ASSUREZ-VOUS QUE LES DONNÉES SONT LÀ OÙ VOUS POUVEZ LES CONSULTER, LES PARTAGER ET LES UTILISER.

Les outils numériques vous aident à recueillir, à partager et à analyser l'information de votre exploitation. Ils peuvent à tout le moins simplifier et automatiser votre tenue de dossiers. Une fois qu'ils sont intégrés à vos activités, ils peuvent vous aider à évaluer et à améliorer le rendement de votre ferme comme jamais auparavant.

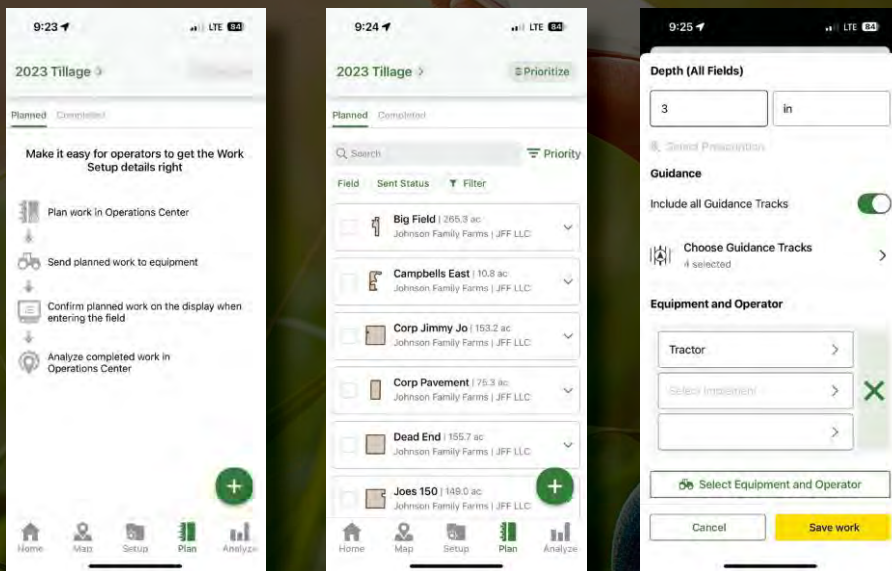
LE POINT DE DÉPART EST UNE MACHINE CONNECTÉE

Pour profiter de ces outils, vous avez besoin de machines connectées. Une machine connectée utilisée avec un afficheur Génération 4 permet le transfert continu et automatique de vos données vers des plateformes numériques comme le Centre des opérations John Deere. Lorsque les plans changent, une machine connectée vous permet de réagir rapidement où que vous soyez. Nos outils vous permettent de modifier les variétés de semences et les prescriptions, de transmettre de nouveaux plans de travail, et plus encore. Voici quelques manières d'obtenir les données dont vous avez besoin pour prendre des décisions judicieuses à propos des défis que doit relever votre exploitation.

PLANIFIEZ VOS TRAVAUX POUR UNE EFFICACITÉ MAXIMALE

Les outils Connected Support™ de John Deere vous permettent de réaliser toutes vos tâches quand les conditions du champ sont bonnes. Vous pouvez planifier les travaux d'entretien et permettre à votre concessionnaire de procéder à la mise à jour à distance des afficheurs et des récepteurs afin de profiter des plus récentes fonctions et améliorations. De plus, grâce à l'accès à l'affichage à distance, vous pouvez rapidement former les conducteurs en cabine à partir de n'importe où; vous serez ainsi toujours prêt.

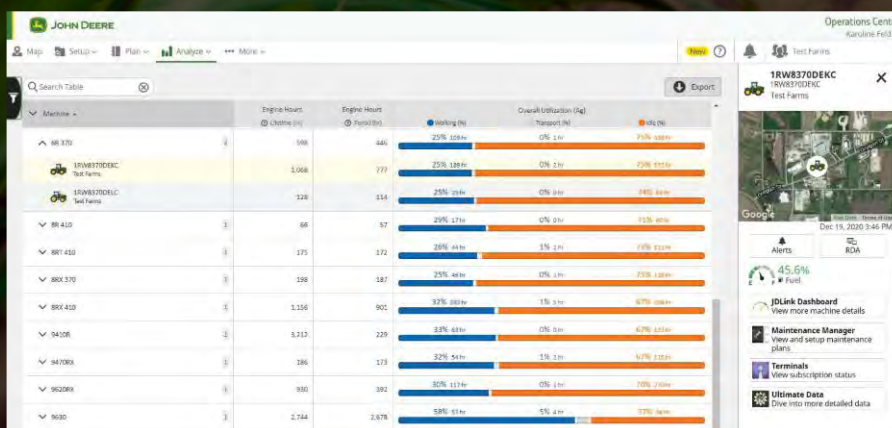
Tant durant l'ensemencement, la pulvérisation que la récolte, vous devez faire le maximum lorsque les conditions sont bonnes. Les réglages de votre machine sont-ils optimisés pour la tâche en cours? Savez-vous quelle tâche est terminée et ce qu'il reste à faire? Votre concessionnaire vous offre-t-il le soutien requis pour reprendre vos activités rapidement s'il survient un problème avec une machine? Avec une machine connectée John Deere, vous ou votre concessionnaire pouvez :



- Recevoir des avertissements dès que survient un problème avec une machine
- Établir des diagnostics à distance pour votre machine pour confirmer que les réparations sont bien faites dès la première fois;
- Surveiller en direct l'avancement des travaux aux champs

ANALYSEZ LE RENDEMENT DE LA MACHINE

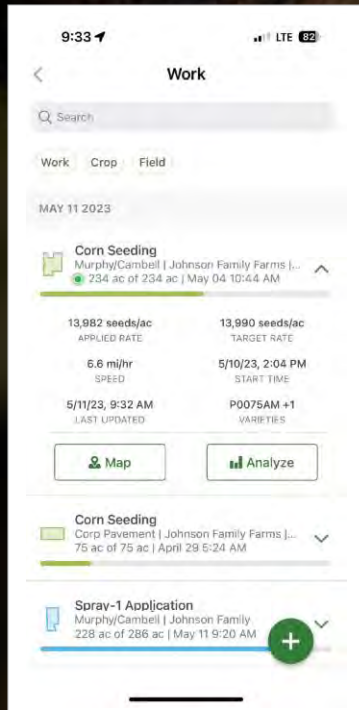
Une fois que les travaux sont faits, il est temps d'évaluer les résultats. Savez-vous quelles machines consomment le moins de carburant? Connaissez-vous la vitesse de déplacement moyenne de votre moissonneuse-batteuse? Savez-vous quelles machines présentent le plus haut taux d'utilisation? L'outil d'analyse de machine Machine Analyzer vous donne les réponses à ces questions et plus encore. Vous avez accès aux renseignements suivants :



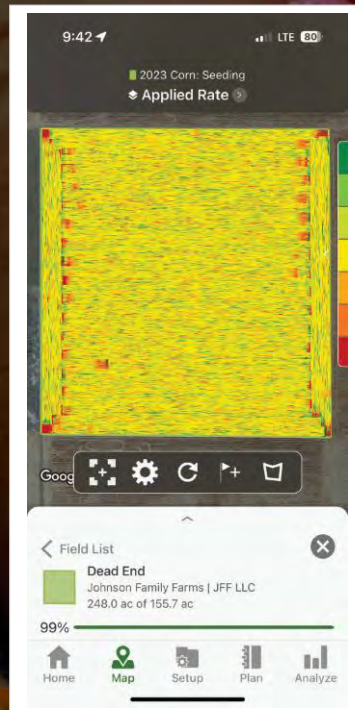
- FCarburant consommé (litres/gallons)
- Utilisation de la machine en mode arrêt, de travail et de transport (heures)
- Facteur de charge du moteur moyen (%)
- Régime nominal moyen du moteur (tr/min)
- Vitesse de déplacement moyenne (km/h, mi/h)

Les données sur les machines sont très précieuses dans le cadre de vos activités, mais d'autres renseignements sont aussi très importants. Maintenant que vous savez comment exploiter la valeur des données sur les machines, nous allons parler des données agronomiques.

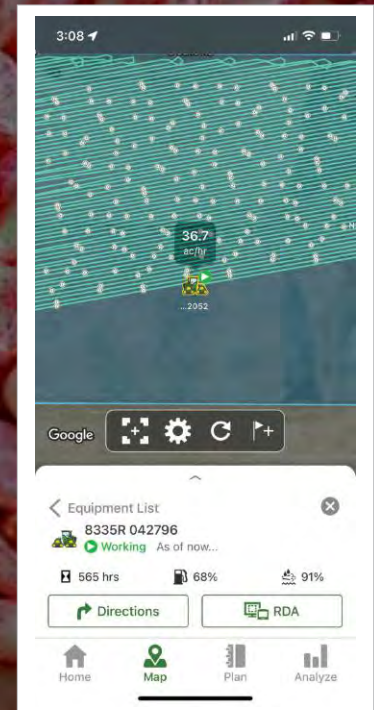
CHOISISSEZ LES VARIÉTÉS DE SEMENCES QUI DONNENT LES MEILLEURS RÉSULTATS



Voyez les détails sur les tâches d'ensemencement dans les fiches de sommaire du travail.



Affichez des couches de données sur l'ensemencement et partagez des rapports en format PDF.



Consultez l'historique des emplacements de chaque machine et suivez l'avancement des travaux.

PRÉVOYEZ LES VARIÉTÉS QUI DONNERONT LE MEILLEUR RENDEMENT

C'est la fin de l'hiver et votre semoir de précision est prêt à se rendre au champ. Mais votre plan d'ensemencement est-il prêt? Savez-vous quel était le rendement de chaque variété l'an passé? Avez-vous pensé à essayer de nouvelles variétés cette année?

Dans le Centre des opérations, vous pourrez déterminer quelles variétés ont donné le meilleur rendement l'an passé et planifier les récoltes et les variétés que vous sèmerez dans chaque champ cette année. Ainsi, lorsque la météo et les conditions aux champs le permettront, vous ou votre conducteur pourrez vous mettre à l'ouvrage immédiatement, car vous saurez déjà quelle variété semer à chaque endroit.

SURVEILLEZ ET CONTRÔLEZ VOTRE EXPLOITATION EN QUELQUES CLICS

Que ce soit vous ou une autre personne qui conduit le tracteur, vous avez besoin de savoir ce qui se passe. Où sont vos machines? Les réglages sont-ils adéquats? Semez-vous les variétés prévues dans chaque champ? Comment le travail avance-t-il?

À l'aide de l'application mobile Centre des opérations, vous pouvez voir ce qui se passe maintenant et ce qui est arrivé avant :

- **Emplacement de la machine**
- **Détails des tâches, comme la densité d'ensemencement, les variétés, la vitesse, et les heures de début et d'arrêt**
- **Réglages de la machine**
- **Avancement du travail dans chaque champ**
- **Cartes des variétés semées à chaque endroit**

9:44 LTE 70%

2023 Corn - Seeding

103 Fields | 22,644.4 ac

Fields Varieties

FIELDS	AREA	AVG RATE
Big Field JFF LLC Johnson Family Farms	297.3 ac	28,565 seeds/ac
Corp Jimmy Ja JFF LLC Johnson Family Farms	179.5 ac	13,978 seeds/ac
Dead End JFF LLC Johnson Family Farms	316.9 ac	13,999 seeds/ac
Larsens JFF LLC Johnson Family Farms	636.8 ac	13,996 seeds/ac
Madden 80 JFF LLC Johnson Family Farms	63.5 ac	14,003 seeds/ac
Murphy/Cambell JFF LLC Johnson Family Farms	142.5 ac	14,001 seeds/ac
Pond JFF LLC Johnson Family Farms	480.3 ac	13,982 seeds/ac
Tracks JFF LLC Johnson Family Farms	657.1 ac	28,461 seeds/ac
Tyden 80 JFF LLC Johnson Family Farms	470.4 ac	13,968 seeds/ac
Wet 80 JFF LLC	465.9 ac	14,016 seeds/ac
TOTALS/AVG	22,644.3 ac	15,556 seeds/ac

1 of 3
Last Updated: 5/11/23, 9:44 AM

Home Map Setup Plan Analyze

Voyez les dates d'ensemencement des champs.

9:45 LTE 70%

2022 Corn - Harvest

69 Fields | 12,282.2 ac

Fields Varieties

VARIETIES	YIELD
201-37V12RIB	276.6 bu/ac
208-23V12PRO	254.2 bu/ac
64-40V12RIB	254.0 bu/ac
206-11STXRIB	252.0 bu/ac
203-01V12PRIB	249.0 bu/ac
201-28V12PRIB	240.6 bu/ac
2218R2	235.8 bu/ac
1816RX2	232.6 bu/ac
PO306AM	229.9 bu/ac
35F50AM	229.1 bu/ac
TOTALS/AVG	185.6 bu/ac

1 of 5
Last Updated: 5/11/23, 9:44 AM

Home Map Setup Plan Analyze

Voyez le rendement des différentes variétés à l'échelle de votre exploitation.

9:44 LTE 70%

2022 Corn - Harvest

69 Fields | 12,282.2 ac

Fields Varieties

FIELDS	YIELD
Tracks JFF LLC Johnson Family Farms	276.6 bu/ac
Joos 150 JFF LLC Johnson Family Farms	254.2 bu/ac
Humps JFF LLC Johnson Family Farms	254.0 bu/ac
Wet 80 JFF LLC Johnson Family Farms	252.0 bu/ac
The 40 JFF LLC Johnson Family Farms	249.0 bu/ac
Louies JFF LLC Johnson Family Farms	240.6 bu/ac
Madden 80 JFF LLC Johnson Family Farms	235.8 bu/ac
Corp Pavement JFF LLC Johnson Family Farms	232.6 bu/ac
Murphy/Cambell JFF LLC Johnson Family Farms	229.9 bu/ac
NW 5-21-38 TVE-ECT	229.1 bu/ac
TOTALS/AVG	185.6 bu/ac

1 of 6
Last Updated: 5/11/23, 9:44 AM

Home Map Setup Plan Analyze

Affichez les détails sur la récolte pour chaque champ.

ANALYSEZ VOTRE RÉUSSITE AU MOMENT DE LA RÉCOLTE

C'est la période des récoltes, le moment où vous voyez le résultat de votre travail. Par quel champ allez-vous commencer? Comment s'est comportée chaque variété? Avez-vous une idée de votre rendement global?

De nombreux outils peuvent vous aider à évaluer vos résultats de l'année. L'application mobile Centre des opérations vous donne quelques points de référence rapides pour vous aider à décider quoi récolter à quel moment. Vous pouvez voir d'un coup d'œil:

- *Le moment où vous avez semencé chaque champ*
- *Les variétés que vous avez semées à chaque endroit*
- *Le taux d'humidité là où vous êtes déjà passé*

Lorsque le travail est terminé, vous pouvez étudier de plus près vos résultats. Dans le Centre des opérations, vous pouvez analyser :

- *Les variétés pour déterminer celles qui ont donné les meilleurs résultats*
- *Le volume total de chaque culture récolté au cours de l'année*
- *Le rendement des machines et des conducteurs*

CHOISISSEZ LES VARIÉTÉS DE SEMENCES QUI DONNENT LES MEILLEURS RÉSULTATS



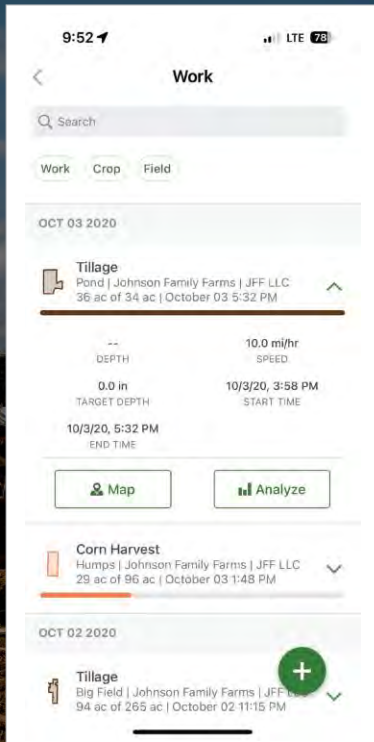
Carte de récolte

Carte des variétés de semences dans les différents champs

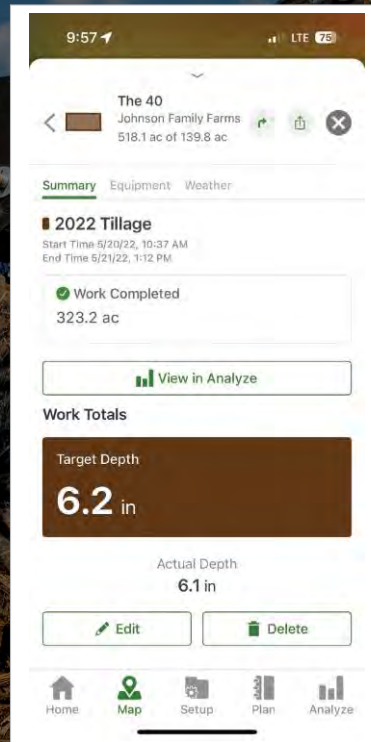
La carte de gauche montre les résultats de récolte pour un champ précis et celle de droite montre les trois variétés semées dans ce champ. Ce cultivateur essayait la variété de semences A pour la première fois dans ce champ. La carte de rendement de récolte montre une démarcation bien nette entre la variété C et les variétés A et B, qui ont donné de meilleurs résultats.

Pour faire une analyse plus précise de ces différences de rendement entre les variétés, vous pouvez regarder les détails sous l'onglet d'analyse des données Data Analysis (le tableau qui se trouve sous les cartes). Ces données révèlent que l'écart entre le rendement de la variété A et celui de la variété B (la plus performante) est de moins de 80 L/hectare (1 boisseau par acre). La variété C, quant à elle, a produit 800 L/hectare (10 boisseaux par acre) de moins que les variétés A et B. En faisant ce type d'analyse en profondeur des données, vous pouvez décider quoi semer à nouveau l'année suivante et quoi laisser tomber.

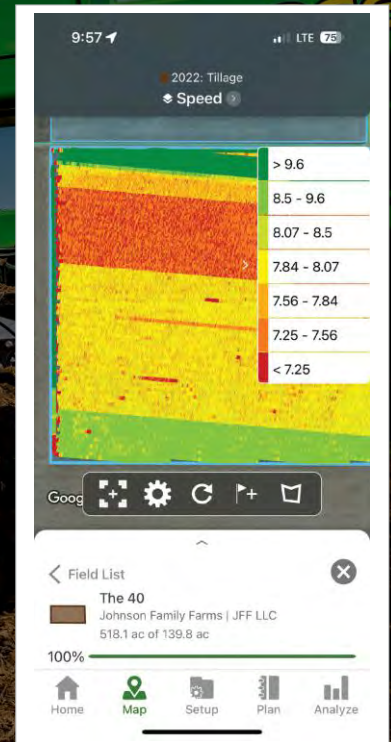
Après avoir analysé les résultats obtenus au cours de l'année, vous pourrez commencer à préparer la prochaine saison. En disposant de toutes vos données au même endroit, vous pourrez facilement les ordonner et communiquer des renseignements à vos partenaires de confiance, comme votre agronome, votre banquier ou votre locateur. En étoffant l'historique de rendement de votre exploitation, vous serez de mieux en mieux outillé pour prendre des décisions à l'avenir.



Affichez les détails des tâches de labourage dans la fiche de sommaire du travail.



Obtenez l'itinéraire à suivre pour se rendre au champ et partagez un fichier PDF des travaux exécutés.



Affichez des couches de données sur le labourage et partagez des rapports en format PDF.

UTILISEZ LES DONNÉES RECUEILLIES AU COURS DE LA SAISON PASSÉE POUR PLANIFIER

Consulter les données recueillies au cours de la saison passée peut vous aider à planifier chaque étape de production de l'année en cours. Avez-vous consulté les données de labourage de la saison passée? Est-ce que vous ou votre conducteur avez respecté les vitesses et profondeurs prévues? Avez-vous décidé quels champs vous allez retourner à l'automne, au printemps ou à l'automne et au printemps et quels champs ne seront pas labourés? Y a-t-il un lien entre vos paramètres de labourage et les rendements obtenus?

Dans le Centre des opérations, vous pouvez comparer les travaux achevés avec vos plans de travail. Vous pouvez aussi vérifier quels secteurs des champs ont donné de bons et de moins bons résultats et déterminer si les variations des paramètres de labourage ont eu une incidence. Armé de ces renseignements, vous pourrez dresser un plan qui vous aidera à maximiser votre production.

SURVEILLEZ ET CONTRÔLEZ VOTRE EXPLOITATION EN QUELQUES CLICS

Quelle que soit la tâche, vous avez besoin de voir clairement ce qui se passe. Où se trouvent vos conducteurs? Vos machines sont-elles dans le bon champ? Le travail est-il conforme à vos exigences? Quels champs doivent encore être travaillés?

Avec l'application mobile Centre des opérations, vous pouvez voir ce qui se passe et obtenir rapidement un aperçu de ce qui reste à faire:

- **Emplacement de la machine**
- **Détails des tâches, comme la superficie travaillée, la vitesse moyenne, la profondeur moyenne, et les heures de début et d'arrêt**
- **Avancement du travail dans chaque champ**
- **Cartes montrant où des vitesses et des profondeurs précises ont été atteintes**

CALCULEZ COMMENT VOUS POUVEZ PRODUIRE ENCORE PLUS



10:17 LTE 72

2023 Tillage
90 Fields | 9,900.5 ac

Fields Date

FIELDS	AREA	DEPTH
Big Field JFF LLC Johnson Family Farms	622.0 ac	6.2 in
Corp Jimmy Jo JFF LLC Johnson Family Farms	.49 ac	6.2 in
Dead End JFF LLC Johnson Family Farms	46.2 ac	6.2 in
Larsens JFF LLC Johnson Family Farms	.4 ac	6.2 in
Madden 80 JFF LLC Johnson Family Farms	37.5 ac	6.2 in
Murphy/Cambell JFF LLC Johnson Family Farms	21.0 ac	6.2 in
Pond JFF LLC Johnson Family Farms	20.4 ac	6.2 in
Tracks JFF LLC Johnson Family Farms	1,203.2 ac	6.2 in
Tyden 80 JFF LLC Johnson Family Farms	46.4 ac	6.2 in
Wet 80 JFF LLC	30.0 ac	6.2 in
TOTALS/AVG	9,900.5 ac	6.2 in

1 of 2
Last Updated: 5/11/23, 10:16 AM

Home Map Setup Plan Analyze

Affichez les détails sur le labourage pour chaque champ.



10:34 LTE 65

2023 Tillage
90 Fields | 9,900.5 ac

Fields Date

DATE	AREA	DEPTH
11/1/22	71.0 ac	6.2 in
11/2/22	17.7 ac	6.2 in
11/3/22	35.3 ac	6.2 in
11/4/22	42.6 ac	6.2 in
11/9/22	215.3 ac	6.2 in
11/10/22	80.2 ac	6.2 in
11/11/22	85.7 ac	6.2 in
1/15/23	393.8 ac	6.2 in
1/16/23	1,516.3 ac	6.2 in
1/17/23	1,240.1 ac	6.2 in
1/19/23	819.1 ac	6.2 in
1/20/23	1,261.2 ac	6.2 in
TOTALS/AVG	9,900.5 ac	6.2 in

Home Map Setup Plan Analyze

Affichez les détails sur le labourage par date.

ANALYSEZ VOTRE PLAN DE GESTION DES RÉSIDUS AU MOMENT DE LA RÉCOLTE

À la fin des travaux de récolte, avant de commencer à préparer le sol pour la prochaine saison, il serait vraiment avantageux de bien évaluer l'effet de votre gestion des résidus sur chaque champ. Si vous avez modifié les réglages au cours d'un passage de labourage, ces changements ont-ils eu une incidence sur les rendements? L'essai d'une nouvelle pratique – par exemple, cultiver sans labour ou labourer à un autre moment de l'année – a-t-il été nuisible ou bénéfique? Les conducteurs de vos machines ont-ils suivi les directives?

Lorsque le travail est terminé, vous pouvez étudier de plus près les répercussions de vos pratiques de labourage sur chaque champ. Dans le Centre des opérations, vous pouvez analyser:

- la corrélation entre les changements de réglages dans un champ et les rendements
- le rendement des machines et des conducteurs
- l'effet d'une nouvelle pratique de labourage sur le rendement dans un champ



Carte de récolte

Passe de labourage à l'automne

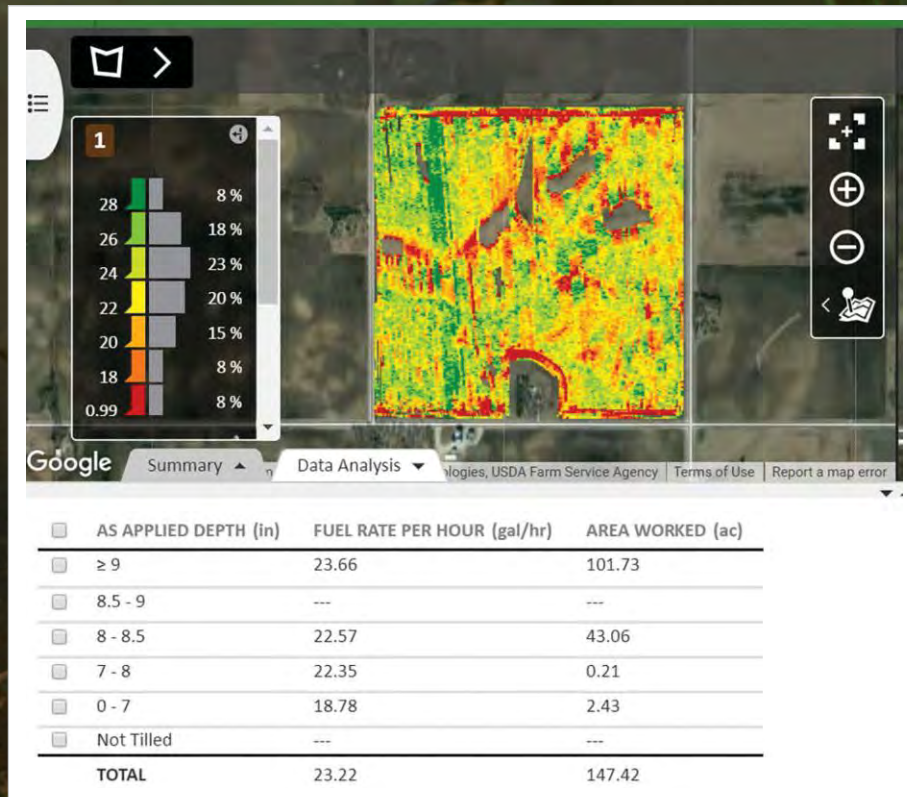
La carte de gauche montre les résultats de récolte de l'année précédente. Notez que les zones de moindre rendement (points « chauds » sur la carte) sont principalement concentrées sur le côté gauche du champ. La carte de droite montre comment ce champ a été préparé à l'automne. Deux profondeurs de labourage ont été utilisées : le vert foncé indique un labourage à 22,9 cm (9 po) de profondeur ou plus, tandis que le jaune indique un labourage à une profondeur de 20,3 à 21,6 cm (8 à 8,5 po). Vous voyez immédiatement que le labourage moins profond a donné de meilleurs rendements dans ce champ.

Pour voir encore mieux les corrélations entre ces deux cartes, consultez les détails sous l'onglet d'analyse des données Data Analysis (le tableau qui se trouve sous les cartes). En comparant les différentes lignes de données, vous constaterez que les zones où vous avez labouré à 22,9 cm (9 po) de profondeur ou plus ont produit en moyenne 14 280 L/hectare (164 boisseaux/acre) tandis que celles où vous avez labouré à une profondeur de 20,3 à 21,6 cm (8 à 8,5 po) ont produit en moyenne 14 890 L/hectare (171 boisseaux/acre). C'est donc dire que les zones de labourage moins profond ont donné 610 L/hectare (7 boisseaux/acre) de plus.

À l'aide de ce genre de renseignements, vous pouvez prendre des décisions sur les modifications à apporter à vos passages de labourage afin d'améliorer les rendements. En continuant à faire ce suivi, en quelques années, vous pourrez peut-être déterminer précisément la profondeur de labourage qui convient le mieux pour votre champ.

Le Centre des opérations contient également des cartes montrant comment les différents conducteurs effectuent leur travail : leur vitesse, leur précision et leur respect du plan. La consultation de ces cartes pourrait vous aider à décider à quel conducteur confier chaque tâche.

CALCULEZ COMMENT VOUS POUVEZ PRODUIRE ENCORE PLUS

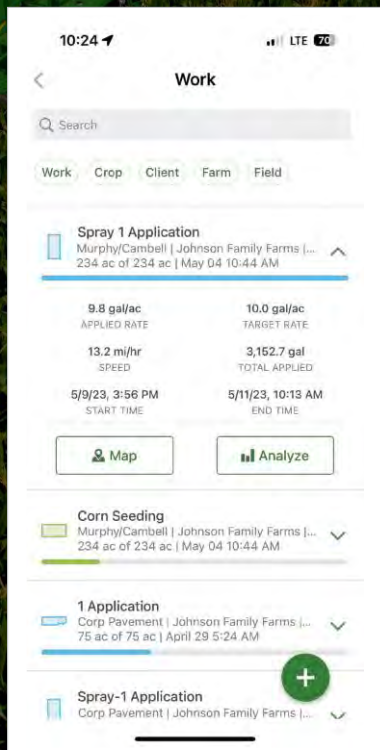


Le labourage profond consomme plus de carburant à l'heure.

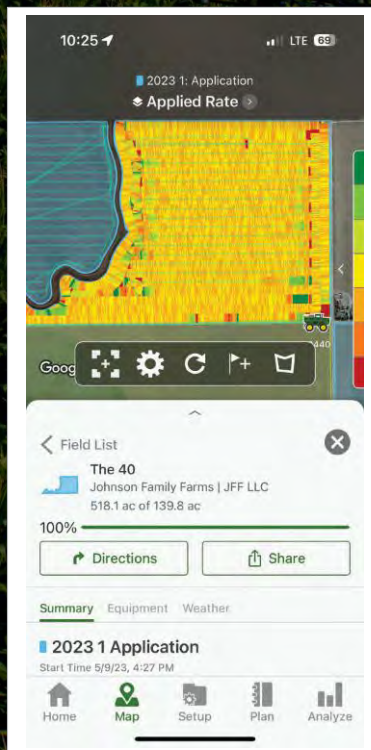
Le rendement et la profondeur sont deux aspects importants. Mais qu'en est-il du carburant? Voici une autre vue du même champ. Ici, le vert représente les zones où la consommation de carburant était la plus élevée. Les couleurs de la carte et l'onglet d'analyse des données Data Analysis (le tableau qui se trouve sous les cartes) vous indiquent que les zones labourées à 22,9 cm (9 po) de profondeur ou plus ont nécessité plus de carburant que celles labourées à une profondeur de 20,3 à 21,6 cm (8 à 8,5 po). Dans ce champ, le labourage plus superficiel n'a pas seulement donné de meilleurs rendements, il a aussi permis d'économiser du carburant.

Après avoir analysé tout le processus, du labourage à la récolte, vous serez mieux outillé pour planifier les prochaines étapes.

Peut-être vos pratiques actuelles de labourage ont-elles donné les résultats souhaités ou peut-être avez-vous découvert certains faits vous incitant à apporter des changements. Que vous arriviez à une seule réponse claire ou à un ensemble de possibilités pratiques, vous aurez une bonne idée de ce que vous pouvez faire pour amener votre exploitation un cran plus loin. Vous aimeriez avoir ce type de données sur le labourage de vos champs? Le système de réglage de l'instrument de labour TruSet™ est offert en option sur de nombreux outils de labourage récents de John Deere. Un colis d'adaptation est aussi disponible pour installer le système sur les outils de labourage John Deere plus anciens. Pour en savoir plus sur le système TruSet, visitez le site Deere.ca/fr ou communiquez avec votre concessionnaire John Deere dès aujourd'hui.



Affichez les détails des tâches d'épandage dans la fiche de sommaire du travail.



Affichez des couches de données sur l'épandage et partagez des rapports en format PDF.

PLANIFIEZ VOS ESSAIS D'ÉPANDAGE

Il est important d'avoir un plan, non seulement pour l'ensemencement et la récolte, mais aussi pour la saison de croissance. Comment allez-vous lutter contre les mauvaises herbes et les maladies? Allez-vous pulvériser vous-même ou faire appel à un prestataire de service rendu racine? Quels herbicides ou fongicides allez-vous utiliser et à quels endroits?

Dans le Centre des opérations, vous pouvez voir quels produits vous avez pulvérisés dans chaque champ l'année passée afin de prendre vos décisions pour la saison à venir. Vous pouvez également planifier l'utilisation des produits, ce qui vous donne un moyen pratique de consigner quels produits vous ou votre conducteur avez épandus et quand, où et comment vous l'avez fait.

SURVEILLEZ ET CONTRÔLEZ VOS PASSAGES D'ÉPANDAGE

L'épandage peut être une tâche coûteuse et délicate. Pour avoir la certitude d'utiliser judicieusement ces intrants, vous devez faire un suivi de tous les paramètres de chaque passage. Avez-vous utilisé le bon produit? Quels champs ont été traités aujourd'hui? Quelle quantité de produit avez-vous utilisée?

À l'aide de l'application mobile Centre des opérations, vous pouvez voir ce qui se passe maintenant et ce qui est arrivé avant:

- **Détails des tâches, comme le type de produit, le débit réel, la vitesse, la quantité totale de produit utilisée, et les heures de début et d'arrêt**
- **Avancement du travail dans chaque champ**
- **Cartes montrant où chaque produit a été épandu**
- **Emplacement de la machine**

ÉVALUEZ LES RÉSULTATS DE CHAQUE PASSAGE

2023 Application
408 Fields | 166,920 ac

FIELDS	AREA	AVG RATE
Big Field JFF LLC Johnson Family Farms	321.5 ac	10.0 gal/ac
Corp Jimmy Jo JFF LLC Johnson Family Farms	320.1 ac	10.0 gal/ac
Dead End JFF LLC Johnson Family Farms	491.9 ac	9.9 gal/ac
Larsens JFF LLC Johnson Family Farms	311.4 ac	10.0 gal/ac
Madden 80 JFF LLC Johnson Family Farms	310.9 ac	10.0 gal/ac
Murphy/Cambell JFF LLC Johnson Family Farms	637.5 ac	9.9 gal/ac
Pond JFF LLC Johnson Family Farms	314.9 ac	10.0 gal/ac
Tracks JFF LLC Johnson Family Farms	961.1 ac	8.3 gal/ac
Tyden 80 JFF LLC Johnson Family Farms	585.7 ac	10.0 gal/ac
Wet 80 JFF LLC Johnson Family Farms	629.5 ac	10.0 gal/ac
TOTALS/AVG	166,920.0 ac	10.0 gal/ac

Affichez les détails sur l'épandage pour chaque champ.

2023 Application
408 Fields | 167,051.3 ac

PRODUCTS	AREA	AVG RATE
10-34-0+2	1,534.3 ac	5.0 gal/ac
11-52-0	120.8 ac	57.4 lb/ac
2-40 LV6 Alligare	1,264.6 ac	.1 gal/ac
32-0-0	29,820.3 ac	12.1 gal/ac
32-0-0 UAN	5,362.9 ac	5.4 gal/ac
82-0-0	623.2 ac	183.3 lb/ac
AMS	34,505.0 ac	1.8 lb/ac
Anthem Flex	4,805.8 ac	.0 gal/ac
Atrazine AL	50,719.0 ac	.2 gal/ac
Bellum	4,754.9 ac	.0 gal/ac
TOTALS/AVG	167,051.3 ac	---

Affichez le sommaire des produits épandus.

ANALYSEZ LES RÉSULTATS DE VOTRE ÉPANDAGE APRÈS LA RÉCOLTE

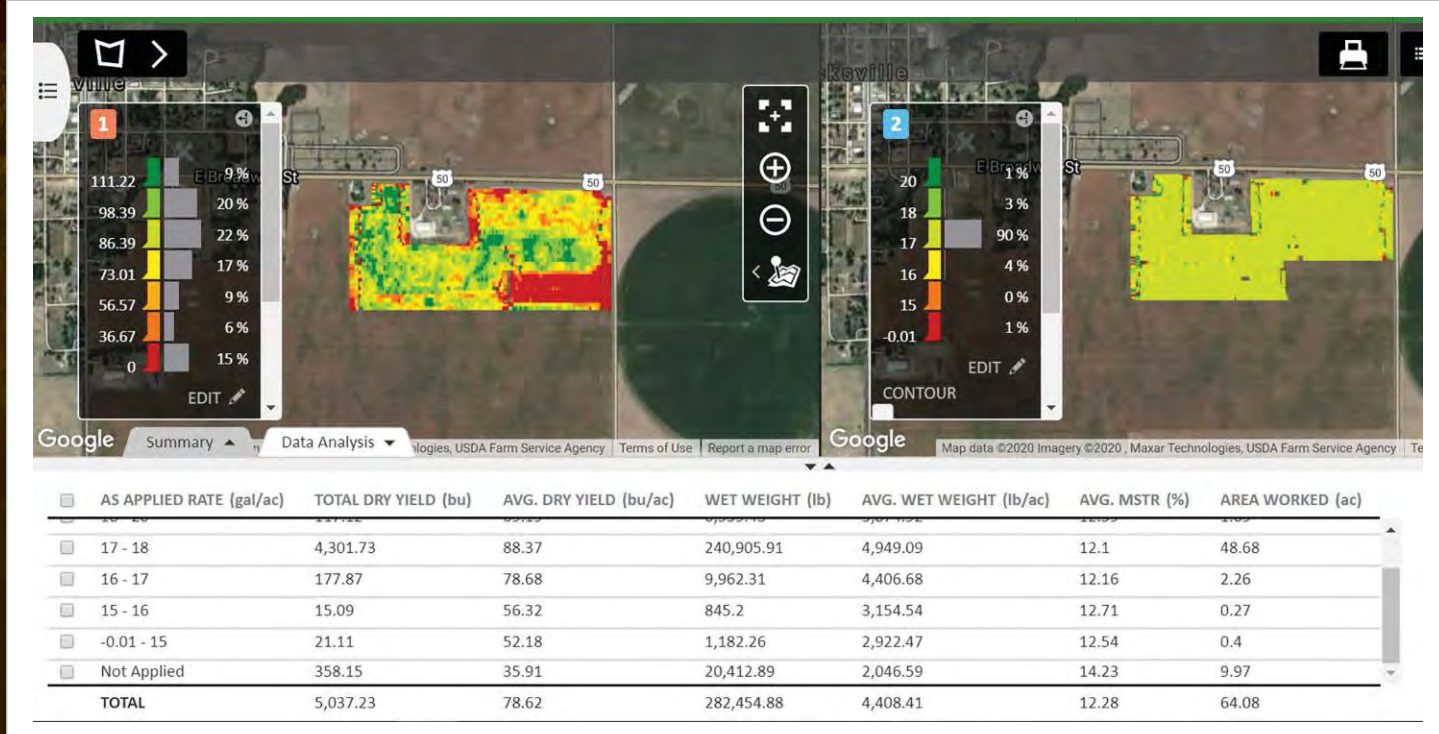
Une fois la récolte terminée, vous pouvez analyser en profondeur le travail réalisé au cours de l'année pour déterminer le rendement de chaque champ et l'influence de divers facteurs sur vos champs. Quels champs ont été traités avec un herbicide ou un fongicide? Quels produits avez-vous utilisés au cours de la saison? Quel effet chaque produit a-t-il eu sur vos rendements?

L'application mobile Centre des opérations vous donne quelques points de référence rapides pour analyser vos passages d'épandage au cours de l'année. Vous pouvez voir d'un coup d'œil:

- Dans quels champs un produit a été épandu et la superficie totale traitée.
- À quel moment l'épandage a été fait dans chaque champ.
- La liste des produits utilisés chaque saison.

Dans le Centre des opérations, vous pouvez analyser en profondeur vos résultats et déterminer:

- Les produits dont l'épandage a augmenté ou maintenu le rendement
- Le rendement des conducteurs et des machines
- L'effet des différents produits et doses



Carte de récolte

Épandage de fongicide

La carte de droite indique qu'un fongicide a été épandu dans presque tout le champ, mais pas partout. Vous pouvez voir qu'il n'y a pas eu d'épandage dans le coin inférieur droit du champ. La carte de récolte montre que le rendement a été très faible dans cette zone.

Pour mieux comprendre ce qui s'est passé, vous pouvez regarder l'onglet d'analyse des données Data Analysis (le tableau qui se trouve sous les cartes), qui affiche non seulement le rendement de récolte et les données d'épandage, mais aussi la dose. Dans les zones où il n'y a pas eu d'épandage de fongicide, le rendement est inférieur de 1 867 L/hectare (53 boisseaux/acre) dans les zones qui ont connu les meilleurs rendements et où le produit a été épandu à un taux de 77 à 82 L/hectare (17 à 18 gallons/acre).

Ces données ne concernent qu'une année, un champ et un essai. Avant de prendre des décisions importantes en matière d'agronomie, il faut effectuer des essais et des analyses des données pendant plusieurs années. Ce type de données, qui montrent les effets des types de produits et des différents taux d'épandage sur les rendements, peut vous aider à bien cibler vos essais d'une année à l'autre..

CHEZ JOHN DEERE, NOUS PENSONS QU'UNE FERME CARBURE AUX DONNÉES. CE SONT DES ATOUTS PRÉCIEUX DONT VOUS POUVEZ VOUS SERVIR POUR OPTIMISER VOS RÉSULTATS, À CHAQUE PASSAGE, CHAQUE SAISON ET CHAQUE ANNÉE.

QUELLE EST LA VÉRITABLE VALEUR DE VOS DONNÉES?

Connaissances. C'est disposer de l'information adéquate quand vient le temps de prendre des décisions.

Temps disponible. It's feeling certain you're spending time on actions that will generate positive results.

Profit. C'est faire tout en votre pouvoir pour que votre entreprise soit efficace, productive et rentable.

Dans ces pages, nous avons donné seulement quelques exemples de la valeur potentielle des données pour votre exploitation. En vous familiarisant avec les outils de gestion des données disponibles, vous en découvrirez une foule d'autres possibilités.

PAR OÙ COMMENCER?

Le Centre des opérations John Deere est un excellent point de départ. Sorte de port d'attache pour vos activités, il vous permet de recueillir, d'organiser et d'analyser vos données. Mais c'est aussi une porte vers d'autres outils de gestion des données conçus pour des tâches précises, par exemple analyser le rendement, faire un suivi des intrants ou créer des prescriptions.

Votre concessionnaire John Deere peut vous aider à choisir et à utiliser tous ces outils. Pour profiter de toute la puissance de vos données, communiquez avec votre concessionnaire John Deere dès aujourd'hui.

COMMENT FAIRE POUR CHARGER DES DONNÉES DANS LE CENTRE DES OPÉRATIONS?

Il y a quatre façons de charger des données dans le Centre des opérations :

1. l'application Data Sync – avec l'afficheur Génération 4*;
2. le transfert des données sans fil*;
3. l'application MyTransfer™;
4. une clé USB (manuellement).

* Service JDLink™ requis

JohnDeere.ca/téléverserdonneesCentreopérations

PUIS-JE VERSER DES DONNÉES DANS LE CENTRE DES OPÉRATIONS MÊME SI TOUT MON ÉQUIPEMENT N'EST PAS DE MARQUE JOHN DEERE?

Oui. Pour savoir quels afficheurs et types de fichiers sont compatibles avec le Centre des opérations, consultez la page JohnDeere.ca/compatibilitéCentreopérations.

COMMENT PUIS-JE COMMENCER À UTILISER LE CENTRE DES OPÉRATIONS?

C'est facile! Il suffit de créer un compte gratuit. Allez à JohnDeere.ca/centreopérations et sélectionnez « Créer un compte ». Le système vous invitera à créer une organisation.

OÙ PUIS-JE EN APPRENDRE PLUS SUR LE CENTRE DES OPÉRATIONS?

- Dans la documentation d'aide accessible à l'intérieur du Centre des opérations
- Sur la chaîne YouTube de John Deere, dans la liste de lecture consacrée au Centre des opérations
- Chez votre concessionnaire John Deere
- Sur JohnDeere.ca/fr

AVEC QUI PUIS-JE PARTAGER MES DONNÉES?

Vous pouvez partager uniquement les données voulues et seulement avec des gens en qui vous avez confiance pour vous aider à faire votre travail. Besoin d'aide? Pour en savoir plus, visitez le JohnDeere.ca/partagedonnéesCentreopérations.



JOHN DEERE