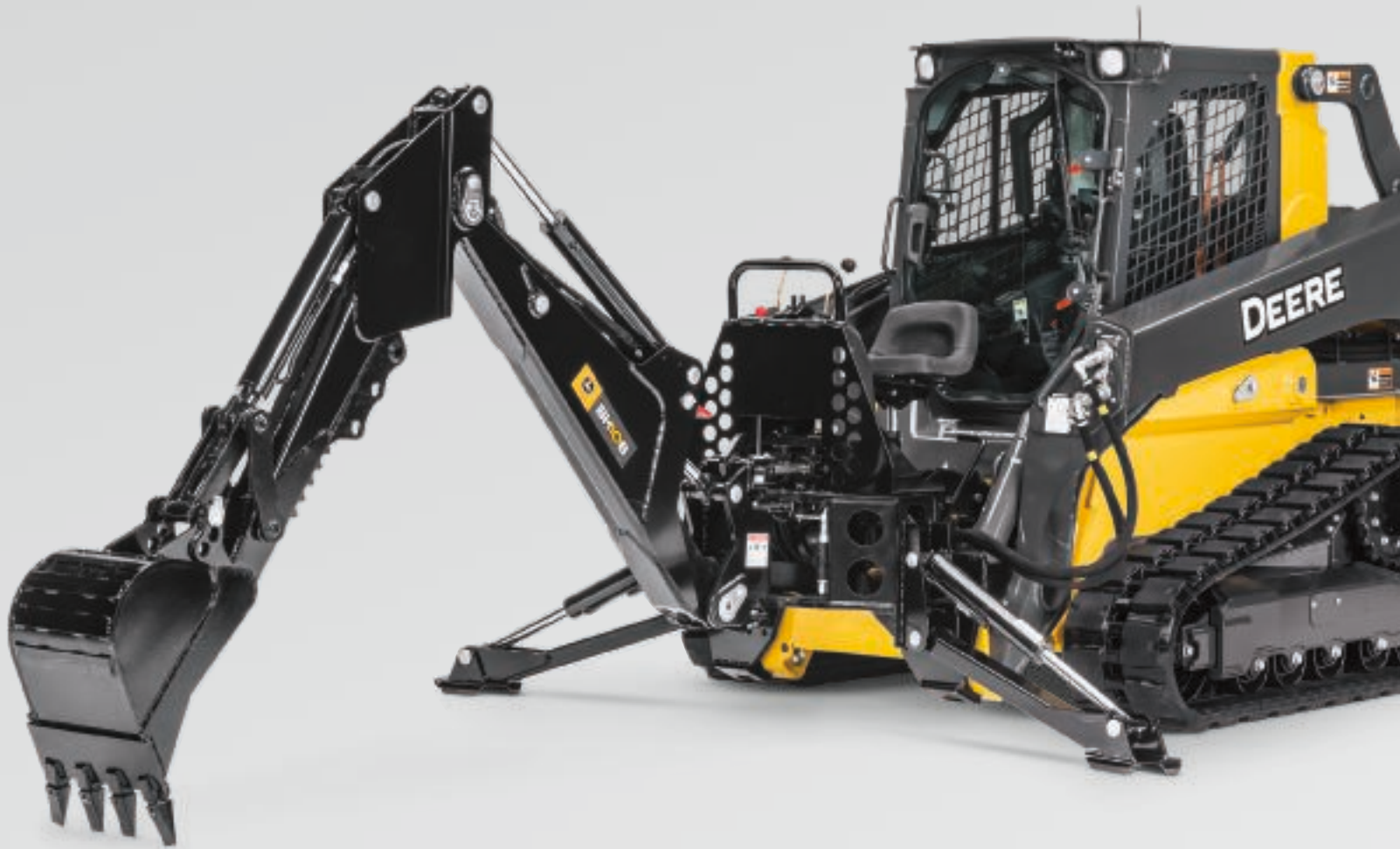


RÉTROCAVEUSES



JOHN DEERE

BH9B | BH10B | BH11B



RÉTROCAVEUSES

BH9B | BH10B | BH11B



Spécifications

- Les rétrocaveuses de John Deere sont idéales pour accomplir des travaux légers de nature agricole ou sur des installations de services publics. Le contrôle de la vitesse de pivotement et la plage de pivotement de 180 degrés maximisent la maniabilité dans les espaces confinés. La console à profil bas améliore la visibilité.
- Les vérins à amortissement fonctionnent en douceur et limitent les charges par à-coups. La commande à deux leviers de la flèche/du déport et de la pelle butte/du godet permet un contrôle précis des accessoires.
- Les bras à double verrouillage s'enclenchent rapidement et facilement sur le châssis principal de la machine. Les leviers pratiques de verrouillage de la flèche et de la rotation permettent un transport en toute sécurité.
- Les godets ultra-robustes sont faciles à nettoyer et sont dotés d'un trio d'options de tringlerie qui aident à augmenter la courbure, la portée et l'effort d'arrachement.
- Le siège inclinable et la poignée pratique de série permettent d'entrer dans la cabine et d'en sortir facilement. Le réglage de la hauteur du siège et de sa position vers l'avant ou vers l'arrière contribue à améliorer le confort de l'opérateur.
- Comme tous les accessoires John Deere, ces rétrocaveuses sont optimisées pour fonctionner avec les chargeuses à direction différentielle et les chargeuses compactes chenillées de John Deere. Elles sont également compatibles avec de nombreux modèles de marques concurrentes. Communiquez avec votre concessionnaire John Deere local pour en savoir plus.

	BH9B	BH10B	BH11B
Rétrocaveuses			
Poids (sans support de fixation/godet)	465 kg (1 025 lb)	585 kg (1 285 lb)	660 kg (1 455 lb)
Hauteur			
Transport	2 550 mm (100 po)	2 360 mm (93 po)	2 690 mm (106 po)
Chargement	2 355 mm (93 po)	2 085 mm (82 po)	2 440 mm (96 po)
Fonctionnement, élévation complète	3 495 mm (138 po)	3 910 mm (154 po)	4 395 mm (173 po)
Longueur			
Transport total	2 110 mm (83 po)	2 310 mm (91 po)	2 360 mm (93 po)
Portée à partir de l'axe de pivotement	3 705 mm (146 po)	3 885 mm (153 po)	4 395 mm (173 po)
Portée de chargement	1 500 mm (59 po)	1 270 mm (50 po)	1 525 mm (60 po)
Profondeur d'excavation			
Maximum	2 795 mm (110 po)	2 945 mm (116 po)	3 380 mm (133 po)
Excavation (fond plat à 0,6 m [2 pi])	2 745 mm (108 po)	2 920 mm (115 po)	3 355 mm (132 po)
Excavation (fond plat à 2,4 m [8 pi])	2 235 mm (88 po)	2 515 mm (99 po)	3 025 mm (119 po)
Paroi droite	S.O.	2 210 mm (87 po)	2 490 mm (98 po)
Écart des stabilisateurs			
Transport	1 270 mm (50 po)	1 525 mm (60 po)	1 525 mm (60 po)
Fonctionnement	2 285 mm (90 po)	2 415 mm (95 po)	2 415 mm (95 po)
Rotation du godet	180 degrés	180 degrés	180 degrés
Arc de pivotement	180 degrés	180 degrés	180 degrés
Système hydraulique			
Débit hydraulique minimum	34 L/min (9 gal/min)	34 L/min (9 gal/min)	34 L/min (9 gal/min)
Débit hydraulique maximum	45 L/min (12 gal/min)	45 L/min (12 gal/min)	45 L/min (12 gal/min)
Pression de décharge du système	19 000 kPa (2 750 lb/po ²)	17 000 kPa (2 500 lb/po ²)	17 000 kPa (2 500 lb/po ²)
Force d'excavation (vérin du godet)	1 765 kg (3 895 lb)	2 575 kg (5 675 lb)	2 810 kg (6 200 lb)
Force d'excavation (cylindre de la pelle butte)	1 070 kg (2 358 lb)	1 385 kg (3 055 lb)	1 975 kg (4 350 lb)
Connexion			
Hydraulique	Raccords rapides de 12,7 mm (0,5 po)	Raccords rapides de 12,7 mm (0,5 po)	Raccords rapides de 12,7 mm (0,5 po)
Électrique	Aucune	Aucune	Aucune
Godets renforcés à goupilles			
Godet à dents de 45,72 cm (18 po)			
Capacité nominale	0,06 m ³ (2,14 pi ³)	0,08 m ³ (2,98 pi ³)	0,08 m ³ (2,98 pi ³)
Poids	45 kg (95 lb)	75 kg (162 lb)	75 kg (162 lb)
Nombre de dents	4	4	4
Godet à dents de 60,96 cm (24 po)			
Capacité nominale	0,09 m ³ (3,10 pi ³)	0,12 m ³ (4,32 pi ³)	0,12 m ³ (4,32 pi ³)
Poids	50 kg (115 lb)	85 kg (185 lb)	85 kg (185 lb)
Nombre de dents	5	5	5
Godet à dents de 91,44 cm (36 po)			
Capacité nominale	0,09 m ³ (3,04 pi ³)	0,17 m ³ (6,14 pi ³)	0,17 m ³ (6,14 pi ³)
Poids	65 kg (140 lb)	115 lb (257 lb)	115 lb (257 lb)
Nombre de dents	6	7	7
Véhicules compatibles*	Chargeuses à direction différentielle 312GR, 314G, 316GR et 318G; chargeuse compacte chenillée 317G	Chargeuses à direction différentielle 312GR, 314G, 316GR, 318G, 320G, 324G, 330G et 332G; chargeuses compactes chenillées 317G, 325G, 331G et 333G	Chargeuses à direction différentielle 312GR, 314G, 316GR, 318G, 320G, 324G, 330G et 332G; chargeuses compactes chenillées 317G, 325G, 331G et 333G

* Le contrepoids arrière peut améliorer la stabilité pendant le fonctionnement.

La présente documentation a été élaborée avec soin pour une diffusion mondiale. Bien que les renseignements, les images et les descriptions fournis soient d'ordre général, certains textes et illustrations peuvent contenir des options (finances, crédits, assurances ou produits) ou des accessoires qui ne sont PAS OFFERTS dans toutes les régions. VEUILLEZ COMMUNIQUER AVEC VOTRE CONCESSIONNAIRE LOCAL POUR EN SAVOIR PLUS. John Deere se réserve le droit de modifier sans préavis les spécifications, les conceptions et les prix des produits décrits dans la présente documentation.

